

## #носки\_Рюшечка

Автор Татьяна Курчакова / @tanya\_kuro4ka



Данная модель носков вяжется от манжеты на круговых спицах способом Magic loop. Верхняя часть паголенка оформлена двойной рюшей и шнурком. Основная часть паголенка вывязывается лицевой гладью. Начало ряда располагается на боковой части паголенка. Задняя стенка пятки укреплена с помощью снятых петель, кромка оформлена «косичкой». Нижняя часть пятки – подковообразная. Клин подъема располагается на нижней части стопы и формируется с помощью убавок. Стопа вывязывается лицевой гладью. Модель имеет круглый мысок «звездочка».

## МАТЕРИАЛЫ

- Основная пряжа цвет **П1**: любая пряжа носочного состава с параметрами 420м/100 г., дополнительная пряжа цвет **П2** для рюши с метражом 420м/100г. В данной модели для варианта 1 использованы **П1** United socks by Katia (100м/25г), цвет 13, как основная, и United socks by Katia (100м/25г), цвет 5 для рюши **П2**; для варианта 2 – основная **П1** пряжа ручного градиентного окрашивания, метраж 400м/100г, для рюши **П2** Yarn Art Forza Solid, метраж 420м/100г.
- 2 пары круговых спиц с длиной лески 80/100 см, диаметр от 2,25 до 2,5 мм, в зависимости от индивидуальной плотности и пряжи (по желанию можно вязать на 5 чулочных спицах, но распределение петель необходимо будет сделать самостоятельно).
- Трикотажная игла или любая игла с большим ушком.
- Сантиметровая лента.
- Маркеры.
- Ножницы.
- Блокаторы.

## РЕКОМЕНДАЦИИ ПО ПРЯЖЕ

Для вязания изделия подойдет любая носочная пряжа с составом 70-75% шерсти (мериносовой шерсти) и 25-30% полиамида или нейлона, метражом 175-210м/50г или 400-420м/100г.

Примерный расход пряжи размер 40: для модели с коротким паголенком: основная **П1** - 75г, для рюши **П2** – 30г; для модели со стандартным паголенком: основная **П1** – 80г, рюша **П2** – 30г.

Рекомендуется отвязать образец для уточнения плотности.

**Плотность 32 п. х 45 р. = 10х10 см лицевая гладь спицами 2,5 мм.**

Ваша плотность может отличаться, вы вправе поэкспериментировать с другим размером спиц.

Носки не любят свободное вязание.

Поэтому, если вы вяжете очень свободно, возьмите спицы меньшего диаметра.

## РАЗМЕРЫ

Размер обуви	36-37	38-39	40-41
Длина стопы, см	23,5	25,0	26,0
Длина стопы до мыска, см	19,0	20,5	20,0
Количество петель для рюши	120	132	144
Количество петель для паголенка	60	66	72
Количество петель для пятки	29	33	35
Количество рядов стенки пятки	29	31	33
Распределение петель чашки пятки	12/5/12	14/5/14	14/7/14
Количество петель стопы	60	66	72

Расчеты по размерам даны на стандартный объем щиколотки.

Если у вас щиколотка узкая, то для вязания стоит взять расчеты на меньший размер (меньшее количество петель), а длину стопы вывязывать необходимого размера.

## Условные обозначения и сокращения

<b>П1</b>	- пряжа основного цвета	<b>П2</b>	- пряжа дополнительного цвета
	- лицевая петля	лиц.	- лицевая петля
		лиц.п.	- лицевые петли
	- изнаночная петля	изн.	- изнаночная петля
		изн. п.	- изнаночные петли
	- нет петли	р.	- ряд
	- цвет схемы пряжи основного цвета <b>П1</b>	п.	- петля
	- соединительный ряд: провязываем вместе петли первой и второй рюши цветом <b>П2</b>	М1, М2	- маркеры 1 и 2
	- 2п. провязать вместе лицевой с наклоном влево	кр.	- кромочная петля
	- 2п. провязать вместе лицевой с наклоном вправо	2п ВЛ	- провязать 2 п. вместе лицевой с наклоном влево
	- накид	2п ВП	- провязать 2п. вместе лицевой с наклоном вправо
	- петля из протяжки между петлями, провязывается скрещенной лицевой	2п ИЗН	- провязать 2 п. вместе изнаночной петлей



## НАБОРНЫЙ КРАЙ. РЮША

Цветом **П2** простым способом «длинный хвост» на 1 спицу набрать 120/132/144п. в соответствии с размером (дополнительная петля для смыкания в круг не учитывается). Распределить на две спицы петли согласно таблице, замкнуть вязание в круг и вязать рюшу по **схеме 1** методом Magic loop.

Размер обуви	36-37	38-39	40-41
Общее количество петель для рюши	120	132	144
Распределение петель на спицах спица 1/ спица 2	60п/60п	60п/72п	72п/72п

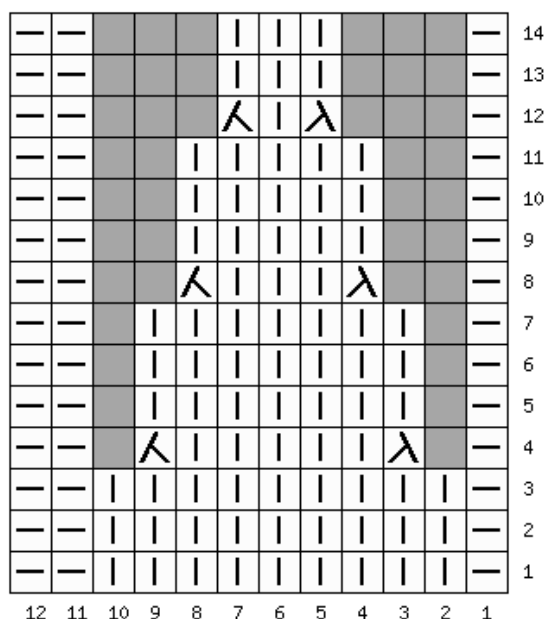
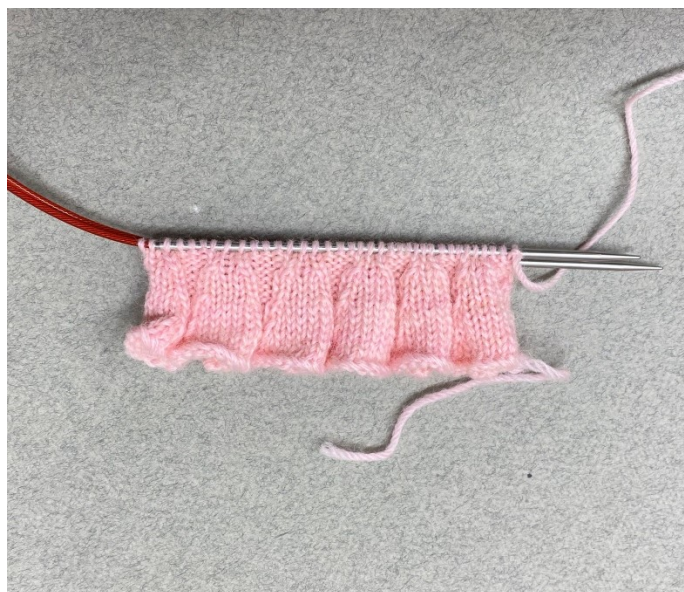


Схема 1



Выполнив первую рюшу, нить не обрезать, отложить вязание.

На вторую пару спиц набирать петли для второй рюши цветом **П1**.

Цветом **П1** простым способом «длинный хвост» на одну спицу набрать 120/132/144п. в соответствии с размером (дополнительная петля для смыкания в круг не учитывается) и связать вторую рюшу по **схеме 2** аналогично первой.

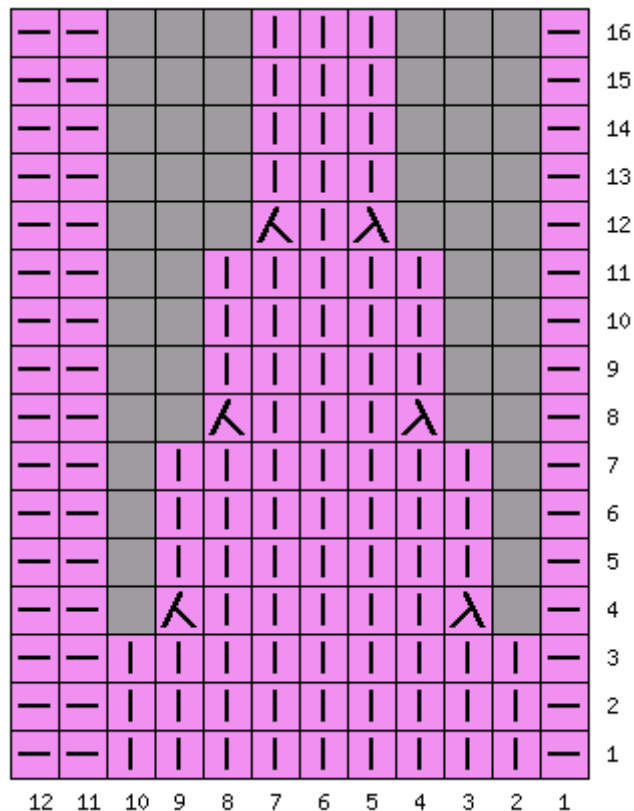
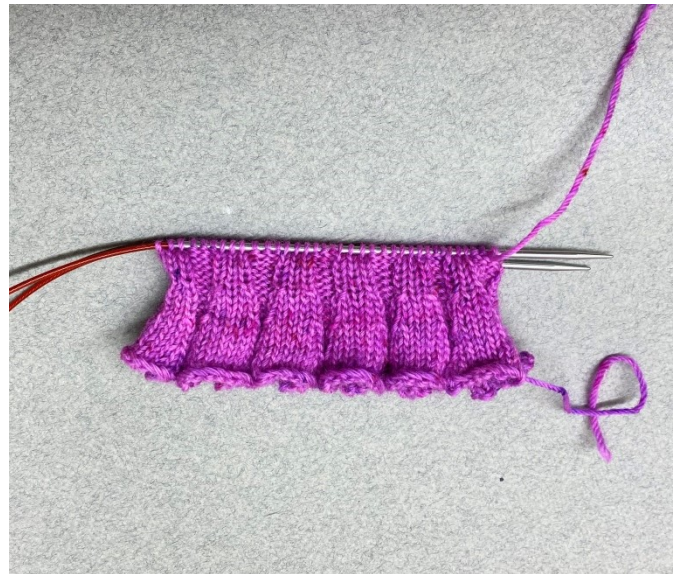


Схема 2



Обрезать нить цвета **П1**, оставив небольшой хвостик.

## МАНЖЕТА. НИЖНЯЯ РЮША



Цветом **П2** связать соединительный 1-й р. по **схемам 3** или **4**.

Сложить обе рюши, «вставляя» вторую рюшу в первую.

Методом «трех спиц» провязать лицевыми петлями петли с первой и со второй пары спиц (изнаночные петли тоже провязываем лицевыми).

Выполнив соединительный ряд, цветом **П2** продолжить вязать ряды 2-13 манжеты по **схемам 3** или **4** (в зависимости от размера).

@tanya\_kuro4ka

													13
—	—	—	—	—	—	—	—	—	—	—	—	—	12
—	—	—	—	—	—	—	—	—	—	—	—	—	11
													10
													9
													8
		Λ	○					Λ	○				7
													6
													5
													4
—	—	—	—	—	—	—	—	—	—	—	—	—	3
—	—	—	—	—	—	—	—	—	—	—	—	—	2
													1
12	11	10	9	8	7	6	5	4	3	2	1		

**Схема 3 (размер 36-37, 40-41)**

Татьяна Курчакова

													13
—	—	—	—	—	—	—	—	—	—	—	—	—	12
—	—	—	—	—	—	—	—	—	—	—	—	—	11
													10
													9
													8
		Λ	○				Λ	○					7
													6
													5
													4
—	—	—	—	—	—	—	—	—	—	—	—	—	3
—	—	—	—	—	—	—	—	—	—	—	—	—	2
													1
11	10	9	8	7	6	5	4	3	2	1			

**Схема 4 (размер 38-39)**





—	—											—	15
—	—											—	14
—	—											—	13
—	—		Q							Q		—	12
—	—	■									■	—	11
—	—	■									■	—	10
—	—	■									■	—	9
—	—	■		Q					Q		■	—	8
—	—	■	■							■	■	—	7
—	—	■	■							■	■	—	6
—	—	■	■							■	■	—	5
—	—	■	■		Q		Q		■	■	■	—	4
—	—	■	■	■				■	■	■	■	—	3
—	—	■	■	■				■	■	■	■	—	2
—	—	■	■	■				■	■	■	■	—	1
12	11	10	9	8	7	6	5	4	3	2	1		

**Схема 5**

Затем перейти к вязанию нижней рюши. Нижняя рюша вяжется цветом **П2** по **схеме 5**.



Провязав 15 р. по **схеме 5**, закрыть петли удобным способом (спицами или иглой).

