



© Lana Grossa GmbH

Modell 8 – Tücher & Co 8

SCHAL
CASHMERE 16 FINE

SCHAL · CASHMERE 16 FINE

Modell 8 – Tücher & Co 8



Größe 38 x 194 cm

Material: Lana Grossa **Cashmere 16 Fine** (80% Schurwolle (Merino), 10% Kaschmir, 10% Polyamid, Lauflänge 320 m/50 g), **150 g** Petrol (**Fb. 13**), **50 g** Hellgrau (**Fb. 15**), **50 g** Cognac (**Fb. 56**) und **50 g** Limette (**Fb. 42**); Stricknadeln Nr. 4,5 und 3 Maschenmarkierer.

Kraus re: Hin- und Rückr re.

Grundmuster in Schattenstricktechnik: M-Zahl teilbar durch 24 + Randm. Siehe Strickschrift. Es sind Hin- und Rückr gezeichnet. Die M sind so dargestellt, wie sie gestrickt werden. Die Randm sind nicht in der Strickschrift eingezeichnet. Damit das Muster gut zur Geltung kommt, wird etwas fester als üblich gestrickt. Es werden immer 2 R in einer Farbe im Wechsel gestrickt. Die 1. – 44. R stets wdh.

Farbfolge: * 44 R Strickschrift, dabei für die 2. Fb. Limette einsetzen, 44 R Strickschrift, dabei für die 2. Fb. Hellgrau einsetzen, 44 R Strickschrift, dabei für die 2. Fb. Cognac einsetzen, ab * noch 6 x wdh.

Doppelte Randm: 1. R: Die 1. M wie zum Linksstr. abh., dabei den Faden vor der M führen, 1 M re. Am Ende der R die vorletzte M wie zum Linksstr. abh., dabei den Faden vor der M führen, 1 M re. Die 1. R stets wdh.

Maschenprobe: Grundmuster mit Nadeln Nr. 4,5: 26 M und 48 R = 10 x 10 cm.

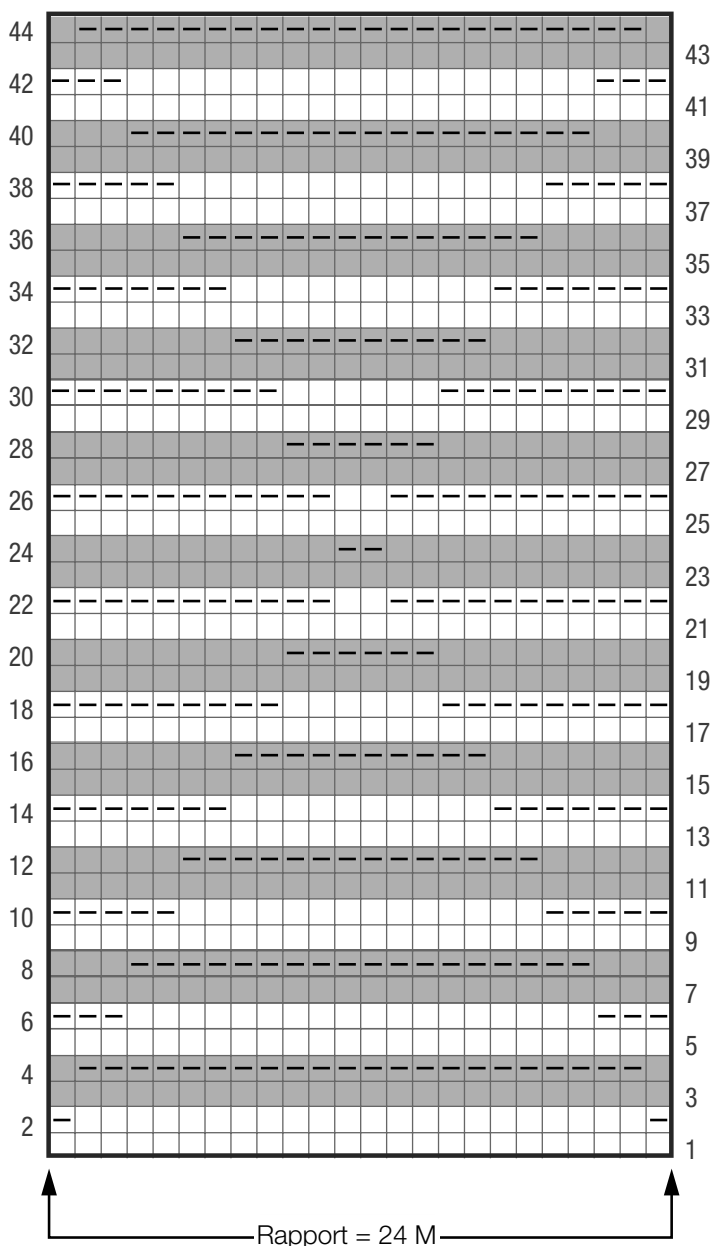
Zeichenerklärung:

- ☐ = 1 M re in Petrol/Grundfarbe
- ☐ = 1 M li in Petrol/Grundfarbe
- ☒ = 1 M re in der 2. Farbe im Wechsel lt. Farbfolge: Limette, Hellgrau, Cognac
- ☒ = 1 M li in der 2. Farbe im Wechsel lt. Farbfolge: Limette, Hellgrau, Cognac

Schal: 100 M mit Nadeln Nr. 4,5 in Petrol anschlagen und 3 R kraus re mit beids. doppelten Randm arb., die 1. R ist dabei eine Rückr. Nun im Grundmuster und nach Farbfolge weiterarb.: Doppelte Randm, lt. Strickschrift 4 x den Rapport wdh., doppelte Randm. Die Grundfarbe bleibt immer Petrol. Nach insgesamt 7 Höhenrapporten Farbfolge, in Petrol noch 3 R kraus re mit beids. doppelten Randm str., dann alle M re abk.

Fertigstellen: Schal spannen, anfeuchten und trocknen lassen.

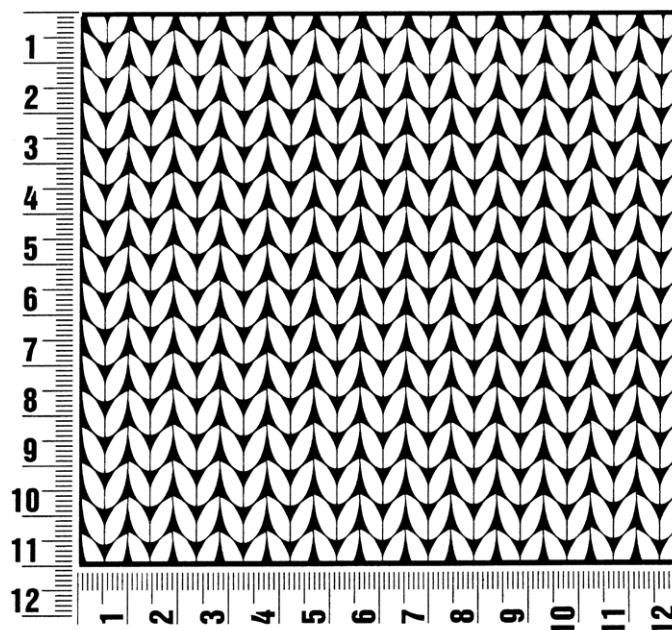
Strickschrift



Maschenprobe

Machen Sie eine unbedingt zu allererst eine Maschenprobe! Stricken Sie dafür ein ca. 12 x 12 cm großes Stück in Garn und Muster ihres ausgesuchten Modells. Danach zählen Sie ihre Maschenanzahl in der Breite von 10 cm und die Reihenanzahl in der Höhe von 10 cm. Haben Sie weniger Maschen als in der Anleitung angegeben, versuchen Sie entweder fester zu stricken oder nehmen Sie dünnere Nadeln bis sie auf dieselbe Anzahl wie in der Anleitung kommen. Haben Sie mehr Maschen, dann versuchen Sie lockerer zu stricken oder nehmen entsprechend dickere Nadeln bis es passt.

Bitte beachten Sie: Die Angaben zu Maschenprobe und Nadelstärke auf der Banderole des Knäuels sind für die Anfertigung eines der Modelle in diesem Heft nicht verbindlich, sie werden auf der Basis glatt rechts erstellt. Für eine perfekte Arbeit ist daher die Maschenprobe im gewünschten Muster ein Muss, damit Ihr Wunschmodell nicht nur schön aussieht, sondern auch passt!



Abkürzungen

abk = abketten
abn = abnehmen
beids = beidseitig
ca. = circa
cm = Zentimeter
D-Stb = Doppelstäbchen
Fb = Farbnummer
fe-M = feste M
folg = folgende

g = Gramm
Hinr = Hinreihe
Kett-M = Kettmasche
Krebs-M = Krebsmasche
li = links
LL = Lauflänge
Luft-M = Luftmasche
m = Meter
M = Masche

Nd = Nadel
Nr = Nummer
R = Reihe
Rand-M = Randmasche
Rd = Runde
re = rechts
Rückr = Rückreihe
Stb = Stäbchen
str = stricken

U = Umschlag
usw. = und so weiter
verschr = verschränkt
wdh = wiederholen
zun = zunehmen
zus-str = zusammenstricken

Impressum

Herausgeber: Lana Grossa GmbH, Gaimersheim, www.lana-grossa.de
Fotograf: Wilfried Wulff, www.wilfriedwulff.com