

Шаль «Рябчик»



Шаль вяжется от середины основания к кайме.

Шаль по размеру небольшая – серповидная и ее размеры можно регулировать за счет увеличения тела (кратно количеству раппорта каймы).

Использована пряжа: Дундага 6/1, 550 м/100 г, 100% шерсть. Расход около 130 г.

Спицы: 3,5 – тело шали, 4 – ажурная часть.

Размеры до ВТО 160х58 см, после ВТО 171х68 см.

Крючок 3 для закрытия.

Расход будет зависеть от используемой вами пряжи, номера спиц и от вашего вязального почерка, расход может быть меньше или больше указанного.

Рекомендую брать пряжу с натуральным составом – шерсть или лен, с содержанием в составе не более 20% акрила или других синтетических волокон. На схемах показаны только лицевые ряды, они читаются справа налево. Изнаночные ряды вязать изнаночными петлями.

Петли ленточек в схемах не указаны!!!

Начало работы

Набрать 3 петли на вспомогательную нить (крючок, спицы).

3 лиц. (Первую петлю лучше провязывать, это позволит позже правильно растянуть шаль.)

Провязать 10 – 11 рядов платочной вязкой. Повернуть работу, поднять 5 петель вдоль боковой кромки ленточки и 3 петли невидимого набора. Итого на спицах 11 петель. Первые и последние 3 петли каждого ряда – это петли ленточки, они на схемах не указаны.

Провязываем – 3 лиц. (ленточка) – 6 изн. – 3 лиц. (ленточка) и переходим к схеме 1 – Тело шали.

Шаль "Рябчик", 2020

#SNEGLISA ГОРШТЕЙН МАРИНА

Разрешается использование только в личных целях. Копирование, тиражирование, распространение, перепечатка (целиком или частично) или иное использование материала без письменного разрешения автора не допускается.

Схема 1. Тело шали

I	O	I	U	I	I	I	I	I	I	I	I	I	U	I	U	I	I	I	I	I	I	I	I	I	U	I	O	I	11	
			I	O	I	U	I	I	I	I	I	I	U	I	U	I	I	I	I	I	I	I	U	I	O	I				9
						I	O	I	U	I	I	I	U	I	U	I	I	I	I	U	I	O	I							7
									I	O	I	U	I	U	I	U	I	U	I	O	I									5
												I	O	I	I	I	O	I												3
												I	I	I	I	I														1
31	30	29	28	27	26	25	24	23	22	21	20	19	18	17	16	15	14	13	12	11	10	9	8	7	6	5	4	3	2	1

Условные обозначения:

- I - лицевая петля
- O - накид
- U - петля из протяжки

Шаль "Рябчик", 2020

#SNEGLISA ГОРШТЕЙН МАРИНА

Разрешается использование только в личных целях. Копирование, тиражирование, распространение, перепечатка (целиком или частично) или иное использование материала без письменного разрешения автора не допускается.

Алгоритм вязания Схемы 1

1 ряд: ленточка – 5 лиц. – ленточка

3 ряд: ленточка – 1 лиц. – накид – 3 лиц. – накид – 1 лиц. – ленточка

5 ряд: ленточка – 1 лиц. – накид – 1 лиц. – прибавка из протяжки – 1 лиц. – прибавка из протяжки – 1 лиц. (ЦП) – прибавка из протяжки – 1 лиц. – прибавка из протяжки – 1 лиц. – накид – 1 лиц. – ленточка

7 ряд: * ленточка – 1 лиц. – накид – 1 лиц. – прибавка из протяжки* – всегда в начале каждого ряда

4 лиц. – в каждом следующем ряду количество петель будет увеличиваться на 3

*** прибавка из протяжки – 1 лиц. (ЦП) – прибавка из протяжки * вплоть до ажурной части, всегда справа и слева от центральной петли (ЦП)**

прибавка из протяжек.

4 лиц. * прибавка из протяжек – 1 лиц. – накид – 1 лиц. – ленточка * – всегда в конце лиц. ряда

9 ряд: * ленточка начала ряда * 7 лиц. (4+3) * центральная часть* 7 лиц. (4+3) * окончание ряда *

11 ряд: * начало ряда * 10 лиц. (7+3) * центральная часть * 10 лиц. (7+3) * окончание ряда *

Далее вяжем по алгоритму.

Когда количество петель на спицах будет 229 (3 ленточка, 111 петель правая сторона, 1 ЦП, 111 петель левая сторона, 3 ленточка – 10 раппортов), переходим ко второй схеме.

Если хотите увеличить шаль, то продолжайте вязать по 1 схеме до тех пор, пока на спицах не станет 361 п. (3 лиц., 177 петель, 1 ЦП, 177 петель, 3 лиц. – 16 раппортов).

Шаль "Рябчик", 2020

#SNEGLISA ГОРШТЕЙН МАРИНА

Разрешается использование только в личных целях. Копирование, тиражирование, распространение, перепечатка (целиком или частично) или иное использование материала без письменного разрешения автора не допускается.

Алгоритм вязания Схемы 2

Взять спицы на 0,5 – 1 больше тех, чем вязали основной узор. Первую петлю также провязываем, 3 первые и 3 последние петли ленточки – вяжем лиц. во всех рядах до конца шали. В данной схеме ЦП уходит в рисунок узора.

Алгоритм вязания по схеме ажюра.

Ленточка – 1 раз начало ряд – раппорт (10раз/16раз) – ленточка ЦП будет уходить в рисунок узора листа.



Заккрытие шали

43 ряд по схеме, 44 изнаночный.

Далее берем крючок (см. схему каймы), провязываем 2 – 3 петли вместе столбиком без накида (см. схему каймы), между ними сделать арки из 10 воздушных петель.

Готовую шаль выстирать, заблокировать.

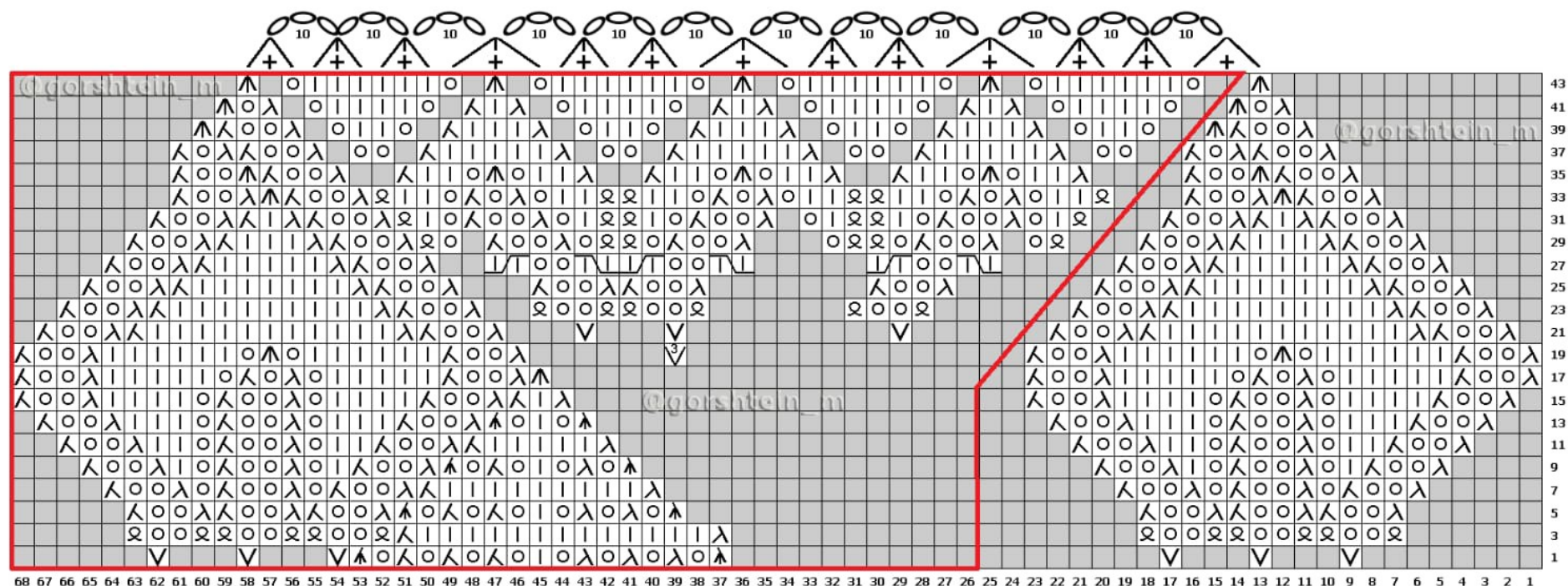
Всем удачи!

Шаль "Рябчик", 2020

#SNEGLISA ГОРШТЕЙН МАРИНА

Разрешается использование только в личных целях. Копирование, тиражирование, распространение, перепечатка (целиком или частично) или иное использование материала без письменного разрешения автора не допускается.

Схема 2. Кайма шали (ажур)



68 67 66 65 64 63 62 61 60 59 58 57 56 55 54 53 52 51 50 49 48 47 46 45 44 43 42 41 40 39 38 37 36 35 34 33 32 31 30 29 28 27 26 25 24 23 22 21 20 19 18 17 16 15 14 13 12 11 10 9 8 7 6 5 4 3 2 1

Условные обозначения:

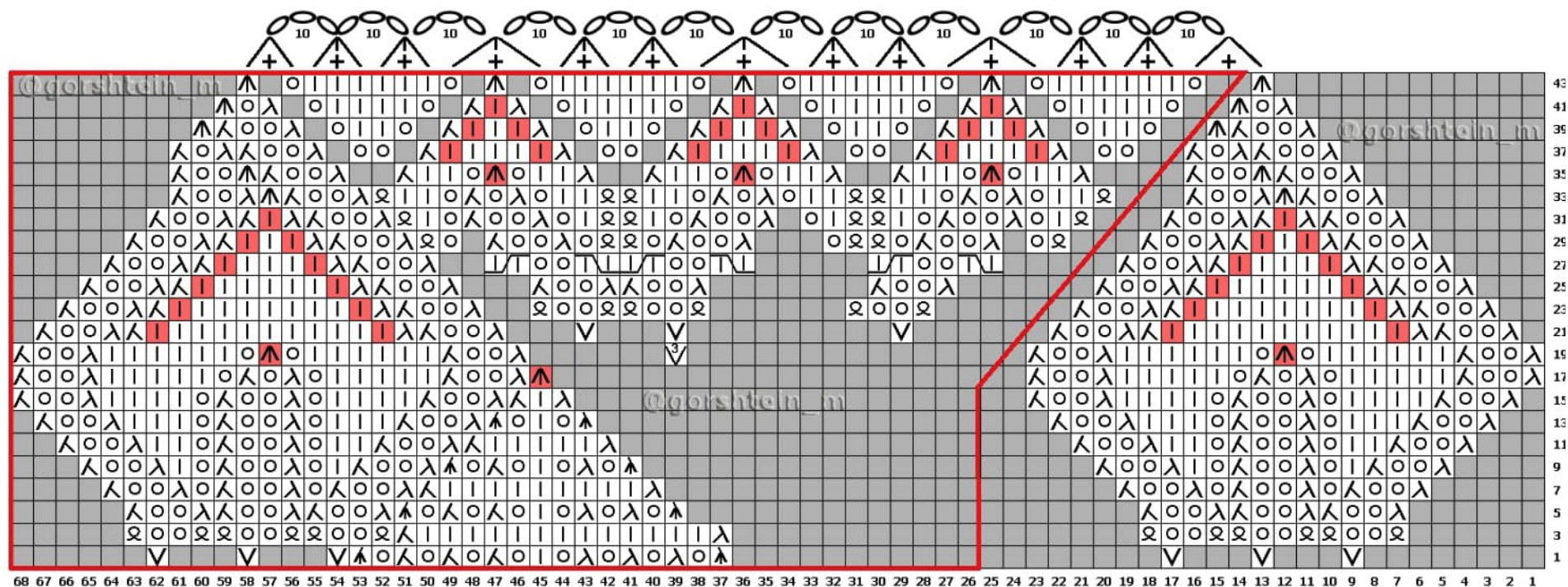
- 3 петли вместе лицевой
- накид
- 2 петли вместе лицевой с наклоном влево
- 2 петли вместе лицевой с наклоном вправо
- лицевая петля
- лицевая скрещенная петля
- 2 петли из одной петли
- 3 петли из одной петли
- 3 петли вместе лицевой с наклоном вправо
- 3 петли вместе лицевой с наклоном влево
- 1 лицевую п. оставить на вспомогательной спице за работой;
1 лицевая п., 1 лицевая п. со вспомогательной спицы
- 1 лицевую п. оставить на вспомогательной спице перед работой;
1 лицевая п., 1 лицевая п. со вспомогательной спицы

Шаль "Рябчик", 2020

#SNEGLISA ГОРШТЕЙН МАРИНА

Разрешается использование только в личных целях. Копирование, тиражирование, распространение, перепечатка (целиком или частично) или иное использование материала без письменного разрешения автора не допускается.

Схема 3. Схема расстановки бисера



Условные обозначения:

- 3 петли вместе лицевой
- накид
- 2 петли вместе лицевой с наклоном влево
- 2 петли вместе лицевой с наклоном вправо
- лицевая петля
- лицевая скрещенная петля
- 2 петли из одной петли
- 3 петли из одной петли
- 3 петли вместе лицевой с наклоном вправо
- 3 петли вместе лицевой с наклоном влево
- 1 лицевую п. оставить на вспомогательной спице за работой;
1 лицевая п., 1 лицевая п. со вспомогательной спицы
- 1 лицевую п. оставить на вспомогательной спице перед работой;
1 лицевая п., 1 лицевая п. со вспомогательной спицы

Шаль "Рябчик", 2020

#SNEGLISA ГОРШТЕЙН МАРИНА

Разрешается использование только в личных целях. Копирование, тиражирование, распространение, перепечатка (целиком или частично) или иное использование материала без письменного разрешения автора не допускается.