

WILLOUGHBY

Design by Jared Flood



Размер: средний (33x152 см),большой (33x183 см) после блокировки.

Используемая пряжа: Marly by Classic Elite (100 % кашемир,50 гр/177м) 3 (4) мотка.

Спицы: 5 мм (или спицы другого размера, необходимые для достижения указанной плотности)

-гобеленовая игла

-дополнительная нить для набора петель

-булавки для блокировки

Плотность вязания: 10 пет x 10 рядов =5 см по схеме основного узора после блокировки.

Стола связана из двух половинок, первая половина вяжется от центра столы вниз и заканчивается узорным краем, вторая половина вяжется от наборного края первой половины и так же заканчивается.

Специальные обозначения:

«шишечка» (ЛР): провязать за переднюю и заднюю стенки петли дважды,повернуть,4 изн.петли,повернуть,1 протяжка,2 пет.вместе лицевой, левой спицей накинуть вторую петлю на правой спице поверх первой петли на правой спице (как при закрытии петель).

Выполнение: дополнительной нитью набрать 57 пет.,используя метод «provisional cast on»:



Распределяющий ряд (ЛС):6 лиц,2 пет вместе лицевой,2 лиц,накид,1 лиц, накид,1 лиц,1 протяжка,1 лиц,1 изн,2 пет вместе лиц,накид,1 лиц,1 изн,3 лиц,2 пет вместе лицевой,1 протяжка,(накид,1 лиц)-3 раза,накид,2 пет вместе лицевой,1 протяжка,3 лиц,1 изн,2 пет вместе лицевой,накид,1 лиц,1изн,1лиц,2 пет вместе лицевой,2лиц,накид,1 лиц,накид,1 лиц,1 протяжка,1лиц,накид,1 протяжка,(накид)-2 раза,2 пет вместе лицевой,1лиц =58 пет на спице.

Вязать ряды 2-8 по схеме Столы. Повторить ряды 1-8 еще 16 (20) раз.

Далее вязать ряды 1-8 по схеме Уголка. Схема Уголка вяжется прямыми и обратными рядами, присоединяя Уголок к Столе путем провязывания вместе открытых петель в конце вязания Столы



и петель схемы Уголка в конце 3-го и 7-го рядов.

После вывязывания уголка вязать ряды 1-8 схемы Узорного края. Схема Узорного края вяжется прямыми и обратными рядами, присоединяя Узорный край к Столе путем провязывания вместе открытых петель в конце вязания Столы и петель схемы Узорного края в конце каждого ряда.



Провязать ряды 1-8 по схеме Узорного края всего 10 раз = 18 петель останется на спице (9 петель в конце тела столы и 9 петель Узорного края).

После этого вязать по схеме Уголка, так же, как и перед этим, только в конце 3-го ряда провязать вместе 1 петлю Уголка с **двумя петлями** Столы (=3 пет вместе лицевой). Остальные ряды вязать так же, как описано выше = 15 оставшихся петель на спице.

После завершения схемы Уголка закрыть в начале ряда 3 петли, оставшиеся 12 петель распределить поровну на 2 спицы и сшить их трикотажным швом «петля в петлю».

Для начала второй половинки Столы осторожно удалить доп. нить и поместить открытые петли на спицу. Начиная с распределяющего ряда, вторую половинку вязать так же, как и первую.

Схема Столы

(узор на 63 петлях, 8 рядов-раппорт)

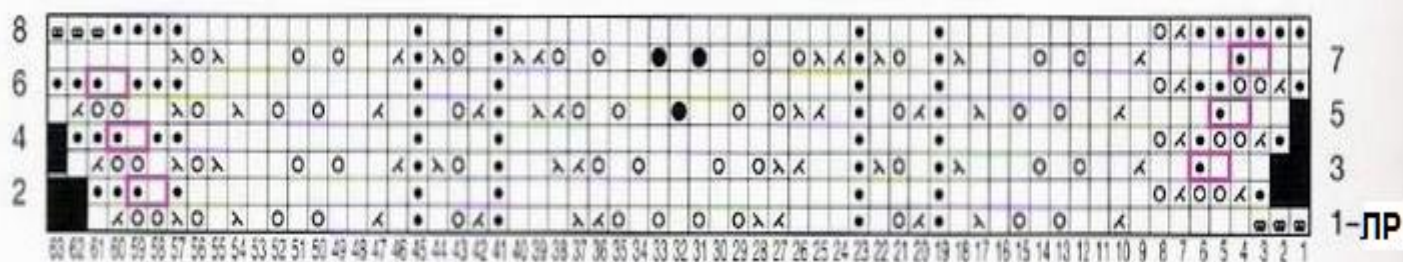


Схема Уголка

(на 9 пет., 8 рядов)

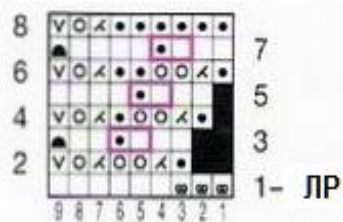
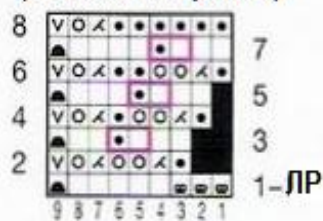


Схема Узорного края

(на 9 пет., 8 рядов)



- -лицевая гладь
- -закрывать петли
- -протянуть последнюю петлю ряда вм.с петлей Столы
- ∇ -снять 1 пет как изн.,нить перед работой
- -накид
- ⋈ - 2 пет вместе в лиц. и изн.рядах
- ◼ -изн.пет в лиц.рядах, лиц.пет в изн.рядах
- ⋈ - протяжка
- -шишечка
- ◻ -петли вяжутся в двойной накид предыдущ.ряда