

© Anna Ryabova

<http://www.ravelry.com/designers/anna-ryabova>

Шаль "Весенний лес"

Shawl Spring forest

Треугольная шаль, вяжется от середины основания.

Вам потребуется:

Пряжа: 600-700 м/100гр - около 90- 100 гр. Natural Fantasy Tibet 100% ws 4/28

Спицы: Круговые спицы № 3,5-4

Дополнительно: Маркеры для петель, вязальный крючок.

Начало работы:

Набор петель ленточкой: Набрать 3 петли любым невидимым набором (например, набор крючком на вспомогательную нить).

- 1 снять, нить перед работой, 2 лиц. Снимайте первую петлю очень свободно, это позволит позже правильно растянуть шаль. При желании первую петлю можно не снимать, а провязывать. Повторить этот ряд еще 5 раз.
- Следующий ряд: повернуть работу, поднять 3 петли вдоль боковой кромки ленточки и 3 петли невидимого набора. Итого на спицах 9 петель. Первые и последние 3 петли каждого ряда формируют кромку платочной вязкой.
- Вставьте маркер в центральную петлю ряда.

Основная часть:

Вязать по схеме, на которой показана половина шали. Вязать по схеме каждый ряд дважды (кромочные петли, схема, центральная петля, схема, кромочные петли).

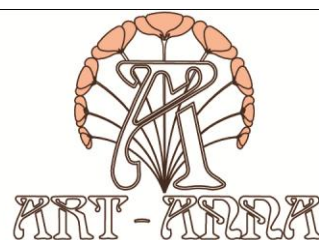
На схеме показаны ряды только лицевой стороны, в изнаночном ряду все петли провязывать изнаночными.

Три кромочные петли в начале и в конце ряда провязывать лицевыми в каждом ряду.

Завершение работы:

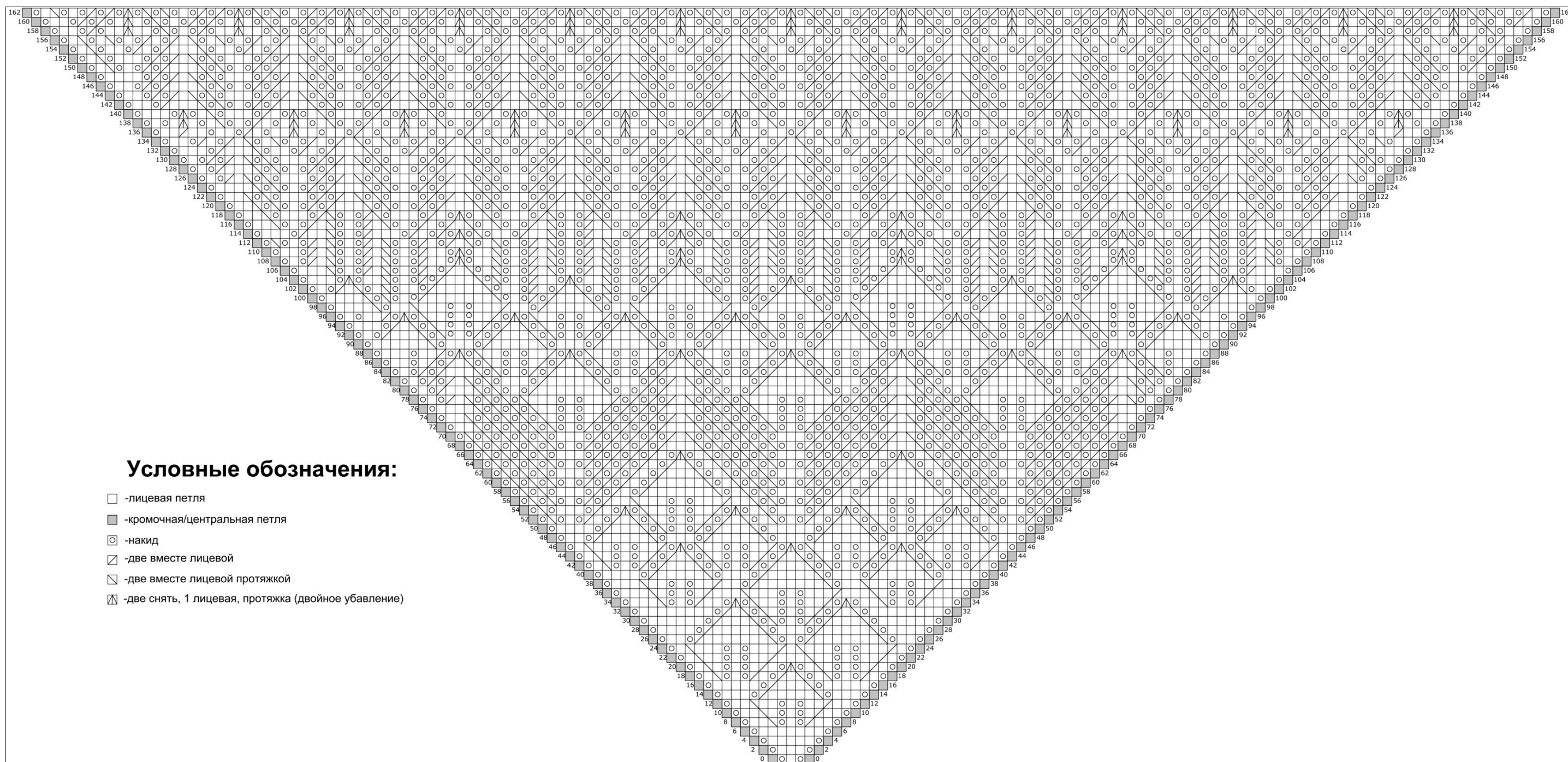
Провязать 163 изнаночный последний ряд. Закрывать петли крючком, при этом после каждой закрытой петли делать 1 воздушную петлю. Замочить шаль в теплой воде, аккуратно отжать и растянуть.





© Anna Ryabova

<http://www.ravelry.com/designers/anna-ryabova>



Условные обозначения:

- ☐ -лицевая петля
- ☒ -кромочная/центральная петля
- ☒ -накид
- ☒ -две вместе лицевой
- ☒ -две вместе лицевой протяжкой
- ☒ -две снять, 1 лицевая, протяжка (двойное убавление)