

Vera Hat



Шапка **Вера** вяжется по кругу от резинки к макушке.

РАЗМЕРЫ: S (53-55 см) /
M (56-58 см) / L (59-60 см)

МАТЕРИАЛЫ

Пряжа Zegna Baruffa
Cashwool (1500 м/100 г;
меринос 100% в 6
сложений) 40-60 г и
Olimpias Silver (1600
м/100 г; шерсть 100% в 5
сложений) 20-30 г.

Может также подойти
любая другая пряжа
похожего состава и
метража. Обязательно
свяжите образец,
проведите его ВТО
(влажно-тепловая
обработка) и сравните
плотность своего вязания
с заявленной в этой
инструкции.



ИНСТРУМЕНТЫ

Спицы круговые 3.0 мм и 4.0 мм, дополнительная спица для вязания переплетений, маркер, трикотажная игла.

ПЛОТНОСТЬ

30 петель x 44 ряда = 10 см x 10 см основным узором спицами 4.0 мм после ВТО.

Обратите внимание, что при использовании другой пряжи и при вязании с другой плотностью вы можете получить другие размеры вашего изделия.

СХЕМА ВЯЗАНИЯ

Узор вяжется по Основной схеме и Схеме макушки. В высоту повторяются **6-29** ряды Основной схемы.

Резинка вяжется пряжей основного цвета. Каждый ряд узора вяжется пряжей одного цвета.

Внимание: При смене цвета нити не перекрещивать!

ПОРЯДОК ВЯЗАНИЯ

На спицы 3.0 мм набрать любым удобным для вас способом 110/120/130 петель, установить маркер начала ряда и замкнуть вязание в круг.

Вязать резинкой 1-й ряд Основной схемы, повторяя приведенный на схеме раппорт узора в ширину **11/12/13** раз. Повторить в высоту 1-й ряд схемы еще 15 раз.

Перейти на спицы 4.0 мм.

Связать 2-5 ряды Основной схемы. На данный момент в работе 132/144/156 петель.







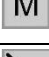


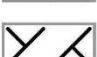





Вязать, повторяя раппорт узора в высоту до длины шапки на 8 см меньше желаемой, закончить **17-м или 29-м рядом**.

Вязать макушку по Схеме макушки **А**, если закончили вязание 17-м рядом Основной схемы или по Схеме макушки **В**, если закончили вязание 29-м рядом Основной схемы. Стянуть оставшиеся 11/12/13 петель, закрепить их и закончить вязание.

Заправить концы нитей.

Шапка готова! Носить с удовольствием!

Условные обозначения

	лицевая основным цветом
	лицевая дополнительным цветом
	изнаночная основным цветом
	нет петли
 	снять петлю как изнаночную, нить за работой
	прибавить одну петлю вывязывая лицевую за переднюю и за заднюю стенки
 	одну петлю снять на доп. спицу ПЕРЕД работой, лицевая, лицевая с доп. спицы
 	одну петлю снять на доп. спицу ЗА работой, лицевая, лицевая с доп. спицы
	две вместе лицевой с наклоном вправо
	две вместе лицевой с наклоном влево
	Переместить МНР на одну петлю вправо
	Переместить МНР на одну петлю влево

Основная схема

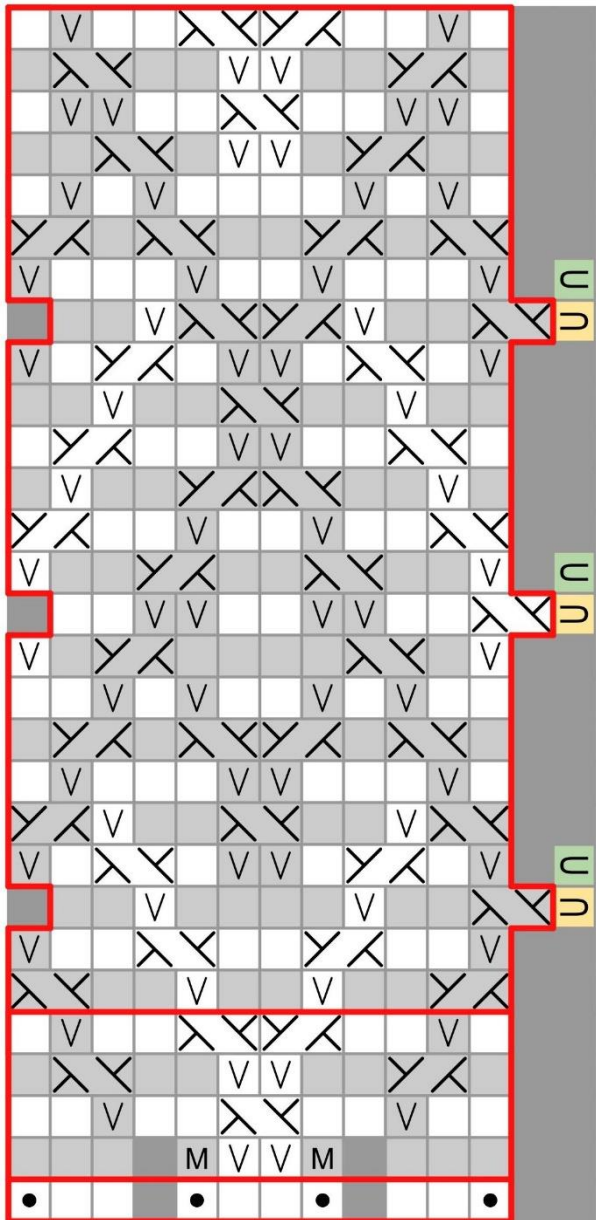


Схема макушки А

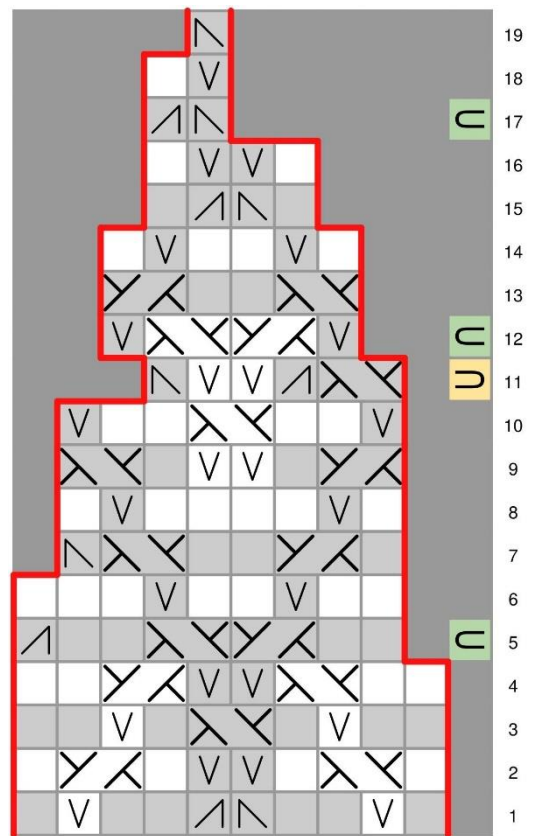


Схема макушки В

