



TIME TRADES

BY CAITLIN HUNTER



От Автора: вдохновением для создания шали послужила моя любимая песня Джеффри Льюиса «Time Trades»; песня о том, что нам следует более мудро использовать время жизни, с каждым днем становясь лучше, добрее и терпимее.

Для выполнения шали вам потребуется пряжа семи, различных, цветов, постепенно переходящих от очень темного цвета - к очень светлому; причем некоторые цвета пряжи должны быть однотонными, а некоторые – неоднородными, с вкраплениями (или с секциями) других цветов. Работа начнется с самого темного цвета пряжи.

ПРЯЖА:

Всего, примерно, 980-1130ярдов / 896-1033м пряжи с маркировкой нити **«fingering weight yarn»**, в 7-ми различных цветах.

Вам потребуется:

- **Пряжа МС1** – 1полноценный моточек пряжи (или 200-230ярдов/183-210м), цвет – насыщенный, темный, неоднородный.
- **Пряжа МС2** – 1полноценный моточек пряжи (или 320-350ярдов/293-320м), цвет - светлый, неоднородный.
- **Пряжа СС1-СС5** - это 5 однотонных мини-моточков пряжи, составляющих градиент одного цвета (каждый моточек = 84-100м; градиент – это постепенный переход от темного цвета – к его светлому варианту; например: темно-синий, средне-синий, синий, голубой и бледно-голубой)

Авторская шаль (см. заглавное фото):

- **Пряжа МС1:** The Farmer's Daughter Fibers Rocky Mountain Purls (80%-меринос, 20%-нейлон, 366м-100грамм), цвет "Coneflower" (темный, розово—желто-коричневый, неоднородный, секционной окраски).



На фото – Пряжа МС1.

- **Пряжа МС2:** Primrose Yarn Co. Adelaide (100%-меринос, 398м-115грамм), цвет "Hermione" (светлый, неоднородно-розовый, с короткими секциями других цветов).



На фото Пряжа МС2.

Пряжа СС1-СС5 (=градиент из 5 мини-моточков; все цвета - однотонные):

Cedar House Yarns Sapling Sock Sprouts (75%-меринос, 25%-нейлон; 423м-100грамм), по цветам, начиная от самого темного – к самому светлому:

- **Пряжа С1:** "Ink" (черный)
- **Пряжа С2:** "Smoked Porter" (темно-коричневый).
- **Пряжа С3:** "Bark" (средне-коричневый).
- **Пряжа С4:** "Cervidae" (светло-коричневый).
- **Пряжа С5:** "Magic Hour" (очень светлый, розовый, с чуть коричневатым оттенком, цвет).

СПИЦЫ: US 6 (4мм).

ПОТРЕБУЮТСЯ:

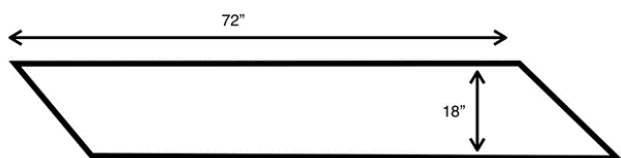
Маркеры для петель, ножницы и игла для трикотажа.

ПЛОТНОСТЬ ВЯЗАНИЯ:

- **17 петель X 32 ряда = 10см** Спицами 4мм по лицевой глади.

Точное попадание в указанную выше плотность – не обязательно. Однако учтите, что плотность вязки влияет на размеры шали. Чем выше плотность – тем меньше шаль, и наоборот, чем ниже плотность – тем шире шаль.

КОНЕЧНЫЕ ИЗМЕРЕНИЯ ПО ШАЛИ:



1дюйм = 2,54см.



ОПИСАНИЕ РАБОТЫ:

Вы можете вязать как по графическим схемам, так и по словесному описанию работы. Графические схемы – см. в конце Описания работы.

Спицами 4мм, от Пряжи С1, набрать 124п. Далее вяжите либо по словесному описанию работы (оно дано ниже), либо по графическим Схемам 1-3 (их см. в конце Описания работы).

Словесное описание работы:

СЕКЦИИ 1-5 (=Схема 1):

Технически, все 5 секций выполняются одинаково, их отличие - только в цвете пряжи. Чтобы определить цвет пряжи для каждой Секции – см. ниже Табличку; в опциях А и В – указан цвет пряжи.

	А	В
Секция 1	С1	С2
Секция 2	С2	С3
Секция 3	С3	С4
Секция 4	С4	С5
Секция 5	С5	МС1

Следовать опции А.

Ряд 1 (ИС): 2лиц, 120изн, 2лиц.

Ряд 2 (ЛС): 1лиц, +лицПЗС, (2вм.лиц х 3, (1накид, 1лиц) х 5, 1накид, 2вм.лиц.влево х 3)-браз, 2вм.лиц х 3, (1накид, 1лиц) х 5, 1накид, 2вм.лиц.влево х 3, 2вм.лиц, 1лиц.

Ряд 3: повторить Ряд 1.

Ряд 4: 1лиц, +лицПЗС, 119лиц, 2вм.лиц, 1лиц.

Ряд 5: повторить Ряд 1.

Ряд 6: 1лиц, +лицПЗС, 2лиц, (2вм.лиц х 3, (1накид, 1лиц) х 5, 1накид, 2вм.лиц.влево х 3)-браз, 2вм.лиц х 3, (1накид, 1лиц) х 2, 1накид, 7лиц, 2вм.лиц, 1лиц.

Ряд 7: повторить Ряд 1.

Ряд 8: повторить Ряд 4.

Ряд 9: повторить Ряд 1.

Ряд 10: 1лиц, +лицПЗС, 4лиц, (2вм.лиц х 3, (1накид, 1лиц) х 5, 1накид, 2вм.лиц.влево х 3)-браз, 2вм.лиц х 3, (1накид, 1лиц) х 2, 1накид, 5лиц, 2вм.лиц, 1лиц.

Ряд 11: повторить Ряд 1.

Ряд 12: повторить Ряд 4.

Далее, следовать опции В.

Ряд 13: все лицевые.

Ряды 14 - 17: повторить Ряды 12 - 13.

В Ряду 17 – снова перейти к опции А.

Далее, следовать опции А.

Ряд 18: повторить Ряд 4.

Ряд 19: повторить Ряд 1.

Ряд 20: 1лиц, +лицПЗС, (1лиц, 1накид) х 3, 2вм.лиц.влево х 3, (2вм.лиц х 3, (1накид, 1лиц) х 5, 1накид, 2вм.лиц.влево х 3)-браз, 2вм.лиц х 3, (1накид, 1лиц) х 2, 1накид, 2вм.лиц, 1лиц.

Ряд 21: повторить Ряд 1.

Ряд 22: повторить Ряд 4.

Ряд 23: повторить Ряд 1.

Ряд 24: 1лиц, +лицПЗС, 3лиц, (1накид, 1лиц)х2, 1накид, 2вм.лиц.влево х 3, (2вм.лиц х 3, (1накид, 1лиц) х 5, 1накид, 2вм.лиц.влево х 3)-браз, 6лиц, 2вм.лиц, 1лиц.

Ряд 25: повторить Ряд 1.

Ряд 26: повторить Ряд 4.

Ряд 27: повторить Ряд 1.

Ряд 28: 1лиц, +лицПЗС, 5лиц, (1накид, 1лиц) х 2, 1накид, 2вм.лиц.влево х 3, (2вм.лиц х 3, (1накид, 1лиц) х 5, 1накид, 2вм.лиц.влево х 3)-браз, 4лиц, 2вм.лиц, 1лиц.

Ряд 29: повторить Ряд 1.

Ряд 30: повторить Ряд 4.

Далее, следовать опции В.

Ряд 31: все лицевые.

Ряды 32 - 33: повторить Ряды 30 - 31.

Ряд 34: повторить Ряд 4.

Повторить вышеуказанную последовательность рядов – еще 4раза (=еще 4секции; всего будет = 5секций); при этом, менять цвет пряжи так, как указано в Табличке, для каждой отдельной Секции шали.

СЕКЦИЯ 6 (= Схема 2):

Важно! Повторить Схему 2 – всего 2раза.

Продолжать работу от Пряжи МС1.

Ряд 1 (ИС): все лицевые.

Ряд 2 (ЛС): 1лиц, +лицПЗС, 119лиц, 2вм.лиц, 1лиц.

Ряды 3 - 10: повторить Ряды 1 - 2.

В Ряду 10 – перейти на Пряжу МС2.

Ряд 11: 2лиц, 120изн, 2лиц.

Ряд 12: 1лиц, +лицПЗС, 5лиц, (2вм.лиц х 3, (1накид, 1лиц) х 5, 1накид, 2вм.лиц.влево х 3)-браз, 2вм.лиц х 3, (1накид, 1лиц) х 2, 1накид, 4лиц, 2вм.лиц, 1лиц.

Ряд 13: повторить Ряд 11.

Ряд 14: повторить Ряд 2.

Перейти на Пряжу МС1.

Ряд 15: все лицевые.

Ряды 16 - 21: повторить Ряды 14 - 15.

Перейти на Пряжу МС2.

Ряд 22: повторить Ряд 2.

Ряд 23: повторить Ряд 11.

Ряд 24: 1лиц, +лицПЗС, 3лиц, (1накид, 1лиц) х 2, 1накид, 2вм.лиц.влево х 3, (2вм.лиц х 3, (1накид, 1лиц) х 5, 1накид, 2вм.лиц.влево х 3)-браз, 6лиц, 2вм.лиц, 1лиц.

Ряд 25: повторить Ряд 11.

Ряд 26: повторить Ряд 2.

Ряд 27: повторить Ряд 11.

Ряд 28: 1лиц, +лицПЗС, 5лиц, (1накид, 1лиц) х 2, 1накид, 2вм.лиц.влево х 3, (2вм.лиц х 3, (1накид, 1лиц) х 5, 1накид, 2вм.лиц.влево х 3)-браз, 4лиц, 2вм.лиц, 1лиц.

Ряд 29: повторить Ряд 11.

Ряд 30: повторить Ряд 2.

Ряд 31: повторить Ряд 11.

Ряд 32: 1лиц, +лицПЗС, 7лиц, (1накид, 1лиц) х 2, 1накид, 2вм.лиц.влево х 3, (2вм.лиц х 3, (1накид, 1лиц) х 5, 1накид, 2вм.лиц.влево х 3)-браз, 2лиц, 2вм.лиц, 1лиц.

Ряд 33: повторить Ряд 11.

Ряд 34: повторить Ряд 2.

Ряд 35 (ИС): повторить Ряд 11.

Ряд 36 (ЛС): 1лиц, +лицПЗС, (2вм.лиц х 3, (1накид, 1лиц) х 5, 1накид, 2вм.лиц.влево х 3)-браз, 2вм.лиц х 3, (1накид, 1лиц) х 5, 1накид, 2вм.лиц.влево х 3, 2вм.лиц, 1лиц.

Ряд 37: повторить Ряд 11.

Ряд 38: повторить Ряд 2.

Ряд 39: повторить Ряд 11.

Ряд 40: 1лиц, +лицПЗС, 2лиц, (2вм.лиц х 3, (1накид, 1лиц) х 5, 1накид, 2вм.лиц.влево х 3)-браз, 2вм.лиц х 3, (1накид, 1лиц) х 2, 1накид, 7лиц, 2вм.лиц, 1лиц.

Ряд 41: повторить Ряд 11.

Ряд 42: повторить Ряд 2.

Ряд 43: повторить Ряд 11.

Ряд 44: 1лиц, +лицПЗС, 4лиц, (2вм.лиц х 3, (1накид, 1лиц) х 5, 1накид, 2вм.лиц.влево х 3)-браз, 2вм.лиц х 3, (1накид, 1лиц) х 2, 1накид, 5лиц, 2вм.лиц, 1лиц.

Ряд 45: повторить Ряд 11.

Ряд 46: повторить Ряд 2.

Ряд 47: повторить Ряд 11.

Ряд 48: 1лиц, +лицПЗС, 6лиц, (2вм.лиц х 3, (1накид, 1лиц) х 5, 1накид, 2вм.лиц.влево х 3)-браз, 2вм.лиц х 3, (1накид, 1лиц) х 2, 1накид, 3лиц, 2вм.лиц, 1лиц.

Ряд 49: повторить Ряд 11.

Ряд 50: повторить Ряд 2.

Ряд 51: повторить Ряд 11.

Ряд 52: 1лиц, +лицПЗС, 8лиц, (2вм.лиц х 3, (1накид, 1лиц) х 5, 1накид, 2вм.лиц.влево х 3)-браз, 2вм.лиц х 3, (1накид, 1лиц) х 3, 2вм.лиц, 1лиц.

Ряд 53: повторить Ряд 11.

Ряд 54: повторить Ряд 2.

Ряд 55: повторить Ряд 11.

Ряд 56: 1лиц, +лицПЗС, 2лиц, (1накид, 1лиц) х 2, 1накид, 2вм.лиц.влево х 3, (2вм.лиц х 3, (1накид, 1лиц) х 5, 1накид, 2вм.лиц.влево х 3)-браз, 7лиц, 2вм.лиц, 1лиц.

Ряд 57: повторить Ряд 11.

Ряд 58: повторить Ряд 2.

Ряд 59: повторить Ряд 11.

Ряд 60: 1лиц, +лицПЗС, 4лиц, (1накид, 1лиц) х 2, 1накид, 2вм.лиц.влево х 3, (2вм.лиц х 3, (1накид, 1лиц) х 5, 1накид, 2вм.лиц.влево х 3)-браз, 5лиц, 2вм.лиц, 1лиц.

Ряд 61: повторить Ряд 11.

Ряд 62: повторить Ряд 2.

Перейти на Пряжу МС1.

Ряды 63 - 68: повторить Ряды 1 - 2.

Повторить всю Секцию 6 – еще 1раз.

СЕКЦИЯ 7 (= Схема 3):

Вязать от Пряжи МС1.

Ряд 1 (ИС): все лицевые.

Ряд 2 (ЛС): 1лиц, +лицПЗС, 119лиц, 2вм.лиц, 1лиц.

Ряды 3 - 8: повторить Ряды 1 - 2.

В Ряду 8 – перейти на Пряжу МС2.

Ряд 9: 2лиц, 120изн, 2лиц.

Ряд 10: 1лиц, +лицПЗС, 4лиц, (2вм.лиц х 3, (1накид, 1лиц) х 5, 1накид, 2вм.лиц.влево х 3)-браз, 2вм.лиц х 3, (1накид, 1лиц) х 2, 1накид, 5лиц, 2вм.лиц, 1лиц.

Ряд 11: повторить Ряд 9.

Ряд 12: повторить Ряд 2.

Перейти на Пряжу МС1.

Ряд 13: все лицевые.

Ряды 14 - 19: повторить Ряды 12 - 13.

Перейти на Пряжу МС2.

Ряд 20: повторить Ряд 2.

Ряд 21: повторить Ряд 9.

Ряд 22: 1лиц, +лицПЗС, 2лиц, (1накид, 1лиц) х 2, 1накид, 2вм.лиц.влево х 3, (2вм.лиц х 3, (1накид, 1лиц) х 5, 1накид, 2вм.лиц.влево х 3)-браз, 7лиц, 2вм.лиц, 1лиц.

Ряд 23: повторить Ряд 9.

Ряд 24: повторить Ряд 2.

Перейти на Пряжу МС1.

Ряд 25: все лицевые.

Ряды 26 - 31: повторить Ряды 24 - 25.

Перейти на Пряжу МС2.

Ряд 32: повторить Ряд 2.

Ряд 33: повторить Ряд 9.

Ряд 34: 1лиц, +лицПЗС, 8лиц, (1накид, 1лиц) х 2, 1накид, 2вм.лиц.влево х 3, (2вм.лиц х 3, (1накид, 1лиц) х 5, 1накид, 2вм.лиц.влево х 3)-браз, 1лиц, 2вм.лиц, 1лиц.

Ряд 35 (ИС): повторить Ряд 9.

Ряд 36 (ЛС): повторить Ряд 2.

Перейти на Пряжу МС1.

Ряд 37: все лицевые.

Ряды 38 - 43: повторить Ряды 36 - 37.

Перейти на Пряжу МС2.

Ряд 44: повторить Ряд 2.

Ряд 45: повторить Ряд 9.

Ряд 46: 1лиц, +лицПЗС, 5лиц, (2вм.лиц х 3, (1накид, 1лиц) х 5, 1накид, 2вм.лиц.влево х 3)-браз, 2вм.лиц х 3, (1накид, 1лиц) х 2, 1накид, 4лиц, 2вм.лиц, 1лиц.

Ряд 47: повторить Ряд 9.

Ряд 48: повторить Ряд 2.

Перейти на Пряжу МС1.

Ряд 49: все лицевые.

Ряды 50 - 55: повторить Ряды 48 - 49.

Перейти на Пряжу МС2.

Ряд 56: 1лиц, +лицПЗС, 2лиц, (1накид, 1лиц) х 2, 1накид, 2вм.лиц.влево х 3, (2вм.лиц х 3, (1накид, 1лиц) х 5, 1накид, 2вм.лиц.влево х 3)-браз, 7лиц, 2вм.лиц, 1лиц.

Ряд 57: повторить Ряд 9.

Ряд 58: повторить Ряд 2.

Ряд 59: повторить Ряд 9.

Ряд 60: 1лиц, +лицПЗС, 4лиц, (1накид, 1лиц) х 2, 1накид, 2вм.лиц.влево х 3, (2вм.лиц х 3, (1накид, 1лиц) х 5, 1накид, 2вм.лиц.влево х 3)-браз, 5лиц, 2вм.лиц, 1лиц.

Ряд 61: повторить Ряд 9.

Ряд 62: повторить Ряд 2.

Ряд 63: повторить Ряд 9.

Ряд 64: 1лиц, +лицПЗС, 6лиц, (1накид, 1лиц) х 2, 1накид, 2вм.лиц.влево х 3, (2вм.лиц х 3, (1накид, 1лиц) х 5, 1накид, 2вм.лиц.влево х 3)-браз, 3лиц, 2вм.лиц, 1лиц.

Ряд 65: повторить Ряд 9.

Ряд 66: повторить Ряд 2.

Ряд 67: повторить Ряд 9.

Закрывать (свободно) все петли.

ЗАВЕРШЕНИЕ РАБОТЫ:

Заправить в вязку все, оставшиеся «хвостики» пряжи.

Заблокировать шаль согласно ее Конечных измерений.

Условные обозначения:

ЛС/ИС – лицевая/изнаночная сторона

М – маркер

ПМ – поместить маркер (или переснять его)

2вм.лиц – провязать 2п вместе лицевой.

2вм.лиц.влево – поочередно снять 2п с левой спицы на правую, как лицевые; перевести петли обратно на левую спицу в их новой позиции; провязать эти петли 2вм.лиц за их задние стенки.

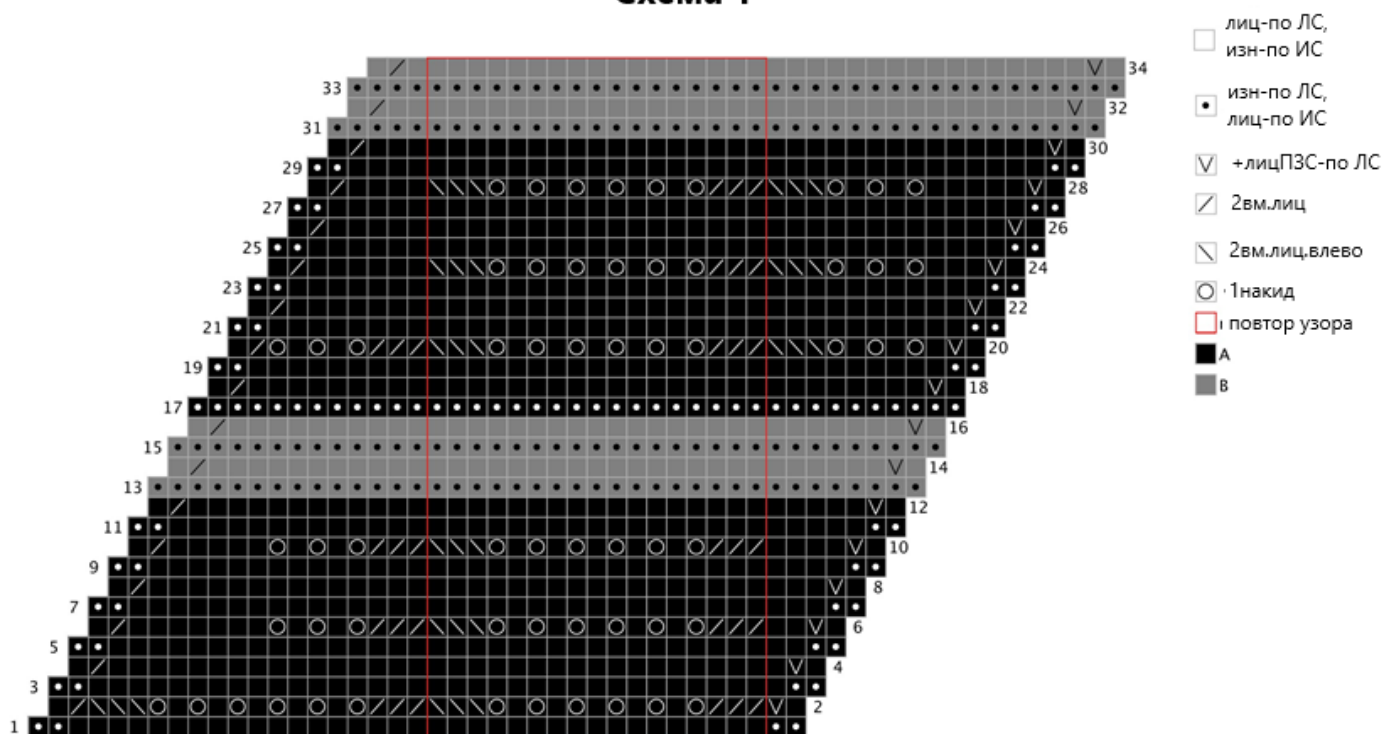
+лицПЗС – прибавка 1петли: вывязать из 1петли, за ее переднюю и заднюю стенки – 2лиц. петли.



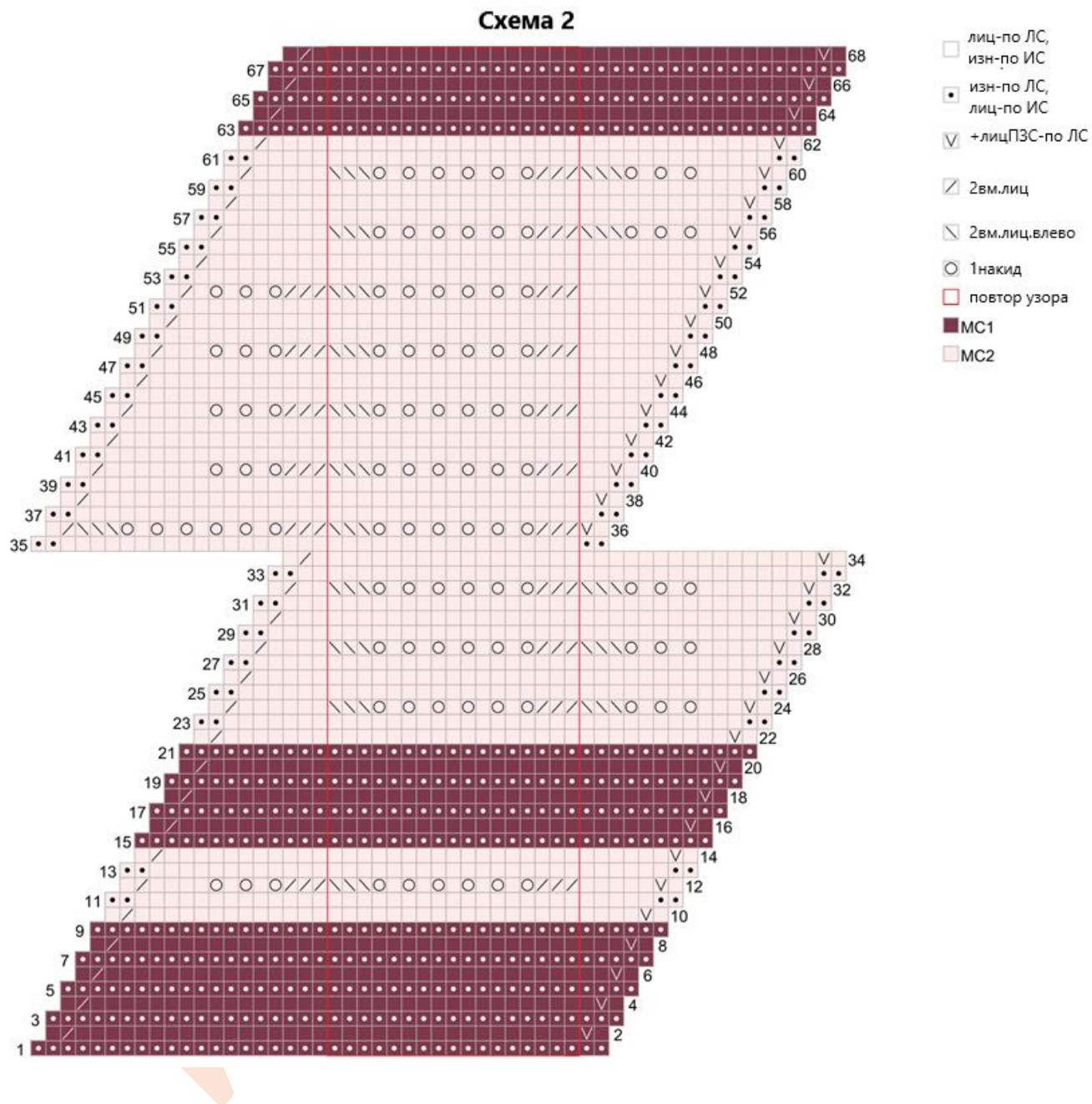
Повторить Схему 1 – всего 5 раз (=Секции 1-5), при этом, менять цвет пряжи так, как указано в Табличке, для каждой отдельной Секции шали.

	А	В
Секция 1	C1	C2
Секция 2	C2	C3
Секция 3	C3	C4
Секция 4	C4	C5
Секция 5	C5	MC1

Схема 1



Повторить Схему 2 – всего 2 раза.



Повторить Схему 3 – всего 1раз. После завершения работы по этой схеме – закрыть все петли.
Затем перейти к разделу «Завершение работы» - см. стр. 6.

