



A YEAR IN MITTENS

THE MARCH HARE







## МАРТОВСКИЙ ЗАЯЦ

### ПРЯЖА

Knit Picks Palette (211 м/50 г)  
По одному мотку каждого цвета:  
Cornmeal (24252) - ОЦ  
Navy (24001) - КЦ

### СПИЦЫ

2.75 мм

### ПЛОТНОСТЬ ВЯЗАНИЯ

34 петли и 35 рядов жаккардом (10 см)

### ДРУГОЕ

гобеленовая игла, небольшие держатели петель

### ФИНАЛЬНЫЙ РАЗМЕР

Один размер: подходит для средней взрослой руки.  
26.7 см от нижнего края манжета до кончика пальцев и 10.8 см в ширину, не растягивая.

## МАНЖЕТА

(для обеих рукавиц)

Нитью **ОЦ** и **КЦ** набрать **60 п.**, используя **набор петель kihnu troi**.

Соединить в круг. ряд.

Разделить петли пополам, **30 п.** на **передней** спице и **30 п.** на **задней** спице.

Вязать по **\*Схеме Манжета**. Схема повторяется **дважды** в круг.р., один раз для передней части манжеты и один раз для задней.

## \*ЛЕВАЯ ВАРЕЖКА

Разделить петли для вязания основной части варежки:

Передняя часть варежки будет обращена к вам в начале круг. ряда.  
Оставьте **33 п.** на передней спице и **27 п.** на задней.

Вязать по **Схемелевой Варежки**.

## \*ПРАВАЯ ВАРЕЖКА

Разделить петли для вязания основной части варежки:

Передняя часть варежки будет обращена к вам в начале круг. ряда.  
Оставьте **27 п.** на передней спице и **33 п.** на задней.

Вязать по **Схеме Правой Варежки**.

## ЗАКРЫТИЕ ПЕТЕЛЬ

(для обеих рукавиц)

Варежки закрываются так, чтобы петли кромки плавно сходились в верхней части варежки.  
(см. рис. 1 - 2.)

Снять **2 правые п. кромки** и **2 левые п. кромки** на отдельные держатели (маркеры-замочки)

Поместить **5 оставшихся передних п.** на одну спицу, а **5 оставшихся п. ладони** на другую спицу.

Держите 2 спицы параллельно.

С помощью нити **ОЦ** закрыть **10 петель**, используя **шов «петля в петлю»**, чтобы создать бесшовное соединение. (рис. 1)

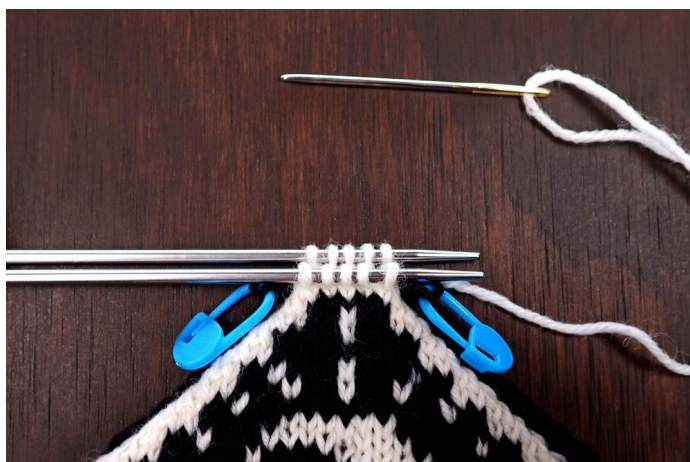


РИС. 1

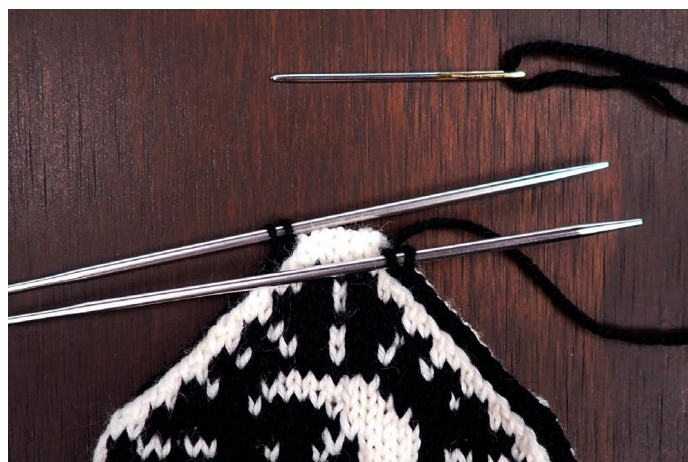


РИС. 2

Затем поместите **4 п. кромки** с держателей обратно на спицы, с **правыми 2 п.** на передней спицы и **левыми 2 п.** на задней спице.

Используя нить **КЦ** закрытых след. образом:

Удерживая 2 спицы параллельно, закройте **4 петли**, используя **шов «петля в петлю»**, плавно соединяющий кромки в верхней части варежки. (рис. 2)

Прикрепите закрытую кромку к кончику рукавицы одним стежком.

Вплести все концы нитей.

## БОЛЬШОЙ ПАЛЕЦ

Схема Большого пальца используется для завершения жаккардового большого пальца и его и формирования.

Схема повторяется дважды, один раз для передней и один раз для задней части большого пальца.

Поднять 15 п. ниже бросовой нит, это будет передняя часть пальца.

Поднять 15 п. выше бросовой нитью, это будет задняя часть пальца.

(30 п. всего) Удалить бросовую нить.

Для соединения большого пальца без зазора вязать с первый ряд **Схемы Большого пальца след. образом:**

Поднять петлю справа от первой петли и провязать её как **2 вм.лиц.** с первой петлём, провязать 13 петель, поднять дополнительную петлю слева от последней петли и провязать её как **ссл** вместе с последней петлём.

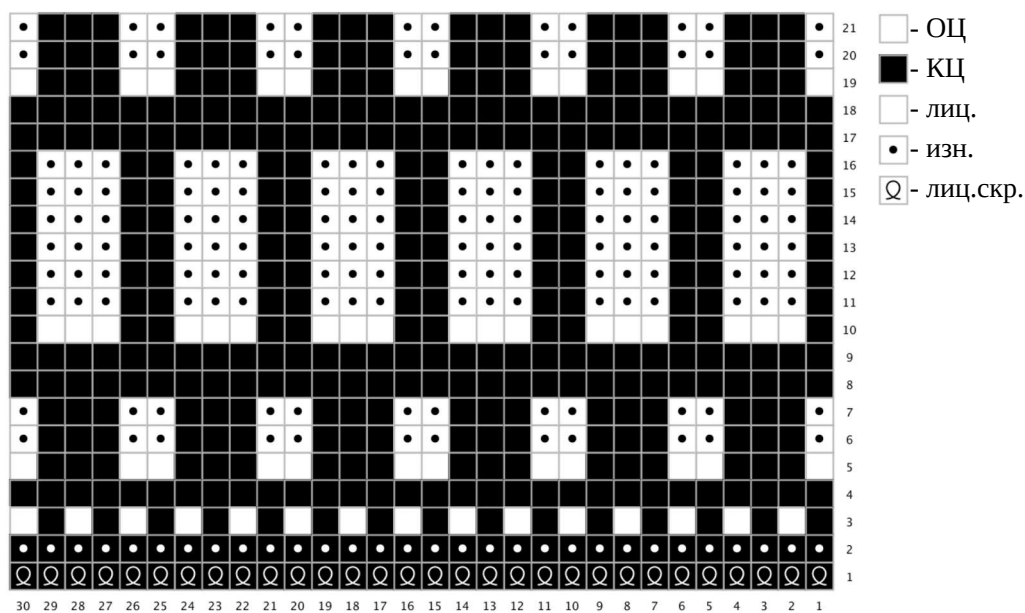
Это закрывает зазор, созданный бросовой нитью, и создает соединение большого пальца без зазора. Вязать остальную часть **Схемы Большого пальца.**

Большие пальцы закрывать таким же образом, как и верхнюю часть рукавицы. Повторите инструкции по закрытию петель для большого пальца.

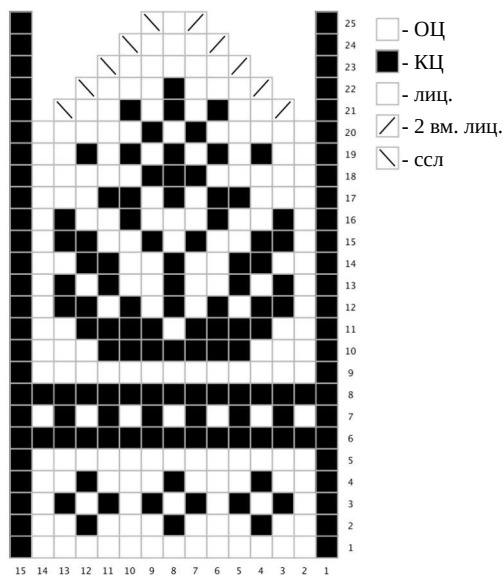
Вплести все концы нитей и заблокировать.

Перевод описания предназначен исключительно для личного пользования. Распространение, пересылка или публикация данного перевода где-либо запрещены. МаминыРучки.рф

## \*СХЕМА МАНЖЕТА



## \*СХЕМА БОЛЬШОГО ПАЛЬЦА



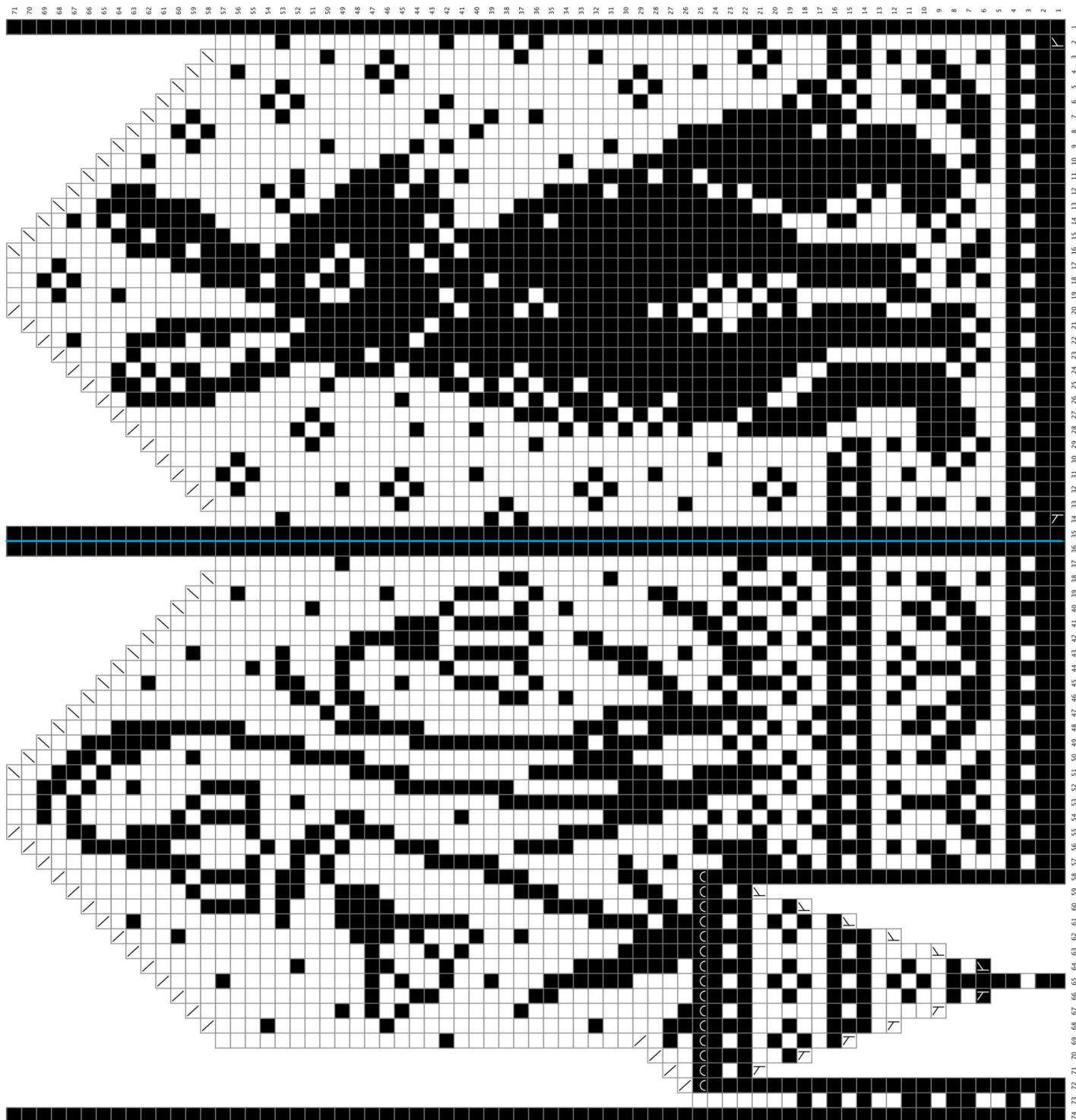
## СОКРАЩЕНИЯ

ОЦ = основной цвет  
КЦ = контрастный цвет  
п. = петля  
лиц. = лицевая п.  
изн. = изнаночная п.

2 вм.лиц. = провязать 2 петли вместе как лиц.  
ссл = снять 1 п. как лиц., 1 лиц., накинуть снятую п. на провязанную.  
П1П = прибавить 1 п. из протяжки с наклоном вправо  
П1Л = прибавить 1 п. из протяжки с наклоном вправо

□ - ОЦ  
 ■ - КЦ  
 □ - лиц.  
 ▤ - 2 в.м. лиц.  
 ▥ - ссл  
 ▦ - ПП  
 ▧ - ПП  
 ▨ - см. примечание к большому пальцу

## \*СХЕМА ЛЕВОЙ ВАРЕЖКИ



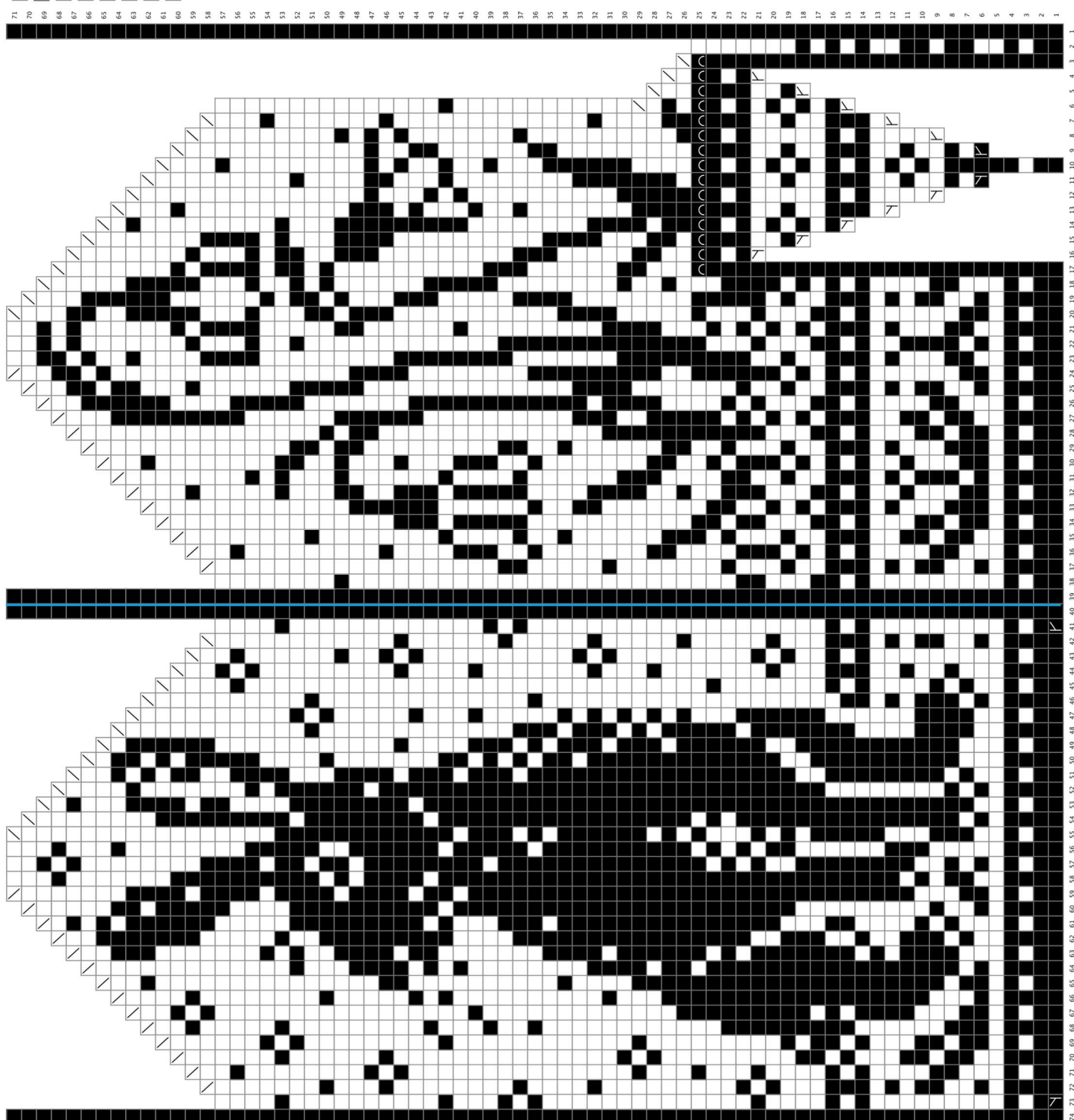
### \*ПРИМЕЧАНИЕ К БОЛЬШОМУ ПАЛЬЦУ:

Провязать лиц. след. 15 п. большого пальца бросовой нитью, затем снять их обратно на левую спицу и снова провязать и по схеме.



□ - ОЦ  
 ■ - КЦ  
 □ - лиц.  
 ▤ - 2 в.м. лиц.  
 ▥ - ссл  
 ▦ - ПП  
 ▧ - ПЛ  
 ▨ - см. примечание к  
 большому пальцу

## \*СХЕМА ПРАВОЙ ВАРЕЖКИ



@fifthpersimmon



www.fifthpersimmon.com

contact: info@fifthpersimmon.com