



TERRA

Это шаль в форме полумесяца - вяжется очень быстро, из не очень тонкой пряжи. Ее конструкция состоит из простых раппортов основного узора, что позволяет Вам вязать шаль больше или меньше... или из более тонкой или более толстой пряжи.

JOJI LOCATELLI

ОКОНЧАТЕЛЬНЫЕ ИЗМЕРЕНИЯ

Примерно 75¼ инча (188 см) от края до края и 16¾ инча (42 см) от верхнего до самой нижней точки (после блокировки).

МАТЕРИАЛЫ

2 мотка пряжи Ca C'est Bon DK by Mitchell's Creations (100% superwash merino; 231 ярдов [211 м]/100 г) или ок. 462 ярдов (422 м) пряжи толщиной *DK weight yarn*.

Для образца использован цвет Fawn.

СПИЦЫ

US 8 (5 mm) needles.

ДРУГИЕ ИНСТРУМЕНТЫ

Трикотажная игла, маркеры для петель, маркер в виде разрезанного кольца, булавки и провода для блокировки

ПЛОТНОСТЬ ВЯЗАНИЯ

13 п. x 26 р. = 10 см x 10 см плат.гл. на спицах № 5 после блокировки.

ПРИМЕЧАНИЯ ПО КОНСТРУКЦИИ

Эта шаль вяжется от центра сверху вниз. Петли прибавляются с обеих сторон в каждом 2-м р., чтобы придать шали характерную форму полумесяца.

ВЫПОЛНЕНИЕ

Начало шали

Набрать 3 п.

Вязать 10 рядов лиц.п. (плат.гл.)

Ряд 11: 3 лиц.п., поднять и провязать лиц.п. 5 п. вдоль боковой стороны получившегося у Вас небольшого прямоугольника (1 п. на каждый рубчик плат.гл.) и затем поднять 3 п. по основному краю прямоугольника. На спицах 11 п.

След. ряд: Снять 1 п., 1 лиц.п., KFB, лиц.п. до послед. 3 п., KFB, 2 лиц.п.

13 п. на спицах.

ШАЛЬ

Примечание: Всегда снимать 1-ю п. ряда как при вязании лиц.п., пряжа за работой.

Ряд 1 (лиц.р.): (отметить начало этого ряда маркером-колечком, чтобы различать с этого времени лиц.р. и изн.р.) Снять 1 п., 1 лиц.п., KFB, KFB, лиц.п. до послед. 4 п., KFB, KFB, 2 лиц.п. 17 п.

Ряд 2 (изн.р.): Снять 1 п., лиц.п. до конца.

Повторить ряды 1-2 еще 14 раз.

У вас должно быть 73 п.

Начать повторять полукруглый раппорт.

Указания к схеме

(Схема приведена в конце описания)

Ряд 1 (лиц.р.): Снять 1 п., 1 лиц.п., KFB, KFB, ПМ, вязать по Схеме до послед. 4 п., ПМ, KFB, KFB, 2 лиц.п.

Ряд 2: Снять 1 п., лиц.п. до маркера, СМ, вязать след. ряд Схемы до маркера, СМ, лиц.п. до конца.

Ряд 3 (лиц.р.): Снять 1 п., 1 лиц.п., KFB, KFB, лиц.п. до маркера, СМ, вязать след. ряд Схемы до послед. 4 п., СМ, KFB, KFB, 2 лиц.п.

Ряд 4: Снять 1 п., лиц.п. до маркера, СМ, вязать след. ряд Схемы до маркера, СМ, лиц.п. до конца.

Ряды 5-10: Вязать **ряды 3-4** 3 раза, каждый раз всегда вязать след. ряд схемы.
Маркеры удалить.

Ряд 11: Снять 1 п., 1 лиц.п., KFB, KFB, лиц.п. до послед. 4 п., KFB, KFB, 2 лиц.п.

Ряд 12: Снять 1 п., лиц.п. до конца.

Ряд 13: Снять 1 п., 1 лиц.п., KFB, KFB, 1 лиц.п., (накид, 2 п. вместе лиц.п.) до послед. 4 п., KFB, KFB, 2 лиц.п.

Ряд 14: Так же, как ряд 12.

Ряд 15: Так же, как ряд 11.

Ряд 16: Так же, как ряд 12. *У Вас должно быть 105 п.*

Повторить **ряды 1-16** еще 4 раза, затем **ряды 1-12** еще 1 раз.

Для завершения шали, вязать **ряды 11-12** еще 1 раз и закрыть все петли эластичным методом закрытия петель.

Письменная инструкция

Ряд 1 (лиц.р.): Снять 1 п., 1 лиц.п., KFB, KFB, ПМ, [1 лиц.п., накид, 1 лиц.п., (1 изн.п., 1 лиц.п.) 7 раз, накид] до послед. 5 п., 1 лиц.п., ПМ, KFB, KFB, 2 лиц.п.

Ряд 2: Снять 1 п., лиц.п. до маркера, СМ, [1 лиц.п., 2 изн.п., (1 лиц.п., 1 изн.п.) 7 раз, 1 изн.п.] до 1 п. перед маркером, 1 лиц.п., СМ, лиц.п. до конца.

Ряд 3: Снять 1 п., 1 лиц.п., KFB, KFB, лиц.п. до маркера, СМ, [2 лиц.п., накид, 1 лиц.п., (1 изн.п., 1 лиц.п.) 7 раз, накид, 1 лиц.п.] до 1 п. перед маркером, 1 лиц.п., СМ, лиц.п. до послед. 4 п., KFB, KFB, 2 лиц.п.

Ряд 4: Снять 1 п., лиц.п. до маркера, СМ, [2 лиц.п., 2 изн.п., (1 лиц.п., 1 изн.п.) 7 раз, 1 изн.п., 1 лиц.п.] до 1 п. перед маркером, 1 лиц.п., СМ, лиц.п. до конца.

Ряд 5: Снять 1 п., 1 лиц.п., KFB, KFB, лиц.п. до маркера, СМ, [3 лиц.п., накид, 1 лиц.п., (1 изн.п., 1 лиц.п.) 7 раз, накид, 2 лиц.п.] до 1 п. перед маркером, 1 лиц.п., СМ, лиц.п. до послед. 4 п., KFB, KFB, 2 лиц.п.

Ряд 6: Снять 1 п., лиц.п. до маркера, СМ, [3 лиц.п., 2 изн.п., (1 лиц.п., 1 изн.п.) 7 раз, 1 изн.п., 2 лиц.п.] до 1 п. перед маркером, 1 лиц.п., СМ, лиц.п. до конца.

Ряд 7: Снять 1 п., 1 лиц.п., KFB, KFB, лиц.п. до маркера, СМ, [4 лиц.п., накид, 1 лиц.п., (1 изн.п., 1 лиц.п.) 7 раз, накид, 3 лиц.п.] до 1 п. перед маркером, 1 лиц.п., СМ, лиц.п. до послед. 4 п., KFB, KFB, 2 лиц.п.

Ряд 8: Снять 1 п., лиц.п. до маркера, СМ, [4 лиц.п., 2 изн.п., (1 лиц.п., 1 изн.п.) 7 раз, 1 изн.п., 3 лиц.п.] до 1 п. перед маркером, 1 лиц.п., СМ, лиц.п. до конца.

Ряд 9: Снять 1 п., 1 лиц.п., KFB, KFB, лиц.п. до маркера, СМ, [5 лиц.п., SSK 3 раз, SK2P, 2 п. вместе лиц.п. 3 раза, 4 лиц.п.] до 1 п. перед маркером, 1 лиц.п., СМ, лиц.п. до послед. 4 п., KFB, KFB, 2 лиц.п.

Ряд 10: Снять 1 п., лиц.п. до конца.

Маркеры удалить.

Ряд 11: Снять 1 п., 1 лиц.п., KFB, KFB, лиц.п. до послед. 4 п., KFB, KFB, 2 лиц.п.

Ряд 12: Снять 1 п., лиц.п. до конца.

Ряд 13: Снять 1 п., 1 лиц.п., KFB, KFB, 1 лиц.п., (накид, 2 п. вместе лиц.п.) до послед. 4 п., KFB, KFB, 2 лиц.п.

Ряд 14: Так же, как ряд 12.

Ряд 15: Так же, как ряд 11.

Ряд 16: Так же, как ряд 12. *У Вас должно быть 105 п.*

Повторить **ряды 1-16** еще 4 раза, затем **ряды 1-12** еще 1 раз.

Для завершения шали, вязать **ряды 11-12** еще 1 раз и закрыть все петли эластичным методом закрытия петель.

ОКОНЧАНИЕ

Закрепить концы и выполнить блокировку шали по измерениям при помощи булавок и проводов для блокировки.

ГЛОССАРИЙ

Эластичный метод закрытия петель

1 лиц.п., *1 лиц.п., ввести левую спицу в 2 п. на правой спице слева направо, провязать 2 п. вместе лиц.п. за задние стенки (на правой спице останется 1 п.); повторять от *, пока не будут закрыты все петли.

СОКРАЩЕНИЯ

KFB - провязать лиц.п. под переднюю и заднюю стенки одной и той же петли (прибавлена 1 п.)

ПМ - поместить маркер

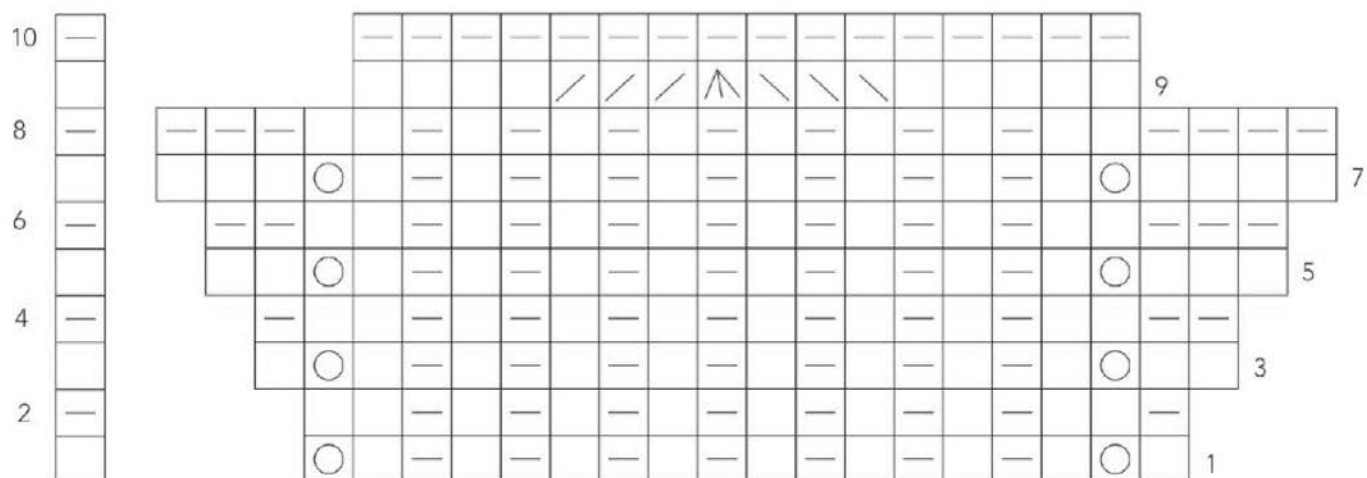
SK2P - снять 1 п., 2 п. вместе лиц.п., накинуть снятую петлю поверх

CM - переснять маркер

SSK – снять 1 п. как лиц.п., снять 1 п. как лиц.п., провязать снятые петли вместе лиц.п. за задние стенки (убавлена 1 п. с наклоном влево)



Раппорт



- ☐ Лиц.п. в лиц.р., изн.п. в изн.р.
- ☐ Изн.п. в лиц.р., лиц.п. в изн.р.
- ☐ Накид
- ☐ SSK
- ☐ 2 п. вместе лиц.п.
- ☐ Снять 1 п., 2 п. вместе лиц.п., накинуть снятую петлю поверх

