

VANILLA

wool



Sweet Almond Hat

Размер: М - 54-57 см в окружности

Пряжа: worsted weight; (78г) (или DK и lace weight, сложенные вместе)

Пример связан из пряжи

Layfamily yarn hat set в цвете "Florentine" (55% BFL 45% шёлк; 100г) и (72% фэйн кид-мохер 28% шёлк; 25г), сложенные вместе

Спицы: 3.5 (или 3, 75) и 4 мм круговые спицы 40см, чулочные спицы 4мм

Плотность вязания: 20 п. и 26 рядов = 10 см лицевой гладью, спицами 4 мм.

Другое: гобеленовая игла, спица для вязания кос



ИНФОРМАЦИЯ

Набрать 102п. на круговые спицы меньшего размера. Соединить петли и повесить маркер начала круг.р.
Вязать круг.р. 1-13 схемы.

Перейти на спицы большего размера.

Вязать круг.р. 14-24 схемы.

Продолжать вязание по схеме, ряды 25-28.

Затем повторить ряды 25-28 ещё 4 раза или примерно до 15см от края набора петель, закончив после ряда 28.

Затем вязать ряды 29-50 схемы узора.

При необходимости перейти на чулочные спицы.

Нить отрезать и протянуть через оставшиеся 9 открытых п.

Туго затяните и надежно закрепите.

Постирать и заблокировать, натянуть на тарелку, чтобы высушить.

СОКРАЩЕНИЯ

2 вм.изн. = провязать 2 п. вместе изнаночной

2 вм.лиц. = провязать 2 п. вместе лицевой

3 вм.лиц. = провязать 3 п. вместе лицевой

вм = вместе

изн. = изнаночная

лиц. = лицевая

П1(изн.) = прибавить 1 п. из протяжки и провязать её изнаночной скрещенной

П1Л = прибавить 1 лиц. с наклоном влево: поднять протяжку между петлями, вставляя спицу спереди, и провязать её лиц. за заднюю стенку п.

П1П = прибавить 1 лиц. с наклоном вправо: поднять протяжку между петлями, вставляя спицу сзади, и провязать её лиц. за перед. стенку п.

с2лн = снять 2 п. вместе на правую спицу как лиц., 1 лиц., затем накинуть 2 снятые п. на провязанную

СК = спица для вязания кос

сн. = снять

ссл = снять, снять, лиц. – снять 1 п. как лиц., снять ещё 1 п. как лиц., вернуть обе петли на левую спицу, переориентированными, и провязать их вместе как лиц. за зад. стенку петель.

сссл = снять, снять, снять лиц. – (снять 1 п. как лиц.) 3 раза, вернуть все 3 петли на левую спицу, переориентированными, и провязать их вместе как лиц. за зад. стенку петель.

Ряд1 *1 изн., 2 лиц., 3 изн., 5 лиц., 3 изн., 2 лиц., 1 изн.* повторять до конца

Ряд2 *1 изн., 2 лиц., 3 изн., 5 лиц., 3 изн., 2 лиц., 1 изн.* повторять до конца

Ряд3 *1 изн., 2 лиц., 3 изн., сн.3 на СК за работой, 2 лиц., 3 лиц. с СК, 3 изн., 2 лиц., 1 изн.* повторять до конца

Ряд4 *1 изн., 2 лиц., 3 изн., 5 лиц., 3 изн., 2 лиц., 1 изн.* повторять до конца

Ряд5 *1 изн., 2 лиц., 3 изн., 5 лиц., 3 изн., 2 лиц., 1 изн.* повторять до конца

Ряд6 *1 изн., 2 лиц., 3 изн., 5 лиц., 3 изн., 2 лиц., 1 изн.* повторять до конца

Ряд7 *1 изн., 2 лиц., 3 изн., 5 лиц., 3 изн., 2 лиц., 1 изн.* повторять до конца

Ряд8 *1 изн., 2 лиц., 3 изн., сн.3 на СК за работой, 2 лиц., 3 лиц. с СК, 3 изн., 2 лиц., 1 изн.* повторять до конца

Ряд9 *1 изн., 2 лиц., 3 изн., 5 лиц., 3 изн., 2 лиц., 1 изн.* повторять до конца

Ряд10 *1 изн., 2 лиц., 3 изн., 5 лиц., 3 изн., 2 лиц., 1 изн.* повторять до конца

Ряд11 *1 изн., 2 лиц., 3 изн., 5 лиц., 3 изн., 2 лиц., 1 изн.* повторять до конца

Ряд12 *1 изн., 2 лиц., 3 изн., 5 лиц., 3 изн., 2 лиц., 1 изн.* повторять до конца

Ряд13 *1 изн., 2 лиц., 3 изн., сн.3 на СК за работой, 2 лиц., 3 лиц. с СК, 3 изн., 2 лиц., 1 изн.* повторять до конца

Ряд14 *П1(изн.), 1 изн., 2 лиц., 3 изн., П1П, 5 лиц., П1Л, 3 изн., 2 лиц., 1 изн.* повторять до конца 20п.= 120п.

Ряд15 *2 изн., сн.2 на СК перед работой, 1 изн., 2 лиц. с СК, 2 изн., сн.1 на СК за работой, 2 лиц., 1 лиц. с СК, 1 лиц., сн.2 на СК перед работой, 1 лиц., 2 лиц. с СК, 2 изн., сн.1 на СК за работой, 2 лиц., 1 изн. с СК, 1 изн.* повторять до конца

Ряд16 *3 изн., 2 лиц., 2 изн., 7 лиц., 2 изн., 2 лиц., 2 изн.* повторять до конца

Ряд17 *3 изн., сн.2 на СК перед работой, 1 изн., 2 лиц. с СК, сн.1 на СК за работой, 2 лиц., 1 лиц. с СК, накид, с2лн, накид, сн.2 на СК перед работой, 1 лиц., 2 лиц. с СК, сн.1 на СК за работой, 2 лиц., 1 изн. с СК, 2 изн.* повторять до конца

Ряд18 *4 изн., 13 лиц., 3 изн.* повторять до конца

Ряд19 *4 изн., сн.2 на СК за работой, 2 лиц., 2 лиц. с СК, 5 лиц., сн.2 на СК перед работой, 2 лиц., 2 лиц. с СК, 3 изн.* повторять до конца

Ряд20 *4 изн., 2 лиц., 1 изн., 7 лиц., 1 изн., 2 лиц., 3 изн.* повторять до конца

Ряд21 *2 изн., сн.2 на СК за работой, 2 лиц., 2 изн. с СК, 1 изн., 3 в.лиц., накид, 1 лиц., накид, сссл, 1 изн., сн.2 на СК перед работой, 2 изн., 2 лиц. с СК, 1 изн.* повторять до конца

Ряд22 *2 изн., 2 лиц., 3 изн., 1 лиц., накид, 3 лиц., накид, 1 лиц., 3 изн., 2 лиц., 1 изн.* повторять до конца

Ряд23 *2 изн., 2 лиц., 3 изн., 7 лиц., 3 изн., 2 лиц., 1 изн.* повторять до конца

Ряд24 *2 изн., 2 лиц., 3 изн., 7 лиц., 3 изн., 2 лиц., 1 изн.* повторять до конца

Ряд25 *2 изн., 2 лиц., 3 изн., 3 в.лиц., накид, 1 лиц., накид, сссл, 3 изн., 2 лиц., 1 изн.* повторять до конца

Ряд26 *2 изн., 2 лиц., 3 изн., 1 лиц., накид, 3 лиц., накид, 1 лиц., 3 изн., 2 лиц., 1 изн.* повторять до конца

Ряд27 *2 изн., 2 лиц., 3 изн., 7 лиц., 3 изн., 2 лиц., 1 изн.* повторять до конца

Ряд28 *2 изн., 2 лиц., 3 изн., 7 лиц., 3 изн., 2 лиц., 1 изн.* повторять до конца

Ряд29 *2 в.изн., 2 лиц., 2 в.изн., 1 изн., 3 в.лиц., накид, 1 лиц., накид, сссл, 1 изн., 2 в.изн., 2 лиц., 1 изн.* повторять до конца

Ряд30 *1 изн., 2 лиц., 2 изн., 1 лиц., накид, 3 лиц., накид, 1 лиц., 2 изн., 2 лиц., 1 изн.* повторять до конца

Ряд31 *1 изн., 2 лиц., 2 в.изн., 7 лиц., 2 в.изн., 2 лиц., 1 изн.* повторять до конца

Ряд32 *1 изн., 2 лиц., 1 изн., 7 лиц., 1 изн., 2 лиц., 1 изн.* повторять до конца

Ряд33 *1 изн., 2 лиц., 1 изн., 3 в.лиц., накид, 1 лиц., накид, сссл, 1 изн., 2 лиц., 1 изн.* повторять до конца 13п.

Ряд34 *1 изн., 2 лиц., 1 изн., 1 лиц., накид, 3 лиц., накид, 1 лиц., 1 изн., 2 лиц., 1 изн.* повторять до конца

Ряд35 *1 изн., 1 лиц., ссл, 7 лиц., 2 в.лиц., 1 лиц., 1 изн.* повторять до конца

Ряд36 *1 изн., 11 лиц., 1 изн.* повторять до конца

Ряд37 *1 изн., сн.2 на СК перед работой, 1 изн., 2 лиц. с СК, 1 лиц., накид, с2лн, накид, 1 лиц., сн.1 на СК за работой, 2 лиц., 1 изн. с СК, 1 изн.* повторять до конца

Ряд38 *2 изн., 9 лиц., 2 изн.* повторять до конца

Ряд39 *2 изн., сн.2 на СК перед работой, 2 изн., 2 лиц. с СК, 1 лиц., сн.2 на СК за работой, 2 лиц., 2 изн. с СК, 2 изн.* повторять до конца

Ряд40 *4 изн., 5 лиц., 4 изн.* повторять до конца

Ряд41 *2 изн., 2 вм.изн., сн.3 на СК за работой,
2 лиц., затем 3 лиц. с СК, 2 вм.изн., 2 изн.*

повторять до конца

Ряд42 *3 изн., 5 лиц., 3 изн.* повторять до конца

Ряд43 *1 изн., 2 вм.изн., 5 лиц., 2 вм.изн., 1 изн.*

повторять до конца

Ряд44 *2 изн., 5 лиц., 2 изн.* повторять до конца

Ряд45 *2 изн., сн.3 на СК за работой, 2 лиц., затем
3 лиц. с СК, 2 изн.* повторять до конца

Ряд46 *2 вм.изн., 5 лиц., 2 вм.изн.* повторять до
конца

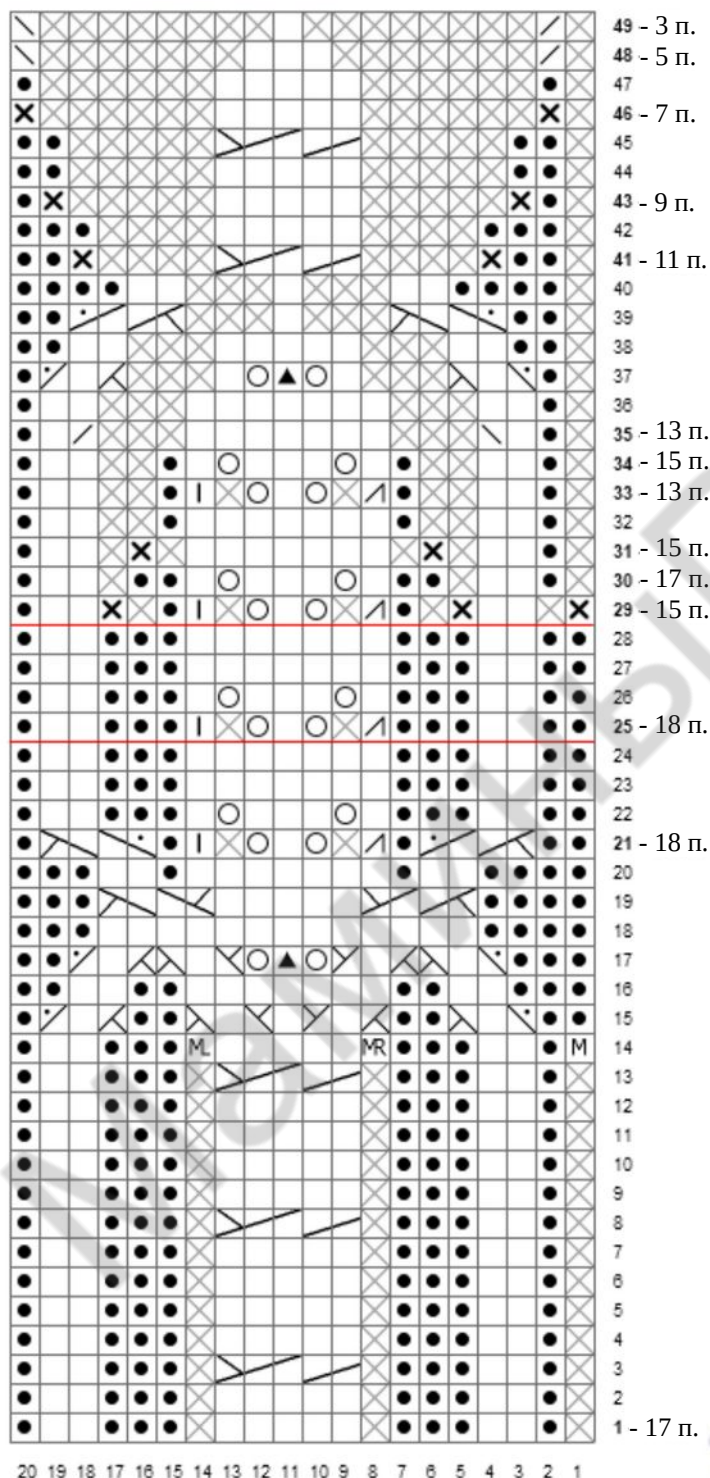
Ряд47 *1 изн., 5 лиц., 1 изн.* повторять до конца

Ряд48 *2 вм.лиц., 3 лиц., ссл* повторять до конца=
30п.

Ряд49 *2 вм.лиц., 1 лиц., ссл* повторять до конца=
18п.

Ряд50 *2 вм.лиц.* повторять до конца= 9п.

Sweet Almond Hat



Символы

□ - лиц.

⊗ - нет петли

↖ - ссл

↗ - 2 вм.лиц.

○ - накид

● - изн.

▲ - с2ЛН

⊗ - 2 вм.изн.

┆ - сссл

М - П1(изн)

MR - П1П

ML - П1Л

↗ - 3 вм.лиц.

↗ сн.2 на СК за работой, 2 лиц., 2 лиц. с СК

↗ сн.2 на СК перед работой, 2 лиц., 2 лиц. с СК

↗ сн.2 на СК перед работой, 2 изн., 2 лиц. с СК

↗ сн.2 на СК за работой, 2 лиц., 2 изн. с СК

↗ сн.2 на СК перед работой, 1 изн., 2 лиц. с СК

↗ сн.2 на СК за работой, 2 лиц., 1 изн. с СК

↗ сн.3 на СК за работой, 2 лиц., 3 лиц. с СК

↗ сн.2 на СК перед работой, 1 лиц., 2 лиц. с СК

↗ сн.1 на СК за работой, 2 лиц., 1 изн. с СК