



Шарф «Штормовой дракон»



ллОбзорлл

Изготовлен снизу вверх, из 2 частей с центральной прививкой или 3-игольным ВО. Требуется блокировка.

Также предоставлены инструкции для версии с одним направлением движения.

Центральный слой крупных чешуек аккуратно вписывается в фон мелких чешуек.

Письменные (построчно) и схематичные инструкции. Рекомендуются навыки чтения схем.

Продвинутые навыки: необычные конструкции петель (направленные застежки на липучках) и работа с обеих сторон.



лпПряжалл

Примерно 660 ярдов (605 м) Спортивная пряжа

~ Пример использования 1..7 Hanks 560 ярдов/
512 м Malabrigo Arroyo в #845 Cirrus Gray

100% мериноссовая шерсть Super-wash (сложенная)

@ 334 (305 м) на 100 г

ллОборудованиелл

Иглы US 3 или 4 (3,25 или 3,5 мм) ~или размер, который
соответствует желаемой толщине/фактуре ткани.

Счетчик строк

Маркеры стежков (4)

Игла для гобелена

Блокировка инструментов по выбору

ллИзмерениялл

7,25 x 76,5 дюймов (18,4 x 195 см)

ллИзмерятьлл

Плотность не имеет решающего значения, но может повлиять на размер и требования к пряже.

Плотность - Выбор пряжи - Заблокированный чулочный узор =

24 п. x 32 ряда = квадрат 4" (10 см)

В узоре «Блокированные чешуйки»

1 Малый масштаб = 1,1 x 1,25" (28 x 32 мм)

1 Большой масштаб = 2,44 x 2,55 дюйма (62 x 65 мм)

ллЗаметки и советылл

Открытая сторона шарфа — изнаночная. Однако —
Для удобства использования схема написана и выполняется с лицевой стороны.

Все ICDD будут «складываться» = центральный стежок ICDD останется на месте ~
стеки по той же колонке.

В строках ICDD (RS и WS), непосредственно предшествующие или следующие за центром
2 М потребуют удаления и замены М

Есть несколько необычных конструкций и символов. Смотрите
легенды, связанные видео и фотографии на последней странице.

Чтобы усилить эффект размера, затяните убавки.

Инструкции для версии с 2-х компонентным графтом

~ Инструкции для дополнительной версии с одним направлением движения приведены на стр.5

Сделайте 2 одинаковые детали следующим образом:

Для пользователей диаграмм (Используйте таблицу прививок, стр. 6 ~ Примечание: R31 – 50 только для визуального осмотра):

Длинный хвостик, набрать 57 п. = **СО = Диаграмма R -2** (отрицательно 2).

Обработка нижней кромки = **Диаграмма R -1 и 0** ~ См. раздел «Письменное размещение маркеров в классе R-1».

Работа 10 x 10 Малые чешуйки Вводная часть = **Диаграмма R1 – 10 1х**.

Работа Крупномасштабная Вставка = **Диаграмма R11 – 30 13х**, или желаемой (1/2) длины.

Работа по средней линии, половина повторения 10 x 10 маленьких чешуек с уменьшением перехода для прививки = **Диаграмма R51 – 56**.

(Уберите букву М, как только доберетесь до них в R56).

Отложите петли детали 1 и сделайте 2 идентичную часть.

Отделка

Соедините центральную линию с помощью Graft или 3-х игольного ВО. Вплетите хвосты. Мокрый блок Твердо ~ изнаночной стороной вверх.

Письменные инструкции

Длинный хвостик, набрать 57 п. = **Диаграмма R-2** (отрицательно 2).

Нижняя окантовка

R-1(РС): кЗ, пМ, к5, пМ, к40, пМ, к6, пМ, кЗ.

R0(WS): к57 ~ в этом и всех последующих рядах пропустить М по мере того, как вы до них доберетесь.



10 x 10 Маленькие чешуйки Вводная часть (Работа 1х)

Примечание к строкам: ICDD (RS и WS), расположенные непосредственно перед центральными 2 буквами М или после них, потребуют удаления и замены букв М.

[Выделено полужирным шрифтом и заключено в квадратные скобки] Инструкции будут отображаться в области центральной панели «Большие шкалы».

P1:к3,М,к2тог, к3, йоу,М,[к3бл, йо, к3, МДД, к3, йо] 4х,М,к3бл, йо, к3, сск,М,к3.

P2:к3,М,ssp2tog tbl, p2, yo, YO tw Rp, p1,М,[YO tw Lp, yo, p2, ICDD(WS), p2, yo, YO tw Rp, p1] 4х,М,YO tw Lp, yo, p2, p2tog,М,к3.

P3:к3,М,к2тог, k1, yo, YO tw L, k1,М,[k2, YO tw R, yo, k1, ICDD, k1, yo, YO tw L, k1] 4х,М,к2, Ё тв Р, ё, к1, сск,М, к3.

P4:к3,М,ssp2tog tbl, йо, yo tw Rp, p3,М,[p2, YO tw Lp, yo, ICDD(WS), йо, йО тв Рп, п3] 4х,М,p2, YO tw Lp, yo, p2tog, М,к3.

P5:к3,М,sl wyif, YO tw L, к3,М,[4 лиц, накид tw R, СН, накид, накид два Л, 3 лиц] 4х,М,к4, YO tw R, sl wyif,М,к3.

P6:к3,М,ptbl, yo, p3, ICDD (WS),М,[p3, йоу, п3бл, йоу, p3, ICDD(WS)] 4х,М,p3, йоу, п3бл,М,к3.

P7:к3,М,к1, Ё тв Р, ё, к2,М,[ICDD, к2, yo, YO tw L, k1, YO tw R, yo, k2] 4х,М,ICDD, к2, yo, YO tw L, k1,М,к3.

P8:к3,М,p2, YO tw Lp, yo, p1, ICDD (WS),М,[p1, йо, йо tw Rp, p3, йо tw Lp, йо, p1, ICDD(WS)] 4х,М,p1, yo, YO tw Rp, p2,М,к3.

P9:к3,М,к3, YO tw R, yo,М,[ICDD, yo, YO tw L, k5, YO tw R, yo] 4х,М,ICDD, yo, YO tw L, к3,М,к3.

P10:к3,М,p4, YO tw Lp, sl wyib,М,[YO tw Rp, p7, YO tw Lp, sl wyib] 4х,М,YO tw Rp, p4,М,к3.

Крупномасштабная центральная панель (вставка) над мелкими чешуйками (работа R11 – 30 13х,или до желаемой (1/2) длины.)

P11:к3,М,к2тог, к3, йоу,М,[к3бл, йо, к3, ICDD, к3, йо] 4х,М,к3бл, йо, к3, сск,М,к3.

P12:к3,М,ssp2tog tbl, p2, yo, YO tw Rp, p1,М,[YO tw Lp, yo, p2, ICDD(WS), p2, yo, YO tw Rp, p1] 4х,М,YO tw Lp, yo, p2, p2tog,М,к3.

P13:к3,М,к2тог, k1, yo, YO tw L, k1,М,[k2, YO tw R, yo, k1, ICDD, k1, yo, YO tw L, k1] 4х,М,к2, Ё тв Р, ё, к1, сск,М, к3.

P14:к3,М,ssp2tog tbl, йо, yo tw Rp, p3,М,[p2, YO tw Lp, yo, ICDD(WS), йо, йО тв Рп, п3] 4х,М,p2, YO tw Lp, yo, p2tog,М,к3.

P15:к3,М,sl wyif, YO tw L, к3,М,[4 лиц, накид tw R, СН, накид, накид два Л, 3 лиц] 4х,М,к4, YO tw R, sl wyif,М,к3.

P16:к3,М,ptbl, yo, p3, ICDD (WS),М,p3, йоу, п3бл, йоу, p3, ICDD(WS),p3, йоу, п3бл, p9, п3бл, йоу, p3, ICDD(WS),p3, йоу, п3бл, йоу, p3, ICDD(WS),М,p3, йоу, п3бл,М,к3.

P17:к3,М,к1, Ё тв Р, ё, к2,М,ICDD, к2, yo, YO tw L, k1, YO tw R, yo, k2,ICDD, к2, yo, YO tw L, k1, YO tw R, yo, k2,М,ICDD, к2, yo, YO tw L, k1,М,к3.

P18:к3,М,p2, YO tw Lp, yo, p1, ICDD (WS),М,p1, йо, йо tw Rp, p3, йо tw Lp, йо, p1, ICDD(WS),p1, йоу, YO tw Rp, p13, YO tw Lp, yo, p1, ICDD(WS),p1, йо, йо tw Rp, p3, йо tw Lp, йо, p1, ICDD(WS),М,p1, yo, YO tw Rp, p2,М,к3.

P19:к3,М,к3, YO tw R, yo,М,ICDD, yo, YO tw L, k5, YO tw R, yo,ICDD, йо, йо tw L, k15, йо тв Р, йо,ICDD, йоу, йоу тв Л, к5, Ё тв Р, ё,М,ICDD, yo, YO tw L, к3,М,к3.



P20:к3,М,р4, YO tw Lp, sl wyib,М,YO tw Rp, p7, YO tw Lp, sl wyib, YO tw Rp, p17, YO tw Lp, sl wyib, YO tw Rp, p7, YO tw Lp, sl wyib,М,YO tw Rp, p4, М,к3.

P21:к3,М,к2тог, к3, йоу,М,ктбл, йоу, к3, ICDD, к3, йоу,ктбл, йоу, к8, ICDD, к8, йоу,ктбл, йоу, к3, ICDD, к3, йоу,М,ктбл, йо, к3, сск,М,к3.

P22:к3,М,ssp2tog tbl, p2, yo, YO tw Rp, p1,М,YO tw Lp, yo, p2, ICDD(WS), p2, yo, YO tw Rp, p1,YO tw Lp, yo, p7, ICDD(WS), p7, yo, YO tw Rp, p1, YO tw Lp, yo, p2, ICDD(WS), p2, yo, YO tw Rp, p1,М,YO tw Lp, yo, p2, p2tog,М,к3.

P23:к3,М,к2тог, к1, yo, YO tw L, к1,М,к2, YO tw R, yo, к1, ICDD, к1, yo, YO tw L, к3, YO tw R, yo, к6, ICDD, к6, yo, YO tw L, к3, YO tw R, yo, к1, ICDD, к1, yo, YO tw L, к1,М,к2,YO tw R, yo, к1, сск,М,к3.

P24:к3,М,ssp2tog tbl, йо, yo tw Rp, p3,М,р2, YO tw Lp, yo, ICDD(WS), йо, йО тв Рп, стр5, йО тв Лп, йо, стр5, ICDD(WS), p5, yo, YO tw Rp, p5, YO tw Lp, yo, ICDD(WS), йо, йО тв Рп, п3,М,р2, YO tw Lp, yo, p2tog,М,к3.

P25:к3,М,sl wyif, YO tw L, к3,М,к4, YO tw R, sl wyif, YO tw L, к7, YO tw R, yo, к4, ICDD, к4, yo, YO tw L, к7, YO tw R, sl wyif, YO tw L, к3,М,к4, YO tw R, sl wyif,М,к3.

P26:к3,М,ptbl, yo, p3, ICDD (WS),М,р3, йоу, птбл, йоу, р3,МКДД(WS),р3, yo, YO tw Lp, yo, p3, ICDD(WS), п3, йо, йо тв Рп, йо, п3, ICDD(WS), р3, йоу, птбл, йоу, р3, ICDD(WS),М,р3, йоу, птбл,М,к3.

P27:к3,М,к1, Ё тв Р, ё, к2,М,[ICDD, к2, yo, YO tw L, к1, YO tw R, yo, к2] 4х,М,ICDD, к2, yo, YO tw L, к1,М,к3.

P28:к3,М,р2, YO tw Lp, yo, p1, ICDD (WS),М,[р1, йо, йо tw Rp, р3, йо tw Lp, йо, п1, ICDD(WS)] 4х,М,р1, yo, YO tw Rp, p2,М,к3.

P29:к3,М,к3, YO tw R, yo,М,[ICDD, yo, YO tw L, к5, YO tw R, yo] 4х,М,ICDD, yo, YO tw L, к3,М,к3.

P30:к3,М,р4, YO tw Lp, sl wyib,М,[YO tw Rp, p7, YO tw Lp, sl wyib] 4х,М,йО тв Рп, стр4,М,к3.

Половина повторения по центральной линии 10 х 10 небольших чешуек с уменьшением перехода для прививки(=R51 - 56 (схема прививок))

P1:к3,М,к2тог, к3, йоу,М,[ктбл, йо, к3, ICDD, к3, йо] 4х,М,ктбл, йо, к3, сск,М,к3.

P2:к3,М,ssp2tog tbl, p2, yo, YO tw Rp, p1,М,[YO tw Lp, yo, p2, ICDD(WS), p2, yo, YO tw Rp, p1] 4х,М,YO tw Lp, yo, p2, p2tog,М,к3.

P3:к3,М,к2тог, к1, yo, YO tw L, к1,М,[к2, YO tw R, yo, к1, ICDD, к1, yo, YO tw L, к1] 4х,М,к2, Ё тв Р, ё, к1, сск,М,к3.

P4:к3,М,ssp2tog tbl, йо, yo tw Rp, p3,М,[р2, YO tw Lp, yo, ICDD(WS), йо, йО тв Рп, п3] 4х,М,р2, YO tw Lp, yo, p2tog, М,к3.

P5:к3,М,sl wyif, YO tw L, к3,М,[4 лиц, накид tw R, СН, накид, накид два Л, 3 лиц] 4х,М,к4, YO tw R, sl wyif,М,к3.

P6:к3,М,ptbl, p3, ICDD (WS),М,[р3, ptbl, р3, ICDD(WS)] 4х,М,р3, птбл,М,к3. (Уберите М, как только доберетесь до них). ~ Это R такое же, как 10 х 10 R6, но пропускает yo's, это уменьшение необходимо для того, чтобы не допустить сморщивания половин лицевой чешуи.

Отложите петли детали 1 и сделайте 2-й идентичный кусок

Отделка:

Соедините центральную линию с помощью Graft или 3-х игольного ВО. Вплетите хвосты. Мокрый блок Твердо – изнаночной стороной вверх.



Инструкции для версии с одним направлением

Сделайте 1 деталь следующим образом:

Для пользователей диаграмм (Используйте таблицу одного направления, стр. 7 – Примечание: R31 – 50 только для визуального осмотра):

Длинный хвостик, набрать 57 п. = СО = Диаграмма R - 2.

Обработка нижней кромки = Диаграмма R - 1 и 0. ~ См. раздел «Письменное размещение маркеров в классе R-1».

Работа Начальная 10 x 10 Малые масштабы Вводная часть = Диаграмма R1 – 10 1х.

Работа Крупномасштабная Вставка = Диаграмма R11 – 30 27х, или желаемой длины.

Работа Финальная 10 x 10 Маленькие чешуйки Выход = Диаграмма R51 – 60.

Переход к верхней кромке с уменьшением работы = Диаграмма R61 (Уберите букву М, как только доберетесь до них).

Верхняя окантовка = Диаграмма R62 – 63.

Закрыть петли (вязать лицевыми с установленным натяжением) = Диаграмма R64.

Отделка

Вплетаем хвосты. Мокрый блок Твердо ~ изнаночной стороной вверх.

Письменные инструкции

Действуйте согласно письменным инструкциям по прививке, приведенным выше, но повторите большую шкалу (основную) Вставку R11 – 30 27х, или желаемой длины.

Продолжайте следующим образом:

Работайте с Р1 по 10 как 10 x 10 Маленькие веса Вводная часть (Сейчас = Выход).

Уменьшить переход к верхней кромке (= R61 (диаграмма одного направления))

Уберите букву М, как только доберетесь до них...

Р1: к3, М, к2 тог, к3, ктбл, М, [к3, ICDD, к3, ктбл] 4х, М, ктбл, к3, сск, М, к3 (= R61 Диаграмма одного направления)

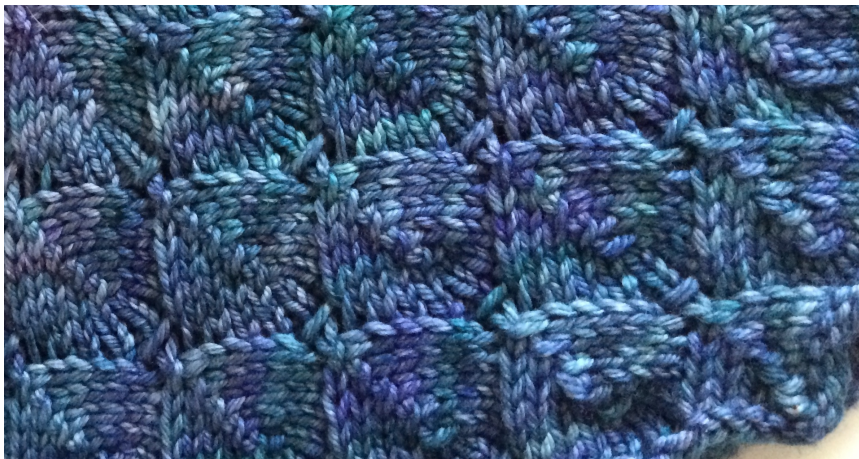
Верхняя окантовка

Провяжите 2 ряда (= 62 и 63 ряды по схеме вязания в одном направлении).

ВО Вязать лицевой гладью с установленной плотностью (= схема вязания в одном направлении R64).

Отделка

Вплетите хвосты. Мокрый блок прочно ~ изнаночной стороной вверх.

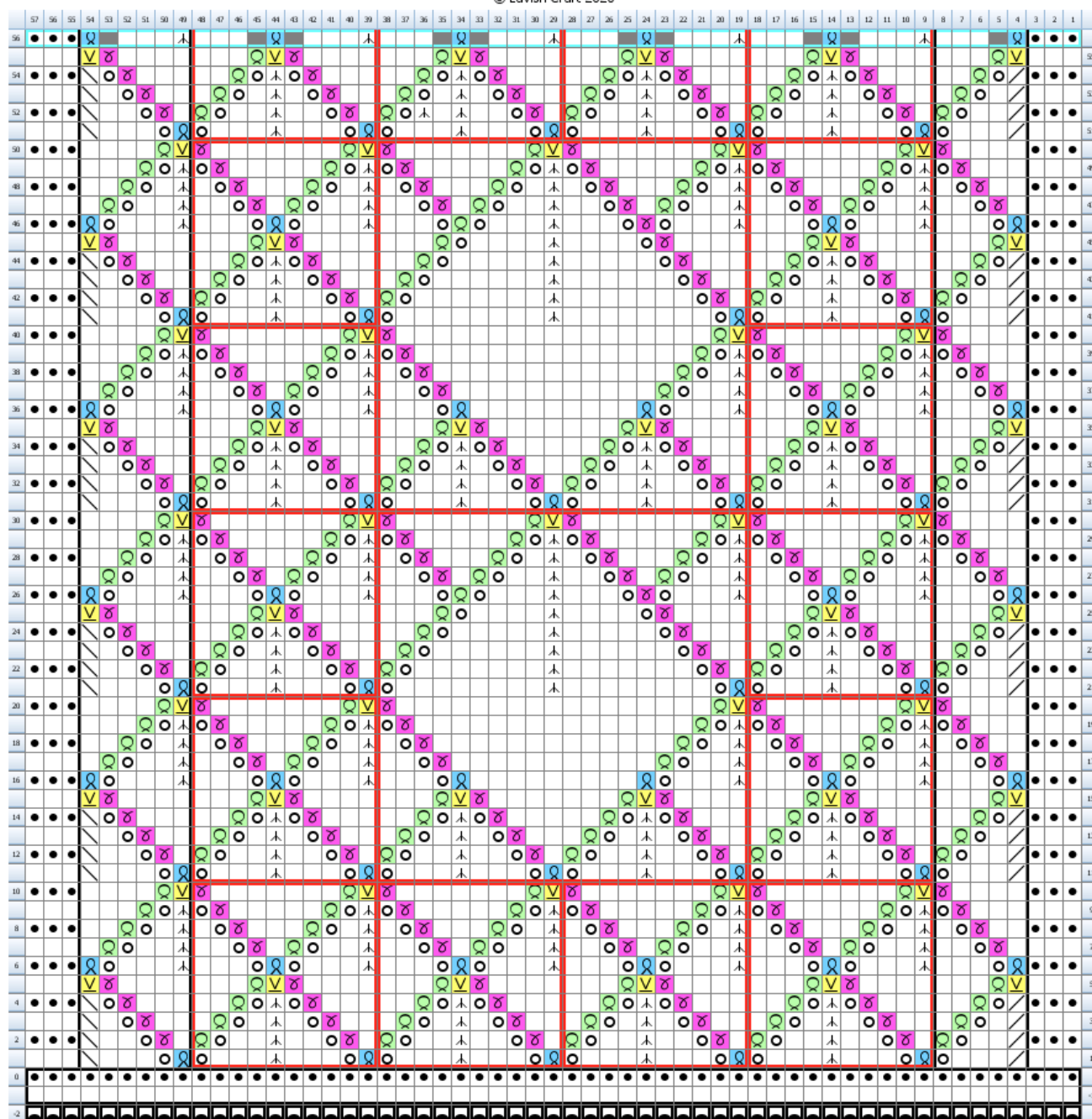


<< Это то, что вы видите как «рабочую» RS ...

Когда деталь будет готова, она станет изнаночной стороной.

Storm Dragon Scarf Graft (Expanded) Chart

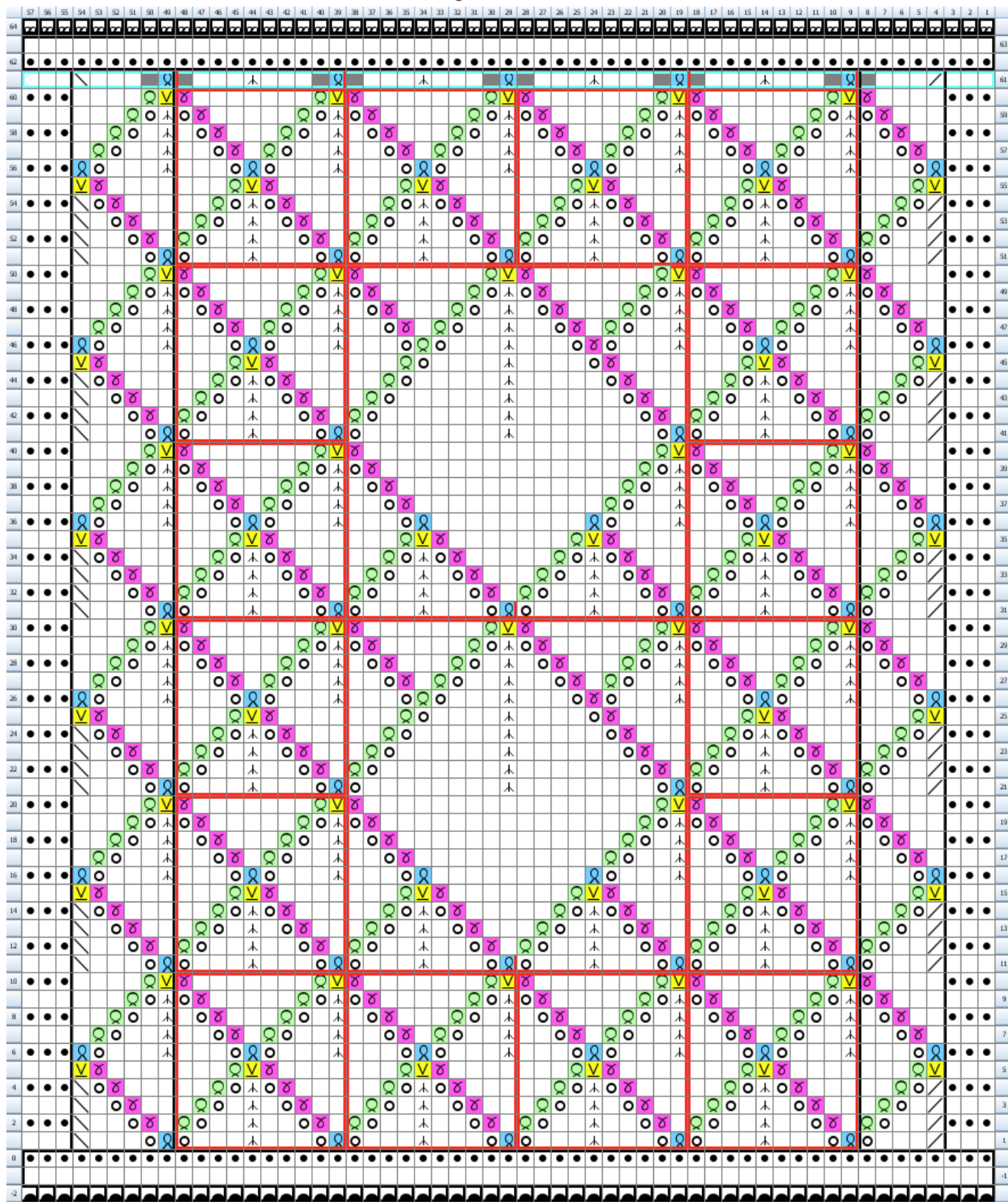
© Lavish Craft 2020



Примечание: Диаграмма R 31-50 включена только для Visual Flow. Они такие же, как R 11-30.

Storm Dragon Scarf Single Direction (Expanded)

© Lavish Craft 2020



Примечание: Диаграмма R 31-50 включена только для Visual Flow. Они такие же, как R 11-30.

Legend:**CO**

RS:

WS:

**knit**

RS: knit stitch

WS: purl stitch

**purl**

RS: purl stitch

WS: knit stitch

**k2tog**

RS: Knit two stitches together as one stitch

WS: Purl 2 stitches together

**yo**

RS: Yarn Over

WS: Yarn Over

**knit through back loop**

RS: knit through back loop

WS: purl through back loop

**Inverted Central Double Decrease**

RS: slip 1 knit wise, slip 1 knit wise, knit 2 together through back loops, return stitch to LHN, pass 2nd stitch to left over 1st and off needle, slip stitch purl wise to RHN. Decreases 3 stitches to 1 and maintains placement of the center stitch.

WS: slip 1 purl wise with yarn in front and keeping yarn at front through rest of construction; slip 1 knit wise, slip 1 knit wise, return 2 stitches to LHN, purl these 2 stitches together through back loops, pass 2nd stitch to Right on RHN over 1st and off needle. Decreases 3 stitches to 1 and maintains placement of the center stitch.

**ssk**

RS: slip 1 knit wise, slip 1 knit wise, knit 2 together through back loops

WS: slip 1 knit wise, slip 1 knit wise, return 2 stitches to LHN, purl 2 together through back loops

**YO Twisted Left**

RS: knit into the YO through back loop. Twists YO to Left and closes YO hole.

WS: purl into the YO through back loop. Twists YO to Left and closes YO hole.

**YO Twisted Right**

RS: Remove YO loop from LHN, reverse the overlay direction (to slant Right), replace and knit through front loop. Twists YO to Right and closes YO hole.

WS: Remove YO loop from LHN, reverse the overlay direction (to slant Right), replace and purl through front loop. Twists YO to Right and closes YO hole.

**slip wyif**

RS: Slip stitch as if to purl, with yarn in front

WS: Slip stitch as if to purl, with yarn in back

**No Stitch**

RS: Placeholder - No stitch made.

WS: none defined



Черные контуры = кромки + верхние и нижние кромки.



Красные контуры = повторы.



Голубые контуры = Уменьшить строку переходов.

Примечание: диаграммы R 31–50 включены только для Visual Flow, они такие же, как R 11–30.

Шарф «Штормовой дракон» ~ Сокращения, глоссарий и подробности построения вязания + ссылки на видео.

Специальные конструкции стежков – Ссылки на видео в [Синий](#), Изображения на стр. 11. Пользователи диаграммы см. также легенду на стр. 8.

Перевернутые (иначе говоря, обратные) центральные двойные убавки: этот специальный стежок создает утопленную центральную двойную убавку на изнаночной стороне. (Центральная петля остается в центре, но под боковыми «рукавами»).

МКДД = Перевернутая центральная двойная убавка (ЛС) = снять 1 петлю как лицевую, снять 1 петлю как лицевую, провязать 2 петли вместе за задние стенки, вернуть петлю на ЛС, пропустить 2 петли. «стежок слева над 1» и со спицы, соединяет петлю изнаночная до ПН. Уменьшает 3 петли до 1 и сохраняет расположение центральной петли.

[Демонстрация ICDD](#)

ICDD (WS) = Перевернутая центральная двойная убавка (ИС) = снять 1 изнаночную петлю с нитью впереди и оставить нить спереди до конца конструкции; снять 1 лицевую петлю, снять 1 лицевую петлю, вернуться на ЛХС, провязать эти 2 петли вместе изнаночными через задние петли, перевести 2-ю петлю направо на ПХС над 1-й и снятой спицами. Убавляет 3 петли до 1 и сохраняет расположение центральной петли.

[Демонстрация ICDD \(WS\)](#)

Направленные (наклон вправо или влево) застежки YO используются для обеспечения углового движения без эффекта открытого кружева. Направление «наклона» можно определить по передней ноге.

YO tw L = накид поверх перекрученной левой петли = провязать накид через заднюю стенку петли. Поворачивает YO влево и закрывает отверстие YO.

[Демонстрация YO tw L](#)

YO tw Lp = накид поверх скрученной левой изнаночной (для изн. стороны работы) = изнаночная в накид через заднюю стенку петли. Поворачивает YO влево и закрывает отверстие YO.

[Демонстрация YO tw Lp](#)

YO tw R = накид над перекрученной правой петлей = снять петлю накида с ЛС, изменить направление наложения (наклонить вправо), вернуть на место и провязать через переднюю петлю. Поворачивает YO вправо и закрывает отверстие YO.

[Демонстрация YO tw R](#)

YO tw Rp = накид поверх скрученной правой изнаночной (для изн. стороны работы) = снять петлю с накидом с ЛС, изменить направление наложения (для наклона вправо), вернуть на место и провязать изнаночной через переднюю петлю. Поворачивает YO вправо и закрывает отверстие YO.

[Демонстрация YO tw Rp](#)

Сокращения

[, ,] = Скобки = повторить инструкции, заданные в скобках, с учетом # x

БО = закрепить

СО = накладывать

МКДД и МКДД (WS) = Перевернутая центральная двойная убавка = см. специальные стежки выше и/или легенду

к2tog = провязать 2 вместе

к = вязать

к2бл = вязать через заднюю петлю

ЛХН = левая игла

М = маркер – сдвиньте М, как только доберетесь до них

p2tog = 2 вместе изнаночной

р = изнаночная

стр.(с) = страницы

пМ = место Маркер

Р = строка(ы)

представитель(и) = повтор(ы)

РХН = правая игла

РС = правая сторона

сл = соскальзывать

сск = снять 1 лиц. п., снять 1 лиц. п., провязать эти 2 вместе за заднюю стенку петли * обратите внимание, что ИС сск — это ssp2tog tbl

ssp2tog табл = снять 1 п. как лицевую, снять 1 п. как лицевую, провязать 2 п. вместе за заднюю стенку петли

ст(с) = стежок(и)

тбл = через заднюю петлю / через переднюю петлю

тфл = через переднюю петлю

вайи6 = с пряжей сзади

вайф = с пряжей спереди

WS = неправильная сторона

йоу = пряжа поверх

YO tw L и YO tw Lp = накид поверх перекрученной влево (изнаночная) = см. специальные стежки выше

YO tw R & YO tw Rp = накид поверх скрученной правой (изнаночная) = см. специальные стежки выше

x = раз повторить



Крупные планы ICDD и направленно закрытых YO

