

Sequoia

Cabled hat by Irina
Dmitrieva



Пряжа 100-120 грамм пряжи метражом 250-280 м на 100 г, в примере на фото шапка связана из кардного мериноса 1400м/100г в 5 сложений

Спицы круговые спицы 3 мм и 3,25 мм длиной 40 см. Набор чулочных спиц 3,25 мм или круговые спицы 3,25 мм длиной 80-100 см для вязания способом magic loop.

Плотность Для резинки 2х2 спицами 3,25 мм – 30 петель на 34 ряда = 10х10см

Размер подходит для окружности головы 53-58 см.

Размер готового изделия 46 см - окружность шапки, 34 см – длина шапки. Измерения сняты после ВТО в нерастянутом виде.

Дополнительно Вспомогательная спица. Трикотажная игла.

Описание

Спицами 3 мм наберите 144 петли полым набором петель как представлено на видео: [Long Tail Tubular Cast On Method](#).

Примечание: Если Вы не хотите использовать полый набор петель, наберите 144 петель на спицы 3,25 мм любым удобным для Вас способом. Поместите маркер, замкните вязание в круг и начните вязание с раздела описания Резинка.

Ряд 1: * 1 лиц., 1 петлю снять, удерживая нить перед работой, повторять от * до конца ряда.

Перейдите на спицы 3,25 мм и замкните вязание в круг, будьте осторожны, чтобы не перекрутить петли.

Круг 2: * 1 петлю снять, удерживая нить за работой, 1 изн., повторять от * до конца круга.

Круг 3: * 1 лиц., 1 петлю снять, удерживая нить перед работой, повторять от * до конца круга.

Круг 4: * 1 петлю снять, удерживая нить за работой, 1 изн., повторять от * до конца круга.

Круг 5 (перестановка петель для резинки 2х2): * 1 лиц., 1 петлю снять на вспомогательную спицу, удерживая её за работой, 1лиц., затем провязать изнаночной петлю со вспомогательной спицы, 1 изн., повторять от * до конца круга.

Резинка

Вяжите резинкой 2х2 (2 лицевых, 2 изнаночных) пока высота резинки не достигнет 13 см.

Тело шапки

Далее вяжем узор по Схеме 1, повторяя раппорт по кругу 4 раза.

Провязав ряды 1-12 схемы, повторите их ещё 3 раза, провязав раппорт в высоту всего 4 раза.

Убавления на макушке

Продолжите вязание по Схеме 2. Когда шапка сузится настолько, что вязать на 40-сантиметровых спицах станет не комфортно, перейдите на чулочные спицы или используйте спицы длиной 80-100 см для вязания способом magic loop.

Схемы

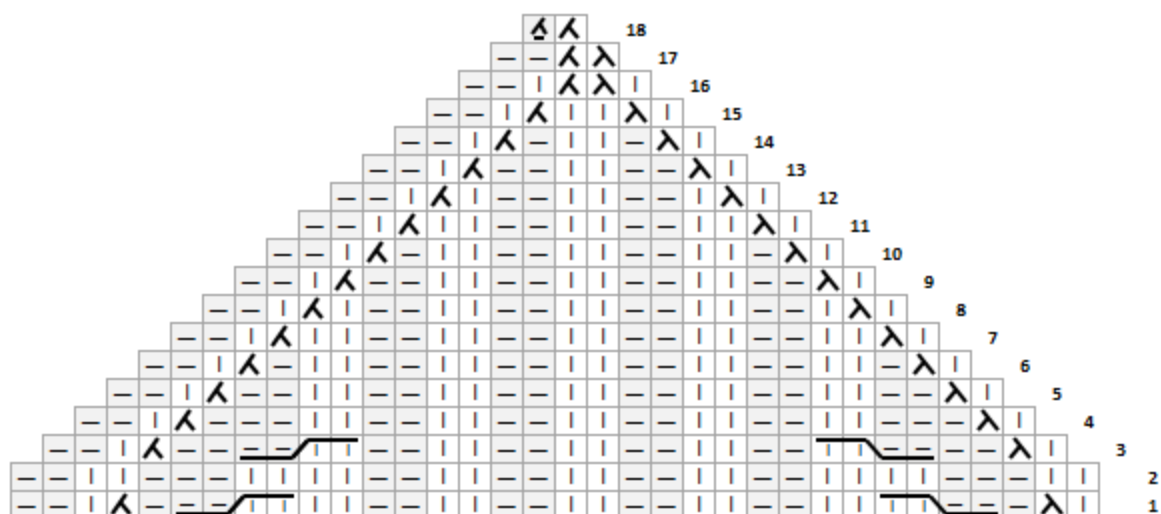


Схема 2

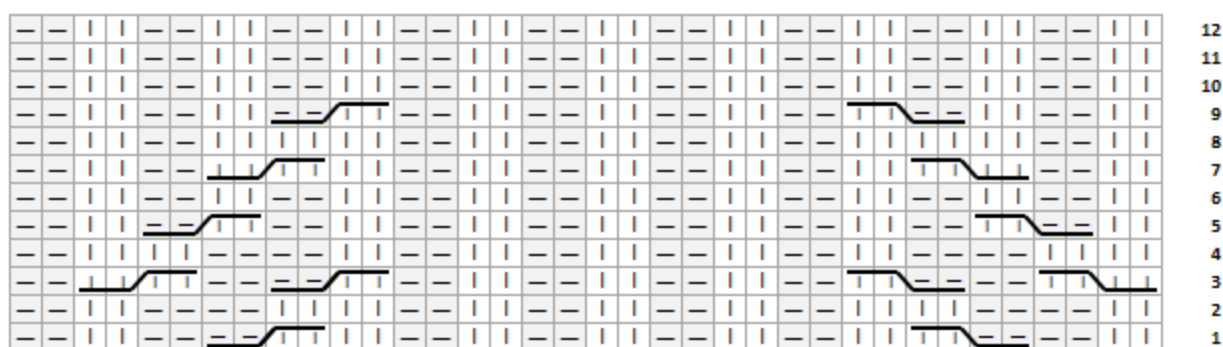


Схема 1

Условные обозначения

	Лицевая
	Изнаночная
	2 петли вместе лицевой
	снять 1 п. как лицевую, 1 лиц. п. и протянуть через снятую п.
	2 петли вместе изнаночной
	2 п. снять на вспом. спицу, поместив ее за работой, следующие 2 п. провяжут лицевыми, затем провяжут изнаночными петли со вспом. спицы
	2 п. снять на вспом. спицу, поместив ее перед работой, следующие 2 п. провяжут изнаночными, затем провяжут лицевыми петли со вспом. спицы.
	2 п. снять на вспом. спицу, поместив ее за работой, следующие 2 п. провяжут лицевыми, затем провяжут лицевыми петли со вспом. спицы.
	2 п. снять на вспом. спицу, поместив ее перед работой, следующие 2 п. провяжут лицевыми, затем провяжут лицевыми петли со вспом. спицы.