

Роза прерий

PRAIRIE ROSE LACE SHAWL

Дизайнер: Evelyn A. Clark

Источник: The Knitter, Issue 16

Перевод: <http://knitting-club.blogspot.com>

Ravelry: <http://www.ravelry.com/patterns/library/prairie-rose-lace-shawl>

Размер: 122 см x 61 см

Плотность вязания: 20 п x 28 р = 10 см x 10 см

Вам потребуется: 2 мотка Jacques Cartier Qiviuk Merino Silk 2/14 (45% Qiviut, 45% экстрафайн меринос, 10% шелк; 198 м/ 28 г); спицы 3.5 мм



Шаль связана сверху вниз от середины основания. Две кромочных петли показаны на схемах, далее вязать по схеме до центральной петли, затем снова провязать по схеме, но вместо центральной петли закончить 2 кромочными. Вязать по описанию или по схемам.

Эластичное закрытие петель: 2 лиц, * вернуть 2 петли на левую спицу, провязать их вместе лицевой за заднюю стенку, 1 лиц *, повторить *-* пока не будут закрыты все петли.

ДУ = двойное убавление = 1 снять, 2 вместе лиц, протяжка

Описание работы. Набрать 2 п. Ряды 1-6: лиц. Ряд 7: 2 лиц, поднять лицевыми 3 п вдоль кромки, поднять лицевыми 2 п наборного ряда. 7 п.

PRAIRIE ROSE BEGINNING (схема А - НАЧАЛО)

Ряд 1 (ЛС): 2 лиц, вставить маркер, накид, 1 лиц, накид, вставить маркер, 1 лиц, накид, 1 лиц, накид, вставить маркер, 2 лиц. 11 п.

Все четные ряды (ИС): 2 лиц, изн. до последних 2-х п, 2 лиц.

Ряд 3: 2 лиц, * накид, 3 лиц, накид, 1 лиц; повторить от * 1 раз, 1 лиц. 15 п.

Ряд 5: 2 лиц, * накид, 2 вместе лиц, накид, 1 лиц, накид, 2 вм лиц протяжкой, накид, 1 лиц; повторить от * 1 раз, 1 лиц. 19 п.

Ряд 7: 2 лиц, * накид, 2 вместе лиц, накид, 3 лиц, накид, 2 вм лиц протяжкой, накид, 1 лиц; повторить от * 1 раз, 1 лиц. 23 п.

Ряд 9: 2 лиц, * накид, 2 вместе лиц, накид, 2 лиц, накид, 2 вместе лиц, 1 лиц, накид, 2 вм лиц протяжкой, накид, 1 лиц; повторить от * 1 раз, 1 лиц. 27 п.

Ряд 11: 2 лиц, * накид, 3 лиц, накид, 2 вм лиц протяжкой, 1 лиц, 2 вместе лиц, накид, 3 лиц, накид, 1 лиц; повторить от * 1 раз, 1 лиц. 31 п.

Ряд 13: 2 лиц, * накид, 2 лиц, накид, 2 вместе лиц, 1 лиц, накид, ДУ, накид, 2 лиц, накид, 2 вместе лиц, 1 лиц, накид, 1 лиц; повторить от * 1 раз, 1 лиц. 35 п.

Ряд 15: 2 лиц, * накид, 1 лиц, накид, 2 вм лиц протяжкой, 1 лиц, 2 вместе лиц, накид, 3 лиц, накид, 2 вм лиц протяжкой, 1 лиц, 2 вместе лиц, накид, 1 лиц, накид, 1 лиц; повторить от * 1 раз, 1 лиц. 39 п.

Ряд 17: 2 лиц, * накид, 1 лиц, (накид, 2 вм лиц протяжкой, накид, ДУ, накид, 2 вместе лиц, накид, 1 лиц) 2 раза, накид, 1 лиц; повторить от * 1 раз, 1 лиц. 43 п.

Ряд 19: 2 лиц, * накид, 3 лиц, (накид, 2 вм лиц протяжкой, 1 лиц, 2 вместе лиц, накид, 3 лиц) 2 раза, накид, 1 лиц; повторить от * 1 раз, 1 лиц. 47 п.

Ряд 21: 2 лиц, * накид, 5 лиц, (накид, ДУ, накид, 5 лиц) 2 раза, накид, 1 лиц; повторить от * 1 раз, 1 лиц. 51 п.

Вязать ряд по ИС как установилось.

PRAIRIE ROSE (схема В - ОСНОВНАЯ)

Число петель дано только для первого повтора схемы.

Ряд 1 (ЛС): 2 лиц, * накид, 3 лиц, 2 вместе лиц, 2 лиц, накид, 1 лиц, накид, 2 лиц, (ДУ, 2 лиц, накид, 1 лиц, накид, 2 лиц) до 5 п перед маркером, 2 вм лиц протяжкой, 3 лиц, накид, 1 лиц; повторить от * 1 раз, 1 лиц. 55 п.

Все четные ряды (ИС): 2 лиц, изн. до последних 2-х п, 2 лиц.

Ряд 3: 2 лиц, * накид, 1 лиц, (накид, 2 лиц, ДУ, 2 лиц, накид, 1 лиц) до маркера, накид, 1 лиц; повторить от * 1 раз, 1 лиц. 59 п.

Ряд 5: 2 лиц, * накид, 3 лиц, (накид, 1 лиц, ДУ, 1 лиц, накид, 3 лиц) до маркера, накид, 1 лиц; повторить от * 1 раз, 1 лиц. 63 п.

Ряд 7: 2 лиц, * накид, 2 вместе лиц, накид, 1 лиц, накид, 2 вм лиц протяжкой, (накид, ДУ, накид, 2 вместе лиц, накид, 1 лиц, накид, 2 вм лиц протяжкой) до маркера, накид, 1 лиц; повторить от * 1 раз, 1 лиц. 67 п.

Ряд 9: 2 лиц, * накид, 2 вместе лиц, накид, 3 лиц, накид, 2 вм лиц протяжкой, (1 лиц, 2 вместе лиц, накид, 3 лиц, накид, 2 вм лиц протяжкой) до маркера, накид, 1 лиц; повторить от * 1 раз, 1 лиц. 71 п.

Ряд 11: 2 лиц, * накид, 2 вместе лиц, накид, 2 лиц, накид, 2 вместе лиц, 1 лиц, накид, (ДУ, накид, 2 лиц, накид, 2 вместе лиц, 1 лиц, накид) до 2 п перед маркером, 2 вм лиц протяжкой, накид, 1 лиц; повторить от * 1 раз, 1 лиц. 75 п.

Ряд 13: 2 лиц, * накид, 3 лиц, (накид, 2 вм лиц протяжкой, 1 лиц, 2 вместе лиц, накид, 3 лиц) до маркера, накид, 1 лиц; повторить от * 1 раз, 1 лиц. 79 п.

Ряд 15: 2 лиц, * накид, 2 лиц, накид, 2 вместе лиц, 1 лиц, (накид, ДУ, накид, 2 лиц, накид, 2 вместе лиц, 1 лиц) до маркера, накид, 1 лиц; повторить от * 1 раз, 1 лиц. 83 п.

Ряд 17: 2 лиц, * накид, 1 лиц, накид, 2 вм лиц протяжкой, 1 лиц, 2 вместе лиц, накид, (3 лиц, накид, 2 вм лиц протяжкой, 1 лиц, 2 вместе лиц, накид) до 1 п перед маркером, 1 лиц, накид, 1 лиц, повторить от * 1 раз, 1 лиц. 87 п.

Ряд 19: 2 лиц, * накид, 1 лиц, (накид, 2 вм лиц протяжкой, накид, ДУ, накид, 2 вместе лиц, накид, 1 лиц) до маркера, накид, 1 лиц; повторить от * 1 раз, 1 лиц. 91 п.

Ряд 21: 2 лиц, * накид, 3 лиц, (накид, 2 вм лиц протяжкой, 1 лиц, 2 вместе лиц, накид, 3 лиц) до маркера, накид, 1 лиц; повторить от * 1 раз, 1 лиц. 95 п.

Ряд 23: 2 лиц, * накид, 5 лиц, (накид, ДУ, накид, 5 лиц) до маркера, накид, 1 лиц; повторить от * 1 раз, 1 лиц. 99 п.

Вязать 1-24 ряды всего 4 раза, или до достижения желаемой длины, закончить 24-м рядом. 243 п.

LEAF BORDER (схема С - КАЙМА)

Ряд 1 (ЛС): 2 лиц, * накид, 3 лиц, 2 вместе лиц, 2 лиц, накид, 1 лиц, накид, 2 лиц, (ДУ, 2 лиц, накид, 1 лиц, накид, 2 лиц) до 5 п перед маркером, 2 вм лиц протяжкой, 3 лиц, накид, 1 лиц; повторить от * 1 раз, 1 лиц. 247 п.

Все четные ряды (ИС): 2 лиц, изн. до последних 2-х п, 2 лиц.

Ряд 3: 2 лиц, * накид, 1 лиц, (накид, 2 лиц, ДУ, 2 лиц, накид, 1 лиц) до маркера, накид, 1 лиц; повторить от * 1 раз, 1 лиц. 251 п.

Ряд 5: 2 лиц, * накид, 3 лиц, (накид, 1 лиц, ДУ, 1 лиц, накид, 3 лиц) до маркера, накид, 1 лиц; повторить от * 1 раз, 1 лиц. 255 п.

Ряд 7: 2 лиц, * накид, 5 лиц, (накид, ДУ, накид, 5 лиц) до маркера, накид, 1 лиц; повторить от * 1 раз, 1 лиц. 259 п.

Вязать ряд по ИС как установилось.



SCALLOPED EDGING (схема D - ЗУБЧИКИ)

Ряды 1, 3, 5 (ЛС): 2 лиц, (накид, 2 лиц, ДУ, 2 лиц, накид, 1 лиц) до последней петли, 1 лиц.

Ряды 2, 4, 6 (ИС): 2 лиц, изн. до последних 2-х п, 2 лиц.

Ряд 7: 2 лиц, (накид, 7 лиц, накид, 1 лиц) до последней петли, 1 лиц. 323 п.

Ряд 8: лиц.

Ряд 9 (ЛС): выполнить эластичное закрытие петель.

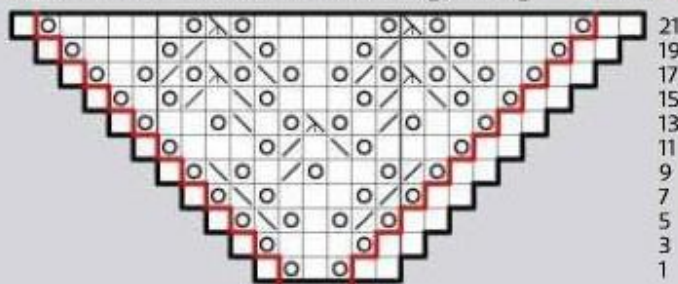
ОКОНЧАНИЕ РАБОТЫ

Спрятать концы нитей, но пока не отрезать. Намочить шаль в воде, при желании с добавлением мыла, по меньшей мере на 20 минут. Отжать и завернуть в полотенце. Разложить шаль на плоской поверхности и заблокировать. Оставить до полного высыхания. Отрезать концы нитей.

CHART

Chart A: Prairie Rose Lace Beginning

Схема А

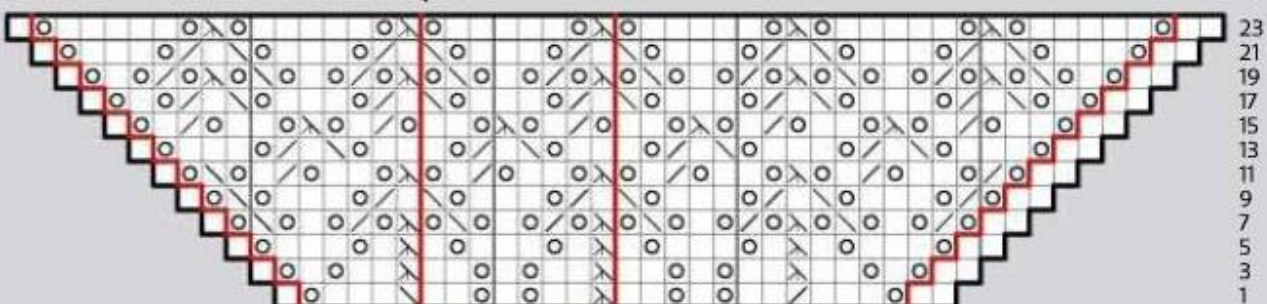


центр.п = Centre st

Border sts = кромочные

Chart B: Prairie Rose Lace Repeat

Схема В



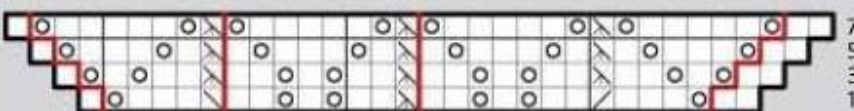
Centre st

раппорт 8 п
8 st repeat

Border sts

Chart C: Leaf Lace Border

Схема С



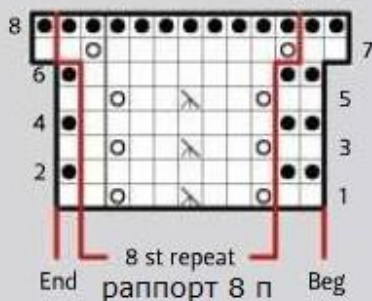
Centre st

раппорт 8 п
8 st repeat

Border sts

Chart D: Scalloped Lace Edging

Схема D



End раппорт 8 п Beg

□ K on RS, P on WS = лиц (ЛС), изн (ИС)

● P on RS, K on WS = изн (ЛС), лиц (ИС)

○ yo = накид

⧏ K2tog = 2 вместе лицевой

⧏ SSK = 2 вместе лиц протяжкой

⧏ sk2p = ду

□ Repeat sts
раппорт

A photograph of a woman with dark hair, seen in profile from the chest up. She is wearing a light-colored, intricately patterned lace shawl over a pink and purple patterned top. The background is a soft-focus outdoor scene with greenery and a bright light source, possibly the sun, creating a warm, ethereal atmosphere. The entire image is framed by a thin, dashed brown border.

Book extract

Evelyn A Clark

Prairie Rose Lace Shawl

Intricate floral-pattern
lacework flows beautifully over
this elegant triangle shawl

The Knitter **51** *Issue Sixteen*



Evelyn A Clark Prairie Rose Lace Shawl

THE IDEA BEHIND this triangle shawl by Evelyn A Clark was to show off a good-quality wool-blend laceweight yarn. The design is taken from *The Knitter's Book of Wool*, by Clara Parkes, and she reveals, "I have long admired Evelyn's shawls – completely engaging and technically foolproof. They offer the perfect way to experiment with different wools." Silk and incredibly-warm qiviut combine with merino in one option, or Clara adds, "the shawl is equally beautiful in a Shetland blend, with a delicate fuzz and great warmth."

STITCH GUIDE

Elastic cast-off: K2, * slip those 2 sts back onto left-hand needle, and knit them together through the back loops (1 stitch cast off), K1, * repeat from * to * until all sts are cast off.

SHAWL PATTERN

Cast on 2 sts.

Rows 1–6: Knit.

Row 7: K2, pick up and knit 3 sts along side edge, pick up and knit 2 sts in cast-on side. 7 sts.

PRAIRIE ROSE LACE BEGINNING (Chart A)

Row 1 (RS): K2, pm, yo, K1, yo, pm, K1, yo, K1, yo, pm, K2. 11 sts.

All even rows (WS): K2, purl to last 2 sts, K2.

Row 3: K2, * yo, K3, yo, K1; repeat from * once, K1. 15 sts.

Row 5: K2, * yo, K2tog, yo, K1, yo, SSK, yo, K1; repeat from * once, K1. 19 sts.

SIZE

Approx 122cm (48 in) wide by 61cm (24 in) long at centre point

YARN

Jamieson & Smith 2-Ply Lace (100% wool; 169m/25g balls)

Shade L203 (grey); 2 x 25g balls

OR

Jacques Cartier Clothier Qiviuk Silk Merino (45% qiviut, 45% extra fine merino, 10% silk; 198m/28g balls)

Shade 2020 (purple); 2 x 28g balls

NEEDLES & ACCESSORIES

1 set 3.5mm (UK 10–9/ US 4) circular knitting needles, 60cm

Stitch markers

Rustproof pins for blocking

TENSION

20 sts and 28 rows to 10cm measured over st st using 3.5mm needles

SPECIAL ABBREVIATIONS

sk2p: Sl 1 as if to knit, K2tog, pssso

Row 7: K2, * yo, K2tog, yo, K3, yo, SSK, yo, K1; repeat from * once, K1. 23 sts.

Row 9: K2, * yo, K2tog, yo, K2, yo, K2tog, K1, yo, SSK, yo, K1; repeat from * once, K1. 27 sts.

Row 11: K2, * yo, K3, yo, SSK, K1, K2tog, yo, K3, yo, K1; repeat from * once, K1. 31 sts.

Row 13: K2, * yo, K2, yo, K2tog, K1, yo, sk2p, yo, K2, yo, K2tog, K1, yo, K1; repeat from * once, K1. 35 sts.

Row 15: K2, * yo, K1, yo, SSK, K1, K2tog, yo, K3, yo, SSK, K1, K2tog, yo, K1, yo, K1; repeat from * once, K1. 39 sts.

Row 17: K2, * yo, K1, (yo, SSK, yo, sk2p, yo, K2tog, yo, K1) 2 times, yo, K1; repeat from * once, K1. 43 sts.

Row 19: K2, * yo, K3, (yo, SSK, K1, K2tog, yo, K3) 2 times, yo, K1; repeat from * once, K1. 47 sts.

Row 21: K2, * yo, K5, (yo, sk2p, yo, K5) 2 times, yo, K1; repeat from * once, K1. 51 sts.

Work a WS row as set.

PRAIRIE ROSE LACE REPEAT (Chart B)

Note: Work Rows 1–24 for pattern. Stitch count is given only for first repeat.

Row 1 (RS): K2, * yo, K3, K2tog, K2, yo, K1, yo, K2, (sk2p, K2, yo, K1, yo, K2) to 5 sts before marker, SSK, K3, yo, K1; repeat from * once, K1. 55 sts.

All even rows (WS): K2, purl to last 2 stitches, K2.

Row 3: K2, * yo, K1, (yo, K2, sk2p, K2, yo, K1) to marker, yo, K1; repeat from * once, K1. 59 sts.

Row 5: K2, * yo, K3, (yo, K1, sk2p, K1, yo,

K3) to marker, yo, K1; repeat from * once, K1. 63 sts.

Row 7: K2, * yo, K2tog, yo, K1, yo, SSK, (yo, sk2p, yo, K2tog, yo, K1, yo, SSK) to marker, yo, K1; repeat from * once, K1. 67 sts.

Row 9: K2, * yo, K2tog, yo, K3, yo, SSK, (K1, K2tog, yo, K3, yo, SSK) to marker, yo, K1; repeat from * once, K1. 71 sts.

Row 11: K2, * yo, K2tog, yo, K2, yo, K2tog, K1, yo, (sk2p, yo, K2, yo, K2tog, K1, yo) to 2 sts before marker, SSK, yo, K1; repeat from * once, K1. 75 sts.

Row 13: K2, * yo, K3, (yo, SSK, K1, K2tog, yo, K3) to marker, yo, K1; repeat from * once, K1. 79 sts.

Row 15: K2, * yo, K2, yo, K2tog, K1, (yo, sk2p, yo, K2, yo, K2tog, K1) to marker, yo, K1; repeat from * once, K1. 83 sts.

Row 17: K2, * yo, K1, yo, SSK, K1, K2tog, yo, (K3, yo, SSK, K1, K2tog, yo) to 1 stitch before marker, K1, yo, K1; repeat from * once, K1. 87 sts.

Row 19: K2, * yo, K1, (yo, SSK, yo, sk2p, yo, K2tog, yo, K1) to marker, yo, K1; repeat from * once, K1. 91 sts.

Row 21: K2, * yo, K3, (yo, SSK, K1, K2tog, yo, K3) to marker, yo, K1; repeat from * once, K1. 95 sts.

Row 23: K2, * yo, K5, (yo, sk2p, yo, K5) to marker, yo, K1; repeat from * once, K1. 99 sts.

Work Rows 1–24 a total of 4 times, or to desired length, ending with Row 24. 243 sts.

LEAF LACE BORDER (Chart C)

Row 1 (RS): K2, * yo, K3, K2tog, K2, yo, K1, yo, K2, (sk2p, K2, yo, K1, yo, K2) to 5 sts

Prairie Rose Lace Shawl

NOTES

The Shawl is knitted from the top down and increases 4 stitches on every other row until the Scalloped Lace Edging.
The lace can be knitted from the written instructions or from the Charts.
Shawl is formed by two triangles joined by a centre stitch. Work the pattern as follows:
Work 2 border stitches (shown at the beginning of the chart), work Chart pattern to centre stitch (shown at the end of the Chart), work Chart pattern again, work final 2 border stitches.
You may find it helpful to place a marker after the first 2 stitches, before the centre stitch, and before the last 2 border stitches.

For stockists and abbreviations, see p91

before marker, SSK, K3, yo, K1; repeat from * once, K1. 247 sts.
All even rows (WS): K2, purl to last 2 sts, K2.
Row 3: K2, *yo, K1, (yo, K2, sk2p, K2, yo, K1) to marker, yo, K1; repeat from * once, K1. 251 sts.
Row 5: K2, *yo, K3, (yo, K1, sk2p, K1, yo, K3) to marker, yo, K1; repeat from * once, K1. 255 sts.
Row 7: K2, *yo, K5, (yo, sk2p, yo, K5) to marker, yo, K1; repeat from * once, K1. 259 sts.
Work a WS row as set.

SCALLOPED LACE EDGING (Chart D)

Note: Stitch count does not change until Row 7.

Rows 1, 3, 5 (RS): K2, (yo, K2, sk2p, K2, yo, K1) to last stitch, K1.
Rows 2, 4, 6 (WS): K2, purl to last 2 sts, K2.
Row 7: K2, (yo, K7, yo, K1) to last stitch, K1. 323 sts.
Row 8: Knit.
Row 9 (RS): Work elastic cast-off.

FINISHING

Weave in yarn ends, but don't trim ends until after blocking.

BLOCKING

Soak shawl in water – adding soap if desired – for at least 20 minutes to relax the fibres. Rinse and wrap in a towel to blot out water. If using blocking wires, weave them through eyelets along top edge of shawl. Lay the shawl flat, smooth into shape, and pin each scallop. Leave shawl in place until thoroughly dry. Trim yarn ends. ☺

CHART

Chart A: Prairie Rose Lace Beginning

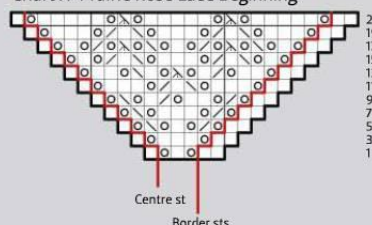


Chart B: Prairie Rose Lace Repeat

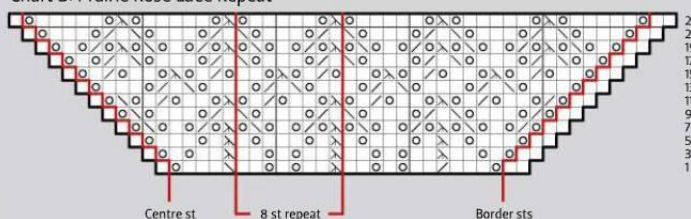


Chart C: Leaf Lace Border

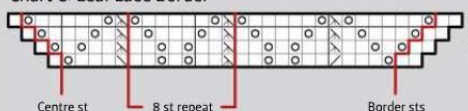
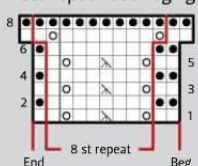


Chart D: Scalloped Lace Edging



KEY

Charts A–C show RS rows only.
On WS rows: K2, Purl to last 2 sts, K2

- K on RS, P on WS
- P on RS, K on WS
- yo

- ▣ K2tog
- ▤ SSK
- ▥ sk2p
- ▦ Repeat sts

For a more draping, soft shawl, try using a luxury yarn such as Jacques Cartier Clothier's Qiviuk Silk Merino, shown here



This pattern is taken from *The Knitter's Book of Wool*, by Clara Parkes (Potter Craft, £21.99). It is available on special offer for readers of *The Knitter*.

To order at the discount price of £16.50 plus p+p, call GMC 01273 488005 and quote "R2121". Closing date 30 June 2010.

