

"Оперенье"

Автор: Flora



Схема В

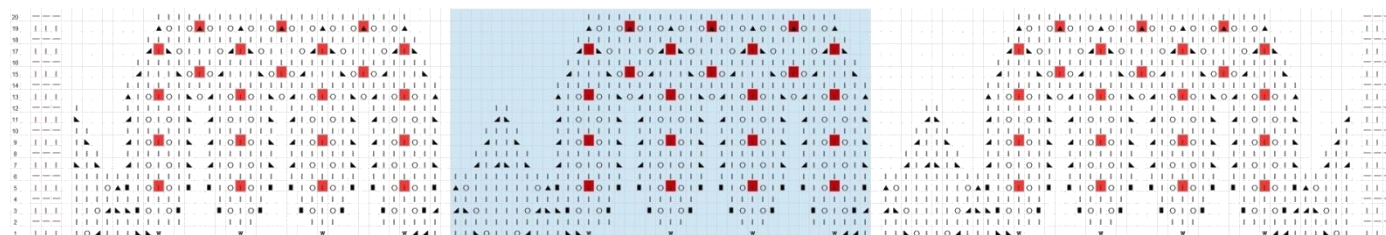
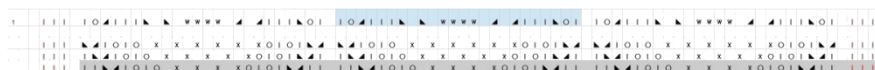
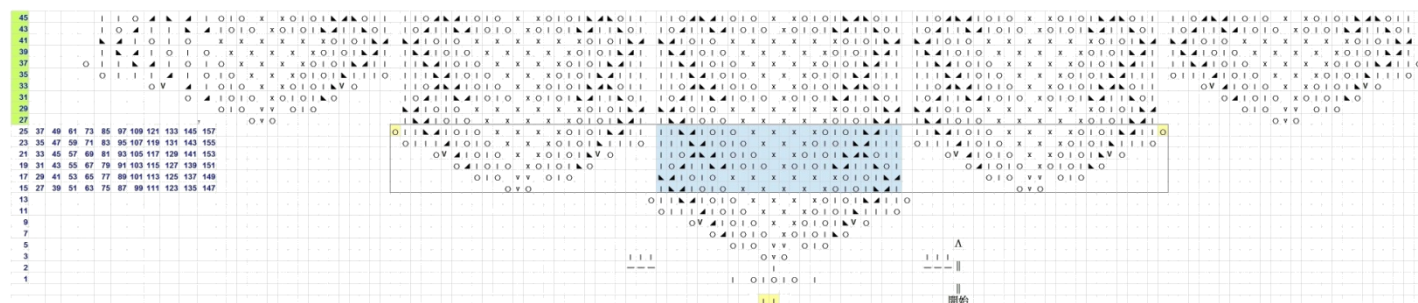


Схема А (ряд 1 - верхний в схеме - установочный ряд, голубым цветом отмечен участок, соответствующий раппорту основного узора, ниже изображены предыдущие ряды, связанные по схеме основного узора)



Основной узор



Условные обозначения к схемам

I	лицевая
—	изнаночная
×	перекрест вправо - снять 1п за работу, 1лиц, снятую провязать лицевой
▲	2 вместе лицевой с наклоном влево
▲	2 вместе лицевой с наклоном вправо
▲	3 вместе с верхней центральной
○	накид
■	когда довяжете до желаемой длины, этот накид делать не надо
V	2 из 1 - лиц за переднюю, а потом за заднюю стенку одной и той же петли
W	3 из 1 - лиц, накид, лиц в одну и ту же петлю
■	бисер
■	лицевая перекрещенная (за заднюю стенку)

Описание работы.

Набрать 2 п.

Ряд 1 - 2вм.лиц. Переснять петлю на левую спицу, (лиц, накид) 3 раза, лиц в одну и ту же петлю (7 п)

Ряд 2 - 3лиц, 1изн, 3лиц. Первые и последние 3 петли - кромочные, всегда вяжутся лицевыми, далее в схеме не указаны.

Ряд 3 - по схеме основного узора.

Ряд 4 и все четные ряды - лицевыми первые и последние 3 петли, остальные петли изнаночными.

Провязать ряды 1-25 один раз. Далее повторять ряды 15-25 до желаемого размера.

(Отмеченные зеленым ряды 27-45 иллюстрируют, как будет расширяться узор.)

Когда тело шали достигнет желаемого размера, перейти в Схеме А и провязать установочный ряд. Следующий ряд - все изнаночные между кромочными.

Далее вязать по Схеме В (в схеме представлены и лицевые, и изнаночные ряды). Голубым цветом отмечен раппорт.