

OUT OF DARKNESS

BOO KNITS



Название этой шали происходит от девиза "Из тьмы приходит свет". Эта маленькая шаль в форме полумесяца была разработана для вязания из пряжи DyeforYarn Lace Tussah Silk. Это пряжа стандарта heavy weight lace, которая не только обладает удивительно "хрустящей" фактурой и красиво блокируется, но и представлена в самой удивительной цветовой гамме.

С выбором, вязать Тело шали Платочной вязкой и Лицевой гладью, и возможностью повторения ажурной секции, есть возможность связать шаль нужного размера и сочетания, которое вам подходит. Оригинальная шаль была связана платочной вязкой по телу и одной из каждой ажурной секции перед ажурной каймой и использовано от 440 м. до 480 м. пряжи DyeforYarn Lace Tussah Silk.

Пряжа: DyeforYarn Tussah Silk Lace
(100% кружево; 695 м./100 гр.)

Варианты размера: адаптируемый

Финальные измерения

239 см. ширина по верхнему краю, 51 см. глубина после жесткой блокировки

Спицы

Круговые спицы: 4 мм., 4.5 мм. и 5 мм.,
маркеры, Игла, блокирующие штифты.

Бусины и крючок размером 0.75 мм.
(достаточно маленький, чтобы пройти через отверстие выбранных вами бусинок.

На размер, описанный выше, уходит примерно 700 бусин, если вы сделаете шаль больше, вам понадобится больше бусин. Я рекомендую размер 5 или 6, хотя бусины необязательны. Я использовала треугольные бусины Miyuki размером 5 от Crystals & Ice, UK.

Плотность вязания

14 п. и 10 см. платочной вязкой спицами 4 мм., после жесткой блокировки.

Плотность вязания не слишком важна, поскольку это шаль, и лучше вязать по образцу, чтобы убедиться, что вы довольны натяжением и драпировкой полотна – более плотное натяжение приведет к уменьшению размера шали.

Условные сокращения

Лиц. – лицевая п. / **Изн.** – изнаночная п.

ЛС - Лицевая сторона / **ИС** – Изнаночная сторона

п - петля(и)

р - ряд

Н – накид

лНл - прибавление: 1 лиц., накид, 1 лиц.

лиц.скрещ. = лиц. за заднюю стенку петли.

2 вм.лиц. = провязать 2 петли вместе как лиц

ССЛ: снять, снять, лиц. – снять 1 п. как лиц., снять ещё 1 п. как лиц., вернуть обе петли на левую спицу, переориентированными, и провязать их вместе как лиц. за зад. стенку петель. (убавка с наклоном влево, 1 п. убавлена)

с2л-нсп = снять следующие 2 петли вместе, как лицевые, 1 лиц, накинуть снятые 2 п. на провязанную (в центре 2 петли убавлены).

Лпз = лиц. и лиц.скрещ в одну петлю (1 п. прибавлена)

Полезные советы: Первая и последняя петля каждого ряда провязывается за заднюю стенку петли (лиц.скрещ.). Накиды (Н) в этом узоре помогают сохранить свободным верхний край шали, а также должны быть одинакового размера.

Мне показалось полезным размещать маркеры через каждые 12 п., что проще всего сделать, если добавить два маркера в свою работу, как только будет 19 п. (конец изн. р.). У вас будет четыре петли, маркер, двенадцать петель, маркер, три петли, и добавляете доп. маркеры по мере увеличения количества петель, оставляя двенадцать петель между каждым маркером.



k	Кром.п. (1 п. и послед. п. лиц.скрещ.)
o	накид
/	2вм.лиц.
\	ССЛ
3	лНл
Λ	с2л-нсп
	ЛС: лиц.п. / ИС: изн.п.
-	ИС: лиц.п.
V	Лпз
	Бусина перед вязанием петли
	Бусина после вязания п.
	Раппорт узора

ПРИМЕЧАНИЕ. ПОЖАЛУЙСТА, ПРОЧТИТЕ ВСЁ ОПИСАНИЕ, ПРЕЖДЕ ЧЕМ НАЧИНАТЬ ВЯЗАНИЕ ЭТОЙ ШАЛИ.

ИНСТРУКЦИИ – Тело платочной вязкой - спицами 4 мм.

Убедитесь, что вы следуете инструкциям / схемам для варианта Платочной вязкой, и всегда вязать изн. р., прежде чем переходить к след. секции

Размещение бусин **перед** вязанием петли и **после**

Начать с платочного язычка - спицами 4 мм. набрать 2 п., лицевыми 3 ряда, в конце послед. ряда не переворачивать работу, а повернуть на 90 градусов, накид, поднять и вязать 1 лиц. из рубчика платочной вязки, накид, повернуть и 2 лиц. из края набора петель. (7 п.).

Установочная секция/Схема А – Тело платочной вязкой – спицами 4 мм.

Ряд 1 (ЛС) : 2 лиц., лНл, 1 лиц., лНл, 2 лиц. (11 п.)

Ряд 2 (ИС) : 2 лиц., Н, лиц. до послед. 2-х п., Н, 2 лиц. (13 п.)

Ряд 3 : 2 лиц., лНл, лиц. до послед. 3-х п., лНл, 2 лиц. (17 п.)

Ряд 4 : 2 лиц., Н, лиц. до послед. 2-х п., Н, 2 лиц. (19 п.)

Ряды 5 (23 п.), 7 (29 п.), 9 (35 п.), 11 (41 п.):
вязать как Ряд 3

Ряды 6 (25 п.), 8 (31 п.), 10 (37 п.), 12 (43 п.):
вязать как Ряд 4

Ряд 13 : 2 лиц., лНл, 1 лиц., [11 лиц., 1 лиц.]
повторять до послед. 3-х п., лНл, 2 лиц. (47 п.)

Ряды 14 (49 п.), 16(55 п.) : вязать как Ряд 4

Ряды 15 (53 п.) , 17 (59 п.) : вязать как Ряд 3

Ряды 18 : вязать как Ряд 4 (61 п.)

Секция Тело бусинами/ Схема В – Тело платочной вязкой

Ряд 1 (ЛС) : 2 лиц., лНл, лиц. до послед. 3-х п.,
лНл, 2 лиц.

Ряд 2 (ИС) : 2 лиц., Н, лиц. до послед. 2-х п., Н,
2 лиц.

Ряд 3 : 2 лиц., лНл, 1 лиц. [5 лиц., 1 лиц.,
6 лиц.] повторять до послед. 3-х п., лНл, 2 лиц.

Ряды 5, 7, 9, 13, 15 : вязать как Ряд 1

Ряды 4, 6, 8, 10, 12, 14, 16 : вязать как Ряд 2

Ряд 11 : 2 лиц., лНл, 1 лиц., [11 лиц., 1 лиц.]
повторять до послед. 3-х п., лНл, 2 лиц.

Повторять до 205 петель. Если вы хотите
увеличить размер своей шали, эти 16 рядов
можно повторить, но нужное количество бусин
увеличится.

Вставка Ажурного тела/Схема С – Тело Платочной вязкой

Эта секция необязательна, если хотите связать
шаль меньшего размера, ее можно
пропустить.

Ряд 1 (ЛС) : 2 лиц., лНл, 2 лиц., Н, с2л-нсп, Н,
5 лиц. [4 лиц., Н, с2л-нсп, Н, 5 лиц.] повторять
до послед.12 п., 4 лиц., Н, с2л-нсп, Н, 2 лиц.,
лНл, 2 лиц.

Ряд 2 (ИС) : 2 лиц., Н, [5 лиц., 3 изн., 4 лиц.]
повторять до послед. 3-х п., 1 лиц., Н, 2 лиц.

Ряд 3 : 2 лиц., лНл, 1 лиц. [4 лиц., Н, с2л-нсп, Н,
5 лиц.] повторять до послед. 3-х п., лНл, 2 лиц.

Ряд 4 : 2 лиц., Н, 3 лиц. [5 лиц., 3 изн., 4 лиц.]
повторять до послед. 6 п., 4 лиц., Н, 2 лиц.

Ряд 5 : 2 лиц., лНл, 4 лиц. [4 лиц., Н, с2л-нсп, Н,
5 лиц.] повторять до послед. 6 п., 3 лиц., лНл,
2 лиц.

Ряд 6 : 2 лиц., Н, 2 изн., 4 лиц. [5 лиц., 3 изн.,
4 лиц.] повторять до послед. 9 п., 5 лиц., 2 изн.,
Н, 2 лиц.

Ряд 7 : 2 лиц., лНл, 2вм.лиц., Н, 5 лиц. [4 лиц.,
Н, с2л-нсп, Н, 5 лиц.] повторять до послед. 9 п.,
4 лиц., Н, ССЛ, лНл, 2 лиц.

Ряд 8 : 2 лиц., Н, 2 лиц., 3 изн., 4 лиц. [5 лиц.,
3 изн., 4 лиц.] повторять до послед.12 п.,
5 лиц., 3 изн., 2 лиц., Н, 2 лиц.

ИНСТРУКЦИИ – Тело лицевой гладью – Спицами 4 мм.

Убедитесь, что вы следуете инструкциям /
схемам для варианта Платочной вязкой, и
всегда вязать изн. р., прежде чем переходить к
след. секции

Размещение бусин **перед** вязанием петли и
после.

Начать с платочного язычка - спицами 4 мм.
набрать 2 п., лицевыми 3 ряда, в конце послед.
ряда не переворачивать работу, а повернуть
на 90 градусов, накид, поднять и вязать 1 лиц.
из рубчика платочной вязки, накид, повернуть
и 2 лиц. из края набора петель. (7 п.).

Установочная секция/Схема А – Тело лицевой гладью – спицами 4 мм.

Ряд 1 (ЛС) : 2 лиц., лНл, 1 лиц., лНл, 2 лиц.
(11 п.)

Ряд 2 (ИС) : 2 лиц., Н, изн. до послед. 2-х п., Н,
2 лиц. (13 п.)

Ряд 3 : 2 лиц., лНл, лиц. до послед. 3-х п., лНл,
2 лиц. (17 п.)

Ряд 4 : 2 лиц., Н, изн. до послед. 2-х п., Н,
2 лиц. (19 п.)

Ряды 5 (23 п.), 7 (29 п.), 9 (35 п.), 11 (41 п.) :
вязать как Ряд 3

Ряды 6 (25 п.), 8 (31 п.), 10 (37 п.), 12 (43 п.) : вязать как Ряд 4

Ряд 13 : 2 лиц., лНл, 1 лиц., [11 лиц., 1 лиц.] повторять до послед. 3-х п., лНл, 2 лиц. (47 п.)

Ряды 14 (49 п.), 16(55 п.) : вязать как Ряд 4

Ряды 15 (53 п.) , 17 (59 п.) : вязать как Ряд 3

Ряды 18 : вязать как Ряд 4 (61 п.)

Секция Тела/Схема В – Тело лицевой гладью

Ряд 1 (ЛС) : 2 лиц., лНл, лиц. до послед. 3-х п., лНл, 2 лиц.

Ряд 2 (ИС) : 2 лиц., Н, изн. до послед. 2-х п., Н, 2 лиц.

Ряд 3 : 2 лиц., лНл, 1 лиц. [5 лиц., 1 лиц., 6 лиц.] повторять до послед. 3-х п., лНл, 2 лиц.

Ряды 5, 7, 9, 13, 15 : вязать как Ряд 1

Ряды 4, 6, 8, 10, 12, 14, 16 : вязать как Ряд 2

Ряд 11 : 2 лиц., лНл, 1 лиц., [11 лиц., 1 лиц.] повторять до послед. 3-х п., лНл, 2 лиц.

Повторять до 205 петель. Если вы хотите увеличить размер своей шали, эти 16 рядов можно повторить, но нужное количество бусин увеличится.

Вставка Ажурного тела/Схема С – Тело лицевой гладью

Эта секция необязательна, если хотите связать шаль меньшего размера, ее можно пропустить.

Ряд 1 (ЛС) : 2 лиц., лНл, 2 лиц., Н, с2л-нсп, Н, 5 лиц. [4 лиц., Н, с2л-нсп, Н, 5 лиц.] повторять до послед.12 п., 4 лиц., Н, с2л-нсп, Н, 2 лиц., лНл, 2 лиц.

Ряд 2 (ИС и все изн.р.) : 2 лиц., Н, изн. до послед. 2-х п., Н, 2 лиц.

Ряд 3 : 2 лиц., лНл, 1 лиц. [4 лиц., Н, с2л-нсп, Н, 5 лиц.] повторять до послед. 3-х п., лНл, 2 лиц.

Ряд 5 : 2 лиц., лНл, 4 лиц. [4 лиц., Н, с2л-нсп, Н, 5 лиц.] повторять до послед. 6 п., 3 лиц., лНл, 2 лиц.

Ряд 7 : 2 лиц., лНл, 2вм.лиц., Н, 5 лиц. [4 лиц., Н, с2л-нсп, Н, 5 лиц.] повторять до послед. 9 п., 4 лиц., Н, ССЛ, лНл, 2 лиц.

Перед переходом к следующей схеме или повторением этой секции необходимо закончить изн. рядом.



Ажурное тело - Схема D – Версия платочной вязкой – спицами 4.5 мм.

Ряд 1 используя спицы 4,5 мм. (ЛС) : 2 лиц., лНл, 2 лиц., Н, с2л-нсп, Н, 5 лиц. [4 лиц., Н, с2л-нсп, Н, 5 лиц.] повторять до послед.12 п., 4 лиц., Н, с2л-нсп, Н, 2 лиц., лНл, 2 лиц.

Ряд 2 (ИС) : 2 лиц., Н, [5 лиц., 3 изн., 4 лиц.] повторять до послед. 3-х п., 1 лиц., Н, 2 лиц.

Ряд 3 : 2 лиц., лНл, 1 лиц. [3 лиц., Н, 2вм.лиц., 1 лиц., ССЛ, Н, 4 лиц.] повторять до послед. 3-х п., лНл, 2 лиц.

Ряд 4 : 2 лиц., Н, 3 лиц. [4 лиц., 5 изн., 3 лиц.] повторять до послед. 6 п., 4 лиц., Н, 2 лиц.

Ряд 5 : 2 лиц., лНл, 4 лиц. [2 лиц., Н, 2вм.лиц., Н, с2л-нсп, Н, ССЛ, Н, 3 лиц.] повторять до послед. 6 п., 3 лиц., лНл, 2 лиц.

Ряд 6 : 2 лиц., Н, 4 изн., 2 лиц. [3 лиц., 7 изн., 2 лиц.] повторять до послед. 9 п., 3 лиц., 4 изн., Н, 2 лиц.

Ряд 7 : 2 лиц., лНл, 1 лиц., ССЛ, Н, ССЛ, Н, 2 лиц. [1 лиц., Н, 2вм.лиц., Н, 2вм.лиц., 1 лиц., ССЛ, Н, ССЛ, Н, 2 лиц.] повторять до послед. 9 п., 1 лиц. Н, 2вм.лиц., Н, 2вм.лиц., 1 лиц., лНл, 2 лиц.

Ряд 8 : 2 лиц., Н, 8 изн., 1 лиц. [2 лиц., 9 изн., 1 лиц.] повторять до послед.12 п., 2 лиц., 8 изн., Н, 2 лиц.

Ряд 9 : 2 лиц., лНл, 4 лиц., ССЛ, 1 лиц., Н, ССЛ, Н, 1 лиц. [Н, 2вм.лиц., Н, 1 лиц., 2вм.лиц., 1 лиц., ССЛ, 1 лиц., Н, ССЛ, Н, 1 лиц.] повторять до послед.12 п., Н, 2вм.лиц., Н, 1 лиц., 2вм.лиц., 4 лиц., лНл, 2 лиц.

Ряд 10 : 2 лиц., Н, [1 лиц., 11 изн.] повторять до послед. 3-х п., 1 лиц., Н, 2 лиц.

Ряд 11 : 2 лиц., лНл, 1 лиц. [2 лиц., Н, 1 лиц., 2вм.лиц., 1 лиц., ССЛ, 1 лиц., Н, 3 лиц.] повторять до послед. 3-х п., лНл, 2 лиц.

Ряд 12 : 2 лиц., Н, изн. до послед. 2-х п., Н, 2 лиц.

Ряд 13 : 2 лиц., лНл, 2вм.лиц., Н, 2 лиц. [1 лиц., Н, 1 лиц., 2вм.лиц., 1 лиц., 1 лиц., ССЛ, 1 лиц., Н, 2 лиц.] повторять до послед. 6 п., 1 лиц., Н, ССЛ, лНл, 2 лиц.

Ряд 14 : 2 лиц., Н, изн. до послед. 2-х п., Н, 2 лиц.

Ряд 15 : 2 лиц., лНл, 2вм.лиц., 3 лиц., Н, 2 лиц. [1 лиц., Н, 1 лиц., 2вм.лиц., 3 лиц., ССЛ, 1 лиц., Н, 2 лиц.] повторять до послед. 9 п., 1 лиц. Н, 3 лиц., ССЛ, лНл, 2 лиц.

Ряд 16 : 2 лиц., Н, изн. до послед. 2-х п., Н, 2 лиц.

Ряд 17 маркеры переместятся на 1 п. влево в этом ряду: 2 лиц., лНл, 3 лиц., 1 лиц., 4 лиц., Н, с2л-нсп [Н, 4 лиц., 1 лиц., 4 лиц., Н, с2л-нсп] повторять до послед. 11 п., Н, 4 лиц., 1 лиц., 3 лиц., лНл, 2 лиц.

Ряд 18 : 2 лиц., Н, изн. до послед. 2-х п., Н, 2 лиц.

Ряд 19 : 2 лиц., лНл, 1 лиц. [ССЛ, Н, 2 лиц., 1 лиц., 1 лиц., 1 лиц., 2 лиц., Н, 2вм.лиц., 1 лиц.] повторять до послед. 3-х п., лНл, 2 лиц.

Ряд 20 : 2 лиц., Н, изн. до послед. 2-х п., Н, 2 лиц.

Ряд 21 : 2 лиц., лНл, 4 лиц. [1 лиц., ССЛ, Н, 5 лиц., Н, 2вм.лиц., 2 лиц.] повторять до послед. 6 п., 3 лиц., лНл, 2 лиц.

Ряд 22 : 2 лиц., Н, изн. до послед. 2-х п., Н, 2 лиц.

Ряд 23 : 2 лиц., лНл, 1 лиц., 1 лиц., Н, 2вм.лиц., 3 лиц. [2 лиц., ССЛ, Н, 1 лиц., 1 лиц., 1 лиц., Н, 2вм.лиц., 3 лиц.] повторять до послед. 9 п., 2 лиц., ССЛ, Н, 1 лиц., 1 лиц., лНл, 2 лиц.

Ряд 24 : 2 лиц., Н, изн. до послед. 2-х п., Н, 2 лиц.

Если хотите связать дополнительную секцию Ажурного тела, пожалуйста, переходите к Ажурному телу –

Версия лицевой гладью – вам потребуются дополнительные бусины.

Ажурное тело - Схема D – Версия лицевой гладью - спицами 4,5 мм.

Эту схему можно повторить (как Платочной вязкой, так и для Лицевой гладью), если вы хотите увеличить размер шали, потребуются дополнительные бусины.

Ряд 1 используя спицы 4.5 мм. (ЛС) : 2 лиц., лНл, 2 лиц., Н, с2л-нсп, Н, 5 лиц. [4 лиц., Н, с2л-нсп, Н, 5 лиц.] повторять до послед.12 п., 4 лиц., Н, с2л-нсп, Н, 2 лиц., лНл, 2 лиц.

Ряд 2 (ИС и все изн. р.) : 2 лиц., Н, изн. до послед. 2-х п., Н, 2 лиц.

Ряд 3 : 2 лиц., лНл, 1 лиц. [3 лиц., Н, 2вм.лиц., 1 лиц., ССЛ, Н, 4 лиц.] повторять до послед. 3-х п., лНл, 2 лиц.

Ряд 5 : 2 лиц., лНл, 4 лиц. [2 лиц., Н, 2вм.лиц., Н, с2л-нсп, Н, ССЛ, Н, 3 лиц.] повторять до послед. 6 п., 3 лиц., лНл, 2 лиц.

Ряд 7 : 2 лиц., лНл, 1 лиц., ССЛ, Н, ССЛ, Н, 2 лиц. [1 лиц., Н, 2вм.лиц., Н, 2вм.лиц., 1 лиц., ССЛ, Н, ССЛ, Н, 2 лиц.] повторять до послед. 9 п., 1 лиц. Н, 2вм.лиц., Н, 2вм.лиц., 1 лиц., лНл, 2 лиц.

Ряд 9 : 2 лиц., лНл, 4 лиц., ССЛ, 1 лиц., Н, ССЛ, Н, 1 лиц. [Н, 2вм.лиц., Н, 1 лиц., 2вм.лиц., 1 лиц., ССЛ, 1 лиц., Н, ССЛ, Н, 1 лиц.] повторять до послед. 12 п., Н, 2вм.лиц., Н, 1 лиц., 2вм.лиц., 4 лиц., лНл, 2 лиц.

Ряд 11 : 2 лиц., лНл, 1 лиц. [2 лиц., Н, 1 лиц., 2вм.лиц., 1 лиц., ССЛ, 1 лиц., Н, 3 лиц.] повторять до послед. 3-х п., лНл, 2 лиц.

Ряд 13 : 2 лиц., лНл, 2вм.лиц., Н, 2 лиц. [1 лиц., Н, 1 лиц., 2вм.лиц., 1 лиц., 1 лиц., 1 лиц., ССЛ, 1 лиц., Н, 2 лиц.] повторять до послед. 6 п., 1 лиц., Н, ССЛ, лНл, 2 лиц.

Ряд 15 : 2 лиц., лНл, 2вм.лиц., 3 лиц., Н, 2 лиц. [1 лиц., Н, 1 лиц., 2вм.лиц., 3 лиц., ССЛ, 1 лиц., Н, 2 лиц.] повторять до послед. 9 п., 1 лиц. Н, 3 лиц., ССЛ, лНл, 2 лиц.

Ряд 17 маркеры переместятся на 1 п. влево в этом ряду: 2 лиц., лНл, 3 лиц., 1 лиц., 4 лиц., Н, с2л-нсп [Н, 4 лиц., 1 лиц., 4 лиц., Н, с2л-нсп] повторять до послед. 11 п., Н, 4 лиц., 1 лиц., 3 лиц., лНл, 2 лиц.

Ряд 19 : 2 лиц., лНл, 1 лиц. [ССЛ, Н, 2 лиц., 1 лиц., 1 лиц., 1 лиц., 2 лиц., Н, 2вм.лиц., 1 лиц.] повторять до послед. 3-х п., лНл, 2 лиц.

Ряд 21 : 2 лиц., лНл, 4 лиц. [1 лиц., ССЛ, Н, 5 лиц., Н, 2вм.лиц., 2 лиц.] повторять до послед. 6 п., 3 лиц., лНл, 2 лиц.

Ряд 23 : 2 лиц., лНл, 1 лиц., 1 лиц., Н, 2вм.лиц., 3 лиц. [2 лиц., ССЛ, Н, 1 лиц., 1 лиц., 1 лиц., Н, 2вм.лиц., 3 лиц.] повторять до послед. 9 п., 2 лиц., ССЛ, Н, 1 лиц., 1 лиц., лНл, 2 лиц.



Перед переходом к следующей схеме или повторением схемы ажурного тела необходимо закончить изн. рядом.

Ажурная кайма - Схема Е – оба варианта – спицами 5 мм.

Размещение бусин **перед** вязанием петли и **после**.

Ряд 1 используя спицы 5 мм. (ЛС) : 2 лиц., лНл, 2 лиц., Н, с2л-нсп, Н, 5 лиц. [4 лиц., Н, с2л-нсп, Н, 5 лиц.] повторять до послед. 12 п., 4 лиц., Н, с2л-нсп, Н, 2 лиц., лНл, 2 лиц.

Ряд 2 (ИС и все изн.р.) : 2 лиц., Н, изн. до послед. 2-х п., Н, 2 лиц.

Ряд 3 : 2 лиц., лНл, 1 лиц. [1 лиц., 1 лиц., 1 лиц., Н, 2вм.лиц., 1 лиц., ССЛ, Н, 1 лиц., 1 лиц., 2 лиц.] повторять до послед. 3-х п., лНл, 2 лиц.

Ряд 5 : 2 лиц., лНл, 1 лиц., 2вм.лиц., Н, 1 лиц. [1 лиц., 1 лиц., Н, 1 лиц., 2вм.лиц., 1 лиц., ССЛ, 1 лиц., Н, 1 лиц., 1 лиц., 1 лиц., 1 лиц.] повторять до послед. 6 п., Н, ССЛ, 1 лиц., лНл, 2 лиц.

Ряд 7 : 2 лиц., лНл, 1 лиц., 2вм.лиц., Н, 2вм.лиц., Н, 1 лиц., 1 лиц. [1 лиц., Н, 1 лиц., 1 лиц., 2вм.лиц., 1 лиц., ССЛ, 1 лиц., 1 лиц., Н, 1 лиц., 1 лиц.] повторять до послед. 9 п., 1 лиц. Н, ССЛ, Н, ССЛ, 1 лиц., лНл, 2 лиц.

Ряд 9 : 2 лиц., лНл, 1 лиц., (2вм.лиц., Н)х3, 1 лиц., 1 лиц., 1 лиц. [Н, 3 лиц., 2вм.лиц., 1 лиц., ССЛ, 3 лиц., Н, 1 лиц.] повторять до послед. 12 п., 1 лиц., 1 лиц., (Н, ССЛ)х3, 1 лиц., лНл, 2 лиц.

Ряд 11 : 2 лиц., лНл, 1 лиц., (2вм.лиц., Н)х4, 4 лиц. [1 лиц., 1 лиц., 1 лиц., 2вм.лиц., Н, 1 лиц., Н, ССЛ, 1 лиц., 1 лиц., 2 лиц.] повторять до послед. 15 п., 3 лиц., (Н, ССЛ)х4, 1 лиц., лНл, 2 лиц.

Ряд 13 : 2 лиц., лНл, 1 лиц., (2вм.лиц., Н)х5, 1 лиц., 1 лиц., 3 лиц. [2 лиц., 2вм.лиц., Н, 1 лиц., 1 лиц., 1 лиц., Н, ССЛ, 3 лиц.] повторять до послед. 18 п., 2 лиц., 1 лиц., 1 лиц., (Н, ССЛ)х5, 1 лиц., лНл, 2 лиц.

Маркеры петель переместят на 1 п. влево в этом ряду, для размещения двойной центр. убавки.

Ряд 15 : 2 лиц., лНл, 1 лиц., (2вм.лиц., Н)х6, 2 лиц., Н, 2 лиц., с2л-нсп [2 лиц., Н, 1 лиц., Н, с2л-нсп, Н, 1 лиц., Н, 2 лиц., с2л-нсп] повторять до послед. 20 п., 2 лиц., Н, 2 лиц., (Н, ССЛ)х6, 1 лиц., лНл, 2 лиц.

На краях этого ряда нет лНл. Маркеры петель удалить по мере вязания этого ряда.

Ряд 17 : 1 лиц., 1 лиц., 1 лиц., Н, 1 лиц., (Н, 2вм.лиц.)х7, Н, 1 лиц., 1 лиц., 2 лиц., Н, ССЛ, 1 лиц., [2вм.лиц., Н, 3 лиц., Н, 1 лиц., Н, 3 лиц., Н, ССЛ, 1 лиц.] повторять до послед. 24-х п., 2вм.лиц., Н, 2 лиц., 1 лиц., 1 лиц., Н (ССЛ, Н)х7, 1 лиц., Н, 1 лиц., 1 лиц., 1 лиц.



Ряд 18 : ЗАКРЫТИЕ ПЕТЕЛЬ ПИКО (изн. р.)

Используя набор петель лицевыми, набрать 3 п., перекинув их на левую спицу, закрыть пять петель, вернуть петлю на левую спицу, [3 набрать, закрыть 5]. Я выяснила, что у меня получается более аккуратное закрытие петель,

если я сделаю более плотный набор петель, закрыть три довольно плотно, а две других петли, которые находятся между пико, закрыть аккуратно и свободно, чтобы между пико получился зазор, позволяющий получить красивые заостренные точки.

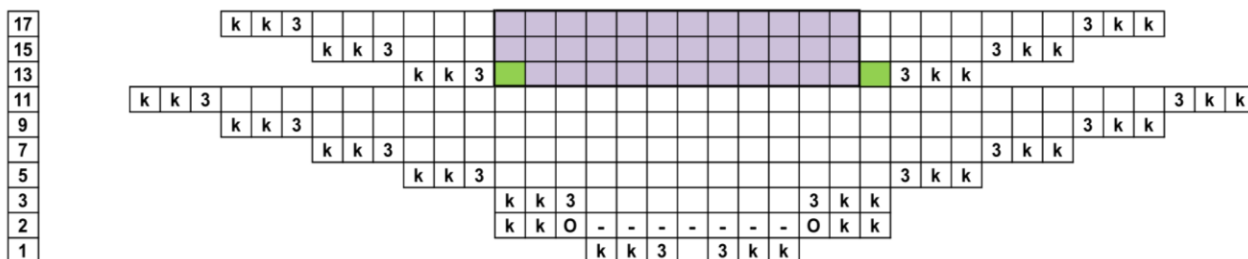
Повторять до конца ряда и протянуть нить через петлю, чтобы закончить и осторожно потяните. Вплести концы нитей и замочить шаль в теплой воде, заблокируйте в форме полумесяца осторожно потянув за край, чтобы создать острые кончики (пики). Когда шаль полностью высохнет, отколите, оденьте и наслаждайтесь!

Закройте петли лиц., используя «очень эластичное закрытие петель»; 2 лиц, [вернуть 2 п. на левую спицу и провязать вместе изн., 1 лиц.] повторять, пока не останется 1 п., затем продеть нить через последнюю петлю и осторожно потянуть, чтобы затянуть петлю. Вплести концы нитей и замочить в чуть теплой воде и заблокировать в форме полумесяца, осторожно потянув за край, чтобы создать точки (пики). Подождите, пока шаль высохнет, открепите, наденьте и наслаждайтесь!

СХЕМЫ А, В и С – шаль Платочной вязкой, спицами 4 мм.

Все лицевые ряды читать справа налево, все изнаночные ряды слева направо.

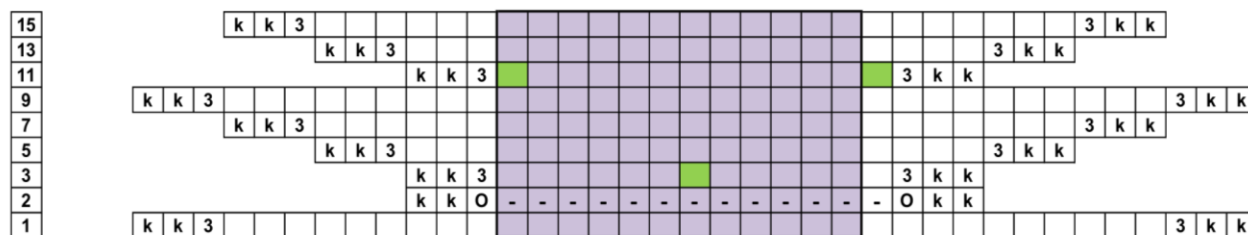
ПЕРЕД ПЕРЕХОДОМ К СЛЕДУЮЩЕЙ СХЕМЕ НЕОБХОДИМО ПРОВЯЗАТЬ ИЗН. РЯД



Все изн.р. вязать как Ряд 2

Схема А - Установка для версии Платочной вязкой

ПЕРЕД ПЕРЕХОДОМ К СЛЕДУЮЩЕЙ СХЕМЕ НЕОБХОДИМО ПРОВЯЗАТЬ ИЗН. РЯД



Все изн.р. вязать как Ряд 2

Схема В – Версия Платочная вязка с бусинами

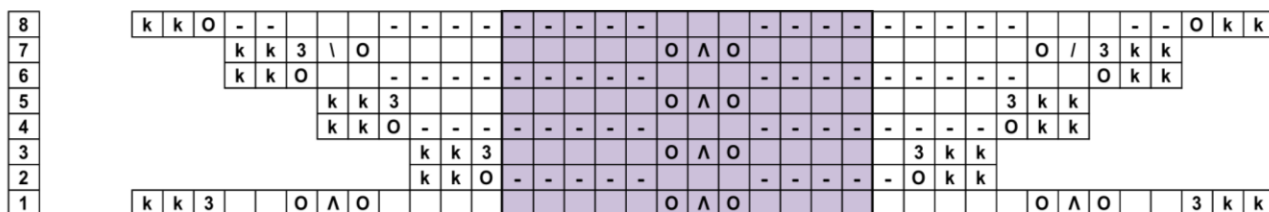
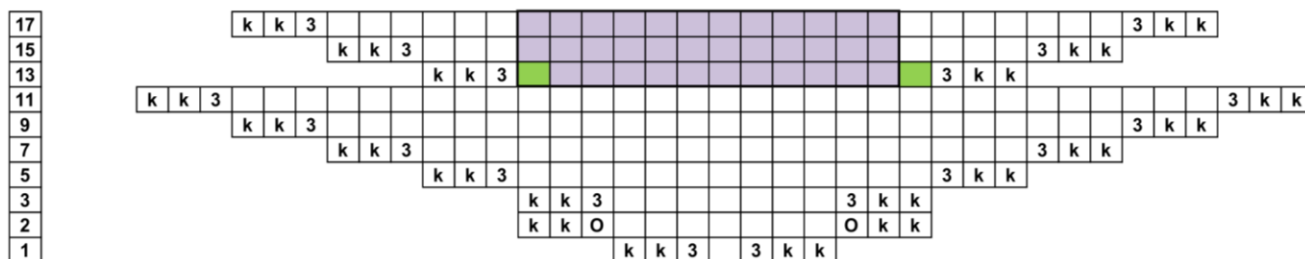


Схема С - Вставка Ажурного тела Версия Платочной вязкой

СХЕМЫ А, В и С – шаль Платочной вязкой, спицами 4 мм.

Схема с необязательна. Все лицевые ряды читать справа налево, все изнаночные ряды слева направо.

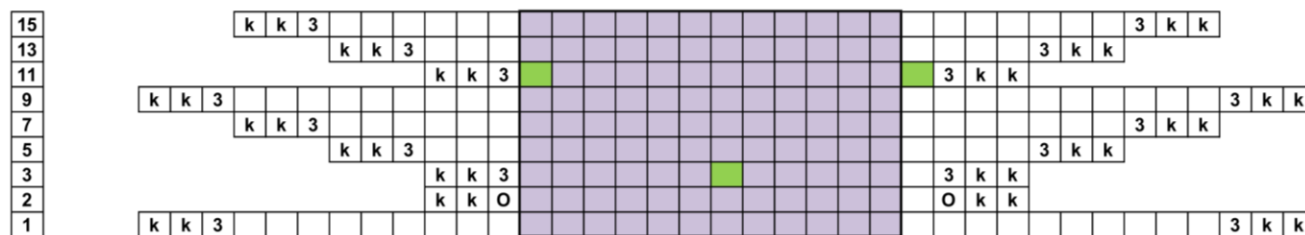
ПЕРЕД ПЕРЕХОДОМ К СЛЕДУЮЩЕЙ СХЕМЕ НЕОБХОДИМО ПРОВЯЗАТЬ ИЗН. РЯД



Все изн.р. вязать как Ряд 2

Схема А - Установка для версии Лицевой гладью

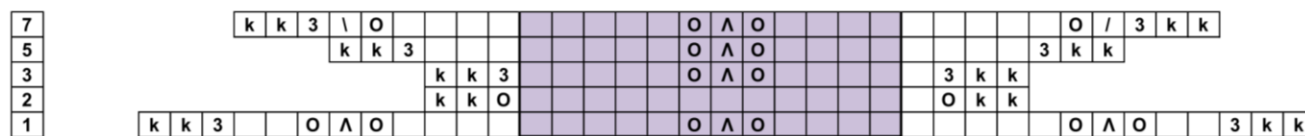
ПЕРЕД ПЕРЕХОДОМ К СЛЕДУЮЩЕЙ СХЕМЕ НЕОБХОДИМО ПРОВЯЗАТЬ ИЗН. РЯД



Все изн.р. вязать как Ряд 2

Схема В – версия Лицевой гладью Тело с Бусинами, повторять до 205 п.

ПЕРЕД ПЕРЕХОДОМ К СЛЕДУЮЩЕЙ СХЕМЕ НЕОБХОДИМО ПРОВЯЗАТЬ ИЗН. РЯД



Все изн.р. вязать как Ряд 2

Схема С - Вставка Ажурного тела Версия Лицевой гладью

Схема D – Ажурное тело для шали Платочной вязкой – спицами 4,5 мм.

Все лицевые ряды читать справа налево, все изнаночные ряды слева направо.

ЕСЛИ ВЫ ХОТИТЕ УВЕЛИЧИТЬ АЖУРНУЮ СЕКЦИЮ СХЕМЫ **D**, ДЛЯ ВЕРСИИ ЛИЦЕВОЙ ГЛАДЬЮ МОЖНО
ВСТАВИТЬ ЗДЕСЬ

[illegible]

Маркеры петель в 17-м р. переместятся на одну петлю влево.

Схема D - Ажурное тело Версия Платочной вязкой

Схема Ажурное тело для шали Лицевой гладью – спицами 4.5 мм.

ЕСЛИ ВЫ ХОТИТЕ УВЕЛИЧИТЬ РАЗМЕР АЖУРНОЙ СЕКЦИИ, ЭТУ СХЕМУ МОЖНО ПОВТОРИТЬ

ПЕРЕД ПЕРЕХОДОМ К СЛЕДУЮЩЕЙ СХЕМЕ НЕОБХОДИМО ПРОВЯЗАТЬ ИЗН. РЯД

23																																																																																																																																																																																																																																																																																																																																																																																																																																																																																																																																																																																																																																																																																																																																																																																																																																																																																																																																																																																																																																																																																																																																																																																																																																																																																																																																																																																																																								
----	--	--	--	--	--	--	--	--	--	--	--	--	--	--	--	--	--	--	--	--	--	--	--	--	--	--	--	--	--	--	--	--	--	--	--	--	--	--	--	--	--	--	--	--	--	--	--	--	--	--	--	--	--	--	--	--	--	--	--	--	--	--	--	--	--	--	--	--	--	--	--	--	--	--	--	--	--	--	--	--	--	--	--	--	--	--	--	--	--	--	--	--	--	--	--	--	--	--	--	--	--	--	--	--	--	--	--	--	--	--	--	--	--	--	--	--	--	--	--	--	--	--	--	--	--	--	--	--	--	--	--	--	--	--	--	--	--	--	--	--	--	--	--	--	--	--	--	--	--	--	--	--	--	--	--	--	--	--	--	--	--	--	--	--	--	--	--	--	--	--	--	--	--	--	--	--	--	--	--	--	--	--	--	--	--	--	--	--	--	--	--	--	--	--	--	--	--	--	--	--	--	--	--	--	--	--	--	--	--	--	--	--	--	--	--	--	--	--	--	--	--	--	--	--	--	--	--	--	--	--	--	--	--	--	--	--	--	--	--	--	--	--	--	--	--	--	--	--	--	--	--	--	--	--	--	--	--	--	--	--	--	--	--	--	--	--	--	--	--	--	--	--	--	--	--	--	--	--	--	--	--	--	--	--	--	--	--	--	--	--	--	--	--	--	--	--	--	--	--	--	--	--	--	--	--	--	--	--	--	--	--	--	--	--	--	--	--	--	--	--	--	--	--	--	--	--	--	--	--	--	--	--	--	--	--	--	--	--	--	--	--	--	--	--	--	--	--	--	--	--	--	--	--	--	--	--	--	--	--	--	--	--	--	--	--	--	--	--	--	--	--	--	--	--	--	--	--	--	--	--	--	--	--	--	--	--	--	--	--	--	--	--	--	--	--	--	--	--	--	--	--	--	--	--	--	--	--	--	--	--	--	--	--	--	--	--	--	--	--	--	--	--	--	--	--	--	--	--	--	--	--	--	--	--	--	--	--	--	--	--	--	--	--	--	--	--	--	--	--	--	--	--	--	--	--	--	--	--	--	--	--	--	--	--	--	--	--	--	--	--	--	--	--	--	--	--	--	--	--	--	--	--	--	--	--	--	--	--	--	--	--	--	--	--	--	--	--	--	--	--	--	--	--	--	--	--	--	--	--	--	--	--	--	--	--	--	--	--	--	--	--	--	--	--	--	--	--	--	--	--	--	--	--	--	--	--	--	--	--	--	--	--	--	--	--	--	--	--	--	--	--	--	--	--	--	--	--	--	--	--	--	--	--	--	--	--	--	--	--	--	--	--	--	--	--	--	--	--	--	--	--	--	--	--	--	--	--	--	--	--	--	--	--	--	--	--	--	--	--	--	--	--	--	--	--	--	--	--	--	--	--	--	--	--	--	--	--	--	--	--	--	--	--	--	--	--	--	--	--	--	--	--	--	--	--	--	--	--	--	--	--	--	--	--	--	--	--	--	--	--	--	--	--	--	--	--	--	--	--	--	--	--	--	--	--	--	--	--	--	--	--	--	--	--	--	--	--	--	--	--	--	--	--	--	--	--	--	--	--	--	--	--	--	--	--	--	--	--	--	--	--	--	--	--	--	--	--	--	--	--	--	--	--	--	--	--	--	--	--	--	--	--	--	--	--	--	--	--	--	--	--	--	--	--	--	--	--	--	--	--	--	--	--	--	--	--	--	--	--	--	--	--	--	--	--	--	--	--	--	--	--	--	--	--	--	--	--	--	--	--	--	--	--	--	--	--	--	--	--	--	--	--	--	--	--	--	--	--	--	--	--	--	--	--	--	--	--	--	--	--	--	--	--	--	--	--	--	--	--	--	--	--	--	--	--	--	--	--	--	--	--	--	--	--	--	--	--	--	--	--	--	--	--	--	--	--	--	--	--	--	--	--	--	--	--	--	--	--	--	--	--	--	--	--	--	--	--	--	--	--	--	--	--	--	--	--	--	--	--	--	--	--	--	--	--	--	--	--	--	--	--	--	--	--	--	--	--	--	--	--	--	--	--	--	--	--	--	--	--	--	--	--	--	--	--	--	--	--	--	--	--	--	--	--	--	--	--	--	--	--	--	--	--	--	--	--	--	--	--	--	--	--	--	--	--	--	--	--	--	--	--	--	--	--	--	--	--	--	--	--	--	--	--	--	--	--	--	--	--	--	--	--	--	--	--	--	--	--	--	--	--	--	--	--	--	--	--	--	--	--	--	--	--	--	--	--	--	--	--	--	--	--	--	--	--	--	--	--	--	--	--	--	--	--	--	--	--	--	--	--	--	--	--	--	--	--	--	--	--	--	--	--	--	--	--	--	--	--	--	--	--	--	--	--	--	--	--	--	--	--	--	--	--	--	--	--	--	--	--	--	--	--	--	--	--	--	--	--	--	--	--	--	--	--	--	--	--	--	--	--	--	--	--	--	--	--	--	--	--	--	--	--	--	--	--	--	--	--	--	--	--	--	--	--	--	--	--	--	--	--	--	--	--	--	--	--	--	--	--	--	--	--	--	--	--	--	--	--	--	--	--	--	--	--	--	--	--	--	--	--	--	--	--	--	--	--	--	--	--	--	--	--	--	--	--	--	--	--	--	--	--	--	--	--	--	--	--	--	--	--	--	--	--	--	--	--	--	--	--	--	--	--	--	--	--	--	--	--	--	--	--	--	--	--	--	--	--	--	--	--	--	--	--	--	--	--	--	--	--	--	--	--	--	--	--	--	--	--	--	--	--	--	--	--	--	--	--	--	--	--	--	--	--	--	--	--	--	--	--	--	--	--	--	--	--	--	--	--	--	--	--	--	--	--	--	--	--	--	--	--	--	--	--	--	--	--	--	--	--	--	--	--	--	--	--	--	--	--	--	--	--	--	--	--	--	--	--	--	--	--	--	--	--	--	--	--	--	--	--	--	--	--	--	--	--	--	--	--	--	--	--	--	--	--	--	--	--	--	--	--	--	--	--	--	--	--	--	--	--	--	--	--	--	--	--	--	--	--	--	--	--	--	--	--	--	--	--	--	--	--	--	--	--	--	--	--	--	--	--	--	--	--	--	--	--	--	--	--	--	--	--	--	--	--	--	--	--	--

Все изн.р. вязать как Ряд 2. Маркеры петель в 17-м р. переместятся на одну петлю влево.

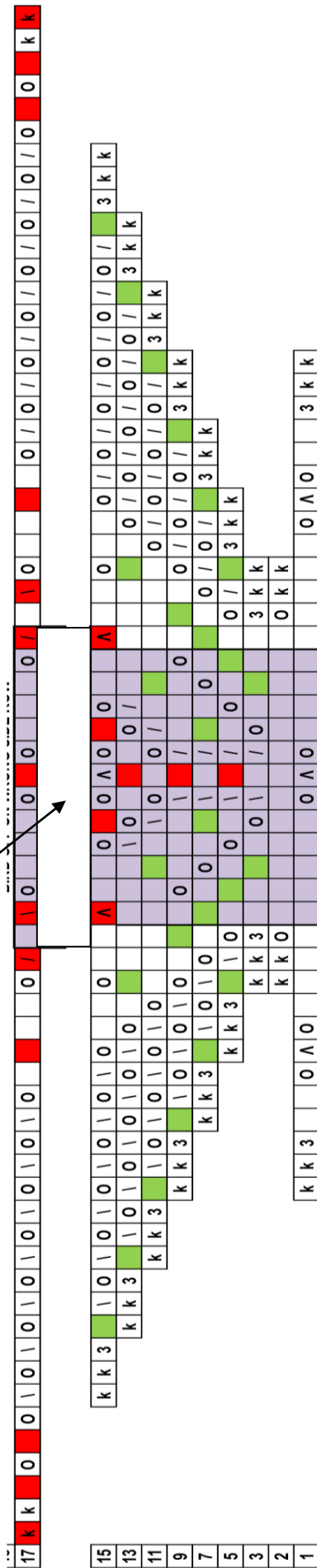
Схема D - Ажурное тело Версия Лицевой гладью

Схема Е – Обе версии Ажурное тело – спицами 5 мм.

Все лицевые ряды читать справа налево, все изнаночные ряды слева направо.

Заккрытие петель в изн. р.

Петли над этой рамкой повторяются



Все изн.р. вязать как Ряд 2

Маркеры петель в 15-м р. переместить на одну петлю влево. В 17-м р., раппорт которого состоит из 14 п., ЛнЛ не будет.

Маркеры петель удалить по мере вязания этого ряда. Маркеры петель можно удалять по ходу вязания 17-го р.

Схема Е – Ажурная версия – Оба варианта