

## Mountain river (Горная река)

Только для Ravelry. Дизайн и письменные инструкции © 2019 Tashashu Gordon

### Условные сокращения:

**лиц.** = лицевая п.  
**изн.** = изнаночная п.  
**сн1лиц.** = снять п. как лиц.  
**пМ** = поместить маркер  
**уМ** = удалить маркер  
**п.** = петля  
**ЛС** = лицевая сторона  
**ИС** = изнаночная сторона  
**ОиП** = обернуть и повернуть  
**ПР** = повернуть работу  
**/** = затем

**Пряжа:** Malabrigo Baby Silkpaca (50г/385м) - 225г

### Цвета:

**Нить А** (009 Polar morn) - 50г,

**Нить В:** 175г — из них:

**В1** (150 Azul profundo) - 25г;

**В2** (412 Teal Feather) - 25г; **В3** (809 Solis) - 25г;

**В4** (Bobby синий) - 25г; **В5** (856 Azules) - 25г;

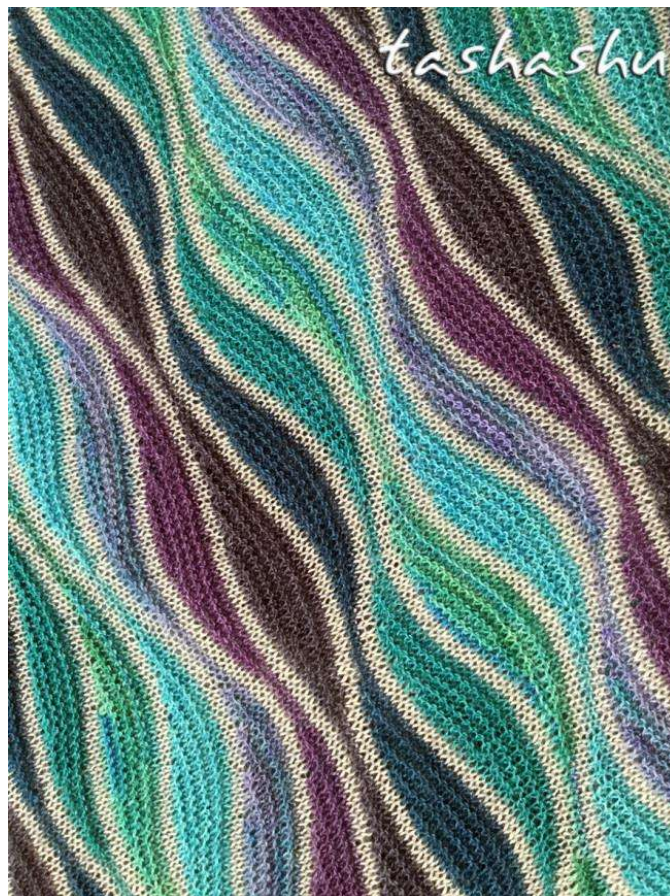
**В6** (068 Violetas) - 25г; **В7** (052 Paris night) - 25г

или любой другой цвет на ваше усмотрение. Для

этого узора также можно использовать более

толстую или более тонкую пряжу, хотя размеры и

количество будут меняться. Если вы не хотите менять цвета пряжи, то любая многоцветная пряжа тоже будет смотреться красиво.



**Размер:** ширина – 55 см. / длина - 245 см. или по желанию

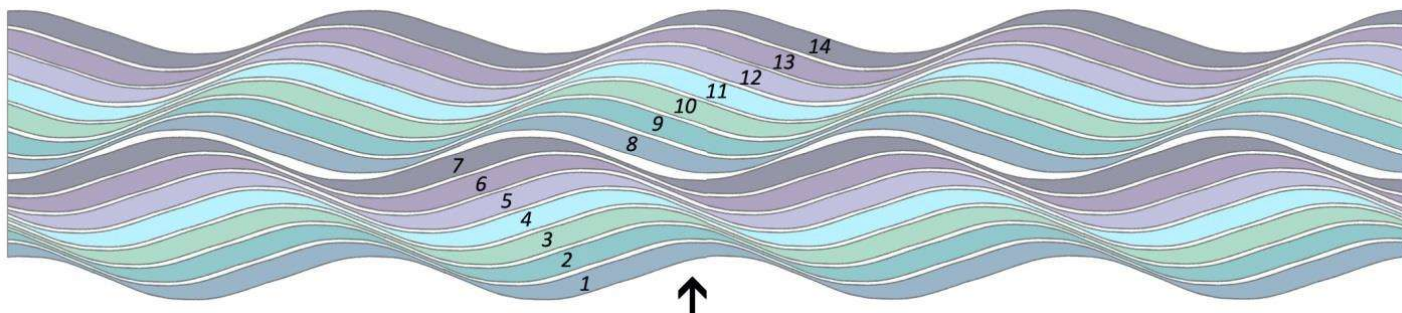
**Спицы:** 2.5мм.

**Плотность вязания:** 28 п. и 32 ряда = 10 см x 10 см

**Примечание:** Внимание! Этот проект содержит много поворотов работы.

Этот палантин вяжется без швов. Этот проект кажется сложным, но когда вы поймете принцип вязания, он станет легким и увлекательным. Прямоугольная форма позволяет использовать этот узор для вязания множества предметов: шарфов, палантинов, курток, свитеров, сумок, декоративных подушек - всего, что только можно придумать.

Кромочные петли всегда включены в количество петель. Не добавляйте никаких дополнительных кромочных петель.



## Описание:

### Нить А

набрать 160 п. (кратно 40 п.) на спицы размером 2,5 мм.  
(Начало ЛС) Начальный ряд: Сн1лиц., 159 лиц., ПР.

### Полоса 1

#### Нить В1

(Начало ИС): 24 изн., пМ; (40 изн., пМ) x 3 раза; 16 изн., ПР.

(Начало ЛС): Сн1лиц., 3 лиц., ОиП/ 3 лиц., 1 изн./ сн1лиц., 7 лиц., ОиП/ 7 лиц., 1 изн./ сн1лиц., 11 лиц., ОиП/ 11 лиц., 1 изн./ сн1лиц., 15 лиц., уМ, не ПР/ \*24 лиц., ОиП/ 8 лиц., ОиП/ 12 лиц., ОиП/ 16 лиц., ОиП/ 20 лиц., ОиП/ 24 лиц., ОиП/ 28 лиц., ОиП/ 32 лиц., ОиП/ 36 лиц., уМ, не ПР\* - повтор. между \*\* 3 раза/ 24 лиц., ПР/ сн1лиц., 7 лиц., ОиП/ 8 лиц., ПР/ сн1лиц., 11 лиц., ОиП/ 12 лиц., ПР/ сн1лиц., 15 лиц., ОиП/ 16 лиц., ПР/ сн1лиц., 19 лиц., ОиП/ 20 лиц., ПР.

#### Нить А

(Начало ИС): 160 изн., ПР.

(Начало ЛС): Сн1лиц., 159 лиц., ПР.

### Полоса 2

#### Нить В2

(Начало ИС): 16 изн., пМ; (40 изн., пМ) x 3 раза; 24 изн., ПР.

(Начало ЛС): Сн1лиц., 3 лиц., ОиП/ 3 лиц., 1 изн./ сн1лиц., 7 лиц., ОиП/ 7 лиц., 1 изн./ сн1лиц., 11 лиц., ОиП/ 11 лиц., 1 изн./ сн1лиц., 15 лиц., ОиП/ 15 лиц., 1 изн./ сн1лиц., 19 лиц., ОиП/ 19 лиц., 1 изн./ сн1лиц., 23 лиц., уМ, не ПР/ \*24 лиц., ОиП/ 8 лиц., ОиП/ 12 лиц., ОиП/ 16 лиц., ОиП/ 20 лиц., ОиП/ 24 лиц., ОиП/ 28 лиц., ОиП/ 32 лиц., ОиП/ 36 лиц., уМ, не ПР\* - повтор. между \*\* 3 раза/ 16 лиц., ПР/ сн1лиц., 3 лиц., ОиП/ 4 лиц., ПР/ сн1лиц., 7 лиц., ОиП/ 8 лиц., ПР/ сн1лиц., 11 лиц., ОиП/ 12 лиц., ПР.

#### Нить А

(Начало ИС): 160 изн., ПР.

(Начало ЛС): Сн1лиц., 159 лиц., ПР.

### Полоса 3

#### Нить В3

(Начало ИС): 8 изн., пМ; (40 изн., пМ) x 3 раза; 32 изн., ПР.

(Начало ЛС): Сн1лиц., 15 лиц., ОиП/ 8 лиц., ОиП/ 12 лиц., ОиП/ 16 лиц., ОиП/ 20 лиц., ОиП/ 23 лиц., 1 изн., ПР/ сн1лиц., 27 лиц., ОиП/ 27 лиц., 1 изн., ПР/ сн1лиц., 31 лиц., уМ, не ПР/ \*24 лиц., ОиП/ 8 лиц., ОиП/ 12 лиц., ОиП/ 16 лиц., ОиП/ 20 лиц., ОиП/ 24 лиц., ОиП/ 28 лиц., ОиП/ 32 лиц., ОиП/ 36 лиц., уМ, не ПР\* - повтор. между \*\* 3 раза/ 8 лиц., ПР/ сн1лиц., 7 лиц., ОиП/ 8 лиц., ПР.

#### Нить А

(Начало ИС): 160 изн., ПР.

(Начало ЛС): Сн1лиц., 159 лиц., ПР.

### Полоса 4

#### Нить В4

(Начало ИС): (40 изн., пМ) x 4 раза; ПР.

(Начало ЛС): Сн1лиц., 23 лиц., ОиП/ 8 лиц., ОиП/ 12 лиц., ОиП/ 16 лиц., ОиП/ 20 лиц., ОиП/ 24 лиц., ОиП/ 28 лиц., ОиП/ 32 лиц., ОиП/ 36 лиц., уМ, не ПР/ \*24 лиц., ОиП/ 8 лиц., ОиП/ 12 лиц., ОиП/ 16 лиц., ОиП/ 20 лиц., ОиП/ 24 лиц., ОиП/ 28 лиц., ОиП/ 32 лиц., ОиП/ 36 лиц., уМ, не ПР\* - повтор. между \*\* 4 раза/ ПР.

#### Нить А

(Начало ИС): 160 изн., ПР.

(Начало ЛС): Сн1лиц., 159 лиц., ПР.

## Полоса 5

### **Нить В5**

(Начало ИС): 32 изн., пМ; (40 изн., пМ) x 3 раза; 8 лиц., ПР.

(Начало ЛС): Сн1лиц., 3 лиц., ОиП/ 3 лиц., 1 изн./ Сн1лиц., 7 лиц., уМ, не ПР / \*24 лиц., ОиП/ 8 лиц., ОиП/ 12 лиц., ОиП/ 16 лиц., ОиП/ 20 лиц., ОиП/ 24 лиц., ОиП/ 28 лиц., ОиП/ 32 лиц., ОиП/ 36 лиц., уМ, не ПР\* - повтор. между \*\* 3 раза/ 24 лиц., ОиП/ 8 лиц., ОиП/ 12 лиц., ОиП/ 16 лиц., ОиП/ 20 лиц., ПР/ Сн1лиц., 23 лиц., ОиП/ 24 лиц., ПР/ Сн1лиц., 27 лиц., ОиП/ 28 лиц., ПР.

### **Нить А**

(Начало ИС): 160 изн., ПР.

(Начало ЛС): Сн1лиц., 159 лиц., ПР.

## Полоса 6

### **Нить В6**

(Начало ИС): 24 изн., пМ; (40 изн., пМ) x 3 раза; 16 изн., ПР.

(Начало ЛС): Сн1лиц., 3 лиц., ОиП/ 3 лиц., 1 изн./ сн1лиц., 7 лиц., ОиП/ 7 лиц., 1 изн./ сн1лиц., 11 лиц., ОиП/ 11 лиц., 1 изн./ сн1лиц., 15 лиц., уМ, не ПР/ \*24 лиц., ОиП/ 8 лиц., ОиП/ 12 лиц., ОиП/ 16 лиц., ОиП/ 20 лиц., ОиП/ 24 лиц., ОиП/ 28 лиц., ОиП/ 32 лиц., ОиП/ 36 лиц., уМ, не ПР\* - повтор. между \*\* 3 раза/ 24 лиц., ПР/ сн1лиц., 7 лиц., ОиП/ 8 лиц., ПР/ сн1лиц., 11 лиц., ОиП/ 12 лиц., ПР/ сн1лиц., 15 лиц., ОиП/ 16 лиц., ПР/ сн1лиц., 19 лиц., ОиП/ 20 лиц., ПР.

### **Нить А**

(Начало ИС): 160 изн., ПР.

(Начало ЛС): Сн1лиц., 159 лиц., ПР.

## Полоса 7

### **Нить В7**

(Начало ИС): 16 изн., пМ; (40 изн., пМ) x 3 раза; 24 изн., ПР.

(Начало ЛС): Сн1лиц., 3 лиц., ОиП/ 3 лиц., 1 изн./ сн1лиц., 7 лиц., ОиП/ 7 лиц., 1 изн./ сн1лиц., 11 лиц., ОиП/ 11 лиц., 1 изн./ сн1лиц., 15 лиц., ОиП/ 15 лиц., 1 изн./ сн1лиц., 19 лиц., ОиП/ 19 лиц., 1 изн./ сн1лиц., 23 лиц., уМ, не ПР/ \*24 лиц., ОиП/ 8 лиц., ОиП/ 12 лиц., ОиП/ 16 лиц., ОиП/ 20 лиц., ОиП/ 24 лиц., ОиП/ 28 лиц., ОиП/ 32 лиц., ОиП/ 36 лиц., уМ, не ПР\* - повтор. между \*\* 3 раза/ 16 лиц., ПР/ сн1лиц., 3 лиц., ОиП/ 4 лиц., ПР/ сн1лиц., 7 лиц., ОиП/ 8 лиц., ПР/ сн1лиц., 11 лиц., ОиП/ 12 лиц., ПР.

### **Нить А**

(Начало ИС): 160 изн., ПР.

(Начало ЛС): Сн1лиц., 159 лиц., ПР.

## Полоса 8

### **Нить В1**

(Начало ИС): 24 изн., пМ; (40 изн., пМ) x 3 раза; 16 изн., ПР.

(Начало ЛС): Сн1лиц., 3 лиц., ОиП/ 3 лиц., 1 изн./ сн1лиц., 7 лиц., ОиП/ 7 лиц., 1 изн./ сн1лиц., 11 лиц., ОиП/ 11 лиц., 1 изн./ сн1лиц., 15 лиц., уМ, не ПР/ \*24 лиц., ОиП/ 8 лиц., ОиП/ 12 лиц., ОиП/ 16 лиц., ОиП/ 20 лиц., ОиП/ 24 лиц., ОиП/ 28 лиц., ОиП/ 32 лиц., ОиП/ 36 лиц., уМ, не ПР\* - повтор. между \*\* 3 раза/ 24 лиц., ПР/ сн1лиц., 7 лиц., ОиП/ 8 лиц., ПР/ сн1лиц., 11 лиц., ОиП/ 12 лиц., ПР/ сн1лиц., 15 лиц., ОиП/ 16 лиц., ПР/ сн1лиц., 19 лиц., ОиП/ 20 лиц., ПР.

### **Нить А**

(Начало ИС): 160 изн., ПР.

(Начало ЛС): Сн1лиц., 159 лиц., ПР.

## Полоса 9

### **Нить В2**

(Начало ИС): 32 изн., пМ; (40 изн., пМ) x 3 раза; 8 лиц., ПР.

(Начало ЛС): Сн1лиц., 3 лиц., ОиП/ 3 лиц., 1 изн./ Сн1лиц., 7 лиц., уМ, не ПР /

\*24 лиц., ОиП/ 8 лиц., ОиП/ 12 лиц., ОиП/ 16 лиц., ОиП/ 20 лиц., ОиП/ 24 лиц., ОиП/ 28 лиц., ОиП/ 32 лиц., ОиП/ 36 лиц., уМ, не ПР\*- повтор. между \*\* 3 раза/ 24 лиц., ОиП/ 8 лиц., ОиП/ 12 лиц., ОиП/ 16 лиц., ОиП/ 20 лиц., ПР/ Сн1лиц., 23 лиц., ОиП/ 24 лиц., ПР/ Сн1лиц., 27 лиц., ОиП/ 28 лиц., ПР.

#### **Нить А**

(Начало ИС): 160 изн., ПР.

(Начало ЛС): Сн1лиц., 159 лиц., ПР.

### **Полоса 10**

#### **Нить В3**

(Начало ИС): (40 изн., пМ) x 4 раза; ПР.

(Начало ЛС): Сн1лиц., 23 лиц., ОиП/ 8 лиц., ОиП/ 12 лиц., ОиП/ 16 лиц., ОиП / 20 лиц., ОиП/ 24 лиц., ОиП/ 28 лиц., ОиП/ 32 лиц., ОиП/ 36 лиц., уМ, не ПР/ \*24 лиц., ОиП/ 8 лиц., ОиП/ 12 лиц., ОиП/ 16 лиц., ОиП/ 20 лиц., ОиП/ 24 лиц., ОиП/ 28 лиц., ОиП/ 32 лиц., ОиП/ 36 лиц., уМ, не ПР\* - повтор. между \*\* 4 раза/ ПР.

#### **Нить А**

(Начало ИС): 160 изн., ПР.

(Начало ЛС): Сн1лиц., 159 лиц., ПР.

### **Полоса 11**

#### **Нить В4**

(Начало ИС): 8 изн., пМ; (40 изн., пМ) x 3 раза; 32 изн., ПР.

(Начало ЛС): Сн1лиц., 15 лиц., ОиП/ 8 лиц., ОиП/ 12 лиц., ОиП/ 16 лиц., ОиП/ 20 лиц., ОиП/ 23 лиц., 1 изн., ПР/ сн1лиц., 27 лиц., ОиП/ 27 лиц., 1 изн., ПР/ сн1лиц., 31 лиц., уМ, не ПР/ \*24 лиц., ОиП/ 8 лиц., ОиП / 12 лиц., ОиП/ 16 лиц., ОиП/ 20 лиц., ОиП/ 24 лиц., ОиП/ 28 лиц., ОиП/ 32 лиц., ОиП/ 36 лиц., уМ, не ПР\* - повтор. между \*\* 3 раза/ 8 лиц., ПР/ сн1лиц., 7 лиц., ОиП / 8 лиц., ПР.

#### **Нить А**

(Начало ИС): 160 изн., ПР.

(Начало ЛС): Сн1лиц., 159 лиц., ПР.

### **Полоса 12**

#### **Нить В5**

(Начало ИС): 16 изн., пМ; (40 изн., пМ) x 3 раза; 24 изн., ПР.

(Начало ЛС): Сн1лиц., 3 лиц., ОиП/ 3 лиц., 1 изн./ сн1лиц., 7 лиц., ОиП/ 7 лиц., 1 изн./ сн1лиц., 11 лиц., ОиП/ 11 лиц., 1 изн./ сн1лиц., 15 лиц., ОиП/ 15 лиц., 1 изн./ сн1лиц., 19 лиц., ОиП/ 19 лиц., 1 изн./ сн1лиц., 23 лиц., уМ, не ПР/ \*24 лиц., ОиП/ 8 лиц., ОиП/ 12 лиц., ОиП/ 16 лиц., ОиП/ 20 лиц., ОиП/ 24 лиц., ОиП/ 28 лиц., ОиП/ 32 лиц., ОиП/ 36 лиц., уМ, не ПР\* - повтор. между \*\* 3 раза/ 16 лиц., ПР/ сн1лиц., 3 лиц., ОиП/ 4 лиц., ПР/ сн1лиц., 7 лиц., ОиП/ 8 лиц., ПР/ сн1лиц., 11 лиц., ОиП/ 12 лиц., ПР.

#### **Нить А**

(Начало ИС): 160 изн., ПР.

(Начало ЛС): Сн1лиц., 159 лиц., ПР.

### **Полоса 13**

#### **Нить В6**

(Начало ИС): 24 изн., пМ; (40 изн., пМ) x 3 раза; 16 изн., ПР.

(Начало ЛС): Сн1лиц., 3 лиц., ОиП/ 3 лиц., 1 изн./ сн1лиц., 7 лиц., ОиП/ 7 лиц., 1 изн./ сн1лиц., 11 лиц., ОиП/ 11 лиц., 1 изн./ сн1лиц., 15 лиц., уМ, не ПР/ \*24 лиц., ОиП/ 8 лиц., ОиП/ 12 лиц., ОиП/ 16 лиц., ОиП/ 20 лиц., ОиП/ 24 лиц., ОиП/ 28 лиц., ОиП/ 32 лиц., ОиП/ 36 лиц., уМ, не ПР\* - повтор. между \*\* 3 раза/ 24 лиц., ПР/ сн1лиц., 7 лиц., ОиП/ 8 лиц., ПР/ сн1лиц., 11 лиц., ОиП/ 12 лиц., ПР/ сн1лиц., 15 лиц., ОиП/ 16 лиц., ПР/ сн1лиц., 19 лиц., ОиП/ 20 лиц., ПР.

#### **Нить А**

(Начало ИС): 160 изн., ПР.

(Начало ЛС): Сн1лиц., 159 лиц., ПР.



## Полоса 14

### **Нить В7**

(Начало ИС): 32 изн., пМ; (40 изн., пМ) x 3 раза; 8 лиц., ПР.

(Начало ЛС): Сн1лиц., 3 лиц., ОиП/ 3 лиц., 1 изн./ Сн1лиц., 7 лиц., уМ, не ПР/ \*24 лиц., ОиП/ 8 лиц., ОиП/ 12 лиц., ОиП/ 16 лиц., ОиП/ 20 лиц., ОиП/ 24 лиц., ОиП/ 28 лиц., ОиП/ 32 лиц., ОиП/ 36 лиц., уМ, не ПР\*- повтор. между \*\* 3 раза/ 24 лиц., ОиП/ 8 лиц., ОиП/ 12 лиц., ОиП/ 16 лиц., ОиП/ 20 лиц., ПР/ сн1лиц., 23 лиц., ОиП/ 24 лиц., ПР/ сн1лиц., 27 лиц., ОиП/ 28 лиц., ПР.

### **Нить А**

(Начало ИС): 160 изн., ПР.

(Начало ЛС): Сн1лиц., 159 лиц., ПР.

Повторить **полосы 1-14** ещё 7 раз (или по желанию).

Закрывать все петли

## Кромка

Обработать края всего палантина Полым шнуром (I-Cord) след. образом:

Из кромочных петель с любой стороны (ЛС) поднять и провязать лиц. все п., ПР.

(ИС) Провязать 1 ряд изнаночными и добавить 4 п. (используя петельный набор петель).

Повернуть работу.

(ЛС) След.: 3 лиц., 2вм.лиц. скрещ., не ПР; \*снять 4 п. с ПСп на ЛСп, 3 лиц., 2вм.лиц. скрещ.\* - повторять между \*\* до последних 4 п. на ПСп.

Повторить для следующих сторон, но добавлять 4 п. больше не нужно.

Закрывать 4 п. после завершения всех сторон.

**Внимание, это важно:** Заблокировать (разложите палантин на ровной поверхности, смочите, растяните, образуя волны, высушите).

