

# МАОРИ

## ШАЛЬ



дизайнер Дарья Сорокина (djaya)

[www.djaya.ru](http://www.djaya.ru)

 @djaya.ru

МАОРИ - это классическая шаль треугольной формы, которая вяжется от центра сверху вниз одной деталью. Шаль формируется из двух идентичных треугольников с центральной петлей по середине и с 3 кромочными петлями в начале и конце каждого ряда. Рисунок формируется только в лицевых рядах.

**Пряжа:** можно использовать любую тонкую пряжу на ваш выбор, которая подойдет для шалей и которая хорошо держит форму после блокировки (например, 100% шерсть).  
Я использовала - 55 грамм (500метров) мохеровой пряжи Cadore (900 метров/100г)

**Спицы:** размер спиц зависит от вашей индивидуальной плотности вязания.  
Я использую спицы 2,75 мм, но вяжу слабо.

**Итоговый размер:** 175 x 80cm (после блокировки).

В зависимости от выбранной пряжи и размера спиц, Вы можете варьировать размер шали самостоятельно.



Instagram хэштег #knitMaori

### Описание работы:

С помощью дополнительной нити набрать 3 петли. Вязать платочной вязкой 7 рядов. Поднять 3 петли вдоль боковой стороны. Удалить дополнительную нить (перекинуть петли с нее на левую спицу) и провязать эти три петли. Итого: **9 петель**.

Ряд 1: 1 петлю снять, 2 лиц., накид, лицевая, накид, **лицевая** (центральная петля), накид, лицевая, накид, 3 лицевые. (**13 петель**)

Ряд 2: 1 петлю снять, 2 лиц., 7 изнаночных, 3 лицевые.

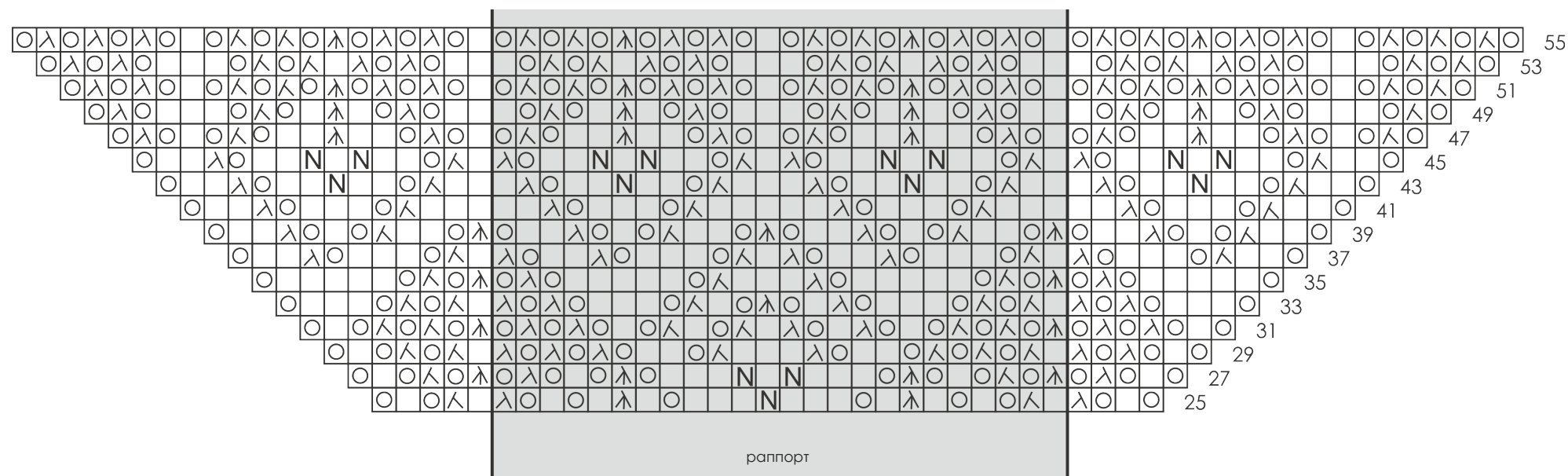
Ряд 3: 1 петлю снять, 2 лиц., накид, лицевые до центральной петли, накид, **лицевая** (центральная петля), накид, лицевые до последних трех петель, накид, три лицевые. (**17 петель**)

Ряд 4: 1 петлю снять, 2 лиц., изнаночные до последних трех петель, 3 лицевые.



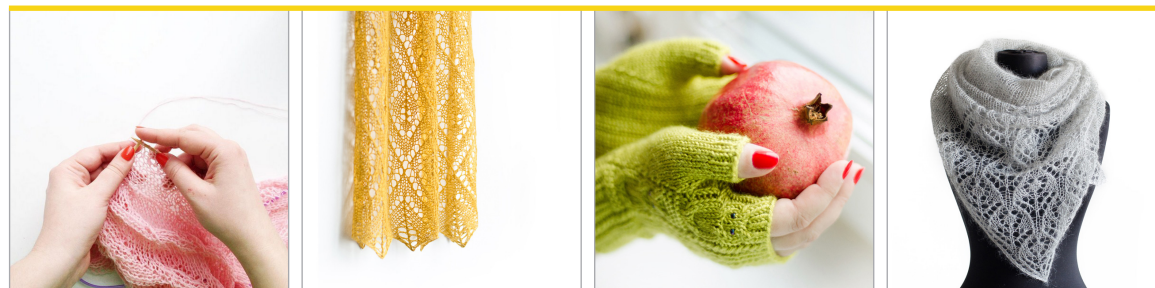


## Схема С (Кайма)



### Обратите внимание!

Кромочные петли в начале и в конце ряда,  
а так же центральная петля на схемах  
не обозначены! На схемах показана ТОЛЬКО  
ПОЛОВИНА ШАЛИ!



Больше новых проектов у меня в [Instagram @djaya](https://www.instagram.com/djaya) и на сайте [www.djaya.ru](http://www.djaya.ru)