

Носки «Волшебный цветок папоротника»

Дизайн Лилии Поташко

**Навеяно легендами о мифических существах,
волшебных цветах и чудодейственных зельях.**

Носки «Волшебный цветок папоротника» были разработаны для совместника (Mystery KAL) группы Solid Socks Ravelry на сайте Ravelry.com.

Носки вяжутся от манжеты, оба одинаковые.

МАТЕРИАЛЫ:

ПРЯЖА: 1 моток носочной пряжи Alize superwash 100 (75 % шерсти, 25 % полиамида, 420 м / 100 г).

СПИЦЫ: круговые 2,5 мм, длиной не менее 80 см.

Инструкция написана для круговых спиц (метод magic loop), но можно вязать и чулочными спицами. Просто имейте в виду, что в описании указаны спицы 1 и 2 (на каждой находится половина общего числа петель).

ДРУГОЕ: маркеры для вязания, дополнительная спица для вязания кос, игла для сшивания петель мыска, счетчик рядов.

ПЛОТНОСТЬ: 30 петель * 42 ряда = 10 * 10 см при вязании лицевой глади.









РАЗМЕРЫ: женские маленькие S (36–37), средние M (38–39), большие L (40–41), что соответствует 66, 70 и 74 петлям набора.










СХЕМЫ

Спица 1 (задняя/нижняя часть носка)	Спица 2 (передняя/верхняя часть носка)
Манжета: Схема A1 (ряд 1)	Манжета: Схема A2 (ряд 1)
Паголенок: Схема A1 (ряды 1-55)	Паголенок: Схема A2 (ряды 1-55)
Стенка пятки: Схема B1-a	Стопа: Схемы B2, C2, D2
Поворот пятки: Схема B1-b	Мысок: Схема E2
Стопа: Схемы B1-c, C1, D1	
Мысок: Схема E1	

**ПРЕЖДЕ ЧЕМ НАЧАТЬ ВЯЗАНИЕ, ПОЖАЛУЙСТА, ВНИМАТЕЛЬНО
ОЗНАКОМЬТЕСЬ С УСЛОВНЫМИ ОБОЗНАЧЕНИЯМИ!**

УСЛОВНЫЕ ОБОЗНАЧЕНИЯ

	Круговые ряды: лицевая петля Поворотные ряды: лицевая петля в лицевом ряду ; изнаночная петля в изнаночном ряду
	Круговые ряды: изнаночная петля Поворотные ряды: изнаночная петля в лицевом ряду ; лицевая петля в изнаночном ряду
	Круговые ряды: лицевая скрещенная петля Поворотные ряды: лицевая скрещенная петля в лицевом ряду ; изнаночная скрещенная петля в изнаночном ряду
	Круговые ряды: изнаночная скрещенная петля Поворотные ряды: изнаночная скрещенная петля в лицевом ряду ; лицевая скрещенная петля в изнаночном ряду
	Накид
	3 петли вместе лицевой с наклоном вправо
	3 петли вместе лицевой с наклоном влево
	2 петли перекрестить налево (1 петлю снять на вспомогательную спицу и оставить ПЕРЕД работой, 1 петлю провязать изнаночной, затем 1 петлю со вспомогательной спицы провязать лицевой скрещенной)
	2 петли перекрестить направо (1 петлю снять на вспомогательную спицу и оставить ЗА работой, 1 петлю провязать лицевой скрещенной , затем 1 петлю со вспомогательной спицы провязать изнаночной)
	6 петель перекрестить налево (3 петли снять на вспомогательную спицу и оставить ПЕРЕД работой, провязать 1 петлю лицевой скрещенной , 1 петлю изнаночной, 1 петлю лицевой скрещенной , затем со вспомогательной спицы провязать 1 петлю лицевой скрещенной , 1 петлю изнаночной, 1 петлю лицевой скрещенной)
	6 петель перекрестить направо (3 петли снять на вспомогательную спицу и оставить ЗА работой, провязать 1 петлю лицевой скрещенной , 1 петлю изнаночной, 1 петлю лицевой скрещенной , затем со вспомогательной спицы провязать 1 петлю лицевой скрещенной , 1 петлю изнаночной, 1 петлю лицевой скрещенной)

	Круговые ряды: 2 петли вместе лицевой с наклоном влево Поворотные ряды: 2 петли вместе лицевой с наклоном влево в лицевом ряду
	Круговые ряды: 2 петли вместе лицевой с наклоном вправо Поворотные ряды: 2 петли вместе изнаночной с наклоном вправо в изнаночном ряду
	Поворотные ряды: 2 петли вместе лицевой с наклоном вправо в изнаночном ряду
	Поворотные ряды: 2 петли вместе изнаночной с наклоном влево в лицевом ряду
	5 петель вместе лицевой: 1) снять первую лицевую петлю слева направо; 2) снять вторую лицевую петлю слева направо; 3) четвертую и третью петли провязать вместе лицевой с наклоном вправо; 4) на полученную петлю набросить снятую вторую петлю; 5) переместить петлю на левую спицу, набросить на нее пятую петлю; 6) переместить петлю на правую спицу, набросить на нее первую петлю
	5 лицевых петель
	Из 1 скрещенной петли вывязать 5 петель (1 лицевая, накид, 1 лицевая)
	Поворотные ряды: снять петлю
	Нет петли

Примечание: Чтобы выбрать правильный размер, вы должны учитывать полноту вашей голени/ступни, а не длину ступни. Например, если у вас маленькие ступни и полные ножки, вам нужно будет выбрать размер L. Но в этом случае длина ступни вашего носка должна быть немного короче, то есть вам нужно будет отрегулировать длину ступни по вашему фактическому размеру.

Приятного вязания!



МАНЖЕТА (круговое вязание)

Набрать 66 / 70 / 74 петель в зависимости от выбранного размера. Распределить петли на спицах поровну, не перекручивая, замкнуть вязание в круг. Поместить маркер на начало ряда.

Примечание: Схемы A1 и A2 читаются справа налево, начиная с правого нижнего угла.

Вязать:

Спица 1: вязать 7 / 8 / 9 раз по Схеме A1 (ряд 1);

Спица 2: вязать 7 / 8 / 9 раз по Схеме A2 (ряд 1).

ПАГОЛЕНОК (круговое вязание)

Вязать:

Спица 1: вязать по Схеме A1 (ряды 1-55);

Спица 2: вязать по Схеме A2 (ряды 1-55).

СТЕНКА ПЯТКИ и СТОПА (круговое вязание)

Примечание: Схемы B1-a и B2 читаются справа налево, начиная с правого нижнего угла.

Вязать:

Спица 1: вязать по Схеме B1-a (ряды 1-23 / ряды 1-25 / ряды 1-27);

Спица 2: вязать по Схеме B2 (ряды 1-23 / ряды 1-25 / ряды 1-27).

ПОВОРОТ ПЯТКИ (поворотное вязание)

Примечание: лицевые ряды Схемы B1-b читаются справа налево, а изнаночные – слева направо.

Вязать:

Спица 1: вязать по Схеме B1-b (ряды 1-22 / ряды 1-24 / ряды 1-26).

Спица 2: петли спицы 2 в вязании не участвуют.

СТОПА (круговое вязание)

Примечание: Схемы B1-c, B2, C1, C2, D1 и D2 читаются справа налево, начиная с правого нижнего угла.

Вязать:

Спица 1: вязать по Схеме B1-c (ряды 1-5 / ряды 1-7 / ряды 1-9); по Схеме C1 (ряды 1-22 / ряды 1-22 / ряды 1-26); затем по Схеме D1 до середины мизинца (4,3 см / 4,5 см / 4,7 см до конца мыска).

Спица 2: вязать по Схеме B2 (ряды 24-28 / ряды 26-32 / ряды 28-36); по Схеме C2 (ряды 1-42 / ряды 1-46 / ряды 1-48); 1 раз по Схеме D2; затем, при необходимости, продолжить вязание по Схеме D2 до середины мизинца (4,3 см / 4,5 см / 4,7 см до конца мыска).

МЫСОК (круговое вязание)

Примечание: Схемы E1 и E2 читаются справа налево, начиная с правого нижнего угла.

Продолжить вязание:

Спица 1: вязать по Схеме E1 (ряды 1-18 / ряды 1-19 / ряды 1-20).

Спица 2: вязать по Схеме E2 (ряды 1-18 / ряды 1-19 / ряды 1-20).

Оставшиеся петли (по 9 / 11 / 11 на каждой спице) закрыть попарно иглой или любым удобным способом.

Заправить все кончики нитей, постирать и заблокировать носки.

Схема А1 (задняя часть носка), размер S

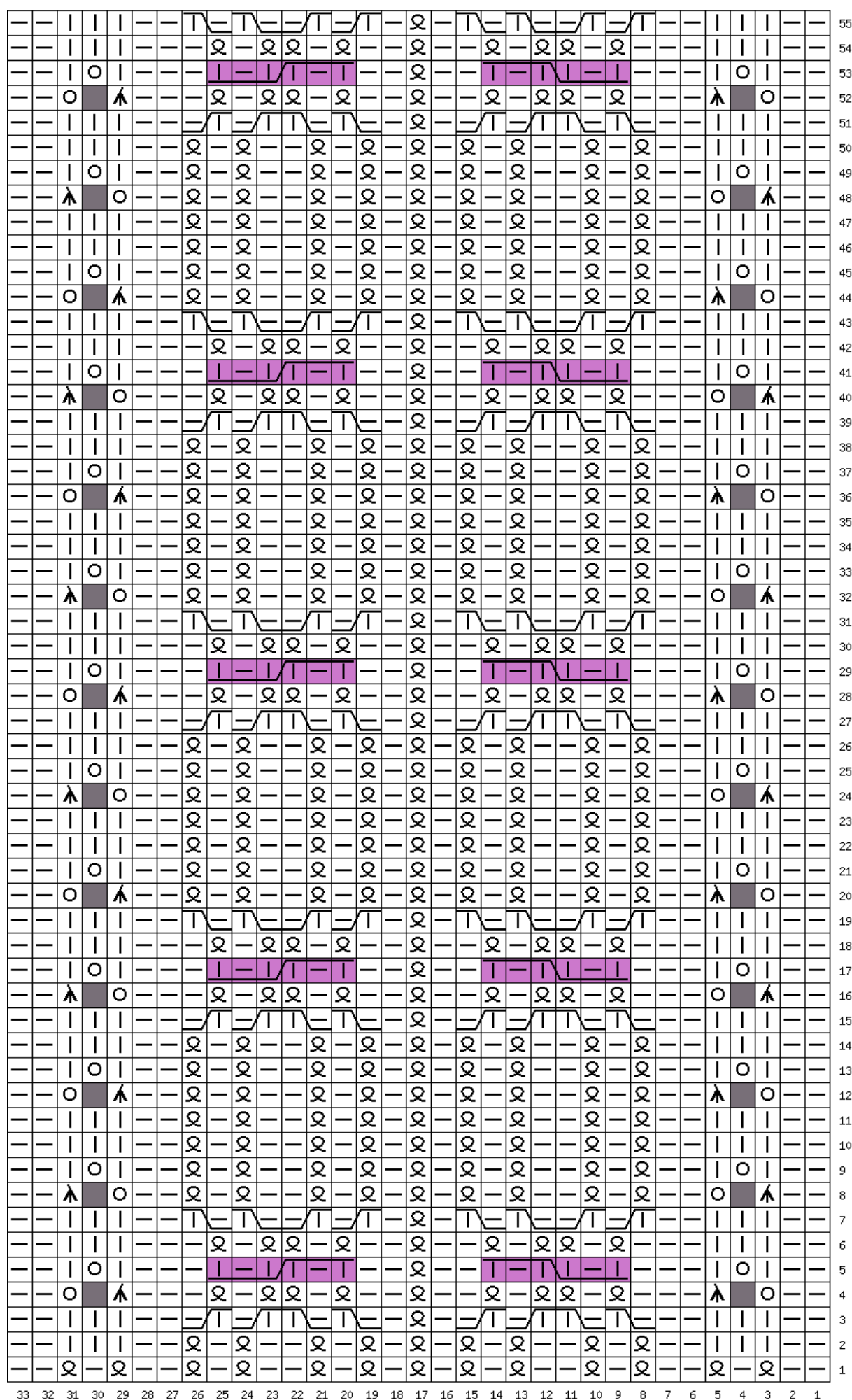


Схема А2 (передняя часть носка), размер 5

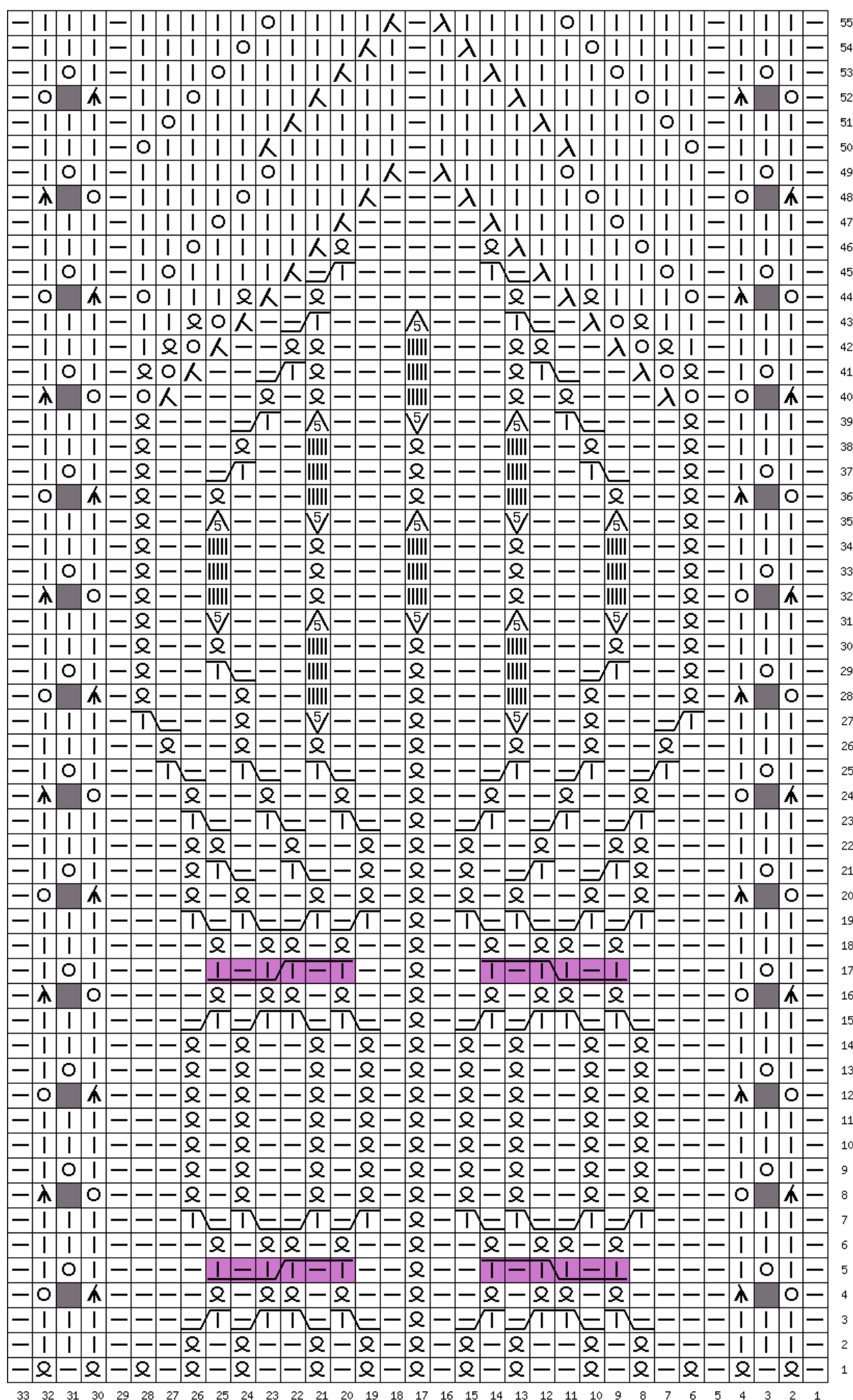


Схема В1-а (задняя часть носка), размер S

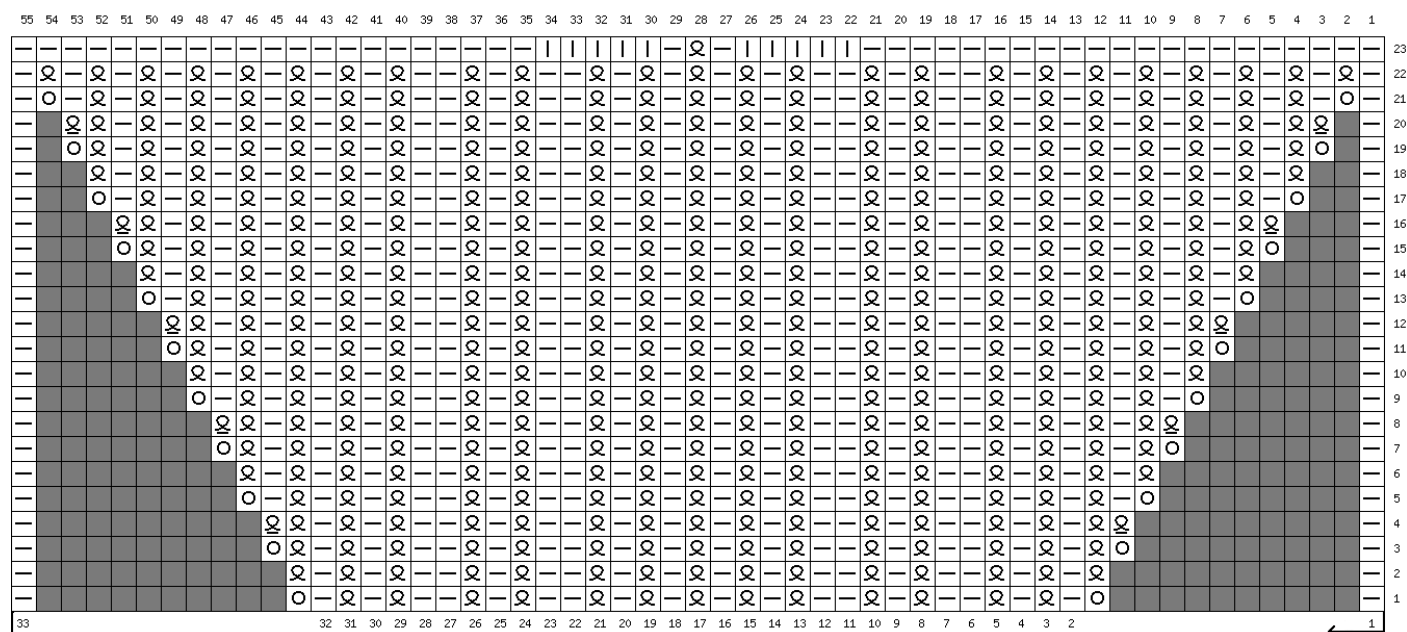


Схема В1-б (задняя/нижняя часть носка), размер S

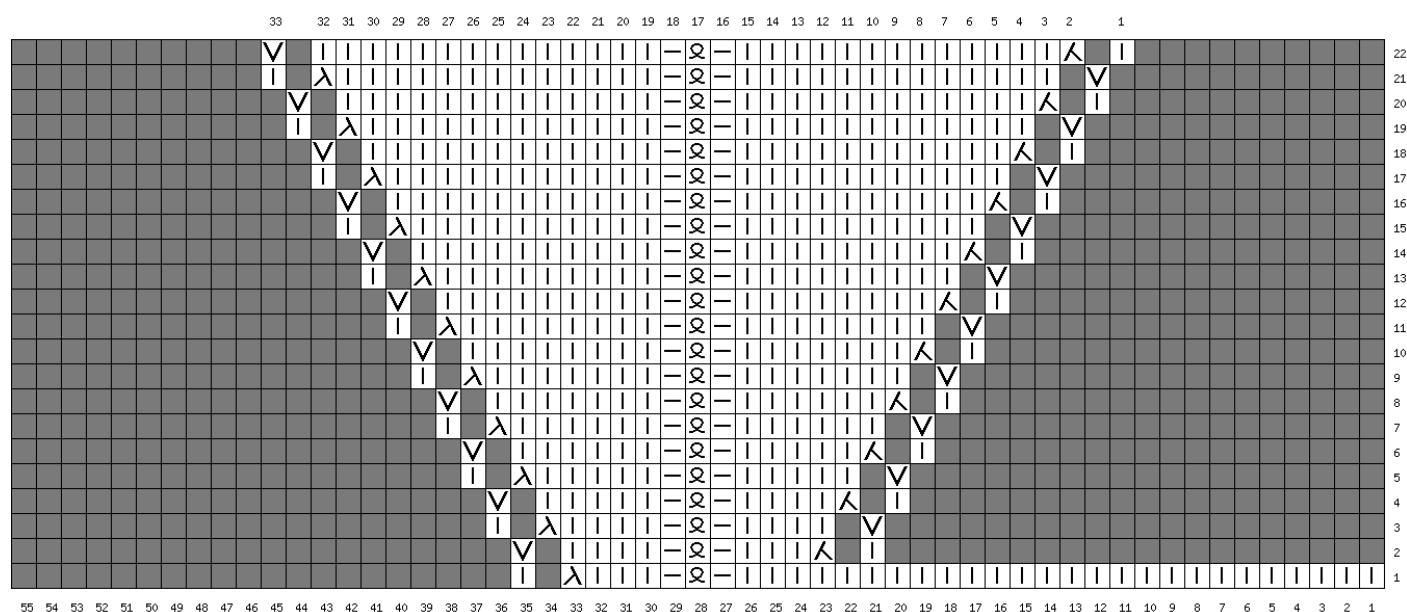


Схема В1-с (задняя/нижняя часть носка), размер S

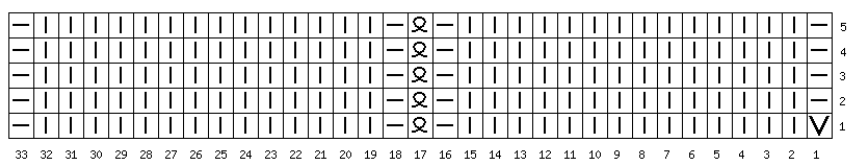


Схема В2 (верхняя часть носка), размер S

—				—				—	—	—	⋈	—	⋈	—	⋈	—	⋈	—	⋈	—	⋈	—	⋈	—	—	—				—				—	28			
—				—				—	—	—	⋈	—	⋈	—	⋈	—	⋈	—	⋈	—	⋈	—	⋈	—	—	—				—				—	27			
—		○		—		○		—	—	—	⋈	—	⋈	—	⋈	—	⋈	—	⋈	—	⋈	—	⋈	—	—	—		○		—		○		—	26			
—	▲	■	○	—	○	■	▲	—	—	—	⋈	—	⋈	—	⋈	—	⋈	—	⋈	—	⋈	—	⋈	—	—	—	▲	■	○	—	○	■	▲	—	25			
—				—						○					▲	—	▲						○											—	24			
—				—					○					▲		—	▲							○										—	23			
—		○		—				○					▲			—		▲							○								○		—	22		
—	○	■	▲	—			○					▲				—			▲							○					▲	■	○	—	21			
—				—		○					▲					—				▲													○		—	20		
—				—	○					▲						—				▲													○		—	19		
—		○		—						○					▲	—	▲																	○		—	18	
—	▲	■	○	—						○					▲		—	▲															○	■	▲	—	17	
—				—				○					▲			—		▲															○			—	16	
—				—			○					▲				—			▲															○		—	15	
—		○		—		○					▲					—				▲														○		—	14	
—	○	■	▲	—	○						▲					—				▲											▲	■	○	—	13			
—				—							○				▲	—	▲																			—	12	
—				—						○				▲		—	▲																			—	11	
—		○		—				○					▲			—		▲																○		—	10	
—	▲	■	○	—			○					▲				—			▲														○	■	▲	—	9	
—				—		○					▲					—				▲														○		—	8	
—				—	○						▲					—				▲														○		—	7	
—		○		—							○				▲	—	▲																		○		—	6
—	○	■	▲	—							○				▲	—	▲														▲	■	○	—	5			
—				—				○				▲				—		▲																○		—	4	
—				—			○					▲				—			▲															○		—	3	
—		○		—		○					▲					—				▲														○		—	2	
—	▲	■	○	—	○						▲					—					▲											○	■	▲	—	1		
33	32	31	30	29	28	27	26	25	24	23	22	21	20	19	18	17	16	15	14	13	12	11	10	9	8	7	6	5	4	3	2	1						

Схема С1 (задняя/нижняя часть носка), размер S

[illegible]

Схема D1 (задняя/нижняя часть носка), размер S

-															-	2	-													-		
33	32	31	30	29	28	27	26	25	24	23	22	21	20	19	18	17	16	15	14	13	12	11	10	9	8	7	6	5	4	3	2	1

Схема С2 (верхняя часть носка), размер S

-		o	-						o					^	-	^					o					-		o		-		
-	o	■	^	-					o					^		-		^					o				-	^	■	o	-	
-				-					o					^		-			^				o				-				-	
-				-					o					^		-				^				o			-				-	
-		o		-		o								^		-					^				o		-		o		-	
-	^	■	o	-	o									^		-						^				o	-	o	■	^	-	
-				-						o				^		-	^					o					-				-	
-				-						o				^		-		^					o				-				-	
-		o		-						o				^		-			^					o			-		o		-	
-	o	■	^	-										^		-				^				o			-	^	■	o	-	
-				-		o								^		-					^				o		-				-	
-				-	o									^		-					^				o	-				-		
-		o		-										^		-						o					-		o		-	
-	o	■	^	-										^		-				^				o			-	^	■	o	-	
-				-					-	-	⊗	-	⊗	-	⊗	-	⊗	-	⊗	-	⊗	-	-				-				-	
-				-				-	-	-	⊗	-	⊗	-	⊗	-	⊗	-	⊗	-	⊗	-	-	-				-				-
-		o		-		o		-	-	-	⊗	-	⊗	-	⊗	-	⊗	-	⊗	-	⊗	-	-		o		-		o		-	
-	^	■	o	-	o	■	^	-	-	-	⊗	-	⊗	-	⊗	-	⊗	-	⊗	-	⊗	-	-	-	^	■	o	-	o	■	^	-
-				-				-	-	-	⊗	-	⊗	-	⊗	-	⊗	-	⊗	-	⊗	-	-	-				-				-
-				-				-	-	-	⊗	-	⊗	-	⊗	-	⊗	-	⊗	-	⊗	-	-	-				-				-
-		o		-		o		-	-	-	⊗	-	⊗	-	⊗	-	⊗	-	⊗	-	⊗	-	-	-		o		-		o		-
-	o	■	^	-	^	■	o	-	-	-	⊗	-	⊗	-	⊗	-	⊗	-	⊗	-	⊗	-	-	-	o	■	^	-	^	■	o	-
33	32	31	30	29	28	27	26	25	24	23	22	21	20	19	18	17	16	15	14	13	12	11	10	9	8	7	6	5	4	3	2	1

Схема D2 (верхняя часть носка), размер S

[illegible]

Схема Е1 (задняя/нижняя часть носка), размер S

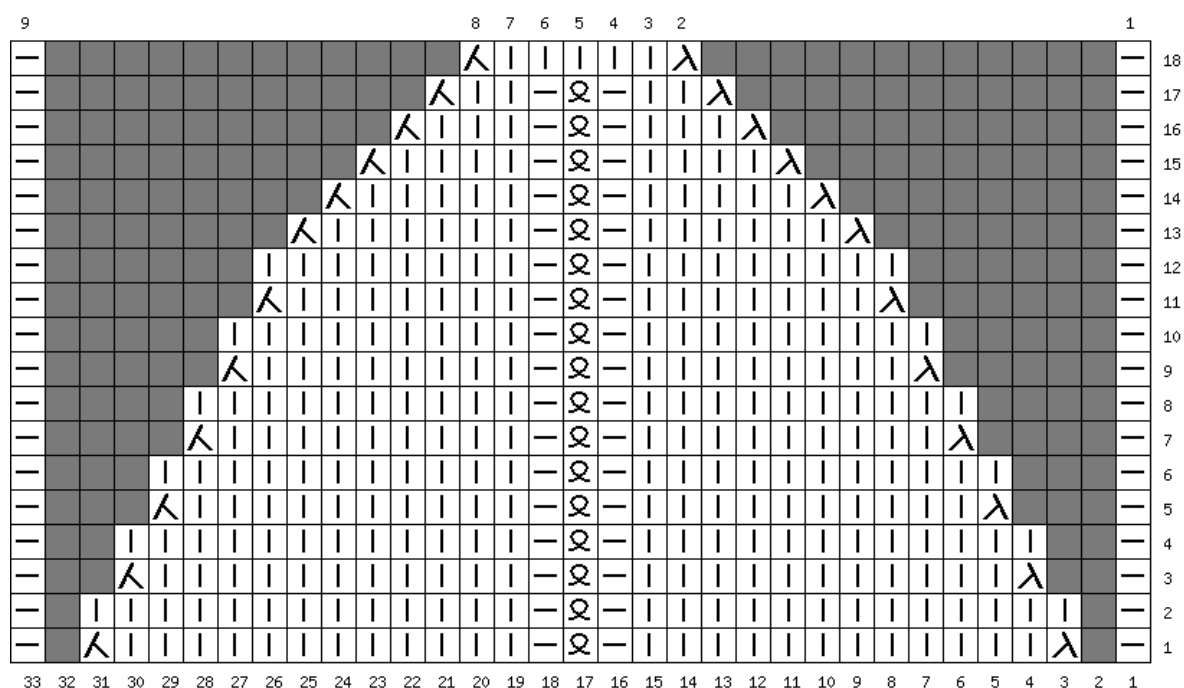


Схема Е2 (верхняя часть носка), размер S

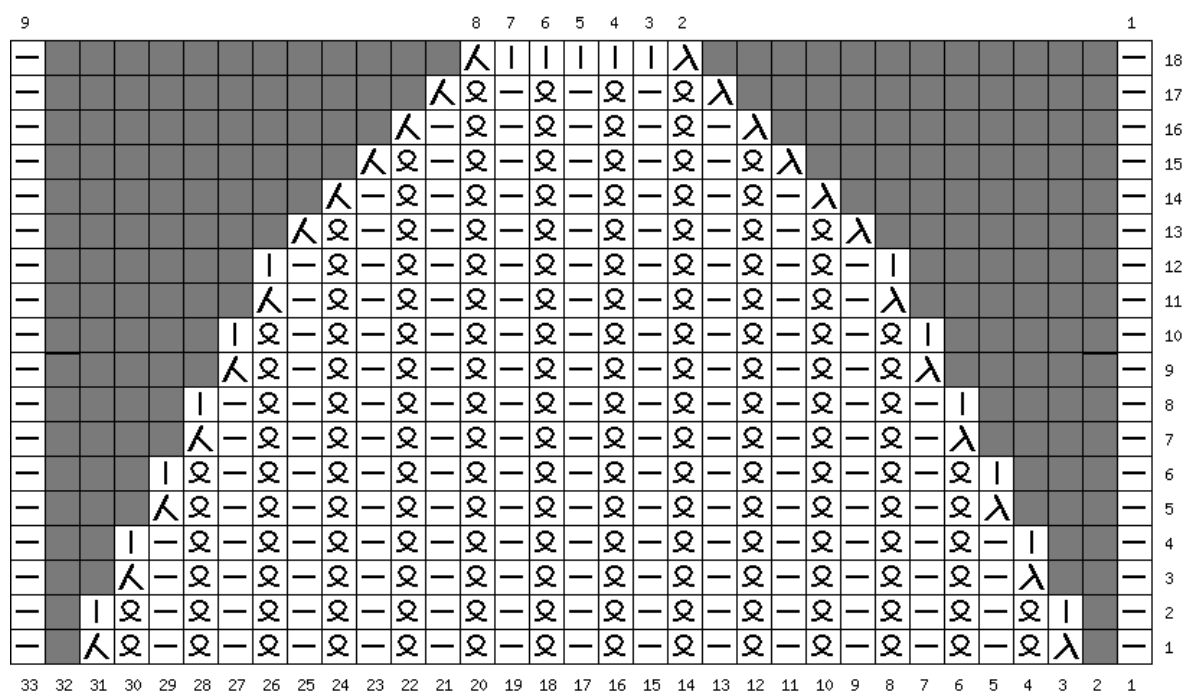


Схема А1 (задняя часть носка), размер М

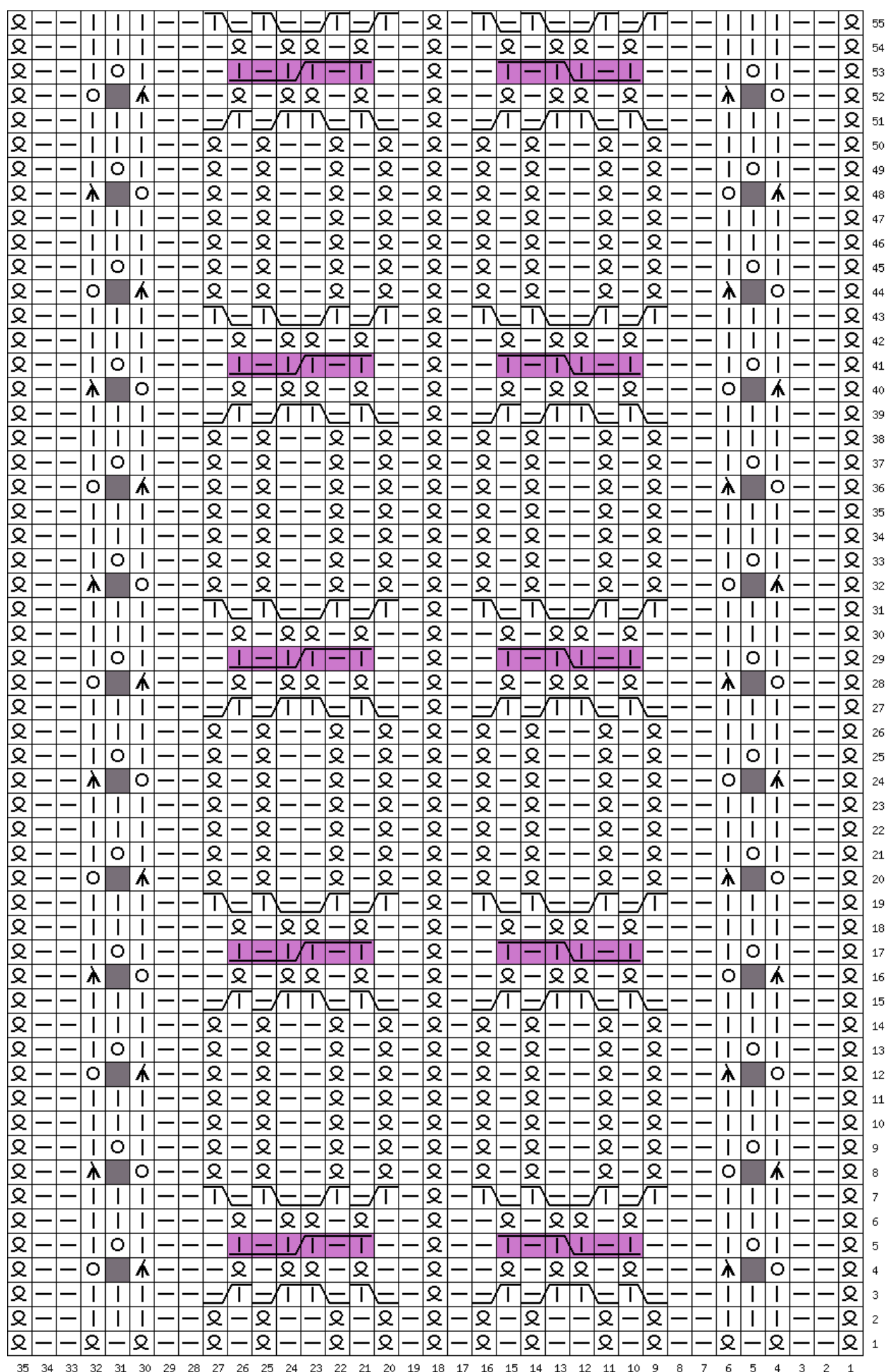


Схема А2 (передняя часть носка), размер М

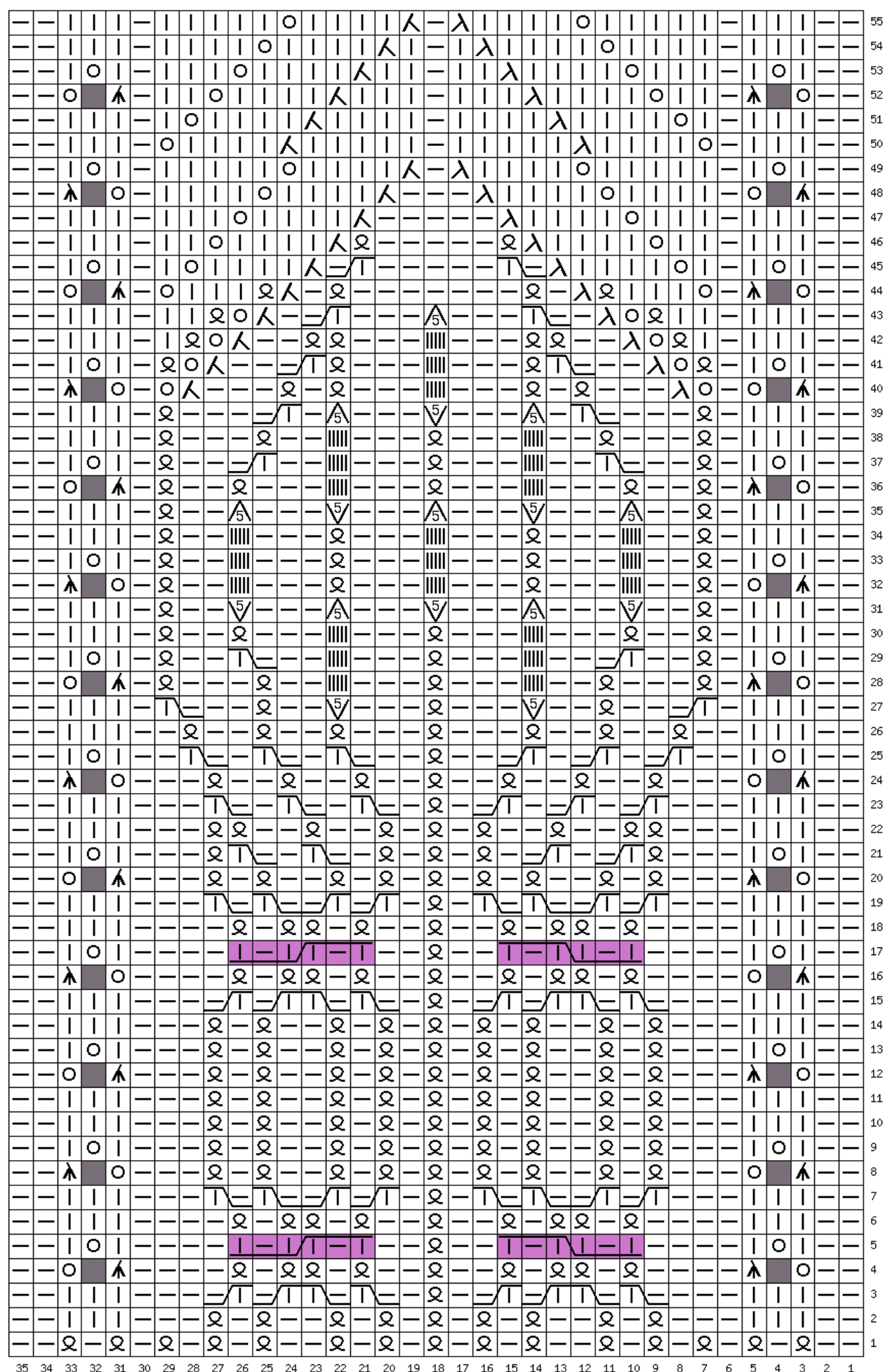


Схема В1-а (задняя часть носка), размер М

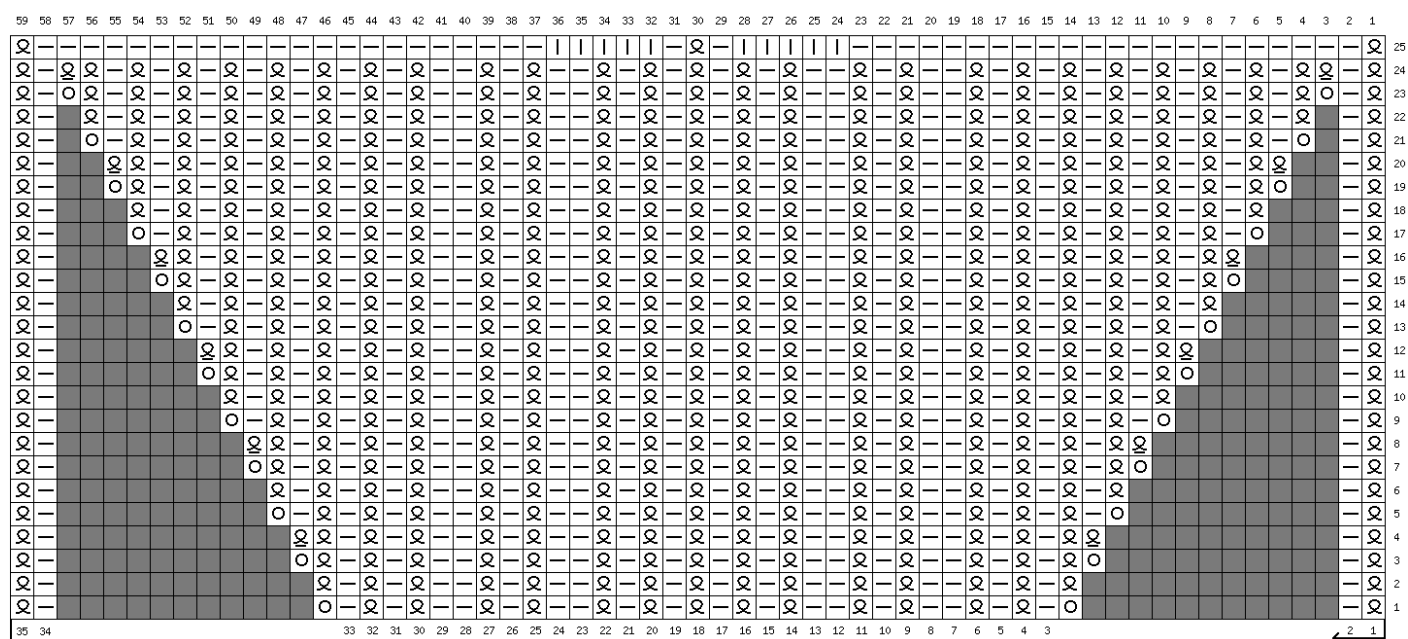


Схема В1-б (задняя/нижняя часть носка), размер М

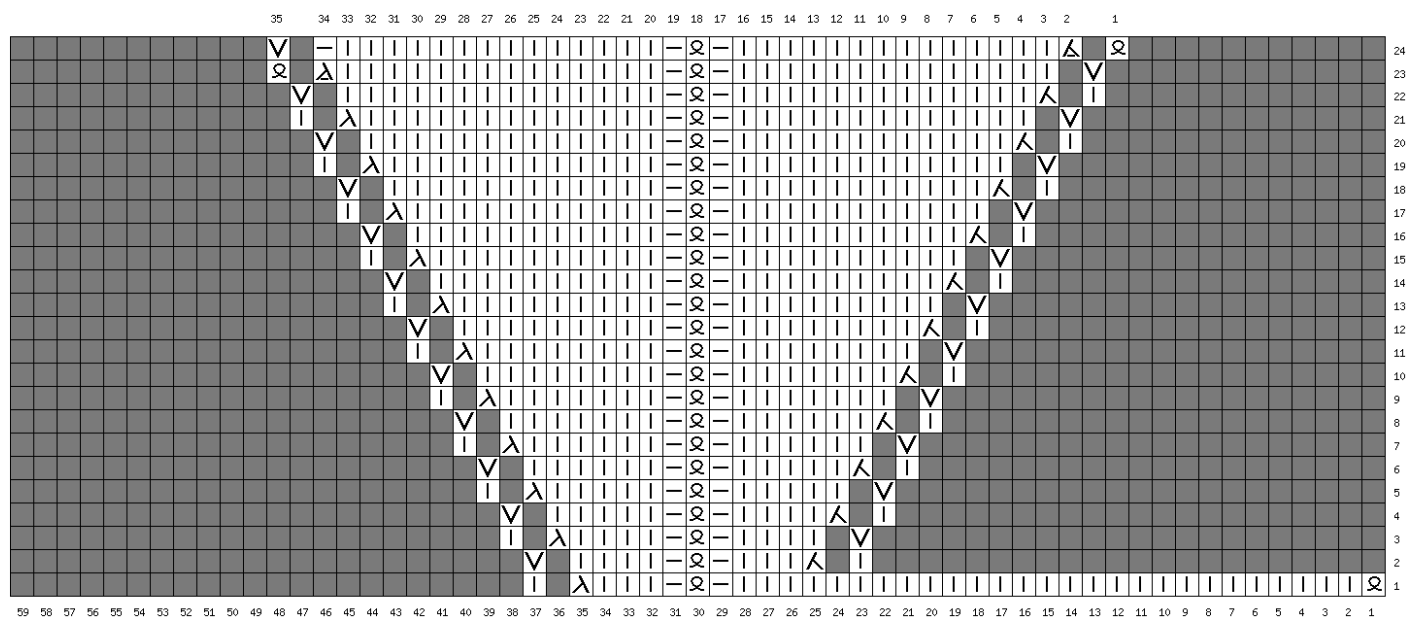


Схема В1-с (задняя/нижняя часть носка), размер М

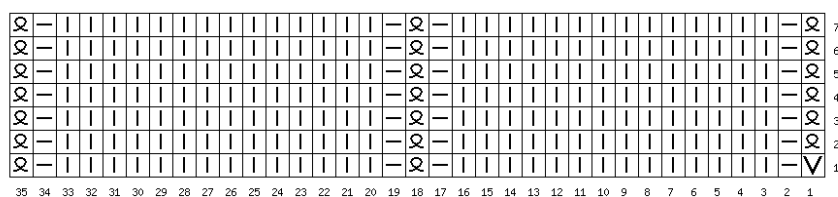


Схема В2 (верхняя часть носка), размер М

—	—				—					—	—	⌘	—	⌘	—	⌘	—	⌘	—	⌘	—	—					—				—	—	32			
—	—				—					—	—	⌘	—	⌘	—	⌘	—	⌘	—	⌘	—	—	—					—				—	—	31		
—	—		○		—		○		—	—	—	⌘	—	⌘	—	⌘	—	⌘	—	⌘	—	—	—		○		—		○		—	—	30			
—	—	○	■	▲	—	▲	■	○	—	—	—	⌘	—	⌘	—	⌘	—	⌘	—	⌘	—	—	—	○	■	▲	—	▲	■	○	—	—	29			
—	—				—				—	—	—	⌘	—	⌘	—	⌘	—	⌘	—	⌘	—	—	—					—				—	—	28		
—	—				—				—	—	—	⌘	—	⌘	—	⌘	—	⌘	—	⌘	—	—	—					—				—	—	27		
—	—		○		—		○		—	—	—	⌘	—	⌘	—	⌘	—	⌘	—	⌘	—	—	—		○		—		○		—	—	26			
—	—	▲	■	○	—	○	■	▲	—	—	—	⌘	—	⌘	—	⌘	—	⌘	—	⌘	—	—	—	▲	■	○	—	○	■	▲	—	—	25			
—	—				—						○					▲	—	▲					○					—				—	—	24		
—	—				—						○					▲		—	▲					○					—				—	23		
—	—		○		—											▲		—	▲									—		○		—	22			
—	—	○	■	▲	—											▲		—	▲									—	▲	■	○	—	21			
—	—				—							▲					—	—	▲				▲						○				—	20		
—	—				—	○						▲					—	—	▲				▲						○	—				—	19	
—	—		○		—							○					▲	—	▲					○						—		○		—	18	
—	—	▲	■	○	—											▲		—	▲									—	○	■	▲	—	17			
—	—				—											▲		—	▲									—				—	16			
—	—				—											▲		—	▲									—				—	15			
—	—		○		—								▲				—	—	▲				▲						○	—		○		—	14	
—	—	○	■	▲	—	○						▲					—	—	▲					▲						○	—	▲	■	○	—	13
—	—				—											▲	—	▲										—				—	12			
—	—				—											▲		—	▲									—				—	11			
—	—		○		—											▲		—	▲									—		○		—	10			
—	—	▲	■	○	—								▲				—	—	▲				▲						○	—	○	■	▲	—	9	
—	—				—							▲					—	—	▲				▲						○	—				—	8	
—	—				—	○						▲					—	—	▲				▲							○	—				—	7
—	—		○		—											▲	—	▲											—		○		—	6		
—	—	○	■	▲	—											▲		—	▲									—	▲	■	○	—	5			
—	—				—											▲		—	▲									—				—	4			
—	—				—											▲		—	▲									—				—	3			
—	—		○		—		○						▲				—	—	▲				▲						○	—		○		—	2	
—	—	▲	■	○	—	○						▲					—	—	▲					▲						○	—	○	■	▲	—	1
35	34	33	32	31	30	29	28	27	26	25	24	23	22	21	20	19	18	17	16	15	14	13	12	11	10	9	8	7	6	5	4	3	2	1		

Схема С1 (задняя/нижняя часть носка), размер М

Q	-													Q		-	Q	-		Q															-	Q	22
Q	-	Λ												O		-	Q	-		O														Λ	-	Q	21
Q	-													Q		-	Q	-		Q															-	Q	20
Q	-		Λ											O		-	Q	-		O													Λ		-	Q	19
Q	-													Q		-	Q	-		Q															-	Q	18
Q	-			Λ										O		-	Q	-		O													Λ		-	Q	17
Q	-													Q		-	Q	-		Q															-	Q	16
Q	-				Λ									O		-	Q	-		O													Λ		-	Q	15
Q	-													Q		-	Q	-		Q															-	Q	14
Q	-					Λ								O		-	Q	-		O												Λ			-	Q	13
Q	-													Q		-	Q	-		Q															-	Q	12
Q	-						Λ							O		-	Q	-		O												Λ			-	Q	11
Q	-													Q		-	Q	-		Q															-	Q	10
Q	-							Λ						O		-	Q	-		O												Λ			-	Q	9
Q	-													Q		-	Q	-		Q															-	Q	8
Q	-								Λ					O		-	Q	-		O												Λ			-	Q	7
Q	-													Q		-	Q	-		Q															-	Q	6
Q	-									Λ				O		-	Q	-		O												Λ			-	Q	5
Q	-													Q		-	Q	-		Q															-	Q	4
Q	-											Λ		O		-	Q	-		O												Λ			-	Q	3
Q	-													Q		-	Q	-		Q															-	Q	2
Q	-												Λ	O		-	Q	-		O												Λ			-	Q	1
35	34	33	32	31	30	29	28	27	26	25	24	23	22	21	20	19	18	17	16	15	14	13	12	11	10	9	8	7	6	5	4	3	2	1			

Схема D1 (задняя/нижняя часть носка), размер М

Q	-															-	Q	-														-	Q	
35	34	33	32	31	30	29	28	27	26	25	24	23	22	21	20	19	18	17	16	15	14	13	12	11	10	9	8	7	6	5	4	3	2	1

Схема С2 (верхняя часть носка), размер М

—	—		○		—						○					Λ	—	Λ					○					—		○		—	46						
—	—	○	■	▲	—						○					Λ	■	—	■	Λ					○				—	▲	■	○	—	45					
—	—				—						○					Λ	—	■	—	■	—	Λ					○				—				—	44			
—	—				—											Λ	■	—	■	—	■	—	■	—	Λ					○		—				—	43		
—	—		○		—		○									Λ	—	■	—	■	—	■	—	■	—	Λ					○		—		○		—	42	
—	—	▲	■	○	—	○										Λ	■	—	■	—	■	—	■	—	■	—	Λ					○	—	○	■	▲	—	41	
—	—				—											—	■	—	■	—	■	—	■	—	■	—	—					—				—	40		
—	—				—											—	■	—	■	—	■	—	■	—	■	—	—	—				—				—	39		
—	—		○		—		○		—	—	—	■	—	■	—	■	—	■	—	■	—	■	—	■	—	■	—	—	—		○		—		○		—	38	
—	—	○	■	▲	—	▲	■	○	—	—	—	■	—	■	—	■	—	■	—	■	—	■	—	■	—	—	—	—	○	■	▲	—	▲	■	○	—	37		
—	—				—				—	—	—	■	—	■	—	■	—	■	—	■	—	■	—	■	—	—	—				—				—	36			
—	—				—				—	—	—	■	—	■	—	■	—	■	—	■	—	■	—	■	—	—	—				—				—	35			
—	—		○		—		○		—	—	—	■	—	■	—	■	—	■	—	■	—	■	—	■	—	—	—		○		—		○		—	34			
—	—	▲	■	○	—	○	■	▲	—	—	—	■	—	■	—	■	—	■	—	■	—	■	—	■	—	—	—	▲	■	○	—	○	■	▲	—	33			
—	—				—											Λ	—	Λ					○					—				—				—	32		
—	—				—											Λ		—		Λ					○				—				—				—	31	
—	—		○		—											Λ			—		Λ					○			—		○		—		○		—	30	
—	—	○	■	▲	—											Λ			—			Λ					○		—	▲	■	○	—	—	—	29			
—	—				—		○									Λ				—					Λ					○	—				—	28			
—	—				—	○										Λ					—					Λ					○	—				—	27		
—	—		○		—											Λ	—	Λ					○					—		○		—		○		—	26		
—	—	▲	■	○	—											Λ	■	—	■	Λ					○				—	○	■	▲	—	—	—	25			
—	—				—											Λ	—	■	—	■	—	Λ					○			—				—				—	24
—	—				—											Λ	■	—	■	—	■	—	■	—	Λ					○		—				—	23		
—	—		○		—		○									Λ	—	■	—	■	—	■	—	■	—	Λ					○		—		○		—	22	
—	—	○	■	▲	—	○										Λ	■	—	■	—	■	—	■	—	■	—	Λ					○	—	▲	■	○	—	21	
—	—				—											—	■	—	■	—	■	—	■	—	■	—	—				—				—	20			
—	—				—											—	■	—	■	—	■	—	■	—	■	—	—	—				—				—	19		
—	—		○		—		○		—	—	—	■	—	■	—	■	—	■	—	■	—	■	—	■	—	—	—		○		—		○		—	18			
—	—	▲	■	○	—	○	■	▲	—	—	—	■	—	■	—	■	—	■	—	■	—	■	—	■	—	—	—	▲	■	○	—	○	■	▲	—	17			
—	—				—				—	—	—	■	—	■	—	■	—	■	—	■	—	■	—	■	—	—	—				—				—	16			
—	—				—				—	—	—	■	—	■	—	■	—	■	—	■	—	■	—	■	—	—	—				—				—	15			
—	—		○		—		○		—	—	—	■	—	■	—	■	—	■	—	■	—	■	—	■	—	—	—		○		—		○		—	14			
—	—	○	■	▲	—	▲	■	○	—	—	—	■	—	■	—	■	—	■	—	■	—	■	—	■	—	—	—	—	○	■	▲	—	▲	■	○	—	13		
—	—				—											Λ	—	Λ					○					—				—				—	12		
—	—				—											Λ		—		Λ					○				—				—				—	11	
—	—		○		—											Λ			—		Λ					○			—		○		—		○		—	10	
—	—	▲	■	○	—											Λ			—			Λ					○		—	○	■	▲	—	—	—	9			
—	—				—		○									Λ				—					Λ					○	—				—	8			
—	—				—	○										Λ				—					Λ					○	—				—	7			
—	—		○		—											Λ	—	Λ					○					—		○		—		○		—	6		
—	—	○	■	▲	—											Λ	■	—	■	Λ					○				—	▲	■	○	—	—	—	5			
—	—				—											Λ	—	■	—	■	—	Λ					○		—				—				—	4	
—	—				—											Λ	■	—	■	—	■	—	■	—	Λ					○		—				—	3		
—	—		○		—		○									Λ	—	■	—	■	—	■	—	■	—	Λ					○		—		○		—	2	
—	—	▲	■	○	—	○										Λ	■	—	■	—	■	—	■	—	■	—	Λ					○	—	○	■	▲	—	1	
35	34	33	32	31	30	29	28	27	26	25	24	23	22	21	20	19	18	17	16	15	14	13	12	11	10	9	8	7	6	5	4	3	2	1					

Схема D2 (верхняя часть носка), размер М

—	—	■	—	■	—	■	—	■	—	■	—	■	—	■	—	■	—	■	—	■	—	■	—	■	—	■	—	■	—	■	—	■	—	—	
35	34	33	32	31	30	29	28	27	26	25	24	23	22	21	20	19	18	17	16	15	14	13	12	11	10	9	8	7	6	5	4	3	2	1	

Схема E1 (задняя/нижняя часть носка), размер М

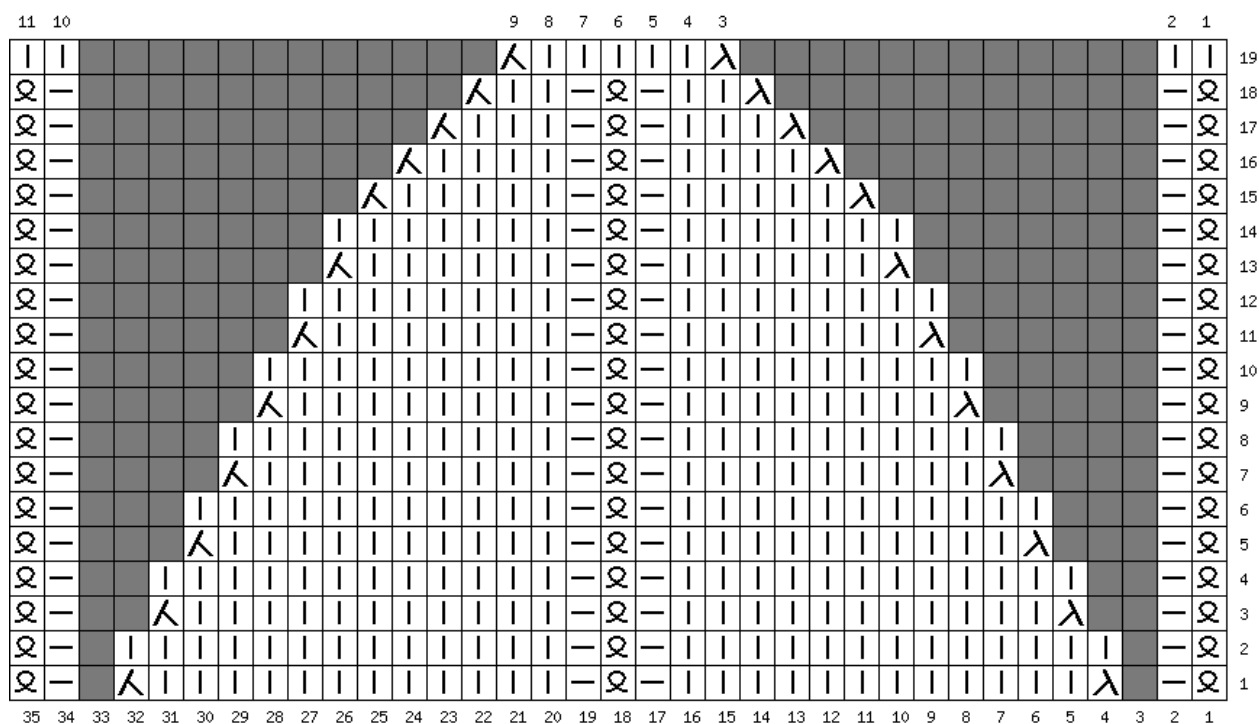


Схема E2 (верхняя часть носка), размер М

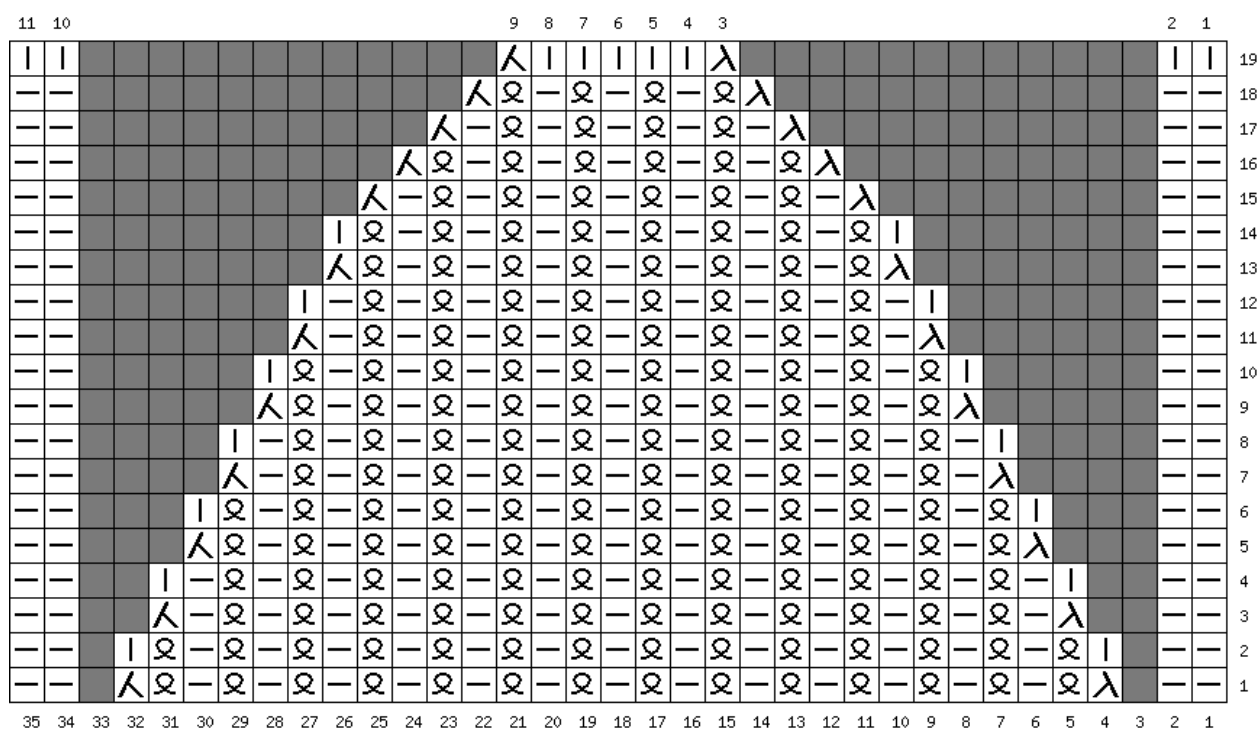


Схема А1 (задняя часть носка), размер L

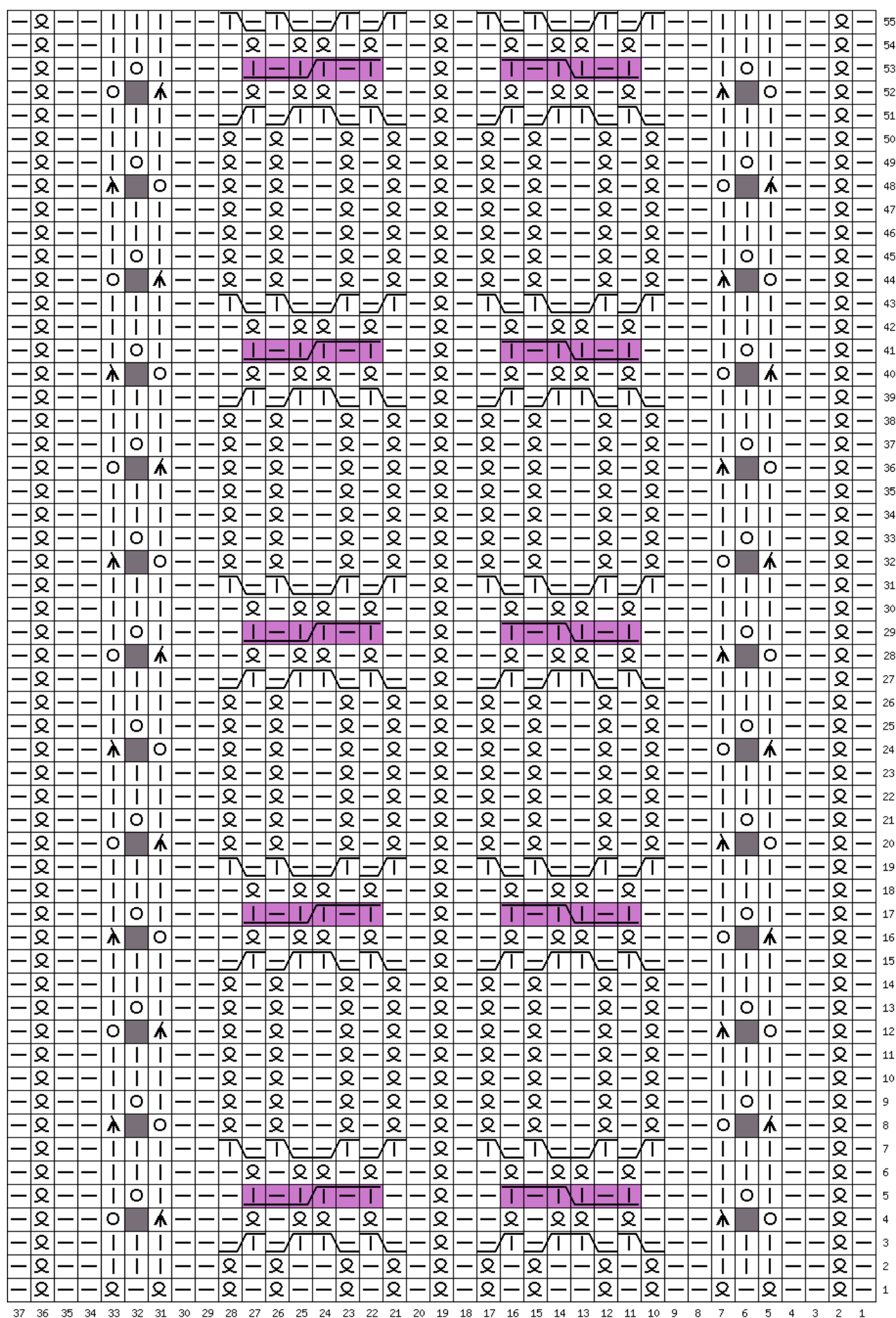


Схема А2 (передняя часть носка), размер L

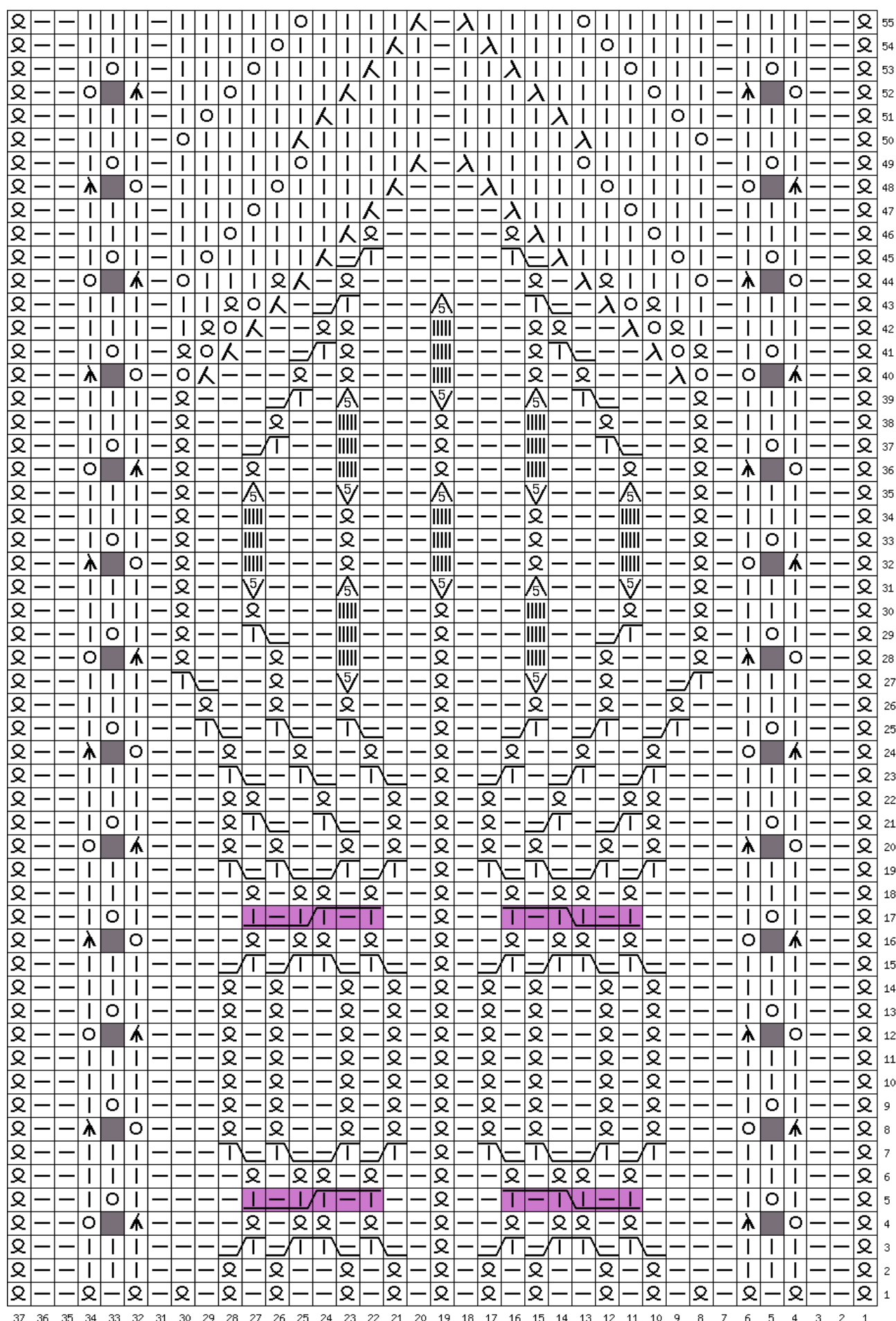


Схема В1-а (задняя часть носка), размер L

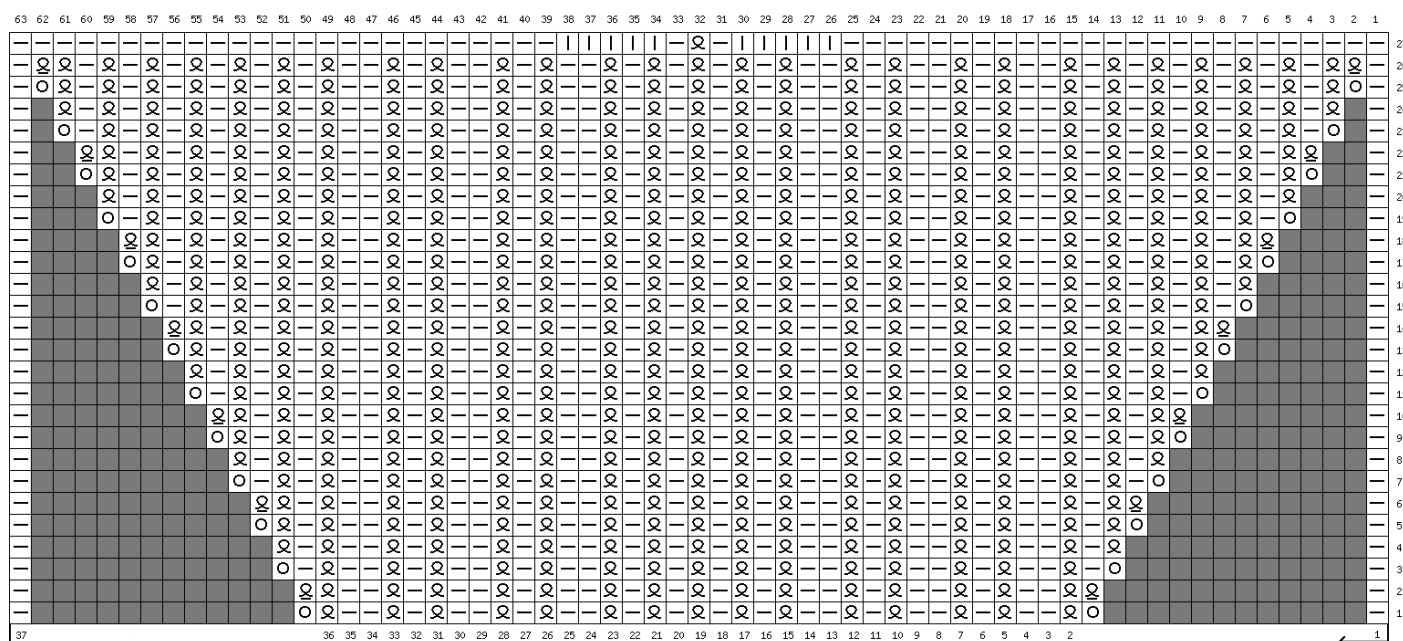


Схема В1-б (задняя/нижняя часть носка), размер L

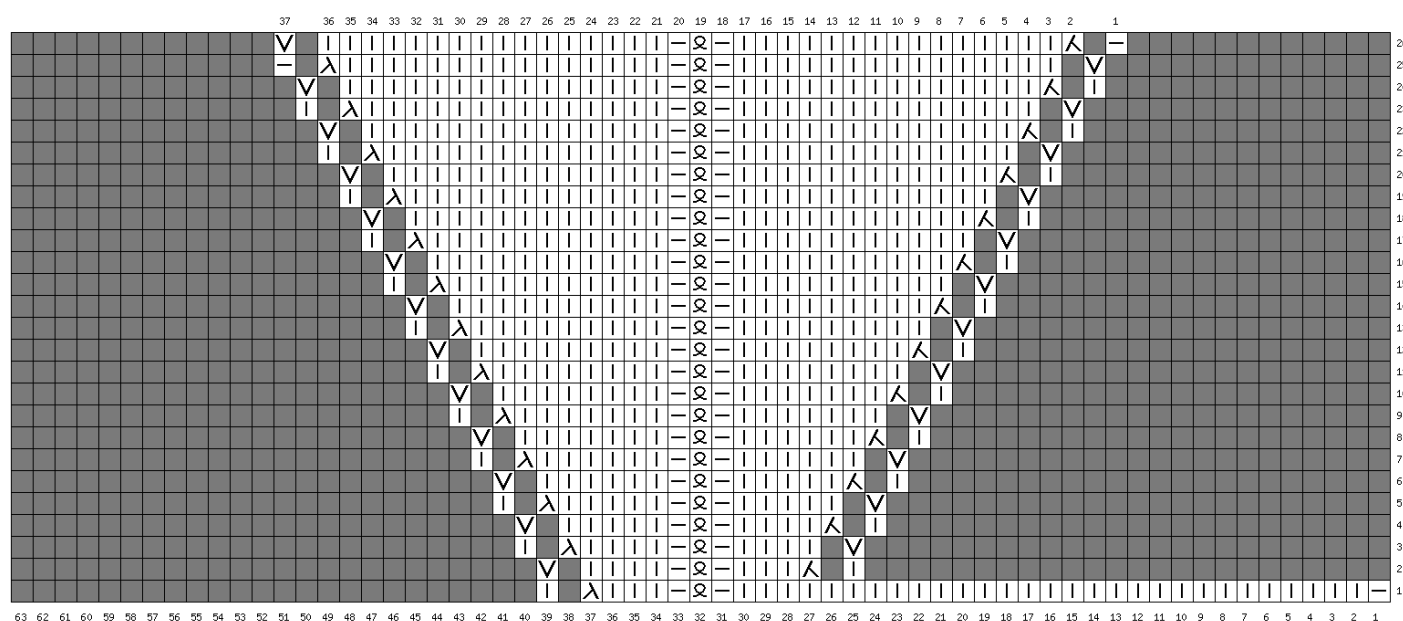


Схема В1-с (задняя/нижняя часть носка), размер L

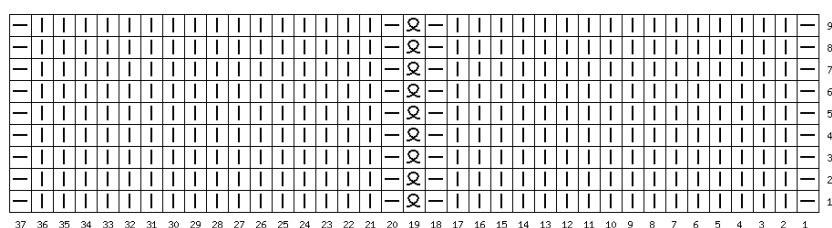


Схема В2 (верхняя часть носка), размер L

Q	-	-				-				o					^	-	Q	-	Q	-	^					o				-				-	-	Q	36	
Q	-	-				-			o						^	Q	-	Q	-	Q	-	Q	^					o			-				-	-	Q	35
Q	-	-		o		-		o						^	-	Q	-	Q	-	Q	-	Q	-	^					o		-		o		-	-	Q	34
Q	-	-	^	■	o	-	o						^	Q	-	Q	-	Q	-	Q	-	Q	-	Q	^					o	-	o	■	^	-	-	Q	33
Q	-	-				-					-	-	Q	-	Q	-	Q	-	Q	-	Q	-	Q	-	-					-				-	-	Q	32	
Q	-	-				-				-	-	-	Q	-	Q	-	Q	-	Q	-	Q	-	Q	-	-	-				-				-	-	Q	31	
Q	-	-		o		-		o		-	-	-	Q	-	Q	-	Q	-	Q	-	Q	-	Q	-	-	-		o		-		o		-	-	Q	30	
Q	-	-	o	■	^	-	^	■	o	-	-	-	Q	-	Q	-	Q	-	Q	-	Q	-	Q	-	-	-	o	■	^	-	^	■	o	-	-	Q	29	
Q	-	-				-				-	-	-	Q	-	Q	-	Q	-	Q	-	Q	-	Q	-	-	-				-				-	-	Q	28	
Q	-	-				-				-	-	-	Q	-	Q	-	Q	-	Q	-	Q	-	Q	-	-	-				-				-	-	Q	27	
Q	-	-		o		-		o		-	-	-	Q	-	Q	-	Q	-	Q	-	Q	-	Q	-	-	-		o		-		o		-	-	Q	26	
Q	-	-	^	■	o	-	o	■	^	-	-	-	Q	-	Q	-	Q	-	Q	-	Q	-	Q	-	-	-	^	■	o	-	o	■	^	-	-	Q	25	
Q	-	-				-					o					^	-	^					o					-				-	-	Q	24			
Q	-	-				-					o				^		-		^				o					-				-	-	Q	23			
Q	-	-		o		-				o					^			-			^				o				-		o		-	-	Q	22		
Q	-	-	o	■	^	-			o					^				-				^				o			-	^	■	o	-	-	Q	21		
Q	-	-				-		o					^				-					^				o		-				-	-	Q	20			
Q	-	-				-	o						^				-					^				o	-				-	-	Q	19				
Q	-	-		o		-						o				^	-	^					o				-		o		-	-	Q	18				
Q	-	-	^	■	o	-					o				^		-		^				o				-	o	■	^	-	-	Q	17				
Q	-	-				-				o				^			-			^				o				-				-	-	Q	16			
Q	-	-				-			o				^			-				^				o			-				-	-	Q	15				
Q	-	-		o		-		o					^			-					^				o		-		o		-	-	Q	14				
Q	-	-	o	■	^	-	o					^				-					^				o	-	^	■	o	-	-	Q	13					
Q	-	-				-						o				^	-	^					o				-				-	-	Q	12				
Q	-	-				-					o				^		-		^				o				-				-	-	Q	11				
Q	-	-		o		-				o				^		-			^				o				-		o		-	-	Q	10				
Q	-	-	^	■	o	-			o				^			-				^				o			-	o	■	^	-	-	Q	9				
Q	-	-				-		o					^			-				^				o		-				-	-	Q	8					
Q	-	-				-	o					^			-					^				o	-				-	-	Q	7						
Q	-	-		o		-						o				^	-	^					o			-		o		-	-	Q	6					
Q	-	-	o	■	^	-					o				^		-		^				o			-	^	■	o	-	-	Q	5					
Q	-	-				-				o				^		-			^				o			-				-	-	Q	4					
Q	-	-				-			o				^		-				^				o			-				-	-	Q	3					
Q	-	-		o		-		o					^		-					^				o		-		o		-	-	Q	2					
Q	-	-	^	■	o	-	o					^			-					^				o	-	o	■	^	-	-	Q	1						
37	36	35	34	33	32	31	30	29	28	27	26	25	24	23	22	21	20	19	18	17	16	15	14	13	12	11	10	9	8	7	6	5	4	3	2	1		

Схема С1 (задняя/нижняя часть носка), размер L

—																	⊗		—	⊗	—		⊗																							—	26	
—	λ																⊙		—	⊗	—		⊙																					λ		—	25	
—																	⊗		—	⊗	—		⊗																								—	24
—		λ															⊙		—	⊗	—		⊙																			λ		—	23			
—																	⊗		—	⊗	—		⊗																							—	22	
—				λ													⊙		—	⊗	—		⊙																		λ			—	21			
—																	⊗		—	⊗	—		⊗																						—	20		
—					λ												⊙		—	⊗	—		⊙																		λ				—	19		
—																	⊗		—	⊗	—		⊗																							—	18	
—						λ											⊙		—	⊗	—		⊙																	λ					—	17		
—																	⊗		—	⊗	—		⊗																							—	16	
—							λ										⊙		—	⊗	—		⊙																λ						—	15		
—																	⊗		—	⊗	—		⊗																							—	14	
—								λ									⊙		—	⊗	—		⊙														λ								—	13		
—																	⊗		—	⊗	—		⊗																							—	12	
—									λ								⊙		—	⊗	—		⊙													λ									—	11		
—																	⊗		—	⊗	—		⊗																							—	10	
—										λ							⊙		—	⊗	—		⊙											λ											—	9		
—																	⊗		—	⊗	—		⊗																							—	8	
—																	⊗		—	⊗	—		⊗										λ												—	7		
—																	⊗		—	⊗	—		⊗																							—	6	
—																	⊗		—	⊗	—		⊗											λ												—	5	
—																	⊗		—	⊗	—		⊗																							—	4	
—																	λ		⊙	—	⊗	—		⊙											λ											—	3	
—																		⊗		—	⊗	—		⊗																						—	2	
—																	λ		⊙	—	⊗	—		⊙										λ												—	1	
37	36	35	34	33	32	31	30	29	28	27	26	25	24	23	22	21	20	19	18	17	16	15	14	13	12	11	10	9	8	7	6	5	4	3	2	1												

Схема D1 (задняя/нижняя часть носка), размер L

-																-	Q	-															-			
37	36	35	34	33	32	31	30	29	28	27	26	25	24	23	22	21	20	19	18	17	16	15	14	13	12	11	10	9	8	7	6	5	4	3	2	1

Схема Е1 (задняя/нижняя часть носка), размер L

[illegible]

Схема Е2 (верхняя часть носка), размер L

[illegible]

