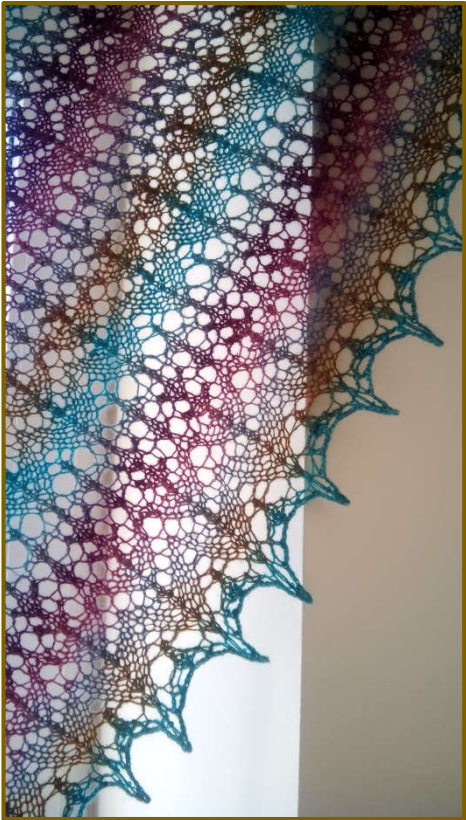


«Марина»



Пряжа – от 80 до 120 г
Dundaga (100% Wool)
550 m / 100 g
Спицы – 3.0 мм
Бисер – 20 г
Крючок –
1.75 мм (для закрытия)
0.75 мм (для бисера)
Булавки для блокировки
лиц - лицевая петля
изн - изнаночная петля
Н – накид

Шаль треугольной формы, вяжется от середины основания к кайме.
На схеме представлена ½ шали, после центральной петли вязать симметрично.
Два накида подряд с изнаночной стороны провязывать сначала изнаночной, за тем, лицевой петлём.

В чётных рядах схемы вязать изнаночными.

Бисер можно использовать как по всей шали, так и только в ряду закрытия.

Две первые и две последние петли шали относятся к кромочным (**Кр**), вязать их так:
в начале ряда первую петлю снять, лицевая, в конце ряда – лицевая, изнаночная.

В описании представлено два варианта схемы. В **СХЕМЕ 2** узор расположен со смещением.

По какой схеме вязать – решать вам!

Обратите внимание! Схема имеет цветные обозначения.

Если Вы печатаете черно-белое изображение, отметьте цветом соответствующие клеточки вручную!

Описание

Из одной петли вывязать три петли (лиц, Н, лиц) по **МК**.

Связать установочные ряды:

1 ряд: лиц, Н, лиц, Н, лиц; **2 ряд:** Кр, Н, изн, Н, Кр;

3 ряд: Кр, Н, лиц, Н, лиц, Н, лиц, Н, Кр; **4 ряд:** Кр, изн до Кр, Кр;

Со следующего ряда вязать по Схеме с 1 ряда.

Для Схемы 1. Повторить раппорт с 21 по 68 ряд 3 (4, 5) раз.

Далее провязать 69 ряд, в 70 ряду поставить бисер, в 71 ряду закрыть крючком.

Для Схемы 2. Повторить раппорт с 17 по 60 ряд 4 (5, 6) раз.

Далее провязать 61 ряд, в 62 ряду поставить бисер, в 63 ряду закрыть крючком.

*Деликатно постирать, прополоскать, заблокировать,
дождаться полного высыхания.*

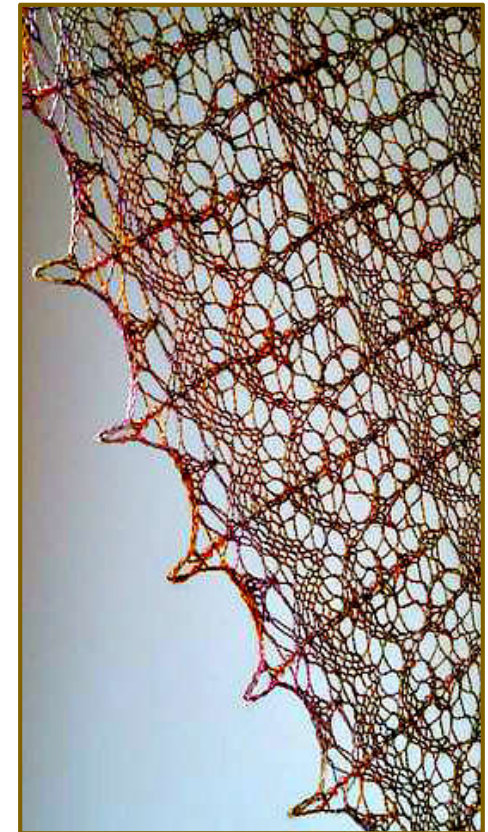
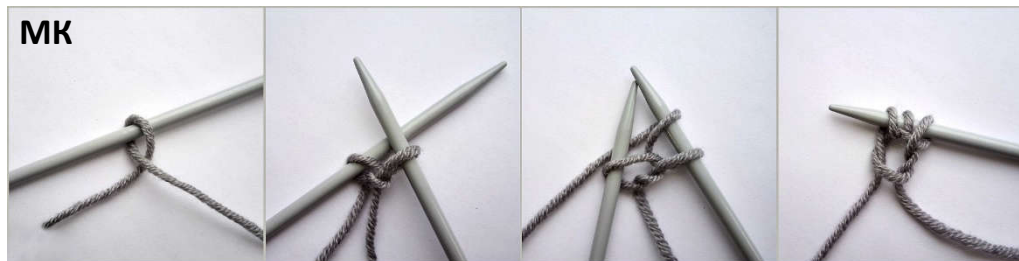
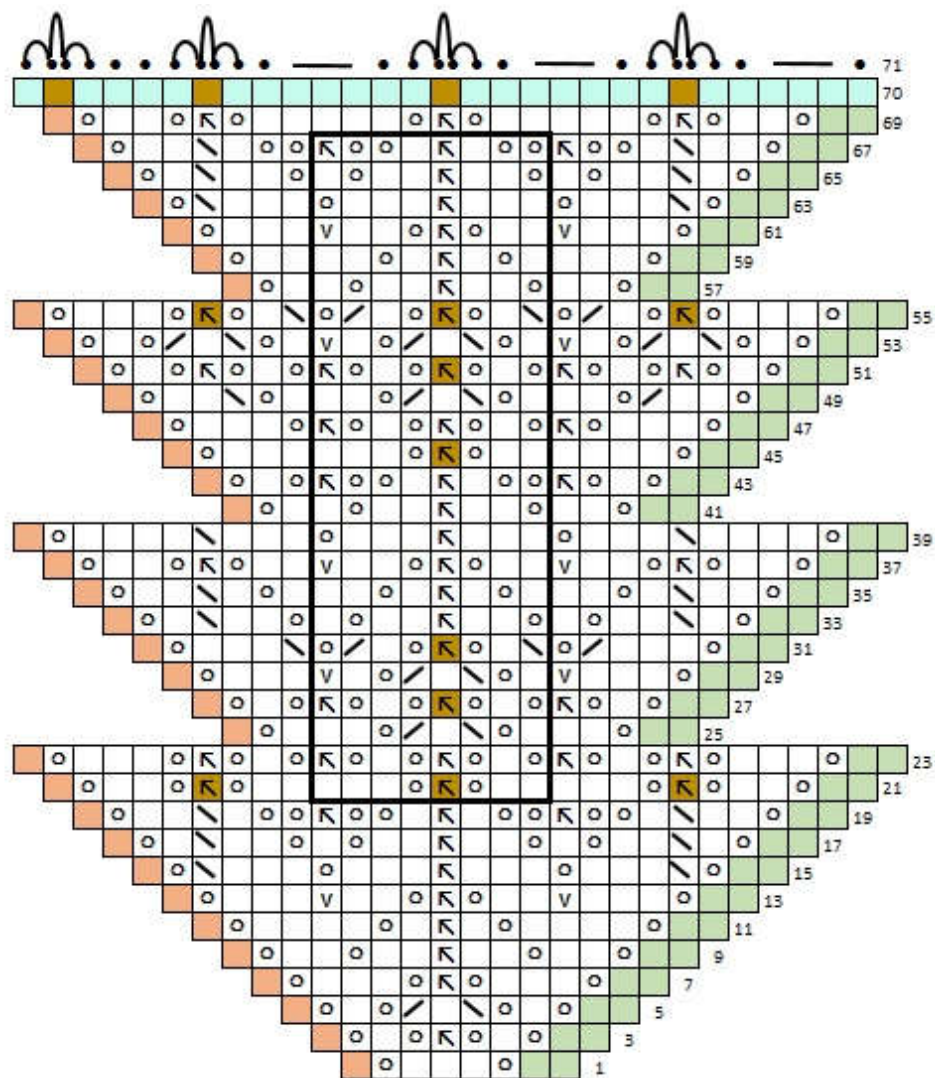
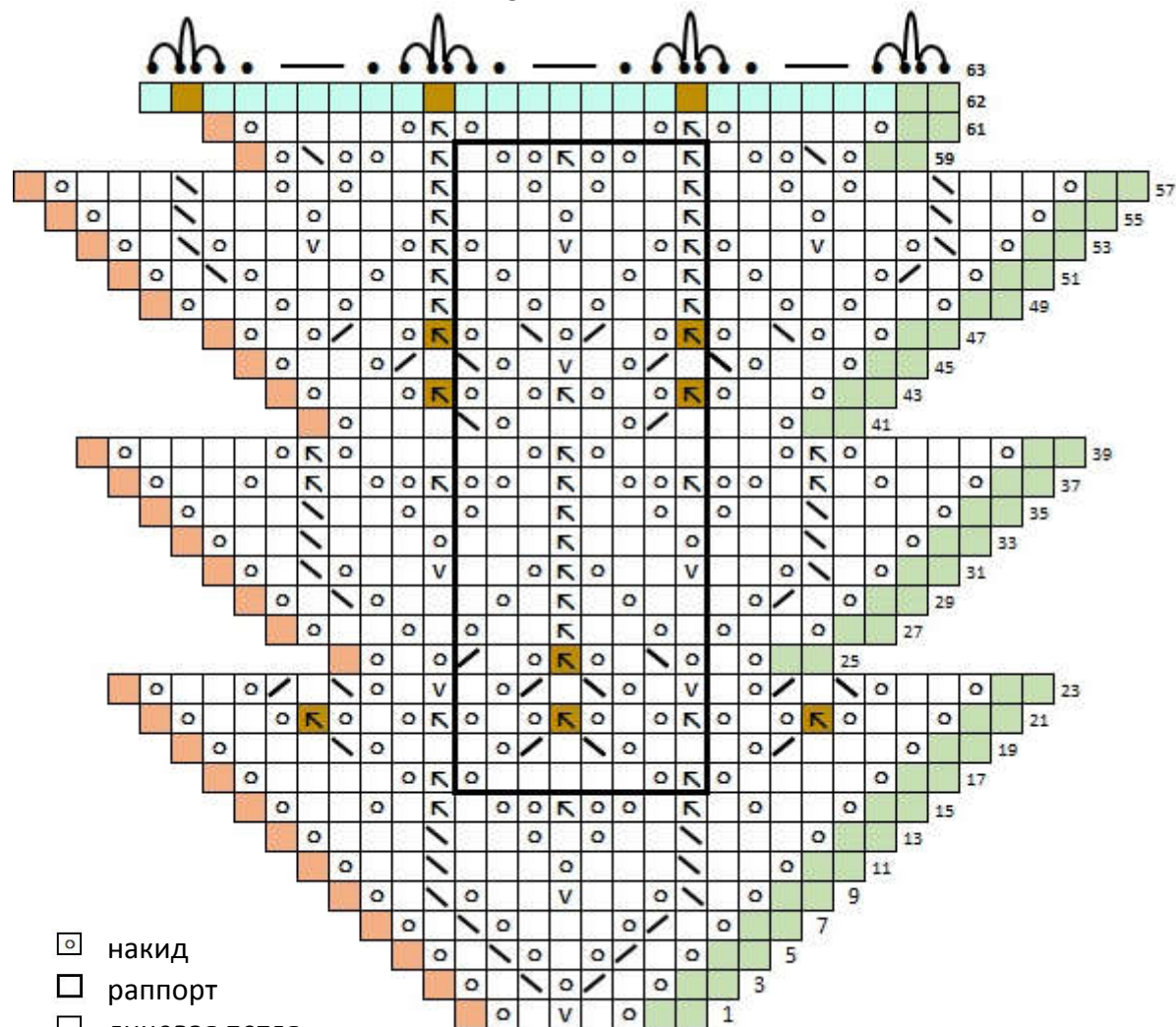


СХЕМА 1



в одну петлю со спицы - СБН, арка из 6 ВП, СБН
 в одну петлю со спицы - СБН, арка из 3 ВП, СБН
 три петли провязанные одним СБН
 СБН, между СБН по 1 ВП, если нет других указаний

СХЕМА 2



- накид
- раппорт
- лицевая петля
- кромочные петли
- центральная петля шали
- ▤ две петли вместе лицевой с наклоном влево
- ▥ две петли вместе лицевой с наклоном вправо
- изнаночный ряд (вязать изнаночными)
- на провязанную петлю поставить бисер
- ▧ три петли вместе лицевой (с наклоном влево)
- ▨ из одной петли вывязать две (сначала лицевую, затем изнаночную)

ВП – воздушная петля
 СБН – столбик без накида