



Lime Leaf Beret

©Olga Mayskay

#Lime_Leaf_Beret @olga_mayskay 2019

Конструкция: Берет вяжется по кругу снизу вверх. Наборный край обрабатывается методом i-cord.

Размеры: Размеры соответствуют обхвату головы **52-54, 56-58.**

Вам потребуется:

- Пряжа 100% меринос 120м/50гр Lana Grossa Cool Wool Big. Либо любая другая пряжа похожая по составу и метражу.
- круговые спицы диаметром 3,5 мм и 4,5 мм, с длиной лески 40 см, набор чулочных спиц 4,5 мм для закрытия макушки и вязания i-cord.
- бросовая нить, крючок для временного набора, маркер, трикотажная игла.

Плотность вязания:

22 петли х **32** ряда = 10 см х 10 см, спицами **4.5** мм лицевой гладью, после ВТО.

Важно! Подбирайте размер спиц индивидуально для точного попадания в заданную плотность вязания!

Сокращения:

лиц.п. - лицевая петля;

изн.п. - изнаночная петля;

2вм.лиц. – провязать две петли вместе лицевой (см.Техники и приемы);

3вм.лиц.п. – провязать три петли вместе лицевой с центральной петлей сверху. Снять две петли не провязывая, на правую спицу как при лицевом вязании, провязать лицевой следующую петлю, протянуть ее через две снятые петли(см.Техники и приемы);

П.Н. - прямой накид. Для выполнения прямого накида, необходимо захватить рабочую нить сверху, движением к себе, набрасывая рабочую нить спереди назад. В следующем ряду провязать его лицевой петлей за правую стенку (см.Техники и приемы);

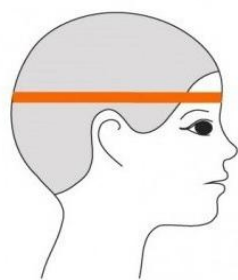
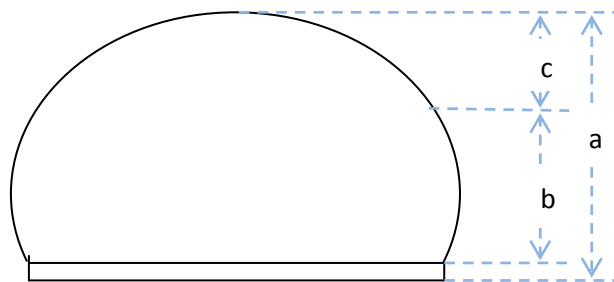
О.Н.- обратный накид. Для выполнения обратного накида, необходимо концом правой спицы захватить рабочую нить снизу, движением от себя, набрасывая рабочую нить на правую спицу сзади на перед. В следующем ряду провязать его лицевой петлей за левую стенку (см.Техники и приемы);

ПЛЛ – прибавка лицевой петли из петли нижнего ряда. Прибавка осуществляется на базе провязанной петли из петли предыдущего ряда, для этого ввести спицу под левую стенку петли нижнего ряда и вывязать 1 лиц.п (см.Техники и приемы);

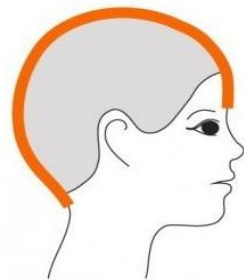
МНР- маркер начала ряда;

ВТО – влажно-тепловая обработка.

Технический рисунок:



Окружность головы



Глубина шапки

Размер берета	Глубина головы	Прямая часть (b)	Высота убавок (c)	Общая высота (a)
52	33-34 см	9,5 см	8,5 см	18,5 см
54	34-35 см	10,0 см	10,0 см	20,5 см
56	36-38 см	10,5 см	10,0 см	21,0 см
58	39-40 см	11,5 см	10,5 см	22,5 см

Порядок работы:

Временным набором бросовой нитью на спицы **3,5** мм набрать **100 (108)** петель. Отмотать от мотка **4-5** метров пряжи (для закрытия петель i-cord), нить не обрезать. Установить МНР и вязать по кругу два ряда лицевой гладью нитью, которая идет к мотку.

Ссылка на "Временный набор бросовой нитью": <https://youtu.be/2DFg7EqUjvk>

В следующем ряду сменить спицы на **4.5** мм, выполнить прибавки.

Для размера **52-54**: МНР, *3 лиц., ПЛЛ, 2 лиц., ПЛЛ*, повторить от * до * до конца ряда еще **38** раз. Прибавлено **40** петель. На спицах **140** петель.

Для размера **56-58**: МНР, *3 лиц., ПЛЛ*, повторить от * до * до конца ряда еще **35** раз. Прибавлено **36** петель. На спицах **144** петли.

Далее вязать согласно схемы.

Для размера **52-54** вязать по схеме 1, повторяя раппорт узора всего **10** раз.

Для размера **56-58** вязать по схеме 1, повторяя раппорт узора всего **12** раз.

Схема 1

											•		•	5
											•		•	3
											•		•	1
14	13	12	11	10	9	8	7	6	5	4	3	2	1	

← Раппорт узора для размера **56-58**

← Раппорт узора для размера **52-54**

Для размера **52-54** вязать в высоту **8** рядов.

Для размера **56-58** вязать в высоту **10** рядов.

Приступаем к вязанию основной части берета.

Схемы читать справа налево, снизу вверх. В схемах указаны только нечетные ряды, все четные ряды вяжутся по рисунку. Вязать берет до конца схемы.

Схема 2

для размера **52-54**

(продолжить вязание с **9** ряда)

Условные обозначения



- лиц. п.



- 2 в.м.лиц.пр.



- 3 в.м.лиц. с центр. петлей сверху



- изн.п.



- п.н.



- о.н.

Во время вязания схемы, для размера **52** необходимо пропустить выделенные ряды с **23-26** и с **45-46**. С **60** ряда схемы, ряды идут по порядку. В **60** ряду схемы, МНР необходимо перенести на одну петлю влево

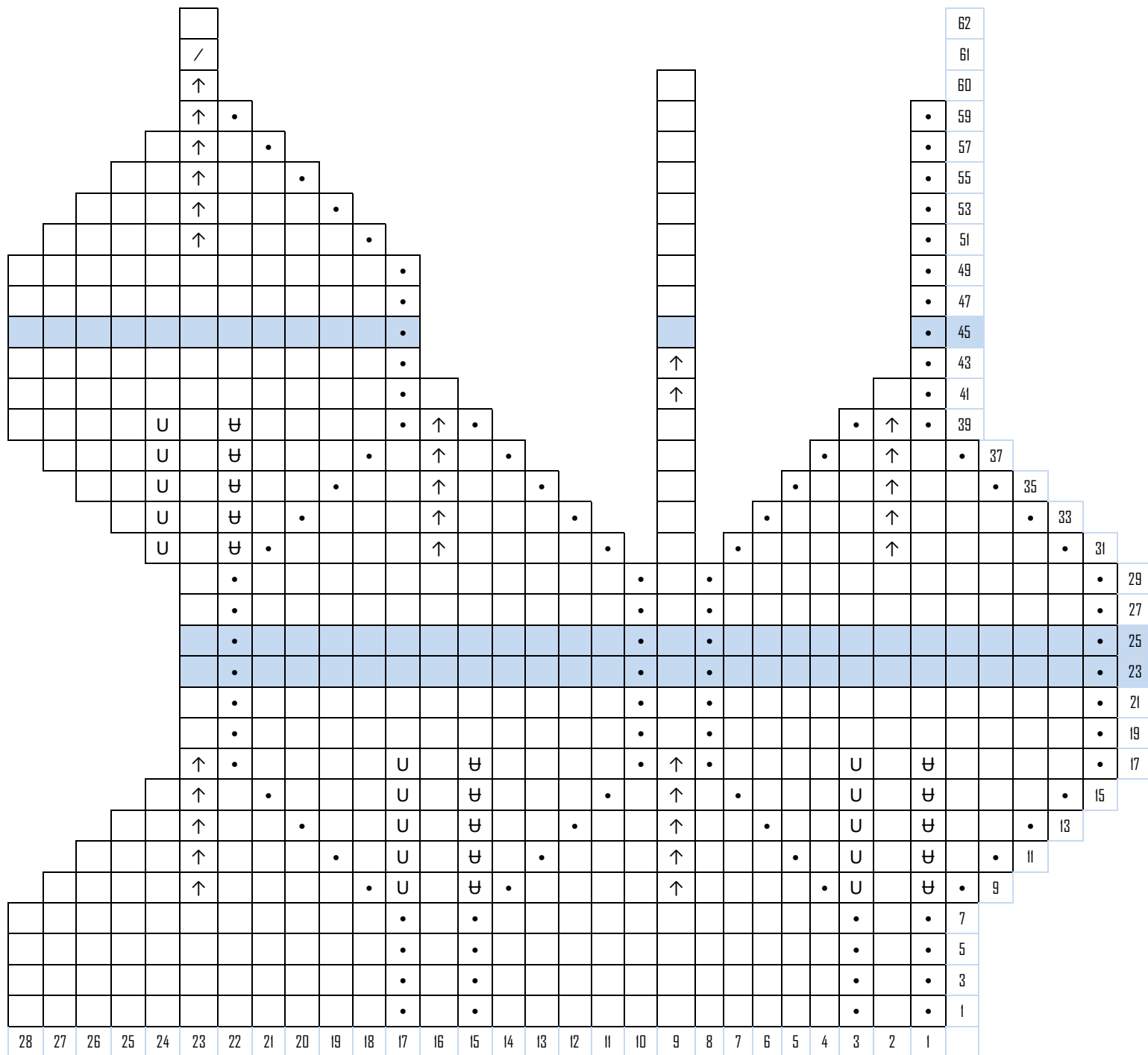


Схема 3

для размера 56-58

(продолжить вязание с II ряда)

Условные обозначения



- лиц.п.



- 2 в.м.лиц.пр.



- 3 в.м.лиц. с центр. петлей сверху



- изн.п.

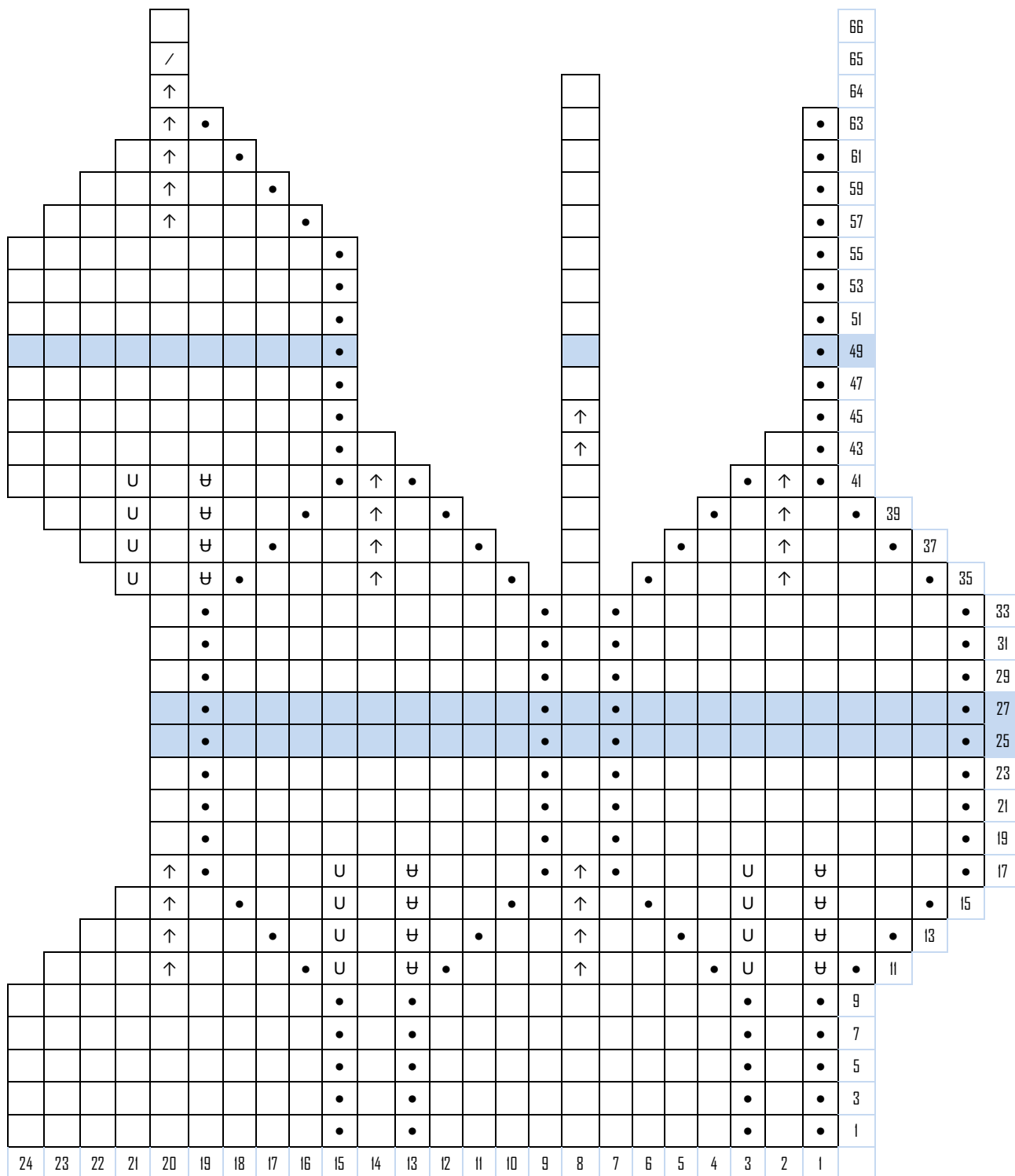


- п.н.



- о.н.

Во время вязания схемы, для размера 56 необходимо пропустить выделенные ряды с 25-28 и с 49-50. С 63 ряда схемы, ряды идут по порядку. В 64 ряду схемы, МНР необходимо перенести на одну петлю влево.



Оформить макушку берета полым шнуром. Для этого необходимо на оставшихся петлях (если для вас этих петель много, убавьте их до **3-4**) связать хвостик полым шнуром (см. Техники и приемы) на высоту **1,5-2,0** см. Сшить петли трикотажным швом или аккуратно стянуть иглой, спрятать кончик нити, заправив его на изнаночную сторону.

Переходим к оформлению наборного края методом **i-cord**.

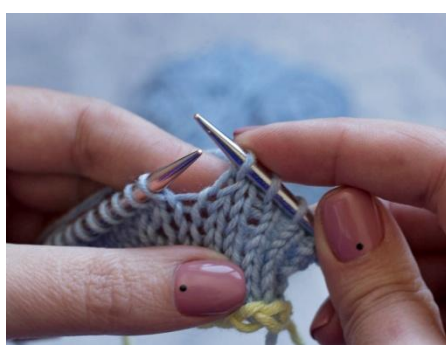
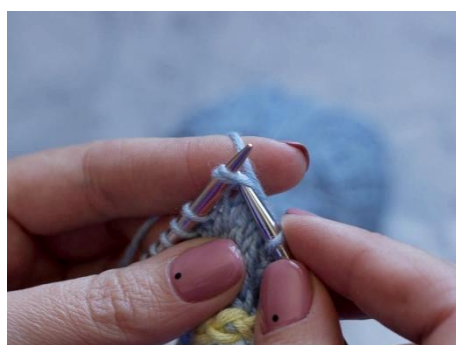
Ссылка на видео "Закрытие петель методом **i-cord**": <https://youtu.be/R0Mg2-Nl4Mo>

Аккуратно распустить наборный ряд, поднять **100 (108)** петель на спицы **3,5** мм. Из первой петли вывязать **3** петли, перенести их на левую спицу, закрыть все петли методом **i-cord** (см. Техники и приемы). Примерить берет. Если край получился слабый, рекомендую перевязать закрытие петель спицами на **1,0** размер меньше.

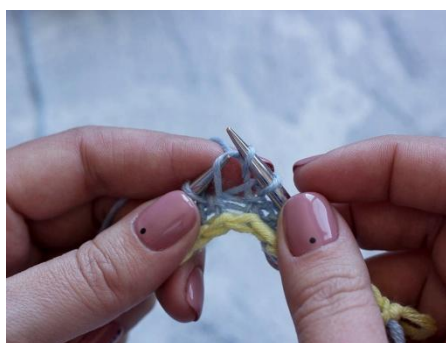
Провести ВТО и высушить берет на горизонтальной поверхности, придав нужную форму.

Техники и приемы:

2 п.лиц.пр. - две петли вместе лицевой с наклоном вправо.



ПЛЛ - прибавка лицевой петли из петли предыдущего ряда.



Звм.лиц.ц. – провязать три петли вместе лицевой с центральной петлей сверху.





Прямой накид



Обратный накид



Полый шнур

Полый шнур выполняется чулочными спицами. Для выполнения полого шнура, необходимо передвинуть петли на край спицы, туго подтянуть нить, которая идет от конца ряда. Провязать все петли лицевыми. Не переворачивая работу, сдвинуть петли к правому краю спицы. Туго подтянуть нить и снова провязать петли лицевыми.



Пожалуйста, уважайте мои авторские права, которые принадлежат и будут принадлежать только мне. Данное описание предназначено только для личного использования. Коммерческое использование описания данной модели в любом виде запрещено, равно как и распространение на других ресурсах в интернете либо в печатных изданиях.

Если Вы заинтересованы в публикации данного описания, пожалуйста, обратитесь ко мне для обсуждения условий публикации.

По всем вопросам консультации и помощи, обращайтесь на электронную почту olgamay81@mail.ru

С уважением,

Ольга Майская @olga_mayskay.

