

Lavande Grise

Дизайн от Melanie Rice



MR

Спецификации

Размеры

Примерно: 152.5 от кончика до кончика, 61 см от верхнего края до нижнего кончика, *после жесткой блокировки*

Примечания: Описание подходит для пряжи любой толщины, вплоть до aran. Не забудьте отрегулировать количество для разных видов пряжи. Окончательный размер зависит от индивидуальной плотности вязания и марки пряжи.

Пряжа

Garnstudio Drops BabyAlpaca Silk

50 г - 167 м

3 мотка – цвет Light Gray Purple

Все образца - 150 г



Спицы и Другое

Круговые спицы 3.5 мм / 75 см (или длиннее) или размера, необходимого для получения указанной плотности вязания
прямая спица а 1 размер больше, для закрытия п.

один обычный маркер петли

счетчик рядов

гобеленовая игла для вплетения концов нитей

Плотность вязания

22 петли = 10 см платочной вязкой (лиц. каждый ряд) после жесткой блокировки, спицами 3.5 мм

Условные сокращения

2 в.лиц. – провязать 2 п. вместе лицевой

2 в.лиц.скр. - провязать 2 п. вместе лицевой скрещенной

3 в.лиц. – провязать 3 п. вместе лицевой

изн. – изнаночная

ИС – изнаночная сторона

лиц. – лицевая

лиц.скр. - лицевая скрещенная

лпз – лиц. в переднюю и заднюю стенку одной петли

ЛС – лицевая сторона

Н – накид

п. – петля

с2лн – снять 2 п. вместе как лиц., 1 лиц., накинуть снятые п. на провязанную

ссл – снять, снять, лиц. – снять 1 п. как лиц., снять ещё 1 п. как лиц., вернуть обе петли на левую спицу, переориентированными, и провязать их вместе как лиц. за зад. стенку петель

сssl – снять, снять, снять лиц. – (снять 1 п. как лиц.) 3 раза, вернуть все 3 петли на левую спицу, переориентированными, и провязать их вместе как лиц. за зад. стенку петель

Признание:

Ажурная кайма украшена элементами из узоров, найденных в книге "Библия вязания спицами" (Knitting Stitch Bible) от Hitomi Shida и Barbara Walker Treasures.

Инструкции

Описание для вязания треугольной асимметричной шали с ажурной каймой. Она вяжется поперёк, начиная с правого кончика, и формируется путем прибавок по одной петле в начале каждого лицевого ряда (верхнего края). Чтобы добиться наилучших результатов, прочтите все инструкции, прежде чем начинать.

Чтобы сделать шаль :

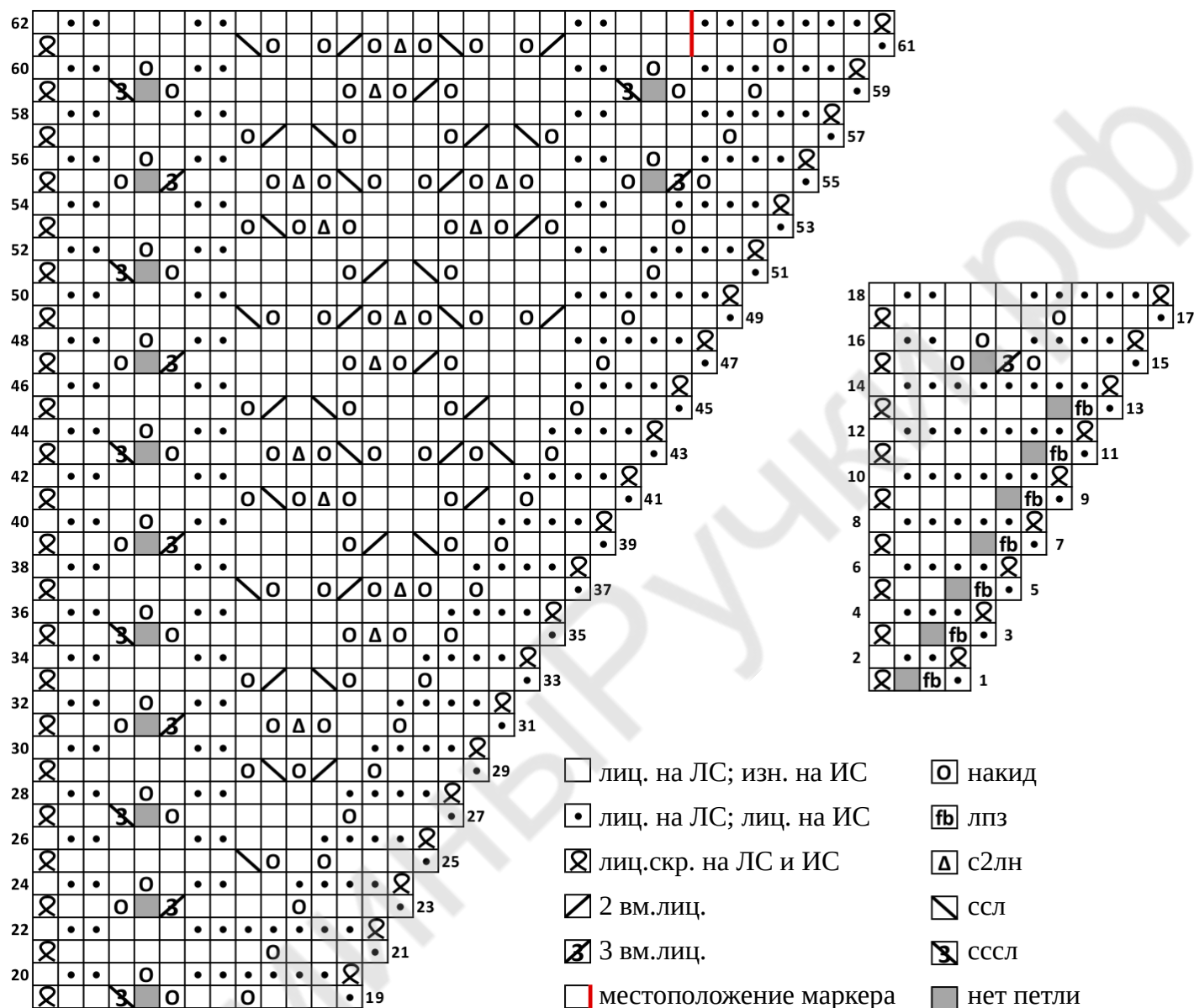
- А) Вязать установочную секцию.
- В) Вязать Секцию Тела, оставив достаточно пряжи для закрытия петель с пико.
- С) Выполнить инструкции по Отделке и Блокировке.

♥♥♥



Установочная Секция Обратите внимание, что все ряды начинаются с 1 изн., а заканчиваются 1 лиц.скр.

Спицами меньшего размера, набрать 3 п. Вязать ряды 1-62 схемы ниже один раз, повесьте маркер в ряду 61, в положении, обозначенном красной линией. (34 п.) Полные письменные инструкции приведены под схемами.



Ряд 1: 1 изн., лпз, 1 лиц.скр.

Ряд 2: 1 изн., 2 лиц., 1 лиц.скр.

Ряд 3: 1 изн., лпз, 1 лиц., 1 лиц.скр.

Ряд 4: 1 изн., 3 лиц., 1 лиц.скр.

Ряд 5: 1 изн., лпз, лиц. до последней п., 1 лиц.скр.

Ряд 6: 1 изн., лиц. до последней п., 1 лиц.скр.

Ряды 7 - 14: повторять ряды 5 и 6

Ряд 15: 1 изн., 3 лиц., Н, 3 вм.лиц., Н, 2 лиц., 1 лиц.скр.

Ряд 16: 1 изн., 2 лиц., 1 изн., Н, 1 изн., 4 лиц., 1 лиц.скр.

Ряд 17: 1 изн., 3 лиц., Н, лиц. до последней п., 1 лиц.скр.

Ряд 18: 1 изн., 2 лиц., 3 изн., лиц. до последней п., 1 лиц.скр.

Ряд 19: 1 изн., 3 лиц., Н, 2 лиц., Н, сссл, 2 лиц., 1 лиц.скр.

Ряд 20: 1 изн., 2 лиц., 1 изн., Н, 1 изн., лиц. до последней п., 1 лиц.скр.

- Ряд 21:** повторить ряд 17
- Ряд 22:** повторить ряд 18
- Ряд 23:** 1 изн., 3 лиц., Н, 4 лиц., 3 вм.лиц., Н, 2 лиц., 1 лиц.скр.
- Ряд 24:** 1 изн., 2 лиц., 1 изн., Н, 1 изн., 2 лиц., 2 изн., 4 лиц., 1 лиц.скр.
- Ряд 25:** 1 изн., 3 лиц., Н, 1 лиц., Н, ссл, лиц. до последней п., 1 лиц.скр.
- Ряд 26:** 1 изн., 2 лиц., 3 изн., 2 лиц., 3 изн., 4 лиц., 1 лиц.скр.
- Ряд 27:** 1 изн., 3 лиц., Н, 6 лиц., Н, сssl, 2 лиц., 1 лиц.скр.
- Ряд 28:** 1 изн., 2 лиц., 1 изн., Н, 1 изн., 2 лиц., 4 изн., 4 лиц., 1 лиц.скр.
- Ряд 29:** 1 изн., 3 лиц., Н, 1 лиц., 2 вм.лиц., Н, ссл, Н, лиц. до последней п., 1 лиц.скр.
- Ряд 30:** 1 изн., 2 лиц., 3 изн., 2 лиц., 5 изн., 4 лиц., 1 лиц.скр.
- Ряд 31:** 1 изн., 3 лиц., Н, 2 лиц., Н, с2лн, Н, 3 лиц., 3 вм.лиц., Н, 2 лиц., 1 лиц.скр.
- Ряд 32:** 1 изн., 2 лиц., 1 изн., Н, 1 изн., 2 лиц., изн. до последних 5 п., 4 лиц., 1 лиц.скр.
- Ряд 33:** 1 изн., 3 лиц., Н, 2 лиц., Н, ссл, 1 лиц., 2 вм.лиц., Н, лиц. до последней п., 1 лиц.скр.
- Ряд 34:** 1 изн., 2 лиц., 3 изн., 2 лиц., изн. до последних 5 п., 4 лиц., 1 лиц.скр.
- Ряд 35:** 1 изн., 3 лиц., Н, 1 лиц., Н, с2лн, Н, 6 лиц., Н, сssl, 2 лиц., 1 лиц.скр.
- Ряд 36:** повторить ряд 32
- Ряд 37:** 1 изн., 3 лиц., Н, 1 лиц., Н, с2лн, Н, 2 вм.лиц., Н, 1 лиц., Н, ссл, лиц. до последней п., 1 лиц.скр.
- Ряд 38:** повторить ряд 34
- Ряд 39:** 1 изн., 3 лиц., Н, 1 лиц., Н, ссл, 1 лиц., 2 вм.лиц., Н, 6 лиц., 3 вм.лиц., Н, 2 лиц., 1 лиц.скр.
- Ряд 40:** повторить ряд 32
- Ряд 41:** 1 изн., 3 лиц., Н, 1 лиц., 2 вм.лиц., Н, 3 лиц., Н, с2лн, Н, ссл, Н, лиц. до последней п., 1 лиц.скр.
- Ряд 42:** повторить ряд 34
- Ряд 43:** 1 изн., 3 лиц., Н, 1 лиц., ссл, Н, 2 вм.лиц., Н, 1 лиц., Н, ссл, Н, с2лн, Н, 3 лиц., Н, сssl, 2 лиц., 1 лиц.скр.
- Ряд 44:** повторить ряд 32
- Ряд 45:** 1 изн., 3 лиц., Н, 3 лиц., 2 вм.лиц., Н, 3 лиц., Н, ссл, 1 лиц., 2 вм.лиц., Н, лиц. до последней п., 1 лиц.скр.
- Ряд 46:** повторить ряд 34
- Ряд 47:** 1 изн., 3 лиц., Н, 5 лиц., Н, 2 вм.лиц., Н, с2лн, Н, 6 лиц., 3 вм.лиц., Н, 2 лиц., 1 лиц.скр.
- Ряд 48:** 1 изн., 2 лиц., 1 изн., Н, 1 изн., 2 лиц., изн. до последних 6 п., 5 лиц., 1 лиц.скр.
- Ряд 49:** 1 изн., 3 лиц., Н, 2 лиц., 2 вм.лиц., Н, 1 лиц., Н, ссл, Н, с2лн, Н, 2 вм.лиц., Н, 1 лиц., Н, ссл, лиц. до последней п., 1 лиц.скр.
- Ряд 50:** 1 изн., 2 лиц., 3 изн., 2 лиц., изн. до последних 7 п., 6 лиц., 1 лиц.скр.
- Ряд 51:** 1 изн., 3 лиц., Н, 7 лиц., Н, ссл, 1 лиц., 2 вм.лиц., Н, 6 лиц., Н, сssl, 2 лиц., 1 лиц.скр.
- Ряд 52:** 1 изн., 2 лиц., 1 изн., Н, 1 изн., 2 лиц., 13 изн., 2 лиц., 1 изн., 4 лиц., 1 лиц.скр.
- Ряд 53:** 1 изн., 3 лиц., Н, 4 лиц., Н, 2 вм.лиц., Н, с2лн, Н, 3 лиц., Н, с2лн, Н, ссл, Н, лиц. до последней п., 1 лиц.скр.
- Ряд 54:** 1 изн., 2 лиц., 3 изн., 2 лиц., 13 изн., 2 лиц., 2 изн., 4 лиц., 1 лиц.скр.
- Ряд 55:** 1 изн., 3 лиц., Н, 3 вм.лиц., Н, 3 лиц., Н, с2лн, Н, 2 вм.лиц., Н, 1 лиц., Н, ссл, Н, с2лн, Н, 3 лиц., 3 вм.лиц., Н, 2 лиц., 1 лиц.скр.
- Ряд 56:** 1 изн., 2 лиц., 1 изн., Н, 1 изн., 2 лиц., 13 изн., 2 лиц., 1 изн., Н, 1 изн., 4 лиц., 1 лиц.скр.
- Ряд 57:** 1 изн., 3 лиц., Н, 6 лиц., Н, ссл, 1 лиц., 2 вм.лиц., Н, 3 лиц., Н, ссл, 1 лиц., 2 вм.лиц., Н, лиц. до последней п., 1 лиц.скр.
- Ряд 58:** 1 изн., 2 лиц., 3 изн., 2 лиц., 13 изн., 2 лиц., 3 изн., 5 лиц., 1 лиц.скр.
- Ряд 59:** 1 изн., 3 лиц., Н, 2 лиц., Н, сssl, 6 лиц., Н, 2 вм.лиц., Н, с2лн, Н, 6 лиц., Н, сssl, 2 лиц., 1 лиц.скр.
- Ряд 60:** 1 изн., 2 лиц., 1 изн., Н, 1 изн., 2 лиц., 13 изн., 2 лиц., 1 изн., Н, 1 изн., лиц. до последней п., 1 лиц.скр.
- Ряд 61:** 1 изн., 3 лиц., Н, 3 лиц., повесить маркер, 5 лиц., 2 вм.лиц., Н, 1 лиц., Н, ссл, Н, с2лн, Н, 2 вм.лиц., Н, 1 лиц., Н, ссл, лиц. до последней п., 1 лиц.скр.
- Ряд 62:** 1 изн., 2 лиц., 3 изн., 2 лиц., 13 изн., 2 лиц., 3 изн., переснять маркер, лиц. до последней п., 1 лиц.скр. (34 п.)

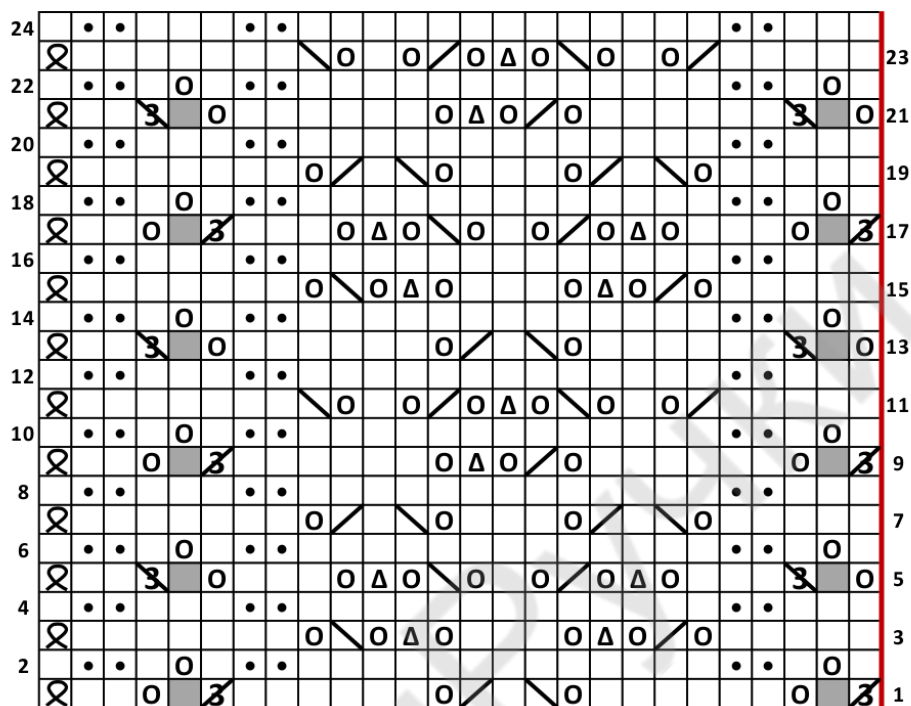
Секция Тела

Обратите внимание, что все ряды начинаются с 1 изн., а заканчиваются 1 лиц.скр.

Вязать тело шали, следуя инструкциям ниже для рядов с лицевой и изнаночной сторон, включая 26-п. Схемы, где указано. Полные письменные инструкции приведены под схемой.

- Все лицевые ряды: 1 изн., 3 лиц., Н, лиц. до маркера (красная линия), переснять маркер, вязать схему
- Все изнаночные ряды: вязать схему до маркера, переснять маркер, лиц. до последней п., 1 лиц.скр.

Повторять ряды 1-24, пока не будете довольны размером вашей шали и у вас должно остаться достаточно пряжи для закрытия петель. Ваш последний ряд должен быть либо ряд 2, либо ряд 14.



□ лиц. на ЛС; изн. на ИС	▧ 2 вм.лиц.	▨ ссл	○ накид
● лиц. на ЛС; лиц. на ИС	▩ 3 вм.лиц.	▪ сssl	fb лпз
⊗ лиц.скр. на ЛС и ИС	▤ с2лн	■ нет петли	□ место маркера

Ряд 1: 1 изн., 3 лиц., Н, лиц. до маркера, переснять маркер, 3 вм.лиц., Н, 6 лиц., Н, ссл, 1 лиц., 2 вм.лиц., Н, 6 лиц., 3 вм.лиц., Н, 2 лиц., 1 лиц.скр.

Ряд 2: 1 изн., 2 лиц., 1 изн., Н, 1 изн., 2 лиц., 13 изн., 2 лиц., 1 изн., Н, 1 изн., переснять маркер, лиц. до последней п., 1 лиц.скр.

Ряд 3: 1 изн., 3 лиц., Н, лиц. до маркера, переснять маркер, 5 лиц., Н, 2 вм.лиц., Н, с2лн, Н, 3 лиц., Н, с2лн, Н, ссл, Н, лиц. до последней п., 1 лиц.скр.

Ряд 4: 1 изн., 2 лиц., 3 изн., 2 лиц., 13 изн., 2 лиц., 3 изн., переснять маркер, лиц. до последней п., 1 лиц.скр.

Ряд 5: 1 изн., 3 лиц., Н, лиц. до маркера, переснять маркер, Н, сssl, 3 лиц., Н, с2лн, Н, 2 вм.лиц., Н, 1 лиц., Н, ссл, Н, с2лн, Н, 3 лиц., Н, сssl, 2 лиц., 1 лиц.скр.

Ряд 6: повторить ряд 2

Ряд 7: 1 изн., 3 лиц., Н, лиц. до маркера, переснять маркер, 5 лиц., Н, ссл, 1 лиц., 2 вм.лиц., Н, 3 лиц., Н, ссл, 1 лиц., 2 вм.лиц., Н, лиц. до последней п., 1 лиц.скр.

Ряд 8: повторить ряд 4

Ряд 9: 1 изн., 3 лиц., Н, лиц. до маркера, переснять маркер, 3 вм.лиц., Н, 6 лиц., Н, 2 вм.лиц., Н, с2лн, Н, 6 лиц., 3 вм.лиц., Н, 2 лиц., 1 лиц.скр.

Ряд 10: повторить ряд 2

Ряд 11: 1 изн., 3 лиц., Н, лиц. до маркера, переснять маркер, 5 лиц., 2 вм.лиц., Н, 1 лиц., Н, ссл, Н, с2лн, Н, 2 вм.лиц., Н, 1 лиц., Н, ссл, лиц. до последней п., 1 лиц.скр.

Ряд 12: повторить ряд 4

Ряд 13: 1 изн., 3 лиц., Н, лиц. до маркера, переснять маркер, Н, сssl, 6 лиц., Н, ссл, 1 лиц., 2 вм.лиц., Н, 6 лиц., Н, сssl, 2 лиц., 1 лиц.скр.

Ряд 14: повторить ряд 2

Ряды 15-16: повторять ряды 3 и 4

Ряд 17: 1 изн., 3 лиц., Н, лиц. до маркера, переснять маркер, 3 вм.лиц., Н, 3 лиц., Н, с2лн, Н, 2 вм.лиц., Н, 1 лиц., Н, ссл, Н, с2лн, Н, 3 лиц., 3 вм.лиц., Н, 2 лиц., 1 лиц.скр.

Ряд 18: повторить ряд 2

Ряд 19: повторить ряд 7

Ряд 20: повторить ряд 4

Ряд 21: 1 изн., 3 лиц., Н, лиц. до маркера, переснять маркер, Н, сssl, 6 лиц., Н, 2 вм.лиц., Н, с2лн, Н, 6 лиц., Н, сssl, 2 лиц., 1 лиц.скр.

Ряд 22: повторить ряд 2

Ряд 23: повторить ряд 11

Ряд 24: повторить ряд 4

Отделка и Блокировка

• Спицей большего размера, закрыть петли с лицевой стороны, след. образом, используя набор петель лицевыми (knitted cast-on) где это надо. (если вам нужна помощь, вот обучающее видео по набору петель лицевыми <https://www.youtube.com/watch?v=IzVy8fRfOw0>)

закрыть 1 п., *снять петлю с правой спицы, обратно на левую спицу, набрать 2 п., закрыть 5 п.; повторять от * пока не закроете все петли.

Вплести все концы нитей.

• Замочите шаль в холодной воде на 30 минут. Заверните шаль в полотенца, чтобы удалить излишки воды. На сухих полотенцах или разделочной доске растяните мокрую шаль от нижнего края к верхнему и сначала закрепите обвязанный край (я использовала провода для блокировки, пропущенную через пико, чтобы выровнять этот край).

Начиная с нижнего края, **сильно** натяните вязание к правому краю и закрепите булавками. Затем ровно закрепите нижний край. В последнюю очередь закрепите ровно верхний край, аккуратно растягивая вязание от нижнего края. Прежде чем вынимать булавки, дайте шали полностью высохнуть.

