

MODE
MIT
WOLLE



Модель № 23
из журнала Lace N. 2

Треугольный платок с ажурными ромбами

Размер: 92×164 см

Вам потребуется: 100 г пряжи **Silkhair Print** (70% суперкид мохера, 30% шелка, 420 м/50 г) фирмы Lana Grossa; крючок № 4. На фотографии модель выполнена в цвете **306**. Вы можете выбрать любой из 15 оригинальных оттенков.

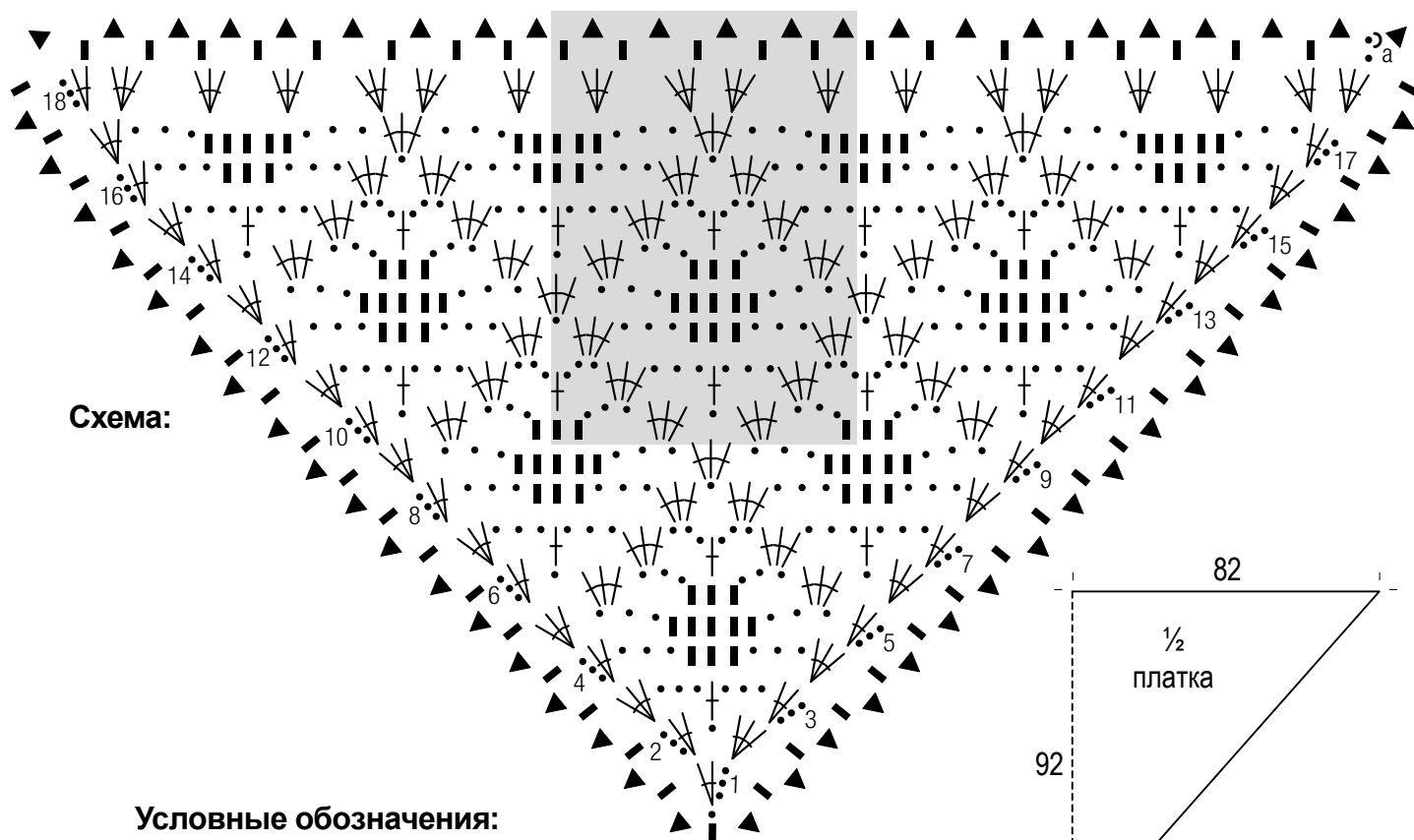
Ажурные ромбы: вязать по схеме прямыми и обратными рядами. Цифрами с обеих сторон обозначено начало соответствующего ряда. Начинать в углу с 4 возд. п. и 3 ст. с/н, при этом ст. с/н вязать назад в 1-ю возд. п. Каждый след. ряд начинать с 3 возд. п. вместо 1-го ст. с/н, как показано на схеме. Начиная со 2-го ряда, вязать ажурные ромбы по схеме. Ст. с/н внутри узора вязать под возд. п. предыдущего ряда. Прибавления для расширения получаются благодаря технике вязания автоматически. В ширину повторять выделенный серым фоном раппорт. В высоту выполнить 1 раз с 1-го по 17-й р., затем 7 раз — с 10-го по 17-й р. и далее продолжать выполнять

узор по рисунку, выполняя прибавления с обеих сторон. В 18-м ряду показано, как вяжется последний ряд ст. с/н. Буквой а в верхнем правом углу обозначен круг. ряд пико, который вяжется в заключение вокруг платка и заканчивается 1 соедин. ст.

Плотность вязания, крючок № 4: 1 раппорт и 8 р. = 9×10 см.

Выполнение работы: начинать в углу треугольника. Для этого связать цепочку из 4 возд. п. и, как описано выше, вязать ажурными ромбами. Через 91 см = измеряя в середине платка = 73 р. от начала работы деталь закончить по рисунку последним = 18-м рядом ст. с/н. В заключение платок обвязать круг. рядом пико, при этом по скошенным сторонам на 1 ряд узора приходится по 1 пико.

Сборка: деталь расправить, увлажнить и дать высохнуть.



Условные обозначения:

- = 1 возд. п.
- = 1 соедин. ст.
- + = 1 ст. б/н
- + = 1 ст. с/н
- ⧏ = 2, 3 ст. с/н в 1 п. основания
- ▲ = 1 пико: 3 возд. п., 1 ст. б/н назад в 1-ю возд. п.

www.lanagrossa.ru

LANA GROSSA.RU
ONLINE
КОЛЛЕКЦИИ

MODE
MIT
WOLLE
LANA GROSSA