

## ***Ida the Hanging Tam with Hearts om Madeleine Bergh***

<https://www.ravelry.com/patterns/library/ida-the-hanging-tam-with-hearts>

Перед началом работы рекомендуется ознакомиться с возможными изменениями по ссылке <https://vk.com/docs-208864886>



Шапка-берет вяжется снизу-вверх. В описании 3 варианта шапки.

### **РЕКОМЕНДУЕМЫЕ МАТЕРИАЛЫ**

Rauma Finullgarn (100% шерсть, 50г/175 м)

Alice Starmore Hebridean 2 Ply (100% шерсть, 25г/85м)

Kampes 2-trådigt ullgarn (100% шерсть, 100г/300 м)

Teksrena Knitting Wool (100% шерсть, 100г/350м)

Viking of Norway Nordlys (75% шерсть, 25% полиамид, 100г/350м)

Розовый вариант

Основной цвет, черно-серый 50г

Контрастные цвета белый и серый по 10г, 4 розово-бордовых оттенка 15г

Сине-зеленый вариант

Основной цвет, черно-серый 50г

Контрастные цвета 4 зеленых оттенка по 10г и 4 синих оттенка по 10г

Черно-синий вариант

Основной цвет, черный 60г

Контрастный цвет градиент 40-50г

## **СПИЦЫ И ПРИНАДЛЕЖНОСТИ**

Спицы 2.5 мм и 3 мм

Маркеры

## **ПЛОТНОСТЬ**

24п х 30 р = 10 см спицами 3 мм

## **ПРИЕМЫ ВЯЗАНИЯ**

ВНИМАНИЕ! Все описания рассчитаны на классическое выполнение петель, т.е. на вязание лицевых за переднюю стенку, если вы вяжете бабушкиным способом, т.е. за заднюю стенку, вам нужно следить за положением петель и самостоятельно корректировать порядок выполнения элементов.

### ***Набор петель i-cord tab cast on***

[https://vk.com/video/playlist/-208864886\\_1?section=playlist\\_1&z=video273024251\\_456239084%2Fclub208864886%2Fpl\\_-208864886\\_1](https://vk.com/video/playlist/-208864886_1?section=playlist_1&z=video273024251_456239084%2Fclub208864886%2Fpl_-208864886_1)

### ***Вплетение нитей при смене цвета в процессе работы***

[https://vk.com/video/playlist/-208864886\\_4?section=playlist\\_4&z=video273024251\\_456239178%2Fclub208864886%2Fpl\\_-208864886\\_4](https://vk.com/video/playlist/-208864886_4?section=playlist_4&z=video273024251_456239178%2Fclub208864886%2Fpl_-208864886_4)

**2 вместе лицевой с наклоном вправо**- 2 петли вязать вместе лицевой за передние стенки.

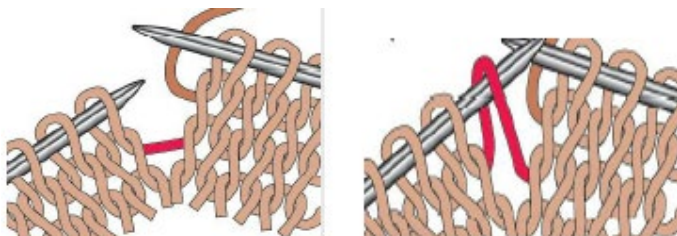
**2 вместе лицевой с наклоном влево**- снять 1 петлю, захватывая как лицевую, 1 лицевая, накинуть снятую петлю на провязанную.

### ***1 лицевая из протяжки с наклоном влево***

Ввести левую спицу под протяжку между петлями движением спицы от себя, и провязать петлю лицевой за заднюю стенку.

На видео до 1:15

[https://www.youtube.com/watch?v=hG3cM74RNaY&t=59s&ab\\_channel=Kutovakika](https://www.youtube.com/watch?v=hG3cM74RNaY&t=59s&ab_channel=Kutovakika)



## ОПИСАНИЕ

Описание выполнения отдельных элементов см. раздел «Приемы вязания».

Посмотреть больше фото можно по ссылке <https://www.ravelry.com/patterns/library/ida-the-hanging-tam-with-hearts>

Нитью основного цвета набрать 144 петли на спицы 2,5 мм. Поместить маркер начала ряда. Замкнуть работу в круг.

**Примечание:** Если вы предпочитаете более устойчивый край, набирайте двойной нитью или используйте I-cord cast on.

Вязать 1 ряд резинкой 2х2.

Вязать 12 рядов по схеме 1.

Ряд с прибавками, нить основного цвета: \*4 лицевые, 1 лицевая из протяжки с наклоном влево\*, между \*\* повторять до конца ряда.

На спицах 180 петель.

Перейти на спицы 3 мм.

Вязать лицевой гладью по схеме 2.

По окончании работы со схемой выполнить один ряд, провязывая по 2 вместе лицевой с наклоном вправо.

Обрезать нить, протянуть ее в оставшиеся петли, стянуть.

Намочить и заблокировать изделие.

Для блокировки автор рекомендует использовать воздушный шарик или приспособление из тарелок и стаканов, изображенное ниже



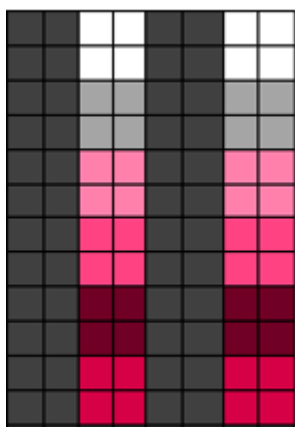
## Схемы

### Схема 1

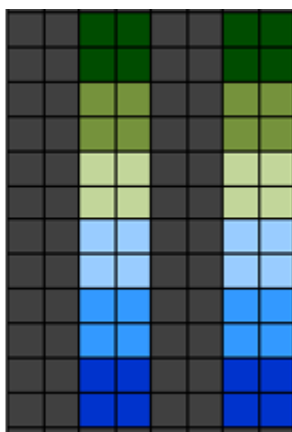
Петли основного цвета вязать изнаночными, контрастного- лицевыми. Для **черно-синего варианта** также вязать петли основного цвета изнаночными, контрастного- лицевыми (контрастный цвет один, поэтому без схемы).

Кончики рекомендуется вплетать в процессе работы.

#### Розовый вариант



#### Сине-зеленый вариант



### Схема 2

Если подряд идет более 4 петель одного цвета, то рекомендуется подхватывать нерабочую нить рабочей.

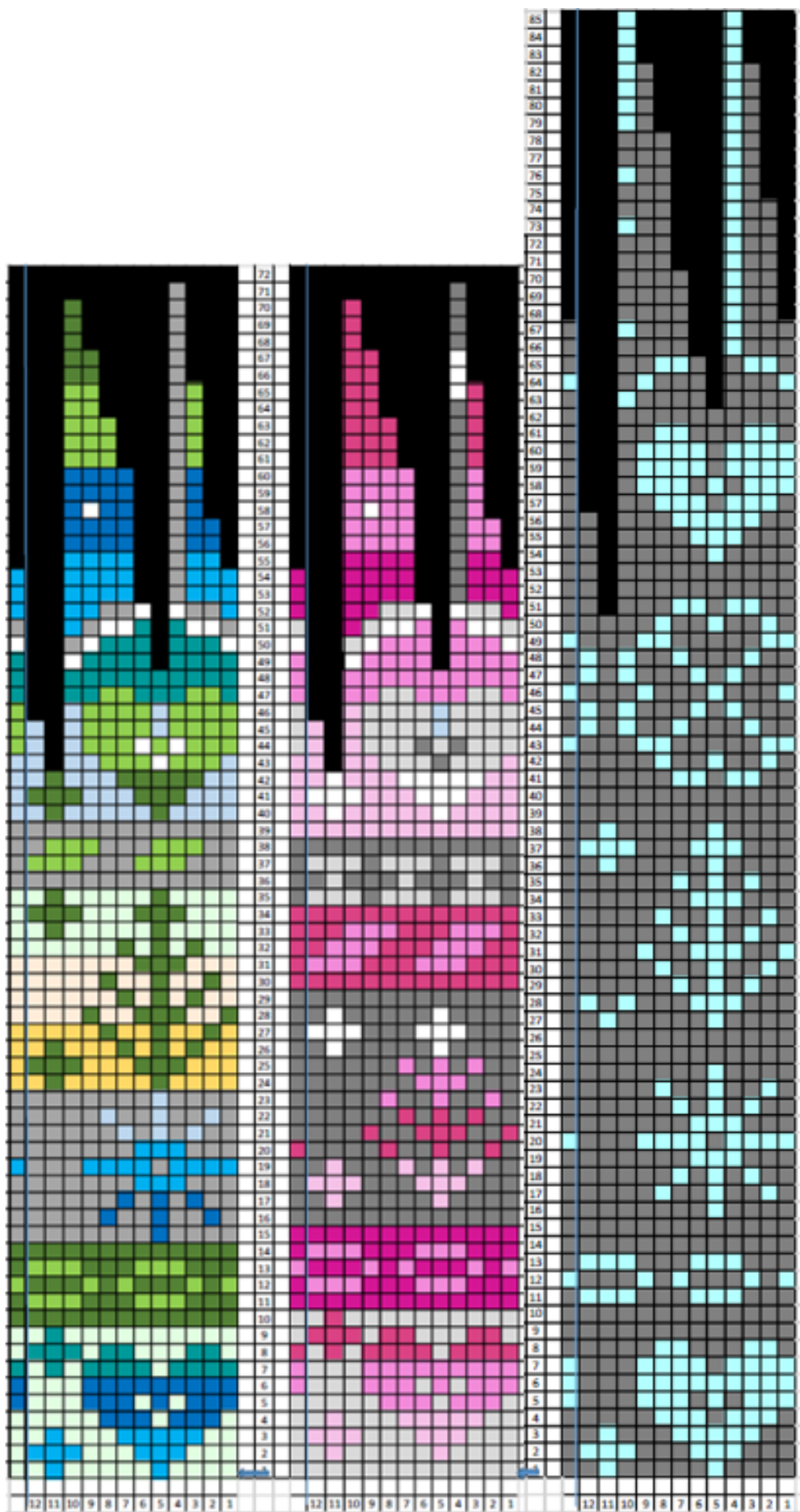
Голубой стрелкой показано начало и направление работы.

**Примечание переводчика:** указано, что раппорт 12 петель +1, но на спицах 180 петель, не понятно откуда взять последнюю петлю.

Черным показаны убавленные петли, убавления выполнять, провязывая 2 вместе лицевой с наклоном влево.

Для уменьшения глубины шапки можно исключить любой блок (блоки) узоров до начала убавлений





Перевод сообщества «Вязание спицами, переводы описаний» [https://vk.com/vyz\\_perevod](https://vk.com/vyz_perevod)

Предназначено для личного пользования, распространение перевода в любом виде запрещено.

Перед началом работы рекомендуется ознакомиться с возможными изменениями по ссылке <https://vk.com/docs-208864886>