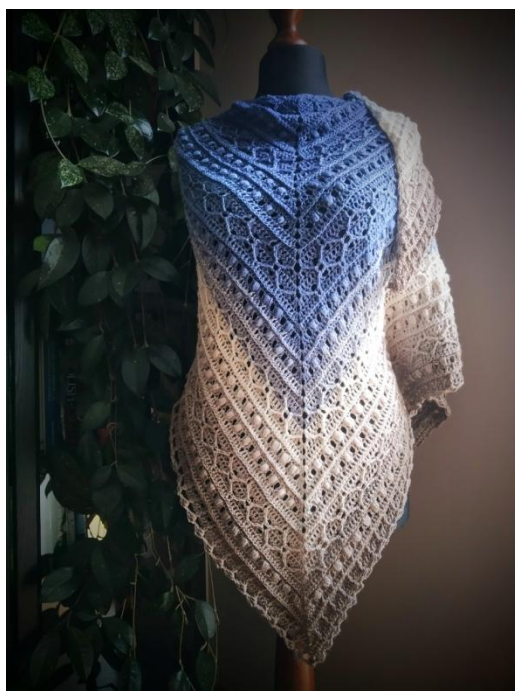


Шаль от Agnieszka Reduch

/ FB Kotek i motek



Одно описание, несколько шалей с различной комбинацией рядов.
Главное правило: четный ряд всегда должен следовать за нечетным.



Связать ряды 1-6 для начала, затем повторять ряды 5-6, закончить рядами 7-24.

Хлопок/акрил, 4 ply - 1300 м
Крючок 3,25 мм

Размер: 87/190 см, 58 рядов



Связать ряды 1-6 для начала, затем повторять ряды 5-6, закончить рядами 7-8.

Хлопок/акрил, 4 ply - 1200 м
Крючок 3,25 мм

Размер: 80/180 см, 56 рядов



Связать ряды для начала, затем повторять ряды 10-21, закончить рядами 22-24.

Меринос/акрил, 3 ply - 1350 м
Крючок 3 мм

Размер: 80/190 см, 60 рядов

Условные обозначения



КА - кольцо амигуруми



вп - воздушная петля



сбн - столбик без накида



ссн - столбик с накидом



2 ссн в одну петлю



ЛРссн - лицевой рельефный столбик с накидом



ИРссн - изнаночный рельефный столбик с накидом



2 ЛРссн вместе



ПС- пышный столбик из 6-ти накидов



3 ссн перекрещенные с ЛРсс2н



ЛРсс2н перекрещенный с 3-мя ссн

На схеме показана половина шали вторая половина вяжется в зеркальном отражении.

Серым цветом обозначены уже связанные ряды.



Начало 4-го ряда

Образец был сделан левой рукой.
3 вп и 2 ссн в одну петлю.



Пропустить 3 п. и связать ЛРсс2н в 4-ю петлю.



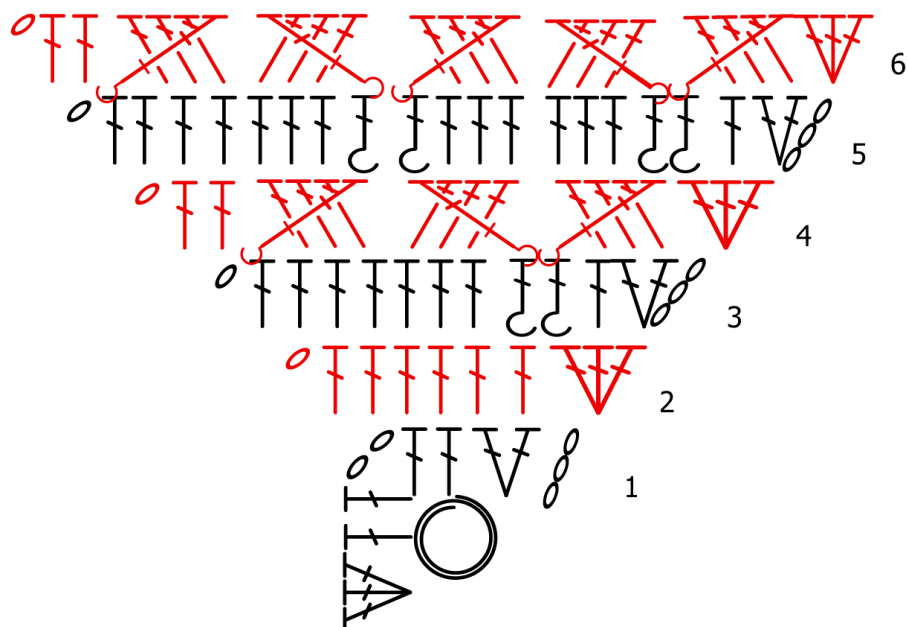
1 ссн в каждую пропущенную петлю. Вязать позади диагонального ЛРсс2н.



Пропустить 1 п. и связать 3 ссн.

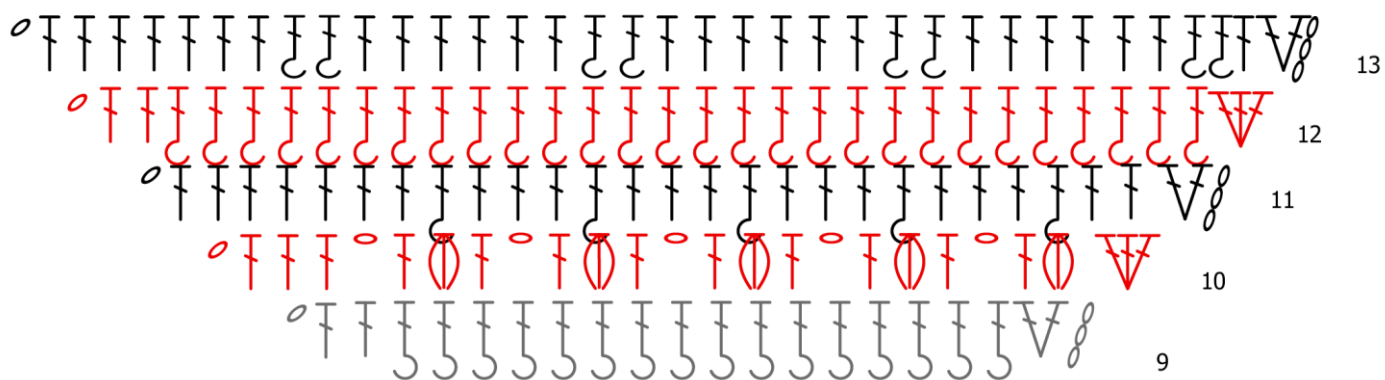
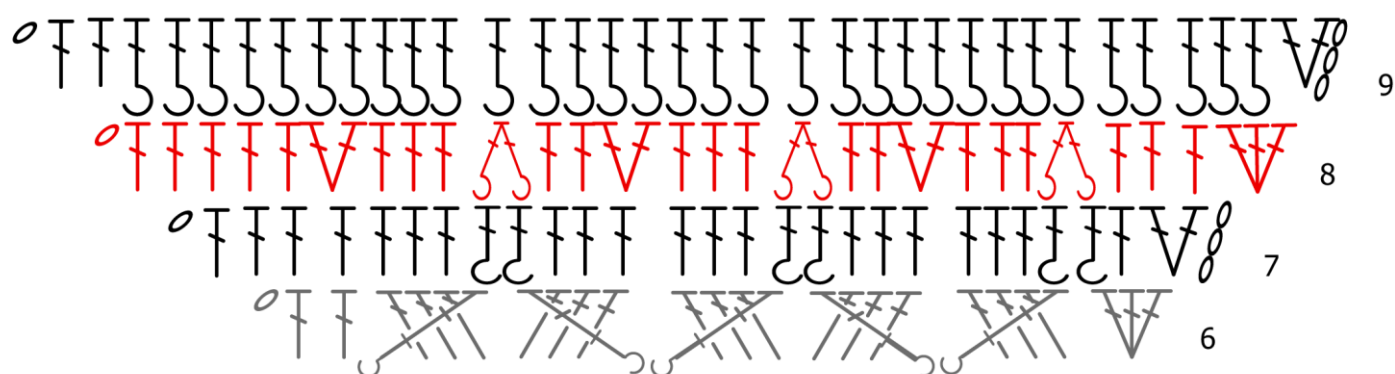


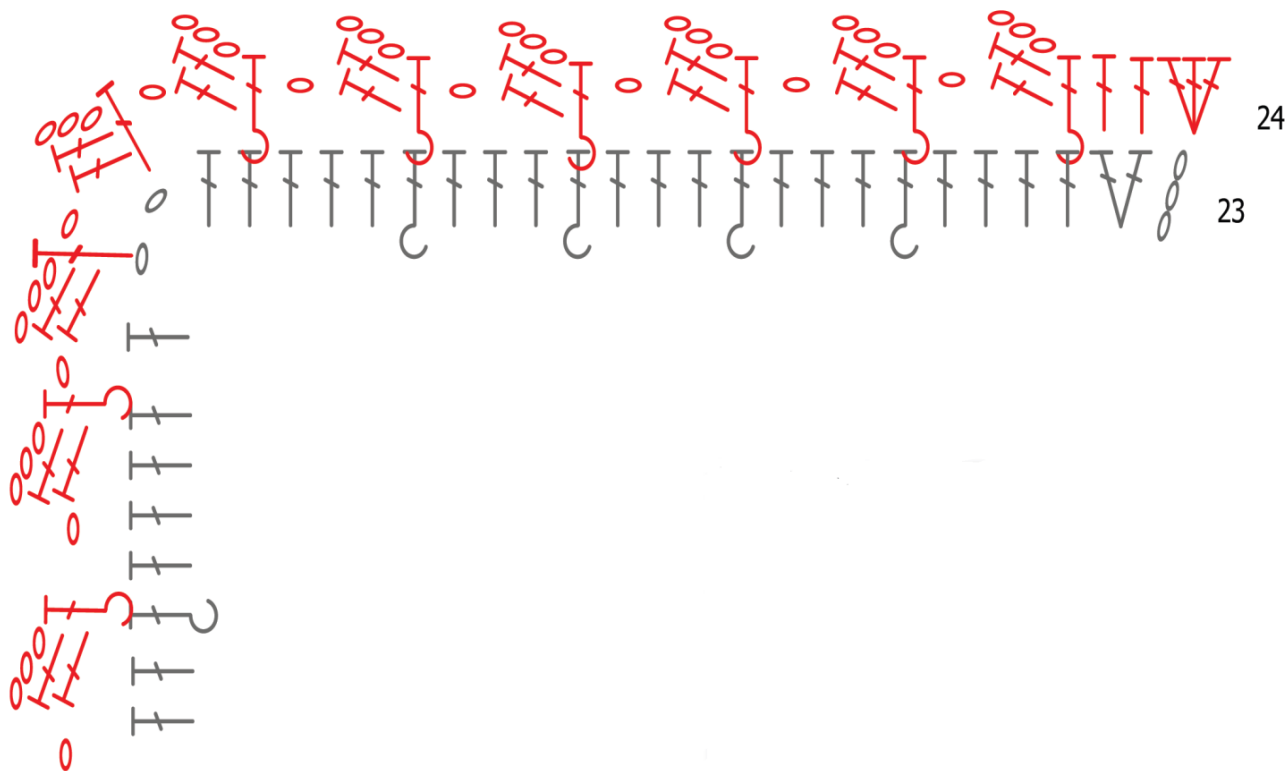
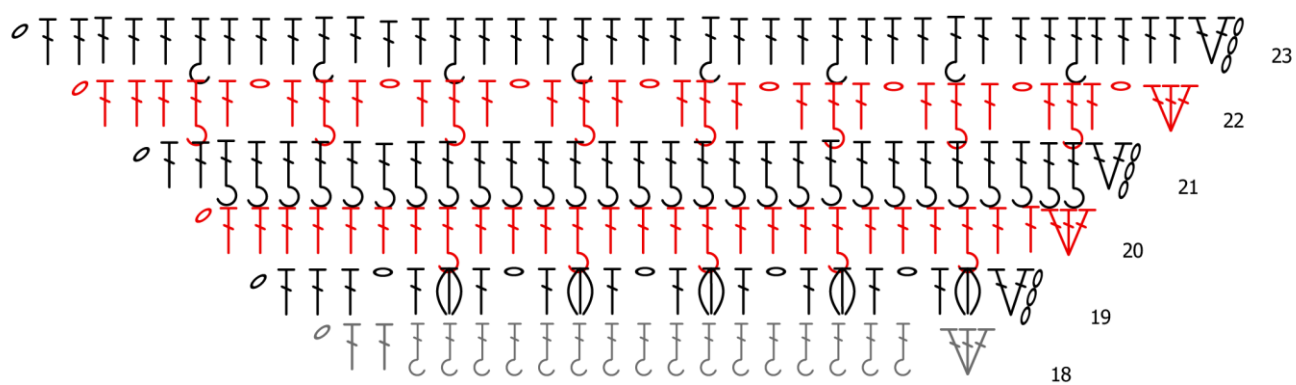
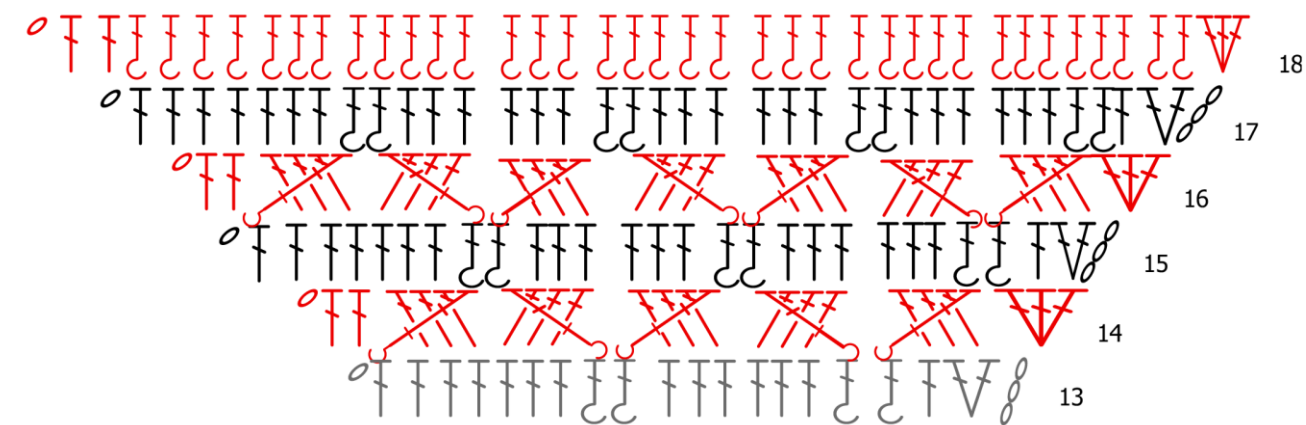
РЛсс2н в пропущенную петлю.

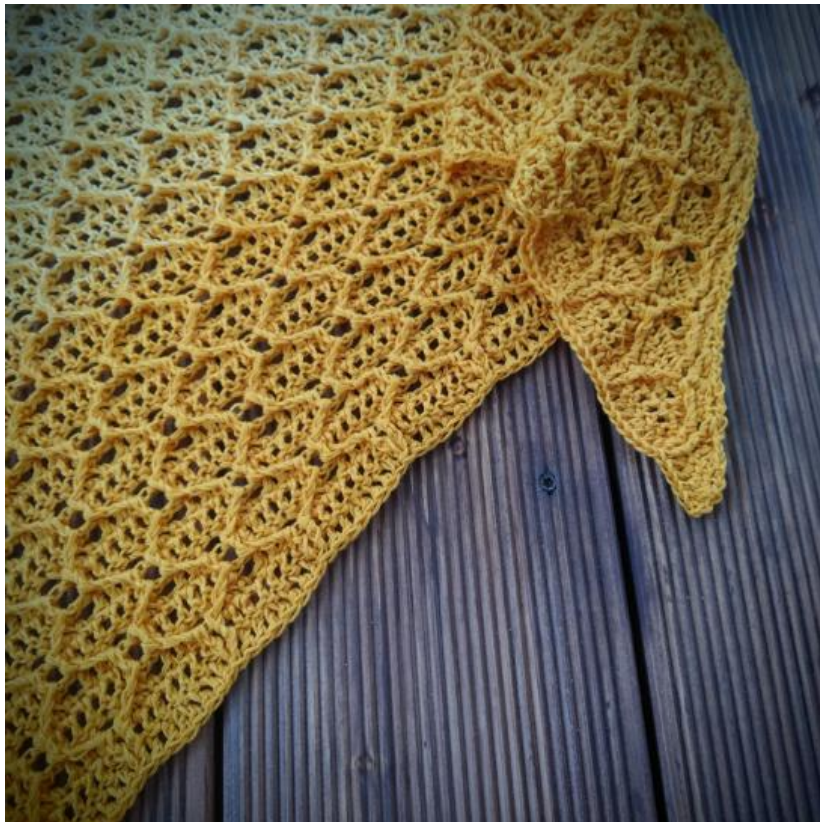


Вы можете вязать 4 вп в начале каждого ряда вместо 3-х.

Ряды для повторения - см стр.2.







Плед.

Вяжется круговыми рядами.



Связать ряды 1-6 для начала, затем повторять ряды 5-6, закончить рядами 7-23.

Меринос/акрил, 3 ply - 2200 м,
крючок 3 мм
Размер: 110/110 см, 57 рядов



Соединение круговых рядов



1 вп



Присоединиться к ряду с помощью сбн.

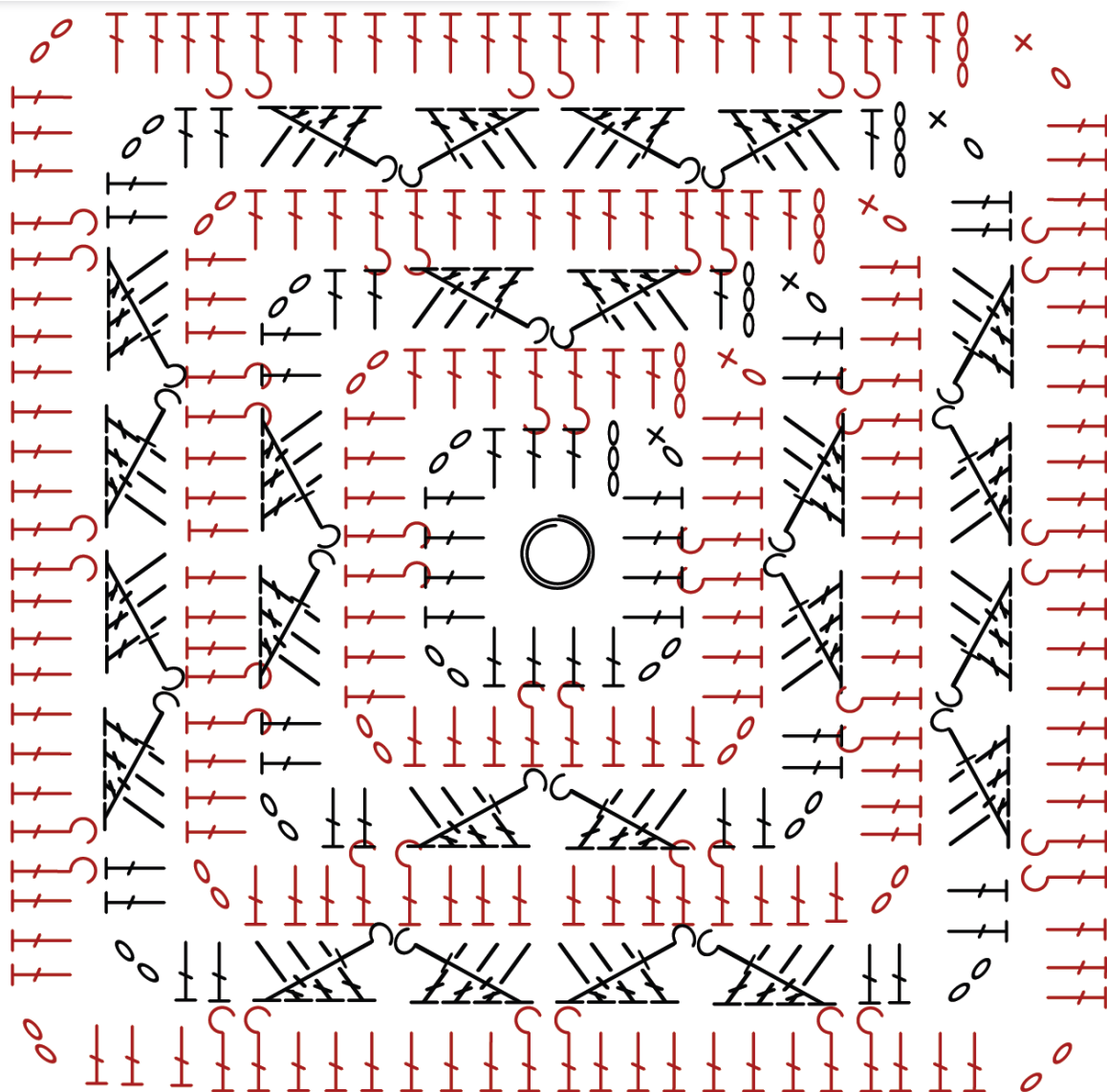


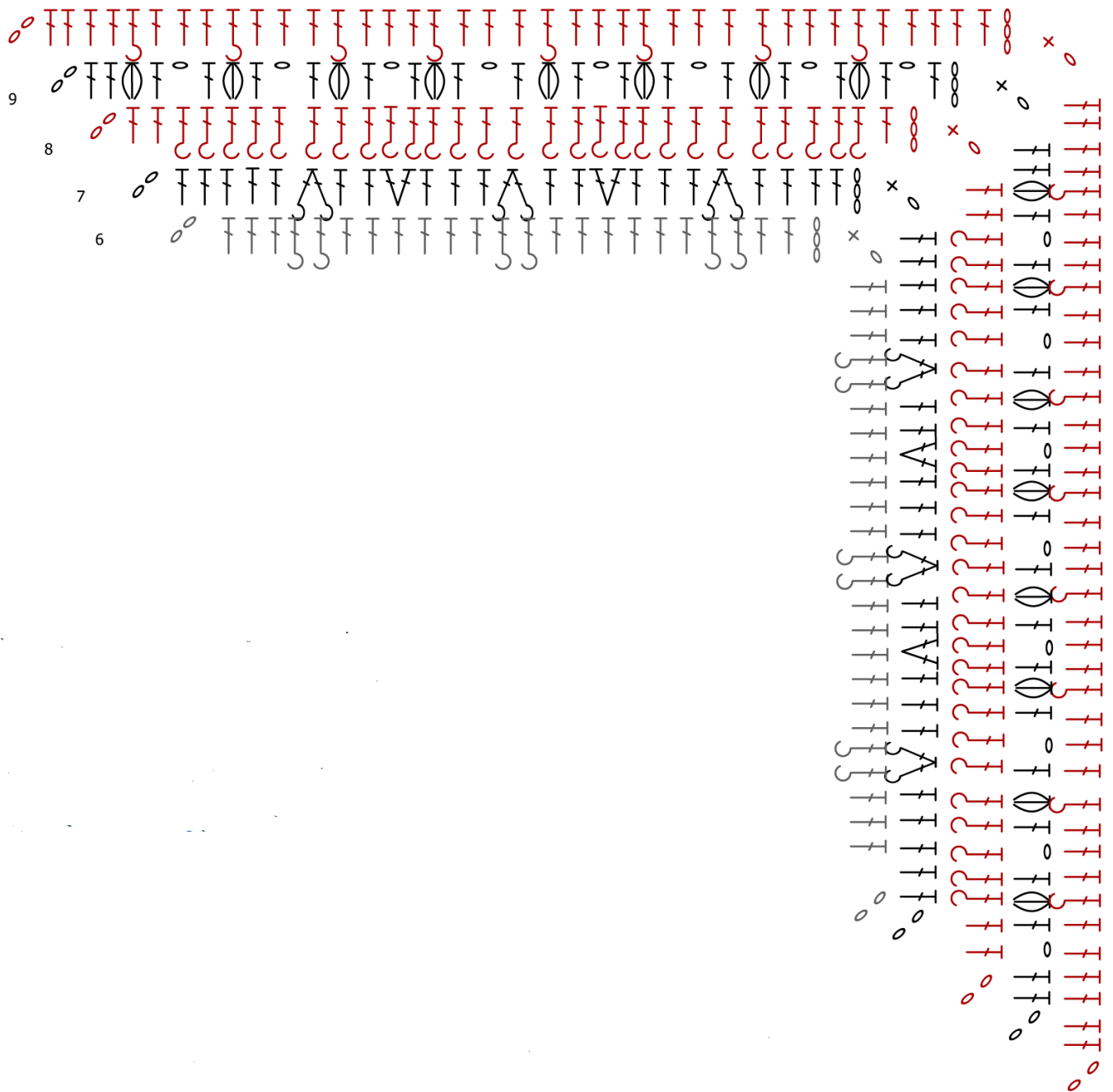
3 вп



Связать ссн в сбн, соединяющий круг.

Ряды 1-6





Сделать 2 ссн только в одном месте с каждой стороны

