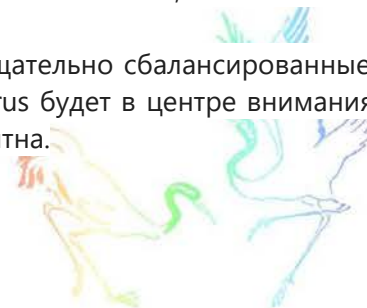


Cirrus

by Natasja Hornby

Самой заметной особенностью дизайна шали Cirrus являются привлекательные, но простые в вязании большие мозаичные формы. В зависимости от окружающей обстановки эти формы можно принять за цветы, изящных морских существ или ветряные мельницы. Но есть и еще кое-что: нежные точки, полосы платочной вязки и прекрасная, носибельная форма.

И да, кажется, что этого всего много, но хорошо продуманные детали и тщательно сбалансированные пропорции не позволяют никоим образом быть этому дизайну вычурным. Cirrus будет в центре внимания куда бы Вы ни пошли, она также удивительно легка в носке и ненавязчиво элегантна.



КОНСТРУКЦИЯ

Cirrus – это треугольная шаль, которая вяжется поперек. Вы начнете с нескольких петель и будете формировать шаль прибавками. Верхний край шали в дальнейшем формируется укороченными рядами методом *German short rows*. После того, как тело шали будет завершено, Вы поднимите петли по левому нижнему краю шали и будет вязать кайму вдоль обоих нижних сторон.

Примечание: мозаичный узор приведен только в виде схемы, только узор Малина со сливками показан в виде схемы, к которой дана письменная инструкция.

РАЗМЕР

” Размах крыльев приблизительно 175 см / 69” вдоль верхнего края и 65 см / 25.5” в высоту.

СПИЦЫ

Спицы А (для тела и каймы)

Круговые спицы длиной 100 см размера, чтобы получить требуемую плотность вязания

Предложенный размер: № 3,5

Спицы В (для поперечного шнура)

Круговые спицы длиной 100 см

Предложенный размер: № 3

ПРЯЖА

Fingering weight yarn, предпочтительно с небольшой эластичностью и пружинистостью (шерсть или смесовую пряжу с шерстью).

Основной цвет МС- приблизительно 550 м/600 ярдов.

Контрастный цвет СС - приблизительно 575 м/630 ярдов.

Показан образец из пряжи Garthenor Ronas 4-ply, 100% органическая натуральная Шетландская шерсть, 210 м/230 ярдов на 50 г.

В цвете:

МС: Chalk

СС: Charcoal

Примечание: Основной цвет МС – это цвет цветка. Инструкция написана так, чтобы более светлый цвет был на более темном фоне. Если Вы хотите полностью инвертировать цвета (темные цветы на более светлом фоне), то используйте схемы для инвертированного узора.

МАТЕРИАЛЫ

Маркеры для петель, трикотажная игла, булавки для блокировки, коврик для блокировки, провода для блокировки

ПЛОТНОСТЬ ВЯЗАНИЯ

Измерить после блокировки.

Платочная гладь: 22 п. и 42 ряда = 10 x 10 см / 4 x 4”.

ИСПОЛЬЗУЕМЫЕ УЗОРЫ

Малина со сливками

Вязать по Схеме узора или письменной инструкции к этой Схеме.

Примечание: при вязании этого узора, петли убавляются и прибавляются, поэтому петли подсчитывать только после ряда узора 7 и/или 8.

МЕТОДЫ

Мозаичный узор

Далее Вы найдете пояснения по вязанию узора и чтению схем мозаичных узоров.

Укороченные ряды *German short rows*

Верхний край шали формируется с использованием укороченных рядов методом *German short rows*.

Укороченными рядами вязать следующим образом: Вязать количество петель, указанное в описании.

Работу повернуть. С пряжей спереди, снять первую петлю как изн.п. Протянуть пряжу спереди назад поверх правой спицы и пряжу туго натянуть; сформируется (ДП).

Продолжит вязать узором.

При необходимости в дальнейшем провязать двойную петлю, двойную петлю провязывать под обе стенки как 1 петлю.

Поперечный шнур

Методом набора петель *cable cast on* набрать 1 п., *1 скрещ.лиц.п. во вторую петлю на левой спице, петлю со спицы не сбрасывать, провязать лиц.п. 1-ю п., затем обе петли со спицы сбросить, снять последнюю провязанную петлю с правой спицы обратно на левую: повторять от * до послед. петли.

Когда Вы довяжете до послед. петли, провязать ее лиц.п., накинуть 2-ю п. правой спицы поверх.

Примечание: при формировании поперечного шнура петли могут растянуться и в результате полотно получится слишком свободным. Чтобы этого избежать, желательно при вязании шнура использовать спицы на 2 размера меньше.

Закрывать петли шнуром I-cord на 2 п.

Шаг 1: Набрать 2 п. методом набора петель *cable cast on*

Шаг 2: 1 лиц.п., ССЛ.



ВЫПОЛНЕНИЕ ТЕЛО ШАЛИ

Пряжей СС и спицами размера А, набрать 6 п.

УСТАНОВКА

Ряд 1 (лиц.р.): лиц.п. до конца.

Ряд 2 (изн.р.): Снять 1 п. с пряжей за петлей, 1 изн.п., 1 лиц.п., 2 изн.п., 1 лиц.п.

Ряд 3: 1 лиц.п., ПП, ЛПЗС, снять 1 п. с пряжей за петлей, 1 изн.п.; 7 п.

Ряд 4: Снять 1 п. с пряжей за петлей, 1 изн.п., лиц.п. до послед. 3 п., 2 изн.п., 1 лиц.п.

Ряд 5: 1 лиц.п., ПП, лиц.п. до послед. 3 п., ЛПЗС, снять 1 п. с пряжей за петлей, 1 изн.п.; 8 п.

Ряд 6: Снять 1 п. с пряжей за петлей, 1 изн.п., лиц.п. до послед. 3 п., 2 изн.п., 1 лиц.п.

СЕКЦИЯ РЯДОВ ПЛОТНОЙ ГЛАДИ

Ряд 1 (лиц.р.): пряжей МС, 1 лиц.п., снять 2 п. с пряжей за петлями, лиц.п. до послед. 3 п., ЛПЗС, снять 1 п. с пряжей за петлей, 1 изн.п.; 9 п.

Ряд 2 (изн.р.): Снять 1 п. с пряжей за петлей, 1 изн.п., лиц.п. до послед. 3 п., снять 2 п. с пряжей перед петлями, 1 лиц.п.

Ряд 3: Пряжей СС, 1 лиц.п., ПП, лиц.п. до послед. 2 п., снять 1 п. с пряжей за петлей, 1 изн.п.

Шаг 3: Снять 2 только что провязанные петли обратно на левую спицу.

Повторять Шаги 2 и 2 до конца и закрыть последние 2 п.

Ряд 4: Снять 1 п. с пряжей за петлей, 1 изн.п., лиц.п. до послед. 3 п., 2 изн.п., 1 лиц.п.

Вязать 4 ряда Секции рядов платочной глади еще 26 раз; 35 п.

Затем вязать Ряды 1 и 2 еще 1 раз; 36 п.

ПОЯСНЕНИЯ К СХЕМАМ МОЗАИЧНОГО УЗОРА

Мозаичный узор – это узор со снятыми петлями с использованием пряжи 2 цветов. При вязании ряда используется только один цвет пряжи. Вы будете вязать лиц.р. (лиц.п.) и изн.р. (лиц.п.) пряжей одного цвета. После этих 2 рядов, продолжит вязать лиц.п. и изн.р. пряжей другого цвета. На схеме это показано так: в каждом горизонтальный ряд квадратов представляет собой лиц.р. (справа налево) и изн.р. (слева направо).

Квадраты, которые формируют вертикальные столбцы с левой и правой стороны Схемы, представляют цвет, который Вы будете использовать для этого ряда. Если цвет квадрата указывает на цвет МС, то Вы будете вязать пряжей цвета МС и снимать петли пряжей цвета СС. В след. ряду (изн.р.) Вы будете вязать и снимать те же самые петли. Обратите внимание на то, что квадраты, которые образуют вертикальные столбцы, не пред-

ставляют собой петли узора и их не надо вязать в начале и конце ряда. Все петли снимать как при вязании изн.п. с пряжей с изн. стороны работы. Так, в лиц.р. Вы будете снимать петли с пряжей за петлями и в изн.р. с пряжей перед петлями.

СХЕМА ПРИБАВОК ДЛЯ МОЗАИЧНОГО УЗОРА

Вязать по Схеме следующим образом.

Ряд 1 (лиц.р.): Пряжей С, 1 лиц.п., ПП, вязать по Схеме прибавок для мозаичного узора, снять 1 п. с пряжей за петлей, 1 изн.п.

Ряд 2 (изн.р.): Снять 1 п. с пряжей за петлей, 1 изн.п., вязать по Схеме прибавок для мозаичного узора, 2 изн.п., 1 лиц.п.

Ряд 3: Пряжей МС, 1 лиц.п., снять 2 п. с пряжей за петлями, вязать по Схеме прибавок для мозаичного узора, снять 1 п. с пряжей за петлей, 1 изн.п.; 37 п.

Ряд 4: Снять 1 п. с пряжей за петлей, 1 изн.п., вязать по Схеме прибавок для мозаичного узора, снять 2 п. с пряжей перед петлями, 1 лиц.п. Вязать эти 4 ряда еще 23 раза; 96 ряды, 60 п. Теперь Вам надо будет провязать последние 2 ряда пряжей СС (97 и 98) Схемы прибавок. Поэтому вязать Ряды 1 и 2 выше еще 1 раз.

Переход к Схеме цветка мозаичным узором

Ряд 1 (лиц.р.): Пряжей МС, 1 лиц.п., снять 2 п. с пряжей за петлями, лиц.п. до послед. 3 п., ЛПЗС, снять 1 п. с пряжей за петлей, 1 изн.п.; 61 п.

Ряд 2 (изн.р.): Снять 1 п. с пряжей за петлей, 1 изн.п., 4 лиц.п., ПМ, лиц.п. до послед. 3 п., снять 2 п. с пряжей перед петлями, 1 лиц.п.

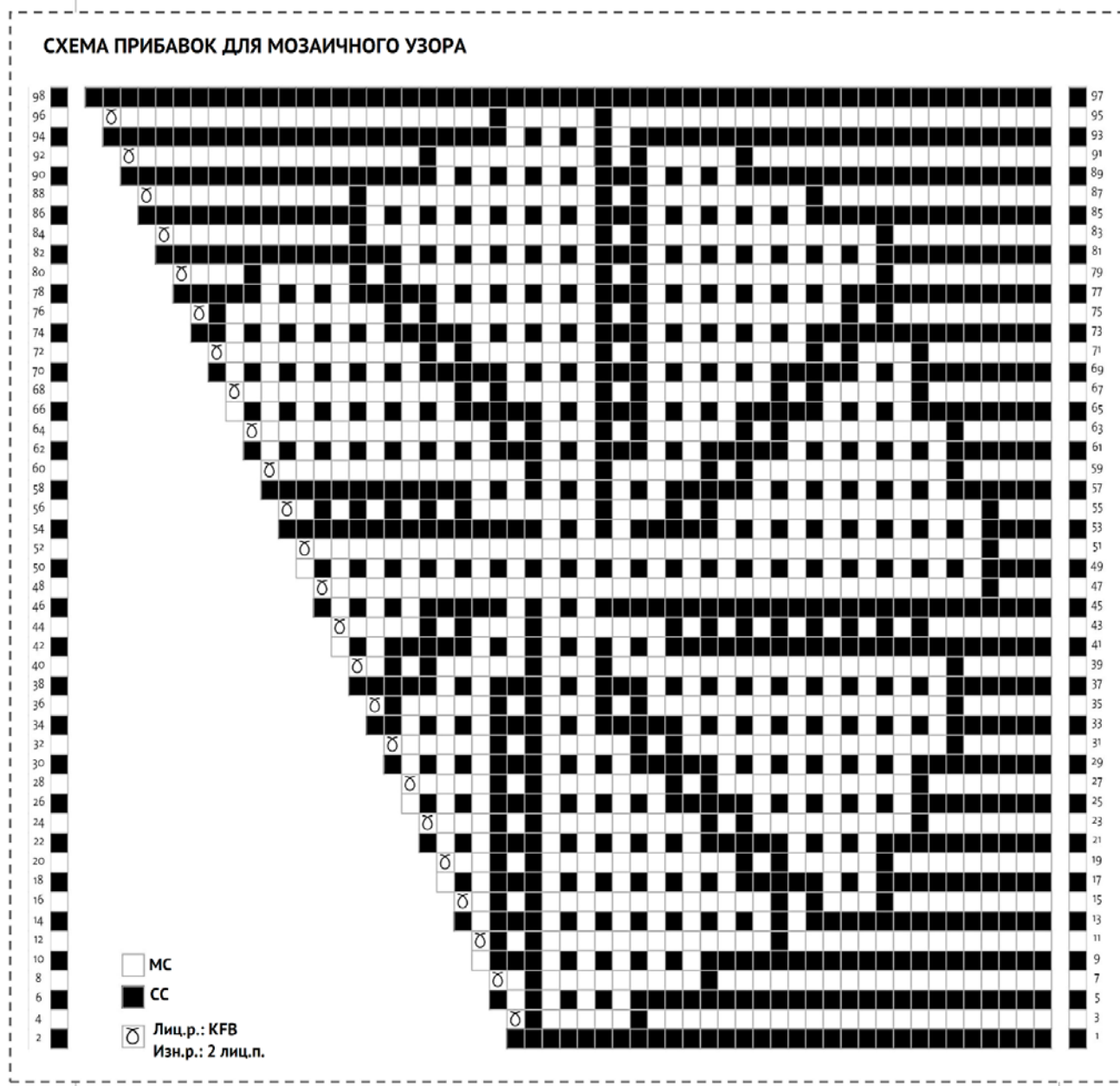


СХЕМА ЦВЕТКА МОЗАИЧНЫМ УЗОРОМ

Вязать узор по Схеме следующим образом.

Ряд 1 (лиц.р.): Пряжей СС, 1 лиц.п., ПП, вязать по Схеме цветка мозаичным узором до маркера, СМ, лиц.п. до послед. 2 п., снять 1 п. с пряжей за петлей, 1 изн.п.

Ряд 2 (изн.р.): Снять 1 п. с пряжей за петлей, 1 изн.п., лиц.п. до маркера, СМ, вязать по Схеме цветка мозаичным узором, 2 изн.п., 1 лиц.п.

Ряд 3: Пряжей МС, 1 лиц.п., снять 2 п. с пряжей за петлями, вязать по Схеме цветка мозаичным узором до маркера, СМ, лиц.п. до послед. 3 п., ЛПЗС, снять 1 п. с пряжей за петлей, 1 изн.п.; 62 п.

Ряд 4: Снять 1 п. с пряжей за петлей, 1 изн.п., лиц.п. до маркера, СМ, вязать по Схеме цветка мозаичным узором, снять 2 п. с пряжей перед петлями, 1 лиц.п.

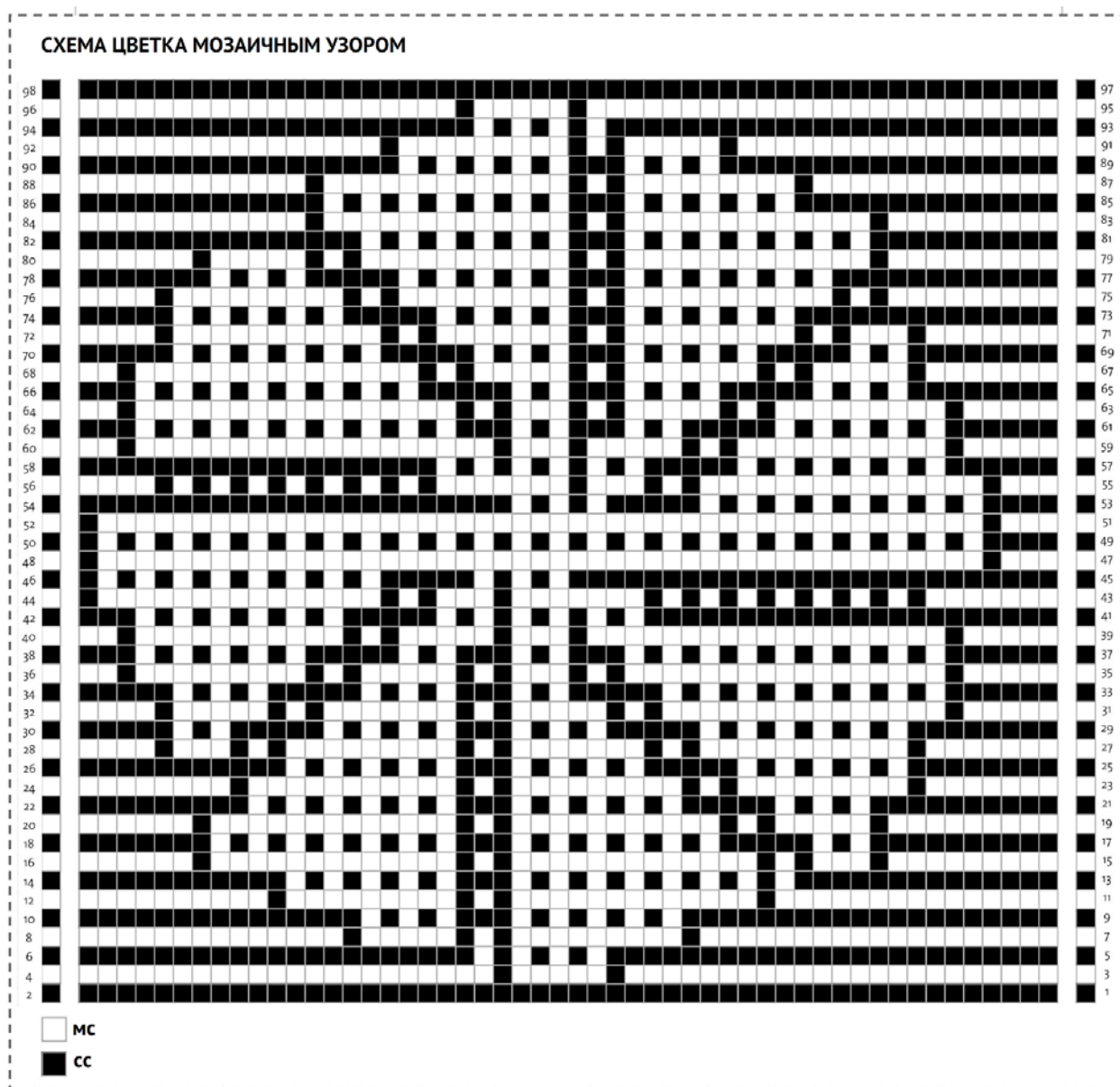
Вязать последние 4 ряда еще 23 раза, теперь Вы готовы вязать последние 2 ряда Схемы пряжей СС; 85 п. общее количество, 30 п. после маркера.

Вязать последние 2 ряда пряжей ряда СС (97 и 98) Схемы узора, для этого вязать как Ряды 1 и 2 еще 1 раз.

Переход к Мозаичному цветку и Секция укороченными рядами А

Ряд 1 (лиц.р.): Пряжей МС, 1 лиц.п., снять 2 п. с пряжей за петлями, лиц.п. до маркера, СМ, лиц.п. до послед. 4 п., ПМ, 1 лиц.п., ЛПЗС, снять 1 п. с пряжей за петлей, 1 изн.п.; 86 п.

Ряд 2 (изн.р.): Снять 1 п. с пряжей за петлей, 1 изн.п., (лиц.п. до маркера, СМ) 2 раза, лиц.п. до послед. 3 п., снять 2 п. с пряжей перед петлями, 1 лиц.п.



МОЗАИЧНЫЙ ЦВЕТOK И СЕКЦИЯ УКРОЧЕННЫМИ РЯДАМИ А

Теперь Вы продолжить вязать укороченными рядами методом *German Short rows* (см *Методы*), чередуя их с полными рядами, чтобы сформировать верхний край шали.

Укороченный ряд 1 (лиц.р.): Пряжей СС, 1 лиц.п., ПП, вязать по Схеме цвета мозаичным узором до маркера, СМ, лиц.п. до маркера, повернуть.

Укороченный ряд 2 (изн.р.): ДП, лиц.п. до маркера, СМ, вязать по Схеме цвета мозаичным узором, 2 изн.п., 1 лиц.п.

Ряд 1 (лиц.р.): Пряжей МС, 1 лиц.п., снять 2 п. с пряжей за петлями, вязать по Схеме цвета мозаичным узором, СМ, лиц.п. до маркера, СМ, лиц.п. до послед. 3 п., ЛПЗС, снять 1 п. с пряжей за петлей, 1 изн.п.; 87 п.

Ряд 2 (изн.р.): Снять 1 п. с пряжей за петлей, 1 изн.п., (лиц.п. до маркера, СМ) 2 раза, вязать по Схеме цвета мозаичным узором, снять 2 п. с пряжей перед петлями, 1 лиц.п.

Ряд 3: Пряжей СС, 1 лиц.п., ПП, вязать по Схеме цвета мозаичным узором, СМ, лиц.п. до маркера, СМ, лиц.п. до послед. 2 п., снять 1 п. с пряжей за петлей, 1 изн.п.

Ряд 4: Снять 1 п. с пряжей за петлей, 1 изн.п., (лиц.п. до маркера, СМ) 2 раза, вязать по Схеме цвета мозаичным узором, 2 изн.п., 1 лиц.п.

Ряд 5 и 6: вязать Ряды 1 и 2 еще 1 раз; 88 п.
Вязать по Схеме цветка мозаичным узором и Укороченными рядами секции А еще 11 раз; теперь Вы готовы вязать последние 2 ряда пряжей СС по Схеме узора; 110 п.
Затем вязать последние 2 ряда пряжей СС (97 и 98) Схемы узора. Поэтому вязать Укороченные ряды 1 и 2 еще 1 раз.

Переход к Мозаичному цветку и Секция укороченными рядами В

Ряд 1 (лиц.р.): Пряжей МС, 1 лиц.п., снять 2 п. с пряжей за петлями, (лиц.п. до маркера, СМ) 2 раза, лиц.п. до послед. 3 п., ЛПЗС, снять 1 п. с пряжей за петлей, 1 изн.п.; 111 п.

Ряд 2 (изн.р.): Снять 1 п. с пряжей за петлей, 1 изн.п., (лиц.п. до маркера, СМ) 2 раза, лиц.п. до послед. 3 п., снять 2 п. с пряжей перед петлями, 1 лиц.п.

МОЗАИЧНЫЙ ЦВЕТOK И СЕКЦИЯ УКРОЧЕННЫМИ РЯДАМИ В

Ряд 1 (лиц.р.): Пряжей СС, 1 лиц.п., ПП, вязать по Схеме цвета мозаичным узором, СМ, лиц.п. до маркера, СМ, лиц.п. до послед. 2 п., снять 1 п. с пряжей за петлей, 1 изн.п.

Ряд 2 (изн.р.): Снять 1 п. с пряжей за петлей, 1 изн.п., (лиц.п. до маркера, СМ) 2 раза, вязать по Схеме цвета мозаичным узором, 2 изн.п., 1 лиц.п.

Ряд 3: Пряжей МС, 1 лиц.п., снять 2 п. с пряжей за петлями, вязать по Схеме цвета мозаичным узором, СМ, лиц.п. до маркера, СМ, лиц.п. до послед. 3 п., ЛПЗС, снять 1 п. с пряжей за петлей, 1 изн.п.; 112 п.

Ряд 4: Снять 1 п. с пряжей за петлей, 1 изн.п., (лиц.п. до маркера, СМ) 2 раза, вязать по Схеме цвета мозаичным узором, снять 2 п. с пряжей перед петлями, 1 лиц.п.

Укороченный ряд 1 (лиц.р.): Пряжей СС, 1 лиц.п., ПП, вязать по Схеме цвета мозаичным узором, СМ, лиц.п. до маркера, повернуть.

Укороченный ряд 2 (изн.р.): ДП, лиц.п. до маркера, СМ, вязать по Схеме цвета мозаичным узором, 2 изн.п., 1 лиц.п.

Ряд 5 и 6: вязать Ряд 3 & 4 еще раз; 113 п.
Вязать по Схеме цветка мозаичным узором и Укороченными рядами секции В еще 11 раз; теперь Вы готовы вязать последние 2 ряда пряжей СС по Схеме узора; 135 п.
Затем вязать последние 2 ряда пряжей СС (97 и 98) Схемы узора. Поэтому вязать ряды 1 и 2 еще 1 раз.

Переход к узору Малина с сливками

Ряд 1 (лиц.р.): Пряжей МС, лиц.п. до послед. 3 п., удаляя маркеры, ЛПЗС, снять 1 п. с пряжей за петлей, 1 изн.п.; 136 п.

Ряд 2 (изн.р.): Снять 1 п. с пряжей за петлей, 1 изн.п., лиц.п. до послед. 3 п., снять 2 п. с пряжей перед петлями, 1 лиц.п.

Ряд 3: Пряжей МС, лиц.п. до послед. 3 п., ЛПЗС, снять 1 п. с пряжей за петлей, 1 изн.п.; 137 п.

Ряд 4: Снять 1 п. с пряжей за петлей, 1 изн.п., лиц.п. до конца.



УЗОР МАЛИНА СО СЛИВКАМИ

Продолжит вязать Узором Малина со сливками по Схеме узора или письменной инструкции.

СХЕМА

Вязать по Схеме следующим образом:

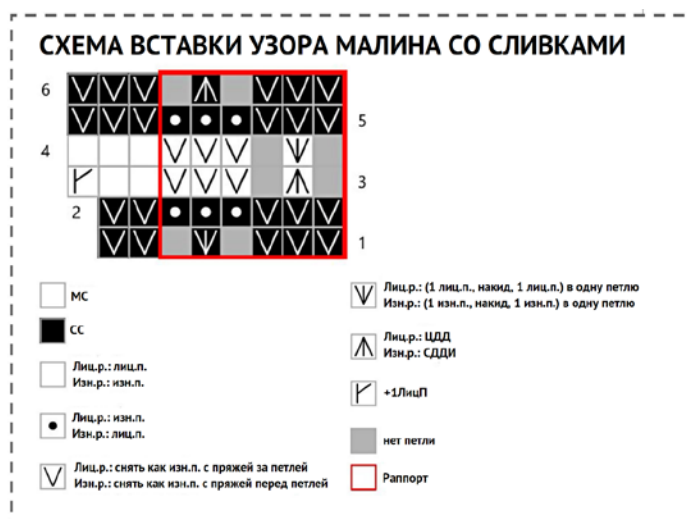
Ряд 1 (лиц.р.): Пряжей СС 1 лиц.п., вязать по Схеме узора вставки узора Малина со сливками, снять 1 п. с пряжей за петлей, 1 изн.п.

Ряд 2 (изн.р.): Снять 1 п. с пряжей за петлей, 1 изн.п., вязать по Схеме узора вставки узора Малина со сливками, 1 лиц.п.

Ряд 3: Пряжей МС, 1 лиц.п., вязать по Схеме узора вставки узора Малина со сливками, снять 1 п. с пряжей за петлей, 1 изн.п.; 138 п.

Ряд 4: Снять 1 п. с пряжей за петлей, 1 изн.п., вязать по Схеме узора вставки узора Малина со сливками, 1 лиц.п.

Ряд 5 и 6: вязать Ряды 1 и 2 еще 1 раз, вязать Ряды 5 и 6 Схемы.



Перейти к секции **Переход к большому числу Цветков мозаичным узором.**

Письменная инструкция

Ряд 1 (лиц.р.): Пряжей СС, 1 лиц.п., (снять 3 п. с пряжей за петлями, (1 лиц.п., накид, 1 лиц.п.) в след.п.) до послед. 4 п., снять 2 п. с пряжей за петлями, снять 1 п. с пряжей за петлей, 1 изн.п.

Ряд 2 (изн.р.): Снять 1 п. с пряжей за петлей, 1 изн.п., снять 2 п. с пряжей перед петлями, (3 лиц.п., снять 3 п. с пряжей перед петлями) до послед.п., 1 лиц.п.

Ряд 3: Пряжей МС, 1 лиц.п., (ЦДД, снять 3 п. с пряжей за петлями) до послед. 4 п., 2 лиц.п., +1ЛицП, снять 1 п. с пряжей за петлей, 1 изн.п.; 138 п.

Ряд 4: Снять 1 п. с пряжей за петлей, 1 изн.п., 3 изн.п., (снять 3 п. с пряжей перед петлями, (1 изн.п., накид, 1 изн.п.) в след.п.) до послед.п., 1 лиц.п.

Ряд 5: Пряжей СС, 1 лиц.п., (снять 3 п. с пряжей за петлями, 3 изн.п.) до послед. 5 п., снять 3 п. с пряжей за петлями, снять 1 п. с пряжей за петлей, 1 изн.п.

Ряд 6: Снять 1 п. с пряжей за петлей, 1 изн.п., (снять 3 п. с пряжей перед петлями, ЦДДИ) до послед. 4 п., снять 3 п. с пряжей перед петлями, 1 лиц.п.

Переход к большому числу Цветков мозаичным узором.

Ряд 1 (лиц.р.): Пряжей МС, лиц.п. до послед. 3 п., ЛПЗС, снять 1 п. с пряжей за петлей, 1 изн.п.; 139 п.

Ряд 2 (изн.р.): Снять 1 п. с пряжей за петлей, 1 изн.п., лиц.п. до конца.

Ряд 3: Пряжей МС, лиц.п. до послед. 3 п., ЛПЗС, снять 1 п. с пряжей за петлей, 1 изн.п.; 140 п.

Ряд 4: Снять 1 п. с пряжей за петлей, 1 изн.п., лиц.п. до конца.

БОЛЬШЕ МОЗАИЧНЫХ ЦВЕТКОВ

Вязать эту секцию следующим образом:

Ряд 1 (лиц.р.): Пряжей СС, 3 лиц.п., (вязать по Схеме цветка мозаичным узором {52 п.}, ПМ) 2 раза, вязать по Схеме прибавок для мозаичного узора {31 п.}, снять 1 п. с пряжей за петлей, 1 изн.п.; 140 п.

Ряд 2 (изн.р.): Снять 1 п. с пряжей за петлей, 1 изн.п., вязать по Схеме прибавок для мозаичного узора до маркера, СМ, (вязать по Схеме цветка мозаичным узором до маркера, СМ) 2 раза, 2 изн.п., 1 лиц.п.

Ряд 3: Пряжей МС, 1 лиц.п., снять 2 п. с пряжей за петлями, (работают Мозаика Цветок Схемы до маркера, СМ) 2 раза, вязать по Схеме прибавок для мозаичного узора, снять 1 п. с пряжей за петлей, 1 изн.п.; 141 п.

Ряд 4: Снять 1 п. с пряжей за петлей, 1 изн.п., вязать по Схеме прибавок для мозаичного узора до маркера, СМ, (вязать по Схеме цветка мозаичным узором до маркера, СМ) 2 раза, снять 2 п. с пряжей перед петлями, 1 лиц.п.

Ряд 5: Пряжей СС, 1 лиц.п., ПП, (вязать по Схеме цветка мозаичным узором до маркера, СМ) 2 раза, вязать по Схеме прибавок для мозаичного узора, снять 1 п. с пряжей за петлей, 1 изн.п.

Ряд 6: Снять 1 п. с пряжей за петлей, 1 изн.п. вязать по Схеме прибавок для мозаичного узора до мар-

кера, СМ, (вязать по Схеме цветка мозаичным узором до маркера, СМ) 2 раза, 2 изн.п., 1 лиц.п. Вязать Ряды 3 - 6 еще 23 раза, в последнем ряду маркеры удалить.

Вы теперь закончили вязание по Схемам; 164 п. Пряжу МС обрезать.

ПОПЕРЕЧНЫЙ ШНУР

Чтобы завершит тело шали Вы будете вязать Поперечный шнур (см. Методы).

След. ряд (лиц.р.): Пряжей СС и спицами В вязать Поперечный шнур до конца ряда.

Пряжу СС обрезать, петлю оставить на спице В.

КАЙМА

Теперь поднять петли вдоль края левой нижней стороны.

Поместит съемный маркер в центр секции узора Малина со сливками, по нижнему краю шали.

Пряжей МС, спицами размера А и с лицевой стороны, начиная от кончика нижнего левого края, поднять и провязать лиц.п. 261 п. до маркера. Это - приблизительно 1 п. на каждый рубчик платочной глади.

Маркер удалить, поднять и провязать лиц.п. 1 п., где был помещен маркер. Продолжить поднимать и провязывать лиц.п. 51 п. к углу тела шали (приблизительно 1 п. на каждый рубчик плат.гл.), ПМ, поднять и провязать лиц.п. 1 п. в угол тела шали, ПМ.

Вы подняли всего 314 п., 313 п. на нижнем левом краю и 1 п. в угол центральной линии шали.

Вязать петли спицами В до послед. 3 п., ЛПЗС, снять 1 п. с пряжей за петлей, 1 изн.п.; всего 479 п., 313 п. с левого края, 1 п. по центру и 165 п. по нижнему правому краю.

След. ряд (изн.р.): Снять 1 п. с пряжей за петлей, 1 изн.п., лиц.п. до маркера, СМ, 1 лиц.п., СМ, лиц.п. до послед. 2 п., снять 1 п. с пряжей перед петлей, 1 изн.п.

КАЙМА УЗОРОМ МАЛИНА СО СЛИВКАМИ

Продолжить вязать кайму Узором Малина со сливками, одновременно формируя боковые стороны и центральный угол прибавками изн.п. с наклоном влево и вправо при вязании пряжей цвета МС.

Установочный ряд 1 (лиц.р.): Пряжей МС, снять 1 п. с пряжей за петлей, 1 лиц.п., +1ЛицЛ, лиц.п. до маркера, +1ЛицП, СМ, 1 лиц.п., СМ, +1ЛицЛ, лиц.п. до послед. 2 п., +1ЛицП, снять 1 п. с пряжей за петлей, 1 изн.п.; 483 п.

Установочный ряд 2 (изн.р.): Снять 1 п. с пряжей за петлей, 1 изн.п., изн.п. до маркера, СМ, 1 изн.п., СМ, изн.п. до послед. 2 п., снять 2 п. с пряжей перед петлями, 1 изн.п.

С этого места вязать по Схеме узора Малина со сливками или следуя письменной инструкции к узору.

СХЕМЫ

Вязать по схемам след.обр.:

Ряд 1 (лиц.р.): Пряжей СС, снять 1 п. с пряжей за петлей, 1 лиц.п., вязать по Схеме А до маркера, СМ, 1 лиц.п., СМ, вязать по Схеме В до послед. 2 п., снять 1 п. с пряжей за петлей, 1 изн.п.

Ряд 2 (изн.р.): Снять 1 п. с пряжей за петлей, 1 изн.п., вязать по Схеме В до маркера, СМ, 1 изн.п., СМ, вязать по Схеме А до послед. 2 п., снять 1 п. с пряжей перед петлей, 1 изн.п.

Ряд 3: Пряжей МС, снять 1 п. с пряжей за петлей, 1 лиц.п., вязать по Схеме А до маркера, СМ, 1 лиц.п., СМ, вязать по Схеме В до послед. 2 п., снять 1 п. с пряжей за петлей, 1 изн.п.

Ряд 4: Снять 1 п. с пряжей за петлей, 1 изн.п., вязать по Схеме В до маркера, СМ, 1 изн.п., СМ, вязать по Схеме А до послед. 2 п., снять 1 п. с пряжей перед петлей, 1 изн.п.

Вязать эти 4 ряда еще 4 раза.

Теперь Вы готовы вязать последние 2 ряда Схем. Затем вязать Ряды 1 и 2 еще 1 раз, провязывая Ряды 21 и 22 Схем; 509 п.

След. ряд (лиц.р.): Пряжей МС, снять 1 п. с пряжей за петлей, 1 лиц.п., +1ЛицЛ, лиц.п. до маркера, +1ЛицП, СМ, 1 лиц.п., СМ, +1ЛицЛ, лиц.п. до послед. 2 п., +1ЛицП, снять 1 п. с пряжей за петлей, 1 изн.п.; 513 п.

След. ряд (изн.р.): Снять 1 п. с пряжей за петлей, 1 изн.п., лиц.п. до маркера, СМ, 1 лиц.п., СМ, лиц.п. до послед. 2 п., снять 1 п. с пряжей за петлей, 1 изн.п. Пряжу МС обрезать и перейти к секции ЗАКРЫТЬ ПЕТЛИ.



СХЕМА УЗОРА МАЛИНА СО СЛИВКАМИ ДЛЯ КАЙМЫ

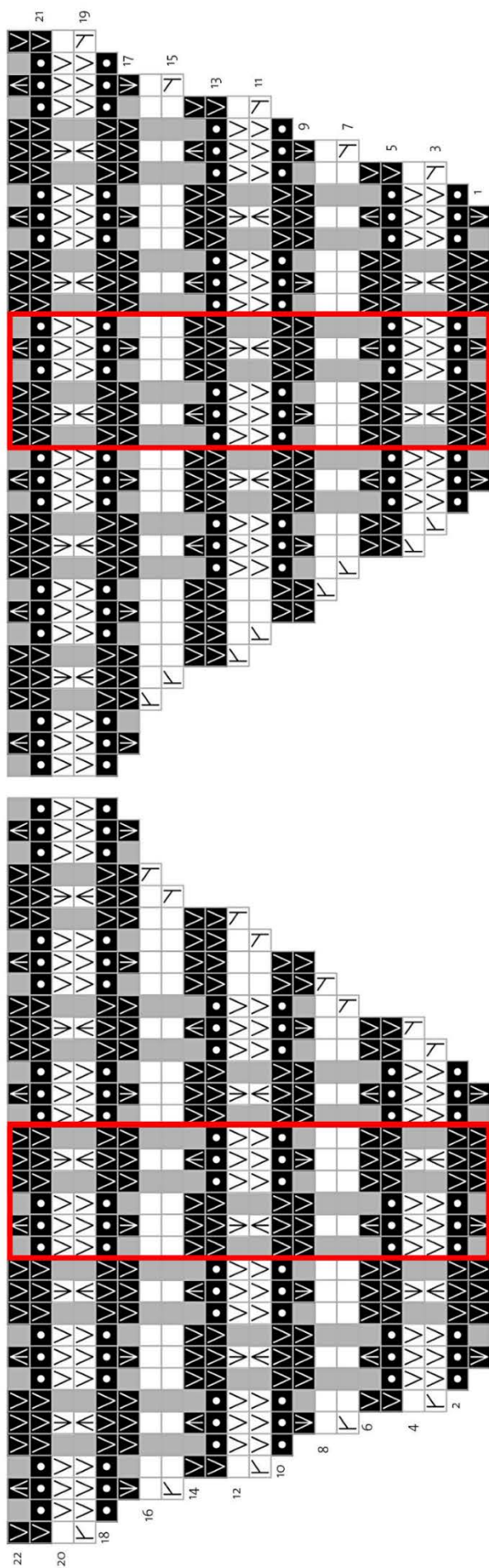


Схема В

Схема А

- ☐ МС
- ☒ СС
- ☐ Лиц.р.: лиц.п.
- ☐ Изн.р.: изн.п.
- ☐ Лиц.р.: изн.п.
- ☒ Изн.р.: лиц.п.

- ☐ Лиц.р.: +1ЛицП
- ☐ Изн.р.: +1ИзнП
- ☐ Лиц.р.: +1ЛицП
- ☐ Изн.р.: +1ИзнП
- ☒ нет петель
- ☐ Раппорт

- ☒ Лиц.р.: снять как изн.п. с пряжей за петлей
- ☐ Изн.р.: снять как изн.п. с пряжей перед петлей
- ☒ Лиц.р.: (1 лиц.п., накид, 1 лиц.п.) в одну петлю
- ☐ Изн.р.: (1 изн.п., накид, 1 изн.п.) в одну петлю
- ☒ Лиц.р.: ЦДД
- ☐ Изн.р.: СДДИ



1 п. с пряжей перед петлей, снять 1 п. с пряжей перед петлей, 1 изн.п.;

Ряд 15: Пряжей МС, снять 1 п. с пряжей за петлей, 1 лиц.п., +1ЛицЛ, лиц.п. до маркера, +1ЛицП, СМ, 1 лиц.п., СМ, +1ЛицЛ, лиц.п. до послед. 2 п., +1ЛицП, снять 1 п. с пряжей за петлей, 1 изн.п.; 505 п.

Ряд 16: Снять 1 п. с пряжей за петлей, 1 изн.п., изн.п. до маркера, +1ИзнЛ, СМ, 1 изн.п., +1ИзнП, изн.п. до послед. 2 п., снять 1 п. с пряжей перед петлей, 1 изн.п.; 507 п.

Ряд 17: Пряжей СС, снять 1 п. с пряжей за петлей, 1 лиц.п., ((1 лиц.п., накид, 1 лиц.п.) в след.п., снять 3 п. с пряжей за петлями) до 1 п. перед маркером, (1 лиц.п., накид, 1 лиц.п.) в след.п., СМ, 1 лиц.п., СМ, ((1 лиц.п., накид, 1 лиц.п.) в след. п., снять 3 п. с пряжей за петлями) до послед. 3 п., (1 лиц.п., накид, 1 лиц.п.) в след. п., снять 1 п. с пряжей за петлей, 1 изн.п.

Ряд 18: Снять 1 п. с пряжей за петлей, 1 изн.п., (3 лиц.п., снять 3 п. с пряжей перед петлей) до 3 п. перед маркером, 3 лиц.п., СМ, 1 изн.п., СМ, (3 лиц.п., снять 3 п. с пряжей перед петлями) до послед. 5 п., 3 лиц.п., снять 1 п. с пряжей перед петлей, 1 изн.п.

Ряд 19: Пряжей МС, снять 1 п. с пряжей за петлей, 1 лиц.п., +1ЛицЛ, (снять 3 п. с пряжей за петлями, ЦДД) до 3 п. перед маркером, снять 3 п. с пряжей за петлями, СМ, 1 лиц.п., СМ, (снять 3 п. с пряжей за петлями, ЦДД) до послед. 5 п., снять 3 п. с пряжей за петлями, +1ЛицП, снять 1 п. с пряжей за петлей, 1 изн.п.

Ряд 20: Снять 1 п. с пряжей за петлей, 1 изн.п., (снять 3 п. с пряжей перед петлями, (1 изн.п., накид, 1 изн.п.) в след.п. до 3 п. перед маркером, снять 3 п. с пряжей перед петлями, СМ, 1 изн.п., СМ, (снять 3 п. с пряжей перед петлями, (1 изн.п., накид, 1 изн.п.) в след.п.) до послед. 6 п., снять 3 п. с пряжей перед петлями, 1 изн.п., снять 1 п. с пряжей перед петлей, 1 изн.п.

Ряд 21: Пряжей СС, снять 1 п. с пряжей за петлей, 1 лиц.п., снять 1 п., (3 изн.п., снять 3 п. с пряжей за петлями) до 3 п. перед маркером, 3 изн.п., СМ, 1 лиц.п., СМ, (3 изн.п., снять 3 п. с пряжей за петлями)

до послед. 3 п., снять 1 п. с пряжей за петлей, снять 1 п. с пряжей за петлей, 1 изн.п.

Ряд 22: Снять 1 п. с пряжей за петлей, 1 изн.п., снять 1 п. с пряжей перед петлей, (ЦДДИ, снять 3 п. с пряжей перед петлями) до 3 п. перед маркером, ЦДДИ, СМ, 1 изн.п., СМ, (ЦДДИ, снять 3 п. с пряжей перед петлями) до послед. 6 п., ЦДДИ, снять 1 п. с пряжей перед петлей, снять 1 п. с пряжей перед петлей, 1 изн.п.; 509 п.

Затем вязать 2 ряда ниже:

След. ряд (лиц.р.): Пряжей МС, снять 1 п. с пряжей за петлей, 1 лиц.п., +1ЛицЛ, лиц.п. до маркера, +1ЛицП, СМ, +1ЛицЛ, лиц.п. до послед. 2 п., +1ЛицП, снять 1 п. с пряжей за петлей, 1 изн.п.; 513 п.

След. ряд (изн.р.): Снять 1 п. с пряжей за петлей, 1 изн.п., лиц.п. до маркера, СМ, 1 лиц.п., СМ, лиц.п. до послед. 2 п., снять 1 п. с пряжей перед петлей, 1 изн.п.

Пряжу МС обрезать.

ЗАКРЫТЬ ПЕТЛИ

Заккрыть петли шали *Шнуром I-cord* на 2 п. (см. *Методы*) следующим образом.

Пряжей СС, вязать по инструкции для *Шнура I-cord* на 2 п. до 1 п. перед маркером.

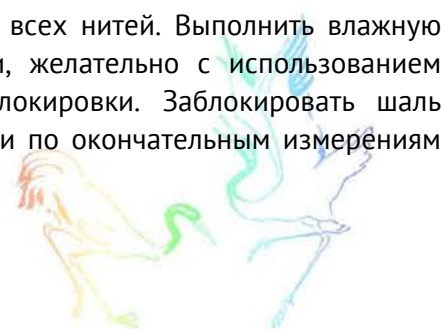
Затем Вы закруглите угол след.обр.:

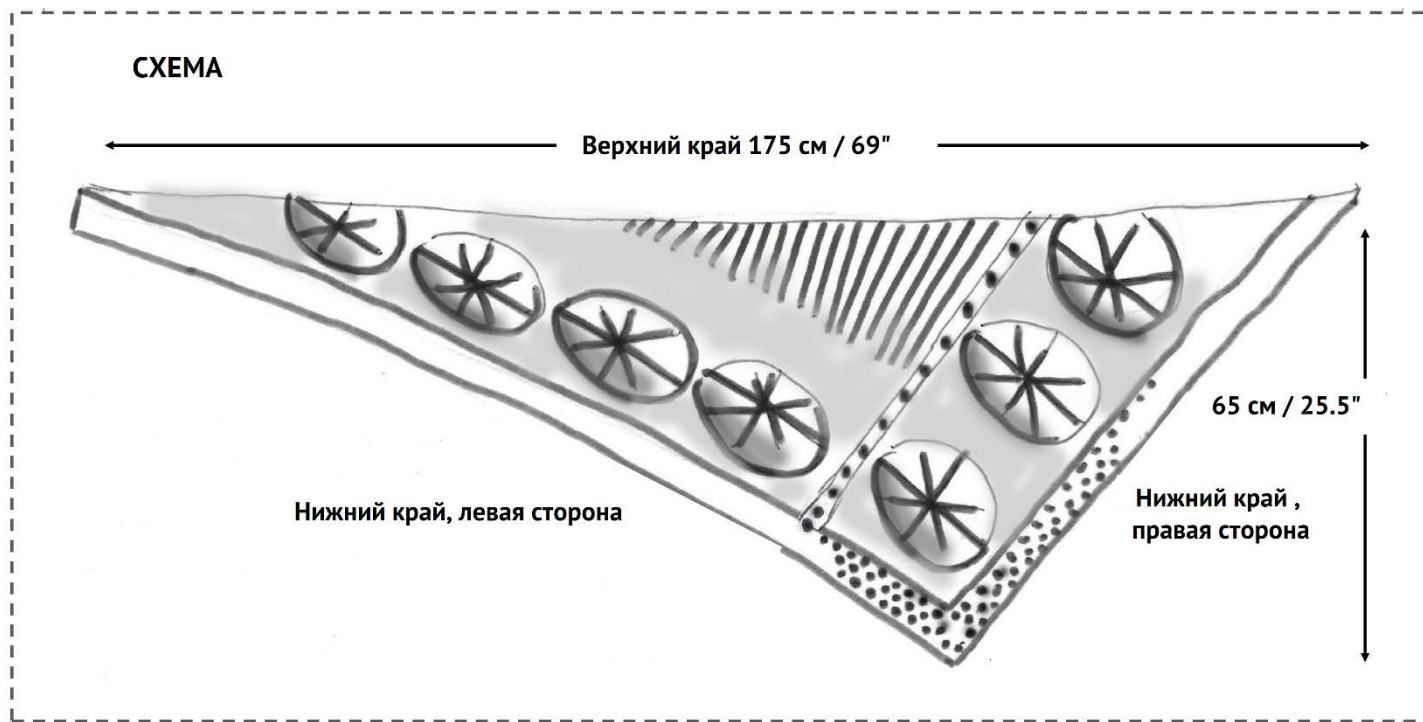
Провязать 2 лиц.п. снять эти петли обратно на левую спицу, 1 лиц.п., ССЛ, маркер удалить, снять петли обратно на левую спицу, 2 лиц.п., снять петли обратно на левую спицу, 1 лиц.п., ССЛ, маркер удалить, снять петли обратно на левую спицу, (2 лиц.п., снять петли обратно на левую спицу, 1 лиц.п., ССЛ, снять петли обратно на левую спицу) 2 раза.

Продолжить закрывать петли *Шнуром I-cord* на 2 п. до конца.

ОКОНЧАНИЕ

Закрепить концы всех нитей. Выполнить влажную блокировку шали, желательно с использованием проводов для блокировки. Заблокировать шаль придавая форму и по окончательным измерениям схемы.





СОКРАЩЕНИЯ

СС = контрастный цвет

ЦДД = центрованная двойная убавка: снять 2 п. вместе как при вязании 2 п. вместе лиц.п. на правую спицу, провязать след петлю лиц.п., накинуть снятые петли поверх лиц.п.

ЦДДИ = центрованная двойная убавка изн.п.: снять 2 п. вместе как при вязании 2 п. вместе лиц.п. на правую спицу. Ввести левую спицу в снятые петли справа налево и снять их обратно на левую спицу. Провязать 3 п. вместе изн.п.

ДП = двойная петля (см. *Методы, German short rows*)

ЛПЗС = провязать лиц.п. под переднюю и заднюю стенки одной и той же петли

Скрещенная петля = провязать за заднюю стенку **+1ЛицЛ / +1ИзнЛ** = (прибавить 1 петлю (изн.п.) с наклоном влево): левой спицей, движением спереди назад поднять нить между только что провязан-

ной и след. петель, провязать лиц.п. (изн.п.) за заднюю стенку **+1ЛицП / +1ИзнП** = (прибавить 1 петлю (изн.п.) с наклоном вправо): левой спицей, движением сзади вперед поднять нить между только что провязанной и след. петель, провязать лиц.п. (изн.п.) за переднюю стенку

МС = основной цвет

ПМ = поместить маркер

ПП = перекрещивание направо: 2 п. вместе лиц.п., петли с левой спицы не сбрасывать и снова провязать 1-ю п. лиц.п., затем петли с левой спицы сбросить.

СМ = переснять маркер

ССЛ = снять 1 п. как лиц.п., снять 1 п. как лиц.п., затем вернуть снятые петли обратно на левую спицу, не меняя их новой ориентации и провязать их вместе лиц.п. за задние стенки (убавлена 1 п. с наклоном влево)





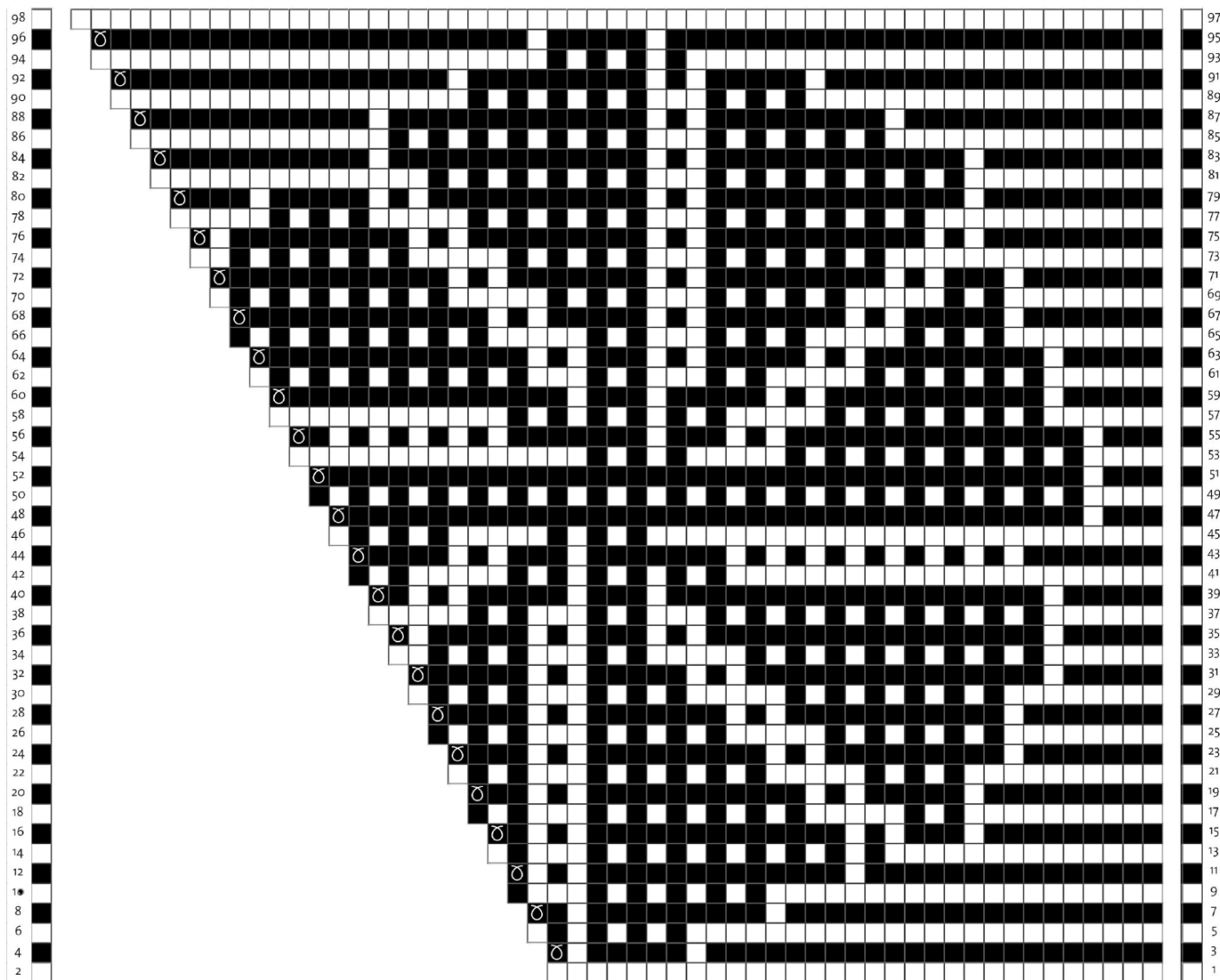
Cirrus

by Natasja Hornby

Инвертированные схемы для мозаичного узора



ИНВЕРТИРОВАННАЯ СХЕМА ПРИБАВОК ДЛЯ МОЗАИЧНОГО УЗОРА



- ☐ MC
- ☒ CC
- ☐ Лиц.р.: KFB
Изн.р.: 2 лиц.п.



ИНВЕРТИРОВАННАЯ СХЕМА ЦВЕТКА МОЗАИЧНЫМ УЗОРОМ

