

## Chouette

от **ЕКАТЕРИНЫ БЛАНШАР**  
для KATYTRICOT



Малышовый, (Детский, Взрослый S,  
Взрослый M) размеры



Забавная и теплая шапка для  
вашей маленькой ппички!

Вяжется быстро и весело по кругу на толстых спицах.  
Отлично подходит для подарка и  
утилизации остатков пряжи.

### Размеры

Малышовый, (Детский, Взрослый S, Взрослый M)  
на окружность головы 44.5 - 48 (49.5 - 53, 53 - 55, 56 - 58) см

### Размеры готового изделия

(в нерастянутом состоянии)

Окружность по нижнему краю: 40 (42, 44, 46) см

Высота по центру: 16 (17, 18, 19) см

### Материалы

50-50-100-100 г Plassard Trappeur (около 75 м) - 50% акрил, 25% альпака, 25% шерсть или любая пряжа типа "bulky", подходящая по плотности для образца

\*

круговые спицы 6 мм длиной 40 см или размер, необходимый для получения нужной плотности, вспомогательная спица для кос, крючок

\*

3 маркера (один другого цвета для обозначения начала ряда), 2 пуговицы диаметром 1 см, швейная игла и подходящая по цвету нить

### Образец

13 п. и 18 р. = 10x10 см лицевой гладью на спицах 6 мм после влажной обработки

### Уровень сложности

Подходит для вязальщиц с небольшим опытом

### Необходимые навыки

лицевые, изнаночные, вязание кос, вязание по кругу, закрытие петель тремя спицами

### Ссылки

Закрытие петель иглой (графтинг): →

Закрытие петель тремя спицами: →

## ОСНОВНОЕ ПОЛОТНО

**Установочный КР 1:** ПрМ (А), 5 (6, 7, 8) изн., ПМ (В) для обозначения начала узора "Сова", 16 п. 1-го р. схемы "Сова", ПМ (С) для обозначения конца узора "Сова", 31 (34, 37, 40) изн.

Теперь у вас имеется 3 маркера, помещенных в круговом ряду: 1 пара для обозначения границ схемы узора "Сова" из 16 п., и 1 маркер, указывающий начало КР.

Продолжайте работу как установлено в 1-м КР, следуя схеме "Сова" между маркерами В и С, и провязывая изнаночными остальные петли. Закончить рядом 28 схемы "Сова".

**Малышовый размер:** см. инструкцию ниже (Детский, Взрослый S, Взрослый M) р-ры: провязать (2, 4, 6) КР изнаночными п.

## ОКОНЧАНИЕ РАБОТЫ

Положите шапку лицевой стороной наружу и закройте петли на трех спицах или используя графтинг (закрытие петель иглой). Пришейте пуговицы на месте глаз (см. фото).

### Кисточки (сделать 2)

Отрезать 5 нитей длиной 16 см. Взять плотно все 5 нитей вместе и сложить их пополам, образуя петлю. Ввести крючок в верхний угол шапки и захватить петлю из всех нитей, обращая внимание, чтобы все нити были на крючке. Протяните петлю из нитей примерно наполовину. Убедитесь, что все нити плотно собраны вместе и петля хорошо сформирована. Протолкнуть крючок глубже и захватить концы нитей. Протянуть концы через петлю, образуя узел. С помощью крючка и рук аккуратно затянуть узел, отрегулировав длину нитей. Подравнять концы кисточки, если необходимо. Спрятать концы нитей. Постирайте и заблокируйте шапку.



## ОПИСАНИЕ РАБОТЫ

Набрать 52 (56, 60, 64) п. на круговые спицы N° 6, замкнуть в круг, стараясь не перекрутить петли. ПМ для обозначения начала КР.

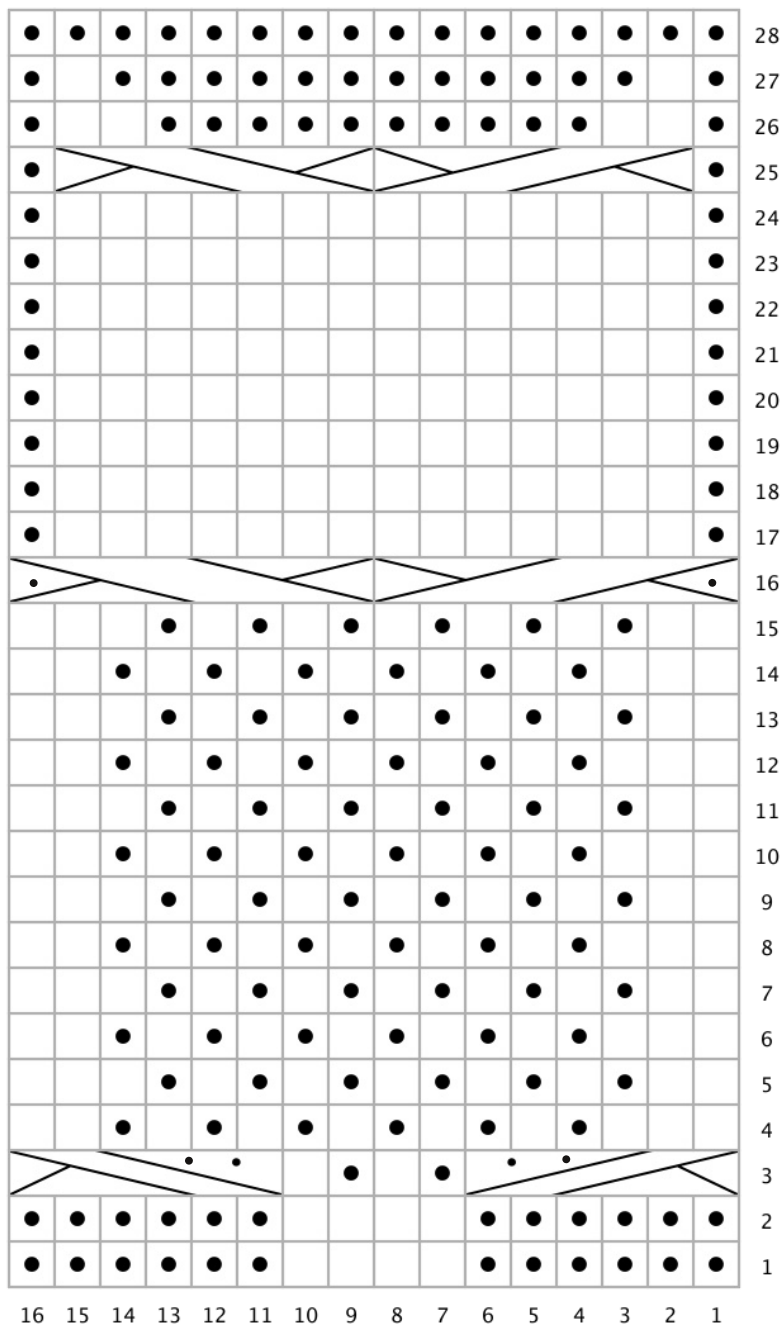
## ОКАНТОВКА

**КР 1-5:** лицевые п.

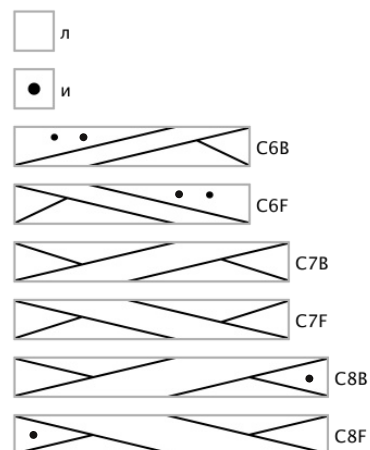


# СХЕМА "СОВА"

читается справа налево в каждом КР



## Условные обозначения



## Порядовое описание схемы "Сова"

- КР 1:** би, 4л, би  
**КР 2:** би, 4л, би  
**КР 3:** C6B, (1и, 1л) 2 раза, C6F  
**КР 4:** 2л, (1л, 1и) 6 раз, 2л  
**КР 5:** 2л, (1и, 1л) 6 раз, 2л  
**КР 6:** 2л, (1л, 1и) 6 раз, 2л  
**КР 7:** 2л, (1и, 1л) 6 раз, 2л  
**КР 8:** 2л, (1л, 1и) 6 раз, 2л  
**КР 9:** 2л, (1и, 1л) 6 раз, 2л  
**КР 10:** 2л, (1л, 1и) 6 раз, 2л  
**КР 11:** 2л, (1и, 1л) 6 раз, 2л  
**КР 12:** 2л, (1л, 1и) 6 раз, 2л  
**КР 13:** 2л, (1и, 1л) 6 раз, 2л  
**КР 14:** 2л, (1л, 1и) 6 раз, 2л  
**КР 15:** 2л, (1и, 1л) 6 раз, 2л  
**КР 16:** C8B, C8F  
**КР 17-24:** 1и, 14л, 1и  
**КР 25:** 1и, C7B, C7F, 1и  
**КР 26:** 1и, 2л, 10и, 2л, 1и  
**КР 27:** 1и, 1л, 12и, 1л, 1и  
**КР 28:** 16и

## Сокращения

() – повторяйте инструкцию в скобках указанное количество раз  
 л – лицевая п.  
 и – изнаночная п.  
 П – петля  
 КР - круговой ряд  
 ПМ - поставить маркер  
 ПрМ - переснять маркер  
 ВС – вспомогательная спица

C6B – перевести 4п. на ВС за работу; 2л; 1и, 1л, 1и, 1л со ВС  
 C6F – перевести 2 п. на ВС перед работой; 1и; 1л, 1и, 1л; 2л со ВС  
 C8B – перевести 4 п. на ВС за работу; 1и, 3л; 4л со ВС  
 C8F – перевести 4 п. на ВС перед работой; 4л; 3л, 1и со ВС  
 C7B – перевести 4 п. на ВС за работу; 3л; 4и со ВС  
 C7F – перевести 3 п. на ВС перед работой; 4и; 3л со ВС