

# Breaking Plaid

Carissa Browning  
CarissaKnits.com



Двухсторонний коул с в стиле банданы клетчатым узором – плюс примечания по модификации для коула-петли (не в стиле банданы), треугольной шали, шарфа, мочалки или одеяла.

## РАЗМЕР

Один размер, легко регулируемый

## ОКОНЧАТЕЛЬНЫЕ ИЗМЕРЕНИЯ

Окружность: 25"

Высота на фронте: 21"

Высота в спине: 6"

1" = 2,54 см

1 ярд = 0,9144 м

## ПЛОТНОСТЬ ВЯЗАНИЯ (после блокировки)

19 п. x 32 р. = 10 x 10 см Узором круговыми рядами

ПРИМЕЧАНИЕ: Каждая пара двойных петель считается как 1 петля.

## МАТЕРИАЛЫ

Fingering weight yarn, 300 ярдов пряжи 2 контрастных однотонных цветов или с оттенком (Лучше избегать использования пряжи, волокна которой легко сцепляются между собой, таких, как одноплеточные single-ply)

Образец красного цвета:

Yarn Carnival High Wire 3-Ply [100% мерино; 490 ярдов/448 м на моток 100 г]; Damnation! (A)

Kraemer Yarns Sterling Silk & Silver [63% мерино, 20% шелк, 15% нейлон, 2% металлик; 420 ярдов/384 м на моток 100 г]; Tuxedo (B)

Образец желтого цвета:

Blue Moon Fiber Arts Socks That Rock Lightweight [100% мерино; 405 ярдов/370 м на моток 146 г]; 24 Karat (A) и Lauma (B)

Круговые спицы № 4 длиной 60 см

Трикотажная игла

Маркер для петель

Съемный маркер для петель (опционально)

## ПРИМЕЧАНИЯ

Для вязания показанного образца использован микс вязания плат.гл. двумя цветами пряжи (т.н. "marled") и двойного вязания прямыми и круговыми рядами. Каждая петля двойного вязания на схеме представляет собой 2 петли: одна вяжется лиц.п. с использованием цвета пряжи, указанного схеме и вторая петля вяжется изн.п. с использованием пряжи контрастного цвета. Лиц.п. формируют переднюю часть полотна, а изнаночная – заднюю часть. При подсчете количества петель каждая пара петель двойного полотна считается как 1 петля.

Коул начинается с угла и вяжется прямыми рядами с прибавками в начале каждого ряда.

Как только будет достигнута желаемая длина окружности, работа соединяется в круг.р. и колу до конца вяжется круг.р.

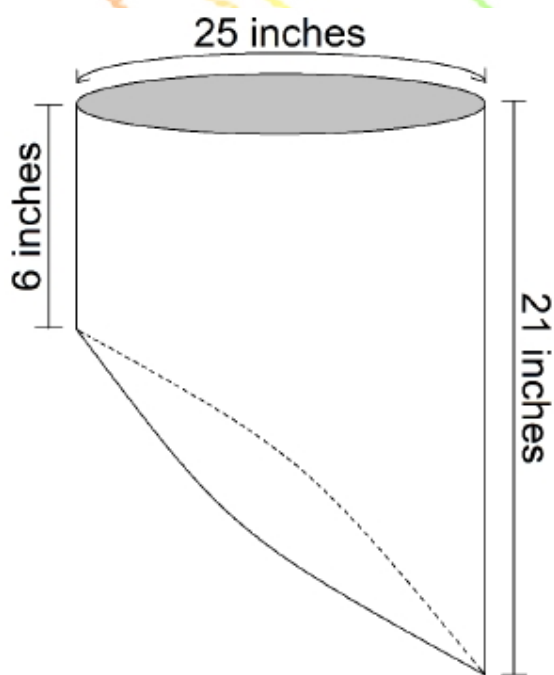
Полотно двухстороннее, но для удобства в описании всегда указывается лицевая и изнаночная стороны.

Для отслеживания лицевой стороны можно использовать съемный маркер.

В конце описания даны примечания как адаптировать описание, чтобы связать обычный коул-петлю, треугольную шаль, мочалку или одеяло.

Как вязать узор посмотрите в обучающем видео по ссылке ниже:

<https://youtu.be/1tZwPKpi90I>



## СОКРАЩЕНИЯ

**лАиВ** = обе нити за работой, провязать лиц.п. след. п. пряжей А, протянуть обе нити вперед, провязать изн.п. след. п. пряжей В

**лВиА** = обе нити за работой, лиц.п. след. п. пряжей В, протянуть обе нити вперед, провязать изн.п. след. п. пряжей А

**днЛиц** = провязать след. п. лиц.п. обеими нитями вместе

**дн2вмЛиц** = провязать след. 2 петли (из 2 нитей каждая) вместе лиц.п. пряжей из 2 нитей, сложенных вместе – убавлена 1 петля

**днЛЗС** = провязать след. петлю из двух нитей под переднюю и заднюю стенки пряжей из 2 нитей, сложенных вместе – прибавлена 1 петля

**днИзн** = провязать след. 2 петли (из 2 нитей каждая) вместе изн.п. пряжей из 2 нитей, сложенными вместе

**днССЛ** = (это не убавка – это объединение двух нитей петли двойного вязания ряда ниже в одну двухцветную петлю), снять по одной след. 2 петли двойного вязания как лиц.п., провязать их вместе лиц.п. за задние стенки пряжей из 2 нитей, сложенных вместе

**рАВ** = (разделить двухцветную петлю ряда ниже в 2 петлю двойного вязания) с обеими нитями разного цвета за работой, провязать нить цвета А лиц.п. пряжей цвета А, протянуть обе нити вперед, провязать изн.п. цвета В пряжей цвета В

**рВА** = (разделить двухцветную петлю ряда ниже в 2 петлю двойного вязания) с обеими нитями разного цвета за работой, провязать нить цвета В лиц.п. пряжей цвета В, протянуть обе нити вперед, провязать изн.п. цвета А пряжей цвета А



## ВЫПОЛНЕНИЕ УСТАНОВОЧНАЯ СЕКЦИЯ

Обеими нитями пряжи (А+В), сложенными вместе, набрать 2 п.

Если Вы предпочитаете вязать по схемам, то посмотрите Установочную схему вместо письменных указаний для Рядов 1-12.

**Ряд 1 [изн.р.]:** днЛЗС, 1 днЛиц. – 3 п.

**Ряд 2 [лиц.р.]:** днЛЗС, рАВ, 1 днЛиц. – 4 п.

**Ряд 3:** днЛЗС, лВиА, 2 днЛиц. – 5 п.

**Ряд 4:** днЛЗС, рАВ, лАиВ, рАВ, 1 днЛиц. – 6 п.

**Ряд 5:** днЛЗС, лВиА 3 раза, 2 днЛиц. – 7 п.

**Ряд 6:** днЛЗС, рАВ, лАиВ 3 раза, рАВ, 1 днЛиц. – 8 п.

**Ряд 7:** днЛЗС, лВиА 5 раз, 2 днЛиц. – 9 п.

**Ряд 8:** днЛЗС, 1 днЛиц, днССЛ, лАиВ 3 раза, днССЛ, 2 днЛиц. – 10 п.

**Ряд 9:** днЛЗС, 2 днЛиц, лВиА 3 раза, 4 днЛиц. – 11 п.

**Ряд 10:** днЛЗС, 3 днЛиц, днССЛ, лАиВ, днССЛ, 4 днЛиц. – 12 п.

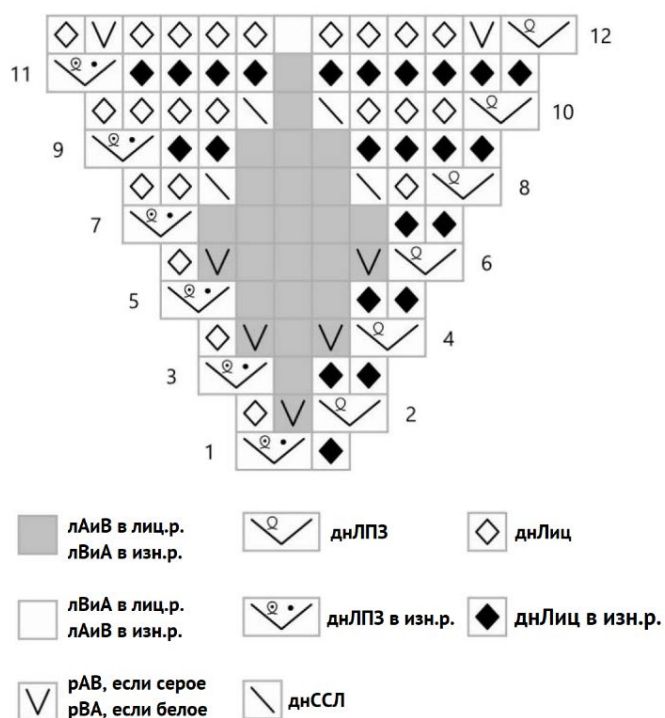
**Ряд 11:** днЛЗС, 4 днЛиц, лВиА, 6 днЛиц. – 13 п.

**ПРИМЕЧАНИЕ:** Петли двойного полотна в след. ряду меняют цвет. То есть, Вы вяжете лиц.п. петлю цвета А пряжей цвета В и изн.п. петлю цвета В пряжей цвета А.

**Ряд 12:** днЛЗС, рАВ, 4 днЛиц, лВиА, 4 днЛиц, рАВ, 1 днЛиц. – 14 п.



Установочная схема



## СЕКЦИЯ С ПРИБАВКАМИ

Если Вы предпочитаете вязать по схемам, то посмотрите Схему с прибавками вместо письменных указаний для Рядов 13-22.

**Ряд 13 [изн.р.]:** днЛЗС, [лВиА, 4 днЛиц, лАиВ, 4 днЛиц] до послед. 3 п., лВиА, 2 днЛиц. – 1 п. прибавлена

**Ряд 14 [лиц.р.]:** днЛЗС, рАВ, лАиВ, [рАВ, 2 днЛиц, рВА, лВиА, рВА, 2 днЛиц, рАВ, лАиВ] до послед. 2 п., рАВ, 1 днЛиц. – 1 п. прибавлена

**Ряд 15:** днЛЗС, лВиА, [лВиА 2 раза, 2 днЛиц, лАиВ 3 раза, 2 днЛиц, лВиА] до послед. 4 п., лВиА 2 раза, 2 днЛиц. – 1 п. прибавлена

**Ряд 16:** днЛЗС, рАВ, лАиВ 2 раза [лАиВ, рАВ, рВА, лВиА 3 раза, рВА, рАВ, лАиВ 2 раза] до послед. 3 п., лАиВ, рАВ, 1 днЛиц. – 1 п. прибавлена

**Ряд 17:** днЛЗС, лВиА 2 раза, [лВиА 3 раза, лАиВ 5 раз, лВиА 2 раза] до послед. 5 п., лВиА 3 раза, 2 днЛиц. – 1 п. прибавлена

**Ряд 18:** днЛЗС, 1 днЛиц, днССЛ, лАиВ 2 раза, [лАиВ, днССЛ 2 раза, лВиА 3 раза, днССЛ 2 раза, лАиВ 2 раза] до послед. 4 п., лАиВ, днССЛ, 2 днЛиц. – 1 п. прибавлена

**Ряд 19:** днЛЗС, 2 днЛиц, лВиА, [лВиА 2 раза, 2 днЛиц, лАиВ 3 раза, 2 днЛиц, лВиА] до послед. 6 п., лВиА 2 раза, 4 днЛиц. – 1 п. прибавлена

**Ряд 20:** днЛЗС, 3 днЛиц, днССЛ, лАиВ, [днССЛ, 2 днЛиц, днССЛ, лВиА, днССЛ, 2 днЛиц, днССЛ, лАиВ] до послед. 5 п., днССЛ, 4 днЛиц. – 1 п. прибавлена

**Ряд 21:** днЛЗС, 4 днЛиц, [лВиА, 4 днЛиц, лАиВ, 4 днЛиц] до послед. 7 п., лВиА, 6 днЛиц. – 1 п. прибавлена

**ПРИМЕЧАНИЕ:** Петли двойного полотна в след. ряду снова меняют цвет.

**Ряд 22:** днЛЗС, рАВ, 4 днЛиц, лВиА, [4 днЛиц, лАиВ, 4 днЛиц, лВиА] до послед. 6 п., 4 днЛиц, рАВ, 1 днЛиц. – 1 п. прибавлена

Повторить Ряды 13-22 еще 9 раз, с каждым повтором прибавляется 10 п. – 114 п.

Повторить Ряды 13-18 еще 1 раз. – 120 п.

*Примечание: Если Вы хотели бы отрегулировать размер своего коула, просто повторите Ряды 13-22 больше или меньше раз, пока ширина не достигнет желаемой окружности коула, закончить после Ряда 18, для числа петель, кратного 10 п.*

## СЕКЦИЯ КРУГОВЫМИ РЯДАМИ

После последнего ряда работу не поворачивать.

Вместо этого работу соединить в круг.р.

**Круг.р. 1 [лиц.р.]:** МкЗ, поместить маркер для нового начала круг.р., [1 днИзн, лАиВ 3 раза, 2 днИзн, лВиА 3 раза, 1 днИзн] до 10 п. перед маркером, 1 днИзн, лАиВ 3 раза, 6 днИзн.

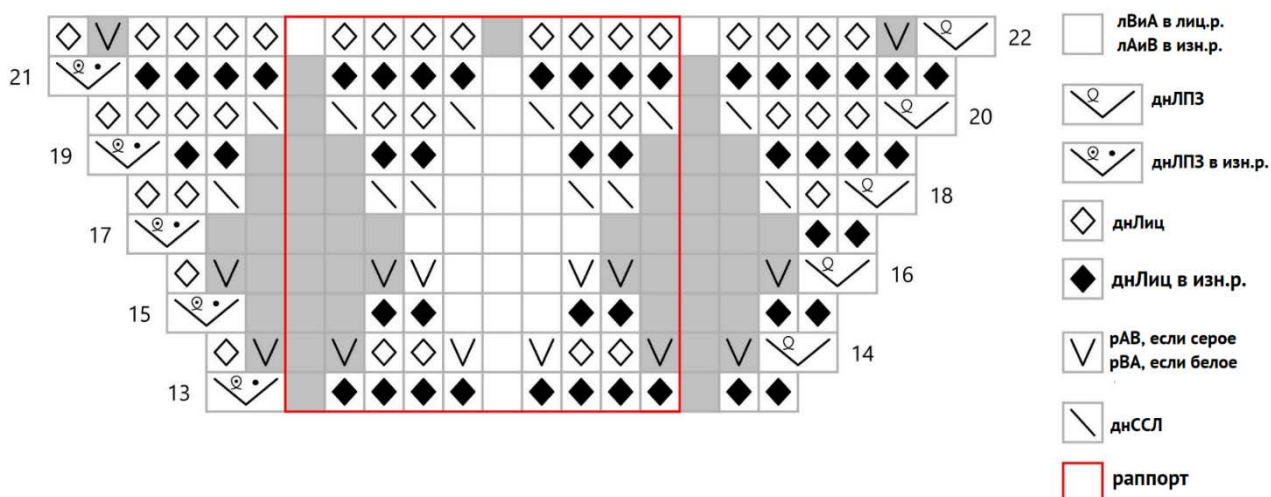
**Круг.р. 2:** [1 днЛиц, днССЛ, лАиВ, днССЛ, 2 днЛиц, днССЛ, лВиА, днССЛ, 1 днЛиц] до послед. 10 п., 1 днЛиц, днССЛ, лАиВ, днССЛ, 6 днЛиц.

**Круг.р. 3:** [2 днИзн, лАиВ, 4 днИзн, лВиА, 2 днИзн] до послед. 10 п., 2 днИзн, лАиВ, 7 днИзн.

**ПРИМЕЧАНИЕ:** Петли двойного полотна в след. круг.р. снова меняют цвет.

**Круг.р. 4:** [2 днЛиц, лВиА, 4 днЛиц, лАиВ, 2 днЛиц] до послед. 10 п., 2 днЛиц, лВиА, 4 днЛиц, рАВ, 2 днЛиц.

Схема с прибавками





Если Вы предпочитаете вязать по схемам, то посмотрите Схему вязания круговыми рядами вместо письменных указаний для Рядов 5-24.

**Круг.р. 5:** [2 днИзн, лВиА, 4 днИзн, лАиВ, 2 днИзн] до конца.

**Круг.р. 6:** [1 днЛиц, рВА, лВиА, рВА, 2 днЛиц, рАВ, лАиВ, рАВ, 1 днЛиц] до конца.

**Круг.р. 7:** [1 днИзн, лВиА 3 раза, 2 днИзн, лАиВ 3 раза, 1 днИзн] до конца.

**Круг.р. 8:** [рВА, лВиА 3 раза, рВА, рАВ, лАиВ 3 раза, рАВ] до конца.

**Круг.р. 9:** [лВиА 5 раз, лАиВ 5 раз] до конца.

**Круг.р. 10:** [днССЛ, лВиА 3 раза, днССЛ 2 раза, лАиВ 3 раза, днССЛ] до конца.

**Круг.р. 11:** [1 днИзн, лВиА 3 раза, 2 днИзн, лАиВ 3 раза, 1 днИзн] до конца.

**Круг.р. 12:** [1 днЛиц, днССЛ, лВиА, днССЛ, 2 днЛиц, днССЛ, лАиВ, днССЛ, 1 днЛиц] до конца.

**Круг.р. 13:** [2 днИзн, лВиА, 4 днИзн, лАиВ, 2 днИзн] до конца.

*ПРИМЕЧАНИЕ: Петли двойного полотна в след. круг.р. снова меняют цвет.*

**Круг.р. 14:** [2 днЛиц, лАиВ, 4 днЛиц, лВиА, 2 днЛиц,] до конца.

**Круг.р. 15:** [2 днИзн, лАиВ, 4 днИзн, лВиА, 2 днИзн] до конца.

**Круг.р. 16:** [1 днЛиц, рАВ, лАиВ, рАВ, 2 днЛиц, рВА, лВиА, рВА, 1 днЛиц] до конца.

**Круг.р. 17:** [1 днИзн, лАиВ 3 раза, 2 днИзн, лВиА 3 раза, 1 днИзн] до конца.

**Круг.р. 18:** [рАВ, лАиВ 3 раза, рАВ, рВА, лВиА 3 раза, рВА] до конца.

**Круг.р. 19:** [лАиВ 5 раз, лВиА 5 раз] до конца.

**Круг.р. 20:** [днССЛ, лАиВ 3 раза, днССЛ 2 раза, лВиА 3 раза, днССЛ] до конца.

**Круг.р. 21:** [1 днИзн, лАиВ 3 раза, 2 днИзн, лВиА 3 раза, 1 днИзн] до конца.

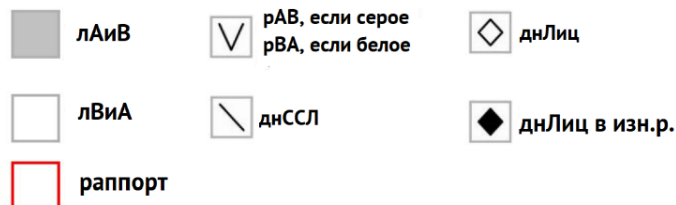
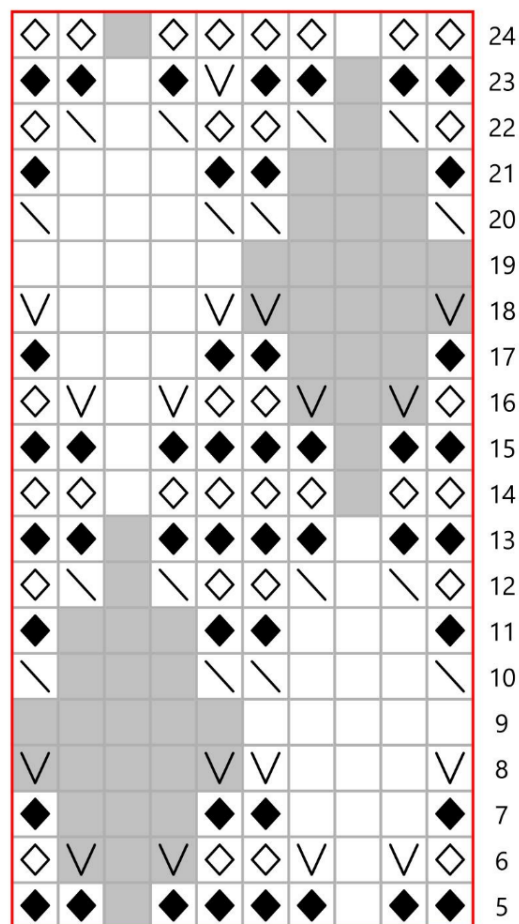
**Круг.р. 22:** [1 днЛиц, днССЛ, лАиВ, днССЛ, 2 днЛиц, днССЛ, лВиА, днССЛ, 1 днЛиц] до конца.

**Круг.р. 23:** [2 днИзн, лАиВ, 4 днИзн, лВиА, 2 днИзн] до конца.

*ПРИМЕЧАНИЕ: Петли двойного полотна в след. круг.р. снова меняют цвет.*

**Круг.р. 24:** [2 днЛиц, лВиА, 4 днЛиц, лАиВ, 2 днЛиц,] до конца.

Схема для круговых рядов



**Круг.р. 25-43:** Повторить круг.р. 5-23 еще 1 раз. Круг.р. 24 не повторять.

**Круг.р. 44:** [2 днЛиц, днССЛ, 4 днЛиц, днССЛ, 2 днЛиц,] до конца.

**Круг.р. 45:** Обеими нитями пряжи, сложенными вместе, свободно закрыть все петли как изн.п.

### ОКОНЧАНИЕ

Закрепить концы и выполнить блокировку.

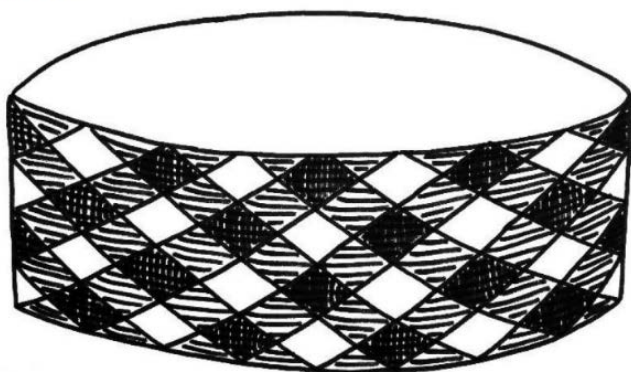
## ПРЕДЛОЖЕНИЯ ПО МОДИФИКАЦИИ

Вы ищете способы как адаптировать этот узор для других проектов? Вот для Вас некоторые подсказки и идеи!

- Вы можете использовать пряжу любой толщины, которую Вы любите, но имейте в виду, что полотно будет приблизительно в 2 раза более толстой, чем полотно, связанное в 1 нить.
- Из-за двойного вязания в этом дизайне лучше всего увеличить размер спиц примерно на 1.5 мм, чем рекомендуемый размер спиц для выбранной Вами пряжи. Однако как всегда, Вы должны начать с вязания образца и убедиться в том, что у Вас получится полотно, которое Вам понравится.

*Примечание: В целях экономии места, модификации описаны главным образом с использованием схем, с небольшими письменными указаниями.*

### КОУЛ



Если Вам нравится обычный коул-петля, то Вы можете перейти сразу к секции вязания круговыми рядами.

Пряжей в 2 нити, сложенными вместе, набрать 120 п. (или любое число петель, кратное 10 п.) и соединить петли в круг.р., следя за тем, чтобы они перекрутились.

**Установочный круг.р.:** [2 днЛиц, рВА, 4 днЛиц, рАВ, 2 днЛиц,] до конца.

Повторить круг.р. 5-24 Схемы вязания круговыми рядами (см выше) до желаемой высоты коула, закончить после Круг.р. 23.

**Заключительный круг.р.:** [2 днЛиц, днССЛ, 4 днЛиц, днССЛ, 2 днЛиц,] до конца.

Пряжей в 2 нити петли свободно закрыть как изн.п.

Закрепить концы и выполнить блокировку.

## ТРЕУГОЛЬНАЯ ШАЛЬ



Для треугольной шали, вязать, главным образом следуя указаниям для коула-банданы для Секций с установкой и прибавками, но петли не соединять, чтобы вязать круг.р.

Продолжить повторять Ряды 13-22 Секции с прибавками, пока не получится желаемый размер, закончить после Ряда 21.

**Заключительный ряд [лиц.р.]:** днЛЗС, 5 днЛиц, [днССЛ, 4 днЛиц] до послед. 2 п., 2 днЛиц. – 1 п. прибавлена

Пряжей в 2 нити петли свободно закрыть как изн.п.

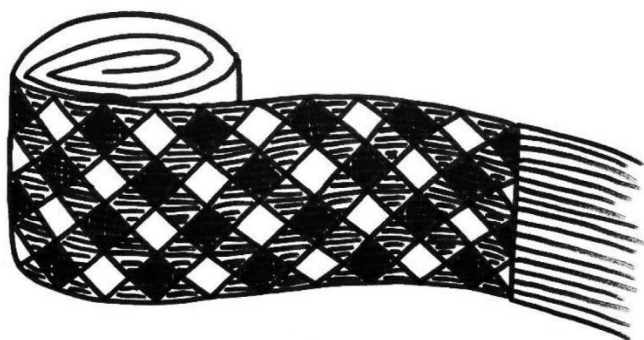
Закрепить концы и выполнить блокировку.

При желании добавьте бахрому или кисти.

*Для примера показана шаль, использовано примерно 570 ярдов каждого из 2 цветов пряжи worsted weight yarn и на спицах № 5,5. Ширина шали 60" и высота 30", не включая кисточки.*



## ШАРФ, МОЧАЛКА ИЛИ ОДЕЯЛО С УЗОРОМ ПО ДИАГОНАЛИ



Чтобы связать прямоугольник (или квадрат) с клеточками под углом, Вы можете набрать петли, число которых кратно 10 плюс 2 п. пряжей в 2 нити, сложенными вместе. Например, при наборе 42 п. пряжей веса *fingering weight*, получится шарф шириной примерно 9". Пряжа *Worsted weight* и набор 22 п. хорошо подойдут для мочалки. Одеяло, конечно, потребует набора намного большего количества петель, в зависимости от используемой пряжи, плотности вязания веса и желаемого общего размера.

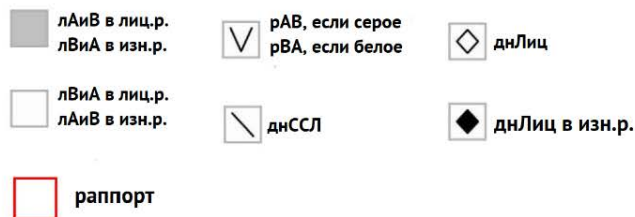
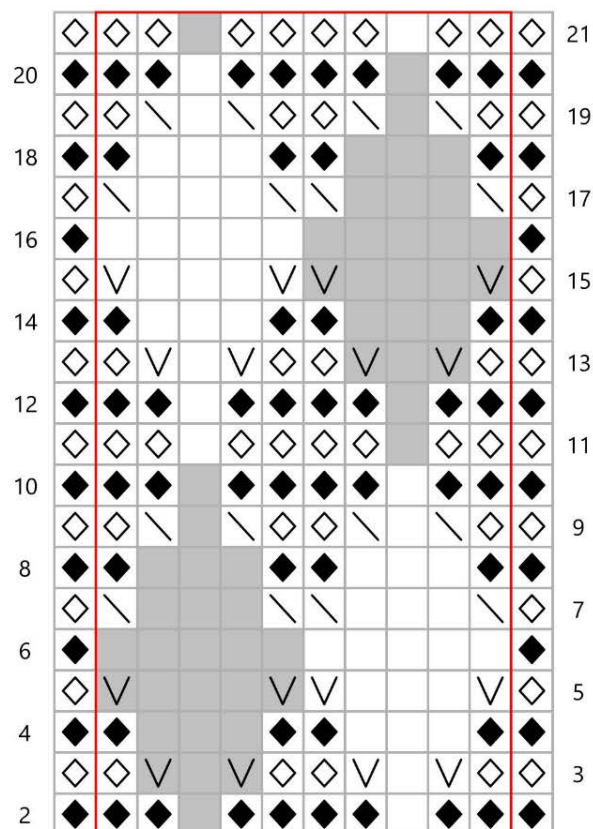
**Установочный ряд [лиц.р.]:** 1 днЛиц, [2 днЛиц, рВА, 4 днЛиц, рАВ, 2 днЛиц,] до послед. п., 1 днЛиц. Повторять Ряды 2-21 Схемы узора прямыми рядами на желаемую длину, закончить после Ряда 10 или Ряда 20.

**Заключительный круг.р. [изн.р.]:** 1 днЛиц, [2 днЛиц, днССЛ, 4 днЛиц, днССЛ, 2 днЛиц,] до послед. п., 1 днЛиц. Пряжей в 2 нити, сложенными вместе, свободно закрыть все петли как лиц.п.

Закрепить концы нитей и выполнить блокировку. При желании сделайте бахрому.

Для примера показана стандартная мочалка, связанная с использованием примерно 32 ярдов каждого из 2 цветов пряжи *worsted weight cotton* и спицами № 6. Размер каждой стороны 6.75".

Схема для прямых рядов



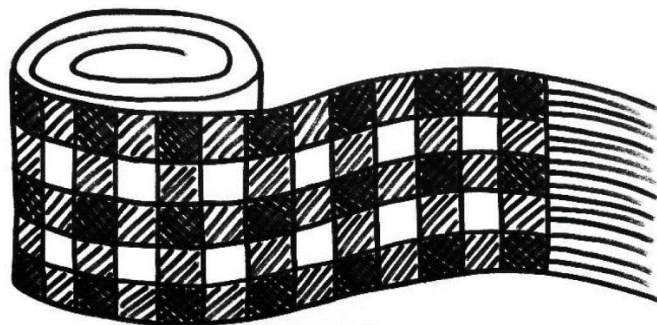
## ШАРФ, МОЧАЛКА ИЛИ ОДЕЯЛО С ПРЯМЫМИ КВАДРАТАМИ

Если Вы хотите вязать так, чтобы петли квадрата были параллельны краям, то вяжите прямоугольник (или квадрат) с наклоном, от угла к углу.

Начать как описано для колуа-банданы - Установочный ряд и Секцию с прибавками.

Продолжить повторять Ряды 13-22 Секции с прибавками, пока сторона работы не достигнет желаемой ширины, закончить после Ряда 16, число петель должно быть кратно 10 плюс 8 п.

Для **прямоугольного** шарфа или одеяла повторять Ряды 1-10 Схемы со смещением на желаемую длину, закончить после Ряда 1.



Для **квадратной** мочалки или одеяла, Вы провяжете только Ряд 1 Схемы со смещением, пропуская 2-10 и перейти к Схеме с убавками.

И для прямоугольника, и для квадрата, повторять Ряды 1-10 Схемы с убавками, пока не останется только 18 п., закончить после Ряда 10.

Вязать Ряды 1-15 Схемы для угла – 3 п.

**Заключительный ряд [изн.р.]:** 1 днЛиц, дн2вмЛиц, накинуть 1-ю п. поврез 2-й п. – 1 п.

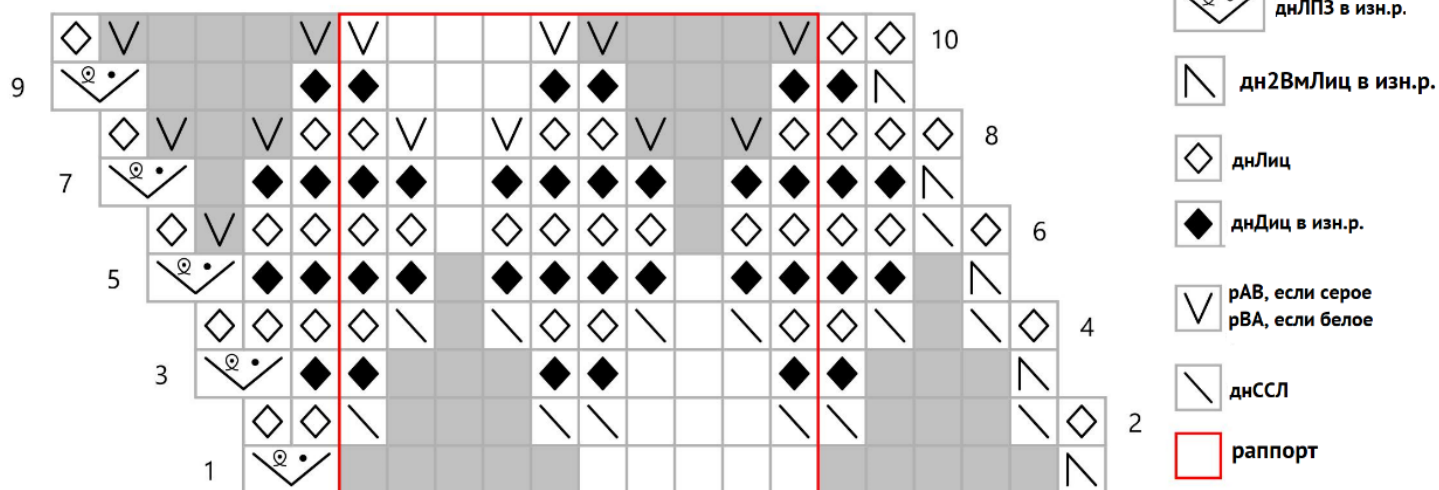
Пряжу обрезать и свяжите нити.

Закрепить концы нитей и выполнить блокровку.

При желании добавить бахромку.

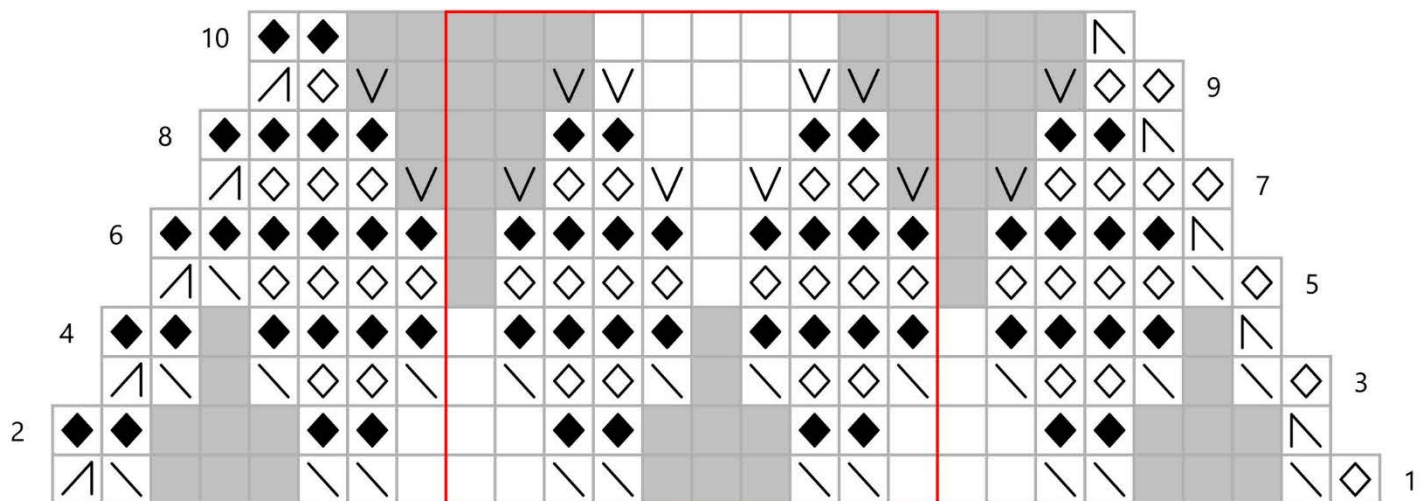
Для примера показана стандартная мочалка, связанная с использованием примерно 35 ярдов каждого из 2 цветов пряжи *worsted weight cotton* и спицами № 6. Размер каждой стороны 7".

### СХЕМА СО СМЕЩЕНИЕМ





## СХЕМА С УБАВКАМИ



## Схема для угла

