

instagram.com/boyko_knit

#dalliance_socks

МАСТЕР-КЛАСС. НОСКИ #dalliance_socks



Все материалы данного описания являются объектами авторского права, включая дизайн и оформление, и предназначены только для личного закрытого использования покупателем. Запрещается копирование, распространение (в том числе некоммерческое), переработка, продажа или любое другое использование (как полного описания, так и его частей) без предварительного согласия правообладателя. Запрещается любая обработка, в любых приложениях, распространение на любых сайтах, социальных сетях, пересылка по почте, распространение печатных копий, использование частей и полного описания в другом описании. С изделием, связанным по данному МК, можно делать что угодно: вязать на заказ, дарить, продавать, выкладывать в интернет.

Приветствую вас! Меня зовут Елена и я искренне благодарю вас за доверие. Свой мастер класс я постаралась сделать максимально понятным и подробным.

Если у вас, в процессе вязания, возникнут вопросы, вы всегда их можете задать, но сначала рекомендую внимательно прочитать все описание, возможно вопросы отпадут сами собой.

Я уверена, что у вас все получится и сам процесс вязания и результат, по окончании процесса, принесут вам много положительных эмоций!

Ровных вам петелек, вяжите с удовольствием!

МАТЕРИАЛЫ И ИНСТРУМЕНТЫ

- носочная пряжа 420м в 100 г или 210м в 50г (понадобится 80-100г, при вязании на 80 петель с длинным паголенком, возможно чуть больше 100г);
- спицы чулочные или на леске 80-100 см (для вязания способом magic-loop) диаметром 2,25мм, для вязания мыска-диаметром 2мм;
- трикотажная игла;
- маркер (по желанию);
- ножницы

ВАРИАНТЫ ПРЯЖИ

Lana Grossa Meilenweit

Drops Fabel

Regia Schachenmayr

Infinity Magic

Grundl

Novita Venla

Alize Superwash 100

Alize Superwash Artisan

Schoppel Admiral Hanf

Также можно использовать любую другую носочную пряжу, главное придерживаться указанного метража.

Примечание! В зависимости от вашей плотности вязания, вам могут потребоваться спицы меньшего или большего размеров, для попадания в заданную плотность. Плотность вязания 34п и 46р в квадрате 10 на 10см (при круговом вязании в лицевой глади)

Чтобы добиться желаемого результата , рекомендую связать образец.

ВАЖНО !!! При вязании носков необходимо понимать, что, выбирая размер носка, который вы решили связать, в первую очередь отталкиваемся не от длины стопы, а от полноты ноги того человека, который будет носить эти носки.

Например: можно связать носки на 78 петель спицами 2,25 или 2,5мм и эти носки подойдут человеку с размером ноги 42. Для этого достаточно связать подлиннее стопу.

А можно, так же на 78 петель связать спицами 2мм и ваш носок будет хорошо сидеть на ноге 37-38 размера. Для этого достаточно связать нужную длину стопы.

Поэтому, понимаем, что хотим получить на выходе, учитываем вашу плотность вязания, а так же то, что рисунок ажурный и правильно подбираем толщину спиц и количество петель для вязания носков.

ВВОДНАЯ ЧАСТЬ

Работу начинаем с набора петель и вязания манжеты по кругу чулочными или круговыми спицами (если вы вяжете способом magic-loop).

После того, как будет связана манжета, приступаем к вязанию паголенка на необходимую высоту. Высота паголенка в данной модели может быть 1 или 2 раппорта (зависит от вашего желания) + 14 рядов следующего раппорта. В моем случае, это 2 раппорта + 14 рядов.

После паголенка следует пятка, которая имеет продолжение узора схемы по центральной части. Угол пятки формируем способом “подкова”, затем поднимаем петли из стенки пятки и вяжем клин стопы. Далее вяжем нужную длину стопы до мыска и сам мысок. После того, как мысок связан, закрываем петли трикотажным швом.

Метраж пряжи	Размер	Кол-во петель	Плотность вязания	Схемы
420м/100г или 210м/50г	35-36 S 37-38 M 38-39 L 39-41 XL	68 72 76 80	34п=10см 46р=10см	1; 5; 9; 13; 17; 21 2; 6; 10; 14; 18; 22 3; 7; 11; 15; 19; 23 4; 8; 12; 16; 20; 24

Расчеты в описании даны следующем образом:
за скобкой размер S , далее в скобках (M,L,XL)

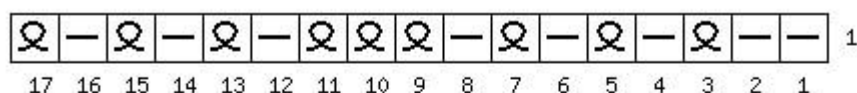
Расчет на 80 петель пригодится для вязания на полную ногу.
Для стандартной ноги максимальное количество петель-76

НАЧАЛО ВЯЗАНИЯ

Любым удобным для вас способом (я использую норвежский) набираем 68(72,76,80) петель + 1 петля для замыкания вязания в круг ([см.видео](#))

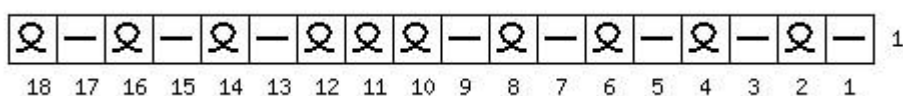
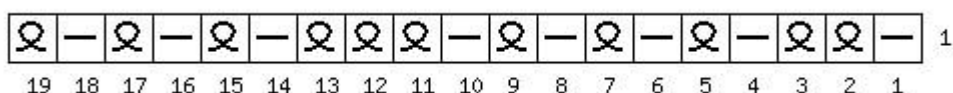
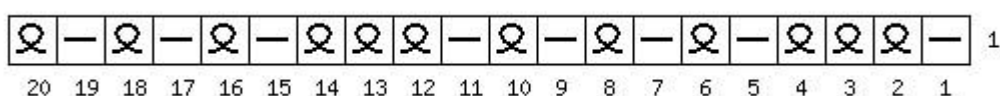
Приступаем к вязанию манжеты. Вяжем 12-16 рядов по схемам 1-4 , в зависимости от вашего размера.

Схема 1 (размер S)



Условные обозначения:

⌚ - лицевая скрещенная
— - изнаночная петля

Схема 2 (размер M)**Схема 3 (размер L)****Схема 4 (размер XL)**

Связав манжету, приступаем к вязанию паголенка.

ПАГОЛЕНОК

Длину паголенка вяжем по схемам 5-8, придерживаясь выше названных критериев:

1 раппорт + 14 рядов второго раппорта, либо

2 раппорта + 14 рядов третьего раппорта

ВАЖНО!!! Провязав первый раппорт паголенка, все последующие начинаем вязать с 3 ряда схем 5-8.

2 петли вместе с наклоном влево провязываем без протяжки ([см. видео](#))

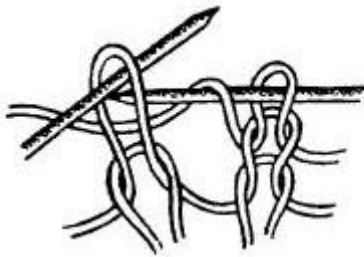
2 петли вместе с наклоном вправо ([см. видео](#))

3 петли вместе, центр. петля сверху провязываем следующим образом ([см. видео](#))

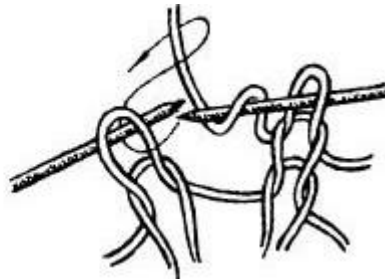
В тех местах схемы, где рядом с накидами расположены 2 лицевые вместе с наклоном вправо, удобнее делать прямой накид.

А там, где мы вяжем 2 лицевые вместе в наклонном влево-обратный накид ([см. рисунок 1](#))

Рисунок 1



Прямой накид



Обратный накид

Важно! Каким бы способом вы не сделали накид (прямым или обратным), помним одну простую вещь:

При провязывании 2-х петель вместе лицевой с наклоном вправо, перед нами на спице правые стенки петель.

При провязывании 2-х петель вместе лицевой с наклоном влево, перед нами на спице левые стенки петель.

Внимательно следим за этим и где необходимо разворачиваем петли нужными стенками вперед.

Схема 5 (размер S)

Q	—	Q	λ			○		○			λ	Q	—	Q	—	—	28
Q	—	Q	—	Q	—				—	Q	—	Q	—	Q	—	—	27
Q	—	Q	—	Q	—	○	λ	○	—	Q	—	Q	—	Q	—	—	26
Q	—	Q	—	Q	—				—	Q	—	Q	—	Q	—	—	25
Q	—	Q	—	Q	○	λ		λ	○	Q	—	Q	—	Q	—	—	24
Q	—	Q	—							—	Q	—	Q	—	—	—	23
Q	—	Q	—	○	λ	○	λ	○	λ	○	—	Q	—	Q	—	—	22
Q	—	Q	—							—	Q	—	Q	—	—	—	21
Q	—	Q	○	λ	○		λ		○	λ	○	Q	—	Q	—	—	20
Q	—											—	Q	—	—	—	19
Q	—	○	λ	○			λ			○	λ	○	—	Q	—	—	18
Q	—	Q										Q	—	Q	—	—	17
Q	○	λ	○				λ				○	λ	○	Q	—	—	16
														—	—	—	15
○	λ	○					λ					○	λ	○	—	—	14
λ			○								○			λ	—	—	13
	λ			○							○			λ		—	12
		λ			○				○			λ			—	—	11
			λ			○		○			λ				—	—	10
λ			○								○			λ	—	—	9
	λ			○						○			λ		—	—	8
		λ			○				○			λ			—	—	7
			λ			○		○			λ				—	—	6
λ			○								○			λ	—	—	5
Q	λ			○						○			λ	Q	—	—	4
Q	—	λ			○				○			λ	—	Q	—	—	3
Q	—	Q	λ			○	Q	○			λ	Q	—	Q	—	—	2
Q	—	Q	—	Q	—	Q	Q	Q	—	Q	—	Q	—	Q	—	—	1
17	16	15	14	13	12	11	10	9	8	7	6	5	4	3	2	1	

Условные обозначения:

Q - лицевая скрещенная

— - изнаночная петля

λ - 2 вместе лицевой с наклоном влево

| - лицевая петля

○ - накид

λ - 2 вместе лицевой с наклоном вправо

λ - 3 вместе лицевой, центр.петля сверху

Q	-	Q	Λ			○		○			Λ	Q	-	Q	-	Q	-	28				
Q	-	Q	-	Q	-				-	Q	-	Q	-	Q	-	Q	-	27				
Q	-	Q	-	Q	-	○	Λ	○	-	Q	-	Q	-	Q	-	Q	-	26				
Q	-	Q	-	Q	-				-	Q	-	Q	-	Q	-	Q	-	25				
Q	-	Q	-	Q	○	Λ		Λ	○	Q	-	Q	-	Q	-	Q	-	24				
Q	-	Q	-							-	Q	-	Q	-	Q	-	Q	-	23			
Q	-	Q	-	○	Λ	○	Λ	○	Λ	○	-	Q	-	Q	-	Q	-	22				
Q	-	Q	-							-	Q	-	Q	-	Q	-	Q	-	21			
Q	-	Q	○	Λ	○		Λ		○	Λ	○	Q	-	Q	-	Q	-	20				
Q	-										-	Q	-	Q	-	Q	-	19				
Q	-	○	Λ	○			Λ			○	Λ	○	-	Q	-	Q	-	18				
Q	-	Q									Q	-	Q	-	Q	-	Q	-	17			
Q	○	Λ	○				Λ				○	Λ	○	Q	-	Q	-	16				
													-	Q	-	Q	-	15				
○	Λ	○					Λ					○	Λ	○	-	Q	-	14				
Λ			○								○			Λ	-	Q	-	13				
	Λ			○						○			Λ		-	Q	-	12				
		Λ			○					○			Λ		-	Q	-	11				
			Λ			○		○			Λ				-	Q	-	10				
Λ			○							○			Λ	-	Q	-	Q	-	9			
	Λ			○						○			Λ		-	Q	-	Q	-	8		
		Λ			○					○			Λ		-	Q	-	Q	-	7		
			Λ			○		○			Λ				-	Q	-	Q	-	6		
Λ			○							○			Λ	-	Q	-	Q	-	5			
Q	Λ			○						○			Λ	Q	-	Q	-	Q	-	4		
Q	-	Λ			○					○			Λ	-	Q	-	Q	-	Q	-	3	
Q	-	Q	Λ			○	Q	○			Λ	Q	-	Q	-	Q	-	Q	-	Q	-	2
Q	-	Q	-	Q	-	Q	Q	Q	-	Q	-	Q	-	Q	-	Q	-	Q	-	Q	-	1
18	17	16	15	14	13	12	11	10	9	8	7	6	5	4	3	2	1					

Схема 7 (размер L)

2	—	2	λ			o		o			λ	2	—	2	—	2	2	—	28				
2	—	2	—	2	—				—	2	—	2	—	2	—	2	2	—	27				
2	—	2	—	2	—	o	Λ	o	—	2	—	2	—	2	—	2	2	—	26				
2	—	2	—	2	—				—	2	—	2	—	2	—	2	2	—	25				
2	—	2	—	2	o	λ		λ	o	2	—	2	—	2	—	2	2	—	24				
2	—	2	—							—	2	—	2	—	2	—	2	2	—	23			
2	—	2	—	o	λ	o	Λ	o	λ	o	—	2	—	2	—	2	2	—	22				
2	—	2	—							—	2	—	2	—	2	—	2	2	—	21			
2	—	2	o	λ	o		Λ		o	λ	o	2	—	2	—	2	2	—	20				
2	—											—	2	—	2	—	2	2	—	19			
2	—	o	λ	o			Λ			o	λ	o	—	2	—	2	—	2	2	—	18		
2	—	2									2	—	2	—	2	—	2	2	—	17			
2	o	λ	o				Λ				o	λ	o	2	—	2	—	2	2	—	16		
														—	2	—	2	2	—	15			
o	λ	o					Λ					o	λ	o	—	2	—	2	2	—	14		
λ			o								o			λ	—	2	—	2	2	—	13		
	λ			o							o			λ		—	2	—	2	2	—	12	
		λ			o					o			λ			—	2	—	2	2	—	11	
			λ			o		o			λ				—	2	—	2	2	—	10		
λ			o								o			λ	—	2	—	2	2	—	9		
	λ			o							o			λ		—	2	—	2	2	—	8	
		λ			o					o			λ			—	2	—	2	2	—	7	
			λ			o		o			λ				—	2	—	2	2	—	6		
λ			o								o			λ	—	2	—	2	2	—	5		
2	λ			o							o			λ	2	—	2	—	2	2	—	4	
2	—	λ			o					o			λ	—	2	—	2	—	2	2	—	3	
2	—	2	λ			o	2	o			λ	2	—	2	—	2	—	2	2	—	2	—	2
2	—	2	—	2	—	2	2	2	—	2	—	2	—	2	—	2	—	2	2	—	1	—	1
19	18	17	16	15	14	13	12	11	10	9	8	7	6	5	4	3	2	1					

Q	-	Q	Λ			o		o			Λ	Q	-	Q	-	Q	Q	Q	-	28		
Q	-	Q	-	Q	-				-	Q	-	Q	-	Q	-	Q	Q	Q	-	27		
Q	-	Q	-	Q	-	o	Λ	o	-	Q	-	Q	-	Q	-	Q	Q	Q	-	26		
Q	-	Q	-	Q	-				-	Q	-	Q	-	Q	-	Q	Q	Q	-	25		
Q	-	Q	-	Q	o	Λ		Λ	o	Q	-	Q	-	Q	-	Q	Q	Q	-	24		
Q	-	Q	-							-	Q	-	Q	-	Q	-	Q	Q	Q	-	23	
Q	-	Q	-	o	Λ	o	Λ	o	Λ	o	-	Q	-	Q	-	Q	Q	Q	-	22		
Q	-	Q	-							-	Q	-	Q	-	Q	-	Q	Q	Q	-	21	
Q	-	Q	o	Λ	o		Λ		o	Λ	o	Q	-	Q	-	Q	Q	Q	-	20		
Q	-										-	Q	-	Q	-	Q	Q	Q	-	19		
Q	-	o	Λ	o			Λ			o	Λ	o	-	Q	-	Q	Q	Q	-	18		
Q	-	Q									Q	-	Q	-	Q	-	Q	Q	Q	-	17	
Q	o	Λ	o				Λ				o	Λ	o	Q	-	Q	Q	Q	-	16		
													-	Q	-	Q	Q	Q	-	15		
o	Λ	o					Λ					o	Λ	o	-	Q	Q	Q	-	14		
Λ			o							o			Λ	-	Q	-	Q	Q	Q	-	13	
	Λ			o						o			Λ		-	Q	-	Q	Q	Q	-	12
		Λ			o				o			Λ			-	Q	-	Q	Q	Q	-	11
			Λ			o		o			Λ				-	Q	-	Q	Q	Q	-	10
Λ			o							o			Λ	-	Q	-	Q	Q	Q	-	9	
	Λ			o						o			Λ		-	Q	-	Q	Q	Q	-	8
		Λ			o				o			Λ			-	Q	-	Q	Q	Q	-	7
			Λ			o		o			Λ				-	Q	-	Q	Q	Q	-	6
Λ			o							o			Λ	-	Q	-	Q	Q	Q	-	5	
Q	Λ			o						o			Λ	Q	-	Q	-	Q	Q	Q	-	4
Q	-	Λ			o				o			Λ	-	Q	-	Q	-	Q	Q	Q	-	3
Q	-	Q	Λ			o	Q	o			Λ	Q	-	Q	-	Q	-	Q	Q	Q	-	2
Q	-	Q	-	Q	-	Q	Q	Q	-	Q	-	Q	-	Q	-	Q	-	Q	Q	Q	-	1
20	19	18	17	16	15	14	13	12	11	10	9	8	7	6	5	4	3	2	1			

10

СТЕНКА ПЯТКИ

Провязываем 9(10,11,12) петель по схемам 9–12

Схема 9 (размер S)

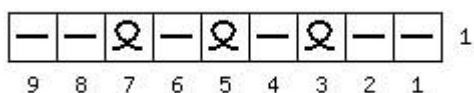


Схема 10 (размер M)

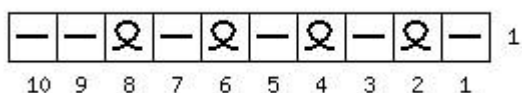


Схема 11 (размер L)

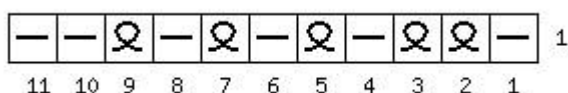


Схема 12 (размер XL)



Разворачиваем вязание, перед нами изнаночная сторона.
Стенку пятки будем вязать по схемам 13–16

Нечетные ряды - изнаночная сторона пятки

Четные ряды - лицевая сторона пятки

Поскольку стенка пятки вяжется поворотными рядами, уделяем особое внимание при вязании следующих петель:

- провязывание накида скрещенной изнаночной ([см.видео](#))
- 2 вместе с наклоном вправо ([см.видео](#))
- скрещенная изнаночная ([см.видео](#))
- скрещенная лицевая ([см.видео](#))
- 3 вместе лицевой, центр. петля сверху ([см.видео](#))

Схема 13 (размер S)

—		⊗		⊗		⊗			⊗		⊗		⊗		⊗	⊗	⊗		⊗		⊗		⊗		⊗		⊗		⊗		⊗		⊗		⊗		⊗		∇	15		
—	—	⊗	—	⊗	—	⊗	—	—	⊗	—	⊗	—	⊗	—	⊗	⊗	⊗	—	⊗	—	⊗	—	⊗	—	⊗	—	⊗	—	⊗	—	⊗	—	⊗	—	⊗	—	⊗	—	⊗	—	∇	14
—		⊗		⊗		⊗			⊗		⊗		⊗		—	—	—		⊗		⊗		⊗		⊗		⊗		⊗		⊗		⊗		⊗		⊗		⊗		∇	13
—	—	⊗	—	⊗	—	⊗	—	—	⊗	—	⊗	—	⊗	—	○	Λ	○	—	⊗	—	⊗	—	⊗	—	⊗	—	⊗	—	⊗	—	⊗	—	⊗	—	⊗	—	⊗	—	⊗	—	∇	12
—		⊗		⊗		⊗			⊗		⊗		⊗		—	—	—		⊗		⊗		⊗		⊗		⊗		⊗		⊗		⊗		⊗		⊗		⊗		∇	11
—	—	⊗	—	⊗	—	⊗	—	—	⊗	—	⊗	—	⊗	—	○	Λ		Λ	○	⊗	—	⊗	—	⊗	—	⊗	—	⊗	—	⊗	—	⊗	—	⊗	—	⊗	—	⊗	—	∇	10	
—		⊗		⊗		⊗			⊗		⊗		—	—	—	—	—	—		⊗		⊗		⊗		⊗		⊗		⊗		⊗		⊗		⊗		⊗		∇	9	
—	—	⊗	—	⊗	—	⊗	—	—	⊗	—	⊗	—	○	Λ	○	Λ	○	Λ	○	—	⊗	—	⊗	—	⊗	—	⊗	—	⊗	—	⊗	—	⊗	—	⊗	—	⊗	—	⊗	—	∇	8
—		⊗		⊗		⊗			⊗		⊗		—	—	—	—	—	—		⊗		⊗		⊗		⊗		⊗		⊗		⊗		⊗		⊗		⊗		∇	7	
—	—	⊗	—	⊗	—	⊗	—	—	⊗	—	⊗	—	○	Λ	○		Λ		○	Λ	○	⊗	—	⊗	—	⊗	—	⊗	—	⊗	—	⊗	—	⊗	—	⊗	—	⊗	—	∇	6	
—		⊗		⊗		⊗			⊗		—	—	—	—	—	—	—	—	—		⊗		⊗		⊗		⊗		⊗		⊗		⊗		⊗		⊗		∇	5		
—	—	⊗	—	⊗	—	⊗	—	—	⊗	—	○	Λ	○			Λ			○	Λ	○	—	⊗	—	⊗	—	⊗	—	⊗	—	⊗	—	⊗	—	⊗	—	⊗	—	∇	4		
—		⊗		⊗		⊗			⊗		⊗	—	—	—	—	—	—	—	—	⊗		⊗		⊗		⊗		⊗		⊗		⊗		⊗		⊗		⊗		∇	3	
—	—	⊗	—	⊗	—	⊗	—	—	⊗	—	○	Λ	○				Λ				○	Λ	○	⊗	—	⊗	—	⊗	—	⊗	—	⊗	—	⊗	—	⊗	—	⊗	—	∇	2	
—		⊗		⊗		⊗			—	—	—	—	—	—	—	—	—	—	—	—	—	—	—	—	—	—	—	—	—	—			⊗		⊗		⊗		∇	1		
33	32	31	30	29	28	27	26	25	24	23	22	21	20	19	18	17	16	15	14	13	12	11	10	9	8	7	6	5	4	3	2	1										

Условные обозначения:








- изнаночная петля
 | лицевая петля
 изнаночная скрещенная
 снять петлю, нить за работой
 лицевая скрещенная
 снять петлю, нить перед работой
 ○ накид
 3 вместе лицевой, центр. петля сверху
 2 вместе лицевой с наклоном вправо
 2 вместе лицевой с наклоном влево

Схема 14 (размер М)

--		⊠		⊠		⊠		⊠		⊠		⊠		⊠		⊠		⊠		⊠		⊠		⊠		⊠		⊠		⊠		⊠		⊠		⊠		⊠		⊠		⊠		⊠		⊠		⊠		⊠		⊠		⊠		⊠		⊠		⊠		⊠		⊠		⊠		⊠		⊠		⊠		⊠		⊠		⊠		⊠		⊠		⊠		⊠		⊠		⊠		⊠		⊠		⊠		⊠		⊠		⊠		⊠		⊠		⊠		⊠		⊠		⊠		⊠		⊠		⊠		⊠		⊠		⊠		⊠		⊠		⊠		⊠		⊠		⊠		⊠		⊠		⊠		⊠		⊠		⊠		⊠		⊠		⊠		⊠		⊠		⊠		⊠		⊠		⊠		⊠		⊠		⊠		⊠		⊠		⊠		⊠		⊠		⊠		⊠		⊠		⊠		⊠		⊠		⊠		⊠		⊠		⊠		⊠		⊠		⊠		⊠		⊠		⊠		⊠		⊠		⊠		⊠		⊠		⊠		⊠		⊠		⊠		⊠		⊠		⊠		⊠		⊠		⊠		⊠		⊠		⊠		⊠		⊠		⊠		⊠		⊠		⊠		⊠		⊠		⊠		⊠		⊠		⊠		⊠		⊠		⊠		⊠		⊠		⊠		⊠		⊠		⊠		⊠		⊠		⊠		⊠		⊠		⊠		⊠		⊠		⊠		⊠		⊠		⊠		⊠		⊠		⊠		⊠		⊠		⊠		⊠		⊠		⊠		⊠		⊠		⊠		⊠		⊠		⊠		⊠		⊠		⊠		⊠		⊠		⊠		⊠		⊠		⊠		⊠		⊠		⊠		⊠		⊠		⊠		⊠		⊠		⊠		⊠		⊠		⊠		⊠		⊠		⊠		⊠		⊠		⊠		⊠		⊠		⊠		⊠		⊠		⊠		⊠		⊠		⊠		⊠		⊠		⊠		⊠		⊠		⊠		⊠		⊠		⊠		⊠		⊠		⊠		⊠		⊠		⊠		⊠		⊠		⊠		⊠		⊠		⊠		⊠		⊠		⊠		⊠		⊠		⊠		⊠		⊠		⊠		⊠		⊠		⊠		⊠		⊠		⊠		⊠		⊠		⊠		⊠		⊠		⊠		⊠		⊠		⊠		⊠		⊠		⊠		⊠		⊠		⊠		⊠		⊠		⊠		⊠		⊠		⊠		⊠		⊠		⊠		⊠		⊠		⊠		⊠		⊠		⊠		⊠		⊠		⊠		⊠		⊠		⊠		⊠		⊠		⊠		⊠		⊠		⊠		⊠		⊠		⊠		⊠		⊠		⊠		⊠		⊠		⊠		⊠		⊠		⊠		⊠		⊠		⊠		⊠		⊠		⊠		⊠		⊠		⊠		⊠		⊠		⊠		⊠		⊠		⊠		⊠		⊠		⊠		⊠		⊠		⊠		⊠		⊠		⊠		⊠		⊠		⊠		⊠		⊠		⊠		⊠		⊠		⊠		⊠		⊠		⊠		⊠		⊠		⊠		⊠		⊠		⊠		⊠		⊠		⊠		⊠		⊠		⊠		⊠		⊠		⊠		⊠		⊠		⊠		⊠		⊠		⊠		⊠		⊠		⊠		⊠		⊠		⊠		⊠		⊠		⊠		⊠		⊠		⊠		⊠		⊠		⊠		⊠		⊠		⊠		⊠		⊠		⊠		⊠		⊠		⊠		⊠		⊠		⊠		⊠		⊠		⊠		⊠		⊠		⊠		⊠		⊠		⊠		⊠		⊠		⊠		⊠		⊠		⊠		⊠		⊠		⊠		⊠		⊠		⊠		⊠		⊠		⊠		⊠		⊠		⊠		⊠		⊠		⊠		⊠		⊠		⊠		⊠		⊠		⊠		⊠		⊠		⊠		⊠		⊠		⊠		⊠		⊠		⊠		⊠		⊠		⊠		⊠		⊠		⊠		⊠		⊠		⊠		⊠		⊠		⊠		⊠		⊠		⊠		⊠		⊠		⊠		⊠		⊠		⊠		⊠		⊠		⊠		⊠		⊠		⊠		⊠		⊠		⊠		⊠		⊠		⊠		⊠		⊠		⊠		⊠		⊠		⊠		⊠		⊠		⊠		⊠		⊠		⊠		⊠		⊠		⊠		⊠		⊠		⊠		⊠		⊠		⊠		⊠		⊠		⊠		⊠		⊠		⊠		⊠		⊠		⊠		⊠		⊠		⊠		⊠		⊠		⊠		⊠		⊠		⊠		⊠		⊠		⊠		⊠		⊠		⊠		⊠		⊠		⊠		⊠		⊠		⊠		⊠		⊠		⊠		⊠		⊠		⊠		⊠		⊠		⊠		⊠		⊠		⊠		⊠		⊠		⊠		⊠		⊠		⊠		⊠		⊠		⊠		⊠		⊠		⊠		⊠		⊠		⊠		⊠		⊠		⊠		⊠		⊠		⊠		⊠		⊠		⊠		⊠		⊠		⊠		⊠		⊠		⊠		⊠		⊠		⊠		⊠		⊠		⊠		⊠		⊠		⊠		⊠		⊠		⊠		⊠		⊠		⊠		⊠		⊠		⊠		⊠		⊠		⊠		⊠		⊠		⊠		⊠		⊠		⊠		⊠		⊠		⊠		⊠		⊠		⊠		⊠		⊠		⊠		⊠		⊠		⊠		⊠		⊠		⊠		⊠		⊠		⊠		⊠		⊠		⊠		⊠		⊠		⊠		⊠		⊠		⊠		⊠		⊠		⊠		⊠		⊠
----	--	---	--	---	--	---	--	---	--	---	--	---	--	---	--	---	--	---	--	---	--	---	--	---	--	---	--	---	--	---	--	---	--	---	--	---	--	---	--	---	--	---	--	---	--	---	--	---	--	---	--	---	--	---	--	---	--	---	--	---	--	---	--	---	--	---	--	---	--	---	--	---	--	---	--	---	--	---	--	---	--	---	--	---	--	---	--	---	--	---	--	---	--	---	--	---	--	---	--	---	--	---	--	---	--	---	--	---	--	---	--	---	--	---	--	---	--	---	--	---	--	---	--	---	--	---	--	---	--	---	--	---	--	---	--	---	--	---	--	---	--	---	--	---	--	---	--	---	--	---	--	---	--	---	--	---	--	---	--	---	--	---	--	---	--	---	--	---	--	---	--	---	--	---	--	---	--	---	--	---	--	---	--	---	--	---	--	---	--	---	--	---	--	---	--	---	--	---	--	---	--	---	--	---	--	---	--	---	--	---	--	---	--	---	--	---	--	---	--	---	--	---	--	---	--	---	--	---	--	---	--	---	--	---	--	---	--	---	--	---	--	---	--	---	--	---	--	---	--	---	--	---	--	---	--	---	--	---	--	---	--	---	--	---	--	---	--	---	--	---	--	---	--	---	--	---	--	---	--	---	--	---	--	---	--	---	--	---	--	---	--	---	--	---	--	---	--	---	--	---	--	---	--	---	--	---	--	---	--	---	--	---	--	---	--	---	--	---	--	---	--	---	--	---	--	---	--	---	--	---	--	---	--	---	--	---	--	---	--	---	--	---	--	---	--	---	--	---	--	---	--	---	--	---	--	---	--	---	--	---	--	---	--	---	--	---	--	---	--	---	--	---	--	---	--	---	--	---	--	---	--	---	--	---	--	---	--	---	--	---	--	---	--	---	--	---	--	---	--	---	--	---	--	---	--	---	--	---	--	---	--	---	--	---	--	---	--	---	--	---	--	---	--	---	--	---	--	---	--	---	--	---	--	---	--	---	--	---	--	---	--	---	--	---	--	---	--	---	--	---	--	---	--	---	--	---	--	---	--	---	--	---	--	---	--	---	--	---	--	---	--	---	--	---	--	---	--	---	--	---	--	---	--	---	--	---	--	---	--	---	--	---	--	---	--	---	--	---	--	---	--	---	--	---	--	---	--	---	--	---	--	---	--	---	--	---	--	---	--	---	--	---	--	---	--	---	--	---	--	---	--	---	--	---	--	---	--	---	--	---	--	---	--	---	--	---	--	---	--	---	--	---	--	---	--	---	--	---	--	---	--	---	--	---	--	---	--	---	--	---	--	---	--	---	--	---	--	---	--	---	--	---	--	---	--	---	--	---	--	---	--	---	--	---	--	---	--	---	--	---	--	---	--	---	--	---	--	---	--	---	--	---	--	---	--	---	--	---	--	---	--	---	--	---	--	---	--	---	--	---	--	---	--	---	--	---	--	---	--	---	--	---	--	---	--	---	--	---	--	---	--	---	--	---	--	---	--	---	--	---	--	---	--	---	--	---	--	---	--	---	--	---	--	---	--	---	--	---	--	---	--	---	--	---	--	---	--	---	--	---	--	---	--	---	--	---	--	---	--	---	--	---	--	---	--	---	--	---	--	---	--	---	--	---	--	---	--	---	--	---	--	---	--	---	--	---	--	---	--	---	--	---	--	---	--	---	--	---	--	---	--	---	--	---	--	---	--	---	--	---	--	---	--	---	--	---	--	---	--	---	--	---	--	---	--	---	--	---	--	---	--	---	--	---	--	---	--	---	--	---	--	---	--	---	--	---	--	---	--	---	--	---	--	---	--	---	--	---	--	---	--	---	--	---	--	---	--	---	--	---	--	---	--	---	--	---	--	---	--	---	--	---	--	---	--	---	--	---	--	---	--	---	--	---	--	---	--	---	--	---	--	---	--	---	--	---	--	---	--	---	--	---	--	---	--	---	--	---	--	---	--	---	--	---	--	---	--	---	--	---	--	---	--	---	--	---	--	---	--	---	--	---	--	---	--	---	--	---	--	---	--	---	--	---	--	---	--	---	--	---	--	---	--	---	--	---	--	---	--	---	--	---	--	---	--	---	--	---	--	---	--	---	--	---	--	---	--	---	--	---	--	---	--	---	--	---	--	---	--	---	--	---	--	---	--	---	--	---	--	---	--	---	--	---	--	---	--	---	--	---	--	---	--	---	--	---	--	---	--	---	--	---	--	---	--	---	--	---	--	---	--	---	--	---	--	---	--	---	--	---	--	---	--	---	--	---	--	---	--	---	--	---	--	---	--	---	--	---	--	---	--	---	--	---	--	---	--	---	--	---	--	---	--	---	--	---	--	---	--	---	--	---	--	---	--	---	--	---	--	---	--	---	--	---	--	---	--	---	--	---	--	---	--	---	--	---	--	---	--	---	--	---	--	---	--	---	--	---	--	---	--	---	--	---	--	---	--	---	--	---	--	---	--	---	--	---	--	---	--	---	--	---	--	---	--	---	--	---	--	---	--	---	--	---	--	---	--	---	--	---	--	---	--	---	--	---	--	---	--	---	--	---	--	---	--	---	--	---	--	---	--	---	--	---	--	---	--	---	--	---	--	---	--	---	--	---	--	---	--	---	--	---	--	---	--	---	--	---	--	---	--	---	--	---	--	---	--	---	--	---	--	---	--	---	--	---	--	---	--	---	--	---	--	---	--	---	--	---	--	---	--	---	--	---	--	---	--	---	--	---	--	---	--	---	--	---	--	---	--	---	--	---	--	---	--	---	--	---	--	---	--	---	--	---	--	---	--	---

[illegible]

-																													V	15								
-			x	-	x	-	x	-	x	-	x	-	x	-	x	-	x	-	x	-	x	-	x	-	x	-	x	-	x	V	14							
-			x		x		x		x		x		x		x		x		x		x		x		x		x		x	V	13							
-			x	-	x	-	x	-	x	-	x	-	x	-	x	-	x	-	x	-	x	-	x	-	x	-	x	-	x	V	12							
-			x		x		x		x		x		x		x		x		x		x		x		x		x		x	V	11							
-			x	-	x	-	x	-	x	-	x	-	x	-	x	-	x	-	x	-	x	-	x	-	x	-	x	-	x	V	10							
-			x		x		x		x		x		x		x		x		x		x		x		x		x		x	V	9							
-			x	-	x	-	x	-	x	-	x	-	x	-	x	-	x	-	x	-	x	-	x	-	x	-	x	-	x	V	8							
-			x		x		x		x		x		x		x		x		x		x		x		x		x		x	V	7							
-			x	-	x	-	x	-	x	-	x	-	x	-	x	-	x	-	x	-	x	-	x	-	x	-	x	-	x	V	6							
-			x		x		x		x		x		x		x		x		x		x		x		x		x		x	V	5							
-			x	-	x	-	x	-	x	-	x	-	x	-	x	-	x	-	x	-	x	-	x	-	x	-	x	-	x	V	4							
-			x		x		x		x		x		x		x		x		x		x		x		x		x		x	V	3							
-			x	-	x	-	x	-	x	-	x	-	x	-	x	-	x	-	x	-	x	-	x	-	x	-	x	-	x	V	2							
-			x		x		x		x		x		x		x		x		x		x		x		x		x		x	V	1							
39	38	37	36	35	34	33	32	31	30	29	28	27	26	25	24	23	22	21	20	19	18	17	16	15	14	13	12	11	10	9	8	7	6	5	4	3	2	1

Последний провязанный ряд-изнаночный, разворачиваем вязание.

УГОЛ ПЯТКИ

Приступаем к вязанию угла пятки. Перед нами **лицевая** сторона.

- 1 ряд** (лиц): 1 кромочная (снять, нить за работой), **18(19,20,22)** лицевых, 2 вместе лицевой, 1 лицевая, разворачиваем вязание;
- 2 ряд** (изн): 1 кромочная (снять, нить перед работой), **6(6,6,8)** изнаночных, 2 вместе изнаночной, 1 изнаночная, разворачиваем вязание;
- 3 ряд** (лиц): 1 кромочная (снять, нить за работой), **7(7,7,9)** лицевых, 2 вместе лицевой, 1 лицевая, разворачиваем вязание;
- 4 ряд** (изн): 1 кромочная (снять, нить перед работой), **8(8,8,10)** изнаночных, 2 вместе изнаночной, 1 изнаночная, разворачиваем вязание;
- 5 ряд** (лиц): 1 кромочная (снять, нить за работой), **9(9,9,11)** лицевых, 2 вместе лицевой, 1 лицевая, разворачиваем вязание;
- 6 ряд** (изн): 1 кромочная (снять, нить перед работой), **10(10,10,12)** изнаночных, 2 вместе изнаночной, 1 изнаночная, разворачиваем вязание;
- 7 ряд** (лиц): 1 кромочная (снять, нить за работой), **11(11,11,13)** лицевых, 2 вместе лицевой, 1 лицевая, разворачиваем вязание;
- 8 ряд** (изн): 1 кромочная (снять, нить перед работой), **12(12,12,14)** изнаночных, 2 вместе изнаночной, 1 изнаночная, разворачиваем вязание;
- 9 ряд** (лиц): 1 кромочная (снять, нить за работой), **13(13,13,15)** лицевых, 2 вместе лицевой, 1 лицевая, разворачиваем вязание;
- 10 ряд** (изн): 1 кромочная (снять, нить перед работой), **14(14,14,16)** изнаночных, 2 вместе изнаночной, 1 изнаночная, разворачиваем вязание;
- 11 ряд** (лиц): 1 кромочная (снять, нить за работой), **15(15,15,17)** лицевых, 2 вместе лицевой, 1 лицевая, разворачиваем вязание;
- 12 ряд** (изн): 1 кромочная (снять, нить перед работой), **16(16,16,18)** изнаночных, 2 вместе изнаночной, 1 изнаночная, разворачиваем вязание;

13 ряд (лиц): 1 кромочная (снять, нить за работой), **17(17,17,19)** лицевых, 2 вместе лицевой, (для размера **S разворачиваем вязание**, для остальных размеров продолжаем), 1 лицевая, разворачиваем вязание;

14 ряд (изн): 1 кромочная (снять, нить перед работой), **17(18,18,20)** изнаночных, 2 вместе изнаночной (для размера **S угол пятки связан**, для остальных размеров продолжаем), 1 изнаночная, разворачиваем вязание;

Угол пятки для размеров **S,M,L** связан, на спице **19(21,21)** петля.

Для размера **XL** разворачиваем вязание.

15 ряд (лиц): 1 кромочная (снять, нить за работой), **21** лицевая, 2 вместе лицевой, разворачиваем вязание;

16 ряд (изн): 1 кромочная (снять, нить перед работой), **21** изнаночная, 2 вместе изнаночной.

Угол пятки для размера **XL** связан, на спице **23** петли.

ПОДЪЕМ ПЕТЕЛЬ ИЗ СТЕНКИ ПЯТКИ

Снимаем **кромочную** петлю (нить за работой), **9(10,10,11)** лицевых, по желанию вешаем маркер, так как с этого места будет начало ряда. Вяжем **9(10,10,11)** лицевых и поднимаем **17(18,19,20)** петель из правой стенки пятки. Количество поднятых петель будет напрямую зависеть от того, сколько рядов стенки пятки у вас провязано.

16(17,18,19) петель поднимаем из перемычек между косичками кромочных петель + 1 петлю дополнительно, чтобы между пяткой и верхом носка не было дырочки ([см.видео](#))

Верхнюю часть носка вяжем по схемам **17-20** (1 ряд схемы), вновь поднимаем 1 дополнительную петлю и **16(17,18,19)** петель из левой стенки пятки, **10(11,11,12)** лицевых. Мы довязали до маркера.

Схема 17 (размер S)

λ					○	λ	○	-	-	○	λ	○					Λ					○	λ	○	-	-	○	λ	○					λ	26				
				○			λ	-	-	λ			○									○			λ	-	-	λ			○					25			
			○			λ		-	-		λ		○								○			λ		-	-		λ			○				24			
		○			λ			-	-			λ		○							○			λ		-	-			λ			○			23			
	○			λ				-	-				λ		○		○				○			λ			-	-				λ			○		22		
				○			λ	-	-	λ			○									○			λ	-	-	λ			○					21			
			○			λ		-	-		λ		○									○			λ	-	-		λ			○				20			
		○			λ			-	-			λ		○								○			λ	-	-			λ			○			19			
	○			λ				-	-				λ		○		○				○			λ			-	-				λ			○		18		
				○			λ	-	-	λ			○									○			λ	-	-	λ			○					17			
			○			λ	⊗	-	-	⊗	λ			○								○			λ	⊗	-	-	⊗	λ			○				16		
		○			λ	-	⊗	-	-	⊗	-	λ			○							○			λ	-	⊗	-	-	⊗	-	λ			○			15	
	○			λ	⊗	-	⊗	-	-	⊗	-	⊗	λ			○		○				○			λ	⊗	-	⊗	-	-	⊗	-	⊗	λ			○		14
		-	⊗	-	⊗	-	⊗	-	-	⊗	-	⊗	-	⊗	-			-	⊗	-	⊗	-	⊗	-	-	⊗	-	⊗	-	⊗	-	⊗	-	⊗	-			13	
λ	○	-	⊗	-	⊗	-	⊗	-	-	⊗	-	⊗	-	⊗	-	○	Λ	○	-	⊗	-	⊗	-	⊗	-	-	⊗	-	⊗	-	⊗	-	⊗	-	○	λ	12		
		-	⊗	-	⊗	-	⊗	-	-	⊗	-	⊗	-	⊗	-			-	⊗	-	⊗	-	⊗	-	-	⊗	-	⊗	-	⊗	-	⊗	-	⊗	-			11	
	λ	○	⊗	-	⊗	-	⊗	-	-	⊗	-	⊗	-	⊗	○	λ		λ	○	⊗	-	⊗	-	⊗	-	-	⊗	-	⊗	-	⊗	○	λ				10		
				-	⊗	-	⊗	-	-	⊗	-	⊗	-									-	⊗	-	⊗	-	-	⊗	-	⊗	-						9		
λ	○	λ	○	-	⊗	-	⊗	-	-	⊗	-	⊗	-	○	λ	○	Λ	○	λ	○	-	⊗	-	⊗	-	-	⊗	-	⊗	-	○	λ	○	λ			8		
				-	⊗	-	⊗	-	-	⊗	-	⊗	-									-	⊗	-	⊗	-	-	⊗	-	⊗	-						7		
λ		○	λ	○	⊗	-	⊗	-	-	⊗	-	⊗	○	λ	○		Λ		○	λ	○	⊗	-	⊗	-	-	⊗	-	⊗	-	○	λ	○			λ	6		
						-	⊗	-	-	⊗	-												-	⊗	-	-	⊗	-									5		
λ			○	λ	○	-	⊗	-	-	⊗	-	○	λ	○			Λ			○	λ	○	-	⊗	-	-	⊗	-	○	λ	○					λ	4		
					⊗	-	⊗	-	-	⊗	-	⊗											⊗	-	⊗	-	-	⊗	-	⊗							3		
λ				○	λ	○	⊗	-	-	⊗	○	λ	○				Λ				○	λ	○	⊗	-	-	⊗	○	λ	○					λ	2			
								-	-															-	-											1			
35	34	33	32	31	30	29	28	27	26	25	24	23	22	21	20	19	18	17	16	15	14	13	12	11	10	9	8	7	6	5	4	3	2	1					

Схема 18 (размер М)

λ	1	1	1	1	0	λ	0	-	2	-	0	λ	0	1	1	1	1	λ	1	1	1	1	0	λ	0	-	2	-	0	λ	0	1	1	1	1	λ	26
1	1	1	1	0	1	1	λ	-	2	-	λ	1	1	0	1	1	1	1	1	1	1	0	1	1	λ	-	2	-	λ	1	1	0	1	1	1	1	25
1	1	1	0	1	1	λ	1	-	2	-	1	λ	1	1	0	1	1	1	1	1	0	1	1	λ	1	-	2	-	1	λ	1	1	0	1	1	1	24
1	1	0	1	1	λ	1	1	-	2	-	1	1	λ	1	1	0	1	1	1	1	0	1	1	λ	1	-	2	-	1	1	λ	1	1	0	1	1	23
1	0	1	1	λ	1	1	1	-	2	-	1	1	1	λ	1	1	0	1	1	1	0	1	1	λ	1	-	2	-	1	1	1	λ	1	1	0	1	22
1	1	1	1	0	1	1	λ	-	2	-	λ	1	1	0	1	1	1	1	1	1	1	0	1	1	λ	-	2	-	λ	1	1	0	1	1	1	1	21
1	1	1	0	1	1	λ	1	-	2	-	1	λ	1	1	0	1	1	1	1	1	1	0	1	1	λ	-	2	-	1	λ	1	1	0	1	1	1	20
1	1	0	1	1	λ	1	1	-	2	-	1	1	λ	1	1	0	1	1	1	1	1	0	1	1	λ	-	2	-	1	1	λ	1	1	0	1	1	19
1	0	1	1	λ	1	1	1	-	2	-	1	1	1	λ	1	1	0	1	1	1	1	0	1	1	λ	-	2	-	1	1	1	λ	1	1	0	1	18
1	1	1	1	0	1	1	λ	-	2	-	λ	1	1	0	1	1	1	1	1	1	1	0	1	1	λ	-	2	-	λ	1	1	0	1	1	1	1	17
1	1	1	0	1	1	λ	1	-	2	-	2	λ	1	1	0	1	1	1	1	1	1	0	1	1	λ	-	2	-	2	λ	1	1	0	1	1	1	16
1	1	0	1	1	λ	1	1	-	2	-	2	-	λ	1	1	0	1	1	1	1	1	0	1	1	λ	-	2	-	2	-	λ	1	1	0	1	1	15
1	0	1	1	λ	1	1	1	-	2	-	2	-	2	λ	1	1	0	1	1	1	1	0	1	1	λ	-	2	-	2	-	2	λ	1	1	0	1	14
1	1	-	2	-	2	-	2	-	2	-	2	-	2	-	2	-	2	-	2	-	2	-	2	-	2	-	2	-	2	-	2	-	2	-	2	13	
λ	0	-	2	-	2	-	2	-	2	-	2	-	2	-	2	-	2	-	2	-	2	-	2	-	2	-	2	-	2	-	2	-	2	-	2	12	
1	1	-	2	-	2	-	2	-	2	-	2	-	2	-	2	-	2	-	2	-	2	-	2	-	2	-	2	-	2	-	2	-	2	-	2	11	
1	λ	0	2	-	2	-	2	-	2	-	2	-	2	-	2	-	2	-	2	-	2	-	2	-	2	-	2	-	2	-	2	-	2	-	2	10	
1	1	1	1	-	2	-	2	-	2	-	2	-	2	-	2	-	2	-	2	-	2	-	2	-	2	-	2	-	2	-	2	-	2	-	2	9	
λ	0	λ	0	-	2	-	2	-	2	-	2	-	2	-	2	-	2	-	2	-	2	-	2	-	2	-	2	-	2	-	2	-	2	-	2	8	
1	1	1	1	-	2	-	2	-	2	-	2	-	2	-	2	-	2	-	2	-	2	-	2	-	2	-	2	-	2	-	2	-	2	-	2	7	
λ	1	0	λ	0	2	-	2	-	2	-	2	-	2	-	2	-	2	-	2	-	2	-	2	-	2	-	2	-	2	-	2	-	2	-	2	6	
1	1	1	1	1	1	-	2	-	2	-	2	-	2	-	2	-	2	-	2	-	2	-	2	-	2	-	2	-	2	-	2	-	2	-	2	5	
λ	1	1	0	λ	0	-	2	-	2	-	2	-	2	-	2	-	2	-	2	-	2	-	2	-	2	-	2	-	2	-	2	-	2	-	2	4	
1	1	1	1	1	2	-	2	-	2	-	2	-	2	-	2	-	2	-	2	-	2	-	2	-	2	-	2	-	2	-	2	-	2	-	2	3	
λ	1	1	1	0	λ	0	2	-	2	-	2	-	2	-	2	-	2	-	2	-	2	-	2	-	2	-	2	-	2	-	2	-	2	-	2	2	
1	1	1	1	1	1	1	1	-	2	-	2	-	2	-	2	-	2	-	2	-	2	-	2	-	2	-	2	-	2	-	2	-	2	-	2	1	
37	36	35	34	33	32	31	30	29	28	27	26	25	24	23	22	21	20	19	18	17	16	15	14	13	12	11	10	9	8	7	6	5	4	3	2	1	

Λ	1	1	1	1	1	0	Λ	0	-	2	2	-	0	Λ	0	1	1	1	Λ	1	1	1	1	1	1	0	Λ	0	-	2	2	-	0	Λ	0	1	1	1	1	Λ	26		
1	1	1	1	1	0	1	Λ	Λ	-	2	2	-	Λ	1	0	1	1	1	1	1	1	1	1	1	1	0	1	Λ	Λ	-	2	2	-	Λ	1	0	1	1	1	1	Λ	25	
1	1	1	0	1	1	Λ	1	-	2	2	-	1	Λ	1	0	1	1	1	1	1	1	1	1	1	0	1	Λ	1	-	2	2	-	1	Λ	1	0	1	1	1	1	Λ	24	
1	1	0	1	1	Λ	1	1	-	2	2	-	1	1	Λ	1	0	1	1	1	1	1	1	1	0	1	Λ	1	1	-	2	2	-	1	1	Λ	1	0	1	1	1	Λ	23	
1	0	1	1	Λ	1	1	1	-	2	2	-	1	1	1	Λ	1	0	1	0	1	1	1	1	1	Λ	1	1	1	-	2	2	-	1	1	1	Λ	1	0	1	1	Λ	22	
1	1	1	1	0	1	Λ	-	2	2	-	Λ	1	0	1	1	1	1	1	1	1	1	1	1	0	1	Λ	-	2	2	-	Λ	1	0	1	1	1	1	1	1	Λ	21		
1	1	1	0	1	Λ	1	-	2	2	-	1	Λ	1	0	1	1	1	1	1	1	1	1	1	0	1	Λ	1	-	2	2	-	1	Λ	1	0	1	1	1	1	Λ	20		
1	1	0	1	Λ	1	1	-	2	2	-	1	1	Λ	1	0	1	1	1	1	1	1	1	0	1	Λ	1	1	-	2	2	-	1	1	Λ	1	0	1	1	1	Λ	19		
1	0	1	Λ	1	1	1	-	2	2	-	1	1	1	Λ	1	0	1	0	1	1	1	1	1	Λ	1	1	1	-	2	2	-	1	1	1	Λ	1	0	1	1	Λ	18		
1	1	1	1	0	1	Λ	-	2	2	-	Λ	1	0	1	1	1	1	1	1	1	1	1	0	1	Λ	-	2	2	-	Λ	1	0	1	1	1	1	1	1	1	Λ	17		
1	1	1	0	1	Λ	2	-	2	2	-	2	Λ	1	0	1	1	1	1	1	1	1	1	0	1	Λ	2	-	2	2	-	2	Λ	1	0	1	1	1	1	1	Λ	16		
1	1	0	1	Λ	-	2	-	2	2	-	2	-	Λ	1	0	1	1	1	1	1	1	1	0	1	Λ	-	2	-	2	2	-	2	-	Λ	1	0	1	1	1	Λ	15		
1	0	1	Λ	2	-	2	-	2	2	-	2	-	2	Λ	1	0	1	0	1	1	Λ	2	-	2	-	2	-	2	-	2	2	-	2	-	2	Λ	1	0	1	1	Λ	14	
1	1	-	2	-	2	-	2	-	2	2	-	2	-	2	-	2	-	1	1	1	-	2	-	2	-	2	-	2	-	2	-	2	-	2	-	2	-	1	1	1	Λ	13	
Λ	0	-	2	-	2	-	2	-	2	2	-	2	-	2	-	2	-	0	Λ	0	-	2	-	2	-	2	-	2	-	2	-	2	-	2	-	2	-	2	-	0	Λ	12	
1	1	-	2	-	2	-	2	-	2	2	-	2	-	2	-	2	-	1	1	1	-	2	-	2	-	2	-	2	-	2	-	2	-	2	-	2	-	2	-	1	1	Λ	11
1	Λ	0	-</																																								

Схема 20 (размер XL)

λ						o	λ	o	-	q	q	q	-	o	λ	o					Λ								o	λ	o	-	q	q	q	-	o	λ	o					Λ			
					o			Λ	-	q	q	q	-	λ			o											o			Λ	-	q	q	q	-	λ			o							
			o				Λ	-	q	q	q	-		λ			o											o			Λ	-	q	q	q	-		λ			o						
		o				Λ		-	q	q	q	-			λ			o										Λ		-	q	q	q	-			λ			o							
	o				Λ			-	q	q	q	-				λ			o									Λ		-	q	q	q	-				λ			o						
				o			Λ	-	q	q	q	-	λ			o												o			Λ	-	q	q	q	-	λ			o							
			o			Λ	-	q	q	q	-		λ			o												Λ	-	q	q	q	-		λ			o									
		o			Λ			-	q	q	q	-			λ			o										Λ	-	q	q	q	-			λ			o								
				o			Λ	-	q	q	q	-	λ			o												o			Λ	-	q	q	q	-	λ			o							
			o			Λ		-	q	q	q	-	q	λ			o											o			Λ	-	q	q	q	-	q	λ			o						
		o			Λ	-	q	-	q	-	q	-	q	-	λ			o										Λ	-	q	-	q	-	q	-	q	-	λ			o						
	o			Λ	q	-	q	-	q	-	q	-	q	-	q	λ			o									Λ	q	-	q	-	q	-	q	-	q	-	q	λ			o				
		-	q	-	q	-	q	-	q	-	q	-	q	-	q	-				-	q	-	q	-	q	-	q	-	q	-	q	-	q	-	q	-	q	-	q	-	q	-					
λ	o	-	q	-	q	-	q	-	q	-	q	-	q	-	q	-	q	-	o	Λ	o	-	q	-	q	-	q	-	q	-	q	-	q	-	q	-	q	-	q	-	q	-	o	Λ			
		-	q	-	q	-	q	-	q	-	q	-	q	-	q	-				-	q	-	q	-	q	-	q	-	q	-	q	-	q	-	q	-	q	-	q	-	q	-					
	λ	o	q	-	q	-	q	-	q	-	q	-	q	-	q	-	o	Λ		λ	o	q	-	q	-	q	-	q	-	q	-	q	-	q	-	q	-	q	-	q	-	q	-	o	Λ		
				-	q	-	q	-	q	-	q	-	q	-	q	-											-	q	-	q	-	q	-	q	-	q	-	q	-	q	-						
λ		o	λ	o	q	-	q	-	q	-	q	-	q	-	q	-	o	Λ	o		λ	o	q	-	q	-	q	-	q	-	q	-	q	-	q	-	q	-	q	-	q	-	o	Λ			
				-	q	-	q	-	q	-	q	-	q	-	q	-											-	q	-	q	-	q	-	q	-	q	-	q	-								
λ			o	λ	o	-	q	-	q	-	q	-	q	-	q	-	o	Λ	o			λ	o	-	q	-	q	-	q	-	q	-	q	-	q	-	q	-	q	-	o	Λ	o				
					q	-	q	-	q	-	q	-	q	-	q	-											q	-	q	-	q	-	q	-	q	-	q	-	q	-	q	-					
λ				o	λ	o	q	-	q	-	q	-	q	-	q	-	o	Λ	o				λ				o	λ	o	-	q	-	q	-	q	-	q	-	q	-	q	-	o	Λ	o		
								-	q	-	q	-	q	-	q	-													-	q	-	q	-	q	-	q	-	q	-								

УБАВКИ КЛИНА СТОПЫ

Убавки клина стопы будем делать через ряд.

Первый ряд провяжем без убавок. Нижнюю часть носка вяжем лицевыми петлями (дополнительно поднятые петли, так же лицевыми), верхнюю часть носка продолжаем вязать по схемам

17-20

Второй ряд (начиная от маркера) вяжем лицевыми петлями, кроме 3-х последних петель. Провязываем 2 вместе лицевой с наклоном вправо, 1 лицевая, далее по схемам **17-20**, 1 лицевая, 2 вместе лицевой с наклоном влево (предварительно развернув петли левой стенкой к себе), лицевые до конца ряда.

Таким образом вяжем, чередуя ряд с убавкой, ряд без убавки.

Продолжаем вязать до тех пор, пока на спицах не останется (см.

Таблица 1)

Таблица 1

Размер	Верхняя часть носка	Стопа
S (68 петель)	35 петель	33 петли
M (72 петли)	37 петель	35 петель
L (76 петель)	39 петель	37 петель
XL (80 петель)	41 петля	39 петель

Далее вяжем без убавок необходимую длину стопы.

Общая длина стопы до мыска (см.Таблица 2)

Таблица 2

Размер	Длина стопы до мыска (см)
S 35-36	17-17,5
M 36-37	17,5-18,5
L 37-39	18,5-19
XL 40-41	19-20

Длина мыска в среднем 5,5-6 см

Если есть возможность примерить носок в процессе вязания, то мысок начинаем вязать примерно от середины мизинца.

МЫСОК

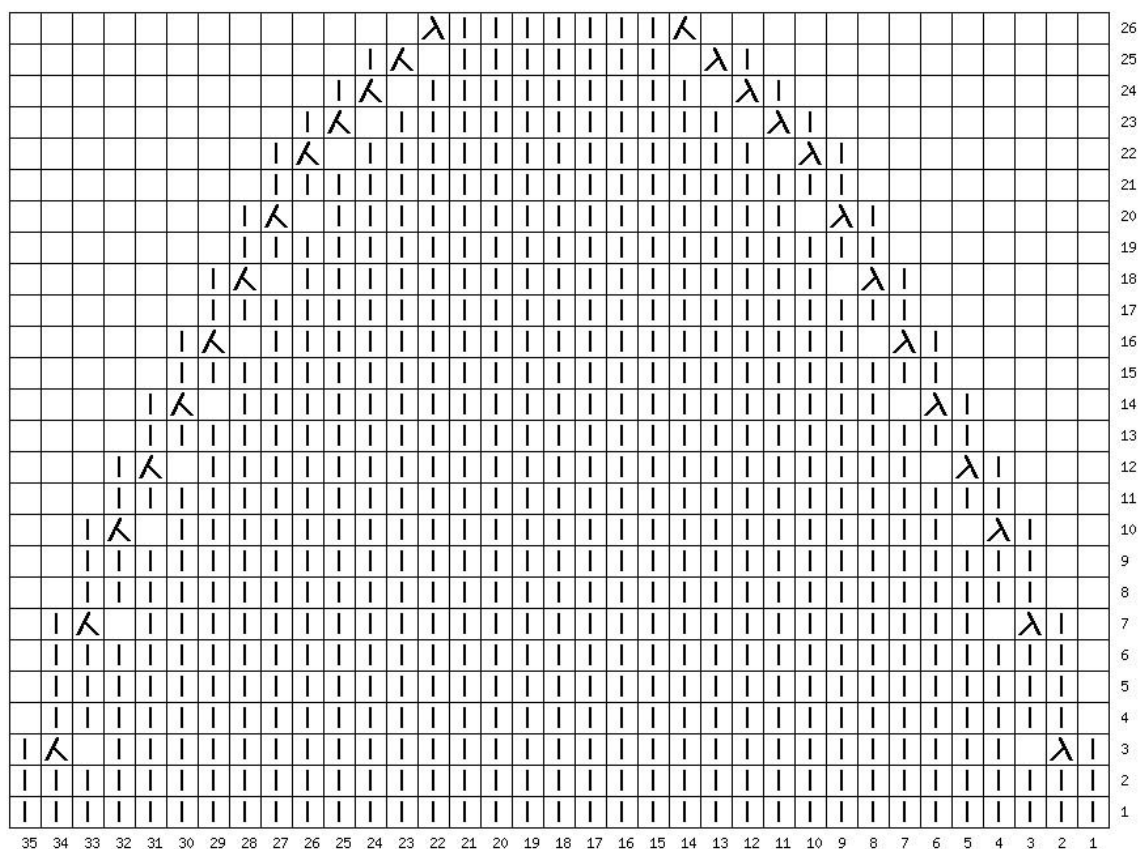
Для того чтобы перейти к вязанию мыска, нужно переместить начало ряда. Для этого провязываем все петли стопы, здесь будет начало ряда.

Мысок вяжем по схемам 21(22,23,24), спицами диаметром 2мм.

Количество петель верхней части носка и стопы можно проверить по таблице 3

размер	S 35-36	M 37-38	L 38-39	XL 39-41
верх носка	35 петель	37 петель	39 петель	41 петля
стопа	33 петли	35 петель	37 петель	39 петель

Верхняя часть носка



Нижняя часть носка (стопа)

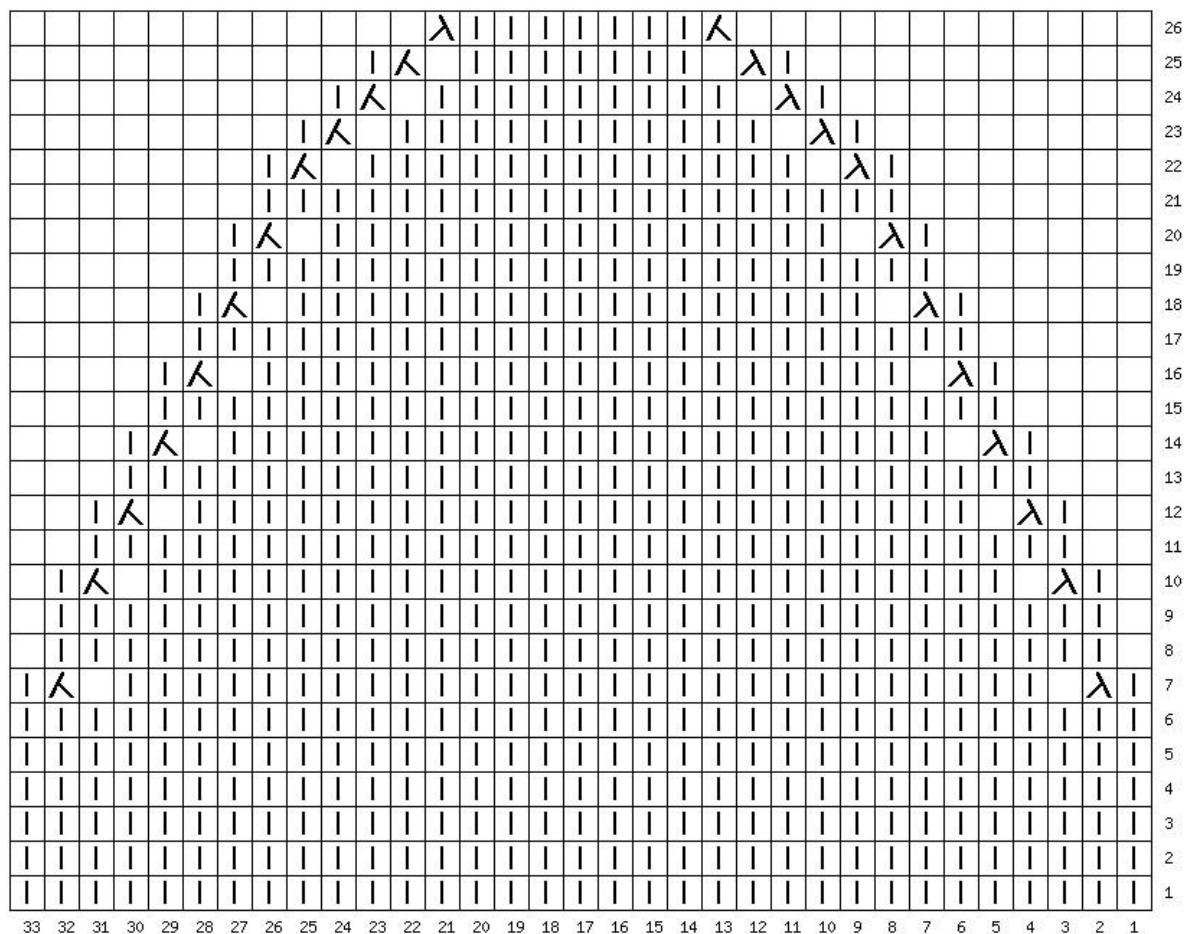
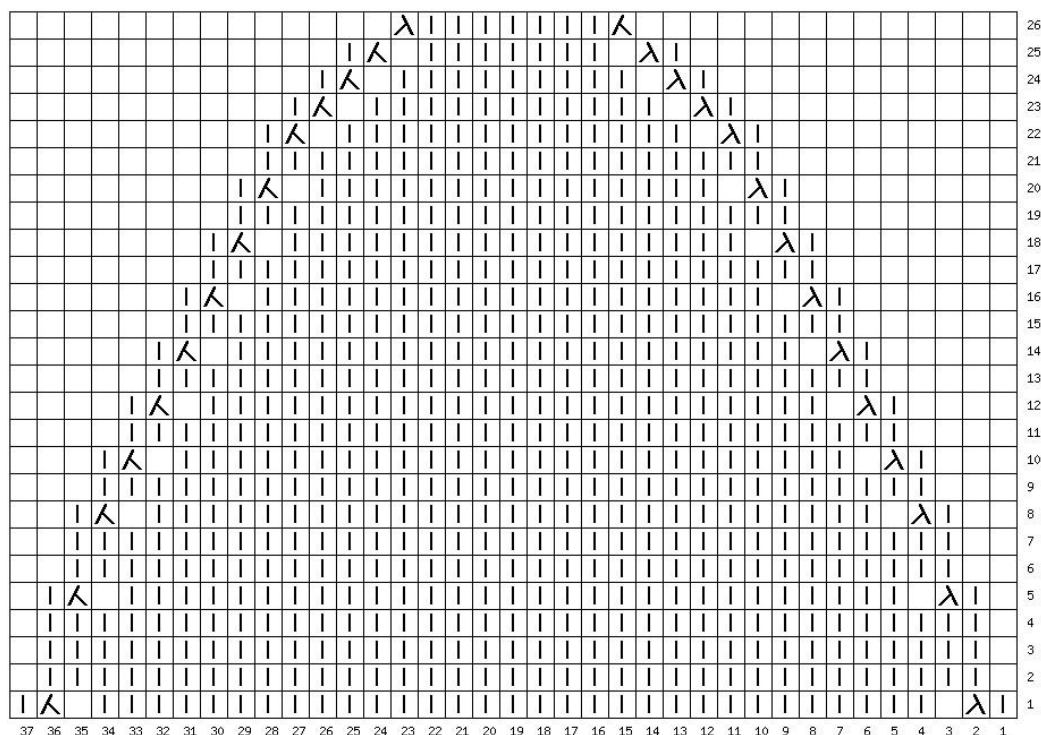


Схема 22 (размер М)

Верхняя часть носка



Нижняя часть носка (стопа)

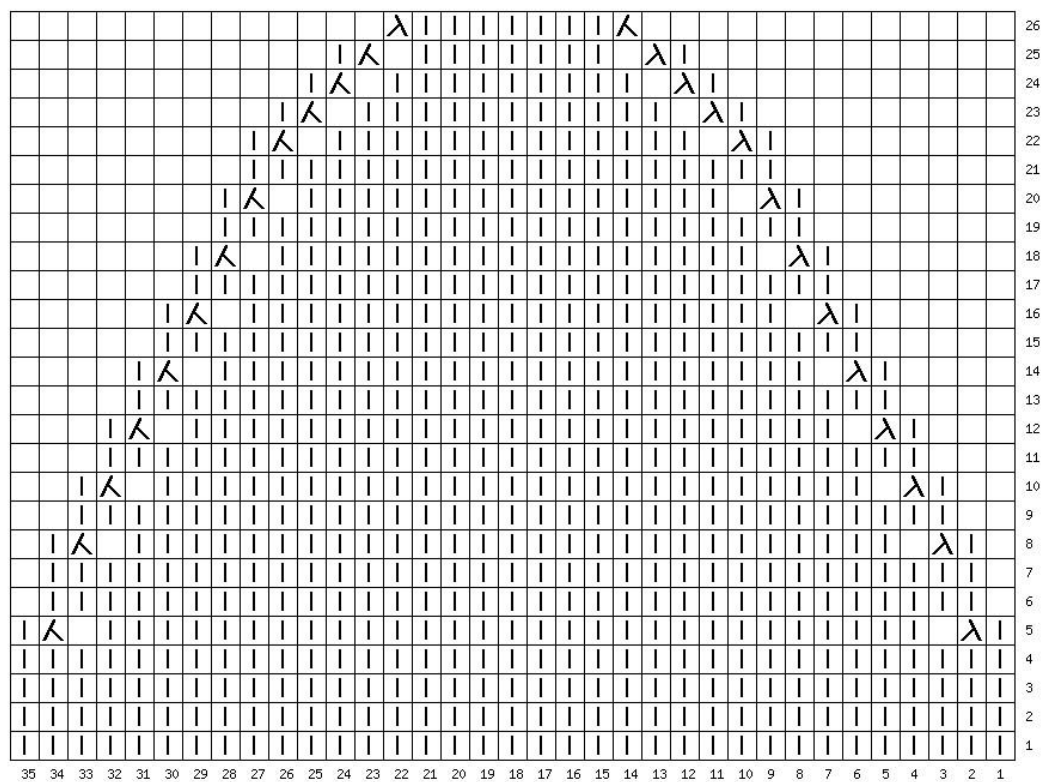
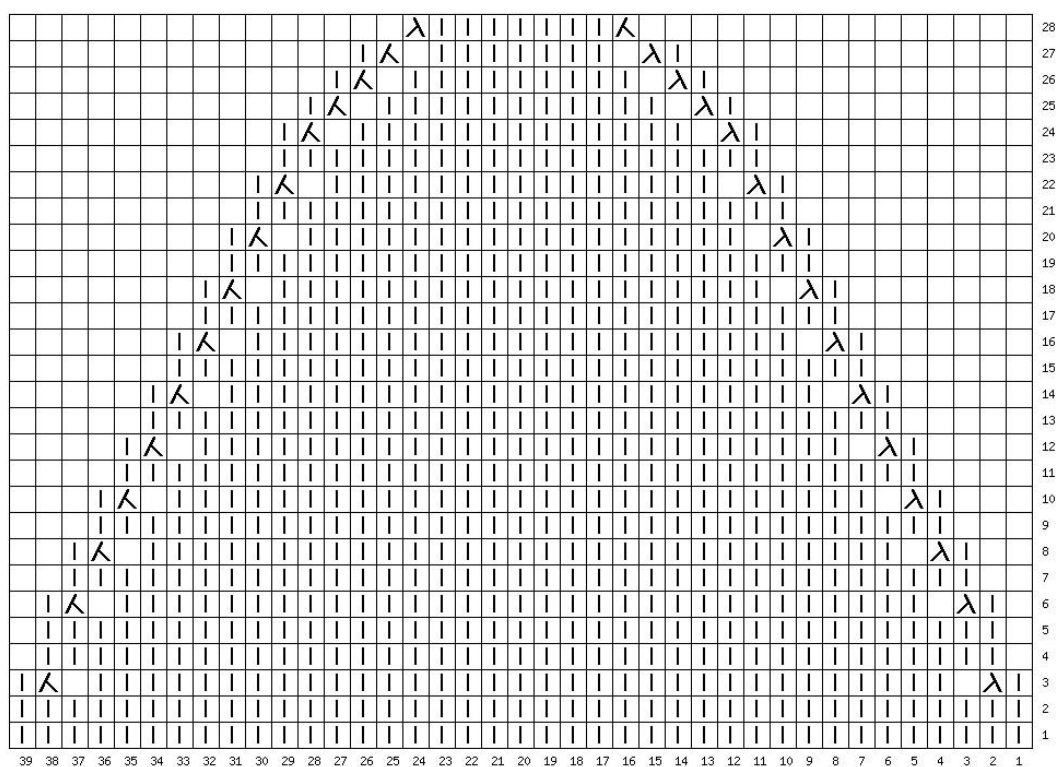
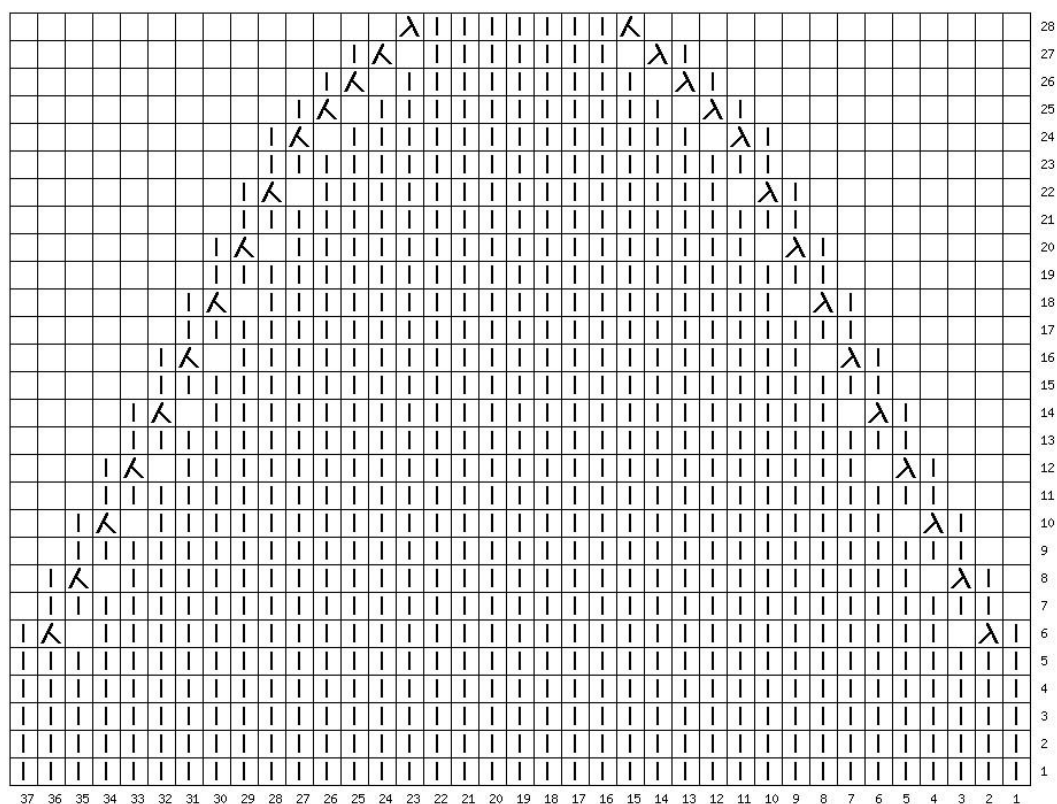


Схема 23 (размер L)

Верхняя часть носка



Нижняя часть носка (стопа)

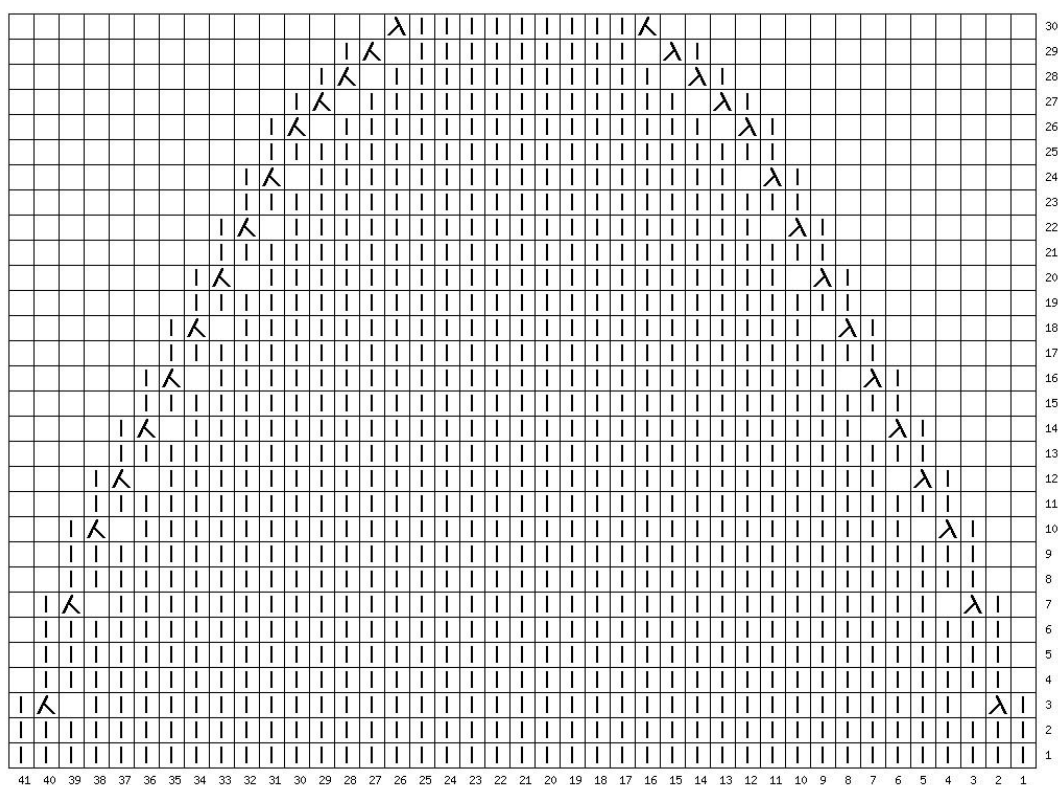


instagram.com/boyko_knit

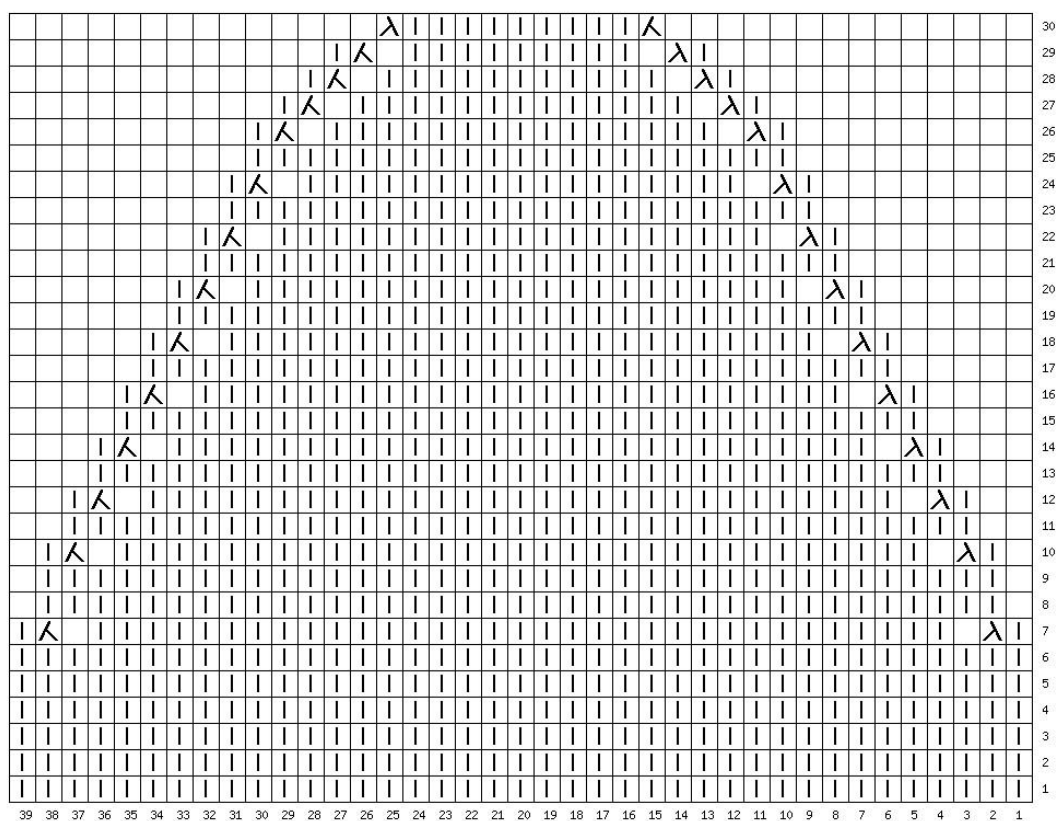
#dalliance_socks

Схема 24 (размер XL)

Верхняя часть носка



Нижняя часть носка (стопа)



ЗАВЕРШЕНИЕ РАБОТЫ

Закончив вязать мысок, сшиваем петли трикотажным швом. Для сшивания петель оставляем нить длиной 20 см ([см.видео](#)). Заправляем и обрезаем кончики ниток. Стираем носки средством для шерстяных изделий при температуре 30-35 градусов, отжимаем не выкручивая, сушим на горизонтальной поверхности (лучше на носочных блоаторах), вдали от отопительных приборов и прямых солнечных лучей.

Наши носочки #dalliance_socks готовы!



Буду признательна, если вы отметите свои работы по этому описанию тегом #dalliance_socks

По вопросам обращаться на почту boyko.el2016@gmail.com или написать в Директ на моей странице в Инстаграм @boyko_knit

