



Митенки Anticline

дизайн Emily Greene

Anticline - это стильные, современные митенки с манжетами, отличающиеся поразительным узором из сращенной резинки и диагональных кос, которые элегантно закручиваются вокруг запястья и кисти. Манжеты нужно носить отвернутыми назад, но в самые холодные дни их можно развернуть для дополнительного тепла. Эти митенки вяжутся шокирующе быстро, несмотря на тонкую нить.

МАТЕРИАЛЫ

Митенки на фото связаны из пряжи Magpie Fibers' Swanky Sock (в мотке 366м/115гр, 80% мериносовая шерсть/10% кашемир/10% нейлон), цвет 'Mesa'.

Прибл. расход в метрах пряжи толщиной 380-550м/100гр: 198 (234) м.

СПИЦЫ: Круговые спицы длиной 80см (если вяжете способом Волшебная петля-Magic Loop) или комплект чулочных спиц, которыми попали в плотность. Рекомендованный размер спиц: 2.25 мм.

ДОП. Маркеры петель (пять, один другого цвета или формы для обозначения начала круг. ряда)
ИНСТРУМЕНТЫ Гладкая бросовая нить для снятия петель большого пальца руки
 Вязальная игла для закрытия петель и заправления кончиков нитей.

ПЛОТНОСТЬ 53 п. х 42 ряда = квадрат 10см Полускрещенной резинкой 1х1 при вязании по кругу, **ВЯЗАНИЯ** после блокировки и не растянутый.

28 п. х 40.5 рядов = квадрат 10см Лицевой гладью при вязании поворотными рядами, заблокированный*

*Обратите внимание, что плотность вязания лицевой глади предназначена только для подбора размера спиц; в описании не используется лицевая гладь.

РАЗМЕРЫ Размеры: S/M (M/L), что соответствует окружности ладони 16.5-19 см (19-21.5 см)

ГОТОВОГО ИЗДЕЛИЯ: Размеры готового изделия:

окружность 13 (15)см, после блокировки, не растягивая. Оба размера в длину 20см с манжетой 4см, отвернутой назад (полная длина с развернутой манжетой - 24см). Обратите внимание, что полотно из резинки будет значительно растягиваться при ношении; для удобной плотной посадки рекомендую выбрать тот размер готового изделия, окружность которого на 4-5см меньше окружности вашей ладони. На фото размер S/M, с отрицательной свободой облегания 5см.

ПРИМЕЧАНИЯ к ОПИСАНИЮ

Митенки вяжутся по кругу снизу вверх.

Все круг. ряды на схемах читать справа налево.

Каждый круг. ряд схемы провязывается только один раз во время секции формирования большого пальца; там, где Инструкции по формированию большого пальца требуют повторения определенных круг. рядов, продолжайте вязать новые круг. ряды схемы на протяжении всего формирования.

На схемах отражены четные и нечетные круг. ряды. В четных круг. рядах провязывать петли, как они есть (по рисунку).

Сначала даны инструкции для размера S/M, инструкции для размера M/L - в скобках. Если дана только одна цифра (скобок нет), то она применима к обоим размерам.



УСЛОВНЫЕ ОБОЗНАЧЕНИЯ

п. - петля (ли)

лиц. - лицевая п.

изн. - изнаночная п.

лиц.скрещ. - лицевая п., провязанная за заднюю стенку

изн.скрещ. - изнаночная п., провязанная за заднюю стенку

2 лиц.вместе скрещ. - провязать 2п. вместе лицевой за задние стенки (убавлена 1п.)

2 изн.вместе - провязать 2п. вместе изнаночной (убавлена 1п.)

2 изн.вместе скрещ. - провязать 2п. вместе изнаночной за задние стенки (убавлена 1п.)

пр.влево - прибавка 1п. с наклоном влево: поднять протяжку между петлями левой спицей движением спереди назад и провязать получившуюся петлю лицевой за заднюю стенку

пр.вправо - прибавка 1п. с наклоном вправо: поднять протяжку между петлями левой спицей движением сзади вперед и провязать получившуюся петлю лицевой за переднюю стенку.

пр.изн.влево - прибавка 1п. с наклоном влево: поднять протяжку между петлями левой спицей движением спереди назад и провязать получившуюся петлю изнаночной за заднюю стенку

пр.изн.вправо - прибавка 1п. с наклоном вправо: поднять протяжку между петлями левой спицей движением сзади вперед и провязать получившуюся петлю изнаночной за переднюю стенку.

МНР - маркер начала ряда

м - маркер

ум - установить маркер

пм - переснять маркер

КР - круговой ряд

ИС - изнаночная сторона

ЛС - лицевая сторона

СПЕЦИАЛЬНЫЕ ТЕХНИКИ и УЗОРЫ

Полускрещенная резинка 1x1: Все КР (ЛС): *1 лиц.скрещ., 1 изн.; повторять от * до конца.

Скрещенная резинка 1x1: Все КР (ЛС): *1 лиц.скрещ., 1 изн.скрещ.; повторять от * до конца.

Полускрещенная резинка 1x1 (ИС - наружу): Все КР (ЛС): *1 лиц., 1 изн.скрещ.; повторять от * до конца.

Переменный Жгутобразный Набор Петель (ALTERNATING CABLE CAST-ON)

Этот набор петель не обязателен, но настоятельно рекомендуется. При таком способе набора петель получается аккуратный, эластичный край, который плавно переходит далее в резинку 1x1, и это самый простой способ полого набора петель. Рабочей нить и спицей, которой попали в плотность (рекомендованный размер спиц 2.25 мм), сделать слепой узел и поместить его на левую спицу, оставив конец нити достаточный для заправления позже. Этот узел считать первой (изн) петлей набора.

1. Ввести правую спицу в 1^{ую} петлю на левой спице, как при провязывании лицевой, подхватить нить и вытянуть петлю, петлю с левой спицы не сбрасывать. Поместить вытянутую петлю на левую спицу и аккуратно затянуть рабочую нить. Считать эту петлю одной петлей (лицевой) набора.

2. Ввести правую спицу между 1^{ой} и 2^{ой} петлями на левой спице сзади. Подхватить правой спицей нить, как при вязании изнаночной, и вытянуть петлю за работой. Поместить вытянутую петлю на левую спицу и аккуратно затянуть рабочую нить. Считать эту петлю одной петлей (изнаночной) набора.

3. Ввести правую спицу между 1^{ой} и 2^{ой} петлями на левой спице спереди. Подхватить правой спицей нить, как при вязании лицевой, и вытянуть петлю перед работой. Поместить вытянутую петлю на левую спицу и аккуратно затянуть рабочую нить. Считать эту петлю одной петлей (лицевой) набора.

4. Повторять шаги 2 & 3, пока не будет набрано нужное количество петель.

Полное Закрытие Петель (TUBULAR BIND OFF)

Обрезать нить, оставив конец нити в четыре раза длиннее ширины закрываемого края. Заправить конец нити в иглу, и закрывать петли след. образом:

1. Ввести иглу в первую (лиц) петлю на левой спице как при вязании изн., и аккуратно вытянуть нить, оставив петлю на левой спице.

2. Перенести иглу за работу (под концом левой спицы). Просунуть иглу между 1^{ой} и 2^{ой} петлями на левой спице сзади, и вытянуть аккуратно иглу с нитью перед работой. Ввести иглу во вторую (изн) петлю на левой спице как при вязании лиц., и аккуратно вытянуть иглу с нитью за работу.

3. Ввести иглу в первую (лиц) петлю на левой спице как при вязании лиц., и аккуратно вытянуть нить, скинув 1^{ую} петлю с левой спицы.

4. Перенести иглу с нитью перед работой. Ввести иглу во вторую (лиц) петлю на левой спице, как при вязании изн., и аккуратно вытянуть нить, оставив петлю на левой спице.
5. Ввести иглу в первую (изн) петлю на левой спице как при вязании изн., и аккуратно вытянуть нить, скинув петлю с левой спицы.
6. Перенести иглу за работу (под концом левой спицы). Просунуть иглу между 1^{ой} и 2^{ой} петлями на левой спице сзади, и вытянуть аккуратно иглу с нитью перед работой. Ввести иглу во вторую (изн) петлю на левой спице как при вязании лиц., и аккуратно вытянуть иглу с нитью за работу.
7. Повторять шаги 3-6 пока не останется 2 петли на левой спице.
8. Повторить шаг 3.
9. Повторить шаг 5.

1/1 вправо - снять 1п. на доп. спицу за работой, 1 лиц.скрещ. с левой спицы, 1 лиц.скрещ. с доп. спицы.

1/1 влево - снять 1п. на доп. спицу перед работой, 1 лиц.скрещ. с левой спицы, 1 лиц.скрещ. с доп. спицы.

1/1 изн.вправо - снять 1п. на доп. спицу за работой, 1 лиц.скрещ. с левой спицы, 1 изн. с доп. спицы.

1/1 изн.влево - снять 1п. на доп. спицу перед работой, 1 изн. с левой спицы, 1 лиц.скрещ. с доп. спицы.

ИНСТРУКЦИИ

Левая митенка

Набрать на спицы, которыми попали в плотность (рекомендованный размер 2.25 мм), Переменным Жгутобразным набором 66 (78)п. (см. Специальные техники и узоры).

Повернуть работу и соединить для вязания по кругу, следя, чтобы петли не перекрутились. Установить МНР.

Резинка

Провязать 10 КР Полускрещенной резинкой 1х1 (см. Специальные техники и узоры).

Начало основного узора

Прим.: См. в конце описания порядковые инструкции для всех схем.

След. КР: След. 24п. вязать по КР 1 Схемы А-Правая, ум, [1 лиц.скрещ., 1 изн] 4 (7) раз, 1 лиц.скрещ., ум, след. 24п. вязать по КР 1 Схемы А-Левая, ум, [1 изн, 1 лиц.скрещ.] 4 (7) раз, 1 изн. Далее вязать в установленном порядке до последнего КР Схем А.

Формирование большого пальца

Прим.: При провязывании первого КР формирования большого пальца, уберите 3 маркера, размещенные в предыд. разделе. МНР не убирайте. Убедитесь, что вы следуете подходящей для вашего размера схеме В. Обратите внимание, что каждый КР схемы провязывается только один раз во время формирования большого пальца; если инструкции по формированию большого пальца требуют повторения определенных КР, продолжайте вязать по схеме новые КР на протяжении всего формирования большого пальца.

КР 1: [1 лиц.скрещ., 1 изн] 6 раз, **пр.влево**, ум, след. 33 (39) вязать КР 1 схемы В для вашего размера, ум, *1 изн, 1 лиц.скрещ.; повторять от * до последней п., 1 изн. [прибавлена 1п.; 67 (79)п.]

КР 2: [1 лиц.скрещ., 1 изн] до 1п. перед м, 1 лиц.скрещ., пм, вязать по схеме В до м, пм, *1 изн, 1 лиц.скрещ.; повторять от * до последней п., 1 изн.

КР 3: [1 лиц.скрещ., 1 изн] до 1п. перед м, 1 лиц.скрещ., **пр.изн.вправо**, пм, вязать по схеме В до м, пм, *1 изн, 1 лиц.скрещ.; повторять от * до последней п., 1 изн. [прибавлена 1п.; 68 (80)п.]

КР 4: [1 лиц.скрещ., 1 изн] до м, пм, вязать по схеме В до м, пм, *1 изн, 1 лиц.скрещ.; повторять от * до последней п., 1 изн.

КР 5: **пр.влево**, ум, [1 лиц.скрещ., 1 изн] до м, **пр.влево**, пм, вязать по схеме В до м, пм, *1 изн, 1 лиц.скрещ.; повторять от * до последней п., 1 изн. [прибавлено 2п.; 70 (82)п.]

КР 6: 1 лиц.скрещ., пм, [1 лиц.скрещ., 1 изн] до 1п. перед м, 1 лиц.скрещ., пм, вязать по схеме В до м, пм, *1 изн, 1 лиц.скрещ.; повторять от * до последней п., 1 изн.

КР 7: 1 лиц.скрещ., **пр.изн.вправо**, пм, [1 лиц.скрещ., 1 изн] до 1п. перед м, 1 лиц.скрещ., **пр.изн.вправо**, пм, вязать по схеме В до м, пм, *1 изн, 1 лиц.скрещ.; повторять от * до последней п., 1 изн. [прибавлено 2п.; 72 (84)п.]

КР 8: [1 лиц.скрещ., 1 изн] до м, пм, [1 лиц.скрещ., 1 изн] до м, пм, вязать по схеме В до м, пм, *1 изн, 1 лиц.скрещ.; повторять от * до последней п., 1 изн.

КР 9: [1 лиц.скрещ., 1 изн] до м, **пр.влево**, пм, [1 лиц.скрещ., 1 изн] до м, **пр.влево**, пм, вязать по схеме В до м, пм, *1 изн, 1 лиц.скрещ.; повторять от * до последней п., 1 изн. [прибавлено 2п.; 74 (86)п.]

КР 10: [1 лиц.скрещ., 1 изн] до 1п. перед м, 1 лиц.скрещ., пм, [1 лиц.скрещ., 1 изн] до 1п. перед м, 1 лиц.скрещ., пм, вязать по схеме В до м, пм, *1 изн, 1 лиц.скрещ.; повторять от * до последней п., 1 изн.

КР 11: [1 лиц.скрещ., 1 изн] до 1п. перед м, 1 лиц.скрещ., **пр.изн.вправо**, пм, [1 лиц.скрещ., 1 изн] до 1п. перед м, 1 лиц.скрещ., **пр.изн.вправо**, пм, вязать по схеме В до м, пм, *1 изн, 1 лиц.скрещ.; повторять от * до последней п., 1 изн. [прибавлено 2п.; 76 (88)п.]

КР 12: [1 лиц.скрещ., 1 изн] до м, пм, [1 лиц.скрещ., 1 изн] до м, пм, вязать по схеме В до м, пм, *1 изн, 1 лиц.скрещ.; повторять от * до последней п., 1 изн.

КР 13-24: Повторить КР 9-12 еще 3 раза. [88 (100)п.]

Повторить КР 12 еще 1(3) раз(а).

На данном этапе вы завершили КР 25 (27) схемы В.

Отделение петель большого пальца

След. КР: [1 лиц.скрещ., 1 изн] до м. Убрать маркер и перенести след. 24п. большого пальца на бросовую нить для вязания позднее. Убрать след. маркер (перед петлями схемы В). Повернуть работу ИС к себе и так, чтобы только что провязанные петли были на спице слева. *Ввести правую спицу в 1^{ую} петлю на левой спице как при вязании лицевой, подхватить нить как лиц. и вытянуть петлю, не сбрасывая петлю с левой спицы, поместить вытянутую петлю на левую спицу и аккуратно затянуть рабочую нить; повторить от * еще 2 раза. Вы набрали 3 новые петли. Повернуть работу ЛС к себе. Снять одну (новую) п. с правой на левую спицу как изн., ум на правую спицу и соединить ладонь с петлями тыльной стороны, провязав **2 лиц.вместе скрещ.** с 1^{ой} петлей схемы В, КР 26 (28). Провязать оставшиеся 32 (38)п. по схеме до м, пм, *1 изн, 1 лиц.скрещ.; повторять от * до последней п., 1 изн. [66 (78)п.]

След. КР: [1 лиц.скрещ., 1 изн] до м, пм, вязать по схеме В до м, пм, *1 изн, 1 лиц.скрещ.; повторять от * до последней п., 1 изн.

Далее вязать прямо в установленном порядке до последнего КР схемы В вашего размера.

Провязать 2 (4) КР Полускрещенной резинкой 1x1 (см. Специальные техники и узоры).

КР отворота

Провязать 2 КР Скрещенной резинкой 1x1 (см. Специальные техники и узоры).

Манжета

Провязать 18 КР Полускрещенной резинкой 1x1 (ИС - наружу) (см. Специальные техники и узоры).

Заккрыть все петли **Полым закрытием петель** (см. Специальные техники и узоры); если вы не хотите закрывать петли иглой, то можете закрыть не туго все петли по узору обычным способом.

Большой палец

Поместить отложенные петли большого пальца на спицы, начало КР будет со стороны ладони.

Правой спицей и рабочей нитью, поднять и провязать 3п. по набранному краю между петлями ладони и большого пальца. Установить МНР. [27п.]

КР 1: *1 лиц.скрещ., 1 изн; повторять от * последних 5^{ти} п., 1 лиц.скрещ., **2 изн.вместе**, 1 лиц.скрещ., 1 изн. [убавлена 1п.; 26п.]

КР 2: *1 лиц.скрещ., 1 изн; повторять от * до конца.

Повторить КР 2 еще 8 раз.

Заккрыть все петли **Полым закрытием петель** (см. Специальные техники и узоры); если вы не хотите закрывать петли иглой, то можете закрыть не туго все петли по узору обычным способом.

Правая митенка

Вязать как левую митенку до начала формирования большого пальца.

Формирование большого пальца

Прим.: При провязывании первого КР формирования большого пальца, уберите 3 маркера, размещенные в предыд. разделе. МНР не убирайте. Убедитесь, что вы следуете подходящей для вашего размера схеме В. Обратите внимание, что каждый КР схемы провязывается только один раз во время формирования большого пальца; если инструкции по формированию большого пальца требуют повторения определенных КР, продолжайте вязать по схеме новые КР на протяжении всего формирования большого пальца.

КР 1: [1 лиц.скрещ., 1 изн] 6 раз, ум, 33 (39)п. вязать КР 1 схемы В для вашего размера, ум, **пр.вправо**, [1 изн, 1 лиц.скрещ] 6 раз, ум, *1 изн, 1 лиц.скрещ; повторять * до последней п., 1 изн. [прибавлена 1п.; 67 (79)п.]

КР 2: [1 лиц.скрещ., 1 изн] до м, пм, вязать по схеме В до м, пм, [1 лиц.скрещ., 1 изн] до 1п. перед м, 1 лиц.скрещ, пм, *1 изн, 1 лиц.скрещ; повторять * до последней п., 1 изн.

КР 3: [1 лиц.скрещ., 1 изн] до м, пм, вязать по схеме В до м, пм, **пр.изн.влево**, [1 лиц.скрещ., 1 изн] до 1п. перед м, 1 лиц.скрещ, пм, *1 изн, 1 лиц.скрещ; повторять * до последней п., 1 изн. [прибавлена 1п.; 68 (80)п.]

КР 4: [1 лиц.скрещ., 1 изн] до м, пм, вязать по схеме В до м, пм, [1 изн, 1 лиц.скрещ] до м, пм, *1 изн, 1 лиц.скрещ; повторять * до последней п., 1 изн.

КР 5: [1 лиц.скрещ., 1 изн] до м, пм, вязать по схеме В до м, пм, **пр.вправо**, [1 изн, 1 лиц.скрещ] до м, пм, **пр.вправо**, ум, *1 изн, 1 лиц.скрещ; повторять * до последней п., 1 изн. [прибавлено 2п.; 70 (82)п.]

КР 6: [1 лиц.скрещ., 1 изн] до м, пм, вязать по схеме В до м, пм, [1 лиц.скрещ., 1 изн] до 1п. перед м, 1 лиц.скрещ, пм, 1 лиц.скрещ, пм, *1 изн, 1 лиц.скрещ; повторять * до последней п., 1 изн.

КР 7: [1 лиц.скрещ., 1 изн] до м, пм, вязать по схеме В до м, пм, **пр.изн.влево**, [1 лиц.скрещ., 1 изн] до 1п. перед м, 1 лиц.скрещ, пм, **пр.изн.влево**, 1 лиц.скрещ, пм, *1 изн, 1 лиц.скрещ; повторять * до последней п., 1 изн. [прибавлено 2п.; 72 (84)п.]

КР 8: [1 лиц.скрещ., 1 изн] до м, пм, вязать по схеме В до м, пм, [1 изн, 1 лиц.скрещ] до м, пм, [1 изн, 1 лиц.скрещ] до м, пм, *1 изн, 1 лиц.скрещ; повторять * до последней п., 1 изн.

КР 9: [1 лиц.скрещ., 1 изн] до м, пм, вязать по схеме В до м, пм, **пр.вправо**, [1 изн, 1 лиц.скрещ] до м, пм, **пр.вправо**, [1 изн, 1 лиц.скрещ] до м, пм, *1 изн, 1 лиц.скрещ; повторять * до последней п., 1 изн. [прибавлено 2п.; 74 (86)п.]

КР 10: [1 лиц.скрещ., 1 изн] до м, пм, вязать по схеме В до м, пм, [1 лиц.скрещ., 1 изн] до 1п. перед м, 1 лиц.скрещ, пм, [1 лиц.скрещ., 1 изн] до 1п. перед м, 1 лиц.скрещ, пм, *1 изн, 1 лиц.скрещ; повторять * до последней п., 1 изн.

КР 11: [1 лиц.скрещ., 1 изн] до м, пм, вязать по схеме В до м, пм, **пр.изн.влево**, [1 лиц.скрещ., 1 изн] до 1п. перед м, 1 лиц.скрещ, пм, **пр.изн.влево**, [1 лиц.скрещ., 1 изн] до 1п. перед м, 1 лиц.скрещ, пм, *1 изн, 1 лиц.скрещ; повторять * до последней п., 1 изн. [прибавлено 2п.; 76 (88)п.]

КР 12: [1 лиц.скрещ., 1 изн] до м, пм, вязать по схеме В до м, пм, [1 изн, 1 лиц.скрещ] до м, пм, [1 изн, 1 лиц.скрещ] до м, пм, *1 изн, 1 лиц.скрещ; повторять * до последней п., 1 изн.

КР 13-24: Повторить КР 9-12 еще 3 раза. [88 (100)п.]

Повторить КР 8 еще 1 (3) раз(а).

На данном этапе вы завершили КР 25 (27) Схемы В.

Отделение петель большого пальца

След. КР: [1 лиц.скрещ., 1 изн] до м, пм, вязать по схеме В до м. Убрать м и поместить след. 24п. большого пальца на бросовую нить для вязания позже. Убрать след. м. Повернуть работу ИС к себе и так, чтобы только что провязанные петли были на спице слева. *Ввести правую спицу в 1^{ую} петлю на левой спице как при вязании лицевой, подхватить нить как лиц. и вытянуть петлю, не сбрасывая петлю с левой спицы, поместить вытянутую петлю на левую спицу и аккуратно затянуть рабочую нить; повторить от * еще 2 раза. Вы набрали 3 новые петли. Снять 3п. с левой на правую спицу, ум на левую спицу, затем снять 3п. обратно с правой на левую спицу. Повернуть работу ЛС к себе. Снять одну (новую) п. с правой на левую спицу как изн., и соединить ладонь с петлями тыльной стороны руки, провязав **2 изн.вместе**. Продолжить вязать по кругу след. образом:

*1 лиц.скрещ., 1 изн; повторять от * до конца. [66 (78)п.]

След. КР: [1 лиц.скрещ., 1 изн] до м, пм, вязать по схеме В до м, пм, *1 изн, 1 лиц.скрещ.; повторять от * до последней п., 1 изн.

Далее вязать прямо в установленном порядке до последнего КР схемы В вашего размера.

Провязать 2 (4) КР Полускрещенной резинкой 1x1 (см. Специальные техники и узоры).

КР отворота

Провязать 2 КР Скрещенной резинкой 1x1 (см. Специальные техники и узоры).

Далее провязать **КР отворота** и **Манжету**, как и для Левого митенки.

Большой палец

Поместить отложенные петли большого пальца на спицы, начало КР будет с тыльной стороны большого пальца. Правой спицей и рабочей нитью, поднять и провязать 3п. по набранному краю между петлями ладони и большого пальца. Установить МНР. [27п.]

КР 1: *1 изн, 1 лиц.скрещ.; повторять от * до последних 5^{ти} п., 1 изн, 2 изн.вместе-скрещ, 1 изн, 1 лиц.скрещ. [убавлена 1п.; 26п.]

КР 2: *1 изн, 1 лиц.скрещ.; повторять от * до конца.

Повторить КР 2 еще 8 раз.

Провязав последний КР, убрать МНР и снять 1п. с правой спицы на левую спицу прежде, чем начать закрывать петли.

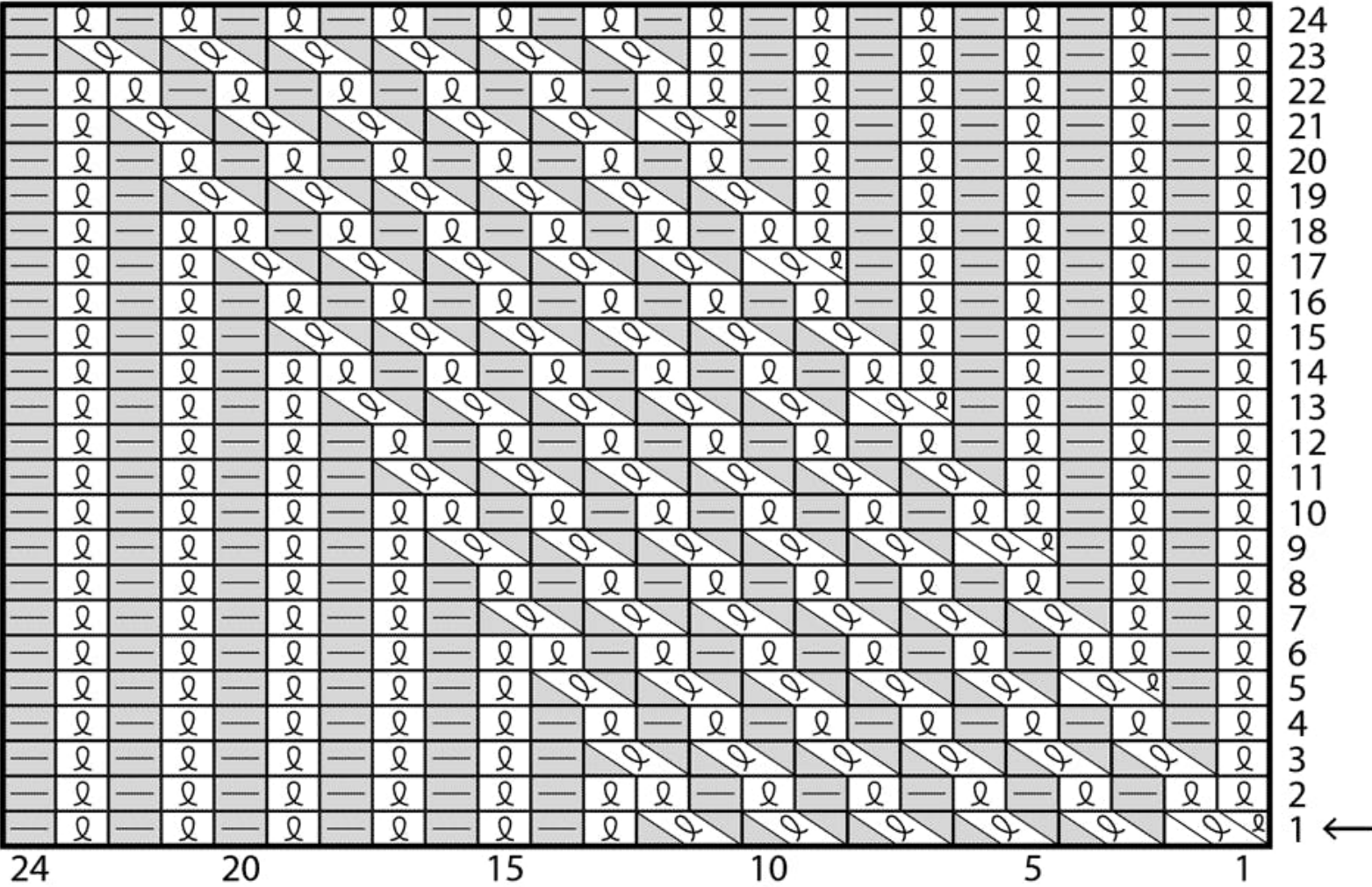
Закрывать все петли **Полым закрытием петель** (см. Специальные техники и узоры); если вы не хотите закрывать петли иглой, то можете закрыть не туго все петли по узору обычным способом.

Окончание работы

Заправить концы нитей, и аккуратно заблокировать влажные митенки, не растягивая.




Схема А - Правая

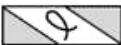


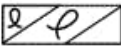
Ключ

 **лиц.скрещ.** - провязать п. лицевой за заднюю стенку

 **изн.** - изнаночная п.

 **1/1 изн.вправо** - снять 1п. на доп. спицу за работу, 1 лиц.скрещ. с левой спицы, 1 изн. с доп. спицы.

 **1/1 изн.влево** - снять 1п. на доп. спицу перед работой, 1 изн. с левой спицы, 1 лиц.скрещ. с доп. спицы.

 **1/1 вправо** - снять 1п. на доп. спицу за работу, 1 лиц.скрещ. с левой спицы, 1 лиц.скрещ. с доп. спицы.

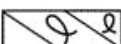
 **1/1 влево** - снять 1п. на доп. спицу перед работой, 1 лиц.скрещ. с левой спицы, 1 лиц.скрещ. с доп. спицы.

Схема А - Левая

Q	—	Q	—	Q	—	Q	—	Q	—	Q	—	Q	—	Q	—	Q	—	Q	—	Q	—	Q	—	24	
Q	—	Q	—	Q	—	Q	—	Q	—	Q	↗	↗	↗	↗	↗	↗	↗	↗	—	—	—	—	—	23	
Q	—	Q	—	Q	—	Q	—	Q	—	Q	Q	—	Q	—	Q	—	Q	—	Q	—	Q	—	Q	—	22
Q	—	Q	—	Q	—	Q	—	Q	—	Q	↗	↗	↗	↗	↗	↗	↗	↗	↗	↗	↗	↗	↗	21	
Q	—	Q	—	Q	—	Q	—	Q	—	Q	—	Q	—	Q	—	Q	—	Q	—	Q	—	Q	—	20	
Q	—	Q	—	Q	—	Q	—	Q	—	Q	↗	↗	↗	↗	↗	↗	↗	↗	↗	↗	↗	↗	↗	19	
Q	—	Q	—	Q	—	Q	—	Q	—	Q	Q	—	Q	—	Q	—	Q	—	Q	—	Q	—	Q	—	18
Q	—	Q	—	Q	—	Q	—	Q	—	Q	↗	↗	↗	↗	↗	↗	↗	↗	↗	↗	↗	↗	↗	17	
Q	—	Q	—	Q	—	Q	—	Q	—	Q	—	Q	—	Q	—	Q	—	Q	—	Q	—	Q	—	16	
Q	—	Q	—	Q	—	Q	—	Q	—	Q	↗	↗	↗	↗	↗	↗	↗	↗	↗	↗	↗	↗	↗	15	
Q	—	Q	—	Q	—	Q	—	Q	—	Q	Q	—	Q	—	Q	—	Q	—	Q	—	Q	—	Q	—	14
Q	—	Q	—	Q	—	Q	—	Q	—	Q	↗	↗	↗	↗	↗	↗	↗	↗	↗	↗	↗	↗	↗	13	
Q	—	Q	—	Q	—	Q	—	Q	—	Q	—	Q	—	Q	—	Q	—	Q	—	Q	—	Q	—	12	
Q	—	Q	—	Q	—	Q	—	Q	—	Q	↗	↗	↗	↗	↗	↗	↗	↗	↗	↗	↗	↗	↗	11	
Q	—	Q	—	Q	—	Q	—	Q	—	Q	—	Q	—	Q	—	Q	—	Q	—	Q	—	Q	—	10	
Q	—	Q	—	Q	—	Q	—	Q	—	Q	↗	↗	↗	↗	↗	↗	↗	↗	↗	↗	↗	↗	↗	9	
Q	—	Q	—	Q	—	Q	—	Q	—	Q	—	Q	—	Q	—	Q	—	Q	—	Q	—	Q	—	8	
Q	—	Q	—	Q	—	Q	—	Q	—	Q	↗	↗	↗	↗	↗	↗	↗	↗	↗	↗	↗	↗	↗	7	
Q	—	Q	—	Q	—	Q	—	Q	—	Q	—	Q	—	Q	—	Q	—	Q	—	Q	—	Q	—	6	
Q	—	Q	—	Q	—	Q	—	Q	—	Q	↗	↗	↗	↗	↗	↗	↗	↗	↗	↗	↗	↗	↗	5	
Q	—	Q	—	Q	—	Q	—	Q	—	Q	—	Q	—	Q	—	Q	—	Q	—	Q	—	Q	—	4	
Q	—	Q	—	Q	—	Q	—	Q	—	Q	↗	↗	↗	↗	↗	↗	↗	↗	↗	↗	↗	↗	↗	3	
Q	—	Q	—	Q	—	Q	—	Q	—	Q	—	Q	—	Q	—	Q	—	Q	—	Q	—	Q	—	2	
Q	—	Q	—	Q	—	Q	—	Q	—	Q	↗	↗	↗	↗	↗	↗	↗	↗	↗	↗	↗	↗	↗	1	
24	20	15	10	5	1																				

Ключ

□ **лиц.скрещ.** - провязать п. лицевой за заднюю стенку

— **изн.-** изнаночная п.

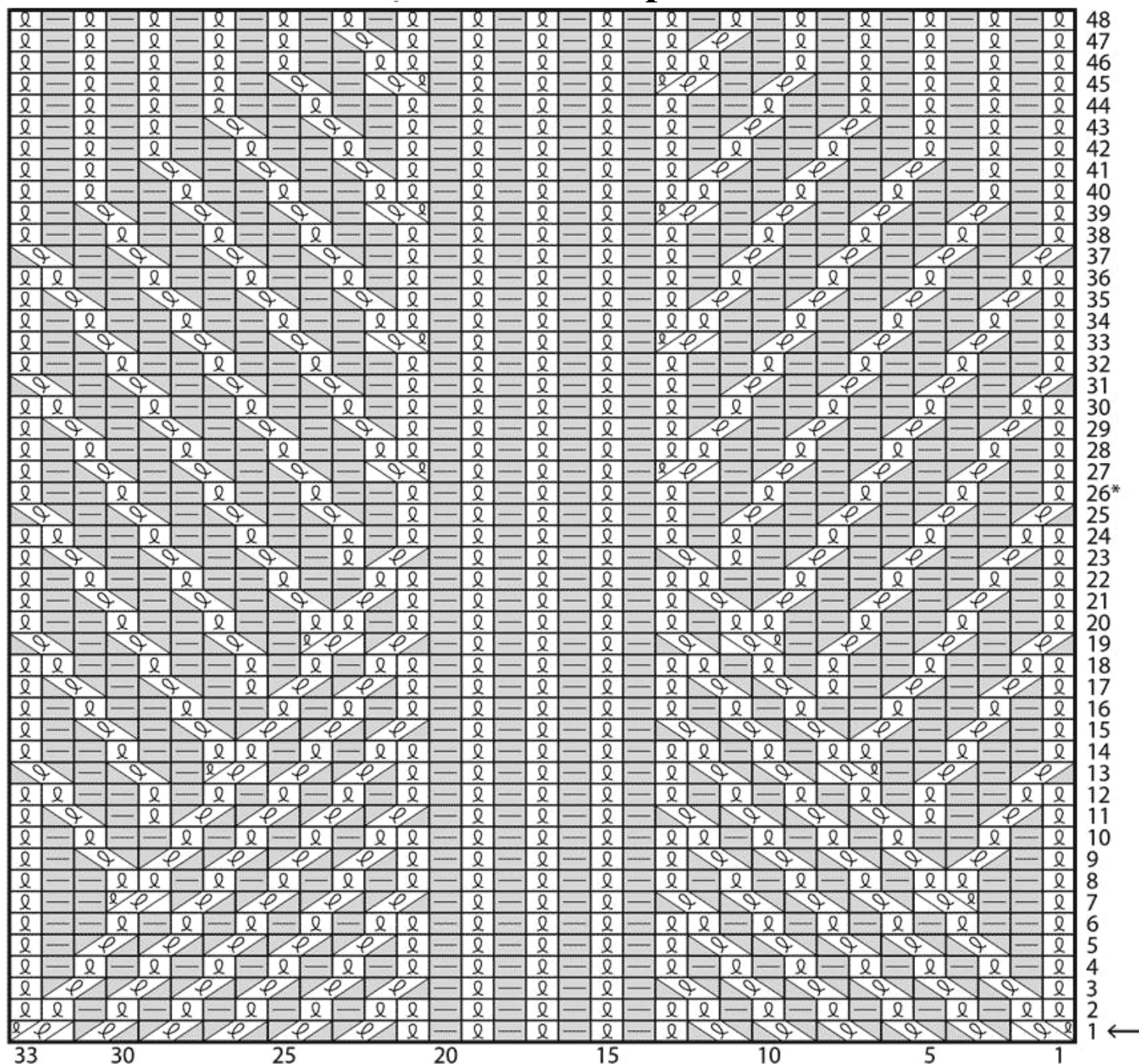
↗ **1/1 изн.вправо** - снять 1п. на доп. спицу за работу, 1 лиц.скрещ. с левой спицы, 1 изн. с доп. спицы.

↖ **1/1 изн.влево** - снять 1п. на доп. спицу перед работой, 1 изн. с левой спицы, 1 лиц.скрещ. с доп. спицы.

↗↗ **1/1 вправо** - снять 1п. на доп. спицу за работу, 1 лиц.скрещ. с левой спицы, 1 лиц.скрещ. с доп. спицы.

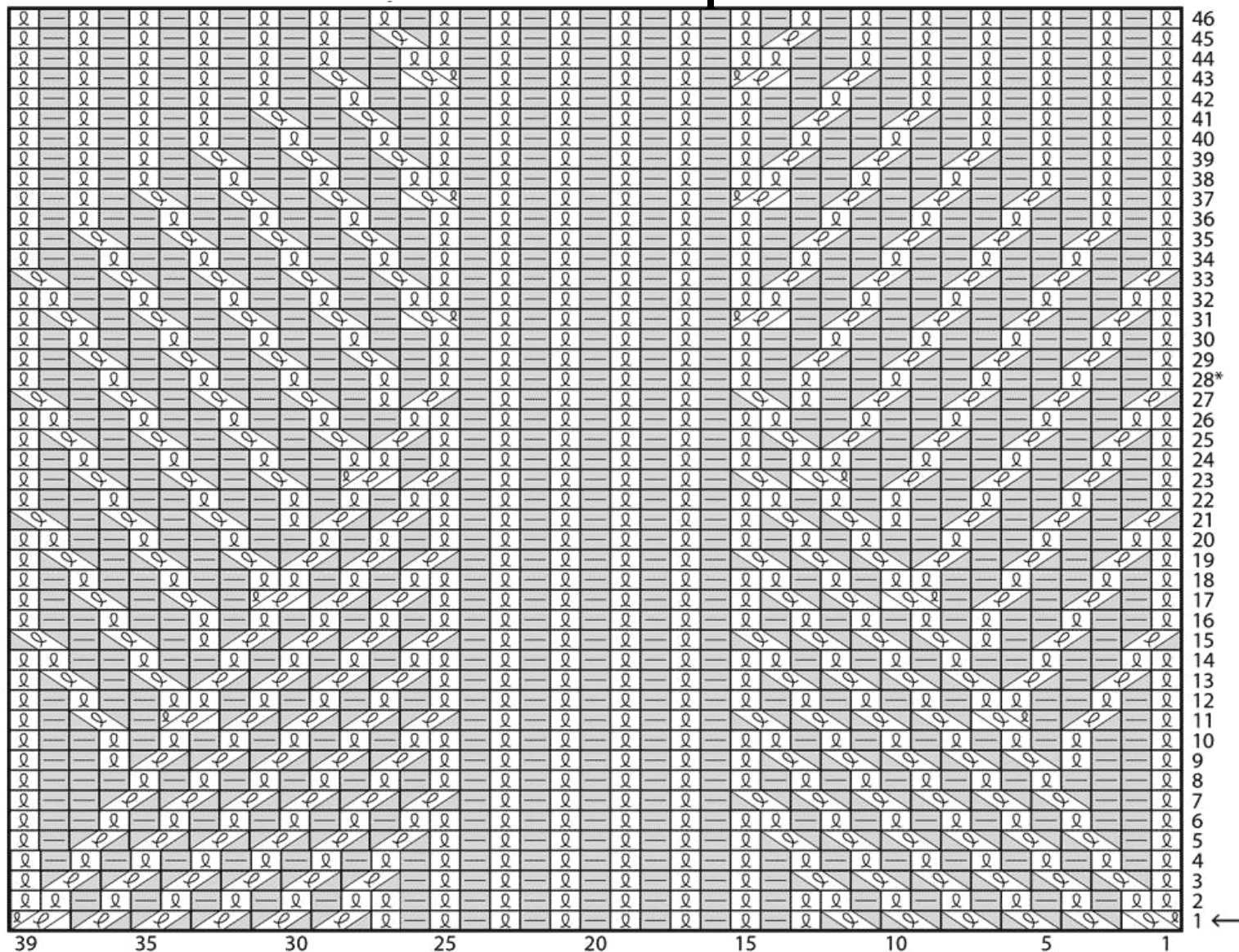
↖↖ **1/1 влево** - снять 1п. на доп. спицу перед работой, 1 лиц.скрещ. с левой спицы, 1 лиц.скрещ. с доп. спицы.

Схема В - Размер S/M



Прим: только для **Левой Митенки** - провязать первую петлю КР 26 схемы вместе с предшествующей петлей 2 лиц. вместе скрещ., как написано в разделе **Отделение большого пальца** на стр. 4.

Схема В - Размер М/Л



Прим: только для **Левой Митенки** - провязать первую петлю КР 28 схемы вместе с предшествующей петлей 2 лиц. вместе скрещ., как написано в разделе **Отделение большого пальца** на стр. 4.

Порядовые инструкции схем

Схема А - Правая

(все размеры - вязать на 24х петлях)

КР 1: 1/1 влево, [1/1 изн.влево] 5 раз, [1 лиц.скрещ., 1 изн] 6 раз.

КР 2: 2 лиц.скрещ., [1 изн, 1 лиц.скрещ.] 5 раз, [1 лиц.скрещ., 1 изн] 6 раз.

КР 3: 1 лиц.скрещ., [1/1 изн.влево] 6 раз, [1 изн, 1 лиц.скрещ.] 5 раз, 1 изн.

КР 4: [1 лиц.скрещ., 1 изн] 12 раз.

КР 5: 1 лиц.скрещ., 1 изн, 1/1 влево, [1/1 изн.влево] 5 раз, [1 лиц.скрещ., 1 изн] 5 раз.

КР 6: 1 лиц.скрещ., 1 изн, 2 лиц.скрещ., [1 изн, 1 лиц.скрещ.] 5 раз, [1 лиц.скрещ., 1 изн] 5 раз.

КР 7: 1 лиц.скрещ., 1 изн, 1 лиц.скрещ., [1/1 изн.влево] 6 раз, [1 изн, 1 лиц.скрещ.] 4 раза, 1 изн.

КР 8: Повторить КР 4.

КР 9: [1 лиц.скрещ., 1 изн] 2 раза, 1/1 влево, [1/1 изн.влево] 5 раз, [1 лиц.скрещ., 1 изн] 4 раза.

КР 10: [1 лиц.скрещ., 1 изн] 2 раза, 2 лиц.скрещ., [1 изн, 1 лиц.скрещ.] 5 раз, [1 лиц.скрещ., 1 изн] 4 раза.

КР 11: [1 лиц.скрещ., 1 изн] 2 раза, 1 лиц.скрещ., [1/1 изн.влево] 6 раз, [1 изн, 1 лиц.скрещ.] 3 раза, 1 изн.

КР 12: Повторить КР 4.

КР 13: [1 лиц.скрещ., 1 изн] 3 раза, 1/1 влево, [1/1 изн.влево] 5 раз, [1 лиц.скрещ., 1 изн] 3 раза.

КР 14: [1 лиц.скрещ., 1 изн] 3 раза, 2 лиц.скрещ., [1 изн, 1 лиц.скрещ.] 5 раз, [1 лиц.скрещ., 1 изн] 3 раза.

КР 15: [1 лиц.скрещ., 1 изн] 3 раза, 1 лиц.скрещ., [1/1 изн.влево] 6 раз, [1 изн, 1 лиц.скрещ.] 2 раза, 1 изн.

КР 16: Повторить КР 4.

КР 17: [1 лиц.скрещ., 1 изн] 4 раза, 1/1 влево, [1/1 изн.влево] 5 раз, [1 лиц.скрещ., 1 изн] 2 раза.

КР 18: [1 лиц.скрещ., 1 изн] 4 раза, 2 лиц.скрещ., [1 изн, 1 лиц.скрещ.] 5 раз, [1 лиц.скрещ., 1 изн] 2 раза.

КР 19: [1 лиц.скрещ., 1 изн] 4 раза, 1 лиц.скрещ., [1/1 изн.влево] 6 раз, 1 изн, 1 лиц.скрещ., 1 изн.

КР 20: Повторить КР 4.

КР 21: [1 лиц.скрещ., 1 изн] 5 раз, 1/1 влево, [1/1 изн.влево] 5 раз, 1 лиц.скрещ., 1 изн.

КР 22: [1 лиц.скрещ., 1 изн] 5 раз, 2 лиц.скрещ., [1 изн, 1 лиц.скрещ.] 5 раз, 1 лиц.скрещ., 1 изн.

КР 23: [1 лиц.скрещ., 1 изн] 5 раз, 1 лиц.скрещ., [1/1 изн.влево] 6 раз, 1 изн.

КР 24: Повторить КР 4.

Схема А - Левая

(все размеры - вязать на 24х петлях)

КР 1: [1 изн, 1 лиц.скрещ.] 6 раз, [1/1 изн.вправо] 5 раз, 1/1 вправо.

КР 2: [1 изн, 1 лиц.скрещ.] 6 раз, [1 лиц.скрещ., 1 изн] 5 раз, 2 лиц.скрещ.

КР 3: 1 изн, [1 лиц.скрещ., 1 изн] 5 раз, [1/1 изн.вправо] 6 раз, 1 лиц.скрещ.

КР 4: [1 изн, 1 лиц.скрещ.] 12 раз.

КР 5: [1 изн, 1 лиц.скрещ.] 5 раз, [1/1 изн.вправо] 5 раз, 1/1 вправо, 1 изн, 1 лиц.скрещ.

КР 6: [1 изн, 1 лиц.скрещ.] 5 раз, [1 лиц.скрещ., 1 изн] 5 раз, 2 лиц.скрещ., 1 изн, 1 лиц.скрещ.

КР 7: 1 изн, [1 лиц.скрещ., 1 изн] 4 раза, [1/1 изн.вправо] 6 раз, 1 лиц.скрещ., 1 изн, 1 лиц.скрещ.

КР 8: Повторить КР 4.

КР 9: [1 изн, 1 лиц.скрещ.] 4 раза, [1/1 изн.вправо] 5 раз, 1/1 вправо, [1 изн, 1 лиц.скрещ.] 2 раза.

КР 10: [1 изн, 1 лиц.скрещ.] 4 раза, [1 лиц.скрещ., 1 изн] 5 раз, 2 лиц.скрещ., [1 изн, 1 лиц.скрещ.] 2 раза.

КР 11: 1 изн, [1 лиц.скрещ., 1 изн] 3 раза, [1/1 изн.вправо] 6 раз, 1 лиц.скрещ., [1 изн, 1 лиц.скрещ.] 2 раза.

КР 12: Повторить КР 4.

КР 13: [1 изн, 1 лиц.скрещ.] 3 раза, [1/1 изн.вправо] 5 раз, 1/1 вправо, [1 изн, 1 лиц.скрещ.] 3 раза.

КР 14: [1 изн, 1 лиц.скрещ.] 3 раза, [1 лиц.скрещ., 1 изн] 5 раз, 2 лиц.скрещ., [1 изн, 1 лиц.скрещ.] 3 раза.

КР 15: 1 изн, [1 лиц.скрещ., 1 изн] 2 раза, [1/1 изн.вправо] 6 раз, 1 лиц.скрещ., [1 изн, 1 лиц.скрещ.] 3 раза.

КР 16: Повторить КР 4.

КР 17: [1 изн, 1 лиц.скрещ.] 2 раза, [1/1 изн.вправо] 5 раз, 1/1 вправо, [1 изн, 1 лиц.скрещ.] 4 раза.

КР 18: [1 изн, 1 лиц.скрещ.] 2 раза, [1 лиц.скрещ., 1 изн] 5 раз, 2 лиц.скрещ., [1 изн, 1 лиц.скрещ.] 4 раза.

КР 19: 1 изн, 1 лиц.скрещ., 1 изн, [1/1 изн.вправо] 6 раз, 1 лиц.скрещ., [1 изн, 1 лиц.скрещ.] 4 раза.

КР 20: Повторить КР 4.

КР 21: 1 изн, 1 лиц.скрещ., [1/1 изн.вправо] 5 раз, 1/1 вправо, [1 изн, 1 лиц.скрещ.] 5 раз.

КР 22: 1 изн, 1 лиц.скрещ., [1 лиц.скрещ., 1 изн] 5 раз, 2 лиц.скрещ., [1 изн, 1 лиц.скрещ.] 5 раз.

КР 23: 1 изн, [1/1 изн.вправо] 6 раз, 1 лиц.скрещ., [1 изн, 1 лиц.скрещ.] 5 раз.

КР 24: Повторить КР 4.

Схема В - Размер S/M

(вязать на 33п.)

КР 1: 1/1 влево, [1/1 изн.влево] 5 раз, [1 лиц.скрещ., 1 изн] 4 раза, 1 лиц.скрещ., [1/1 изн.вправо] 5 раз, 1/1 вправо.

КР 2: 1 лиц.скрещ., [1 лиц.скрещ., 1 изн] 5 раз, 1 лиц.скрещ., [1 лиц.скрещ., 1 изн] 4 раза, 1 лиц.скрещ., [1 лиц.скрещ., 1 изн] 5 раз, 2 лиц.скрещ.

КР 3: 1 лиц.скрещ., [1/1 изн.влево] 6 раз, [1 изн, 1 лиц.скрещ.] 3 раза, 1 изн, [1/1 изн.вправо] 6 раз, 1 лиц.скрещ.

КР 4: [1 лиц.скрещ., 1 изн] 16 раз, 1 лиц.скрещ.

КР 5: 1 лиц.скрещ., 1 изн, [1/1 изн.влево] 5 раз, [1 лиц.скрещ., 1 изн] 4 раза, 1 лиц.скрещ., [1/1 изн.вправо] 5 раз, 1 изн, 1 лиц.скрещ.

КР 6: 1 лиц.скрещ., 1 изн, [1 изн, 1 лиц.скрещ.] 5 раз, [1 лиц.скрещ., 1 изн] 4 раза, 1 лиц.скрещ., [1 лиц.скрещ., 1 изн] 5 раз, 1 изн, 1 лиц.скрещ.

КР 7: 1 лиц.скрещ., 2 изн, 1/1 влево, [1/1 изн.влево] 4 раза, [1 изн, 1 лиц.скрещ.] 3 раза, 1 изн, [1/1 изн.вправо] 4 раза, 1/1 вправо, 2 изн, 1 лиц.скрещ.

КР 8: 1 лиц.скрещ., 2 изн, 2 лиц.скрещ., [1 изн, 1 лиц.скрещ.] 11 раз, 1 изн, 2 лиц.скрещ., 2 изн, 1 лиц.скрещ.

КР 9: 1 лиц.скрещ., 1 изн, 1/1 изн.вправо, [1/1 изн.влево] 4 раза, [1 лиц.скрещ., 1 изн] 4 раза, 1 лиц.скрещ., [1/1 изн.вправо] 4 раза, 1/1 изн.влево, 1 изн, 1 лиц.скрещ.

КР 10: [1 лиц.скрещ., 1 изн] 2 раза, [1 изн, 1 лиц.скрещ.] 4 раза, [1 лиц.скрещ., 1 изн] 4 раза, 1 лиц.скрещ., [1 лиц.скрещ., 1 изн] 4 раза, [1 изн, 1 лиц.скрещ.] 2 раза.

КР 11: 1 лиц.скрещ., 1/1 изн.вправо, 1 изн, 1 лиц.скрещ., [1/1 изн.влево] 4 раза, [1 изн, 1 лиц.скрещ.] 3 раза, 1 изн, [1/1 изн.вправо] 4 раза, 1 лиц.скрещ., 1 изн, 1/1 изн.влево, 1 лиц.скрещ.

КР 12: 2 лиц.скрещ., 2 изн, 1 лиц.скрещ., [1 изн, 1 лиц.скрещ.] 12 раз, 2 изн, 2 лиц.скрещ.

КР 13: [1/1 изн.вправо, 1 изн] 2 раза, 1/1 влево, [1/1 изн.влево] 2 раза, [1 лиц.скрещ., 1 изн] 4 раза, 1 лиц.скрещ., [1/1 изн.вправо] 2 раза, 1/1 вправо, [1 изн, 1/1 изн.влево] 2 раза.

КР 14: [1 лиц.скрещ., 2 изн] 2 раза, 2 лиц.скрещ., [1 изн, 1 лиц.скрещ.] 2 раза, [1 лиц.скрещ., 1 изн] 4 раза, 1 лиц.скрещ., [1 лиц.скрещ., 1 изн] 2 раза, 2 лиц.скрещ., [2 изн, 1 лиц.скрещ.] 2 раза.

КР 15: 1 лиц.скрещ., [1 изн, 1/1 изн.вправо] 2 раза, [1/1 изн.влево] 3 раза, [1 изн, 1 лиц.скрещ.] 3 раза, 1 изн, [1/1 изн.вправо] 3 раза, [1/1 изн.влево, 1 изн] 2 раза, 1 лиц.скрещ.

КР 16: 1 лиц.скрещ., [1 изн, 1 лиц.скрещ., 1 изн] 2 раза, [1 изн, 1 лиц.скрещ.] 9 раз, 1 изн, [1 изн, 1 лиц.скрещ., 1 изн] 2 раза, 1 лиц.скрещ.

КР 17: 1 лиц.скрещ., [1/1 изн.вправо, 1 изн] 2 раза, 1 лиц.скрещ., [1/1 изн.влево] 2 раза, [1 лиц.скрещ., 1 изн] 4 раза, 1 лиц.скрещ., [1/1 изн.вправо] 2 раза, 1 лиц.скрещ., [1 изн, 1/1 изн.влево] 2 раза, 1 лиц.скрещ.

КР 18: 1 лиц.скрещ., [1 лиц.скрещ., 2 изн] 2 раза, 1 лиц.скрещ., [1 изн, 1 лиц.скрещ.] 2 раза, [1 лиц.скрещ., 1 изн] 4 раза, 1 лиц.скрещ., [1 лиц.скрещ., 1 изн] 2 раза, 1 лиц.скрещ., [2 изн, 1 лиц.скрещ.] 2 раза, 1 лиц.скрещ.

КР 19: [1/1 изн.вправо, 1 изн] 3 раза, 1/1 влево, 1/1 изн.влево, [1 изн, 1 лиц.скрещ.] 3 раза, 1 изн, 1/1 изн.вправо, 1/1 вправо, [1 изн, 1/1 изн.влево] 3 раза.

КР 20: [1 лиц.скрещ., 2 изн] 3 раза, 2 лиц.скрещ., [1 изн, 1 лиц.скрещ.] 5 раз, 1 изн, 2 лиц.скрещ., [2 изн, 1 лиц.скрещ.] 3 раза.

КР 21: 1 лиц.скрещ., [1 изн, 1/1 изн.вправо] 3 раза, 1/1 изн.влево, [1 лиц.скрещ., 1 изн] 4 раза, 1 лиц.скрещ., 1/1 изн.вправо, [1/1 изн.влево, 1 изн] 3 раза, 1 лиц.скрещ.

КР 22: 1 лиц.скрещ., [1 изн, 1 лиц.скрещ., 1 изн] 3 раза, 1 изн, 1 лиц.скрещ., [1 лиц.скрещ., 1 изн] 4 раза, 2 лиц.скрещ., 1 изн, [1 изн, 1 лиц.скрещ., 1 изн] 3 раза, 1 лиц.скрещ.

КР 23: 1 лиц.скрещ., [1/1 изн.вправо, 1 изн] 3 раза, 1 лиц.скрещ., 1/1 изн.влево, [1 изн, 1 лиц.скрещ.] 3 раза, 1 изн, 1/1 изн.вправо, 1 лиц.скрещ., [1 изн, 1/1 изн.влево] 3 раза, 1 лиц.скрещ.

КР 24: 1 лиц.скрещ., [1 лиц.скрещ., 2 изн] 3 раза, 1 лиц.скрещ., [1 изн, 1 лиц.скрещ.] 6 раз, [2 изн, 1 лиц.скрещ.] 3 раза, 1 лиц.скрещ.

- КР 25:** [1/1 изн.вправо, 1 изн] 4 раза, [1 лиц.скрещ., 1 изн] 4 раза, 1 лиц.скрещ., [1 изн, 1/1 изн.вправо] 4 раза.
Прим: только для **Левой Митенки** - провязать первую петлю КР 26 схемы вместе с предшествующей петлей
- 2 лиц.вместе скрещ.,** как написано в разделе **Отделение большого пальца** на стр. 4.
- КР 26:** [1 лиц.скрещ., 2 изн] 4 раза, [1 лиц.скрещ., 1 изн] 4 раза, 1 лиц.скрещ., [2 изн, 1 лиц.скрещ.] 4 раза.
- КР 27:** 1 лиц.скрещ., [1 изн, 1/1 изн.вправо] 3 раза, 1 изн, 1/1 вправо, [1 изн, 1 лиц.скрещ.] 3 раза, 1 изн, 1/1 влево, 1 изн, [1/1 изн.влево, 1 изн] 3 раза, 1 лиц.скрещ.
- КР 28:** 1 лиц.скрещ., [1 изн, 1 лиц.скрещ., 1 изн] 3 раза, 1 изн, 2 лиц.скрещ., [1 изн, 1 лиц.скрещ.] 3 раза, 1 изн, 2 лиц.скрещ., 1 изн, [1 изн, 1 лиц.скрещ., 1 изн] 3 раза, 1 лиц.скрещ.
- КР 29:** 1 лиц.скрещ., [1/1 изн.вправо, 1 изн] 3 раза, 1/1 изн.вправо, [1 лиц.скрещ., 1 изн] 4 раза, 1 лиц.скрещ., 1/1 изн.влево, [1 изн, 1/1 изн.влево] 3 раза, 1 лиц.скрещ.
- КР 30:** 1 лиц.скрещ., [1 лиц.скрещ., 2 изн] 3 раза, [1 лиц.скрещ., 1 изн] 6 раз, 1 лиц.скрещ., [2 изн, 1 лиц.скрещ.] 3 раза, 1 лиц.скрещ.
- КР 31-36:** Повторить КР 25-30.
- КР 37-40:** Повторить КР 25-28.
- КР 41:** [1 лиц.скрещ., 1 изн] 2 раза, [1/1 изн.вправо, 1 изн] 2 раза, 1/1 изн.вправо, [1 лиц.скрещ., 1 изн] 4 раза, 1 лиц.скрещ., 1/1 изн.влево, [1 изн, 1/1 изн.влево] 2 раза, [1 изн, 1 лиц.скрещ.] 2 раза.
- КР 42:** [1 лиц.скрещ., 1 изн] 2 раза, [1 лиц.скрещ., 2 изн] 2 раза, [1 лиц.скрещ., 1 изн] 6 раз, 1 лиц.скрещ., [2 изн, 1 лиц.скрещ.] 2 раза, [1 изн, 1 лиц.скрещ.] 2 раза.
- КР 43:** [1 лиц.скрещ., 1 изн] 3 раза, [1/1 изн.вправо, 1 изн] 2 раза, [1 лиц.скрещ., 1 изн] 4 раза, 1 лиц.скрещ., [1 изн, 1/1 изн.влево] 2 раза, [1 изн, 1 лиц.скрещ.] 3 раза.
- КР 44:** [1 лиц.скрещ., 1 изн] 3 раза, [1 лиц.скрещ., 2 изн] 2 раза, [1 лиц.скрещ., 1 изн] 4 раза, 1 лиц.скрещ., [2 изн, 1 лиц.скрещ.] 2 раза, [1 изн, 1 лиц.скрещ.] 3 раза.
- КР 45:** [1 лиц.скрещ., 1 изн] 4 раза, 1/1 изн.вправо, 1 изн, 1/1 вправо, [1 изн, 1 лиц.скрещ.] 3 раза, 1 изн, 1/1 влево, 1 изн, 1/1 изн.влево, [1 изн, 1 лиц.скрещ.] 4 раза.
- КР 46:** [1 лиц.скрещ., 1 изн] 5 раз, 1 изн, 2 лиц.скрещ., [1 изн, 1 лиц.скрещ.] 3 раза, 1 изн, 2 лиц.скрещ., 1 изн, [1 изн, 1 лиц.скрещ.] 5 раз.
- КР 47:** [1 лиц.скрещ., 1 изн] 5 раз, 1/1 изн.вправо, [1 лиц.скрещ., 1 изн] 4 раза, 1 лиц.скрещ., 1/1 изн.влево, [1 изн, 1 лиц.скрещ.] 5 раз.
- КР 48:** [1 лиц.скрещ., 1 изн] 16 раз, 1 лиц.скрещ.

Схема В - Размер М/Л

(вязать на 39п.)

- КР 1:** 1/1 влево, [1/1 изн.влево] 5 раз, [1 лиц.скрещ., 1 изн] 7 раз, 1 лиц.скрещ., [1/1 изн.вправо] 5 раз, 1/1 вправо.
- КР 2:** 1 лиц.скрещ., [1 лиц.скрещ., 1 изн] 5 раз, 1 лиц.скрещ., [1 лиц.скрещ., 1 изн] 7 раз, 1 лиц.скрещ., [1 изн, 1 лиц.скрещ.] 5 раз, 1 лиц.скрещ.
- КР 3:** 1 лиц.скрещ., [1/1 изн.влево] 6 раз, [1 изн, 1 лиц.скрещ.] 6 раз, 1 изн, [1/1 изн.вправо] 6 раз, 1 лиц.скрещ.
- КР 4:** [1 лиц.скрещ., 1 изн] 19 раз, 1 лиц.скрещ.
- КР 5:** 1 лиц.скрещ., 1 изн, [1/1 изн.влево] 6 раз, [1 лиц.скрещ., 1 изн] 5 раз, 1 лиц.скрещ., [1/1 изн.вправо] 6 раз, 1 изн, 1 лиц.скрещ.
- КР 6:** 1 лиц.скрещ., 1 изн, [1 изн, 1 лиц.скрещ.] 6 раз, [1 лиц.скрещ., 1 изн] 5 раз, 1 лиц.скрещ., [1 лиц.скрещ., 1 изн] 6 раз, 1 изн, 1 лиц.скрещ.
- КР 7:** 1 лиц.скрещ., 2 изн, [1/1 изн.влево] 6 раз, [1 изн, 1 лиц.скрещ.] 4 раза, 1 изн, [1/1 изн.вправо] 6 раз, 2 изн, 1 лиц.скрещ.
- КР 8:** 1 лиц.скрещ., 2 изн, [1 изн, 1 лиц.скрещ.] 16 раз, 3 изн, 1 лиц.скрещ.
- КР 9:** 1 лиц.скрещ., 2 изн, 1 лиц.скрещ., [1/1 изн.влево] 5 раз, [1 лиц.скрещ., 1 изн] 5 раз, 1 лиц.скрещ., [1/1 изн.вправо] 5 раз, 1 лиц.скрещ., 2 изн, 1 лиц.скрещ.
- КР 10:** 1 лиц.скрещ., 2 изн, 1 лиц.скрещ., [1 изн, 1 лиц.скрещ.] 5 раз, [1 лиц.скрещ., 1 изн] 5 раз, 1 лиц.скрещ., [1 лиц.скрещ., 1 изн] 6 раз, 1 изн, 1 лиц.скрещ.
- КР 11:** 1 лиц.скрещ., 1 изн, 1/1 изн.вправо, 1 изн, 1/1 влево, [1/1 изн.влево] 4 раза, [1 изн, 1 лиц.скрещ.] 4 раза, 1 изн, [1/1 изн.вправо] 4 раза, 1/1 вправо, 1 изн, 1/1 изн.влево, 1 изн, 1 лиц.скрещ.
- КР 12:** [1 лиц.скрещ., 1 изн] 2 раза, 1 изн, 2 лиц.скрещ., [1 изн, 1 лиц.скрещ.] 13 раз, 1 лиц.скрещ., 1 изн, [1 изн, 1 лиц.скрещ.] 2 раза.

КР 13: 1 лиц.скрещ., 1/1 изн.вправо, 1 изн, 1/1 изн.вправо, [1/1 изн.влево] 4 раза, [1 лиц.скрещ., 1 изн] 5 раз, 1 лиц.скрещ., [1/1 изн.вправо] 4 раза, 1/1 изн.влево, 1 изн, 1/1 изн.влево, 1 лиц.скрещ.

КР 14: 2 лиц.скрещ., 2 изн, 1 лиц.скрещ., 1 изн, [1 изн, 1 лиц.скрещ.] 4 раза, [1 лиц.скрещ., 1 изн] 5 раз, 1 лиц.скрещ., [1 лиц.скрещ., 1 изн] 4 раза, 1 изн, 1 лиц.скрещ., 2 изн, 2 лиц.скрещ.

КР 15: [1/1 изн.вправо, 1 изн] 2 раза, 1 лиц.скрещ., [1/1 изн.влево] 4 раза, [1 изн, 1 лиц.скрещ.] 4 раза, 1 изн, [1/1 изн.вправо] 4 раза, 1 лиц.скрещ., [1 изн, 1/1 изн.влево] 2 раза.

КР 16: [1 лиц.скрещ., 2 изн] 2 раза, 1 лиц.скрещ., [1 изн, 1 лиц.скрещ.] 13 раз, [2 изн, 1 лиц.скрещ.].

КР 17: 1 лиц.скрещ., [1 изн, 1/1 изн.вправо] 2 раза, 1 изн, 1/1 влево, [1/1 изн.влево] 2 раза, [1 лиц.скрещ., 1 изн] 5 раз, 1 лиц.скрещ., [1/1 изн.вправо] 2 раза, 1/1 вправо, 1 изн, [1/1 изн.влево, 1 изн] 2 раза, 1 лиц.скрещ.

КР 18: 1 лиц.скрещ., [1 изн, 1 лиц.скрещ., 1 изн] 2 раза, 1 изн, 2 лиц.скрещ., [1 изн, 1 лиц.скрещ.] 2 раза, [1 лиц.скрещ., 1 изн] 5 раз, 1 лиц.скрещ., [1 лиц.скрещ., 1 изн] 2 раза, 2 лиц.скрещ., 1 изн, [1 изн, 1 лиц.скрещ., 1 изн] 2 раза, 1 лиц.скрещ.

КР 19: 1 лиц.скрещ., [1/1 изн.вправо, 1 изн] 2 раза, 1/1 изн.вправо, [1/1 изн.влево] 3 раза, [1 изн, 1 лиц.скрещ.] 4 раза, 1 изн, [1/1 изн.вправо] 3 раза, 1/1 изн.влево, [1 изн, 1/1 изн.влево] 2 раза, 1 лиц.скрещ.

КР 20: 1 лиц.скрещ., [1 лиц.скрещ., 2 изн] 2 раза, 1 лиц.скрещ., 1 изн, [1 изн, 1 лиц.скрещ.] 10 раз, [2 изн, 1 лиц.скрещ.] 3 раза, 1 лиц.скрещ.

КР 21: [1/1 изн.вправо, 1 изн] 3 раза, 1 лиц.скрещ., [1/1 изн.влево] 2 раза, [1 лиц.скрещ., 1 изн] 5 раз, 1 лиц.скрещ., [1/1 изн.вправо] 2 раза, 1 лиц.скрещ., [1 изн, 1/1 изн.влево] 3 раза.

КР 22: [1 лиц.скрещ., 2 изн] 3 раза, 1 лиц.скрещ., [1 изн, 1 лиц.скрещ.] 2 раза, [1 лиц.скрещ., 1 изн] 5 раз, 1 лиц.скрещ., [1 лиц.скрещ., 1 изн] 2 раза, 1 лиц.скрещ., [2 изн, 1 лиц.скрещ.] 3 раза.

КР 23: 1 лиц.скрещ., [1 изн, 1/1 изн.вправо] 3 раза, 1 изн, 1/1 влево, 1/1 изн.влево, [1 изн, 1 лиц.скрещ.] 4 раза, 1 изн, 1/1 изн.вправо, 1/1 вправо, 1 изн, [1/1 изн.влево, 1 изн] 3 раза, 1 лиц.скрещ.

КР 24: 1 лиц.скрещ., [1 изн, 1 лиц.скрещ., 1 изн] 3 раза, 1 изн, 2 лиц.скрещ., [1 изн, 1 лиц.скрещ.] 6 раз, 1 изн, 2 лиц.скрещ., 1 изн, [1 изн, 1 лиц.скрещ., 1 изн] 3 раза, 1 лиц.скрещ.

КР 25: 1 лиц.скрещ., [1/1 изн.вправо, 1 изн] 3 раза, 1/1 изн.вправо, 1/1 изн.влево, [1 лиц.скрещ., 1 изн] 5 раз, 1 лиц.скрещ., 1/1 изн.вправо, 1/1 изн.влево, [1 изн, 1/1 изн.влево] 3 раза, 1 лиц.скрещ.

КР 26: 1 лиц.скрещ., [1 лиц.скрещ., 2 изн] 4 раза, 1 лиц.скрещ., [1 лиц.скрещ., 1 изн] 5 раз, 2 лиц.скрещ., [2 изн, 1 лиц.скрещ.] 4 раза, 1 лиц.скрещ.

КР 27: [1/1 изн.вправо, 1 изн] 4 раза, 1 лиц.скрещ., 1/1 изн.влево, [1 изн, 1 лиц.скрещ.] 4 раза, 1 изн, 1/1 изн.вправо, 1 лиц.скрещ., [1, 1/1 изн.влево] 4 раза.

Прим: только для **Левой Митенки** - провязать первую петлю КР 28 схемы вместе с предшествующей петлей **2 лиц.вместе скрещ.**, как написано в разделе **Отделение большого пальца** на стр. 4.

КР 28: [1 лиц.скрещ., 2 изн] 4 раза, 1 лиц.скрещ., [1 изн, 1 лиц.скрещ.] 7 раз, [2 изн, 1 лиц.скрещ.] 4 раза.

КР 29: 1 лиц.скрещ., [1 изн, 1/1 изн.вправо] 4 раза, [1 изн, 1 лиц.скрещ.] 6 раз, 1 изн, [1/1 изн.влево, 1 изн] 4 раза, 1 лиц.скрещ.

КР 30: 1 лиц.скрещ., [1 изн, 1 лиц.скрещ., 1 изн] 4 раза, [1 изн, 1 лиц.скрещ.] 6 раз, 1 изн, [1 изн, 1 лиц.скрещ., 1 изн] 4 раза, 1 лиц.скрещ.

КР 31: 1 лиц.скрещ., [1/1 изн.вправо, 1 изн] 4 раза, 1/1 вправо, [1 изн, 1 лиц.скрещ.] 4 раза, 1 изн, 1/1 влево, [1 изн, 1/1 изн.влево] 4 раза, 1 лиц.скрещ.

КР 32: 1 лиц.скрещ., [1 лиц.скрещ., 2 изн] 4 раза, 2 лиц.скрещ., [1 изн, 1 лиц.скрещ.] 4 раза, 1 изн, 2 лиц.скрещ., [2 изн, 1 лиц.скрещ.] 4 раза, 1 лиц.скрещ.

КР 33: [1/1 изн.вправо, 1 изн] 4 раза, 1/1 изн.вправо, [1 лиц.скрещ., 1 изн] 5 раз, 1 лиц.скрещ., 1/1 изн.влево, [1 изн, 1/1 изн.влево] 4 раза.

КР 34: [1 лиц.скрещ., 2 изн] 4 раза, [1 лиц.скрещ., 1 изн] 7 раз, 1 лиц.скрещ., [2 изн, 1 лиц.скрещ.] 4 раза.

КР 35: 1 лиц.скрещ., [1 изн, 1/1 изн.вправо] 4 раза, [1 изн, 1 лиц.скрещ.] 6 раз, 1 изн, [1/1 изн.влево, 1 изн] 4 раза, 1 лиц.скрещ.

КР 36: 1 лиц.скрещ., [1 изн, 1 лиц.скрещ., 1 изн] 4 раза, [1 изн, 1 лиц.скрещ.] 6 раз, 1 изн, [1 изн, 1 лиц.скрещ., 1 изн] 4 раза, 1 лиц.скрещ.

КР 37: [1 лиц.скрещ., 1 изн] 2 раза, [1/1 изн.вправо, 1 изн] 3 раза, 1/1 вправо, [1 изн, 1 лиц.скрещ.] 4 раза, 1 изн, 1/1 влево, [1 изн, 1/1 изн.влево] 3 раза, [1 изн, 1 лиц.скрещ.] 2 раза.

КР 38: [1 лиц.скрещ., 1 изн] 2 раза, [1 лиц.скрещ., 2 изн] 3 раза, 2 лиц.скрещ., [1 изн, 1 лиц.скрещ.] 4 раза, 1 изн, 2 лиц.скрещ., [2 изн, 1 лиц.скрещ.] 3 раза, [1 изн, 1 лиц.скрещ.] 2 раза.

КР 39: [1 лиц.скрещ., 1 изн] 3 раза, [1/1 изн.вправо, 1 изн] 2 раза, 1/1 изн.вправо, [1 лиц.скрещ., 1 изн] 5 раз, 1 лиц.скрещ., 1/1 изн.влево, [1 изн, 1/1 изн.влево] 2 раза, [1 изн, 1 лиц.скрещ.] 3 раза.

КР 40: [1 лиц.скрещ., 1 изн] 3 раза, [1 лиц.скрещ., 2 изн] 2 раза, [1 лиц.скрещ., 1 изн] 7 раз, 1 лиц.скрещ., [2 изн, 1 лиц.скрещ.] 2 раза, [1 изн, 1 лиц.скрещ.] 3 раза.

КР 41: [1 лиц.скрещ., 1 изн] 4 раза, [1/1 изн.вправо, 1 изн] 2 раза, [1 лиц.скрещ., 1 изн] 5 раз, 1 лиц.скрещ., [1 изн, 1/1 изн.влево] 2 раза, [1 изн, 1 лиц.скрещ.] 4 раза.

КР 42: [1 лиц.скрещ., 1 изн] 4 раза [1 лиц.скрещ., 2 изн] 2 раза, [1 лиц.скрещ., 1 изн] 5 раз, 1 лиц.скрещ., [2 изн, 1 лиц.скрещ.] 2 раза, [1 изн, 1 лиц.скрещ.] 4 раза.

КР 43: [1 лиц.скрещ., 1 изн] 5 раз, 1/1 изн.вправо, 1 изн, 1/1 вправо, [1 изн, 1 лиц.скрещ.] 4 раза, 1 изн, 1/1 влево, 1 изн, 1/1 изн.влево, [1 изн, 1 лиц.скрещ.] 5 раз.

КР 44: [1 лиц.скрещ., 1 изн] 5 раз, 1 лиц.скрещ., 2 изн, 2 лиц.скрещ., [1 изн, 1 лиц.скрещ.] 4 раза, 1 изн, 2 лиц.скрещ., 2 изн, 1 лиц.скрещ., [1 изн, 1 лиц.скрещ.] 5 раз.

КР 45: [1 лиц.скрещ., 1 изн] 6 раз, 1/1 изн.вправо, [1 лиц.скрещ., 1 изн] 5 раз, 1 лиц.скрещ., 1/1 изн.влево, [1 изн, 1 лиц.скрещ.] 6 раз.

КР 46: [1 лиц.скрещ., 1 изн] 19 раз, 1 лиц.скрещ.