



Данное описание является интеллектуальной собственностью Добычиной Татьяны @ta.tiana_rostova и предназначено только для личного использования.

Копировать, распространять и передавать его третьим лицам ЗАПРЕЩЕНО! /

Нам понадобится

- носочная пряжа 200-210 м/50 гр или 420 м/100 гр (от 30 до 60 гр в зависимости от размера ноги)
- круговые спицы 80 или 100 см №2-2,25 для основного полотна
- круговые спицы 80 или 100 см №1,75-2 для паголена
- дополнительная спица № 2 или 2.25 (чулочная или для кос)
- маркеры петель
- игла

Производители носочной пряжи

- | | |
|----------------------------|-------------------|
| 1. RELLANA Cashmero Merino | |
| 2. GRUENDL Pearl | 5. REGIA |
| 3. FILCOLANA – ARWETTA | 6. LANG YARNS |
| 4. LANA GROSSA Meilenweit | 7. DROPS – FABEL |
| Cashmere 13 | 8. NOVITA - VENLA |

Плотность

Для этих носков лучше всего подойдёт специальная носочная пряжа 210 метров на 50 грамм или 420 метров на 100 грамм. Данный МК рассчитан на одинаковое количество петель для всех размеров, поэтому очень важно попасть в заданную плотность.

Обязательно свяжите образец и, если ваша плотность не совпадает с моей возьмите спицы меньшего или большего размера.

Спицами 2,25 - 35 петля * 46 рядов в 10*10 см после ВТО лицевой гладью.

Сокращения

ЛП – прибавление лицевой из протяжки с наклоном влево

ПП – прибавление лицевой из протяжки с наклоном вправо

ЛПи – прибавление изнаночной из протяжки с наклоном влево

М – маркер

ППи – прибавление изнаночной из протяжки с наклоном вправо

кр. р. – круговой ряд

л. п. – лицевая петля

л. скр. п. – лицевая скрещенная петля

из. п. – изнаночная петля

Размеры

Размер	36	37	38	39	40	41
Длина стопы, см	23	24	24,5	25	25,5	26,5

Носки начинаем вязать от мыска, затем вывязывается стопа и клин стопы, клин подъёма стопы, потом паголенок и резинка.



На этом этапе Вам необходимо решить какие носочки Вы хотите вязать (Март, Апрель или Май)



Мысок

Носки начинаем вязать с мыска. Для этого воспользуемся набором Джуди.

Набор Джуди видео <https://youtu.be/68Cv2YsF4Us>

Для размеров 36-41 набираем по 13 петель на каждую спицу (всего 26 петли).

Условные обозначения для мыска

Для формирования мыска нам потребуются прибавки.

 - прибавление из протяжки лицевой с наклоном влево.

Видео https://youtu.be/csdRcSpIK_I

 - прибавление из протяжки лицевой с наклоном вправо.

Видео https://youtu.be/z9hcTmj_io

 - прибавление из протяжки изнаночной с наклоном влево.

Видео <https://youtu.be/VGx1ho4zHTk>

 - прибавление из протяжки изнаночной с наклоном вправо.

Видео https://youtu.be/6ufdsPa_LIE

| - лицевая петля

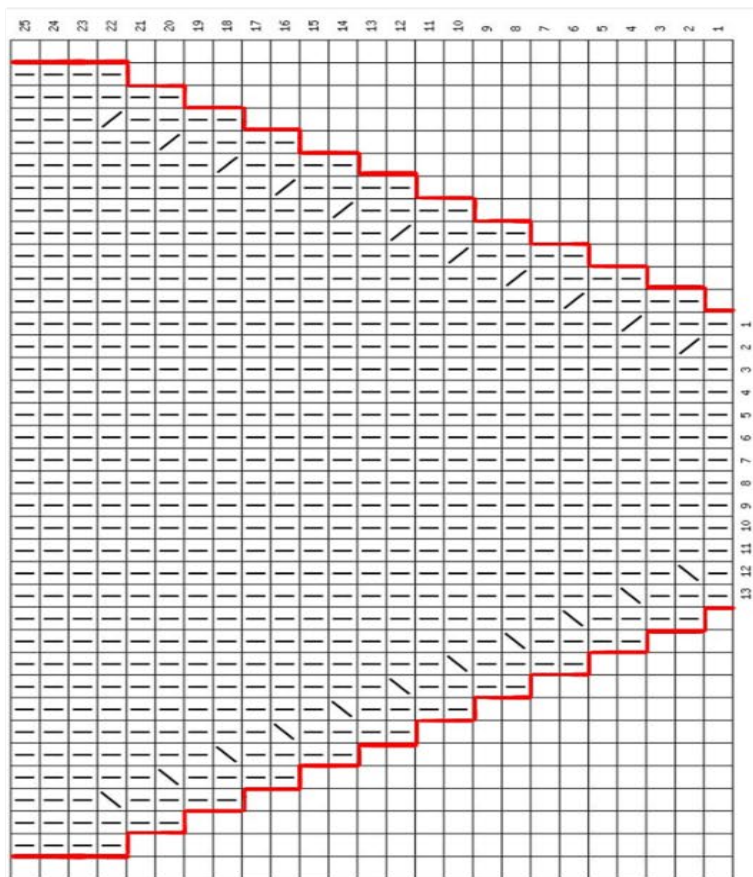
⌘ - лицевая скрещенная петля

Видео <https://youtu.be/v6H8Ft9UsoE>

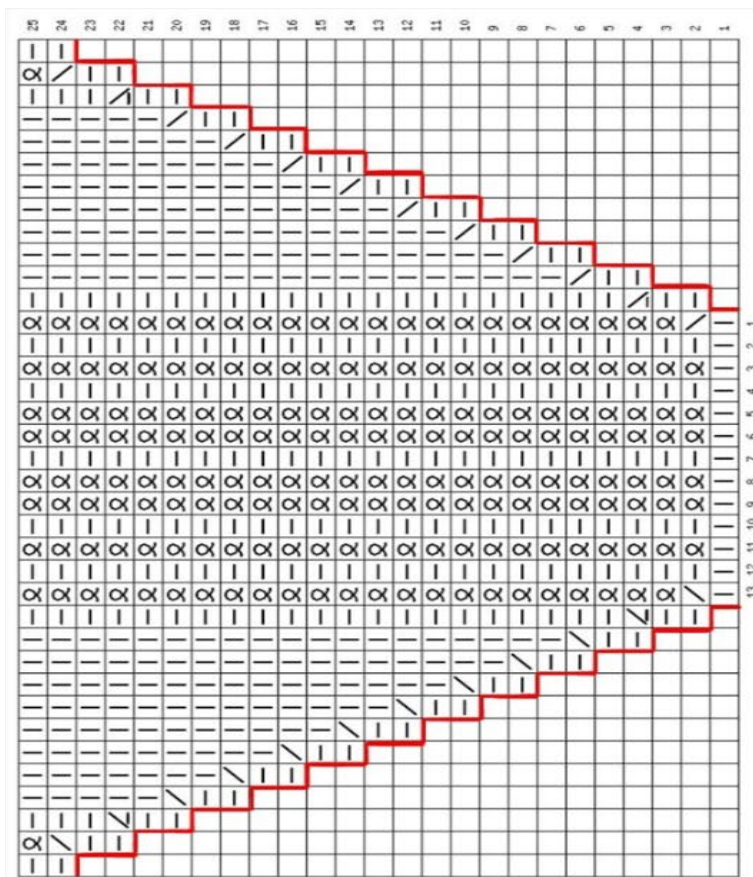
— - изнаночная петля

Мысок для носков Март

2 спица



1 спица



Для размеров 36-41

1 круговой ряд (далее кр. р.): все петли лицевые.

2 кр. р.: первая спица – 1 из. п., ЛП, 1 из. п., 1 л. скр. п., 1 из. п., 2 л. скр. п., 1 из. п., 2 л. скр. п., 1 из. п., 1 л. скр. п., 1 из. п., ПП, 1 из. п.; вторая спица - 2 л. п., ЛП, 9 л. п., ПП, 2 л. п..

3 кр. р.: первая спица – 1 из. п., 1 л. скр. п., 1 из. п., 1 л. скр. п., 1 из. п., 2 л. скр. п., 1 из. п., 2 л. скр. п., 1 из. п., 1 л. скр. п., 1 из. п., 1 л. скр. п., 1 из. п.; вторая спица - все петли лицевые.

4 кр. р.: первая спица – 1 из. п., ЛПи, 1 л. скр. п., 1 из. п., 1 л. скр. п., 1 из. п., 2 л. скр. п., 1 из. п., 2 л. скр. п., 1 из. п., 1 л. скр. п., 1 из. п., 1 л. скр. п., ППи, 1 из. п.; вторая спица - 2 л. п., ЛП, 11 л. п., ПП, 2 л. п..

5 кр. р.: первая спица – 2 из. п., 1 л. скр. п., 1 из. п., 1 л. скр. п., 1 из. п., 2 л. скр. п., 1 из. п., 2 л. скр. п., 1 из. п., 1 л. скр. п., 1 из. п., 1 л. скр. п., 2 из. п.; вторая спица - все петли лицевые.

6 кр. р.: первая спица - 1 из. п., ЛП, 1 из. п., 1 л. скр. п., 1 из. п., 1 л. скр. п., 1 из. п., 2 л. скр. п., 1 из. п., 2 л. скр. п., 1 из. п., 1 л. скр. п., 1 из. п., 1 л. скр. п., 1 из. п., ПП, 1 из. п.; вторая спица - 2 л. п., ЛП, 13 л. п., ПП, 2 л. п..

7 кр. р.: первая спица - 1 из. п., 1 л. п., 1 из. п., 1 л. скр. п., 1 из. п., 1 л. скр. п., 1 из. п., 2 л. скр. п., 1 из. п., 2 л. скр. п., 1 из. п., 1 л. скр. п., 1 из. п., 1 л. скр. п., 1 из. п., 1 л. п., 1 из. п.; вторая спица - все петли лицевые.

8 кр. р.: первая спица - 1 из. п., ЛП, 1 л. п., 1 из. п., 1 л. скр. п., 1 из. п., 1 л. скр. п., 1 из. п., 2 л. скр. п., 1 из. п., 2 л. скр. п., 1 из. п., 1 л. скр. п., 1 из. п., 1 л. скр. п., 1 из. п., 1 л. п., ПП, 1 из. п.; вторая спица - 2 л. п., ЛП, 15 л. п., ПП, 2 л. п..

9 кр. р.: первая спица - 1 из. п., 2 л. п., 1 из. п., 1 л. скр. п., 1 из. п., 1 л. скр. п., 1 из. п., 2 л. скр. п., 1 из. п., 2 л. скр. п., 1 из. п., 1 л. скр. п., 1 из. п., 1 л. скр. п., 1 из. п., 2 л. п., 1 из. п.; вторая спица - все петли лицевые.

10 кр. р.: первая спица - 1 из. п., ЛП, 2 л. п., 1 из. п., 1 л. скр. п., 1 из. п., 1 л. скр. п., 1 из. п., 2 л. скр. п., 1 из. п., 2 л. скр. п., 1 из. п., 1 л. скр. п., 1 из. п., 1 л. скр. п., 1 из. п., 2 л. п., ПП, 1 из. п.; вторая спица - 2 л. п., ЛП, 17 л. п., ПП, 2 л. п..

11 кр. р.: первая спица - 1 из. п., 3 л. п., 1 из. п., 1 л. скр. п., 1 из. п., 1 л. скр. п., 1 из. п., 2 л. скр. п., 1 из. п., 2 л. скр. п., 1 из. п., 1 л. скр. п., 1 из. п., 1 л. скр. п., 1 из. п., 3 л. п., 1 из. п.; вторая спица - все петли лицевые.

23 кр. р.: первая спица - 2 из. п., 8 л. п., 1 из. п., 1 л. скр. п., 1 из. п., 1 л. скр. п., 1 из. п., 2 л. скр. п., 1 из. п., 2 л. скр. п., 1 из. п., 1 л. скр. п., 1 из. п., 1 л. скр. п., 1 из. п., 8 л. п., 2 из. п.; **вторая спица** - все петли лицевые.

24 кр. р.: первая спица - 1 из. п., ЛП, 1 из. п., 8 л. п., 1 из. п., 1 л. скр. п., 1 из. п., 1 л. скр. п., 1 из. п., 2 л. скр. п., 1 из. п., 2 л. скр. п., 1 из. п., 1 л. скр. п., 1 из. п., 1 л. скр. п., 1 из. п., 8 л. п., 1 из. п., ПП, 1 из. п.; **вторая спица** - все петли лицевые.

25 кр. р.: первая спица - 1 из. п., 1 л. скр. п., 1 из. п., 8 л. п., 1 из. п., 1 л. скр. п., 1 из. п., 1 л. скр. п., 1 из. п., 2 л. скр. п., 1 из. п., 2 л. скр. п., 1 из. п., 1 л. скр. п., 1 из. п., 1 л. скр. п., 1 из. п., 8 л. п., 1 из. п., 1 л. скр. п., 1 из. п.; **вторая спица** - все петли лицевые.

Далее повторяем **25 кр. р.:**

размер 36 – с **26 кр. р. по 27 кр. р. (2 ряда)**

размер 37 – с **26 кр. р. по 31 кр. р. (6 рядов)**

размер 38 – с **26 кр. р. по 33 кр. р. (8 рядов)**

размер 39 – с **26 кр. р. по 33 кр. р. (8 рядов)**

размер 40 – с **26 кр. р. по 35 кр. р. (10 рядов)**

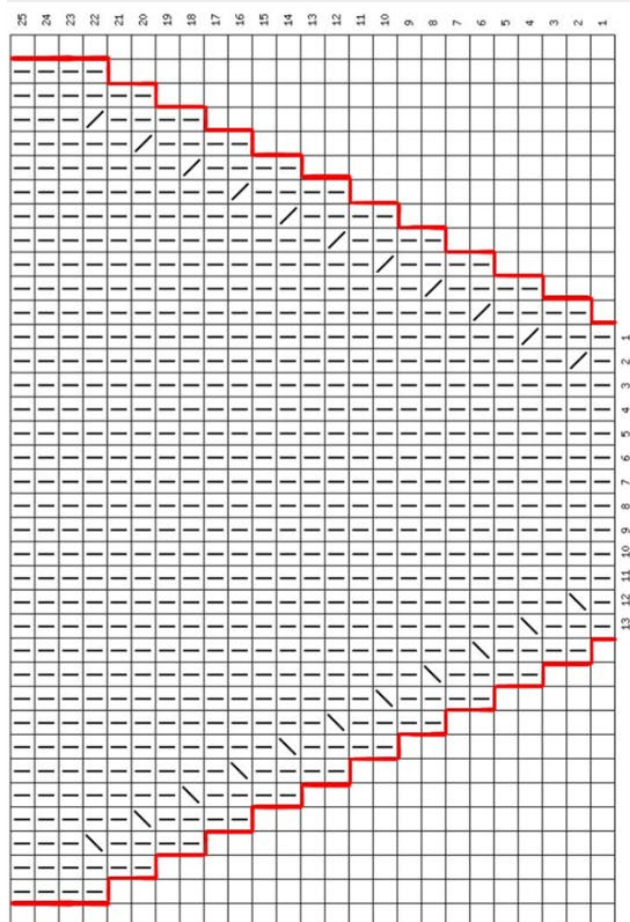
размер 41 – с **26 кр. р. по 35 кр. р. (10 рядов)**

Мысок для размеров 36 - 41 готов. **Проверьте!** На спицах должно быть:

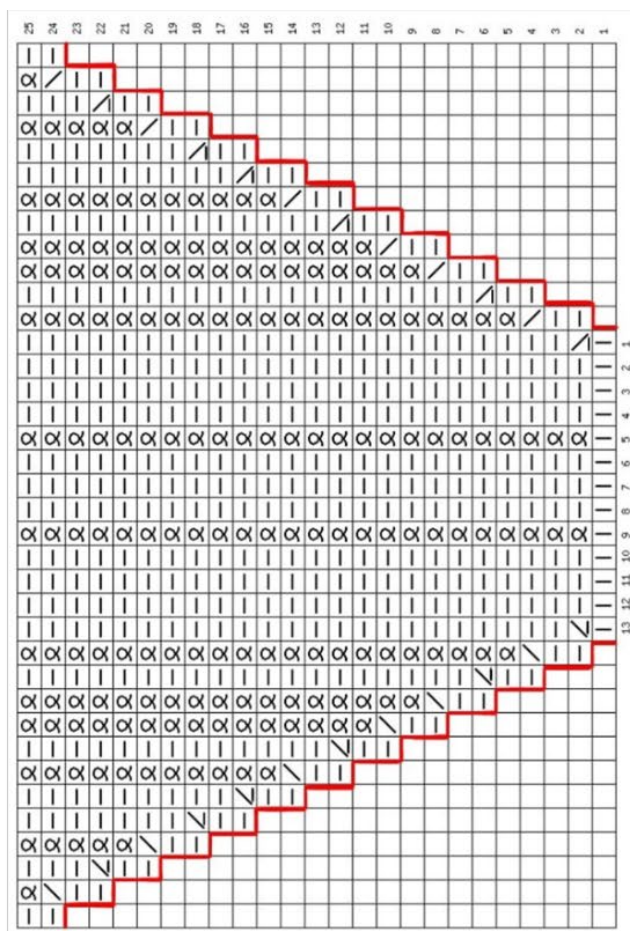
1 спица – 37 петли; **2 спица** - 35 петли.

Мысок для носков Апрель

2 спица



1 спица



Для размеров 36-41

1 круговой ряд (далее кр. р.): все петли лицевые.

2 кр. р.: первая спица – 1 из. п., ЛПи, 3 из. п., 1 л. скр. п., 3 из. п., 1 л. скр. п., 3 из. п., ППи, 1 из. п.; вторая спица - 2 л. п., ЛП, 9 л. п., ПП, 2 л. п..

3 кр. р.: первая спица – 5 из. п., 1 л. скр. п., 3 из. п., 1 л. скр. п., 5 из. п., вторая спица - все петли лицевые.

4 кр. р.: первая спица – 1 из. п., ЛП, 4 из. п., 1 л. скр. п., 3 из. п., 1 л. скр. п., 4 из. п., ПП, 1 из. п.; вторая спица - 2 л. п., ЛП, 11 л. п., ПП, 2 л. п..

5 кр. р.: первая спица – 1 из. п., 1 л. скр. п., 4 из. п., 1 л. скр. п., 3 из. п., 1 л. скр. п., 4 из. п., 1 л. скр. п., 1 из. п.; вторая спица - все петли лицевые.

6 кр. р.: первая спица - 1 из. п., ЛПи, 1 л. скр. п., 4 из. п., 1 л. скр. п., 3 из. п., 1 л. скр. п., 4 из. п., 1 л. скр. п., ППи, 1 из. п.; вторая спица - 2 л. п., ЛП, 13 л. п., ПП, 2 л. п..

7 кр. р.: первая спица – 2 из. п., 1 л. скр. п., 4 из. п., 1 л. скр. п., 3 из. п., 1 л. скр. п., 4 из. п., 1 л. скр. п., 2 из. п.; вторая спица - все петли лицевые.

8 кр. р.: первая спица - 1 из. п., ЛП, 1 из. п., 1 л. скр. п., 4 из. п., 1 л. скр. п., 3 из. п., 1 л. скр. п., 4 из. п., 1 л. скр. п., 1 из. п., ПП, 1 из. п.; вторая спица - 2 л. п., ЛП, 15 л. п., ПП, 2 л. п..

9 кр. р.: первая спица - 1 из. п., 1 л. скр. п., 1 из. п., 1 л. скр. п., 4 из. п., 1 л. скр. п., 3 из. п., 1 л. скр. п., 4 из. п., 1 л. скр. п., 1 из. п., 1 л. скр. п., 1 из. п.; вторая спица - все петли лицевые.

10 кр. р.: первая спица - 1 из. п., ЛП, 1 л. скр. п., 1 из. п., 1 л. скр. п., 4 из. п., 1 л. скр. п., 3 из. п., 1 л. скр. п., 4 из. п., 1 л. скр. п., 1 из. п., 1 л. скр. п., ПП, 1 из. п.; вторая спица - 2 л. п., ЛП, 17 л. п., ПП, 2 л. п..

11 кр. р.: первая спица - 1 из. п., 2 л. скр. п., 1 из. п., 1 л. скр. п., 4 из. п., 1 л. скр. п., 3 из. п., 1 л. скр. п., 4 из. п., 1 л. скр. п., 1 из. п., 2 л. скр. п., 1 из. п.; вторая спица - все петли лицевые.

12 кр. р.: первая спица - 1 из. п., ЛПи, 2 л. скр. п., 1 из. п., 1 л. скр. п., 4 из. п., 1 л. скр. п., 3 из. п., 1 л. скр. п., 4 из. п., 1 л. скр. п., 1 из. п., 2 л. скр. п., ППи, 1 из. п.; вторая спица - 2 л. п., ЛП, 19 л. п., ПП, 2 л. п..

13 кр. р.: первая спица - 2 из. п., 2 л. скр. п., 1 из. п., 1 л. скр. п., 4 из. п., 1 л. скр. п., 3 из. п., 1 л. скр. п., 4 из. п., 1 л. скр. п., 1 из. п., 2 л. скр. п., 2 из. п.; вторая спица - все петли лицевые.

24 кр. р.: первая спица - 1 из. п., ЛП, 1 из. п., 1 л. скр. п., 2 из. п., 1 л. скр. п., 1 из. п., 2 л. скр. п., 1 из. п., 1 л. скр. п., 4 из. п., 1 л. скр. п., 3 из. п., 1 л. скр. п., 4 из. п., 1 л. скр. п., 1 из. п., 2 л. скр. п., 1 из. п., 1 л. скр. п., 2 из. п., 1 л. скр. п., 1 из. п., ПП, 1 из. п.;
вторая спица - все петли лицевые.

25 кр. р.: первая спица - 1 из. п., 1 л. скр. п., 1 из. п., 1 л. скр. п., 2 из. п., 1 л. скр. п., 1 из. п., 2 л. скр. п., 1 из. п., 1 л. скр. п., 4 из. п., 1 л. скр. п., 3 из. п., 1 л. скр. п., 4 из. п., 1 л. скр. п., 1 из. п., 2 л. скр. п., 1 из. п., 1 л. скр. п., 2 из. п., 1 л. скр. п., 1 из. п., 1 л. скр. п., 1 из. п.; **вторая спица** - все петли лицевые.

Далее повторяем **25 кр. р.:**

размер 36 – с **26 кр. р. по 27 кр. р. (2 ряда)**

размер 37 – с **26 кр. р. по 31 кр. р. (6 рядов)**

размер 38 – с **26 кр. р. по 33 кр. р. (8 рядов)**

размер 39 – с **26 кр. р. по 33 кр. р. (8 рядов)**

размер 40 – с **26 кр. р. по 35 кр. р. (10 рядов)**

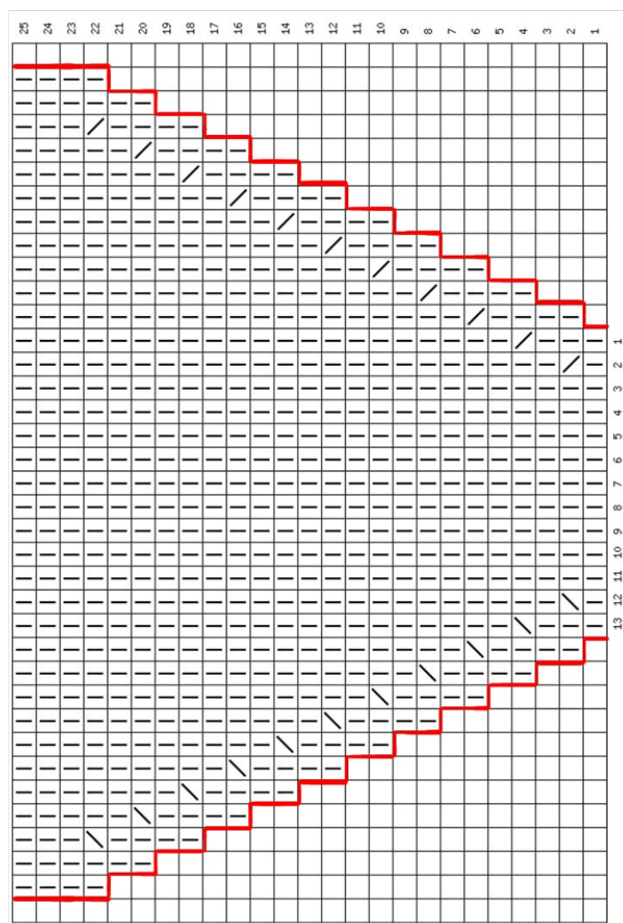
размер 41 – с **26 кр. р. по 35 кр. р. (10 рядов)**

Мысок для размеров 36 - 41 готов. **Проверьте!** На спицах должно быть:

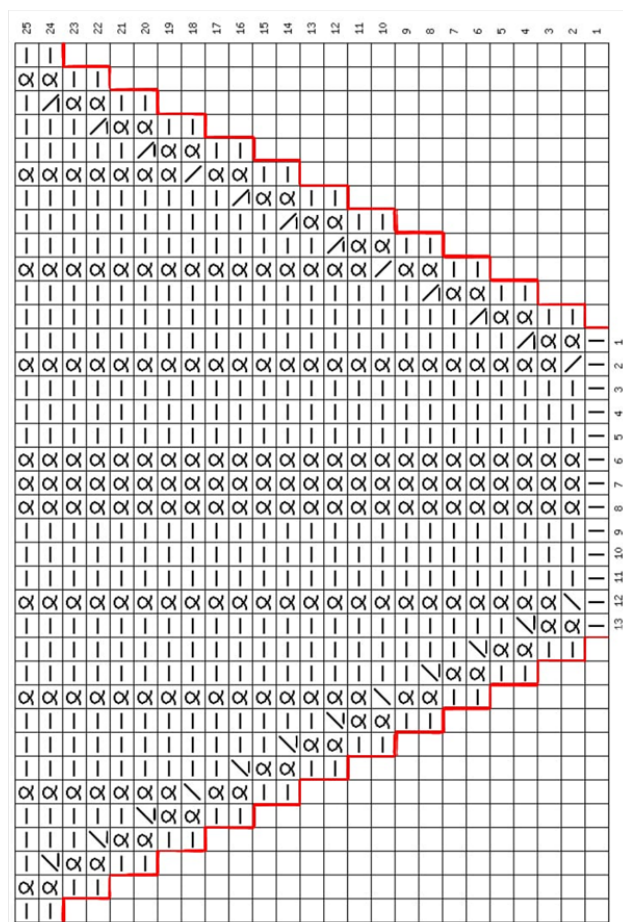
1 спица – 37 петли; **2 спица** - 35 петли.

Мысок для носков Май

2 спица



1 спица



Для размеров 36-41

1 круговой ряд (далее кр. р.): все петли лицевые.

2 кр. р.: первая спица – 1 из. п., ЛПи, 1 л. скр. п., 3 из. п., 3 л. скр. п., 3 из. п., 1 л. скр. п., ППи, 1 из. п.; вторая спица - 2 л. п., ЛП, 9 л. п., ПП, 2 л. п..

3 кр. р.: первая спица – 2 из. п., 1 л. скр. п., 3 из. п., 3 л. скр. п., 3 из. п., 1 л. скр. п., 2 из. п.; вторая спица - все петли лицевые.

4 кр. р.: первая спица – 1 из. п., ЛПи, 1 из. п., 1 л. скр. п., 3 из. п., 3 л. скр. п., 3 из. п., 1 л. скр. п., 1 из. п., ППи, 1 из. п.; вторая спица - 2 л. п., ЛП, 11 л. п., ПП, 2 л. п..

5 кр. р.: первая спица – 3 из. п., 1 л. скр. п., 3 из. п., 3 л. скр. п., 3 из. п., 1 л. скр. п., 3 из. п.; вторая спица - все петли лицевые.

6 кр. р.: первая спица - 1 из. п., ЛПи, 2 из. п., 1 л. скр. п., 3 из. п., 3 л. скр. п., 3 из. п., 1 л. скр. п., 2 из. п., ППи, 1 из. п.; вторая спица - 2 л. п., ЛП, 13 л. п., ПП, 2 л. п..

7 кр. р.: первая спица – 4 из. п., 1 л. скр. п., 3 из. п., 3 л. скр. п., 3 из. п., 1 л. скр. п., 4 из. п.; вторая спица - все петли лицевые.

8 кр. р.: первая спица - 1 из. п., ЛП, 3 из. п., 1 л. скр. п., 3 из. п., 3 л. скр. п., 3 из. п., 1 л. скр. п., 3 из. п., ПП, 1 из. п.; вторая спица - 2 л. п., ЛП, 15 л. п., ПП, 2 л. п..

9 кр. р.: первая спица - 1 из. п., 1 л. скр. п., 3 из. п., 1 л. скр. п., 3 из. п., 3 л. скр. п., 3 из. п., 1 л. скр. п., 3 из. п., 1 л. скр. п., 1 из. п.; вторая спица - все петли лицевые.

10 кр. р.: первая спица - 1 из. п., ЛПи, 1 л. скр. п., 3 из. п., 1 л. скр. п., 3 из. п., 3 л. скр. п., 3 из. п., 1 л. скр. п., 3 из. п., 1 л. скр. п., ППи, 1 из. п.; вторая спица - 2 л. п., ЛП, 17 л. п., ПП, 2 л. п..

11 кр. р.: первая спица - 2 из. п., 1 л. скр. п., 3 из. п., 1 л. скр. п., 3 из. п., 3 л. скр. п., 3 из. п., 1 л. скр. п., 3 из. п., 1 л. скр. п., 2 из. п.; вторая спица - все петли лицевые.

12 кр. р.: первая спица - 1 из. п., ЛПи, 1 из. п., 1 л. скр. п., 3 из. п., 1 л. скр. п., 3 из. п., 3 л. скр. п., 3 из. п., 1 л. скр. п., 3 из. п., 1 л. скр. п., 1 из. п., ППи, 1 из. п.; вторая спица - 2 л. п., ЛП, 19 л. п., ПП, 2 л. п..

13 кр. р.: первая спица - 3 из. п., 1 л. скр. п., 3 из. п., 1 л. скр. п., 3 из. п., 3 л. скр. п., 3 из. п., 1 л. скр. п., 3 из. п., 1 л. скр. п., 3 из. п.; вторая спица - все петли лицевые.

25 кр. р.: первая спица - 1 из. п., 1 л. скр. п., 3 из. п., 1 л. скр. п., 3 из. п., 1 л. скр. п., 3 из. п., 1 л. скр. п., 3 из. п., 3 л. скр. п., 3 из. п., 1 л. скр. п., 3 из. п., 1 л. скр. п., 3 из. п., 1 л. скр. п., 3 из. п., 1 л. скр. п., 1 из. п.; вторая спица - все петли лицевые.

Далее повторяем **25 кр. р.:**

размер 36 – с **26 кр. р.** по **27 кр. р.** (2 ряда)

размер 37 – с **26 кр. р.** по **31 кр. р.** (6 рядов)

размер 38 – с **26 кр. р.** по **33 кр. р.** (8 рядов)

размер 39 – с **26 кр. р.** по **33 кр. р.** (8 рядов)

размер 40 – с **26 кр. р.** по **35 кр. р.** (10 рядов)

размер 41 – с **26 кр. р.** по **35 кр. р.** (10 рядов)

Мысок для размеров 36 - 41 готов. **Проверьте!** На спицах должно быть:


1 спица – 37 петли; **2 спица** - 35 петли.

Стопа


Мысок готов. Далее приступаем к вязанию стопы и клина стопы.

Стопу вяжем по кругу. На первой спице будем вязать узор по схеме (1 спица). На второй спице будем вывязывать клин стопы по схеме (2 спица).

Условные обозначения


 = | - лицевая петля

— - изнаночная


 - лицевая скрещенная


○ - накид

Видео <https://youtu.be/v6H8Ft9UsoE>

 - Две лицевые провязать вместе лицевой с наклоном вправо (Спицу ввести во 2-ю петлю и 1-ю петлю, начиная со второй и провязать их вместе.)

Видео <https://youtu.be/v31ggOaqYOg>


 - Две лицевые провязать вместе с наклоном влево (Первую петлю снять как при лицевом вязании, 2-ю петлю провязать лицевой и протянуть через неё снятую петлю) или разворачиваем две петли, которые нужно провязать вместе, левыми стенками вперед и провязываем 2 петли вместе. Видео <https://youtu.be/q3n4QEUVW-4>

 - 3 петли провязать вместе лицевой с наклоном влево (1 петлю снять не провязывая, изнаночную петлю разворачиваем правой стенкой вперед, лицевую и изнаночную провязать вместе лицевой с наклоном вправо, и протянуть полученную петлю через снятую) Видео <https://youtu.be/o8WucJET06o>

 - 3 петли провязать вместе лицевой с наклоном вправо

Видео <https://youtu.be/xTIUUT7VV-k>

 - 1 петлю снять нить за работой

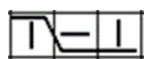
 2 петли перекрестить налево (1 петлю снять на вспом. спицу и оставить перед работой, 2-ю петлю провязать изнаночной, затем 1 петлю со вспом. спицы провязать лицевой) или <https://youtu.be/BOH7kDwyeq8>



2 петли перекрестить направо (1 петлю снять на вспом. спицу и оставить за работой, 2-ю петлю провязать лицевой, затем 1 петлю со вспом. спицы провязать изнаночной) или <https://youtu.be/EToiTZJ4F9I>

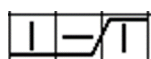


2 петли перекрестить направо (1 петлю снять на вспом. спицу и оставить за работой, 2-ю петлю провязать лицевой, затем 1 петлю со вспом. спицы провязать лицевой) или <https://youtu.be/6tltOsUc7U4>



3 петли перекрестить налево (1 петлю снять на вспом. спицу и оставить перед работой, 2-ю петлю снять на 2-ю вспом. спицу и оставить за работой, следующую петлю провязать лицевой скрещенной, затем петлю со 2-й вспом. спицы провязать изнаночной, затем петлю с 1-й вспом. спицы провязать лицевой скрещенной)

Видео <https://youtu.be/QIsHt1TeaRo>



3 петли перекрестить направо (1 петлю снять на вспом. спицу и оставить за работой, 2-ю петлю снять на 2-ю вспом. спицу и оставить за работой, следующую петлю провязать лицевой скрещенной, затем петлю со 2-й вспом. спицы провязать изнаночной, затем петлю с 1-й вспом. спицы провязать лицевой скрещенной)

Видео <https://youtu.be/yFWtMUO8WaA>



- шишечка Видео https://youtu.be/1o50gSB_eHI



- прибавка из протяжки изнаночной с наклоном влево

Видео https://youtu.be/IOy_Qeva8sU



- прибавка из протяжки изнаночной с наклоном вправо

Видео <https://youtu.be/Zuye0mrF9XA>



- прибавка из протяжки лицевой с наклоном влево

Видео https://youtu.be/4JGS--Q_Me4



- прибавка из протяжки лицевой с наклоном вправо

Видео <https://youtu.be/gdRbSTR3kR0>

Носки Март
1 спица

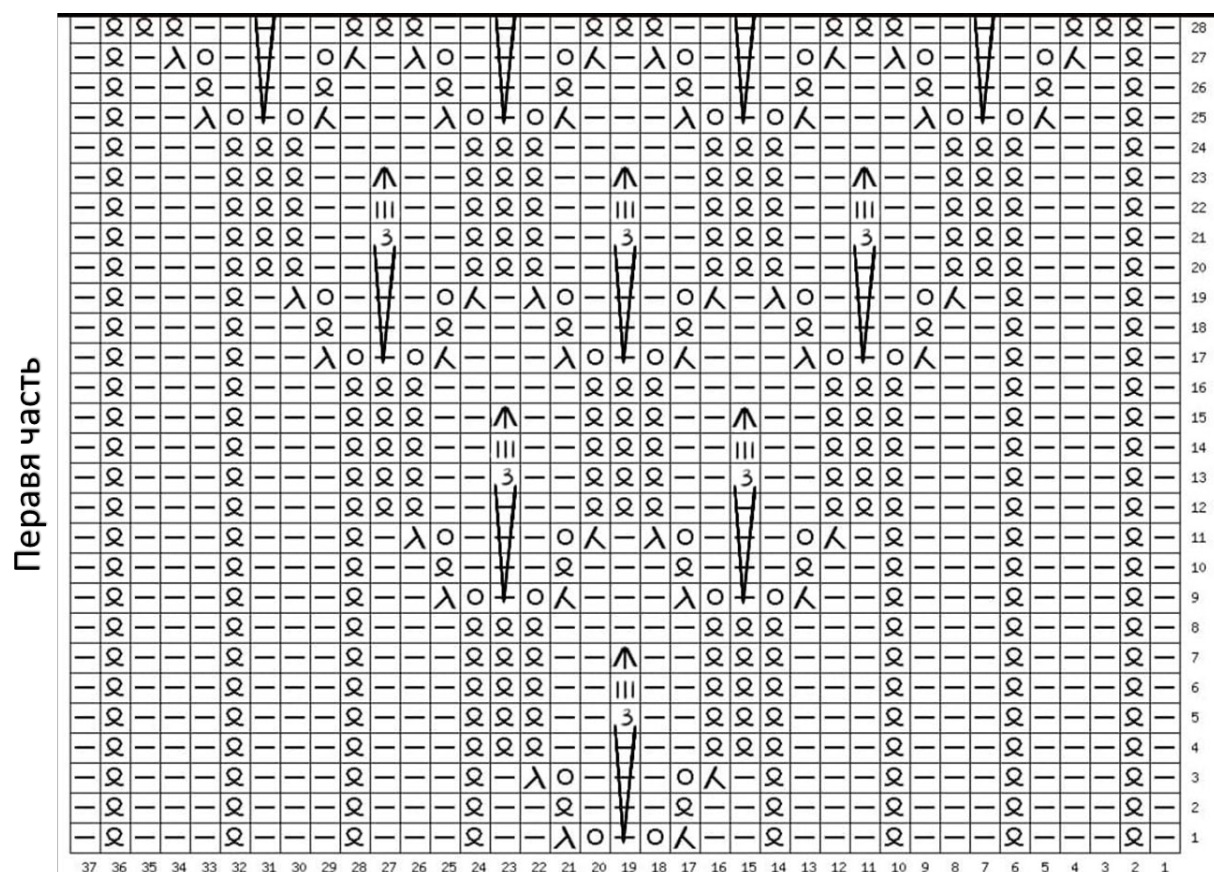
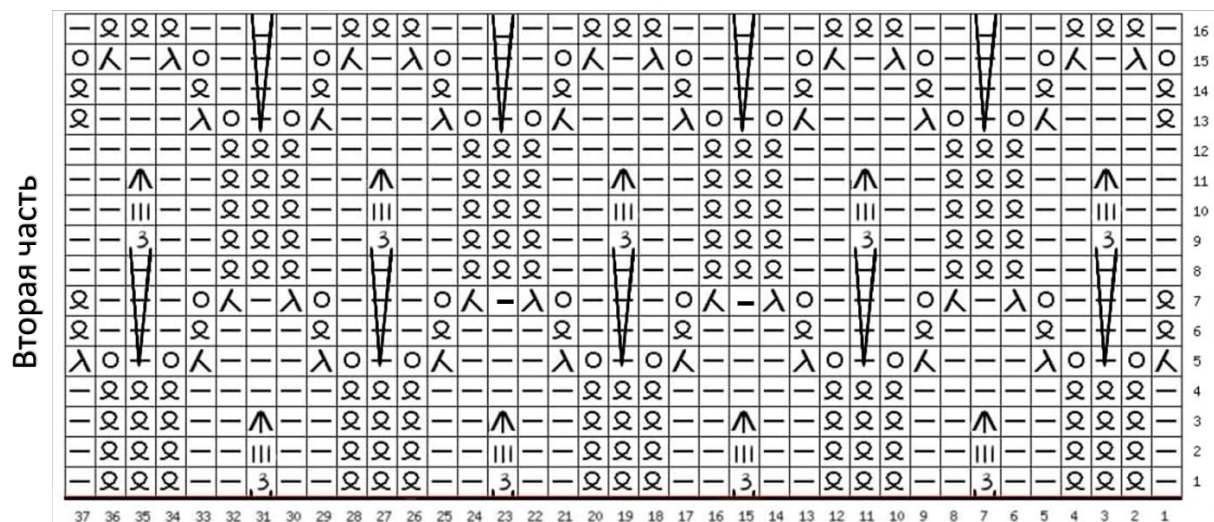
[illegible]

Если вы вяжете носки Март, то после мыска начинайте вязать по схеме Носки Март 1 спица с третьего ряда, а по схеме 2 спица – с первого ряда. Провязав весь раппорт узора (до 32 ряда), продолжайте вязать начиная с первого ряда.

21

Носки Май

1 спица



Если вы вяжете носки Май, то после мыска начинайте вязать по схеме Носки Май 1 спица первая часть. Провязав первую часть узора (до 28 ряда), продолжайте вязать по схеме Носки Май 1 спица вторая часть.

Для размеров 36-37-38
2 спица

[illegible]

Для размеров 39-40
2 спица

[illegible]

Клин стопы для размеров 36-38

1 кр. р.: 1 спица – по схеме (1 спица); **2 спица** – 1 л. скр. п., ППи, 14 л. п., 2 петли вместе лицевой с наклоном вправо, 1 л. п., 2 петли вместе лицевой с наклоном влево, 14 л. п., ЛПи, 1 л. скр. п..

2 кр. р.: 1 спица – по схеме (1 спица); **2 спица** – 1 л. скр. п., 1 из. п., 31 л. п., 1 из.п., 1 л. скр. п..

3 кр. р.: 1 спица – по схеме (1 спица); **2 спица** – 1 л. скр. п., 1 из. п., ПП, 13 л. п., 2 петли вместе лицевой с наклоном вправо, 1 л. п., 2 петли вместе лицевой с наклоном влево, 13 л. п., ЛП, 1 из.п., 1 л. скр. п..

4 кр. р.: 1 спица – по схеме (1 спица); **2 спица** – 1 л. скр. п., 1 из.п., 1 л. скр. п., 29 л. п., 1 л. скр. п., 1 из.п., 1 л. скр. п..

5 кр. р.: 1 спица – по схеме (1 спица); **2 спица** – 1 л. скр. п., 1 из.п., 1 л. скр. п., ППи, 12 л. п., 2 петли вместе лицевой с наклоном вправо, 1 л. п., 2 петли вместе лицевой с наклоном влево, 12 л. п., ЛПи, 1 л. скр. п., 1 из.п., 1 л. скр. п..

6 кр. р.: 1 спица – по схеме (1 спица); **2 спица** – 1 л. скр. п., 1 из.п., 1 л. скр. п., 1 из.п., 27 л. п., 1 из.п., 1 л. скр. п., 1 из.п., 1 л. скр. п..

7 кр. р.: 1 спица – по схеме (1 спица); **2 спица** – 1 л. скр. п., 1 из.п., 1 л. скр. п., 1 из.п., ПП, 11 л. п., 2 петли вместе лицевой с наклоном вправо, 1 л. п., 2 петли вместе лицевой с наклоном влево, 11 л. п., ЛП, 1 из.п., 1 л. скр. п., 1 из.п., 1 л. скр. п..

8 кр. р.: 1 спица – по схеме (1 спица); **2 спица** – 1 л. скр. п., 1 из., 1 л. скр. п., 1 из.п., 1 л. скр. п., 25 л. п., 1 л. скр. п., 1 из., 1 л. скр. п., 1 из.п., 1 л. скр. п..

9 кр. р.: 1 спица – по схеме (1 спица); **2 спица** – *1 л. скр. п., 1 из.п.,* повторить от* до* ещё 1 раза(всего 2 раза), 1 л. скр. п., ППи, 10 л. п., 2 петли вместе лицевой с наклоном вправо, 1 л. п., 2 петли вместе лицевой с наклоном влево, 10 л. п., ЛПи, *1 л. скр. п., 1 из.п.,* повторить от* до* ещё 1 раз (всего 2 раза), 1 л. скр. п..

10 кр. р.: 1 спица – по схеме (1 спица); **2 спица** – *1 л. скр. п., 1 из.п.,* повторить от* до* ещё 2 раза (всего 3 раза), 23 л. п., *1 из.п., 1 л. скр. п., * повторить от* до* ещё 2 раза (всего 3 раза).

11 кр. р.: 1 спица – по схеме (1 спица); **2 спица** – *1 л. скр. п., 1 из.п.,* повторить от* до* ещё 2 раза (всего 3 раза), ПП, 9 л. п., 2 петли вместе лицевой с наклоном вправо, 1 л. п., 2 петли вместе лицевой с наклоном влево, 9 л. п., ЛП, *1 из.п., 1 л. скр. п., * повторить от* до* ещё 2 раза (всего 3 раза).

12 кр. р.: 1 спица – по схеме (1 спица); **2 спица** – *1 л. скр. п., 1 из.п.,* повторить от* до* ещё 2 раза (всего 3 раза), 1 л. скр. п., 21 л. п., *1 л. скр. п., 1 из.п.,* повторить от* до* ещё 2 раза (всего 3 раза), 1 л. скр. п.,

13 кр. р.: 1 спица – по схеме (1 спица); **2 спица** – *1 л. скр. п., 1 из.п.,* повторить от* до* ещё 2 раза (всего 3 раза), 1 л. скр. п., ППи, 8 л. п., 2 петли вместе лицевой с наклоном вправо, 1 л. п., 2 петли вместе лицевой с наклоном влево, 8 л. п., ЛПи, *1 л. скр. п., 1 из.п.,* повторить от* до* ещё 2 раза (всего 3 раза), 1 л. скр. п..

14 кр. р.: 1 спица – по схеме (1 спица); **2 спица** – *1 л. скр. п., 1 из.п.,* повторить от* до* ещё 3 раза (всего 4 раза), 19 л. п., *1 из.п., 1 л. скр. п., * повторить от* до* ещё 3 раза (всего 4 раза).

15 кр. р.: 1 спица – по схеме (1 спица); **2 спица** – *1 л. скр. п., 1 из.п.,* повторить от* до* ещё 3 раза (всего 4 раза), ПП, 7 л. п., 2 петли вместе лицевой с наклоном вправо, 1 л. п., 2 петли вместе лицевой с наклоном влево, 7 л. п., ЛП, *1 из.п., 1 л. скр. п., * повторить от* до* ещё 3 раза (всего 4 раза).

16 кр. р.: 1 спица – по схеме (1 спица); **2 спица** – *1 л. скр. п., 1 из.п.,* повторить от* до* ещё 3 раза (всего 4 раза), 1 л. скр. п., 17 л. п., *1 л. скр. п., 1 из.п.,* повторить от* до* ещё 3 раза (всего 4 раза), 1 л. скр. п.,

17 кр. р.: 1 спица – по схеме (1 спица); **2 спица** – *1 л. скр. п., 1 из.п.,* повторить от* до* ещё 3 раза (всего 4 раза), 1 л. скр. п., ППи, 6 л. п., 2 петли вместе лицевой с наклоном вправо, 1 л. п., 2 петли вместе лицевой с наклоном влево, 6 л. п., ЛПи, *1 л. скр. п., 1 из.п.,* повторить от* до* ещё 3 раза (всего 4 раза), 1 л. скр. п..

18 кр. р.: 1 спица – по схеме (1 спица); **2 спица** – *1 л. скр. п., 1 из.п.,* повторить от* до* ещё 4 раза (всего 5 раз), 15 л. п., *1 из.п., 1 л. скр. п., * повторить от* до* ещё 4 раза (всего 5 раз).

19 кр. р.: 1 спица – по схеме (1 спица); **2 спица** – *1 л. скр. п., 1 из.п.,* повторить от* до* ещё 4 раза (всего 5 раз), ПП, 5 л. п., 2 петли вместе лицевой с наклоном вправо, 1 л. п., 2 петли вместе лицевой с наклоном влево, 5 л. п., ЛП, *1 из.п., 1 л. скр. п., * повторить от* до* ещё 4 раза (всего 5 раз).

20 кр. р.: 1 спица – по схеме (1 спица); **2 спица** – *1 л. скр. п., 1 из.п.,* повторить от* до* ещё 4 раза (всего 5 раз), 1 л. скр. п., 13 л. п., *1 л. скр. п., 1 из.п.,* повторить от* до* ещё 4 раза (всего 5 раз), 1 л. скр. п..

21 кр. р.: 1 спица – по схеме (1 спица); **2 спица** – *1 л. скр. п., 1 из.п.,* повторить от* до* ещё 4 раза (всего 5 раз), 1 л. скр. п., ППи, 4 л. п., 2 петли вместе лицевой с наклоном вправо, 1 л. п., 2 петли вместе лицевой с наклоном влево, 4 л. п., ЛПи, *1 л. скр. п., 1 из.п.,* повторить от* до* ещё 4 раза (всего 5 раз), 1 л. скр. п..

22 кр. р.: 1 спица – по схеме (1 спица); **2 спица** – *1 л. скр. п., 1 из.п.,* повторить от* до* ещё 5 раз (всего 6 раз), 11 л. п., *1 из.п., 1 л. скр. п., * повторить от* до* ещё 5 раз (всего 6 раз).

23 кр. р.: 1 спица – по схеме (1 спица); **2 спица** – *1 л. скр. п., 1 из.п.,* повторить от* до* ещё 5 раз (всего 6 раз), ПП, 3 л. п., 2 петли вместе лицевой с наклоном вправо, 1 л. п., 2 петли вместе лицевой с наклоном влево, 3 л. п., ЛП, *1 из.п., 1 л. скр. п., * повторить от* до* ещё 5 раз (всего 6 раз).

24 кр. р.: 1 спица – по схеме (1 спица); **2 спица** – *1 л. скр. п., 1 из.п.,* повторить от* до* ещё 5 раз (всего 6 раз), 1 л. скр. п., 9 л. п., *1 л. скр. п., 1 из.п.,* повторить от* до* ещё 5 раз (всего 6 раз), 1 л. скр. п..

25 кр. р.: 1 спица – по схеме (1 спица); **2 спица** – *1 л. скр. п., 1 из.п.,* повторить от* до* ещё 5 раз (всего 6 раз), 1 л. скр. п., ППи, 2 л. п., 2 петли вместе лицевой с наклоном вправо, 1 л. п., 2 петли вместе лицевой с наклоном влево, 2 л. п., ЛПи, *1 л. скр. п., 1 из.п.,* повторить от* до* ещё 5 раз (всего 6 раз), 1 л. скр. п..

26 кр. р.: 1 спица – по схеме(1 спица); **2 спица** – *1 л. скр. п., 1 из.п.,* повторить от* до* ещё 6 раз (всего 7 раз), 7 л. п., *1 из.п., 1 л. скр. п., * повторить от* до* ещё 6 раз (всего 7 раз).

27 кр. р.: 1 спица – по схеме (1 спица); **2 спица** – *1 л. скр. п., 1 из.п.,* повторить от* до* ещё 6 раз (всего 7 раз), ПП, 1 л. п., 2 петли вместе лицевой с наклоном вправо, 1 л. п., 2 петли вместе лицевой с наклоном влево, 1 л. п., ЛП, *1 из.п., 1 л. скр. п., * повторить от* до* ещё 6 раз (всего 7 раз).

28 кр. р.: 1 спица – по схеме (1 спица); **2 спица** – *1 л. скр. п., 1 из.п.,* повторить от* до* ещё 6 раз (всего 7 раз), 1 л. скр. п., 5 л. п., *1 л. скр. п., 1 из.п.,* повторить от* до* ещё 6 раз (всего 7 раз), 1 л. скр. п..

29 кр. р.: 1 спица – по схеме (1 спица); **2 спица** – *1 л. скр. п., 1 из.п.,* повторить от* до* ещё 6 раз (всего 7 раз), 1 л. скр. п., ППи, 2 петли вместе лицевой с наклоном вправо, 1 л. п., 2 петли вместе лицевой с наклоном влево, ЛПи, *1 л. скр. п., 1 из.п.,* повторить от* до* ещё 6 раз (всего 7 раз), 1 л. скр. п..

30 кр. р.: 1 спица – по схеме (1 спица); **2 спица** – *1 л. скр. п., 1 из.п.,* повторить от* до* ещё 7 раз (всего 8 раз), 3 л. п., *1 из.п., 1 л. скр. п., * повторить от* до* ещё 7 раз (всего 8 раз).

Клин стопы для размеров 39-40

1 кр. р.: 1 спица – по схеме (1 спица); **2 спица** – 1 л. скр. п., ППи, 14 л. п., 2 петли вместе лицевой с наклоном вправо, 1 л. п., 2 петли вместе лицевой с наклоном влево, 14 л. п., ЛПи, 1 л. скр. п..

2 кр. р.: 1 спица – по схеме (1 спица); **2 спица** – 1 л. скр. п., 1 из. п., 31 л. п., 1 из.п., 1 л. скр. п..

3 кр. р.: 1 спица – по схеме (1 спица); **2 спица** – 1 л. скр. п., 1 из. п., ПП, 13 л. п., 2 петли вместе лицевой с наклоном вправо, 1 л. п., 2 петли вместе лицевой с наклоном влево, 13 л. п., ЛП, 1 из.п., 1 л. скр. п..

4 кр. р.: 1 спица – по схеме (1 спица); **2 спица** – 1 л. скр. п., 1 из.п., 1 л. скр. п., 29 л. п., 1 л. скр. п., 1 из.п., 1 л. скр. п..

5 кр. р.: 1 спица – по схеме (1 спица); **2 спица** – 1 л. скр. п., 1 из.п., 1 л. скр. п., ППи, 12 л. п., 2 петли вместе лицевой с наклоном вправо, 1 л. п., 2 петли вместе лицевой с наклоном влево, 12 л. п., ЛПи, 1 л. скр. п., 1 из.п., 1 л. скр. п..

6 кр. р.: 1 спица – по схеме (1 спица); **2 спица** – 1 л. скр. п., 1 из.п., 1 л. скр. п., 1 из.п., 27 л. п., 1 из.п., 1 л. скр. п., 1 из.п., 1 л. скр. п..

7 кр. р.: 1 спица – по схеме (1 спица); **2 спица** – 1 л. скр. п., 1 из.п., 1 л. скр. п., 1 из.п., ПП, 11 л. п., 2 петли вместе лицевой с наклоном вправо, 1 л. п., 2 петли вместе лицевой с наклоном влево, 11 л. п., ЛП, 1 из.п., 1 л. скр. п., 1 из.п., 1 л. скр. п..

8 кр. р.: 1 спица – по схеме (1 спица); **2 спица** – 1 л. скр. п., 1 из., 1 л. скр. п., 1 из.п., 1 л. скр. п., 25 л. п., 1 л. скр. п., 1 из., 1 л. скр. п., 1 из.п., 1 л. скр. п..

9 кр. р.: 1 спица – по схеме (1 спица); **2 спица** – *1 л. скр. п., 1 из.п.,* повторить от* до* ещё 1 раза(всего 2 раза), 1 л. скр. п., ППи, 10 л. п., 2 петли вместе лицевой с наклоном вправо, 1 л. п., 2 петли вместе лицевой с наклоном влево, 10 л. п., ЛПи, *1 л. скр. п., 1 из.п.,* повторить от* до* ещё 1 раз (всего 2 раза), 1 л. скр. п..

10 кр. р.: 1 спица – по схеме (1 спица); **2 спица** – *1 л. скр. п., 1 из.п.,* повторить от* до* ещё 2 раза (всего 3 раза), 23 л. п., *1 из.п., 1 л. скр. п., * повторить от* до* ещё 2 раза (всего 3 раза).

11 кр. р.: 1 спица – по схеме (1 спица); **2 спица** – *1 л. скр. п., 1 из.п.,* повторить от* до* ещё 2 раза (всего 3 раза), ПП, 9 л. п., 2 петли вместе лицевой с наклоном вправо, 1 л. п., 2 петли вместе лицевой с наклоном влево, 9 л. п., ЛП, *1 из.п., 1 л. скр. п., * повторить от* до* ещё 2 раза (всего 3 раза).

12 кр. р.: 1 спица – по схеме (1 спица); **2 спица** – *1 л. скр. п., 1 из.п.,* повторить от* до* ещё 2 раза (всего 3 раза), 1 л. скр. п., 21 л. п., *1 л. скр. п., 1 из.п.,* повторить от* до* ещё 2 раза (всего 3 раза), 1 л. скр. п.,

13 кр. р.: 1 спица – по схеме (1 спица); **2 спица** – *1 л. скр. п., 1 из.п.,* повторить от* до* ещё 2 раза (всего 3 раза), 1 л. скр. п., ППи, 8 л. п., 2 петли вместе лицевой с наклоном вправо, 1 л. п., 2 петли вместе лицевой с наклоном влево, 8 л. п., ЛПи, *1 л. скр. п., 1 из.п.,* повторить от* до* ещё 2 раза (всего 3 раза), 1 л. скр. п..

14 кр. р.: 1 спица – по схеме (1 спица); **2 спица** – *1 л. скр. п., 1 из.п.,* повторить от* до* ещё 3 раза (всего 4 раза), 19 л. п., *1 из.п., 1 л. скр. п., * повторить от* до* ещё 3 раза (всего 4 раза).

15 кр. р.: 1 спица – по схеме (1 спица); **2 спица** – *1 л. скр. п., 1 из.п.,* повторить от* до* ещё 3 раза (всего 4 раза), ПП, 7 л. п., 2 петли вместе лицевой с наклоном вправо, 1 л. п., 2 петли вместе лицевой с наклоном влево, 7 л. п., ЛП, *1 из.п., 1 л. скр. п., * повторить от* до* ещё 3 раза (всего 4 раза).

16 кр. р.: 1 спица – по схеме (1 спица); **2 спица** – *1 л. скр. п., 1 из.п.,* повторить от* до* ещё 3 раза (всего 4 раза), 1 л. скр. п., 17 л. п., *1 л. скр. п., 1 из.п.,* повторить от* до* ещё 3 раза (всего 4 раза), 1 л. скр. п.,

17 кр. р.: 1 спица – по схеме (1 спица); **2 спица** – *1 л. скр. п., 1 из.п.,* повторить от* до* ещё 3 раза (всего 4 раза), 1 л. скр. п., ППи, 6 л. п., 2 петли вместе лицевой с наклоном вправо, 1 л. п., 2 петли вместе лицевой с наклоном влево, 6 л. п., ЛПи, *1 л. скр. п., 1 из.п.,* повторить от* до* ещё 3 раза (всего 4 раза), 1 л. скр. п..

18 кр. р.: 1 спица – по схеме (1 спица); **2 спица** – *1 л. скр. п., 1 из.п.,* повторить от* до* ещё 4 раза (всего 5 раз), 15 л. п., *1 из.п., 1 л. скр. п., * повторить от* до* ещё 4 раза (всего 5 раз).

19 кр. р.: 1 спица – по схеме (1 спица); **2 спица** – *1 л. скр. п., 1 из.п.,* повторить от* до* ещё 4 раза (всего 5 раз), ПП, 5 л. п., 2 петли вместе лицевой с наклоном вправо, 1 л. п., 2 петли вместе лицевой с наклоном влево, 5 л. п., ЛП, *1 из.п., 1 л. скр. п., * повторить от* до* ещё 4 раза (всего 5 раз).

20 кр. р.: 1 спица – по схеме (1 спица); **2 спица** – *1 л. скр. п., 1 из.п.,* повторить от* до* ещё 4 раза (всего 5 раз), 1 л. скр. п., 13 л. п., *1 л. скр. п., 1 из.п.,* повторить от* до* ещё 4 раза (всего 5 раз), 1 л. скр. п..

21 кр. р.: 1 спица – по схеме (1 спица); **2 спица** – *1 л. скр. п., 1 из.п.,* повторить от* до* ещё 4 раза (всего 5 раз), 1 л. скр. п., ППи, 4 л. п., 2 петли вместе лицевой с наклоном вправо, 1 л. п., 2 петли вместе лицевой с наклоном влево, 4 л. п., ЛПи, *1 л. скр. п., 1 из.п.,* повторить от* до* ещё 4 раза (всего 5 раз), 1 л. скр. п..

22 кр. р.: 1 спица – по схеме (1 спица); **2 спица** – *1 л. скр. п., 1 из.п.,* повторить от* до* ещё 5 раз (всего 6 раз), 11 л. п., *1 из.п., 1 л. скр. п., * повторить от* до* ещё 5 раз (всего 6 раз).

23 кр. р.: 1 спица – по схеме (1 спица); **2 спица** – *1 л. скр. п., 1 из.п.,* повторить от* до* ещё 5 раз (всего 6 раз), ПП, 3 л. п., 2 петли вместе лицевой с наклоном вправо, 1 л. п., 2 петли вместе лицевой с наклоном влево, 3 л. п., ЛП, *1 из.п., 1 л. скр. п., * повторить от* до* ещё 5 раз (всего 6 раз).

24 кр. р.: 1 спица – по схеме (1 спица); **2 спица** – *1 л. скр. п., 1 из.п.,* повторить от* до* ещё 5 раз (всего 6 раз), 1 л. скр. п., 9 л. п., *1 л. скр. п., 1 из.п.,* повторить от* до* ещё 5 раз (всего 6 раз), 1 л. скр. п..

25 кр. р.: 1 спица – по схеме (1 спица); **2 спица** – *1 л. скр. п., 1 из.п.,* повторить от* до* ещё 5 раз (всего 6 раз), 1 л. скр. п., ППи, 2 л. п., 2 петли вместе лицевой с наклоном вправо, 1 л. п., 2 петли вместе лицевой с наклоном влево, 2 л. п., ЛПи, *1 л. скр. п., 1 из.п.,* повторить от* до* ещё 5 раз (всего 6 раз), 1 л. скр. п..

26 кр. р.: 1 спица – по схеме(1 спица); **2 спица** – *1 л. скр. п., 1 из.п.,* повторить от* до* ещё 6 раз (всего 7 раз), 7 л. п., *1 из.п., 1 л. скр. п., * повторить от* до* ещё 6 раз (всего 7 раз).

27 кр. р.: 1 спица – по схеме (1 спица); **2 спица** – *1 л. скр. п., 1 из.п.,* повторить от* до* ещё 6 раз (всего 7 раз), ПП, 1 л. п., 2 петли вместе лицевой с наклоном вправо, 1 л. п., 2 петли вместе лицевой с наклоном влево, 1 л. п., ЛП, *1 из.п., 1 л. скр. п., * повторить от* до* ещё 6 раз (всего 7 раз).

28 кр. р.: 1 спица – по схеме (1 спица); **2 спица** – *1 л. скр. п., 1 из.п.,* повторить от* до* ещё 6 раз (всего 7 раз), 1 л. скр. п., 5 л. п., *1 л. скр. п., 1 из.п.,* повторить от* до* ещё 6 раз (всего 7 раз), 1 л. скр. п..

29 кр. р.: 1 спица – по схеме (1 спица); **2 спица** – *1 л. скр. п., 1 из.п.,* повторить от* до* ещё 6 раз (всего 7 раз), 1 л. скр. п., ППи, 2 петли вместе лицевой с наклоном вправо, 1 л. п., 2 петли вместе лицевой с наклоном влево, ЛПи, *1 л. скр. п., 1 из.п.,* повторить от* до* ещё 6 раз (всего 7 раз), 1 л. скр. п..

30 кр. р.: 1 спица – по схеме (1 спица); **2 спица** – *1 л. скр. п., 1 из.п.,* повторить от* до* ещё 7 раз (всего 8 раз), 3 л. п., *1 из.п., 1 л. скр. п., * повторить от* до* ещё 7 раз (всего 8 раз).

31 кр. р.: 1 спица – по схеме (1 спица); **2 спица** – *1 л. скр. п., 1 из.п.,* повторить от* до* ещё 7 раз (всего 8 раз), 3 л. п., *1 из.п., 1 л. скр. п., * повторить от* до* ещё 7 раз (всего 8 раз).

32 кр. р.: 1 спица – по схеме (1 спица); **2 спица** – *1 л. скр. п., 1 из.п.,* повторить от* до* ещё 7 раз (всего 8 раз), 3 л. п., *1 из.п., 1 л. скр. п., * повторить от* до* ещё 7 раз (всего 8 раз).

Клин стопы для размера 41

1 кр. р. по 4 кр. р.: 1 спица – по схеме (1 спица); **2 спица** – 35 л.п..

5 кр. р.: 1 спица – по схеме (1 спица); **2 спица** – 1 л. скр. п., ППи, 14 л. п., 2 петли вместе лицевой с наклоном вправо, 1 л. п., 2 петли вместе лицевой с наклоном влево, 14 л. п., ЛПи, 1 л. скр. п..

6 кр. р.: 1 спица – по схеме (1 спица); **2 спица** – 1 л. скр. п., 1 из. п., 31 л. п., 1 из.п., 1 л. скр. п..

7 кр. р.: 1 спица – по схеме (1 спица); **2 спица** – 1 л. скр. п., 1 из. п., ПП, 13 л. п., 2 петли вместе лицевой с наклоном вправо, 1 л. п., 2 петли вместе лицевой с наклоном влево, 13 л. п., ЛП, 1 из.п., 1 л. скр. п..

8 кр. р.: 1 спица – по схеме (1 спица); **2 спица** – 1 л. скр. п., 1 из.п., 1 л. скр. п., 29 л. п., 1 л. скр. п., 1 из.п., 1 л. скр. п..

9 кр. р.: 1 спица – по схеме (1 спица); **2 спица** – 1 л. скр. п., 1 из.п., 1 л. скр. п., ППи, 12л. п., 2 петли вместе лицевой с наклоном вправо, 1 л. п., 2 петли вместе лицевой с наклоном влево, 12 л. п., ЛПи, 1 л. скр. п., 1 из.п., 1 л. скр. п..

10 кр. р.: 1 спица – по схеме (1 спица); **2 спица** – 1 л. скр. п., 1 из.п., 1 л. скр. п., 1 из.п., 27 л. п., 1 из.п., 1 л. скр. п., 1 из.п., 1 л. скр. п..

11 кр. р.: 1 спица – по схеме (1 спица); **2 спица** – 1 л. скр. п., 1 из.п., 1 л. скр. п., 1 из.п., ПП, 11 л. п., 2 петли вместе лицевой с наклоном вправо, 1 л. п., 2 петли вместе лицевой с наклоном влево, 11 л. п., ЛП, 1 из.п., 1 л. скр. п., 1 из.п., 1 л. скр. п..

12 кр. р.: 1 спица – по схеме (1 спица); **2 спица** – 1 л. скр. п., 1 из., 1 л. скр. п., 1 из.п., 1 л. скр. п., 25 л. п., 1 л. скр. п., 1 из., 1 л. скр. п., 1 из.п., 1 л. скр. п..

13 кр. р.: 1 спица – по схеме (1 спица); **2 спица** – *1 л. скр. п., 1 из.п.,* повторить от* до* ещё 1 раза(всего 2 раза), 1 л. скр. п., ППи, 10 л. п., 2 петли вместе лицевой с наклоном вправо, 1 л. п., 2 петли вместе лицевой с наклоном влево, 10 л. п., ЛПи, *1 л. скр. п., 1 из.п.,* повторить от* до* ещё 1 раз (всего 2 раза), 1 л. скр. п..

14 кр. р.: 1 спица – по схеме (1 спица); **2 спица** – *1 л. скр. п., 1 из.п.,* повторить от* до* ещё 2 раза (всего 3 раза), 23 л. п., *1 из.п., 1 л. скр. п., * повторить от* до* ещё 2 раза (всего 3 раза).

15 кр. р.: 1 спица – по схеме (1 спица); **2 спица** – *1 л. скр. п., 1 из.п.,* повторить от* до* ещё 2 раза (всего 3 раза), ПП, 9 л. п., 2 петли вместе лицевой с наклоном вправо, 1 л. п., 2 петли вместе лицевой с наклоном влево, 9 л. п., ЛП, *1 из.п., 1 л. скр. п., * повторить от* до* ещё 2 раза (всего 3 раза).

16 кр. р.: 1 спица – по схеме (1 спица); **2 спица** – *1 л. скр. п., 1 из.п.,* повторить от* до* ещё 2 раза (всего 3 раза), 1 л. скр. п., 21 л. п., *1 л. скр. п., 1 из.п.,* повторить от* до* ещё 2 раза (всего 3 раза), 1 л. скр. п.,

17 кр. р.: 1 спица – по схеме (1 спица); **2 спица** – *1 л. скр. п., 1 из.п.,* повторить от* до* ещё 2 раза (всего 3 раза), 1 л. скр. п., ППи, 8 л. п., 2 петли вместе лицевой с наклоном вправо, 1 л. п., 2 петли вместе лицевой с наклоном влево, 8 л. п., ЛПи, *1 л. скр. п., 1 из.п.,* повторить от* до* ещё 2 раза (всего 3 раза), 1 л. скр. п..

18 кр. р.: 1 спица – по схеме (1 спица); **2 спица** – *1 л. скр. п., 1 из.п.,* повторить от* до* ещё 3 раза (всего 4 раза), 19 л. п., *1 из.п., 1 л. скр. п., * повторить от* до* ещё 3 раза (всего 4 раза).

19 кр. р.: 1 спица – по схеме (1 спица); **2 спица** – *1 л. скр. п., 1 из.п.,* повторить от* до* ещё 3 раза (всего 4 раза), ПП, 7 л. п., 2 петли вместе лицевой с наклоном вправо, 1 л. п., 2 петли вместе лицевой с наклоном влево, 7 л. п., ЛП, *1 из.п., 1 л. скр. п., * повторить от* до* ещё 3 раза (всего 4 раза).

20 кр. р.: 1 спица – по схеме (1 спица); **2 спица** – *1 л. скр. п., 1 из.п.,* повторить от* до* ещё 3 раза (всего 4 раза), 1 л. скр. п., 17 л. п., *1 л. скр. п., 1 из.п.,* повторить от* до* ещё 3 раза (всего 4 раза), 1 л. скр. п.,

21 кр. р.: 1 спица – по схеме (1 спица); **2 спица** – *1 л. скр. п., 1 из.п.,* повторить от* до* ещё 3 раза (всего 4 раза), 1 л. скр. п., ППи, 6 л. п., 2 петли вместе лицевой с наклоном вправо, 1 л. п., 2 петли вместе лицевой с наклоном влево, 6 л. п., ЛПи, *1 л. скр. п., 1 из.п.,* повторить от* до* ещё 3 раза (всего 4 раза), 1 л. скр. п..

22 кр. р.: 1 спица – по схеме (1 спица); **2 спица** – *1 л. скр. п., 1 из.п.,* повторить от* до* ещё 4 раза (всего 5 раз), 15 л. п., *1 из.п., 1 л. скр. п., * повторить от* до* ещё 4 раза (всего 5 раз).

23 кр. р.: 1 спица – по схеме (1 спица); **2 спица** – *1 л. скр. п., 1 из.п.,* повторить от* до* ещё 4 раза (всего 5 раз), ПП, 5 л. п., 2 петли вместе лицевой с наклоном вправо, 1 л. п., 2 петли вместе лицевой с наклоном влево, 5 л. п., ЛП, *1 из.п., 1 л. скр. п., * повторить от* до* ещё 4 раза (всего 5 раз).

24 кр. р.: 1 спица – по схеме (1 спица); **2 спица** – *1 л. скр. п., 1 из.п.,* повторить от* до* ещё 4 раза (всего 5 раз), 1 л. скр. п., 13 л. п., *1 л. скр. п., 1 из.п.,* повторить от* до* ещё 4 раза (всего 5 раз), 1 л. скр. п..

25 кр. р.: 1 спица – по схеме (1 спица); **2 спица** – *1 л. скр. п., 1 из.п.,* повторить от* до* ещё 4 раза (всего 5 раз), 1 л. скр. п., ППи, 4 л. п., 2 петли вместе лицевой с наклоном вправо, 1 л. п., 2 петли вместе лицевой с наклоном влево, 4 л. п., ЛПи, *1 л. скр. п., 1 из.п.,* повторить от* до* ещё 4 раза (всего 5 раз), 1 л. скр. п..

26 кр. р.: 1 спица – по схеме (1 спица); **2 спица** – *1 л. скр. п., 1 из.п.,* повторить от* до* ещё 5 раз (всего 6 раз), 11 л. п., *1 из.п., 1 л. скр. п., * повторить от* до* ещё 5 раз (всего 6 раз).

27 кр. р.: 1 спица – по схеме (1 спица); **2 спица** – *1 л. скр. п., 1 из.п.,* повторить от* до* ещё 5 раз (всего 6 раз), ПП, 3 л. п., 2 петли вместе лицевой с наклоном вправо, 1 л. п., 2 петли вместе лицевой с наклоном влево, 3 л. п., ЛП, *1 из.п., 1 л. скр. п., * повторить от* до* ещё 5 раз (всего 6 раз).

28 кр. р.: 1 спица – по схеме (1 спица); **2 спица** – *1 л. скр. п., 1 из.п.,* повторить от* до* ещё 5 раз (всего 6 раз), 1 л. скр. п., 9 л. п., *1 л. скр. п., 1 из.п.,* повторить от* до* ещё 5 раз (всего 6 раз), 1 л. скр. п..

29 кр. р.: 1 спица – по схеме (1 спица); **2 спица** – *1 л. скр. п., 1 из.п.,* повторить от* до* ещё 5 раз (всего 6 раз), 1 л. скр. п., ППи, 2 л. п., 2 петли вместе лицевой с наклоном вправо, 1 л. п., 2 петли вместе лицевой с наклоном влево, 2 л. п., ЛПи, *1 л. скр. п., 1 из.п.,* повторить от* до* ещё 5 раз (всего 6 раз), 1 л. скр. п..

30 кр. р.: 1 спица – по схеме (1 спица); **2 спица** – *1 л. скр. п., 1 из.п.,* повторить от* до* ещё 6 раз (всего 7 раз), 7 л. п., *1 из.п., 1 л. скр. п., * повторить от* до* ещё 6 раз (всего 7 раз).

31 кр. р.: 1 спица – по схеме (1 спица); **2 спица** – *1 л. скр. п., 1 из.п.,* повторить от* до* ещё 6 раз (всего 7 раз), ПП, 1 л. п., 2 петли вместе лицевой с наклоном вправо, 1 л. п., 2 петли вместе лицевой с наклоном влево, 1 л. п., ЛП, *1 из.п., 1 л. скр. п., * повторить от* до* ещё 6 раз (всего 7 раз).

32 кр. р.: 1 спица – по схеме (1 спица); **2 спица** – *1 л. скр. п., 1 из.п.,* повторить от* до* ещё 6 раз (всего 7 раз), 1 л. скр. п., 5 л. п., *1 л. скр. п., 1 из.п.,* повторить от* до* ещё 6 раз (всего 7 раз), 1 л. скр. п..

33 кр. р.: 1 спица – по схеме (1 спица); **2 спица** – *1 л. скр. п., 1 из.п.,* повторить от* до* ещё 6 раз (всего 7 раз), 1 л. скр. п., ППи, 2 петли вместе лицевой с наклоном вправо, 1 л. п., 2 петли вместе лицевой с наклоном влево, ЛПи, *1 л. скр. п., 1 из.п.,* повторить от* до* ещё 6 раз (всего 7 раз), 1 л. скр. п..

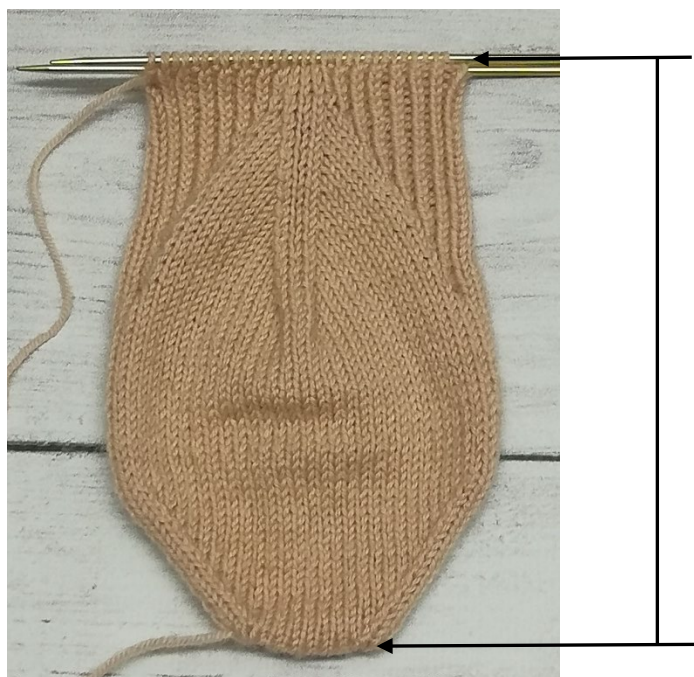
34 кр. р.: 1 спица – по схеме (1 спица); **2 спица** – *1 л. скр. п., 1 из.п.,* повторить от* до* ещё 7 раз (всего 8 раз), 3 л. п., *1 из.п., 1 л. скр. п., * повторить от* до* ещё 7 раз (всего 8 раз).

35 кр. р.: 1 спица – по схеме (1 спица); **2 спица** – *1 л. скр. п., 1 из.п., * повторить от* до* ещё 7 раз (всего 8 раз), 3 л. п., *1 из.п., 1 л. скр. п., * повторить от* до* ещё 7 раз (всего 8 раз).

36 кр. р.: 1 спица – по схеме (1 спица); **2 спица** – *1 л. скр. п., 1 из.п., * повторить от* до* ещё 7 раз (всего 8 раз), 3 л. п., *1 из.п., 1 л. скр. п., * повторить от* до* ещё 7 раз (всего 8 раз).

Стопа готова.

Перед тем как приступить к вывязыванию клина подъёма стопы проверьте свою плотность. Измерьте расстояние от начала мыска до начала вывязывания клина.



Это расстояние будет примерно равно:

Размер 36: 12,5 см

Размер 37: 13 см

Размер 38: 13,7 см

Размер 39: 14 см

Размер 40: 14,5 см

Размер 41: 15,5 см

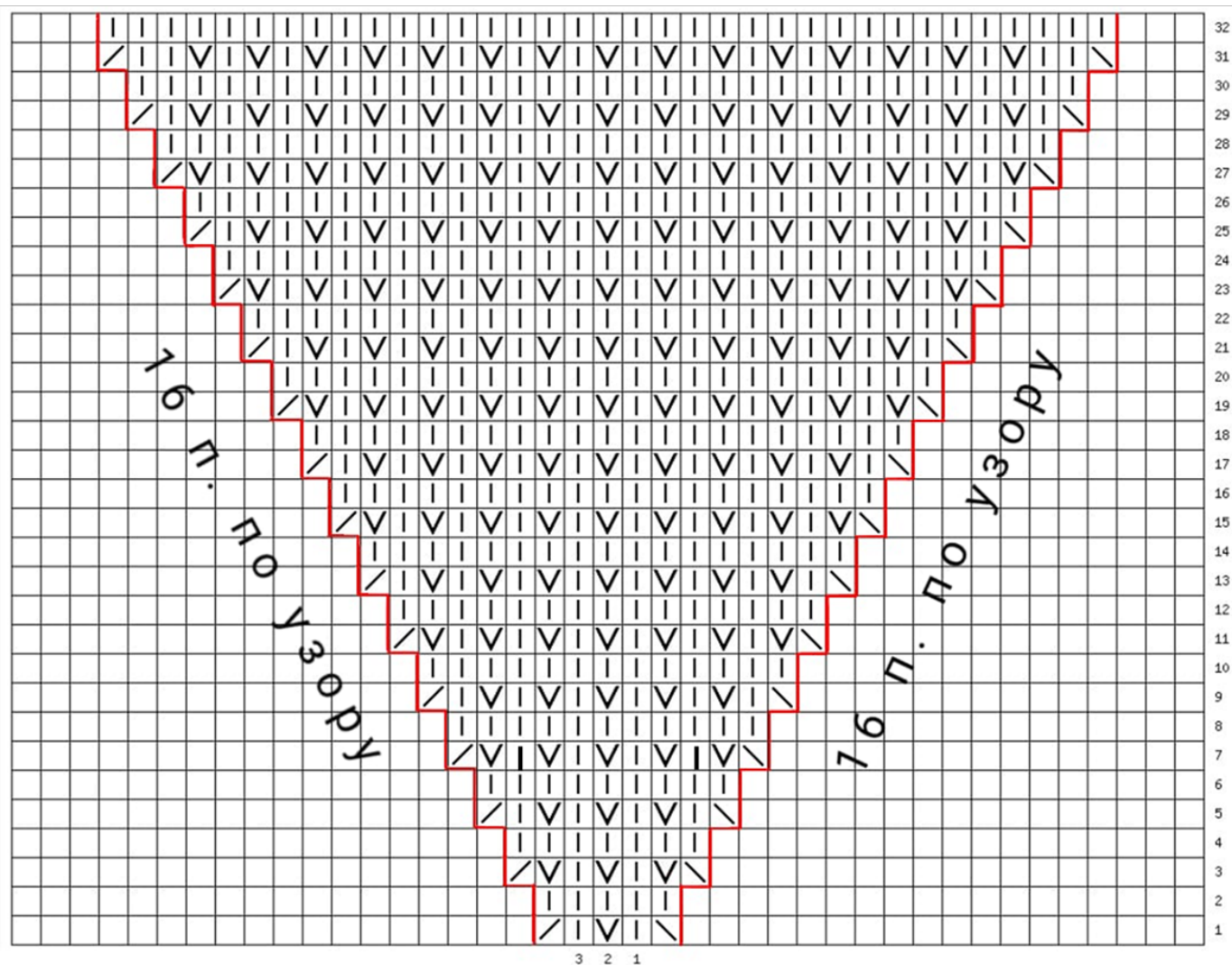
Клин подъёма стопы

Теперь можно приступать к вывязыванию клина подъёма стопы.

Вяжется он по нижней части носка. Клин является частью пятки, поэтому мы его будем укреплять: каждый нечетный ряд провязываем чередуя лицевую петлю со снятой петлёй.

Для удобства начнем считать ряды сначала.

Клин подъёма стопы Для размеров 36-41 2 спица



Для размеров 36-41

1 кр.р.: первая спица – по схеме (1 спица); вторая спица – *1 л. скр. п., 1 из.п.,* повторить от* до* ещё 7 раз (всего 8 раз) – (далее 16 п. по узору), М, ЛП, 1 л. п., 1 петлю снять нить за работой, 1 л. п., ПП, М, *1 из.п., 1 л. скр. п., * повторить от* до* ещё 7 раз (всего 8 раз) – (далее 16 п. по узору).

2 кр. р.: первая спица – по схеме (1 спица); вторая спица –16 п. по узору, М, 5 л. п., М, 16 п. по узору.

3 кр.р.: первая спица – по схеме (1 спица); вторая спица –16 п. по узору, М, ЛП, 1 петлю снять нить за работой, 1 л. п., 1 петлю снять нить за работой, 1 л. п., 1 петлю снять нить за работой, ПП, М, 16 п. по узору.

4 кр. р.: первая спица – по схеме (1 спица); вторая спица – 16 п. по узору, М, 7 л. п., М, 16 п. по узору.

5 кр.р.: первая спица – по схеме (1 спица); вторая спица – 16 п. по узору, М, ЛП, *1 л. п., 1 петлю снять нить за работой*, повторить от* до* ещё 2 раза (всего 3 раза), 1 л. п., ПП, М, 16 п. по узору.

6 кр. р.: первая спица – по схеме (1 спица); вторая спица – 16 п. по узору, М, 9 л. п., М, 16 п. по узору.

7 кр.р.: первая спица – по схеме (1 спица); вторая спица – 16 п. по узору, М, ЛП, *1 петлю снять нить за работой, 1 л. п.*, повторить от* до* ещё 3 раза (всего 4 раза), 1 петлю снять нить за работой, ПП, М, 16 п. по узору.

8 кр. р.: первая спица – по схеме (1 спица); вторая спица – 16 п. по узору, М, 11 л. п., М, 16 п. по узору.

9 кр.р.: первая спица – по схеме (1 спица); вторая спица – 16 п. по узору, М, ЛП, *1 л. п., 1 петлю снять нить за работой*, повторить от* до* ещё 4 раза (всего 5 раз), 1 л. п., ПП, М, 16 п. по узору.

10 кр. р.: первая спица – по схеме (1 спица); вторая спица – 16 п. по узору, М, 13 л. п., М, 16 п. по узору.

11 кр.р.: первая спица – по схеме (1 спица); вторая спица – 16 п. по узору, М, ЛП, *1 петлю снять нить за работой, 1 л. п.*, повторить от* до* ещё 5 раз (всего 6 раз), 1 петлю снять нить за работой, ПП, М, 16 п. по узору.

12 кр. р.: первая спица – по схеме (1 спица); вторая спица – 16 п. по узору, М, 15 л. п., М, 16 п. по узору.

13 кр.р.: первая спица – по схеме (1 спица); вторая спица – 16 п. по узору, М, ЛП, *1 л. п., 1 петлю снять нить за работой*, повторить от* до* ещё 6 раз (всего 7 раз), 1 л. п., ПП, М, 16 п. по узору.

14 кр. р.: первая спица – по схеме (1 спица); вторая спица – 16 п. по узору, М, 17 л. п., М, 16 п. по узору.

15 кр.р.: первая спица – по схеме (1 спица); вторая спица – 16 п. по узору, М, ЛП, *1 петлю снять нить за работой, 1 л. п.*, повторить от* до* ещё 7 раз (всего 8 раз), 1 петлю снять нить за работой, ПП, М, 16 п. по узору.

16 кр. р.: первая спица – по схеме (1 спица); вторая спица – 16 п. по узору, М, 19 л. п., М, 16 п. по узору.

17 кр.р.: первая спица – по схеме (1 спица); вторая спица – 16 п. по узору, М, ЛП, *1 л. п., 1 петлю снять нить за работой*, повторить от* до* ещё 8 раз (всего 9 раз), 1 л. п., ПП, М, 16 п. по узору.

18 кр. р.: первая спица – по схеме (1 спица); вторая спица – 16 п. по узору, М, 21 л. п., М, 16 п. по узору.

19 кр.р.: первая спица – по схеме (1 спица); вторая спица – 16 п. по узору, М, ЛП, *1 петлю снять нить за работой, 1 л. п.*, повторить от* до* ещё 9 раз (всего 10 раз), 1 петлю снять нить за работой, ПП, М, 16 п. по узору.

20 кр. р.: первая спица – по схеме (1 спица); вторая спица – 16 п. по узору, М, 23 л. п., М, 16 п. по узору.

21 кр.р.: первая спица – по схеме (1 спица); вторая спица – 16 п. по узору, М, ЛП, *1 л. п., 1 петлю снять нить за работой*, повторить от* до* ещё 10 раз (всего 11 раз), 1 л. п., ПП, М, 16 п. по узору.

22 кр. р.: первая спица – по схеме (1 спица); вторая спица – 16 п. по узору, М, 25 л. п., М, 16 п. по узору.

23 кр.р.: первая спица – по схеме (1 спица); вторая спица – 16 п. по узору, М, ЛП, *1 петлю снять нить за работой, 1 л. п.*, повторить от* до* ещё 11 раз (всего 12 раз), 1 петлю снять нить за работой, ПП, М, 16 п. по узору.

24 кр. р.: первая спица – по схеме (1 спица); вторая спица – 16 п. по узору, М, 27 л. п., М, 16 п. по узору.

25 кр.р.: первая спица – по схеме (1 спица); вторая спица – 16 п. по узору, М, ЛП, *1 л. п., 1 петлю снять нить за работой*, повторить от* до* ещё 12 раз (всего 13 раз), 1 л. п., ПП, М, 16 п. по узору.

26 кр. р.: первая спица – по схеме (1 спица); вторая спица – 16 п. по узору, М, 29 л. п., М, 16 п. по узору.

27 кр.р.: первая спица – по схеме (1 спица); вторая спица – 16 п. по узору, М, ЛП, *1 петлю снять нить за работой, 1 л. п.*, повторить от* до* ещё 13 раз (всего 14 раз), 1 петлю снять нить за работой, ПП, М, 16 п. по узору.

28 кр. р.: первая спица – по схеме (1 спица); вторая спица – 16 п. по узору, М, 31 л. п., М, 16 п. по узору.

29 кр.р.: первая спица – по схеме (1 спица); вторая спица – 16 п. по узору, М, ЛП, *1 л. п., 1 петлю снять нить за работой*, повторить от* до* ещё 14 раз (всего 15 раз), 1 л. п., ПП, М, 16 п. по узору.

30 кр. р.: первая спица – по схеме (1 спица); вторая спица – 16 п. по узору, М, 33 л. п., М, 16 п. по узору.

31 кр.р.: первая спица – по схеме (1 спица); вторая спица – 16 п. по узору, М, ЛП, 1 л. п., *1 л. п., 1 петлю снять нить за работой*, повторить от* до* ещё 14 раз (всего 15 раз), 2 л. п., ПП, М, 16 п. по узору.

32 кр. р.: первая спица – по схеме (1 спица); вторая спица – 16 п. по узору, М, 35 л. п., М, 16 п. по узору

Клин подъёма стопы готов. Проверьте! На спицах должно быть: первая спица –37 петель, вторая спица –16 петель, М, 35 петля, М, 16 петель.

Перед тем как приступить к вывязыванию пятки проверьте свою плотность.



Это расстояние будет примерно равно:

Размер 36: 19,5 см

Размер 37: 20 см

Размер 38: 20,5 см

Размер 39: 21 см

Размер 40: 21,5 см

Размер 41: 22,5 см

Допускается отклонение до 0,5 см в меньшую сторону.

Пятка



Теперь нам нужно вывязать круглую часть пятки. Она вяжется укороченными рядами только на петлях второй спицы.

Укороченные ряды будем вязать немецким способом.

1 кр. р.: 1 спица – вяжем по схеме (1 спица); (далее вяжем только на петлях второй спицы поворотными укороченными рядами);

Видео https://youtu.be/fsorw0MIH_8

2 спица -

1 ряд: *1 л.ск., 1 из.* повторить от* до* ещё 7 раз (всего 8 раз) – (далее буду писать 16 п. по узору), М, 2 л. п., *1 л. п., 1 петлю снять нить за работой* . * повторить от* до* ещё 14 раз (всего 15 раз), 1 л.п., повернуть работу.

2 ряд: 1 петлю снять не провязывая, перевести рабочую нить за работу (назад) и затянуть, таким образом на спицы получается «двойная петля» (далее буду писать 1 п. СиЗн), 30 из. п., повернуть работу.

3 ряд: 1 петлю снять не провязывая, перевести рабочую нить вперед и затянуть, таким образом на спицы получается «двойная петля» (далее буду писать 1 п. СиЗв), 1 л. п., *1 л. п., 1 петлю снять нить за работой* повторить от* до* ещё 12 раз (всего 13 раз), 2 л. п., повернуть работу.

4 ряд: 1 п. СиЗн, 28 из. п., повернуть работу.

5 ряд: 1 п. СиЗв, *1 л. п., 1 петлю снять нить за работой* повторить от* до* ещё 12 раз (всего 13 раз), 1 л.п, повернуть работу.

6 ряд: 1 п. СиЗн, 26 из. п., повернуть работу.

7 ряд: 1 п. СиЗв, 1 л. п., *1 л. п., 1 петлю снять нить за работой* повторить от* до* ещё 10 раз (всего 11 раз), 2 л. п., повернуть работу.

8 ряд: 1 п. СиЗн, 24 из. п., повернуть работу.

9 ряд: 1 п. СиЗв, *1 л. п., 1 петлю снять нить за работой* повторить от* до* ещё 10 раз (всего 11 раз), 1 л.п., повернуть работу.

10 ряд: 1 п. СиЗн, 22 из. п., повернуть работу.

11 ряд: 1 п. СиЗв, 1 л.п., *1 л. п., 1 петлю снять нить за работой* повторить от* до* ещё 8 раз (всего 9 раз), 2 л. п., повернуть работу.

12 ряд: 1 п. СиЗн, 20 из. п., повернуть работу.

13 ряд: 1 п. СиЗв, *1 л. п., 1 петлю снять нить за работой* повторить от* до* ещё 8 раз (всего 9 раз), 1 л.п., повернуть работу.

14 ряд: 1 п. СиЗн, 18 из. п., повернуть работу.

15 ряд: 1 п. СиЗв, 1 л.п., *1 л. п., 1 петлю снять нить за работой* повторить от* до* ещё 6 раз (всего 7 раз), 2 л. п., повернуть работу.

16 ряд: 1 п. СиЗн, 16 из. п., повернуть работу.

17 ряд: 1 п. СиЗв, *1 л. п., 1 петлю снять нить за работой* повторить от* до* ещё 6 раз (всего 7 раз), 1 л. п., провязать 8 «двойных петель», 2 л.п., М, *1 из.п., 1 л. скр. п., * повторить от* до* ещё 7 раз (всего 8 раз) – (далее 16 п. по узору).

(Мы довязали 1 круговой ряд)

2 кр. р.: 1 спица – вяжем по схеме (1 спица);

Видео https://youtu.be/xP_fQm97Vjc

2 спица – 16 п. по узору, М, 2 л. п., провязать 8 «двойных петель», 25 л.п., М, 16 п. по узору.

Готово. Мы вернулись в начало ряда. Теперь начинаем вязать высоту пятки.

Она тоже вяжется только на петлях второй спицы.

3 кр. р.: 1 спица – вяжем по схеме (1 спица);

2 спица -

1ряд: 16 п. по узору, М, 2 л. п., *1 л. п., 1 петлю снять нить за работой* повторить от* до* ещё 14 раз (всего 15 раз), 1 л. п., 2 петли вместе лицевой с наклоном влево, поворачиваем работу. (Маркер снимаем)

2 ряд: 1 петлю снимаем, 31 из. п., 2 петли вместе изнаночной, поворачиваем работу. (Маркер снимаем)

3 ряд: 1 петлю снимаем, *1 л. п., 1 петлю снять нить за работой* повторить от* до* ещё 14 раз (всего 15 раз), 1 л. п., 1 петлю до разрыва и 1 петлю после разрыва (смотрите видео) провязываем вместе лицевой с наклоном влево, поворачиваем работу.

4 ряд: 1 петлю снимаем, 31 из. п., 1 петлю до разрыва и 1 петлю после разрыва (смотрите видео) провязываем вместе изнаночной, поворачиваем работу.

Повторяем **3 – 4** ряды пока с двух сторон после разрыва не останется по одной петле (или с **5 – 32** ряд).

33 ряд: 1 петлю снимаем, *1 л. п., 1 петлю снять нить за работой* повторить от* до* ещё 14 раз (всего 15 раз), 1 л. п., следующую петлю снять, разворачивая её левой стенкой к себе (смотрите видео), поднять протяжку, снятую петлю вернуть на левую спицу, петлю и протяжку провязать вместе лицевой с наклоном влево (смотрите видео), 1 л. скр. п..

4 кр. р.: 1 спица – вяжем по схеме (1 спица);

2 спица – 1 п. снять не провязывая, поднять протяжку (смотрите видео), снятую петлю вернуть на левую спицу, петлю и протяжку провязать вместе лицевой (смотрите видео), следующую петлю снять не провязывая, 32 л. п., 1 л. скр..

Проверьте! На спицах должно быть:

первая спица – 37 петель; **вторая спица** – 35 петель.

Пятка готова.

Паголенок

Паголенок будем вязать по схемам (1 спица и 2 спица). Затем свяжите резинку на желаемую высоту и закройте петли любым эластичным способом.

1 способ - Эластичное закрытие резинки 1х1 спицами с помощью накидов

<https://youtu.be/E3Kz3TUCWGU>

2 способ - Эластичное закрытие резинки 1х1 иглой способом назад игла

<https://youtu.be/H3FpQVT9MAw>

Носки Март

Если у Вас худенькие щиколотки, то перейдите на спицы меньшего размера.

Довяжите начатый раппорт узора до конца (до 32 ряда) и свяжите ещё один или два раппорта узора в высоту (смотрите схему на стр. 45). А затем свяжите резинку 1х1 (1 из.п., 1 л. скр. п.) на желаемую высоту (у меня 10 рядов). Закройте петли любым эластичным способом.

Второй носочек вяжется аналогично.

Носки Апрель

Довяжите начатый раппорт узора до конца (до 36 ряда) и свяжите ещё один раппорта узора в высоту (смотрите схему на стр. 46). А затем свяжите переход на резинку по схеме Носки Апрель переход на резинку (смотрите схему на стр. 47). Закройте петли любым эластичным способом.

Второй носочек вяжется аналогично.

Носки Май

Если у Вас худенькие щиколотки, то перейдите на спицы меньшего размера.

Начинайте вязать паголенок по схемам Носки Май Паголенок 1 спица (смотрите схему на стр. 48) и Носки Май Паголенок 2 спица (смотрите схему на стр. 49):

размеры 36-38 с 7 ряда;

размеры 39-40 с 9 ряда;

размер 41 с 13 ряда.

Провязав весь раппорт узора по схеме Носки Май Паголенок, свяжите резинку 1х1 (1 из.п., 1 л. скр. п.) на желаемую высоту (у меня 10 рядов). Закройте петли любым эластичным способом.

Второй носочек вяжется аналогично.

Носочки готовы! Заправляем кончики. Стираем руками или в стиральной машине при температуре воды 30-40 градусов (смотрите на этикетку пряжи из которой вы вяжете). Сушим на ровной поверхности или на блокаторах.

Если возникли вопросы пишите на почту ta.tianarostova@yandex.ru или в Instagram [@ta.tiana_rostova](https://www.instagram.com/ta.tiana_rostova) в директ. С радостью отвечу на все вопросы.

1 спица

[illegible]

2 спица

[illegible]

[illegible][illegible]

Паголенок
Носки Апрель
Переход на резинку

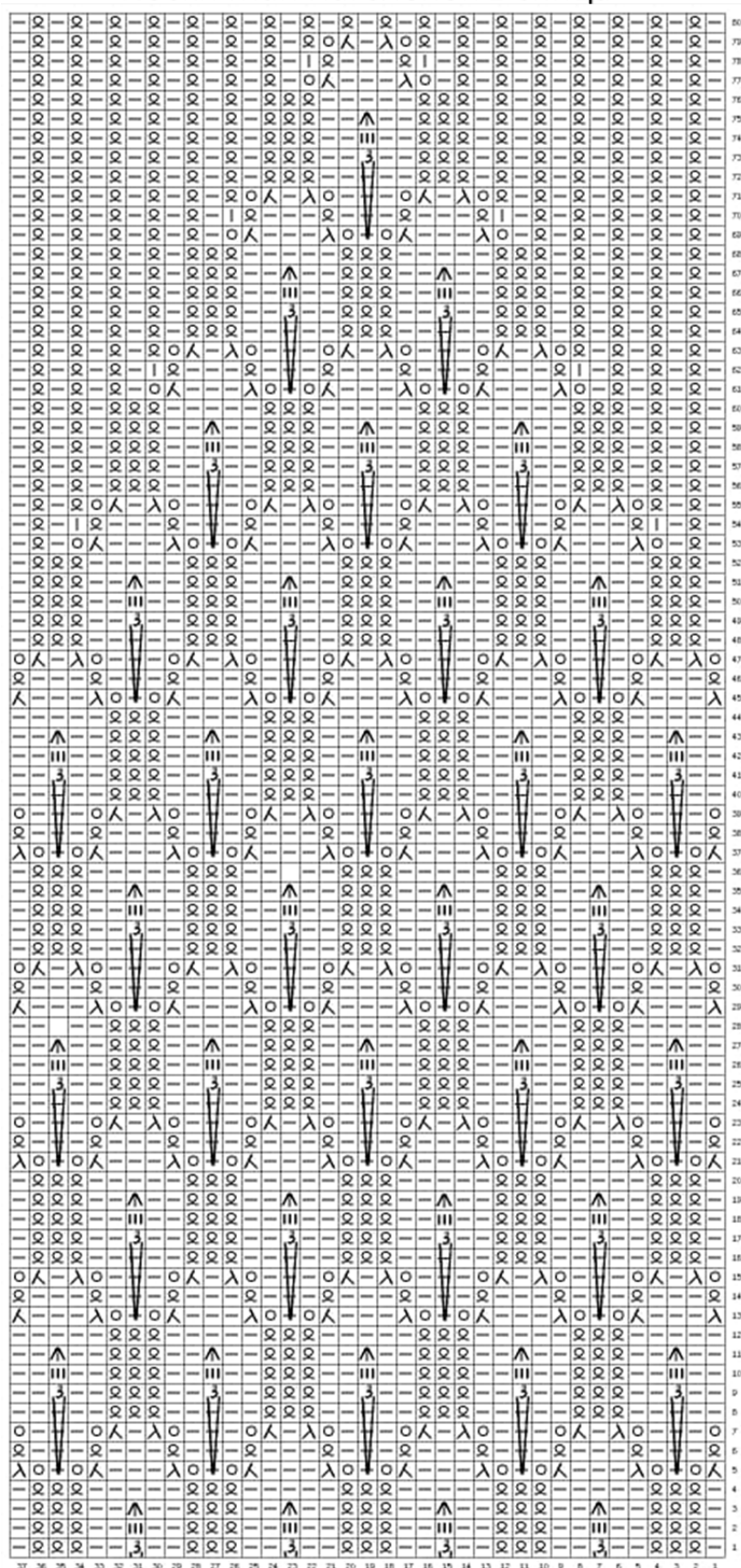
2 спица

[illegible]

1 спица

[illegible]

Носки Май Паголенок 1 спица



Носки Май Паголенок 2 спица

[illegible]