

Полярная звезда



Пряжа - от 170 до 250 г, при метраже от 350 до 500 м /100 г

Спицы - 3.5 мм, 4.5 мм

Булавки для блокировки

Крючок - 2.5 мм

лиц - лицевая петля **Н** – накид

ЦП - центральная петля

Платочная вязка - все ряды лицевые

Шаль треугольной формы с вытачками, которые позволят шали надёжно лежать на плечах, не давая ей соскальзывать даже при активном движении.

Шаль вяжется от середины основания к кайме. В изнаночных рядах вязать изнаночными.

На схеме представлена 1/2 шали, после ЦП вязать зеркально.

Пять первых и пять последние петель шали относятся к кромочным, их вязать платочной вязкой, при этом, первую петлю снимать, последнюю провязывать изнаночной.

Размер шали – регулируется и зависит от пряжи, плотности вязания и № спиц, а также от желаемого размера.

ОПИСАНИЕ

Установочные ряды. На спицы меньшего размера набрать 5 петель бросовой нитью, провязать один ряд, нить оборвать. Ввести основную нить, связать ленточку из 6 рядов платочной вязкой. Аккуратно удалить бросовую нить, открытые петли поместить на дополнительную спицу. На основной спице 5 петель, сделать накид, вывязать лицевую из кромки ленточки, сделать накид,

с дополнительной спицы вывязать 4 лицевых, последнюю петлю провязать изнаночной.

На спицах 13 петель. Провязать полученный ряд как изнаночный.

Тело шали. Со следующего ряда вязать по схеме с 1-го по 29 ряд.

В 31 – 53 ряду выполнить вытачку.

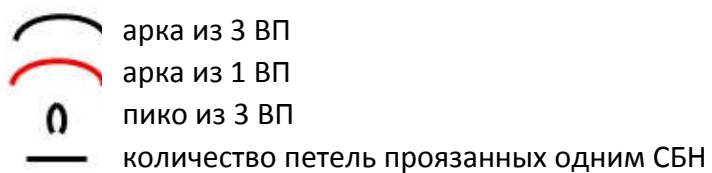
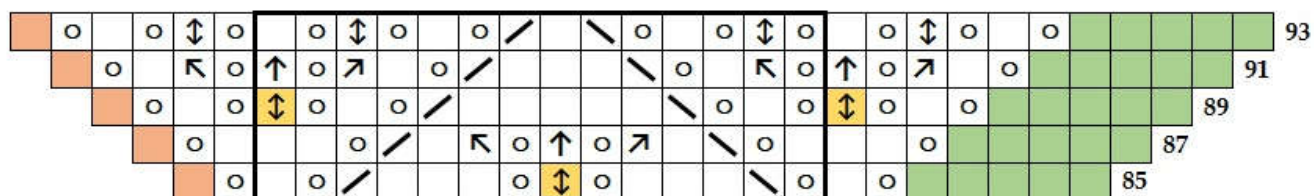
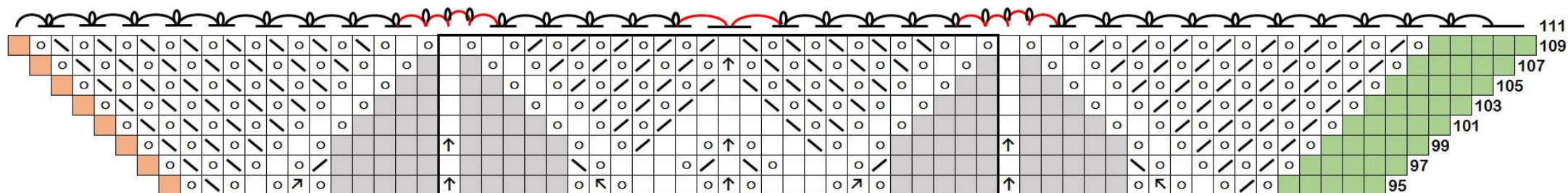
Далее вязать на нужную высоту, повторяя раппорт с 57 по 83 ряд, учитывая, что кайма будет примерно 15 см.

Кайма. Кайму вязать с 85 по 109 ряд, спицами на пол размера больше.

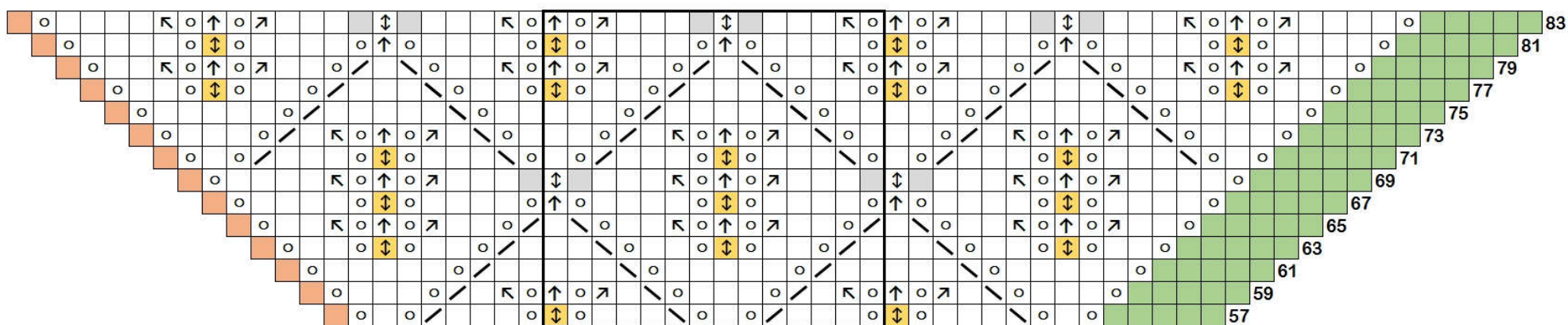
В 111 ряду закрыть крючком по схеме.

Деликатно постирать, прополоскать, заблокировать, дождаться полного высыхания.

При блокировке под плечевые вытачки подложить конусы с бобин пряжи, или подходящие по размеру моточки пряжи, либо валик из полотенца.

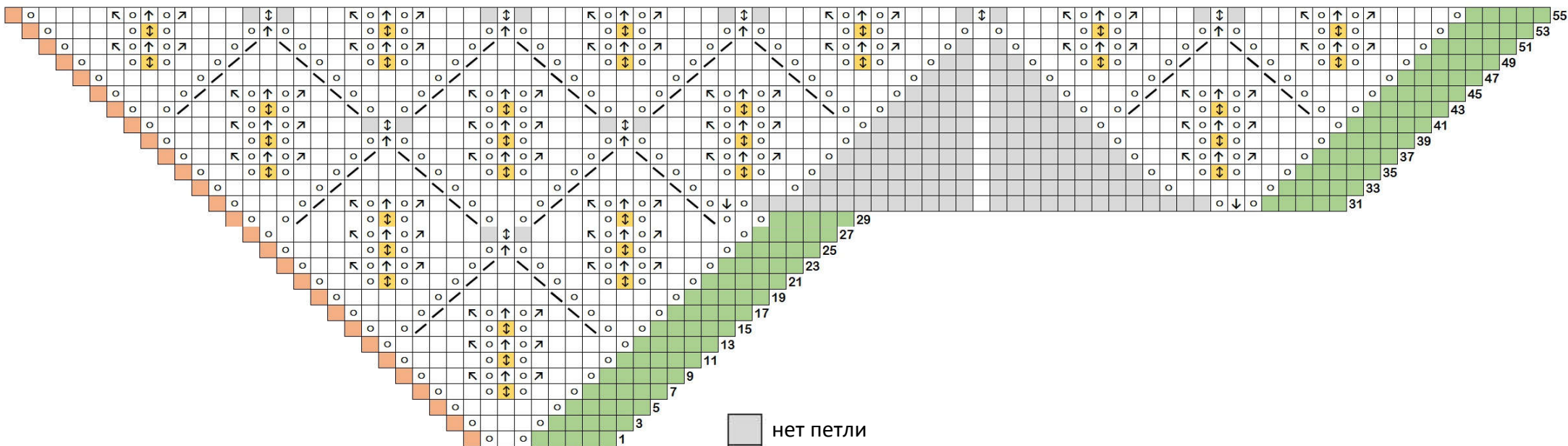


ВП – воздушная петля
 СБН – столбик без накида



Полярная звезда 2016 Татьяна Гобрусева

Предназначено только для личного использования. Не распространять в интернете и реальной жизни!



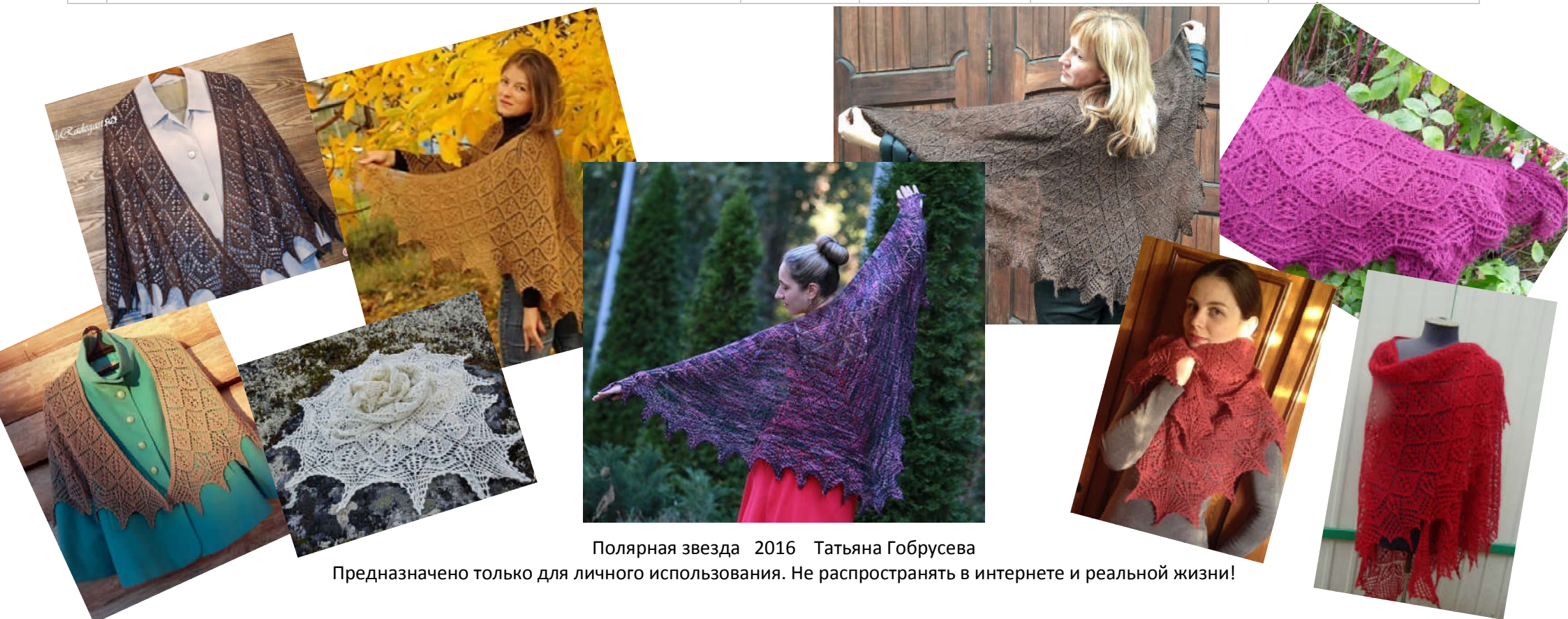
*Схема имеет цветные обозначения!
Если Вы печатаете черно-белое изображение,
отметьте цветом соответствующие
клеточки на схеме вручную!*

- | | |
|--|---|
| | нет петли |
| | накид |
| | раппорт |
| | лицевая петля |
| | кромочные петли |
| | центральная петля шали (лицевая) |
| | две петли вместе с наклоном влево |
| | две петли вместе с наклоном вправо |
| | три петли вместе с наклоном влево |
| | три петли вместе с наклоном вправо |
| | ввести спицу в три петли на левой спице (при этом, расположить их так, чтобы центральная находилась поверх боковых) и вывязать лиц, Н, лиц |
| | три петли вместе лицевой (центральная поверх боковых) |
| | ввести спицу в три петли на левой спице (при этом, расположить их так, чтобы центральная находилась поверх боковых) и вывязать пять (лиц, Н, лиц, Н, лиц) |
| | из одной петли вывязать три (лиц, Н, лиц) |

*лиц – лицевая петля
Н - накид*

Примерный расход пряжи по итогам тестирования

	Название пряжи, состав, метраж на 100 г	Вес шали	Размер шали	Используемые спицы	Количество ромбиков по ЦП
1	Zegna Baruffa Softly, 100% Wool - Merino (350 м / 100 г)	230 г	180 см / 90 см	3.5 и 4.0 мм	10
2	Platinette, 88% шерсть 12% кашемир (400 м / 100 г)	222 г	180 см / 93 см	3.5 и 3.75 мм	10
3	Linete Smyrna Gold, 100% virgin wool (400 м / 100 г)	250 г	190 см / 78 см	3.0 и 3.5 мм	11
4	Loðband Einband Icelandic Laceweigh by Ístex (500 м /100 г)	170 г	164 см / 87 см	2.25 мм	11
5	Мериносовская шерсть (2400 м / 100 г) в 6 сложений	180 г	168 см / 90 см	3.0 мм	8
6	Lana Gato Free, 100 % меринос (1400 м/ 100 г) в 3 сложения	165 г	146 см / 80 см	3.0 мм	10
7	мохер + меринос (430 м /100 г)	219 г	200 см / 100 см	3.5 мм	9
8	мохер + меринос (355м /100 г)	251 г	216 см / 94 см	4.0 мм	9
9	Tosh Merino Light от Madelinetosh, 100% Merino (384 м / 100 г)	197 г	160 см / 80 см	3.5 мм	9



Полярная звезда 2016 Татьяна Гобрусева

Предназначено только для личного использования. Не распространять в интернете и реальной жизни!