

Crystal morning



Хрустальное утро

Шаль треугольной формы. Вяжется от середины основания к кайме.

Первые и последние 4 петли относятся к кромочным петлям, вязать их и в лицевых, и в изнаночных рядах всегда так: в начале ряда – первую петлю снять, 3 лицевых, в конце ряда – 3 лицевых, последнюю петлю провязать изнаночной. На схеме представлена $\frac{1}{2}$ шали, после центральной петли левую часть вязать, как правую. В чётных рядах вязать, как смотрят петли. Центральную петлю провязывать вместе с петлёй предыдущего ряда, то есть вводя рабочую спицу в петлю на ряд ниже (см. рисунок в условных обозначениях).

Описание

Набрать на спицы 4 петли, провязать ленточку платочной вязкой из 6 рядов. На спице 4 петли, поднять из кромочных 3 петли, из наборного ряда ленточки поднять 4 петли. На спицах - 11 петель: 4 кромочных, 1 петля тела шали, 1 центральная(маркер), 1 петля тела, 4 кромочных, провязать этот ряд как изнаночный.

Вязать по схеме 1 (установочная), далее по схеме 2, 3.

Пряжа:

шерсть 100%,

можно

использовать

кид мохер,

ангора, кид

мохер с шелком,

Толщина нити

100г/ 800м,

Спицы 3,75,

крючок для

бисера 0,5мм,

крючок для

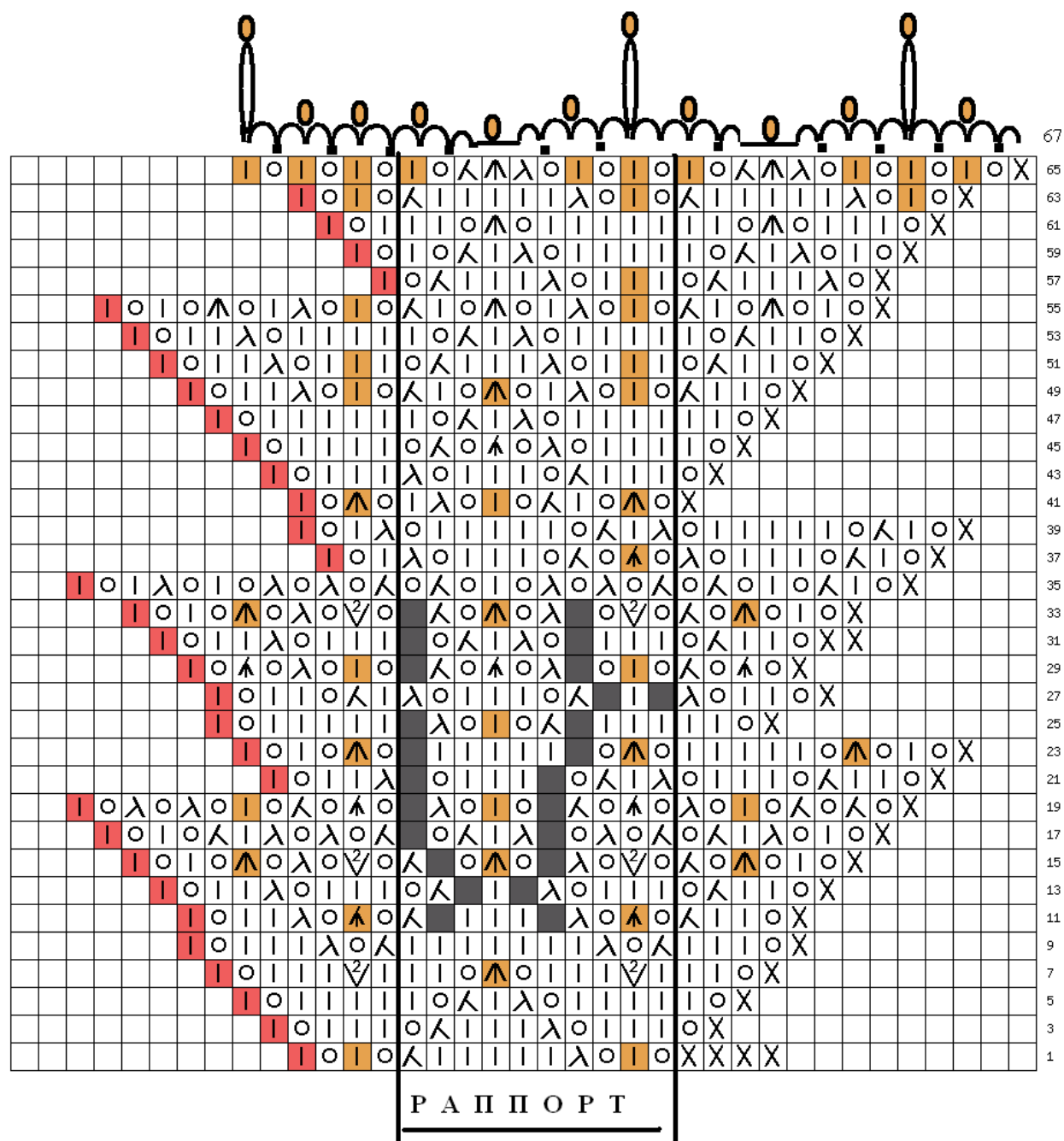
закрытия

петель 1,9мм.

Расход пряжи

450 – 600 м

Схема 3



В 67 ряду закрываем петли: кромочные 2 лиц вместе, 1 воздушная петля(ВП), 2 вместе, 1ВП, 2 вместе, *3 ВП, столбик без накида(СБН) в следующую петлю предыдущего ряда, 5 ВП, СБН пико, 5 ВП, СБН, 5 ВП, СБН, 5ВП, БИСЕР(Б), 5 ВП СБН в петлю основания СБН, 5 ВП, СБН, 5 ВП, СБН пико, 5 ВП, СБН, 3ВП,СБН, 3вместе, ПИКО* повторить от *до* 13 раз, (закрываем ЦП)3 ВП,(СБН), 5 ВП, СБН пико, 5 ВП, СБН, 5 ВП, СБН, 5 ВП, СБН пико, 5 ВП, СБН, 5 ВП, СБН пико, 5 ВП, СБН, 5 ВП, СБН, 5ВП, БИСЕР(Б), 5 ВП СБН в петлю основания СБН, 5 ВП, СБН, 5 ВП, СБН пико, 5 ВП, СБН, 5 ВП, СБН пико, 5 ВП, СБН, 5 ВП, СБН пико, 5 ВП, СБН, 3ВП,СБН, 3вместе, ПИКО, далее повторяем от*до* еще 13раз до кромочных кромочные закрываем так: 2вместе, 1 ВП, 2 вместе, 1ВП, 2 вместе. Оборвать нить спрятать концы, замочить в теплой воде с моющим деликатным средством, прополоскать придать форму, высушить. Пусть эта шаль приносит Вам радость!

УСЛОВНЫЕ ОБОЗНАЧЕНИЯ

| - ЛИЦЕВАЯ ПЕТЛЯ

○ - НАКИД

^ - 2 П. ВМЕСТЕ ЛПЦ. С НАКЛОНОМ ВПРАВО

^ - 2 П. ВМЕСТЕ ЛПЦ. С НАКЛОНОМ ВЛЕВО

^ - 3 ВМЕСТЕ ПРОТЯЖКА

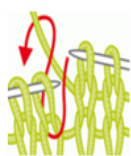
√ - 2 ПЕТЛИ ИЗ ОДНОЙ ПЕТЛИ

X - КРОМОЧНЫЕ

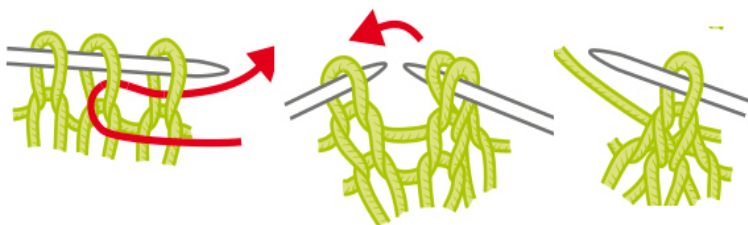
3-2 ИЗ 3 ПЕТЕЛЬ ВЫВЯЗАТЬ ДВЕ

I БИСЕР

I ЦЕНТРАЛЬНАЯ ПЕТЛЯ

Ц.П. ПРОВЯЗЫВАТЬ ВМЕСТЕ С
ПЕТЛЕЙ ПРЕДЫДУЩЕГО РЯДА

^ - 3 П. ВМЕСТЕ ЛИЦЕВОЙ ЦЕНТРАЛЬНАЯ ПЕТЛЯ СВЕРХУ



C АРКА ИЗ 3 ВОЗДУШНЫХ ПЕТЕЛЬ (ВП)

C АРКА ИЗ 5 ВОЗДУШНЫХ ПЕТЕЛЬ (ВП)

■ СТОЛБИК БЕЗ НАКИДА (СБН)

O ПШКО С БИСЕРОМ

3 ПЕТЛИ ВМЕСТЕ, ПШКО С БИСЕРОМ



5 ВП, БИСЕР, 5 ВП, (СБН)

■ НЕТ ПЕТЛИ