

Разбитое сердце

BLEEDING HEARTS Stole

Дизайнер: Anne Hanson (2008)

Источник: Interweave Knits, Spring 2008

Перевод: <http://knitting-club.blogspot.com>

Ravelry: <http://www.ravelry.com/patterns/library/bleeding-hearts-stole>

Размер: 58 см x 213 см после блокировки
46 см x 163 см до блокировки

Плотность вязания: 27 п x 26 р = 10 x 10 см на больших спицах после блокировки

Вам потребуется: 3 мотка Jade Sapphire Silk/Cashmere 2-ply (55% шелк, 45% кашемир, 366 м/55 г)
спицы 3.25 мм, 3.5 мм



Дицентра – растение с очень декоративными листьями, сердцевидными цветками, до 2 см в диаметре.

По французской легенде, Жанетта влюбилась в юношу-охотника, который помог ей, когда она заблудилась в лесу; несколько дней спустя она вновь встретила своего спасителя, но с другой...

Сердце девушки разбилось, превратившись в темно-красный цветок.

Французы называют это растение "сердечком Жанетты", немцы - "цветком сердца", а мы - "разбитым сердцем".

Число петель увеличивается в 1 и 11 рядах бордюра, и уменьшается в 9 и 19 рядах.

Число петель увеличивается в 5 и 15 рядах основного узора, и уменьшается в 6 и 16 рядах.

Описание работы

Первая половина. Бордюр: на меньшие спицы плетеным набором свободно набрать 105 п след. образом: набрать 7 п, вставить маркер, набрать 91 п, вставить маркер, набрать 7 п.

Установочный ряд (ИС): 5 лиц, накид, 2 вместе лиц, переснять маркер, 91 изн, переснять маркер, 7 лиц.

Важно: в первом раппорте схемы бордюра не выполнять закрытие первых 3 петель в 1-м ряду (= начать ряд 1 с 5 лиц).

Вязать 1-20 ряды схемы бордюра 2 раза, затем вязать 1-5 ряды еще раз.

Вязать 6 ряд схемы след. образом (установочный для след. секции):

вязать левую кайму, переснять маркер, 13 изн, переснять маркер, 95 изн, переснять маркер, 13 изн, переснять маркер, вязать правую кайму — 141 п всего: 10 п левой каймы, 13 п левого бордюра, 95 п основной панели, 13 п правого бордюра, 10 п правой каймы.

Это завершает секцию бордюра; маркеры теперь на своем месте для выполнения переходной секции.

Новые маркеры показывают разделение между бордюром Листья, который идет вверх с обеих сторон от основной панели палантин.

Переходная секция: перейти на большие спицы и вязать 1-10 ряды переходной схемы — длина детали составит около 18 см от наборного края; 138 п всего: 7 п левой каймы, 13 п левого

бордюра, 95 п основной панели, 13 п правого бордюра, 10 п правой каймы.

Основная секция: вязать 1-20 ряды схемы основной панели 10 раз — длина детали составит 81 см от наборного края.

Оборвать нить, оставляя хвостик 183 см. Поместить все петли на петледержатель.

Вторая половина

Вязать как первую половину, но закончить последний раппорт основной панели рядом 14.

Вязать 15 ряд след. образом: закрыть 3 п, лиц до 2 п перед маркером, накид, 2 вместе лиц, переснять маркер, 2 вм лиц протяжкой, накид, 5 лиц, [накид, 1 лиц] 3 раза, переснять маркер, 2 вместе лиц, 3 лиц, накид, 1 лиц, *накид, 4 лиц, 1 снять, 2 вместе лиц, протяжка, 4 лиц, накид, 1 лиц; повторять от * до 5 п перед маркером, накид, 3 лиц, 2 вм лиц протяжкой, переснять маркер, [1 лиц, накид] 3 раза, 5 лиц, накид, 2 вместе лиц, переснять маркер, 2 лиц, накид, 2 вместе лиц, 6 лиц.

Оборвать нить, оставляя хвостик 100 см.

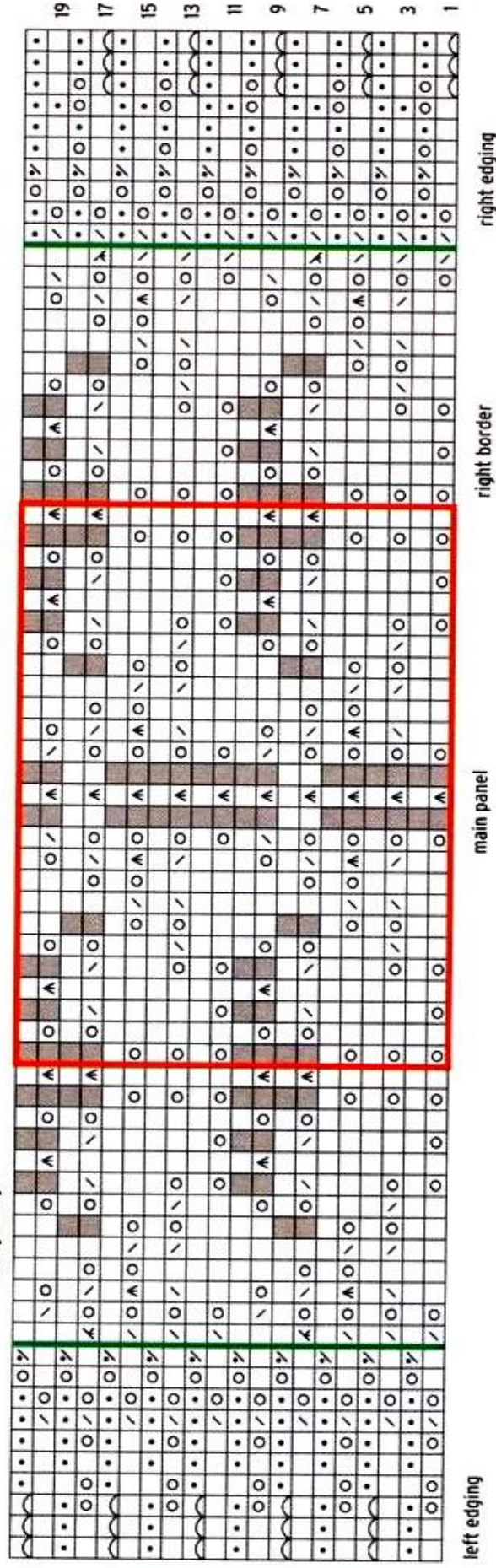
Завершение работы

Сшить трикотажным швом две половины палантина, часть шва выполнить, используя короткий хвостик, затем сшивать, используя длинный хвостик.

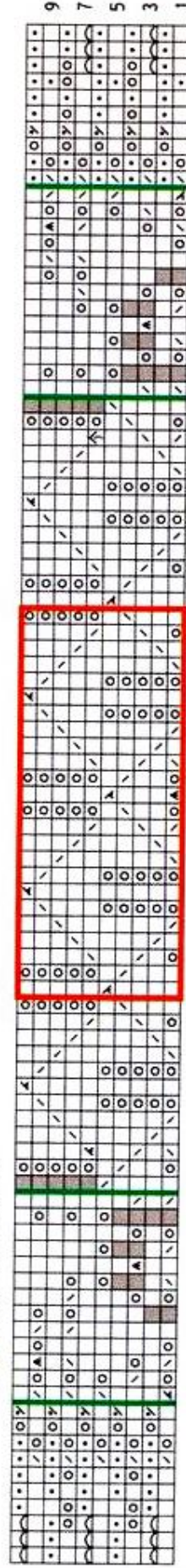
Замочить палантин в теплой воде с моющим средством примерно на час. Завернуть в полотенце и отжать излишек воды. Растянуть и зафиксировать булавками. Оставить до полного высыхания.

- ☐ лиц по ЛС; изн по ИС
- ☐ изн по ЛС; лиц по ИС
- ☐ накид
- ☐ 2 вместе лиц на ЛС; 2 вместе изн на ИС
- ☐ 2 вм лиц протяжкой по ЛС; 2 вм изн протяжкой по ИС
- ☐ 2 вместе изн на ЛС; 2 вместе лиц на ИС
- ☐ 3 вместе лиц на ЛС; 3 вместе изн на ИС
- ☐ ДУ = 1 снять, 2 вместе лиц, протяжка
- ☐ 3 вместе лиц за заднюю стенку на ЛС; 3 вместе изн за заднюю стенку на ИС
- ☐ ЦДУ = снять 2 п как при вязании 2 вм лиц, 1 лиц, протяжка
- ☐ нет петли
- ☐ закрыть 1 п
- ☐ раппорт узора
- ☐ положение маркера

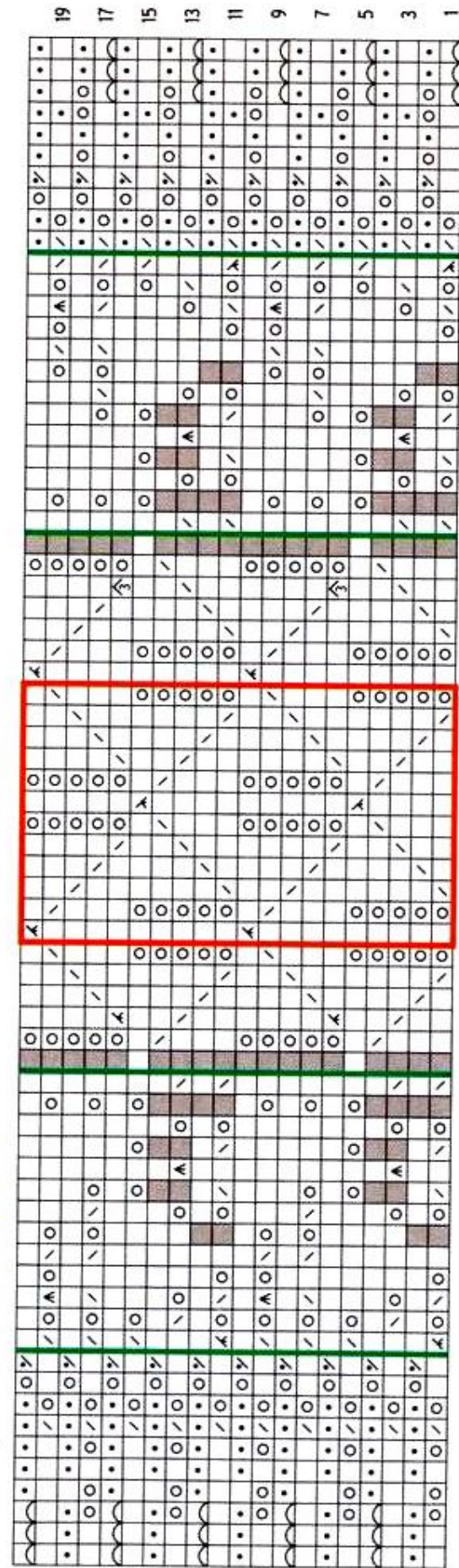




Переходная схема

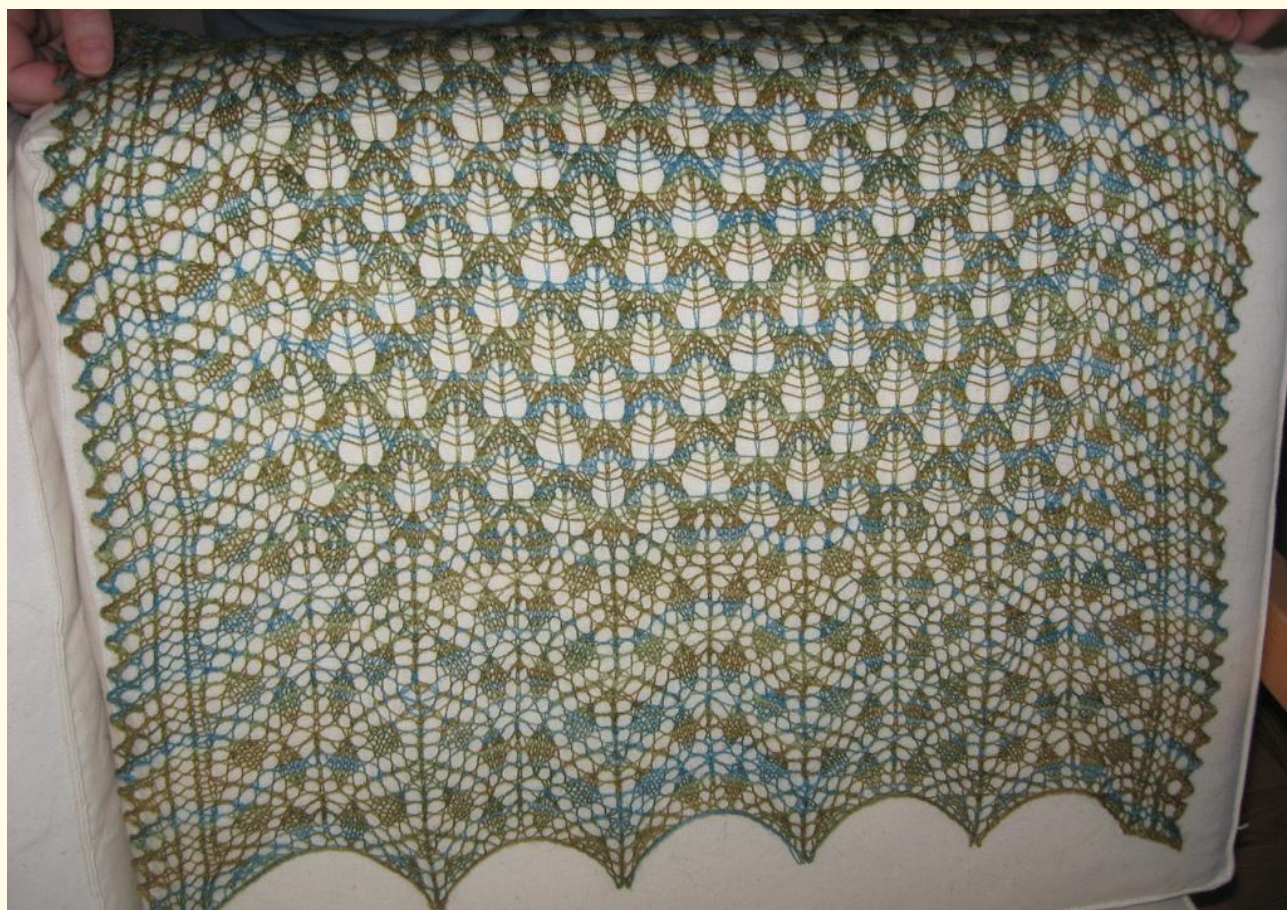


Основная схема













Сокращения, принятые в переводах Knitting Club

п = петля, петли

р = ряд, ряды

лиц = лицевая петля

изн = изнаночная петля

повт. = повторять

дв. = двойной

ЛС = лицевая сторона работы

ИС = изнаночная сторона работы

2 вместе лиц = провязать две петли вместе лицевой с наклоном вправо

2 вм лиц протяжкой = провязать две петли вместе лицевой с наклоном влево (= 1 петлю снять, 1 лицевая, перекинуть снятую петлю над провязанной)

2 вместе изн = провязать две петли вместе изнаночной

ДУ = двойное убавление (= 1 петлю снять, 2 вместе лицевой, перекинуть снятую петлю над провязанной)

ЦДУ = центральное двойное убавление (= 2 петли снять как при вязании лицевой, 1 лицевая, перекинуть снятые петли над провязанной)

протяжка = перекинуть первую петлю над второй петлей

M1 = M1L = прибавить 1 петлю из скрещенной протяжки между двумя соседними петлями с наклоном влево

M1R = прибавить 1 петлю из скрещенной протяжки между двумя соседними петлями с наклоном вправо

ОиП = обернуть и повернуть

центр. = центральный

вспом. = вспомогательный

дополн. = дополнительный

возд.п. = воздушная петля

скрещ.п. = скрещенная петля

след. = следующий

кром. = кромочная

убав. = убавить, убавление

прибав. = прибавить, прибавление

предыд. = предыдущий

ост. = оставшийся

исп. = использовать

ВТО = влажно-тепловая обработка; блокировка

