



KATYUSHA

М А С Т Е Р С К А Я

Описание
схема
вязания
шапки

WAFFLE



@katyushaworkshop

1.2



Размер: 46-50 см / 50-54 см / 54-58 см / 58-62 см

Пряжа: [Cascade Yarns Eco Alpaca](#) (цвет 1521 Café au lait) – 1 пасма (100 г)

Спицы: №4

Плотность вязания лицевой гладью после влажно тепловой обработки: **10 см = 21 п**

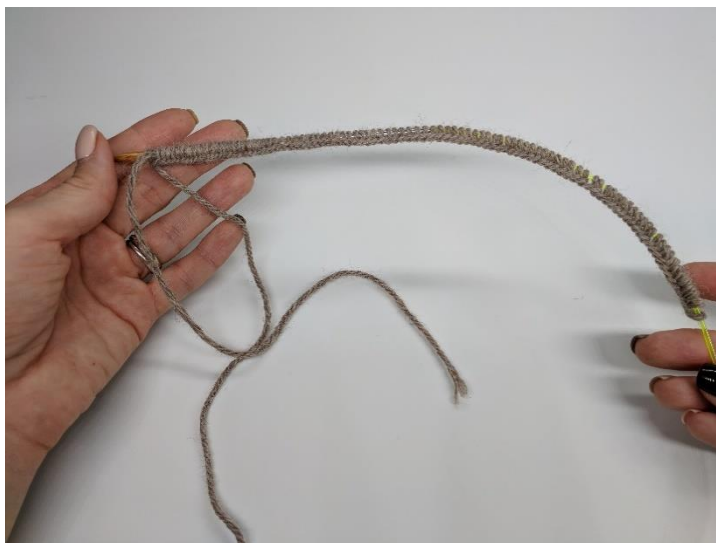
Узор: смотрите схему узора Вашего размера в Приложении 1 к данному описанию (последняя страница)

Счетчик рядов «Вяжи и Считай» для смартфона от Katyusha Workshop:

- скачать для **android**:

<https://play.google.com/store/apps/details?id=com.katyushaworkshop.knitandcount>

1 Наберите 81/89/97/105 п



2 Замкните вязание вокруг: снимите первую петлю с левой спицы на правую:



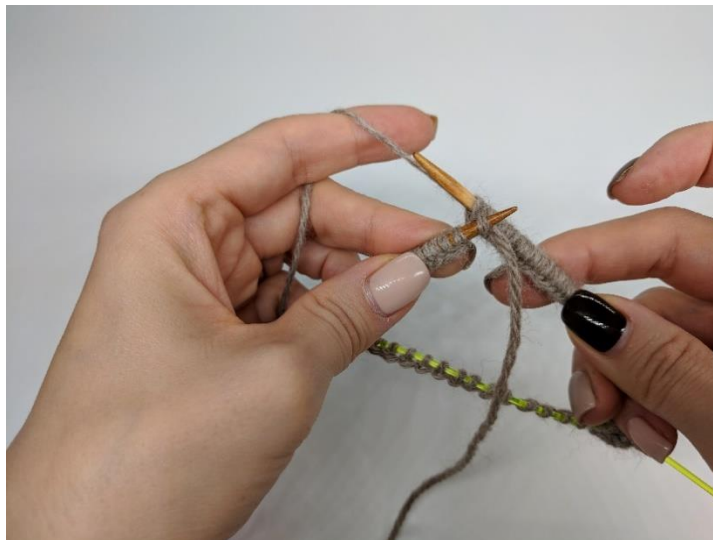
2.1



2.2

3

Протяните ее через
первую петлю на
правой спице:

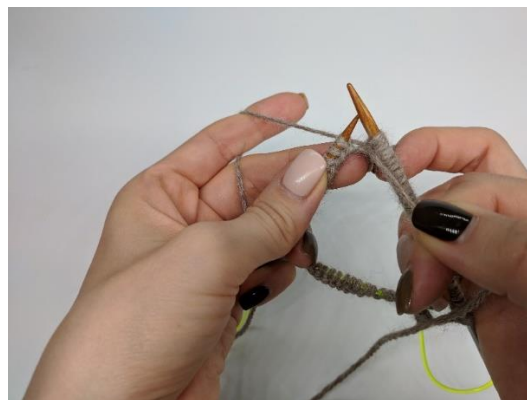


4

Потяните хвостик на себя:



4.1



4.2

5

Далее, вяжите 40 рядов лицевой гладью:



5.1



5.2



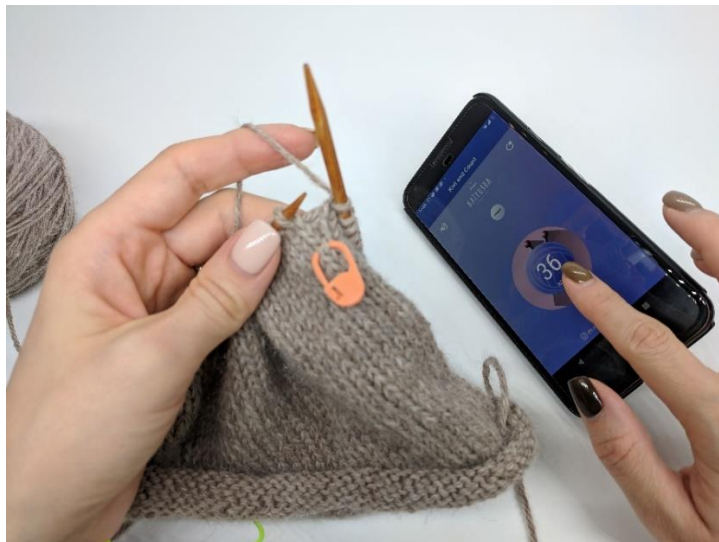
5.3



5.4

6

Не забудьте отметить начало рядов маркером и используйте счетчик рядов, что бы не потерять счет



7

41-й ряд, подогните край вязания с изнаночной стороны и соедините петли первого ряда петель:



8 Провяжите первую петлю вместе с первой петлей края:



8.1



8.2

9 Провяжите все остальные петли присоединяя нижний край изделия:



9.1



9.2

10

Так будет выглядеть
ваше вязание с
изнаночной
стороны:



11

Вид с лицевой
стороны:



12

В 42-ом ряду прибавьте равномерно 8 петель скрещенной лицевой, т.е. одна прибавка к каждой 10/11/12/13 петле ряда.



12.1



12.2



12.3



12.4



12.5

В итоге у вас на спицах получится: 88/96/104/112 п

13

Начинаем отсчет сначала.

1-й ряд вяжем по узору (см. схему узора в приложении 1).

14

Отложите одну петлю перед работой:



15

Провяжите одну
петлю лицевой:



16

Верните отложенную
петлю на левую
спицу:



17

И провяжите ее
лицевой:

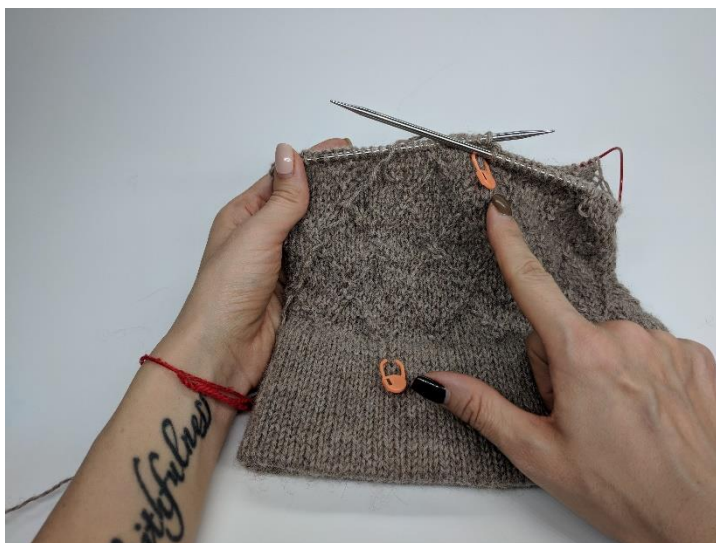


18

Закончите 1-й ряд по схеме в Приложении 1.
Все четные ряды вяжите лицевыми. Нечетные - по схеме в
Приложении 1.

19

Обратите внимание,
что начало вязания
будет каждый
второй ряд съезжать
на одну петлю
вправо, используйте
дополнительный
маркер, для
отслеживания:



20

25-й ряд:
делим наше вязание
на 4 части с
помощью маркеров,
отделяем каждые
22/24/26/28п:



21

Вяжем по узору,
начинаем закрывать
петли вдоль
маркеров для начала
формирования
макушки шапки:



22

Провяжите 2 (две) петли вместе (перед маркером) с наклоном вправо:



22.1



22.2

23

Провяжите следующие 2 петли вместе (после маркера) с наклоном вправо:



23.1



23.2



23.3



23.4

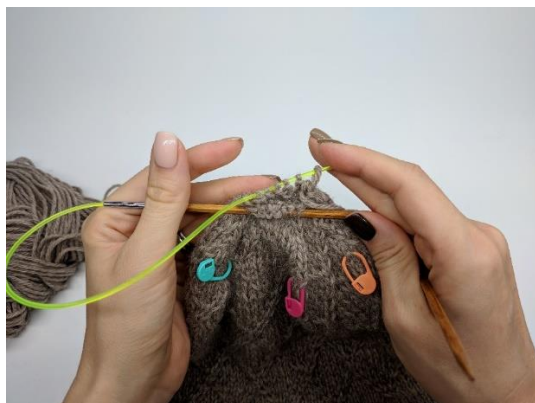
24

Продолжайте делать убавки в нечетных рядах (по схеме), все четные ряды вяжите лицевыми.



25

После того, как у вас останется на спицах 12/14/16/18п с помощью иглы протяните рабочую нить в петли:



25.1



25.2

26

Лучше сделать это 2 (два) раза, вынести рабочую нить на изнанку, затянуть и закрепить вдоль петель.



27

Постирайте шапку
вручную в 30
градусной воде со
средством для
шерсти, ополосните,
дождитесь полного
высыхания и
отпарьте.



Выкладывайте фото того,
что у вас получилось в
Инстаграм с хештегом
#katyusha_waffle_hat –
мне будет очень
интересно посмотреть,
что у вас получилось!

#katyusha_waffle_hat

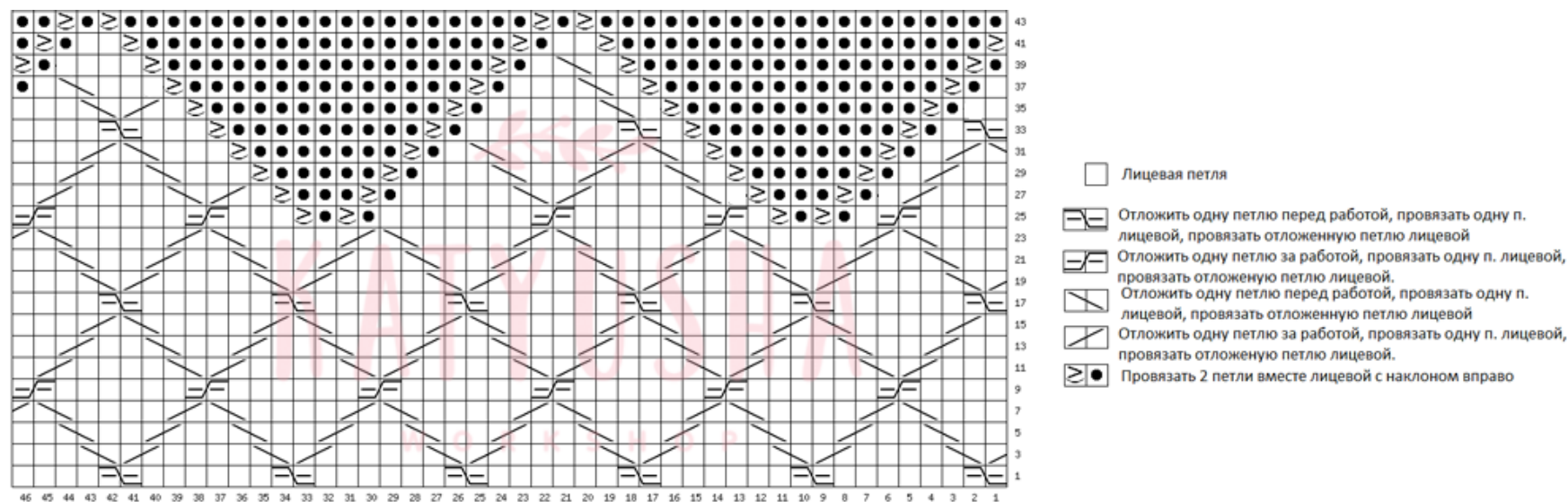


Рис. П1.1. Схема узора для размера 46-50 см

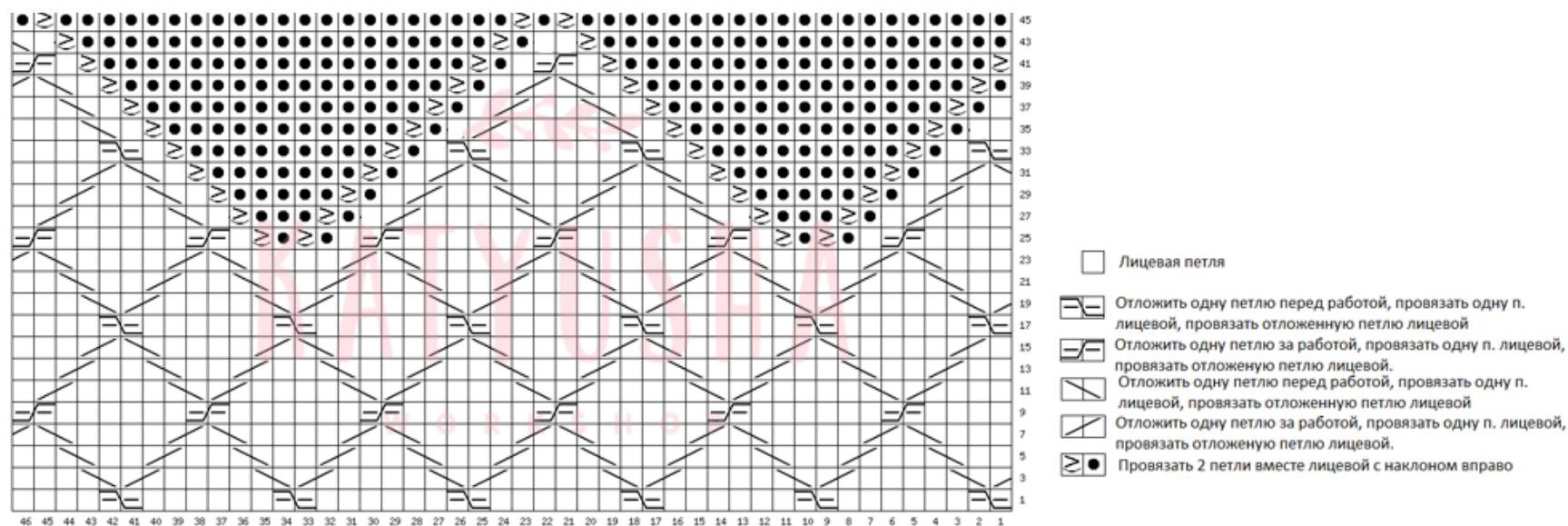


Рис. П1.2. Схема узора для размера 50-54 см

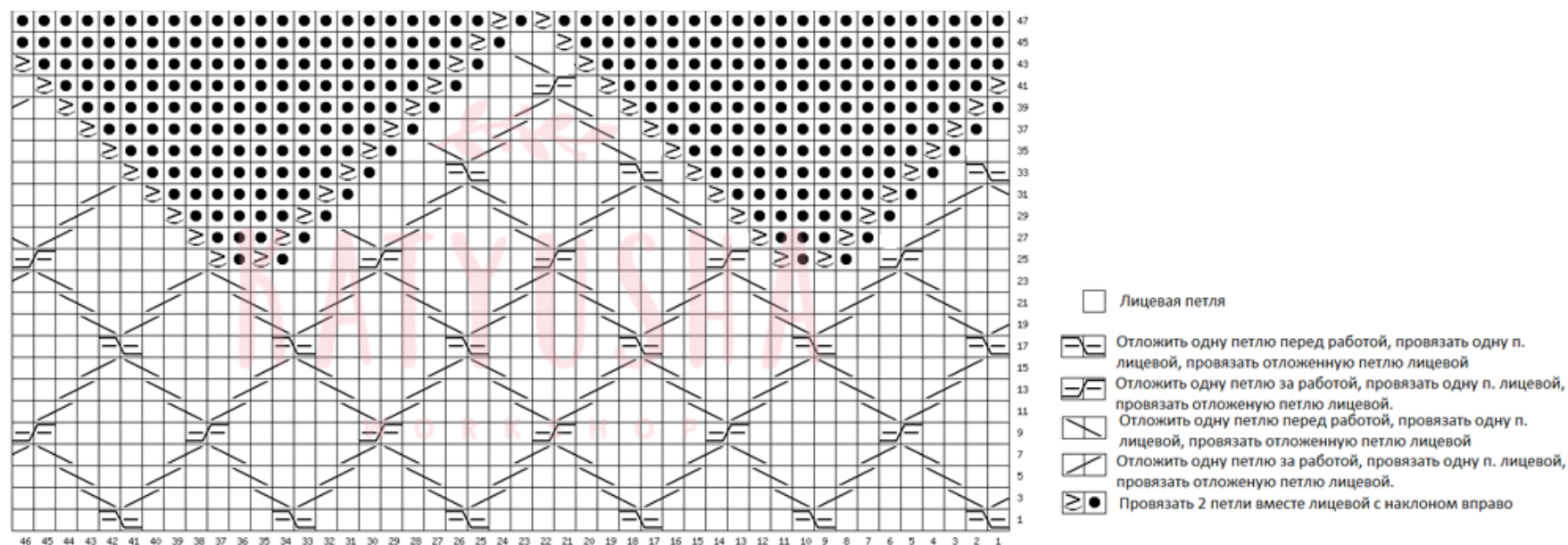


Рис. П1.3. Схема узора для размера 54-58 см

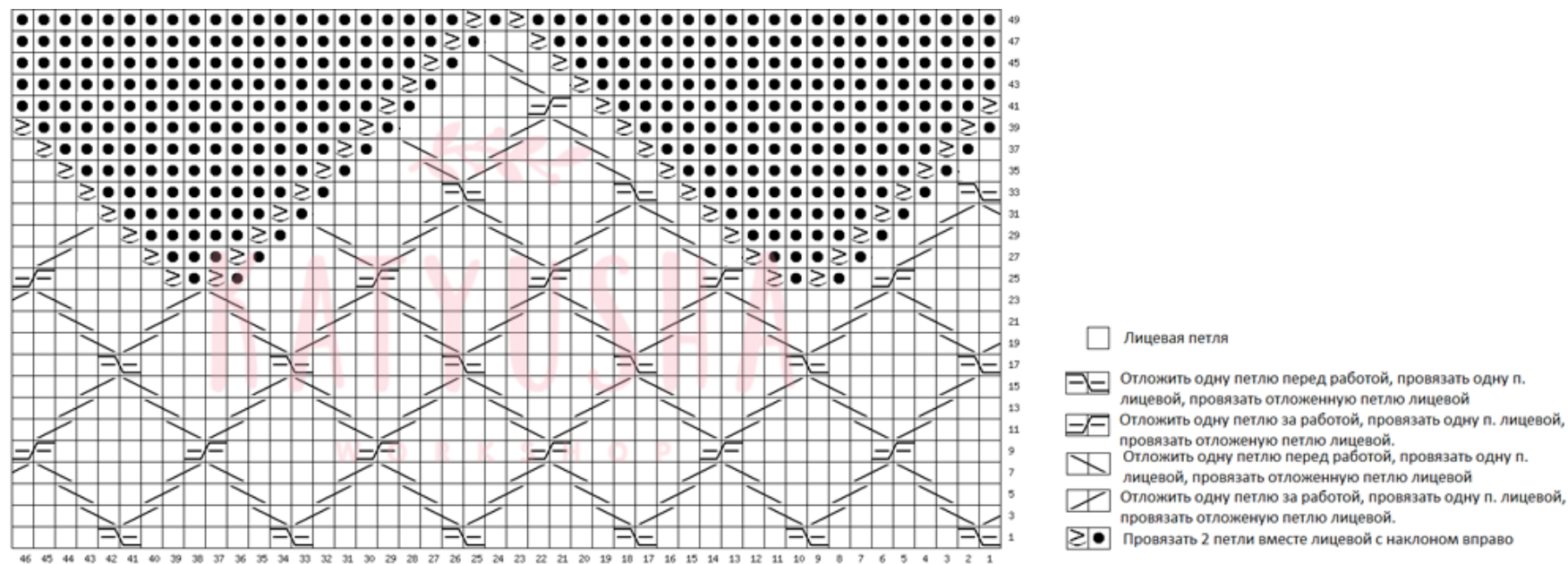


Рис. П1.4. Схема узора для размера 58-62 см