

# *Носки*



**Размер 37-38 (21 см обхват)****Плотность вязания***24 п в 10 см**35 рядов в 10 см***Пряжа: Lanagrossa MEILENWEIT 6-FACH 150гр, 390 м**

Расход: в 1 нить 75 гр

Вяжем образец по кругу спицами №3,5, стираем, сушим, определяем плотность.

Рассчитываем количество петель:  $24/10 \cdot 21 = 50$ , -10% на облегание = 44 петлиНабираем  $42+1$  п на круг. спицы №3,5 леска 100-120 см

Делим вязание пополам и вяжем резинку 4-6 см способом magic loop

Прибавляем по 1 петле на каждой спице и одновременно формируем косичку

На первой спице: 4 лиц, 1 изн, 12 петель косы, 1 изн, 4 лиц (22 п)

На второй спице 22 лицевых.

Вяжем по кругу 6-8 см.

**Формирование пятки:**

Провязываем петли на первой спице по рисунку

На второй спице вяжем след. образом

лицевой ряд: 1 кром, \*1 лиц, 1 лиц снимаем нить за работой

От \* повторяем до конца ряда

Переворачиваем вязание

изн ряд: все петли провязываем изн.

Высота пятки равна количеству петель на спице (столько провязать рядов) плюс 2-4 ряда

В моем случае 22 ряда +2 ряда = 24 ряда

Формируем пятку по видео.

Поднимаем по кромке  $24/2+1=13$  петель

Соединяем вязание в круг

Делаем убавки по видео пока на спицах не будет 44 петли

Продолжаем вязать по кругу до мыска и делаем убавки

Сшиваем 8 и 8 петель по видео.

**Пример расчета для другого количества петель.**

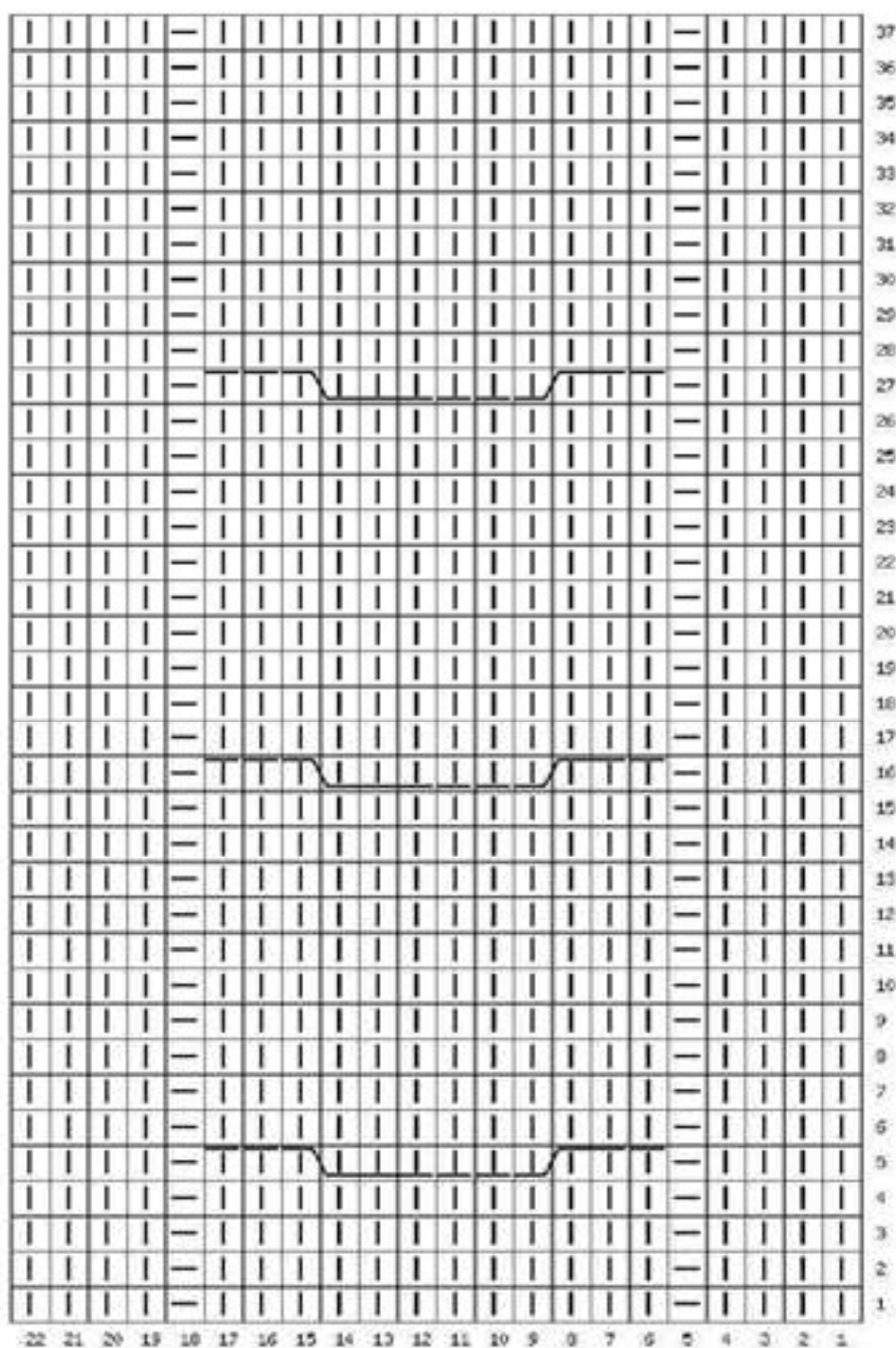
Например по вашей плотности необходимо набрать 56 петель.

Набираем  $54+1$  петли на резинку (должно делиться на 3)

Делим по 27 петель на спицу, вяжем резинку нужной высоты

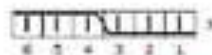
Прибавляем по 1 петле на спице,  $28+28=56$ Высота пятки  $28+4$  ряда=32 ряда.По кромке набираем  $32/2=16+1=17$  петельДелаем убавки пока на спицах не будет  $28+28=56$  петель

# Схема косы 1

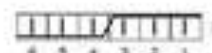


@olga\_maksheeva

— - лицевая петля  
— - изнаночная петля



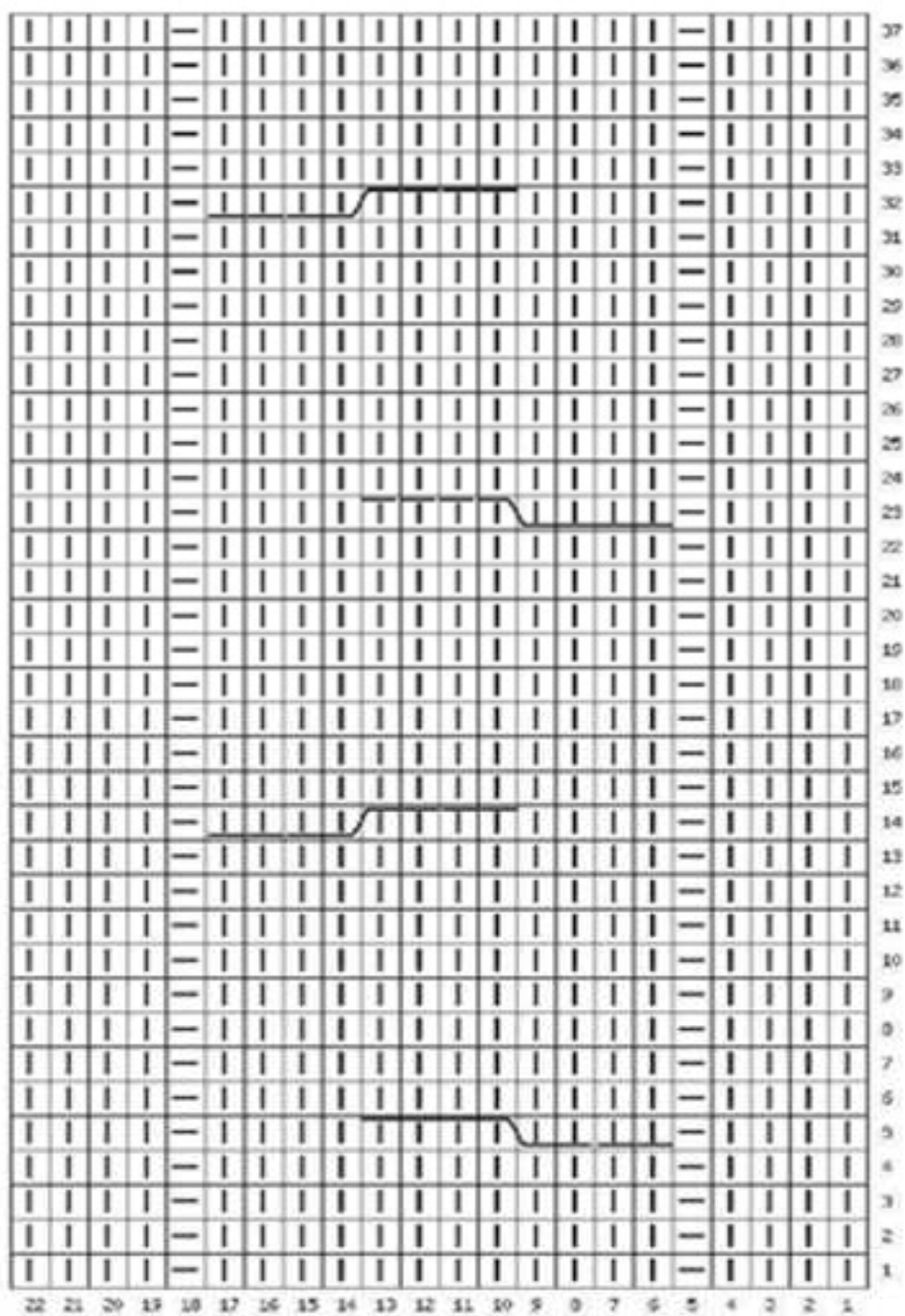
Оставить 3 п. на вст. спице **ПЕРЕД** рабочей  
3 лиц., провязать петлю со вст. спицы лиц.



Оставить 3 п. на вст. спице **ЗА** рабочей  
3 лиц., провязать петлю со вст. спицы лиц.



## Схема косы 2



— - лицевая петля  
— - изнаночная петля

**@olga\_maksheeva**



Оставить 4 п. на вкл. спице **ПЕРЕД** работой  
4 пил., провязать петлю со вкл. спицы лиц.



Оставить 4 п. на вкл. спице **ЗА** работой  
4 пил., провязать петлю со вкл. спицы лиц.