



BESCARFED scarf

Шарф связан ровно, как цельное полотно, с аккуратными, не закручивающимися краями. Это отличный и быстрый в изготовлении проект из одного мотка пряжи, остатков пряжи или для утилизации заначек. Повторяющийся узор очень медитативен и расслабляет во время вязания. Длину и ширину шарфа легко изменить, чтобы вы могли подобрать идеальный вариант под свой стиль.

Уровень мастерства:новичок, любящий приключения.

Методы:набрать длинный конец петли, лицевая петля, изнаночная петля, прибавка (метод обратной петли, накид), убавка (2 лиц. вместе), закрыть петли.

Пряжа, спицы и размеры готового шарфа в см/дюймах после блокировки.

Для этого шарфа можно использовать любую пряжу типа fingering + lace, fingering в 2 сложения или DK weight yarn.

Зеленый шарф: Concept by Katia Cashmere 10 (40% мериносовой шерсти, 25% вискозы, 25% полиамида, 10% кашемира, 50 г – 120 м (131 ярд). Цветовая гамма 78 (использовано 45 г)

Длина: 108 см (42,5 дюйма)

Ширина: 8 см (3 дюйма)

Шарф цвета фуксии: Garnstudio DROPS Fabel (75% шерсть, 25% полиамид, 50 г – 205 м (224 ярда) в сложенном виде. Цветовые гаммы 109 и 310 (израсходовано 90 г)

Длина: 144 см (56,7 дюйма)

Ширина: 8,5 см (3,3 дюйма)

Белый шарф: DK вес без названия 100% шерсть из моих запасов (использовано 83 г)

Длина: 127 см (50 дюймов)

Ширина: 11,5 см (4,5 дюйма)

СПИЦЫ

Круговые спицы 3,00 мм (US 2,5) и 4,0 мм (US 6) x 60 см (23,5 дюйма) или прямые спицы по вашему выбору.

Ножницы, сантиметровая лента, гобеленовая игла или крючок для вязания, чтобы спрятать концы нитей, маркеры петель.

Размер (после блокировки) 10 x 10 см (4 x 4 дюйма): Сделайте образец по схеме В, повторив ряды 1–4 четыре-пять раз, чтобы оценить качество ткани. Поэкспериментируйте с пряжей и размером спиц, чтобы найти оптимальный вариант.

Перед началом вязания прочтите важные примечания:

1. В начале и конце каждого ряда по всему шарфу будут провязаны две кромочные петли. Эти кромочные петли выполняются следующим образом:

ЛС: k1, sl1k (начало каждого лицевого ряда); sl1k, k1 (конец каждого лицевого ряда)

ИС: sl1p, p1 (begin each IS row); p1, sl1p (конец каждого изнаночного ряда)

Маркеры петель можно разместить для разделения этих двух петель в начале и в конце ряда, так как эти петли НЕ включаются в повтор узора.

2. Прибавки выполняются методом обратной петли в конце каждого лицевого ряда, кроме ряда 8.



Прибавленная петля провязывается лицевой/изнаночной как скрещенная петля в изнаночных рядах, чтобы избежать дыры в лицевых. Я рекомендую закончить вязать шарф по ширине изнаночной гладью, чтобы узор был симметричным с обеих сторон (см. схему А, ряд 41 / ст. 23 в зеленой кайме).

3. Убавления выполняются в конце каждого лицевого ряда (2 лиц. вместе) перед 2 кромочными петлями и продолжаются до тех пор, пока на спицах не останется 4 п.

4. Узор вязания состоит из 4 рядов и 4 петель (отмечены зеленым цветом на схеме А).

Образцы шарфов имеют разное количество повторы узора :

Зеленый: ширина 5 х длина 65

Фуксия: ширина 6 х длина 102

Белый: ширина 8 х длина 79

Добавляя/уменьшая количество повторений, вы можете добиться желаемой ширины и длины, создавая свой уникальный аксессуар: от милого маленького шарфика до широкого уютного шарфа.

Примечание: для более длинного и широкого шарфа потребуется больше пряжи

ВЯЗАНИЕ НАЧИНАЕТСЯ ЗДЕСЬ

Примечание: строки в диаграммах читаются следующим образом:

Ряды лицевой стороны:справа налево

Ряды изнаночной стороны:слева направо

Все диаграммы снабжены построчной транскрипцией, если вы предпочитаете текст диаграммам.

Набрать 4 п.

Установочный ряд (ИС):снять 1п, изн2, снять 1п (4 п.)

Начните вязать по схеме А и провяжите все 42 ряда.

Ряд 1. является рядом ЛС.

Если вы вяжете меньший шарф, к 41-му ряду (ЛС) у вас получится 5 повторов узора + 1 изнаночная петля для симметрии. Теперь на спицах 25 п. (2 кромочные п., повтор узора 4 х 5 п. (20 п.), 1 изнаночная петля для симметрии, 2 кромочные п.)

Выполнив 42 ряда схемы А, вы закончили 2-й ряд узора.

Примечание: если вы хотите более широкий шарф, продолжайте делать прибавки в конце каждого лицевого ряда (перед кромочными петлями), пока не будете довольны шириной шарфа.

Теперь нужно провязать 3-й и 4-й ряды узора, чтобы завершить узор. Для завершения узора провяжите 3-й и 4-й ряды схемы В.

Теперь вы готовы вязать основную часть шарфа. Начните вязать по схеме В.

Зелёные линии разделяют повторы узора, поэтому вы можете разместить здесь маркеры для более лёгкого следования узору.



Повторите ряды 1-4 столько раз, сколько потребуется для получения шарфа нужной длины. Когда длина шарфа вас устроит, продолжайте вязать по схеме С лицевыми рядами, начиная с 1-го ряда узора. Обратите внимание на ряд 41, где убавка делается в начале ряда (лицевая петля вместе с кромочной).

Отделка

Закройте последние 4 петли, спрячьте концы и заблокируйте шарф во влажном состоянии до желаемой длины. Оставьте шарф расправленным до полного высыхания.

Люблю Вязню

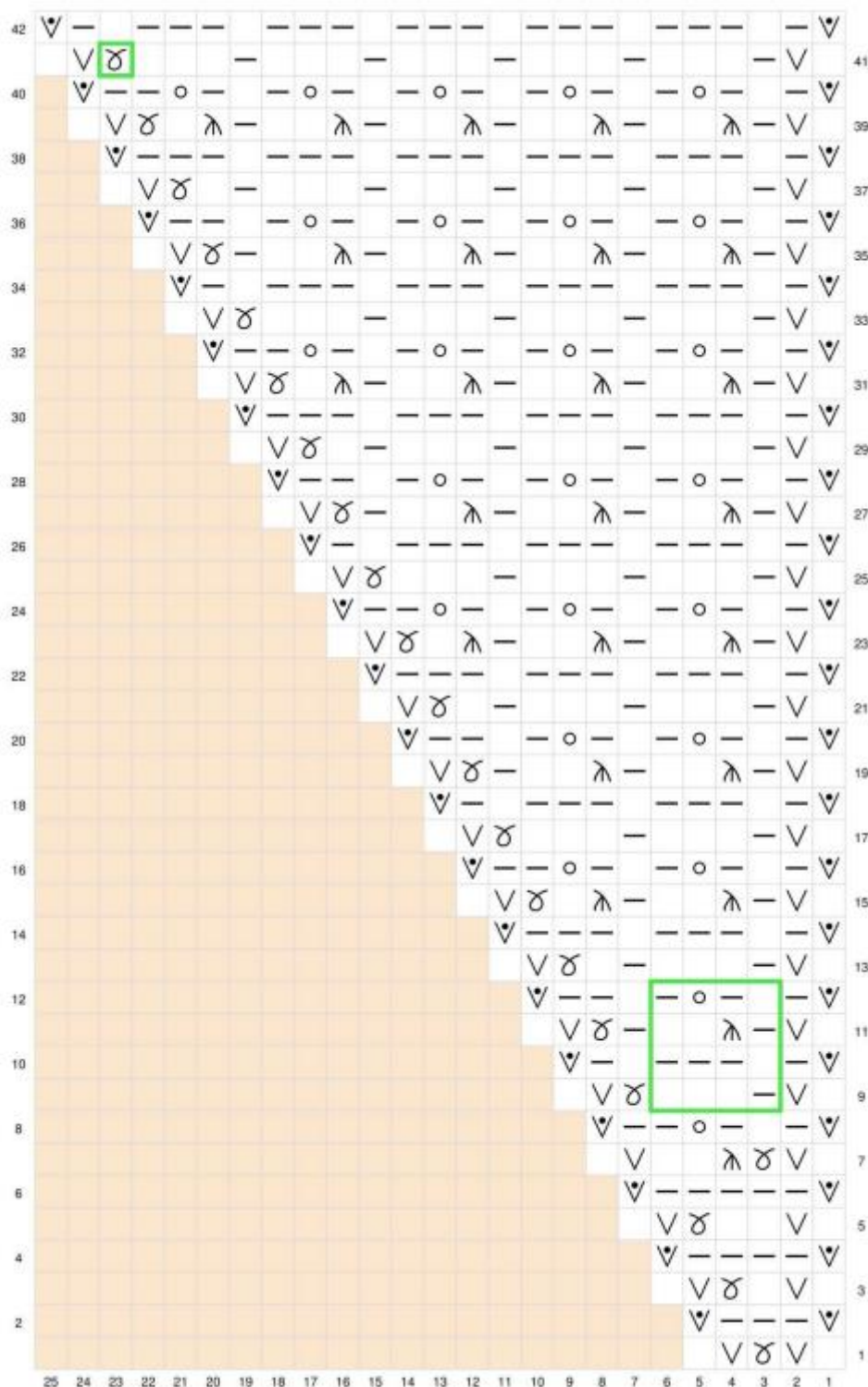
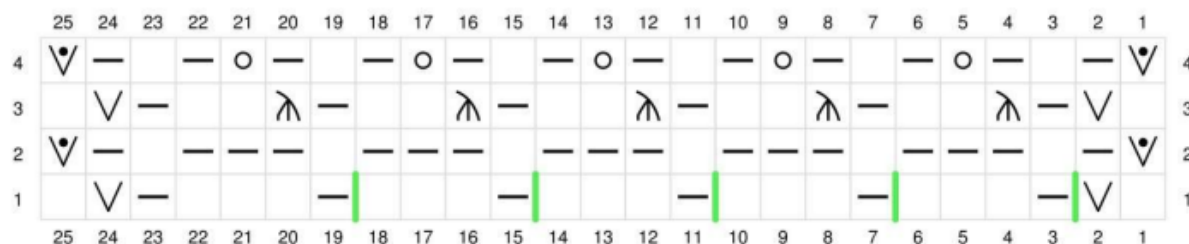


Диаграмма В (Длина шарфа / основная диаграмма)



	лицевая
	накид
	изнаночная
	сделать 1 петлю за заднюю стенку
	нет петли
	Снять 1 петлю и pssso через следующие 2 лицевые петли
	Снять 1 петлю лицевой
	Снять 1 петлю изнаночной
	2 вместе лицевой

pssso = протянуть провязанную лицевую петлю через снятую

Сокращения

BO закрыть петли

CO набрать петли

k лицевая, вязать

k2tog провязать 2 петли вместе лицевой(право наклоненная убавка 1 петли)

m сделать

p изнаночная

pssso пропустить снятую петлю через

RS ЛС

sl1k снять 1 петлю лицевой

sl1p снять 1 петлю изнаночной

st(s) петля(ли)

WS ИС

yo накид

Описание к схеме Chart A

1. ЛС: k1, sl1k, m1, sl1k, k1 (5 п)
2. ИС: sl1p, p3, sl1p (5 п)
3. ЛС: k1, sl1k, k1, m1, sl1k, k1 (6 п)
4. ИС: sl1p, p4, sl1p (6 п)
5. ЛС: k1, sl1k, k2, m1, sl1k, k1 (7 п)
6. ИС: sl1p, p5, sl1p (7 п)
7. ЛС: k1, sl1k, m1, sl1k, k2, pssso, sl1k, k1 (7 п)
8. ИС: sl1p, p2, yo, p1, k1, p1, sl1p (8 п)
9. ЛС: k1, sl1k, p1, k3, m1, sl1k, k1 (9 п / 1 раз повторить)
10. ИС: sl1p, p1, k1, p3, k1, p1, sl1p (9 п)
11. ЛС: k1, sl1k, p1, sl1k, k2, pssso, p1, m1, sl1k, k1 (9 п)
12. ИС: sl1p, p2, k1, p1, yo, p1, k1, p1, sl1p (10 п)
13. ЛС: k1, sl1k, p1, k3, p1, k1, m1, sl1k, k1 (11 п)
14. ИС: sl1p, p3, k1, p3, k1, p1, sl1p (11 п)
15. ЛС: k1, sl1k, p1, sl1k, k2, pssso, p1, sl1k, k1, m1, pssso, sl1k, k1 (10 п, 2 раппорта повторить)
16. ИС: sl1p, p2, yo, p1, k1, p1, yo, p1, k1, p1, sl1p (12 п)
17. ЛС: k1, sl1k, p1, k3, p1, k3, m1, sl1k, k1 (13 п)
18. ИС: sl1p, p1, k1, p3, k1, p3, k1, p1, sl1p (13 п)
19. ЛС: k1, sl1k, *p1, sl1k, k2, pssso* x 2 Раза, p1, m1, sl1k, k1 (12 п)
20. ИС: sl1p, p2, *k1, p1, yo, p1* x 2 Раза, k1, p1, sl1p (14 п)
21. ЛС: k1, sl1k, *p1, k3* x 2 Раза, p1, k1, m1, sl1k, k1 (15 п)
22. ИС: sl1p, *p3, k1* x 3 Раза, p1, sl1p (15 п)
23. ЛС: k1, sl1k, *p1, sl1k, k2, pssso* x 2 Раза, p1, sl1k, k1, m1, pssso, sl1k, k1 (13 п, 3)
24. ИС: sl1p, p1, *p1, yo, p1, k1* x 3 Раза, p1, sl1p (16 п)
25. ЛС: k1, sl1k, *p1, k3* x 3 Раза, m1, sl1k, k1 (17 п)
26. ИС: sl1p, p1, *k1, p3* x 3 Раза, k1, p1, sl1p (17 п)
27. ЛС: k1, sl1k, *p1, sl1k, k2, pssso* x 3 Раза, p1, m1, sl1k, k1 (15)
28. ИС: sl1p, p2, *k1, p1, yo, p1* x 3 Раза, k1, p1, sl1p (18 п)
29. ЛС: k1, sl1k, *p1, k3* x 3 Раза, p1, k1, m1, sl1k, k1 (19 п)
30. ИС: sl1p, *p3, k1* x 4 Раза, p1, sl1p (19 п)
31. ЛС: k1, sl1k, *p1, sl1k, k2, pssso* x 3 Раза, p1, sl1k, k1, m1, pssso, sl1k, k1 (16 п, 4 раппорта повторить)
32. ИС: sl1p, p1, *p1, yo, p1, k1* x 4 Раза, p1, sl1p (20 п)
33. ЛС: k1, sl1k, *p1, k3* x 4 Раза, m1, sl1k, k1 (21 st)
34. ИС: sl1p, p1, *k1, p3* x 4 Раза, k1, p1, sl1p (21 st)
35. ЛС: k1, sl1k, *p1, sl1k, k2, pssso* x 4 Раза, p1, m1, sl1k, k1 (18 п)
36. ИС: sl1p, p2, *k1, p1, yo, p1* x 4 Раза, k1, p1, sl1p (22 п)
37. ЛС: k1, sl1k, *p1, k3* x 4 Раза, p1, k1, m1, sl1k, k1 (23 п)
38. ИС: sl1p, *p3, k1* x 5 Раза, p1, sl1p (23 п)
39. ЛС: k1, sl1k, *p1, sl1k, k2, pssso* x 4 Раза, p1, sl1k, k1, m1, pssso, sl1k, k1 (19 п, 5 раппорта повторить)
40. ИС: sl1p, p1, *p1, yo, p1, k1* x 5 Раза, p1, sl1p (24 п)
41. ЛС: k1, sl1k, *p1, k3* x 5 Раза, m1, sl1k, k1 (25 st)
42. ИС: sl1p, p1, *k1, p3* x 5 Раза, k1, p1, sl1p (25 п)

Описание к схеме Chart B

1. ЛС: k1, sl1k, *p1, k3* x 5 Раза, p1, sl1k, k1
2. ИС: sl1p, p1, *k1, p3* x 5 Раза, k1, p1, sl1p
3. ЛС: k1, sl1k, *p1, sl1k, k2, psso* x 5 Раза, p1, sl1k, k1
4. ИС: sl1p, p1, *k1, p1, yo, p1* x 5 Раза, k1, p1, sl1p

Описание к схеме Chart C

1. ЛС: k1, sl1k, *p1, k3* x 4 Раза, p1, k2, k2tog, sl1k, k1 (24 п)
2. ИС: sl1p, p4, *k1, p3* x 4 Раза, k1, p1, sl1p (24 п)
3. ЛС: k1, sl1k, *p1, sl1k, k2, psso* x 4 Раза, p1, k1, k2tog sl1k, k1 (19 п)
4. ИС: sl1p, p3, *k1, p1, yo, p1* x 4 Раза, k1, p1, sl1p (23 п)
5. ЛС: k1, sl1k, *p1, k3* x 4 Раза, p1, k2tog, sl1k, k1 (22 п)
6. ИС: sl1p, p2, *k1, p3* x 4 Раза, k1, p1, sl1p (22 п)
7. ЛС: k1, sl1k, *p1, sl1k, k2, psso* x 3 Раза, p1, sl1k, k1, k2tog, psso, sl1k, k1 (16 п)
8. ИС: sl1p, p1, *k1, p1, yo, p1* x 4 Раза, k1, p1, sl1p (21 п)
9. ЛС: k1, sl1k, *p1, k3* x 3 Раза, p1, k2, k2tog, sl1k, k1 (20 п)
10. ИС: sl1p, p4, *k1, p3* x 3 Раза, k1, p1, sl1p (20 п)
11. ЛС: k1, sl1k, *p1, sl1k, k2, psso* x 3 Раза, p1, k1, k2tog, sl1k, k1 (16 п)
12. ИС: sl1p, p3, *k1, p1, yo, p1* x 3 Раза, k1, p1, sl1p (19 п)
13. ЛС: k1, sl1k, *p1, k3* x 3 Раза, p1, k2tog, sl1k, k1 (18 п)
14. ИС: sl1p, p2, *k1, p3* x 3 Раза, k1, p1, sl1p (18 п)
15. ЛС: k1, sl1k, *p1, sl1k, k2, psso* x 3 Раза, k2tog, sl1k, k1 (14 п)
16. ИС: sl1p, p2, *p1, yo, p1, k1* x 3 Раза, p1, sl1p (17 п)
17. ЛС: k1, sl1k, *p1, k3* x 2 Раза, p1, k2, k2tog, sl1k, k1 (16 п)
18. ИС: sl1p, p4, *k1, p3* x 2 Раза, k1, p1, sl1p (16 п)
19. ЛС: k1, sl1k, *p1, sl1k, k2, psso* x 2 Раза, p1, k1, k2tog, sl1k, k1 (13 п)
20. ИС: sl1p, p3, *k1, p1, yo, p1* x 2 Раза, k1, p1, sl1p (15 п)
21. ЛС: k1, sl1k, *p1, k3* x 2 Раза, p1, k2tog, sl1k, k1 (14 п)
22. ИС: sl1p, p2, *k1, p3* x 2 Раза, k1, p1, sl1p (14 п)
23. ЛС: k1, sl1k, *p1, sl1k, k2, psso* x 2 Раза, k2tog, sl1k, k1 (11 п)
24. ИС: sl1p, p2, *p1, yo, p1, k1* x 2 Раза, p1, sl1p (13 п)
25. ЛС: k1, sl1k, p1, k3, p1, k2, k2tog, sl1k, k1 (12 п)
26. ИС: sl1p, p4, k1, p3, k1, p1, sl1p (12 п)
27. ЛС: k1, sl1k, p1, sl1k, k2, psso, p1, k1, k2tog, sl1k, k1 (10 п)
28. ИС: sl1p, p3, k1, p1, yo, p1, k1, p1, sl1p (11 п)
29. ЛС: k1, sl1k, p1, k3, p1, k2tog, sl1k, k1 (10 п)
30. ИС: sl1p, p2, k1, p3, k1, p1, sl1p (10 п)
31. ЛС: k1, sl1k, p1, sl1k, k2, psso, k2tog, sl1k, k1 (8 п)
32. ИС: sl1p, p3, yo, p1, k1, p1, sl1p (9 п)
33. ЛС: k1, sl1k, p1, k2, k2tog, sl1k, k1 (8 п)
34. ИС: sl1p, p4, k1, p1, sl1p (9 п)
35. ЛС: k1, sl1k, p1, k1, k2tog, sl1k, k1 (7 п)
36. ИС: sl1p, p3, k1, p1, sl1p (7 п)
37. ЛС: k1, sl1k, p1, k2tog, sl1k, k1 (6 п)
38. ИС: sl1p, p1, k1, p2, sl1p (6 п)

39. ЛС: k1, sl1k, k2tog, sl1k, k1 (5 п)

40. ИС: sl1p, p3, sl1p (5 п)

41. ЛС: k1, k2tog, sl1k, k1 (4 п)

42. ИС: sl1p, p2, sl1p (4 п)

Люблю Вязню