



# Вяжи для души

*онлайн-школа*

## Шапка-бини «Переплетённые узлы»

от дизайнера Юстины Лорковска



## Размер

**Один размер:** подходит для окружности головы 54-56 см.

Длина от края до макушки - примерно 24.5 см.

## Пряжа

1 моток пряжи Martin's Lab Tibetan DK: 60% меринос, 20% як, 20% шелк. 212 м в 100 граммах. На фото в цвете «Seashells».

## Спицы

- Круговые спицы 4.00 мм длиной 40 см и набор чулочных спиц того же размера, или другого размера, необходимого для получения заданной плотности
- Круговые спицы 3.25 мм длиной 40 см или набор чулочных спиц того же размера, или другого размера меньше основных на три размера.

## Другие принадлежности

1 маркер, спица для вязания кос, гобеленовая игла для сшивания.

## Плотность

28 петель и 30 круговых рядов в квадрате 10 x 10 см, связанном по кругу узором с косами спицами 4.00 мм. *Сохраняйте выбранную плотность вязания. Подберите размер спиц для получения заданной плотности вязания.*

## Сокращения

**изн** – изнаночная петля;

**лиц** – лицевая петля;

**ВС** – вспомогательная спица;

**П1И** - прибавление изнаночной: ввести левую спицу спереди назад под горизонтальную нить между только что провязанной петлей и следующей и провязать изнаночной поднятую нить за заднюю стенку;

**ССУ** – убавление 2х петель с наклоном влево: снять одну петлю как лицевую на правую спицу, снять еще одну петлю как лицевую на правую спицу, ввести левую спицу в обе снятые петли слева направо перед работой, накинуть нить на правую спицу и провязать их вместе лицевой.

## Используемые техники

### Нормандский набор петель

Как его выполнять смотрите видео Школы «Вяжи для души» по ссылке:

 [Как правильно набирать петли? / Нормандский набор петель с...](#)

## Используемые узоры

**Резинка 2х2 (круговое вязание)** - \*2 лиц, 2 изн\*, повторить по кругу.

### Переплетения для узора с косами

**2Л\2Л** - перекрестить 4 петли налево: оставить 2 петли на ВС перед работой, 2 лиц, затем провязать лицевыми 2 петли со вспомогательной спицы;

**2Л/2Л** - перекрестить 4 петли направо: оставить 2 петли на ВС за работой, 2 лиц, затем провязать лицевыми 2 петли со вспомогательной спицы;

**2И\2Л** - оставить 2 петли на ВС перед работой, 2 изн, затем провязать лицевыми 2 петли со вспомогательной спицы;

**2Л/2И** - оставить 2 петли на ВС за работой, 2 лиц, затем провязать изнаночными 2 петли со вспомогательной спицы;

**1Л\2Л** – перекрестить 3 петли налево: оставить 2 петли на ВС перед работой, 1 лиц, затем провязать лицевыми 2 петли со вспомогательной спицы;

**2Л/1Л** – перекрестить 3 петли направо: оставить 1 петлю на ВС за работой, 2 лиц, затем провязать 1 лицевую со вспомогательной спицы;

**1И\2Л** - оставить 2 петли на ВС перед работой, 1 изн, затем провязать лицевыми 2 петли со вспомогательной спицы;

**2Л/1И** - оставить 1 петлю на ВС за работой, 2 лиц, затем провязать 1 изнаночную со вспомогательной спицы.

## **Инструкция**

### **Наборный край и начало работы**

На спицы меньшего размера 3.25 мм, используя нормандский набор, набрать 120 петель. Соединить вязание в круг, не перекручивая петли. Установить маркер начала кругового ряда.

Провязать 5 см резинкой 2х2.

Выполнить ряд с прибавлением петель.

**Круговой ряд с прибавлением петель:** \*(2 лиц, 2 изн) х2, 2 лиц, 1 изн, П1И, 1 изн\*, повторить по кругу. *130 петель*

### **Основная часть**

Сменить рабочие спицы на спицы 4.0 мм.

**Круговой ряд 1:** \*2 лиц, 2 изн, 2 лиц, 2Л/2Л, 3 изн, 2Л\2Л, 2 лиц, 2 изн, 2 лиц, 3 изн\*, повторить по кругу.

**Круговой ряд 2 и все четные круговые ряды:** вязать по рисунку: лицевые петли – лицевыми, изнаночные - изнаночными.

**Круговой ряд 3:** \*2 лиц, 2 изн, 2Л/2И, 2 лиц, 3 изн, 2 лиц, 2И\2Л, 2 изн, 2 лиц, 3 изн\*, повторить по кругу.

**Круговой ряд 5:** вязать по рисунку: лицевые петли – лицевыми, изнаночные – изнаночными.

**Круговой ряд 7:** как круговой ряд 1.

**Круговой ряд 9:** как круговой ряд 3.

**Круговой ряд 11:** \*2 лиц, 2Л/2Л, 2 изн, 2 лиц, 3 изн, 2 лиц, 2 изн, 2Л\2Л, 2 лиц, 3 изн\*, повторить по кругу.

**Круговой ряд 13:** \*2Л/2И, 2 лиц, 2 изн, 2 лиц, 3 изн, 2 лиц, 2 изн, 2 лиц, 2И\2Л, 3 изн\*, повторить по кругу.

**Круговой ряд 15:** как круговой ряд 5.

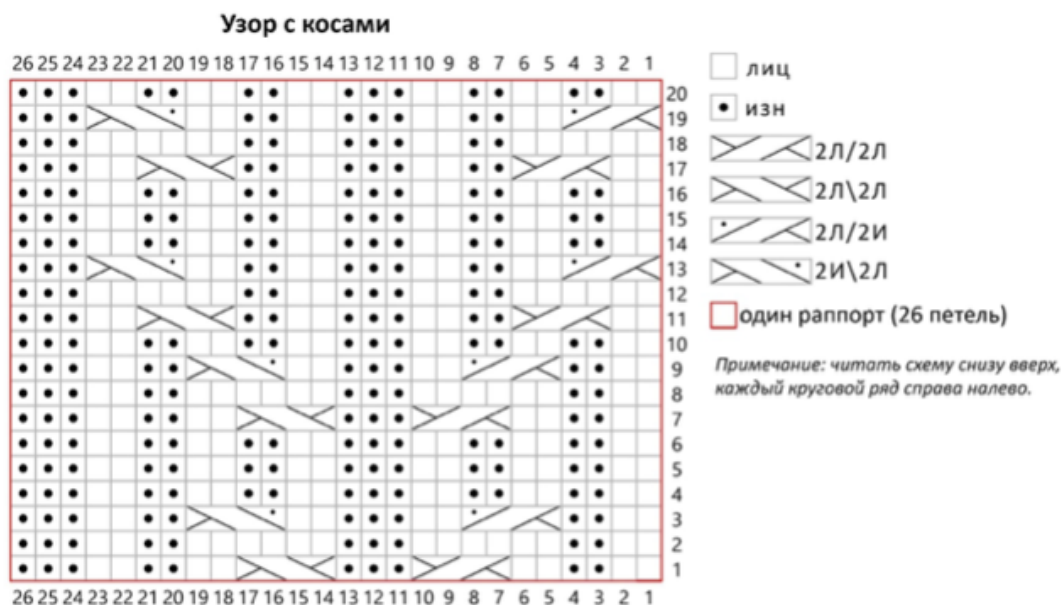
**Круговой ряд 17:** как круговой ряд 11.

**Круговой ряд 19:** как круговой ряд 13.

**Круговой ряд 20:** как круговой ряд 2.

Повторить **круговые ряды 1-20** узора с косами один раз, затем повторить **круговые ряды 1-6** один раз.

Длина шапки примерно равна 20.5 см.



## **Формирование макушки**

**Круговой ряд 1:** \*2 лиц, 2 изн, ССУ, 2Л/2Л, 1 изн, 2 вместе изн, 2Л\2Л, 2 вместе лиц, 2 изн, 2 лиц, 1 изн, 2 вместе изн\*, повторить по кругу. *110 петель*

**Круговой ряд 2 и все четные круговые ряды:** вязать по рисунку: лицевые петли – лицевыми, изнаночные – изнаночными.

**Круговой ряд 3:** \*1 лиц, ССУ, 1 изн, 2Л/1И, 2 лиц, 2 изн, 2 лиц, 1И\2Л, 1 изн, 2 вместе лиц, 1 лиц, 2 изн\*, повторить по кругу. *100 петель*

**Круговой ряд 5:** \*2 лиц, 1 изн, ССУ, 2Л/1Л, 2 вместе изн, 1Л\2Л, 2 вместе лиц, 1 изн, 2 лиц, 2 вместе изн\*, повторить по кругу. *80 петель*

**Круговой ряд 7:** \*1 лиц, ССУ, 2Л/1Л, 1 лиц, 1 изн, 1 лиц, 1Л\2Л, 2 вместе лиц, 1 лиц, 1 изн\*, повторить по кругу. *70 петель*

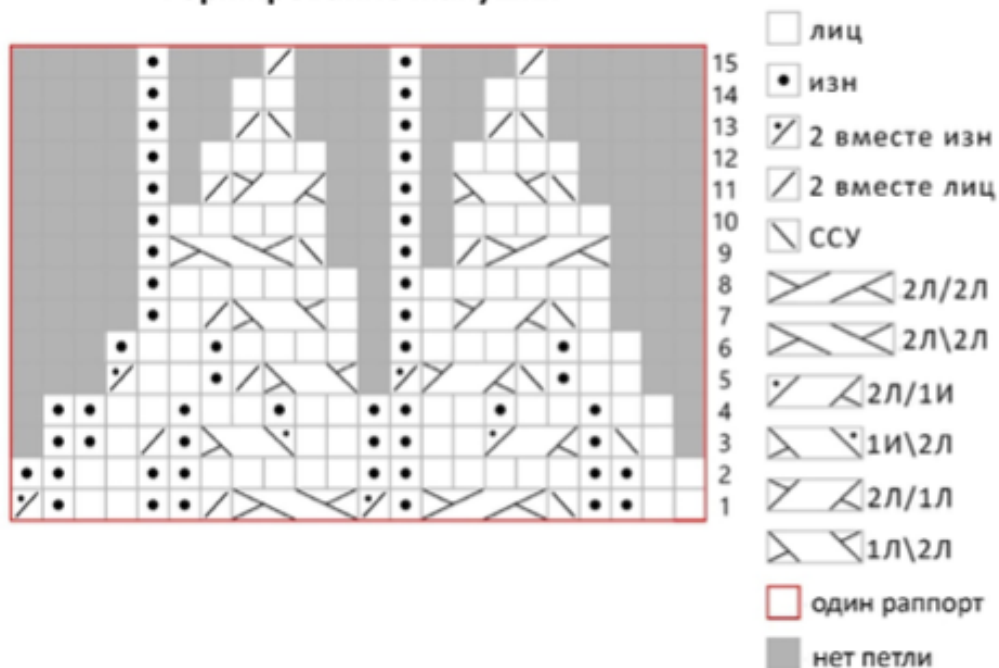
**Круговой ряд 9:** \*2Л/2Л, 2 вместе лиц, 1 изн, ССУ, 2Л\2Л, 1 изн\*, повторить по кругу. *60 петель*

**Круговой ряд 11:** \*ССУ, 1Л\2Л, 1 изн, 2Л/1Л, 2 вместе лиц, 1 изн\*, повторить по кругу. *50 петель*

**Круговой ряд 13:** \*(ССУ, 2 вместе лиц, 1 изн) x2\*, повторить по кругу. *30 петель*

**Круговой ряд 15:** \*(2 вместе лиц, 1 изн) x2\*, повторить по кругу. *20 петель*

### Формирование макушки



### Завершение работы

Обрезать нить и протянуть через оставшиеся петли, затянуть, закрывая отверстие. Спрятать концы всех нитей и осторожно блокировать бини. Использовать воздушный шар, чтобы заблокировать шапку, поместив частично надутый воздушный шар внутрь ее, а затем полностью надуть до необходимой окружности головы. Не надевать шапку на полностью надутый шар, чтобы не растянуть резинку!



