

Synchronicity

(Синхронность)

от Cheryl Faust



Размер / Финальные измерения

Стандартная / Увеличенная

Стандартная – 147 см размах /69 см глубина

Увеличенная – 203 см размах /84 см глубина

(см. схемы на стр. 8)

Расход пряжи

ок. 570 м / 770 м пряжи 170-200 м /100 г.

- Цвет А – ок. 296 м / 359 м
- Цвет В – ок. 274 м / 411 м

Рекомендуемая пряжа

В примерах использовано:

Цвет А – The Fibre Co., Cumbria для Стандартной и Увеличенной Версий

- White Heather (Белый Вереск) – 2 моточка по 216 м в каждом

Цвет В – Spincycle Yarns, Dream State (137 м/100г.)

- Стандартная Версия – 2 моточка
 - The Family Jewels
- Увеличенная Версия – 3 моточка
 - Shades of Earth

Спицы и Крючок

крючок 3.5 мм

круговые и чулочные спицы 3.5 мм (наименьшие)

круговые и чулочные спицы 3.75 мм (меньшие)

круговые спицы 4.0 мм (средние)

круговые спицы 4.5 мм (большие)

(или подходящего размера для указанной плотности вязания)

Плотность вязания:

18 п. х 26 рядов = 10 х 10 см, лицевой гладью, спицами среднего размера, после блокировки

Инструменты

- Бросовая пряжа
- Два маркера петель
- Ножницы
- Гобеленовая игла

УСЛОВНЫЕ ОБОЗНАЧЕНИЯ

п. — петля

Лсп / Псп — левая /правая спица

м — маркер

пм — поместить маркер

псм — переснять маркер

1 пр. влево / вправо — прибавить одну п. из протяжки с наклоном влево / вправо, без образования отверстия

ЛС / ИС — лицевая / изнаночная сторона

скрещ. - за заднюю стенку п. (скрещенная)

нзр / нпр — нить за /перед работой

ССЫЛКИ В ПОМОЩЬ

Набор петель полым шнуром (I-cord Tab Cast-on)

<https://www.youtube.com/watch?v=EPzXznkt2Ao>

Протягивание пряжи по краю

<https://www.youtube.com/watch?v=eeJfbIFWZII>

1 пр. влево / вправо

<https://www.youtube.com/watch?v=IIPQBhZ31B4>

Непрерывное закрытие петель Полым шнуром

(Continuous I-cord Bind-off) / шов Петля в петлю

<https://www.youtube.com/watch?v=NN41EuZ4x74>

ПРИМЕЧАНИЯ

~ *Пожалуйста, прочтите всё описание, прежде чем начать.* ~

Кромочные петли

Первые и последние три петли каждого ряда всегда вяжутся одинаково, создавая края полым шнуром. В каждом ряду (ЛС и ИС), первые три петли всегда лицевые и последние 3 всегда снимать нить перед работой. Позаботьтесь о том, чтобы эти петли были связаны слабовато. У вас тоже немного стягивать шаль по краям и по центру шали, особенно сначала и в секции лицевых полос (Схемы 1 и 2). Это может быть и исправиться при блокировке.

- Опционально: при вязании Схем 1 и 2, вы можете добавить накид после первых трех и перед последними тремя петлями каждого ряда Цветом В (только), а в след. изн. ряду этот накид скидывать. Эта дополнительная техника поможет вам ослабить край выполненный шнуром.

Размещение цветов

При мозаичном вязании в каждом ряду используется только один цвет. Цвет первой петли всегда будет определять рабочий цвет этого конкретного ряда.

- В лиц. рядах, исключая кромочные петли, рабочий цветом вяжем лиц., а контрастные петли снимать нить за работой.
- В изн. рядах, исключая кромочные петли, рабочий цветом вяжем лиц. или изн., а контрастные петли снимать нить перед работой.

Обязательно поднимайте рабочую нить снизу при смене цветов в каждом лиц. ряду, чтобы сохранить аккуратный край.

Центральные петли (позвоночник)

Будьте внимательны при работе с центральными петлями. Цвет А является доминирующим цветом Центральных петель по всей шали (исключая схемы 4В и 5 для Увеличенной Версии).

- При вязании Цветом А, центральные петли вязать как лиц. с ЛС и как изн. с ИС.
- При вязании Цветом В, центральные петли снимать 1 п. нзр с ЛС и снимать 1 п. нпр с ИС.

Рекомендуемые спицы

Чтобы получить аккуратное начало по краю горловины, я рекомендую использовать наименьшие чулочные или круглые спицы для набора петель Полым шнуром (I-cord Tab Cast-on), Установки и рядов с 1 - 6 (только) Схемы 1.

Чтобы сохранить одну и ту же плотность на всей протяжении работы, следуйте рекомендациям по смене размера спиц в Узорах и инструкция по Закрытию петель для каждой версии.

УЗОРЫ

Схема 1

***Цветом А и спицами наименьшего размера (3,5 мм)**

Ряд 1: (ЛС) 3 лиц., 1 пр. влево, лиц. до м, 1 пр. вправо, псм, 1 лиц., псм, 1 пр. влево, лиц. до 3-х послед. п., 1 пр. вправо, снять 3 п. нпр (4 п. прибавлено - 13 п.)

Ряд 2: (ИС) 3 лиц., изн. до м, псм, 1 изн., псм, изн. до 3-х послед. п., снять 3 п. нпр

Ряды 3 и 5: так же как Ряд 1
(Ряд 3 - 17 п. / Ряд 5 - 21 п.)

Ряды 4 и 6: так же как Ряд 2

***Цветом В и спицами среднего размера (4 мм)**

Ряд 7: 3 лиц., 1 пр. влево, 6 лиц., снять 1 п. нзр, 1 пр. вправо, псм, снять 1 п. нзр, псм, 1 пр. влево, снять 1 п. нзр, 6 лиц., 1 пр. вправо, снять 3 п. нпр (4 п. прибавлено - 25 п.)

Ряд 8: 3 лиц., 7 изн., снять 1 п. нпр, 1 лиц., псм, снять 1 п. нпр, псм, 1 лиц., снять 1 п. нпр, 7 изн., снять 3 п. нпр

***Цветом А**

Ряд 9: 3 лиц., накид, 1 пр. влево, 6 лиц., снять 1 п. нзр, 1 лиц., снять 1 п. нзр, 1 пр. вправо, псм, 1 лиц., псм, 1 пр. влево, снять 1 п. нзр, 1 лиц., снять 1 п. нзр, 6 лиц., 1 пр. вправо, накид, снять 3 п. нпр (6 п. прибавлено - 31 п.)

Ряд 10: 3 лиц., 1 скрещ. изн., 7 изн., (снять 1 п. нпр, 1 изн.) 2 раза, псм, 1 изн., псм, (1 изн., снять 1 п. нпр) 2 раза, 7 изн., 1 скрещ. изн., снять 3 п. нпр

***Цветом В**

Ряд 11: 3 лиц., 1 пр. влево, 7 лиц., снять 1 п. нзр, 1 лиц., снять 1 п. нзр, 2 лиц., 1 пр. вправо, псм, снять 1 п. нзр, псм, 1 пр. влево, 2 лиц., снять 1 п. нзр, 1 лиц., снять 1 п. нзр, 7 лиц., 1 пр. вправо, снять 3 п. нпр (4 п. прибавлено - 35 п.)



Ряд 12: 3 лиц., 8 изн., снять 1 п. нпр, 1 лиц., снять 1 п. нпр, 3 лиц., псм, снять 1 п. нпр, псм, 3 лиц., снять 1 п. нпр, 1 лиц., снять 1 п. нпр, 8 изн., снять 3 п. нпр

*Цветом А

Ряд 13: 3 лиц., накид, 1 пр. влево, 9 лиц., снять 1 п. нзр, 4 лиц., 1 пр. вправо, псм, 1 лиц., псм, 1 пр. влево, 4 лиц., снять 1 п. нзр, 9 лиц., 1 пр. вправо, накид, снять 3 п. нпр (6 п. прибавлено – 41 п.)

Ряд 14: 3 лиц., 1 скрещ. изн., 10 изн., снять 1 п. нпр, 5 изн., псм, 1 изн., псм, 5 изн., снять 1 п. нпр, 10 изн., 1 скрещ. изн., снять 3 п. нпр

Схема 2

*Цветом В

Ряд 1: (ЛС) 3 лиц., 1 пр. влево, лиц. до 7-ми п. перед м, снять 1 п. нзр, 5 лиц., снять 1 п. нзр, 1 пр. вправо, псм, снять 1 п. нзр, псм, 1 пр. влево, снять 1 п. нзр, 5 лиц., снять 1 п. нзр, лиц. до 3-х послед. п., 1 пр. вправо, снять 3 п. нпр (4 п. прибавлено)

Ряд 2: (ИС) 3 лиц., изн. до 8-ми п. перед м, снять 1 п. нпр, 5 лиц., снять 1 п. нпр, 1 лиц., псм, снять 1 п. нпр, псм, 1 лиц., снять 1 п. нпр, 5 лиц., снять 1 п. нпр, изн. до 3-х послед. п., снять 3 п. нпр

*Цветом А

Ряд 3: 3 лиц., накид, 1 пр. влево, лиц. до 3-х п. перед перед м, снять 1 п. нзр, 1 лиц., снять 1 п. нзр, 1 пр. вправо, псм, 1 лиц., псм, 1 пр. влево, снять 1 п. нзр, 1 лиц., снять 1 п. нзр, лиц. до 3-х послед. п., 1 пр. вправо, накид, снять 3 п. нпр (6 п. прибавлено)

Ряд 4: 3 лиц., 1 скрещ. изн., изн. до 4-х п. перед м, (снять 1 п. нпр, 1 изн.) 2 раза, псм, 1 изн., псм, (1 изн., снять 1 п. нпр) 2 раза, изн. до послед. 4 п., 1 скрещ. изн., снять 3 п. нпр

*Цветом В

Ряд 5: 3 лиц., 1 пр. влево, лиц. до 5-ти п. перед м, снять 1 п. нзр, 1 лиц., снять 1 п. нзр, 2 лиц., 1 пр. вправо, псм, снять 1 п. нзр, псм, 1 пр. влево, 2 лиц., снять 1 п. нзр, 1 лиц., снять 1 п. нзр, лиц. до 3-х послед. п., 1 пр. вправо, снять 3 п. нпр (4 п. прибавлено)

Ряд 6: 3 лиц., изн. до 6-ти п. перед м, снять 1 п. нпр, 1 лиц., снять 1 п. нпр, 3 лиц., псм, снять 1 п. нпр, псм, 3 лиц., снять 1 п. нпр, 1 лиц., снять 1 п. нпр, изн. до 3-х послед. п., снять 3 п. нпр

*Цветом А

Ряд 7: 3 лиц., накид, 1 пр. влево, лиц. до 5-ти п. перед м, снять 1 п. нзр, 4 лиц., 1 пр. вправо, псм, 1 лиц., псм, 1 пр. влево, 4 лиц., снять 1 п. нзр, лиц. до 3-х послед. п., 1 пр. вправо, накид, снять 3 п. нпр (6 п. прибавлено)

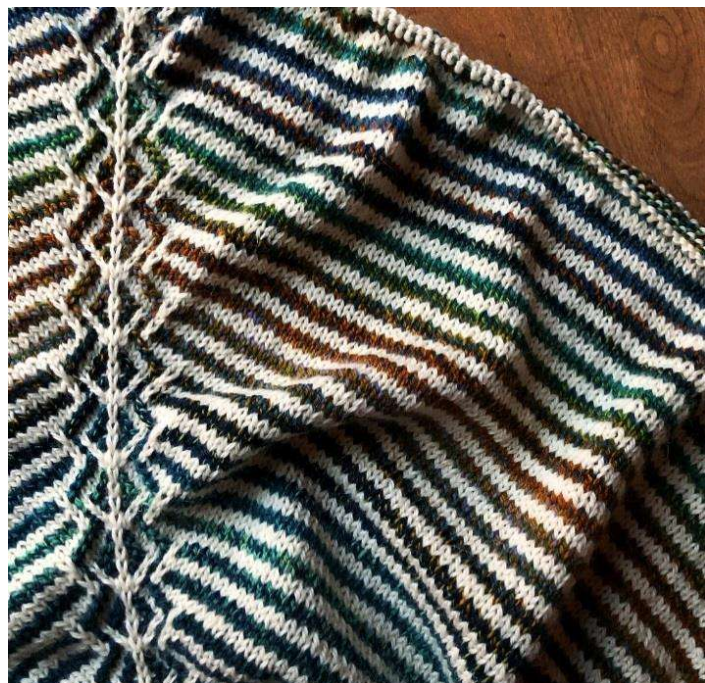
Ряд 8: 3 лиц., 1 скрещ. изн., изн. до 6-ти п. перед м, снять 1 п. нпр, 5 изн., псм, 1 изн., псм, 5 изн., снять 1 п. нпр, изн. до 4-х послед. п., 1 скрещ. изн., снять 3 п. нпр

Схема 3

*Цветом В и спицами большого размера (4,5 мм)

Ряд 1: (ЛС) 3 лиц., 1 пр. влево, (снять 1 п. нзр, 7 лиц.) до 1-й п. перед м, снять 1 п. нзр, 1 пр. вправо, псм, снять 1 п. нзр, псм, 1 пр. влево, снять 1 п. нзр, (7 лиц., снять 1 п. нзр) до послед. 3 п., 1 пр. вправо, снять 3 п. нпр (4 п. прибавлено)

Ряд 2: (ИС) 4 лиц., (снять 1 п. нпр, 7 лиц.) до 2-х п. перед м, снять 1 п. нпр, 1 лиц., псм, снять 1 п. нпр, псм, 1 лиц., снять 1 п. нпр, (7 лиц., снять 1 п. нпр) до послед. 4 п., 1 лиц., снять 3 п. нпр



*Цветом А

Ряд 3: 3 лиц., 1 пр. влево, снять 1 п. нзр, [(1 лиц., снять 1 п. нзр) 2 раза, 3 лиц., снять 1 п. нзр] до 2-х п. перед м, 1 лиц., снять 1 п. нзр, 1 пр. вправо, псм, 1 лиц., псм, 1 пр. влево, снять 1 п. нзр, 1 лиц., [снять 1 п. нзр, 3 лиц., (снять 1 п. нзр, 1 лиц.) 2 раза] до 4-х послед. п., снять 1 п. нзр, 1 пр. вправо, снять 3 п. нпр (4 п. прибавлено)

Ряд 4: 4 лиц., снять 1 п. нпр, [(1 лиц., снять 1 п. нпр) 2 раза, 3 лиц., снять 1 п. нпр] до 3-х п. перед перед м, 1 изн., снять 1 п. нпр, 1 изн., псм, 1 изн., псм, 1 изн., снять 1 п. нпр, 1 изн., [снять 1 п. нпр, 3 лиц., (снять 1 п. нпр, 1 лиц.) 2 раза] до послед. 5-ти п., снять 1 п. нпр, 1 лиц., снять 3 п. нпр

*Цветом В

Ряд 5: 3 лиц., 1 пр. влево, снять 1 п. нзр, 1 лиц., [снять 1 п. нзр, 3 лиц., (снять 1 п. нзр, 1 лиц.) 2 раза] до 3-х п. перед перед м, снять 1 п. нзр, 2 лиц., 1 пр. вправо, псм, снять 1 п. нзр, псм, 1 пр. влево, 2 лиц., снять 1 п. нзр, [(1 лиц., снять 1 п. нзр) 2 раза, 3 лиц., снять 1 п. нзр] до послед. 5-ти п., 1 лиц., снять 1 п. нзр, 1 пр. вправо, снять 3 п. нпр (4 п. прибавлено)

Ряд 6: 4 лиц., снять 1 п. нпр, 1 лиц., [снять 1 п. нпр, 3 лиц., (снять 1 п. нпр, 1 лиц.) 2 раза] до 4-х п. перед м, снять 1 п. нпр, 3 лиц., псм, снять 1 п. нпр, псм, 3 лиц., снять 1 п. нпр, [(1 лиц., снять 1 п. нпр) 2 раза, 3 лиц., снять 1 п. нпр] до послед. 6-ти п., 1 лиц., снять 1 п. нпр, 1 лиц., снять 3 п. нпр

*Цветом А

Ряд 7: 3 лиц., 1 пр. влево, 2 лиц., снять 1 п. нзр, (7 лиц., снять 1 п. нзр) до 4-х п. перед м, 4 лиц., 1 пр. вправо, псм, 1 лиц., псм, 1 пр. влево, 4 лиц., (снять 1 п. нзр, 7 лиц.) до 6-ти п. перед м, снять

1 п. нзр, 2 лиц., 1 пр. вправо, снять 3 п. нпр (4 п. прибавлено)

Ряд 8: 6 лиц., снять 1 п. нпр, (7 лиц., снять 1 п. нпр) до 5-ти п. перед м, 5 изн., псм, 1 изн., псм, 5 изн., (снять 1 п. нпр, 7 лиц.), до послед. 7 п., снять 1 п. нпр, 3 лиц., снять 3 п. нпр

Схема 4А Стандартная Версия

*Цветом А и спицами большого размера (4,5 мм)

Ряд 1: (ЛС) 3 лиц., накид, 1 пр. влево, лиц. до 5-ти п. перед м, снять 1 п. нзр, 4 лиц., 1 пр. вправо, псм, 1 лиц., псм, 1 пр. влево, 4 лиц., снять 1 п. нзр, лиц. до 3-х послед. п., 1 пр. вправо, накид, снять 3 п. нпр (6 п. прибавлено)

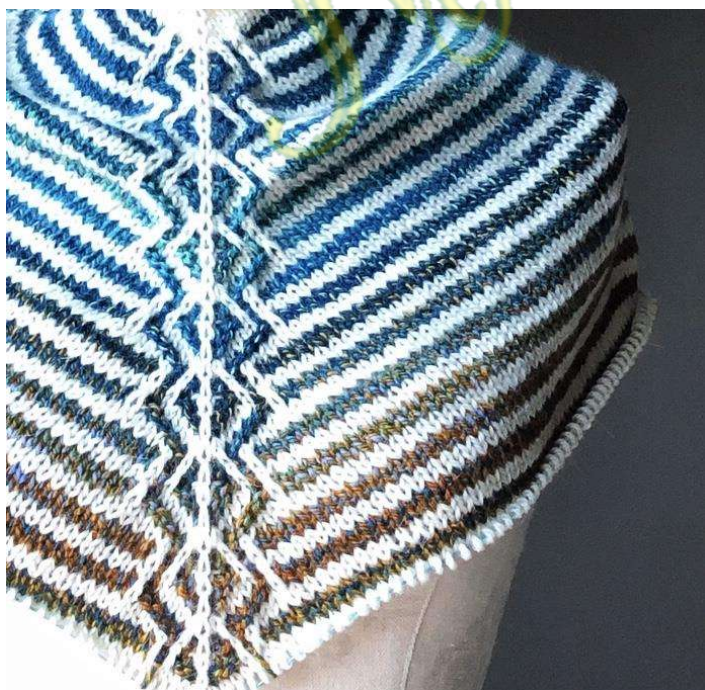
Ряд 2: (ИС) 3 лиц., 1 скрещ. лиц., лиц. до 6-ти п. перед м, снять 1 п. нпр, 5 изн., псм, 1 изн., псм, 5 изн., снять 1 п. нпр, лиц. до послед. 4 п., 1 скрещ. лиц., снять 3 п. нпр

*Цветом В

Ряд 3: 3 лиц., 1 пр. влево, лиц. до 7-ми п. перед м, снять 1 п. нзр, 5 лиц., снять 1 п. нзр, 1 пр. вправо, псм, снять 1 п. нзр, псм, 1 пр. влево, снять 1 п. нзр, 5 лиц., снять 1 п. нзр, лиц. до 3-х послед. п., 1 пр. вправо, снять 3 п. нпр (4 п. прибавлено)

*Цветом В

Ряд 4: 3 лиц., лиц. до 8-ми п. перед м, снять 1 п. нпр, 5 лиц., снять 1 п. нпр, 1 лиц., псм, снять 1 п. нпр, псм, 1 лиц., снять 1 п. нпр, 5 лиц., снять 1 п. нпр, лиц. до 3-х послед. п., снять 3 п. нпр



***Цветом А**

Ряд 5: 3 лиц., накид, 1 пр. влево, лиц. до м, 1 пр. вправо, псм, 1 лиц., псм, 1 пр. влево, лиц. до 3-х послед. п., 1 пр. вправо, накид, снять 3 п. нпр, (6 п. прибавлено)

Ряд 6: 3 лиц., 1 скрещ. лиц., лиц. до м, псм, 1 изн., псм, лиц. до 4-х послед. п., 1 скрещ. лиц., снять 3 п. нпр

Схема 4В Увеличенная Версия

***Цветом А и спицами среднего размера (4 мм)**

Ряд 1: (ЛС) 3 лиц., накид, 1 пр. влево, лиц. до 5-ти п. перед м, снять 1 п. нзр, 4 лиц., 1 пр. вправо, псм, 1 лиц., псм, 1 пр. влево, 4 лиц., снять 1 п. нзр, лиц. до 3-х послед. п., 1 пр. вправо, накид, снять 3 п. нпр (6 п. прибавлено)

Ряд 2: (ИС) 3 лиц., 1 скрещ. лиц., лиц. до 6-ти п. перед м, снять 1 п. нпр, 5 изн., псм, 1 изн., псм, 5 изн., снять 1 п. нпр, лиц. до послед. 4 п., 1 скрещ. лиц., снять 3 п. нпр

***Цветом В**

Ряд 3: 3 лиц., 1 пр. влево, лиц. до 7-ми п. перед м, снять 1 п. нзр, 5 лиц., снять 1 п. нзр, 1 пр. вправо, псм, снять 1 п. нзр, см, 1 пр. влево, снять 1 п. нзр, 5 лиц., снять 1 п. нзр, лиц. до 3-х послед. п., 1 пр. вправо, снять 3 п. нпр (4 п. прибавлено)

Ряд 4: 3 лиц., лиц. до 8-ми п. перед м, снять 1 п. нпр, 5 лиц., снять 1 п. нпр, 1 лиц., псм, снять 1 п. нпр, псм, 1 лиц., снять 1 п. нпр, 5 лиц., снять 1 п. нпр, лиц. до 3-х послед. п., снять 3 п. нпр

***Цветом А**

Ряд 5: 3 лиц., накид, 1 пр. влево, лиц. до 3-х п. перед перед м, снять 1 п. нзр, 1 лиц., снять 1 п. нзр, 1 пр. вправо, псм, 1 лиц., псм, 1 пр. влево, снять 1 п. нзр, 1 лиц., снять 1 п. нзр, лиц. до 3-х послед. п., 1 пр. вправо, накид, снять 3 п. нпр (6 п. прибавлено)

Ряд 6: 3 лиц., 1 скрещ. лиц., лиц. до 4-х п. перед м, (снять 1 п. нпр, 1 изн.) 2 раза, псм, 1 изн., псм, (1 изн., снять 1 п. нпр) 2 раза, лиц. до послед. 4 п., 1 скрещ. лиц., снять 3 п. нпр

***Цветом В**

Ряд 7: 3 лиц., 1 пр. влево, лиц. до 5-ти п. перед м, снять 1 п. нзр, 1 лиц., снять 1 п. нзр, 2 лиц., 1 пр. вправо, псм, снять 1 п. нзр, псм, 1 пр. влево, 2 лиц., снять 1 п. нзр, 1 лиц., снять 1 п. нзр, лиц. до 3-х послед. п., 1 пр. вправо, снять 3 п. нпр (4 п. прибавлено)

Ряд 8: 3 лиц., лиц. до 6-ти п. перед м, снять 1 п. нпр, 1 лиц., снять 1 п. нпр, 3 лиц., псм, снять 1 п.

нпр, псм, 3 лиц., снять 1 п. нпр, 1 лиц., снять 1 п. нпр, лиц. до 3-х послед. п., снять 3 п. нпр

***Цветом А**

Ряд 9: 3 лиц., накид, 1 пр. влево, лиц. до 5-ти п. перед м, снять 1 п. нзр, 4 лиц., 1 пр. вправо, псм, 1 лиц., псм, 1 пр. влево, 4 лиц., снять 1 п. нзр, лиц. до 3-х послед. п., 1 пр. вправо, накид, снять 3 п. нпр (6 п. прибавлено)

Ряд 10: 3 лиц., 1 скрещ. лиц., лиц. до 6-ти п. перед м, снять 1 п. нпр, 5 изн., псм, 1 изн., псм, 5 изн., снять 1 п. нпр, лиц. до 4-х послед. п., 1 скрещ. лиц., снять 3 п. нпр

***Цветом В**

Ряд 11: 3 лиц., 1 пр. влево, лиц. до 7-ми п. перед м, снять 1 п. нзр, 5 лиц., снять 1 п. нзр, 1 пр. вправо, псм, 1 лиц., псм, 1 пр. влево, снять 1 п. нзр, 5 лиц., снять 1 п. нзр, лиц. до 3-х послед. п., 1 пр. вправо, снять 3 п. нпр (4 п. прибавлено)

Ряд 12: 3 лиц., лиц. до 8-ми п. перед м, снять 1 п. нпр, 5 лиц., снять 1 п. нпр, 1 лиц., псм, 1 изн., псм, 1 лиц., снять 1 п. нпр, 5 лиц., снять 1 п. нпр, лиц. до 3-х послед. п., снять 3 п. нпр

Схема 5 Увеличенная Версия

***Цветом А и спицами среднего размера (4 мм)**

Ряд 1 (ЛС): 3 лиц., накид, 1 пр. влево, лиц. до м, 1 пр. вправо, псм, 1 лиц., псм, 1 пр. влево, лиц. до 3-х послед. п., 1 пр. вправо, накид, снять 3 п. нпр (6 п. прибавлено)

Ряд 2 (ИС): 3 лиц., 1 скрещ. лиц., лиц. до м, псм, 1 изн., псм, лиц. до 4-х послед. п., 1 скрещ. лиц., снять 3 п. нпр

***Цветом В**

Ряды 3 и 7: 3 лиц., 1 пр. влево, лиц. до м, 1 пр. вправо, псм, 1 лиц., псм, 1 пр. влево, лиц. до 3-х послед. п., 1 пр. вправо, снять 3 п. нпр (4 п. прибавлено)

Ряды 4 и 8: 3 лиц., лиц. до м, псм, 1 изн., псм, лиц. до 3-х послед. п., снять 3 п. нпр

Ряды 5, 9 и 11: 3 лиц., накид, 1 пр. влево, лиц. до м, 1 пр. вправо, псм, 1 лиц., псм, 1 пр. влево, лиц. до 3-х послед. п., 1 пр. вправо, накид, снять 3 п. нпр (6 п. прибавлено)

Ряды 6, 10 и 12: 3 лиц., 1 скрещ. лиц., лиц. до м, псм, 1 изн., псм, лиц. до 4-х послед. п., 1 скрещ. лиц., снять 3 п. нпр

***Цветом А**

Ряд 13: так же как Ряд 1 (6 п. прибавлено)

Ряд 14: так же как Ряд 2

~ ОПИСАНИЕ НАЧИНАЕТСЯ ЗДЕСЬ ~

Обе версии шали вяжутся одинаково по Схеме 3. После этого обратитесь к специальным инструкциям Схемы 2, ниже указано, как следует действовать с каждой версией.

Набор петель Полым шнуром

(см. "Ссылки в помощь" на стр. 1, время на видео 2:20)

*Цветом А, используя бросовую нить, крючок, и спицы наименьшего размера 3,5 мм, набрать 3 п. временным набором, присоединить рабочую нить (3 лиц., снять 3 п. как изн. назад на левую спицу) 5 раз, 3 лиц., повернуть работу на 90 градусов по часовой стрелке, поднять и провязать лиц. 3 п. вдоль края (по 1 п. в каждую ножку каждой лиц.п.), удалить бросовую нить и поместить 3 п. на левую спицу, перевести нить вперед, повернуть левую спицу на 180 градусов так, чтобы кончик спицы был направлен влево, поместить 3 п. на правую спицу в переориентированном положении, повернуть работу и перейти к Установочному ряду (9 п.)

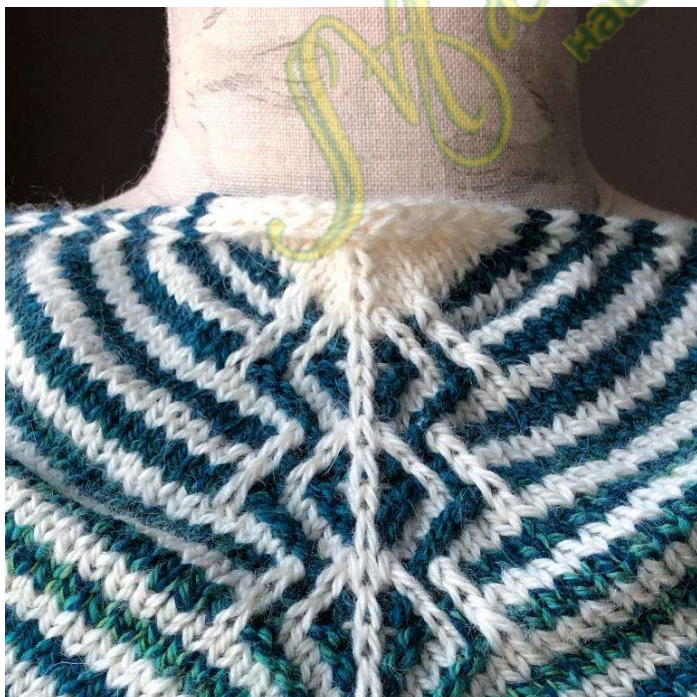
Установочный ряд (ИС) 3 лиц., 1 изн., пм, 1 изн., пм, 1 изн., снять 3 п. нпр (размещено 2 маркера)

Схема 1

Вязать по Схеме 1, Ряды 1 - 14, один раз (32 п. прибавлено – 41 п.)

Схема 2

Вязать по Схеме 2, Ряды 1 - 8, двенадцать раз (240 п. прибавлено – 281 п.)



Стандартная Версия

Схема 3

Вязать по Схеме 3, Ряды 1 - 8, 4 раза, затем вязать Ряды 1 - 6 (только), один раз (76 п. прибавлено – 357 п.)

Схема 4А

Вязать по Схеме 4А Стандартная Версия

Ряды 1 - 6, один раз (16 п. прибавлено – 373 п.)

Закрытие петель

*Цветом А и спицами среднего размера (4 мм)

(см. "Ссылки в помощь" на стр. 1)

Вязать от уголка: 3 лиц., снять 3 п. как изн. назад на левую спицу, затем перейти к закрытию петель: (2 лиц., 2 вместе лиц.-скрещ., снять 3 п. как изн. назад на левую спицу) пока не останется 6 п. на левой спице, 3 лиц., переориентировать последние шесть п. и привить эти петли вместе, используя шов «Петля в петлю»

Окончание

Закрепить все концы нитей, осторожно постирать и агрессивно заблокировать до необходимых размеров (см. схему на след. стр.)

Увеличенная Версия

Схема 3

Вязать по Схеме 3, Ряды 1 - 8, 5 раз, затем Ряды 1 - 6 (только), один раз (92 п. прибавлено – 373 п.)

Схема 4В

Вязать по Схеме 4В Увеличенная Версия Ряды 1 - 12, один раз (30 п. прибавлено – 403 п.)

Схема 5

Вязать по Схеме 5 Увеличенная Версия Ряды 1 - 14, один раз (38 п. прибавлено – 441 п.)

Закрытие петель

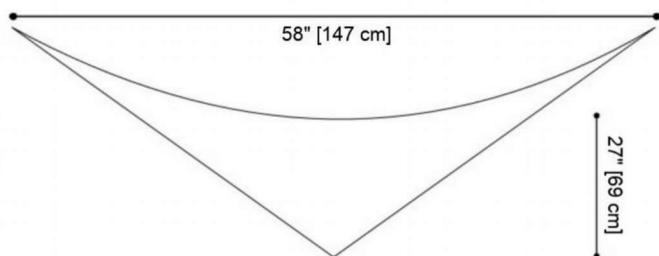
*Цветом А и спицами меньшего размера (3.75 мм)
(см. "Ссылки в помощь" на стр. 1)

Вязать от уголка: 3 лиц., снять 3 п. как изн. назад на левую спицу, затем перейти к закрытию петель: (2 лиц., 2 вместе лиц.-скрещ., снять 3 п. как изн. назад на левую спицу) пока не останется 6 п. на левой спице, 3 лиц., переориентировать последние шесть п. и привить эти петли вместе, используя шов «Петля в петлю»

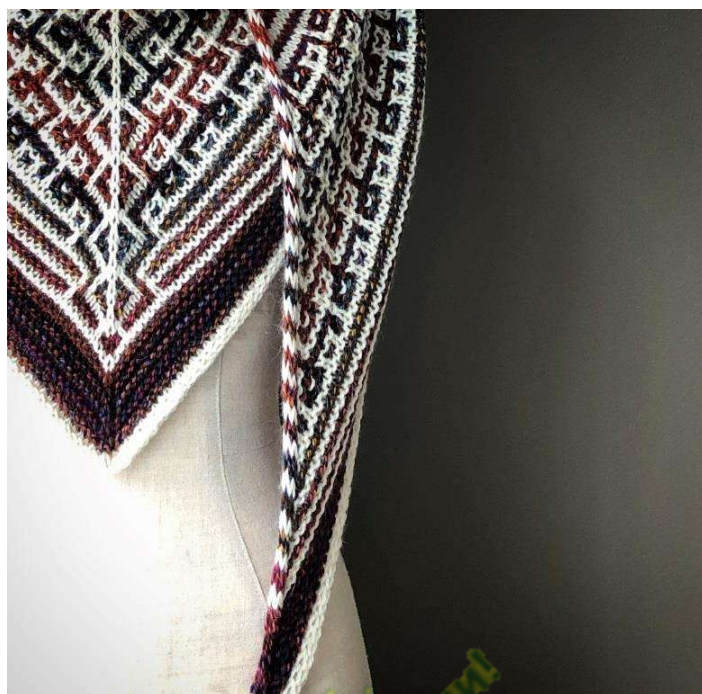
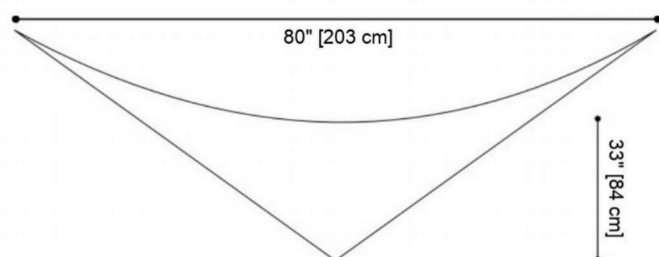
Окончание

Закрепить все концы нитей, осторожно постирать и агрессивно заблокировать до необходимых размеров (см. схему на след. стр.)

Стандартная версия



Увеличенная версия



СХЕМЫ

- схемы читаются снизу вверх
- лицевые ряды вяжутся справа налево
- изнаночные ряды вяжутся слева направо
- Соответствующие изменения размера спиц см. в руководстве по УЗОРАМ на стр. 2-5
- см "Примечания" на стр. 2 для дополнительных инструкций
- Светлые клеточки — это петли, провязанные Цветом А
- Тёмные клеточки — это петли, провязанные Цветом В

Условные обозначения:

| | | | |
|-------------------------------------|--------------------|-------------------------------------|------------------------|
| <input type="checkbox"/> | ЛС: лиц.; ИС: изн. | <input checked="" type="checkbox"/> | ЛС: изн.; ИС: лиц. |
| <input checked="" type="checkbox"/> | ЛС: 1 пр. влево | <input checked="" type="checkbox"/> | ЛС: 1 пр. вправо |
| <input checked="" type="checkbox"/> | ЛС: снять 1 п. нзр | <input checked="" type="checkbox"/> | Лси ИС: снять 1 п. нпр |
| <input checked="" type="checkbox"/> | ИС: скрещ. изн. | <input checked="" type="checkbox"/> | ИС: скрещ. лиц. |
| <input checked="" type="checkbox"/> | накид | <input checked="" type="checkbox"/> | ПСМ |
| <input checked="" type="checkbox"/> | раппорт | <input checked="" type="checkbox"/> | Нет петли |

Схема 1

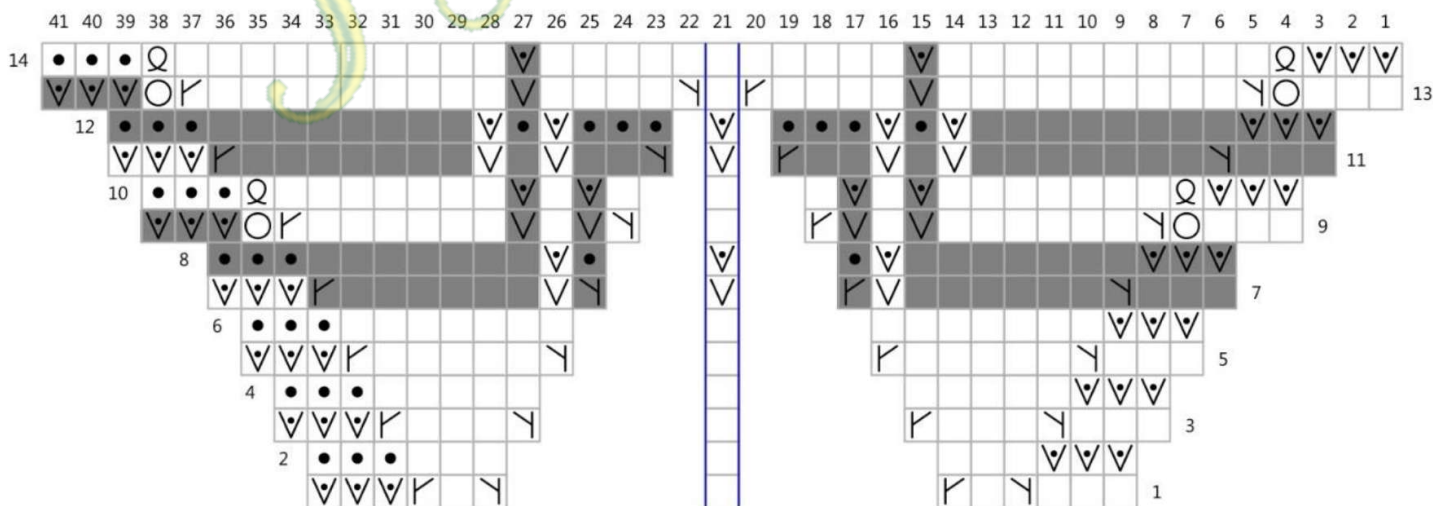


Схема 2

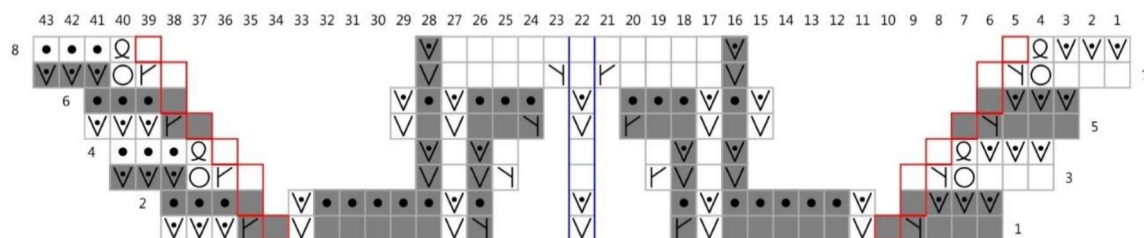


Схема 3

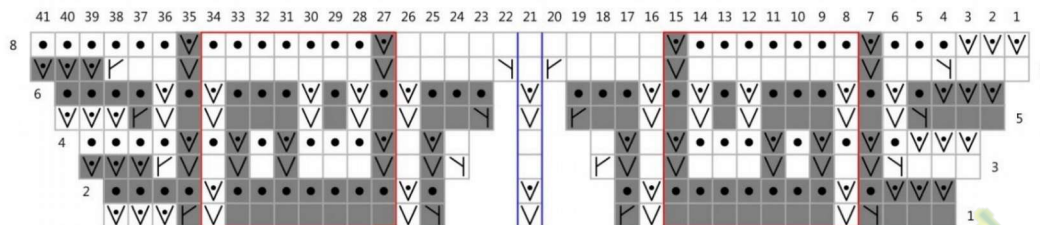


Схема 4А — Стандартная Версия

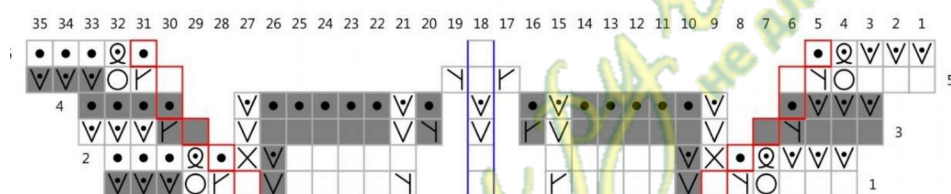


Схема 4В — Увеличенная Версия

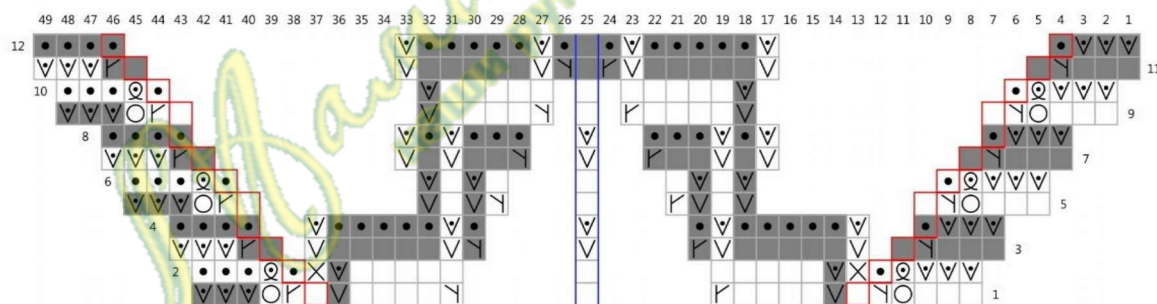


Схема 5 — Увеличенная Версия

