

Шаль Setasuri



**ШАЛЬ · SETASURI****Размер:** 46 x 184 см**Материал:**

- Пряжа Lana Grossa **Setasuri** (62% Альпака Сури, 31% Шелк, 7% Полиамид, длина нити 212 м/25 г)
- **100 г, цвет: Розовый (Цв. 8)**
- Инструмент: 1 крючок № 4.

**Ажурный узор:**

- Количество петель кратно 8 + 6 + 3 возд.п. подъема.
- Вязать по схеме, начиная с 4-го ряда.
- **По ширине:** Вязать до 1-й стрелки, затем раппорт между стрелками повторить 6 раз, закончить петлями после 2-й стрелки.
- **По высоте:** Провязать 4-9 ряды 1 раз, затем постоянно повторять 6-9 ряды.

**Плотность вязания:**

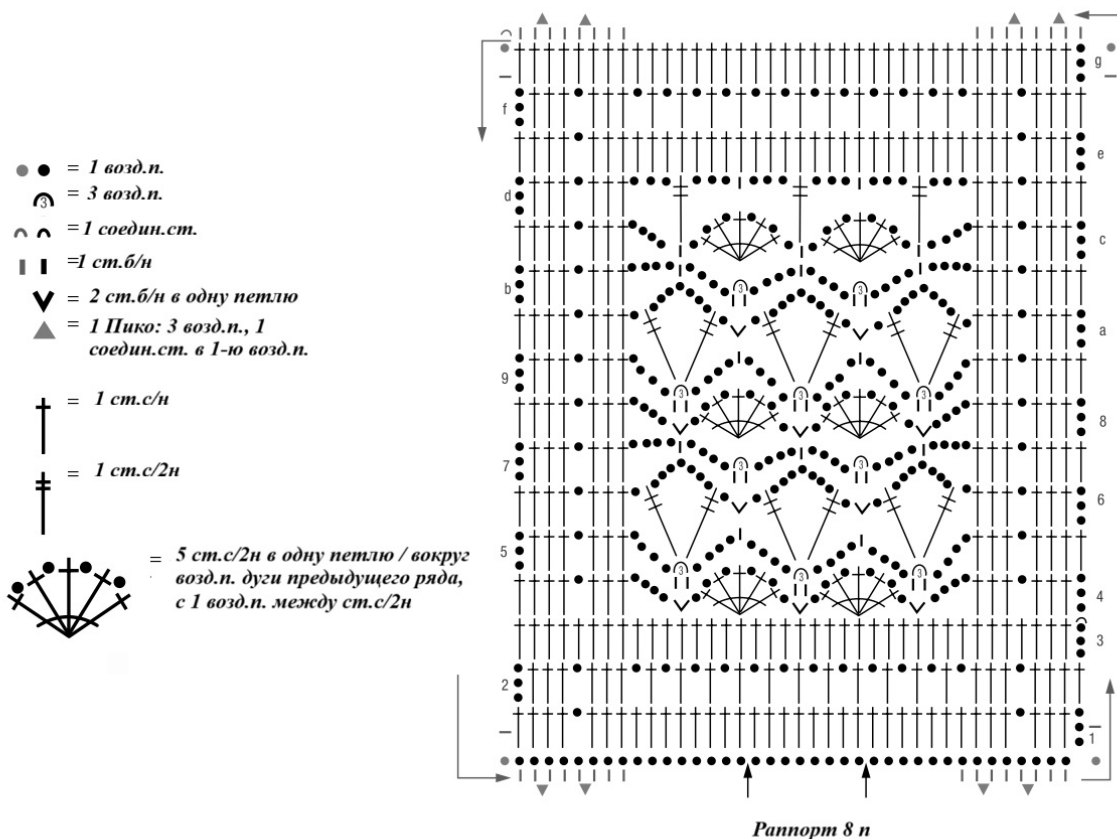
Ажурный узор крючком № 4: 2 раппорта и 8 рядов = 9 x 9 см

**Описание работы (Шаль):**

1. Наберите 78 возд.п. + 3 возд.п. подъема крючком № 4.
2. **Нижняя кромка:** Провяжите 1-3 ряды по схеме. После 3-го ряда нить обрежьте.
3. **Основное полотно:** К последней возд.п. подъема 3-го ряда присоедините нить 1 соедин.ст. и вяжите ажурный узор, как описано выше.
4. **Верхняя кромка:** При общей высоте ~172 см (после 9-го ряда схемы) провяжите ряды а – г.
  - В ряду d узор для следующей кромки (ряды е-г) выравнивается.
5. **Обвязка по периметру:** После ряда g нить не обрезать.
  - Начать с 1 возд.п., повернуть работу (левая сторона сверху).
  - **1-я длинная сторона:** Обвязать рачьим шагом (ст.б/н слева направо), провязывая по 1 ст.б/н вокруг каждой кромочной петли. В конце ряда – 1 возд.п., повернуть (правая сторона сверху).
  - **1-я короткая сторона (низ):** Обвязать краем "Пико" по схеме, провязывая ст.б/н в возд.п. набора. Пико вязать после каждых 3 ст.б/н. В конце ряда – 1 возд.п., повернуть (левая сторона сверху).
  - **2-я длинная сторона:** Обвязать рачьим шагом. В конце ряда – 1 возд.п., повернуть (правая сторона сверху).
  - **2-я короткая сторона (верх):** Обвязать краем "Пико". После последнего ст.б/н закончить 1 соедин.ст.

**Завершение:**

Натяните шаль, увлажните и дайте высохнуть.



Подписывайтесь в соцсетях и получайте описание интересных моделей бесплатно



[Любимое вязание. Модели Filati](#) ❤️



[Любимое вязание. Модели Filati](#) ❤️