

Шаль «Парамарибо»

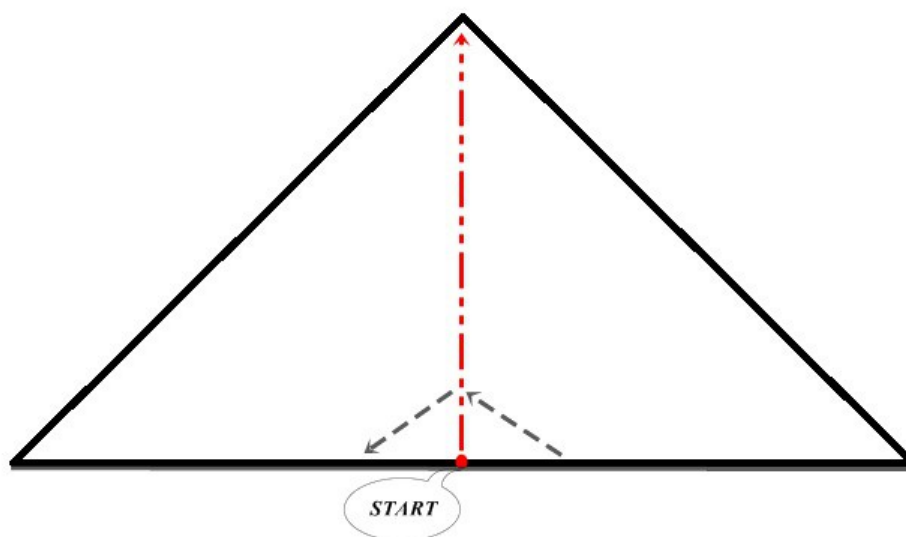
Дизайнер: Шарипова Венера

Это классическая треугольная шаль, которая вяжется сверху вниз к кайме одной деталью.
При вязании шали используются ажурные узоры с шишечками.

Для вязания шали Вам потребуется:

- 100- 150 гр пряжи с максимально натуральным составом, подходящая для вязания ажурных шалей
- Спицы круговые 100 см
- Крючок и маркеры по необходимости.

В зависимости от выбранной пряжи и Вашей плотности вязания размер шали может варьироваться, в том числе и расход пряжи. Спицы и крючок подбираются индивидуально. В конце файла можно посмотреть образцы вязания шалей!



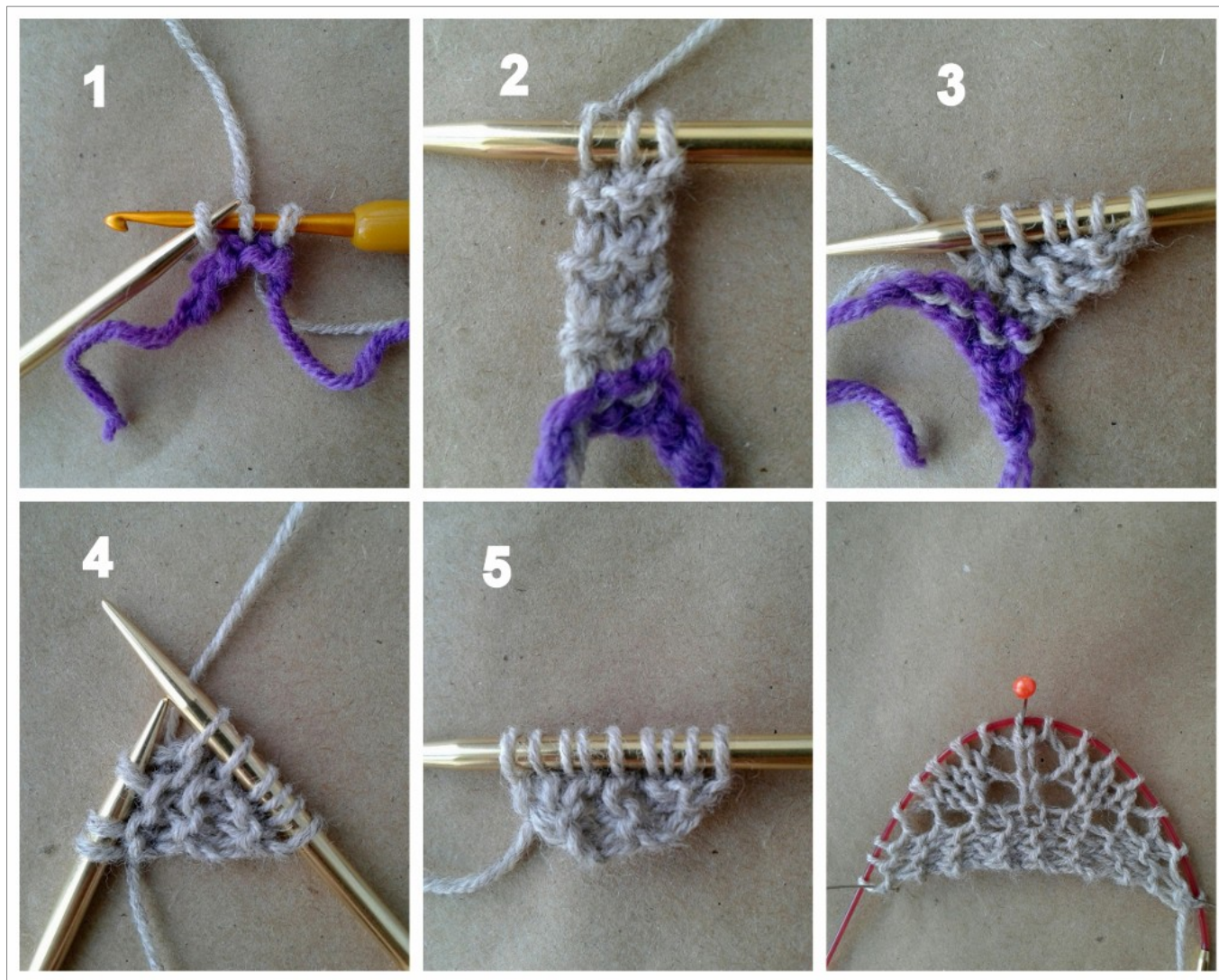
ПОРЯДОК РАБОТЫ

1. Краевая ленточка

Вязание шали начинается с «Краевой ленточки», которая закладывает кромочные петли, образующие верхний край и само тело шали.

Пример вязания «краевой ленточки»:

- 1) Необходимо взять бросовую нить и при помощи крючка набрать 5 воздушных петель. Далее взять спицы и пряжу, из которой будете вязать саму шаль и поднять 3 петли для «ленточки».
- 2) Провязать их 7 рядов лицевыми петлями.
- 3) Далее повернуть связанную полоску на 90 градусов и поднять 3 петли с кромочного края «ленточки».
- 4) Осторожно распустить бросовую нить, а освободившиеся петельки поднять на левую спицу и провязать их лицевыми петлями.
- 5) Итого получилось 9 петель.



!! Последнее фото отражает пример начала вязания шали по схемам, в каждой шали оно может быть свое!

Провязываем первый установочный ряд: 3 лицевые петли, 3 изнаночные, 3 лиц. петли. Выделенные петли будут являться петлями «краевой ленточки» в начале и в конце каждого ряда шали, которые необходимо вязать лицевыми петлями в лиц. и изн. рядах. А 3 изнаночные петли составят начало тела шали.

Переходим к вязанию тела и каймы шали, которое осуществляется по представленным схемам.

Важное:

- В схемах указана лишь правая сторона шали, левую сторону вяжем аналогично.
- Центральная петля в схеме не указана.
- Краевые петли в схеме не указаны.
- Раппорт узора в красной рамке.
- Изнаночные ряды вязать изн.петлями, кроме краевых.
- Размер шали можно увеличить, связав **Схему 2** большее число раз (любое количество). Соответственно и уменьшить шаль можно, повторив данную схему меньше заявленного.
- Вместо шишечек можно вязать бусины или крупный бисер

То есть, вначале вяжем «краевую ленточку», далее соответствующий ряд по Схеме, одну центральную лицевую петлю, тот же ряд по Схеме, и заканчиваем «краевой ленточкой»

2. Тело шали

- **1-26 ряды** вязать по **Схеме 1**, в высоту схему связать 1 раз.
- **27-106 ряды** вязать по **Схеме 2**, в высоту схему связать 1 раз.

Итого: должно получиться по 107 пет. с каждой стороны шали (плюс центральная петля и краевые).

3. Кайма шали

- **107-142 ряд** вязать по **Схеме 3**, в высоту схему связать 1 раз.
- **143-155 ряд** вязать по **Схеме 4**, в высоту схему связать 1 раз.

4. Завершение работы.

- Закрыть шаль можно любым эластичным способом спицами или крючком.
Например: 1лиц, *1 лиц, 2 петли вернуть на левую спицу, 2 вм.лиц. за заднюю стенку*. Повторять от * до * - до закрытия всех петель.
- Далее замочить шаль в теплой мыльной воде на 15-20 мин., прополоскать вначале в такой же теплой воде, потом можно в более прохладной, слегка отжать, завернуть в полотенце и заблокировать шаль в треугольную форму с зубчиками на кайме при помощи булавок.

Удачного вязания!

Схема 1

@Venerakazan

Схема 2

9
7
5
3
1

Условные обозначения

1 - лицевая петля

U - 1 накид

— 2 в.м.лиц. с наклоном влево

— 2 в. лиц. с наклоном вправо

↑ - снять 1 п. как лиц., провязать 2 п. вместе лиц. и протянуть эту петлю через снятую (двойная протяжка)

● - "шишечка" - из одной петли вывязать 7 (*лиц, накид*лиц), в изн.ряду провязать их вм.изн.петлей

Раппорт в красной рамке !

Пустые клетки-нет петли!

Схема 3

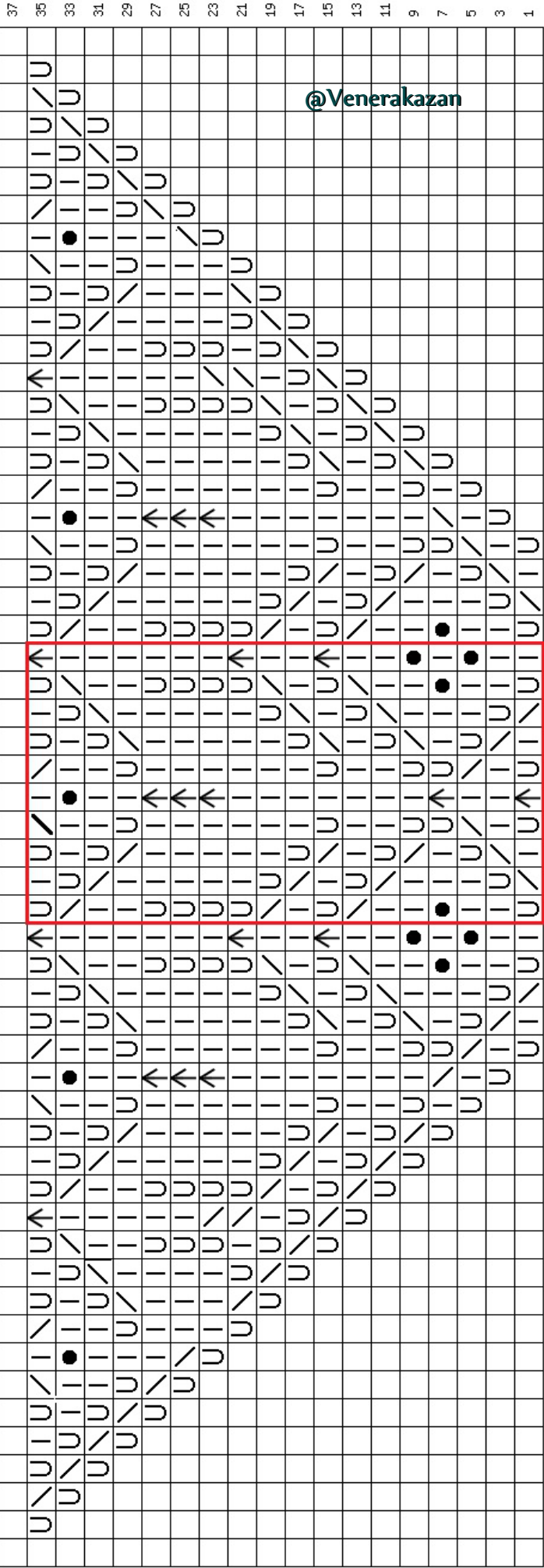
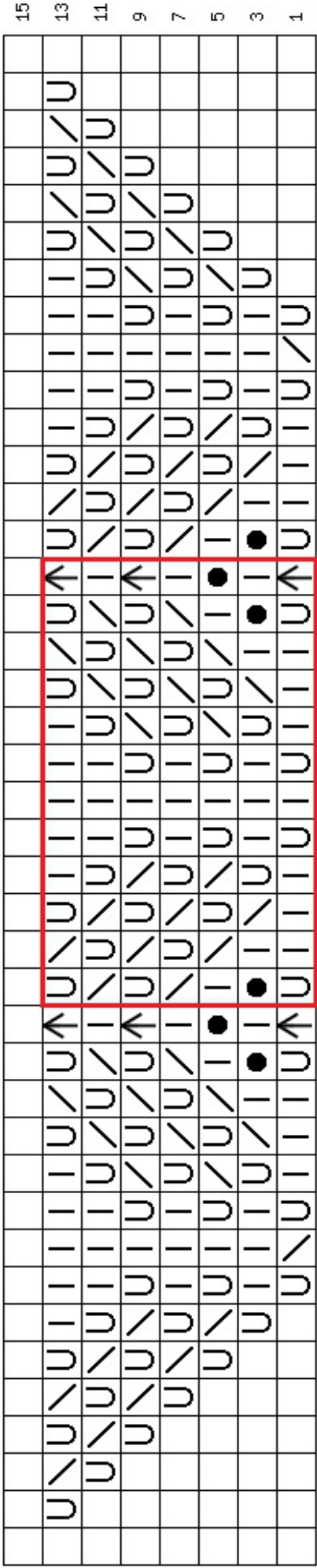
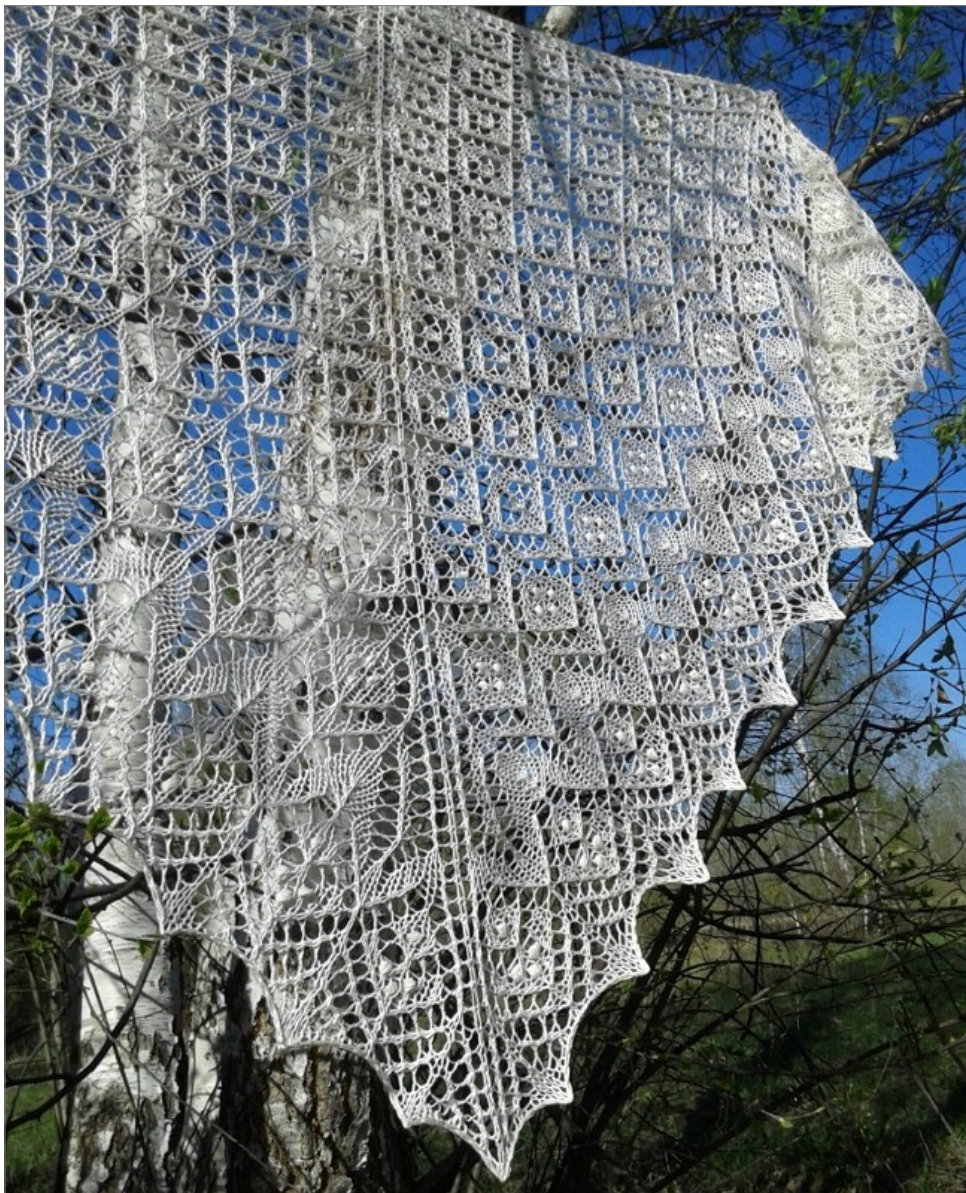


Схема 4





Шаль связана из двух ниточек:
 1) 100% хлопок Ирис в пасме, 600м/100гр
 2) 100% шелк Medan 32/2, 1600 м/100гр

Расход 100гр.
 Спицы № 4
 Размер 190/85 см



Описание RDF

Шаль от Марии Плугиной



Лен 100% 340м/100г, спицы 3, Размер 155×98 см
Расход пряжи 170 гр

Связано также 156 рядов!



Шаль от Татьяны Бурхановой.

Кид-мохер Камелот
1000м/100гр, спицы 3,5. Размер
155x85.

Связано 156 рядов

Шаль от Ларисы Галимзяновой.

kid mohair от турецкой фирмы
YarnArt в составе 70% кид мохер,
30% полиамид, 230 м в 25 гр, 188/88
см, после блокировки в размере не
уменьшилась)))) вес шали с
бисером 55 гр

Связано 156 рядов



Добро пожаловать в мою группу
«МК по вязанию от Вены Шариповой»:

[ВКОНТАКТЕ](#)

Шарипова Венера @Venerakazan, 2016