

## Шаль Диана в технике энтрелак

### Размеры

Зависит от плотности вязания

### Материалы

Тонкая пряжа для вязания ажурных узоров, около 700 м на 100 грамм, спицы 3.5 мм

### Плотность вязания

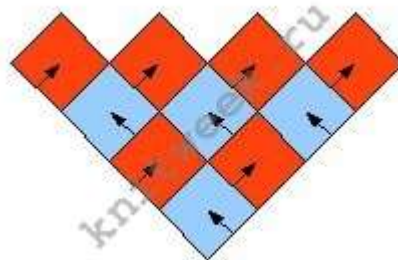
Не имеет значения

### Описание

Набрать 13 петель и вязать 1-24 ряды по схеме, далее выполнить 1 изн.р. Готов первый ряд (см. выкройку). С лиц. стороны работы (нить должна быть с левой стороны) набрать новые 12 петель.

### Второй ряд

Первый ряд будет изн. Вязать 12 лиц.п. + 1 п. первого ряда. Продолжить вязание по схеме, выполнив 1-24 ряды, снимая первую петлю ряда и провязывая послед. петлю вместе со след. петлей предыд. ряда. Далее поднять 13 лиц.п. по кромочному предыд. ряда. Снова вязать 1-24 ряды по схеме.



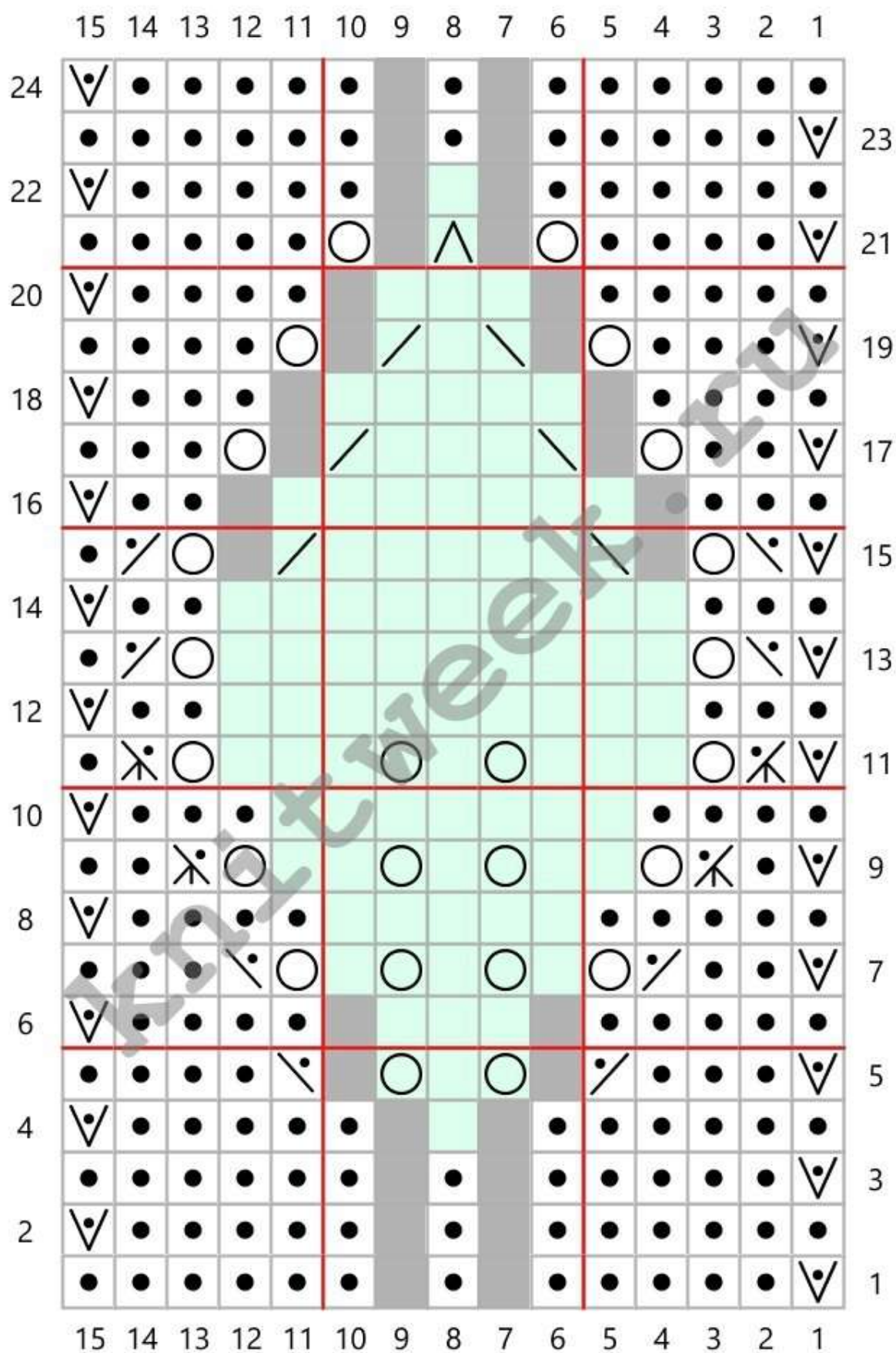
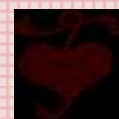
### Третий ряд

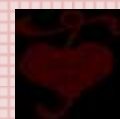
Первый ряд будет лиц. Набрать 12 п. на левую спицу, вязать по схеме на 13-ти петлях (послед. петля будет первой в послед. провязанном ромбе предыд. ряда), снимая первую петлю каждого ряда и провязывая в лиц.р. послед. петлю вместе со след. петлей предыд. ряда. Выполнить 1 изн.р.

Далее вяжем центр. ромб. На левую спицу поднять 12 п. по краю ромба предыд. ряда (см. выкройку), вязать по схеме аналогично. Для послед. ромба также поднять 13 п. по краю ромба предыд. ряда, после всех рядов по схеме в конце ряда набрать новые 12 п.

Продолжить вязание аналогичным образом, прибавляя после каждого ряда по 1 ромбу с каждой стороны. Провязать таким образом всего 13 рядов, далее связать ряд с треугольниками след. образом:

Первый ряд будет изн. Провязать 12 лиц.п., которые были набраны в конце предыд. ряда. \*В след. лиц.р. снять первую петлю, 10 изн.п., 2 п. вместе изн. В след. изн.р. снять первую петлю, 10 лиц.п., 2 п. вместе лиц. Продолжить убавления аналогичным образом пока на левой спице останется только 1 п. Далее поднять 11 п. по кром. краю предыд. ряда, повторять от \*. Провязать таким образом еще 12 треугольников. В послед. треугольнике снять первую петлю, вязать изн.п. до послед. до послед. 2-х п., 2 п. вместе изн. Вязать убавления в конце каждого лиц.р. Отрезать и закрепить нить. Постирать шаль и произвести блокировку.





- ☐ нет петли
- ☐ изн.п. в лиц.р., лиц.п. в изн.р.
- ☐ лиц.п. в лиц.р., изн.п. в изн.р.
- ☐ накид
- ☐ 2 п. вместе лиц.
- ☐ снять 1 п. как лиц., 1 лиц.п. и протянуть ее через снятую
- ☐ 2 п. вместе изн.
- ☐ снять 1 п. как изн., 1 изн.п. и протянуть ее через снятую
- ☐ снять 1 п., 2 п. вместе лиц. и протянуть получ. п. через снятую
- ☐ в лиц.р. снять 1 п. как изн. нить перед работой в изн.р. снять 1 п.
- ☐ 3 п. вместе изн.
- ☐ 3 п. вместе изн. за задние стенки петель