

## ШАЛЬ АВАНТЮРНАЯ. МИМОЗА.



На шаль потребуется 800-900 метров.

В шальке 148 рядов.

Вязать будем на 6 раппортов.

Начало. Шаль начинается с ленточки. На спицы набрать 13 петель( 6 – ленточка и 7 тело шальки)

1 ряд- 1лиц, (из одной2)\*5 раз, 1 лиц – без петель ленточки.

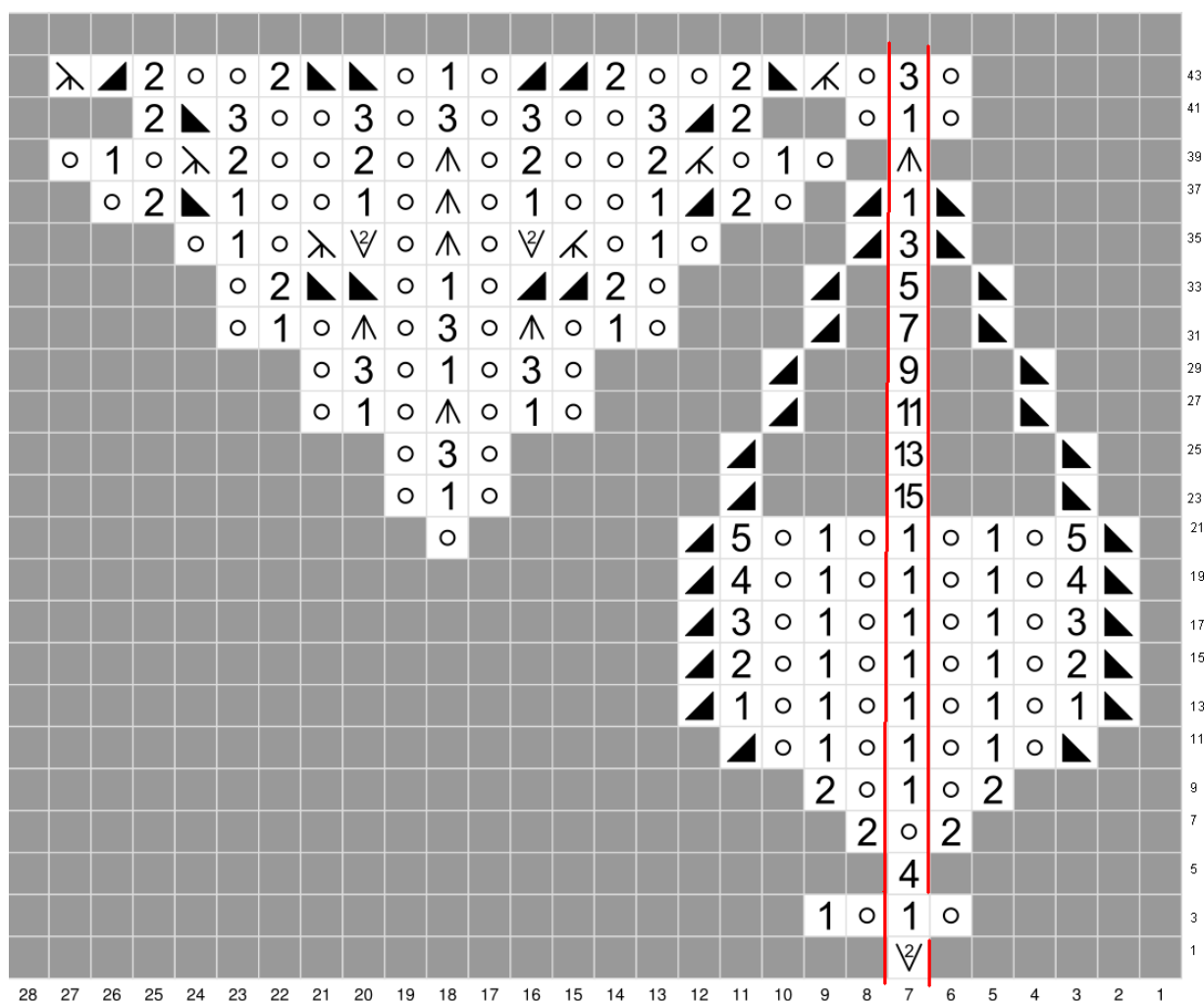
В схемах петель ленточки нет.

## ОБОЗНАЧЕНИЯ

↗	← RS:	3 ПЕТЛИ ПРОВЯЗАТЬ ВМЕСТЕ	ЦИФРЫ - КОЛИЧЕСТВО ЛИЦЕВЫХ ПЕТЕЛЬ
	→ WS:		
○	← RS:	НАКИД	
	→ WS:		
■	← RS:	НЕТ ПЕТЛИ	
	→ WS:		
<div></div>	← RS:	РАППОРТ	
	→ WS:		
↖	← RS:	3 ВМЕСТЕ ВПРАВО	
	→ WS:		
↗	← RS:	3ВМЕСТЕ ВЛЕВО	
	→ WS:		
×	← RS:	2 ЛИЦЕВЫЕ СКРЕЩЕННЫЕ	
	→ WS:		
∨	← RS:	ЛИЦ СКРЕЩЕННАЯ ИЗ ПЕРЕМЫЧКИ	
	→ WS:		
▲	← RS:	2 ВМЕСТЕ ВЛЕВО	
	→ WS:		
▲	← RS:	2 ВМЕСТЕ ВПРАВО	
	→ WS:		
∨	← RS:	ИЗ ОДНОЙ ПРОВЯЗАТЬ 2	
	→ WS:		
∨	← RS:	ИЗ ОДНОЙ ПРОВЯЗАТЬ 3	
	→ WS:		
⌘	← RS:	ЛИЦЕВАЯ СКРЕЩЕННАЯ	
	→ WS:		

## СХЕМА 1

Начинаем и заканчиваем ряд с петельки между красными линиями.



## СХЕМА 2. Раппорт провязать 6 раз.

В 51 ряду по краям провязать вместо из одной 2 - 1 лицевая.



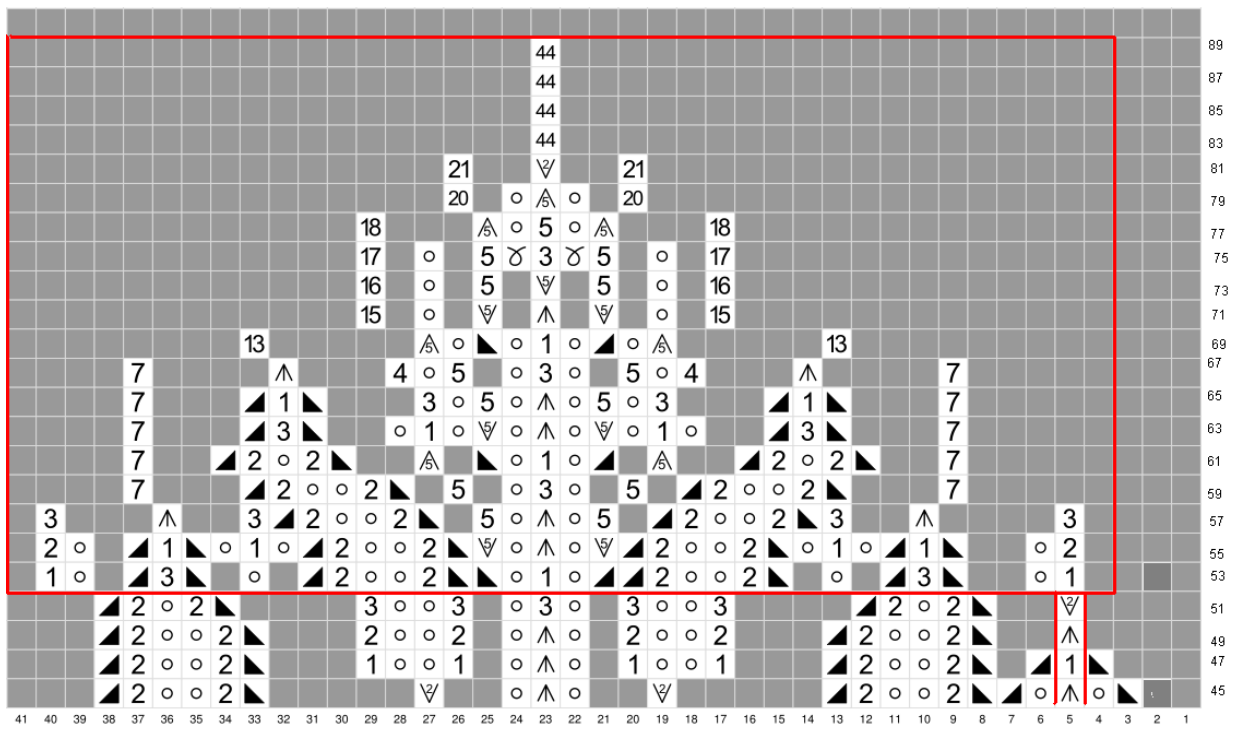
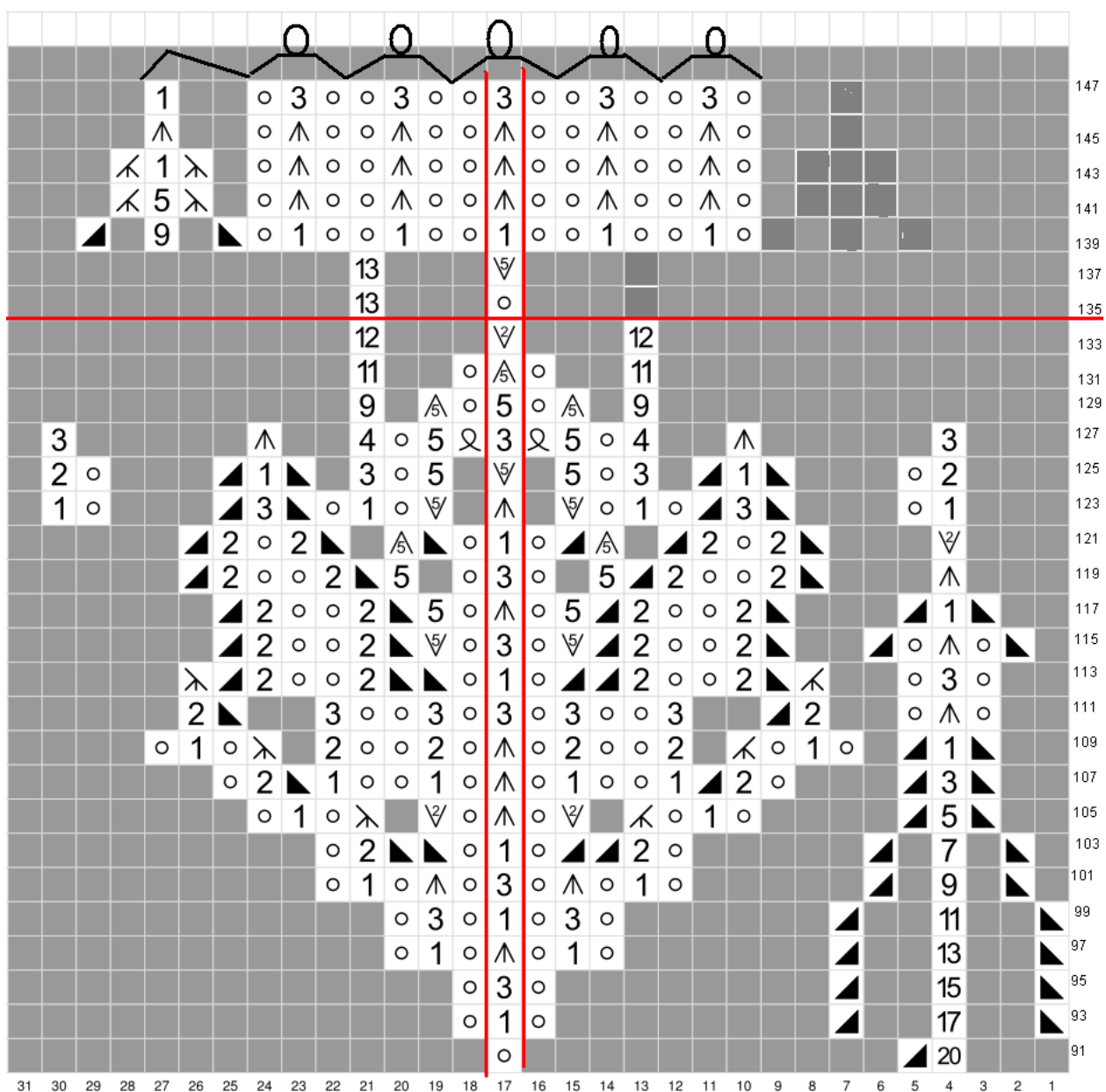




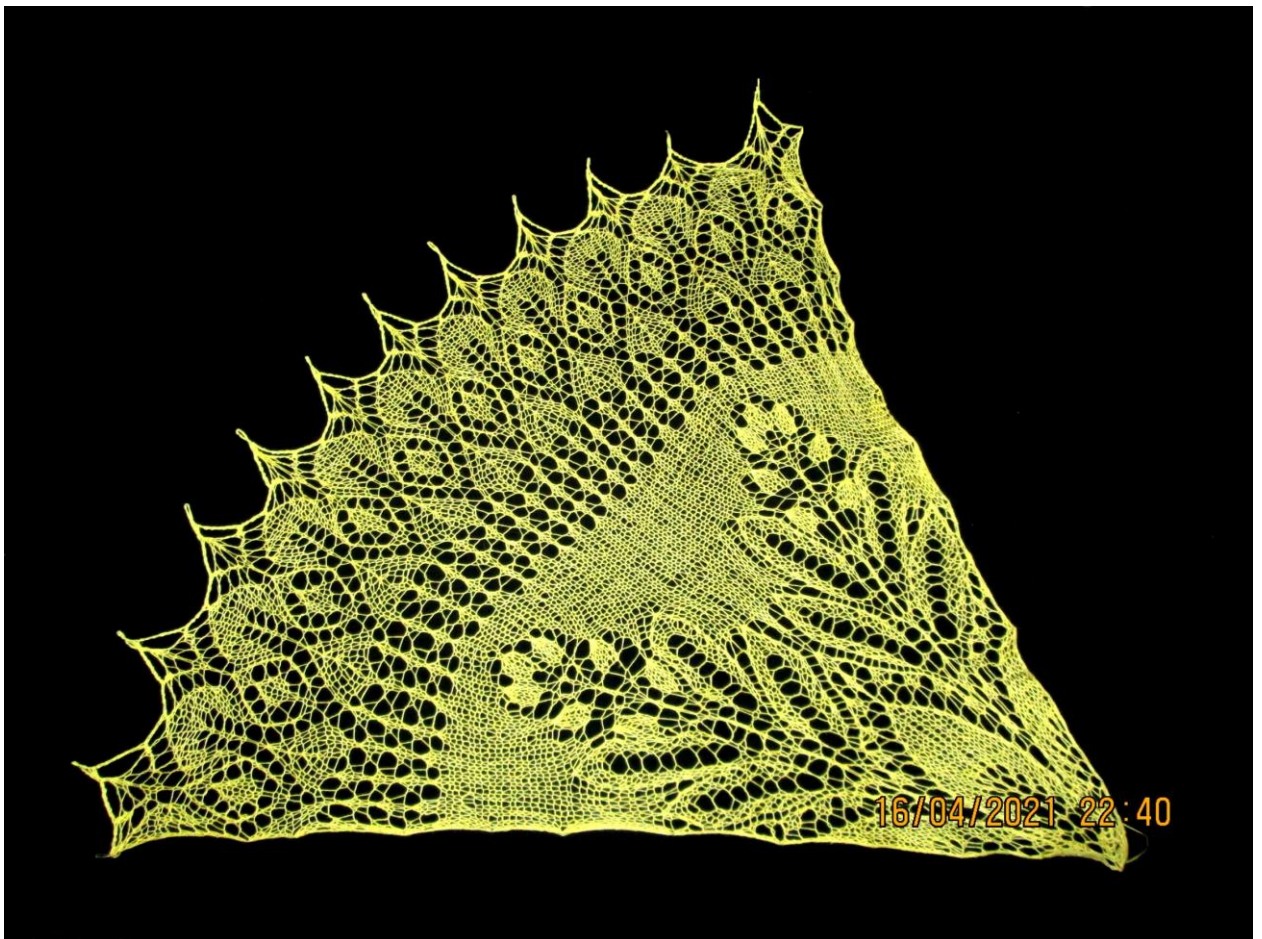
СХЕМА 3. По краям половинки. В 137 ряду из накида только в начале и только в конце провязать 3 петли.



Закрыта шаль абочкамі из 7 въздушных петель с пико из 7 петель.

Шаль – салфетка.





Для салфетки набрать 8 петель или 16 ( и вязать с 3 ряда).

Шаль вяжется как в 1 варианте.

В салфетке и в шальке 132 ряда.

СХЕМА 1.

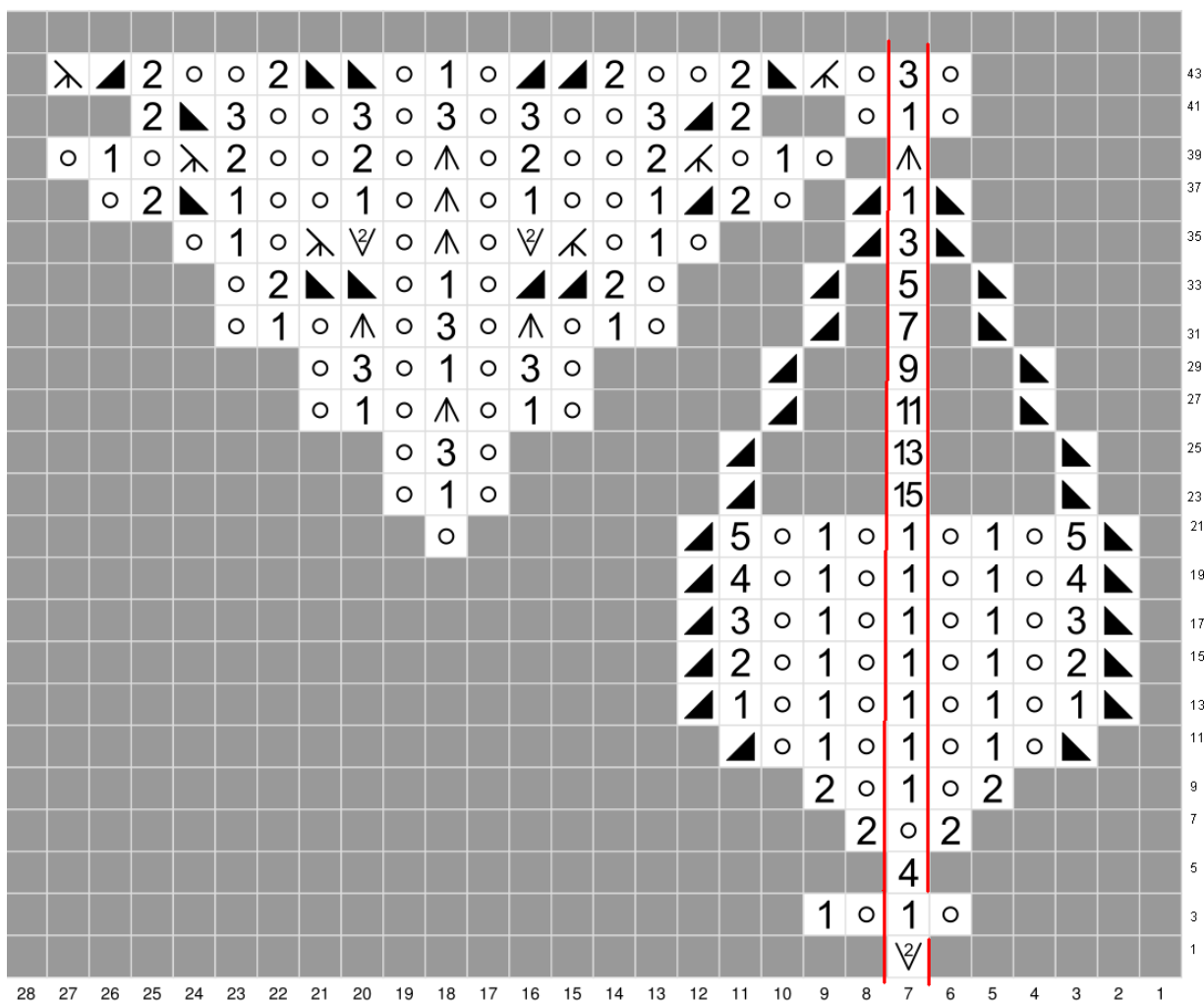
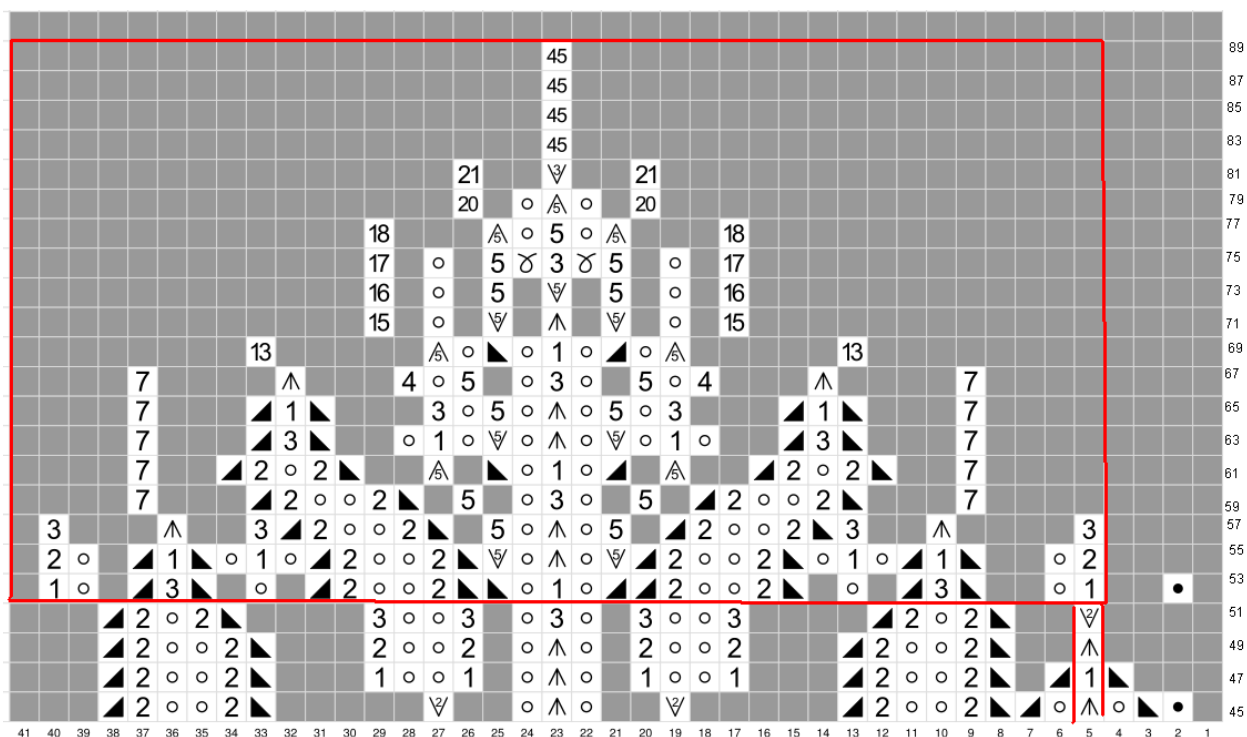
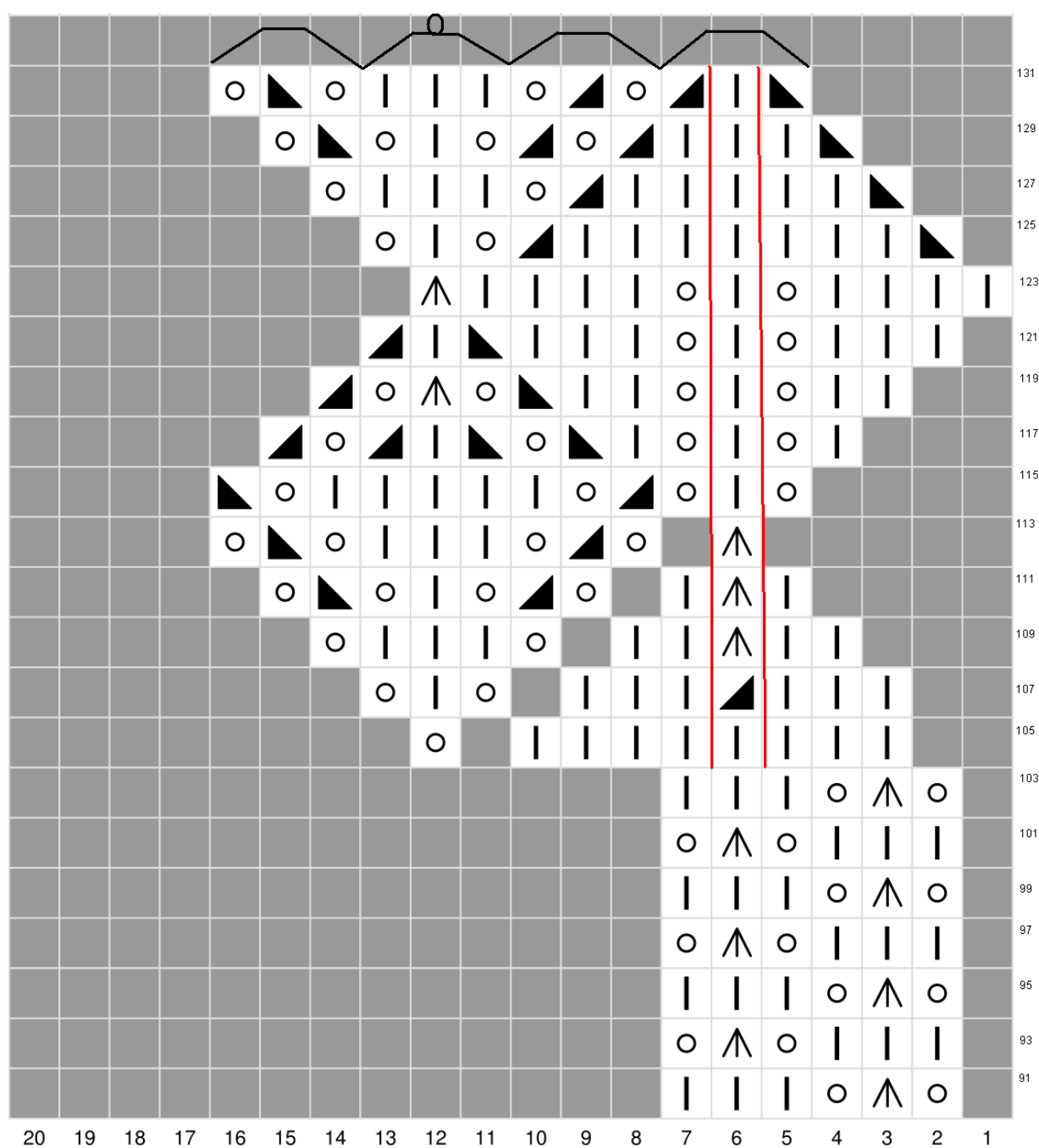


СХЕМА2. Точки в 45 и 53 ряду для салфетки – переход.





### СХЕМА 3



Закрота шаль и салфетка крючком из 7 воздушных петель с пико из 7 петель на трех петлях между ажурными дорожками.

