

Сложносочиненная шаль

Дизайнер Светлана Лихолетова @svet_lix

Сложносочиненная шаль это шаль-конструктор треугольной формы с чередованием разных техник и узоров, которые складываются в замысловатый паззл.

Готовое изделие после стирки, без блокировки, имеет размах примерно см и ширину

по центру примерно см. Но размеры могут немного меняться в зависимости от

плотности Вашего вязания.

Материалы:

- Пряжа KATIA COTTON-ALPACA http://ili-ili.net/catalog/cotton_alpaca/cotton_alpaca/ Состав : 85% хлопотенгвис, 15% бэбиальпака; 50 гр 150 м.

1 моток цвета 91(цвет 1)

1 мотка цвета 84 (цвет 2)

1 моток цвета 85 (цвет 3)

1 моток цвета 89 (цвет 4)

(Не обязательно использовать именно эти цвета, придумывайте собственные красивые сочетания!)

Если Вы будете использовать другую пряжу, то она должна быть примерно сходной по метражу (мягкой и пластичной в изделии))

- Круговые спицы 3,75мм на леске не менее 60 см. Если Вы вяжете очень

плотно, то лучше взять спицы 4,0 мм.

- Игла для трикотажной пряжи.
- Маркер, чтобы повесить на спицу.
- Стопперы для надевания на спицу (2 шт).

Примечание:

Приведена последовательность узоров, использованная в данной конкретной шали, но Вы можете изменить и дополнить узоры своими, чтобы Ваша шаль стала единственной и неповторимой! ;)

Используемые сокращения:

л— лицевая петля

и – изнаночная петля

ЛР–лицевой ряд

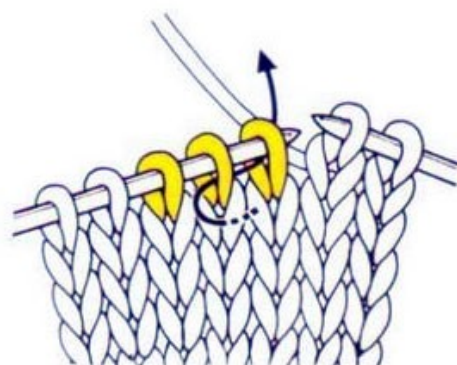
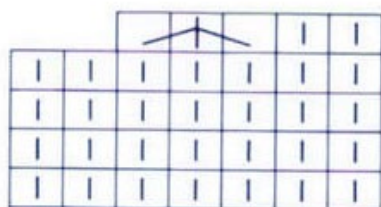
ИР – изнаночный ряд

Нак – накид

2 вм вп – 2 петли провязать вместе с наклоном вправо (2 вместе лицевой)

2 вм вл - 2 петли провязать вместе с наклоном влево (1 петлю снять не провязывая, следующую провязать лицевой и продеть ее через снятую петлю)

3 вм – 3 вместе лицевой (снять 2 петли не провязывая, провязать следующую петлю лицевой и продеть ее через снятые петли)



1. 在左棒针上的右两针中按箭头方向插针，不编织移向右棒针。



Нач – **начало лицевого ряда**: 2 петли кромки - 3 петли из одной: лицевая за переднюю

(ближнюю, правую) стенку петли, накид, лицевая за ту же стенку петли

Кон – **конец лицевого ряда**: 3 петли из одной: лицевая за переднюю

(ближнюю, правую) стенку петли, накид, лицевая за ту же стенку петли - 2 петли кромки.

Кром – кромочные петли, первую снимаем не провязывая, последнюю вяжем изнаночной

Ц – центральные 2 петли во всех рядах вяжутся лицевыми

Приб – прибавка делается в каждом лицевом ряду справа и слева от двух центральных петель из протяжек. **Важно соблюдать направление прибавок – до центральной линии вправо, после центральной линии – влево.**



Как делать прибавки можно посмотреть на видео у меня на канале YouTube <https://youtu.be/BfkdLJ25pEc>

Описание:

Начало шали – *первый треугольник* – вяжется от одного острого угла к другому.

Нитью первого цвета набираем на 1 спицу 5 петель обычным способом (без узлов).

Далее Вы можете выбрать, вязать ли по схеме (следует ниже), либо по словесному описанию:

1 ряд: 2 л – 1 и – 2 л = 5 петель

2 ЛР: 2л – нак – 3 л = 6 п.

3 ИР: 2 л – 2 и – 2 л = 6

4 ЛР: 2 л – нак – 1 л – нак – 2 вл – 1 л = 7

5 ИР: 2 л – 3 и – 2 л = 7

6 ЛР: 2 л – нак – 2 л – нак – 2 вл – 1 л = 8

7 ИР: 2 л – 4 изн – 2 л = 8

8 ЛР: 2 л – нак – 3 л – нак – 2 вл – 1 л = 9

9 ИР и далее все изнаночные ряды вяжем аналогично: 2 л – изнаночные до 2 последних петель – 2л = 9

10 ЛР: 2 л – нак – 4 л – нак – 2 вл – 1 л = 10

11 ИР: 10 петель

12 ЛР: 2 л – нак – 5 л – нак – 2 вл – 1 л = 11

13 ИР: 11 п.

14 ЛР: 2 л – нак – 6 л – нак – 2 вл – 1 л = 12

15 ИР: 12

16 ЛР: 2 л – нак – 1 л – 2 вл – нак – 1 л – нак – 2 вл – 1 л – нак – 2 вл – 1 л = 13

17 ИР: 13

18 ЛР: 2 л – нак – 1 л – 2 вл – нак – 3 л – нак – 2 вл – нак – 2 вл – 1 л = 14

19 ИР: 14

20 ЛР: 2 л – нак – 4 л – нак – 3 вл – нак – 2 л – нак – 2 вл – 1 л = 15

21 ИР: 15

22 ЛР: 2 л – нак – 10 л – нак – 2 вл – 1 л = 16

23 ИР: 16

24 ЛР: 2 л – нак – 2 л – 2 вл – нак – 1 л – нак – 2 вл – 4 л – нак – 2 вл – 1 л = 17

25 ИР: 17

26 ЛР: 2 л – нак – 2 л – 2 вл – нак – 3 л – нак – 2 вл – 3 л – нак – 2 вл – 1 л = 18

27 ИР: 18

28 ЛР: 2 л – нак – 5 л – нак – 3 вл – нак – 5 л – нак – 2 вл – 1 л = 19

29 ИР: 19

30 ЛР: 2 л – нак – 14 л – нак – 2 вл – 1 л = 20

31 ИР: 20

32 ЛР: 2 л – нак – 1 л – 2 вл – нак – 1 л – нак – 2 вл – 3 л – 2 вл – нак – 1 л – нак – 2 вл – 1 л – нак – 2 вл – 1 л = 21

33 ИР: 21

34 ЛР: 2 л – нак – 1 л – 2 вл – нак – 3 л – нак – 2 вл – 1 л – 2 вл – нак – 3 л – нак – 2 вл – нак – 2 вл – 1 л = 22

35 ИР: 22

36 ЛР: 2 л – нак – 4 л – нак – 3 вл – нак – 5 л – нак – 3 вл – нак – 2 л – нак – 2 вл – 1 л = 23

37 ИР: 23

38 ЛР: 2 л – нак – 18 л – нак – 2 вл – 1 л = 24

39 ИР: 24

40 ЛР: 2 л – нак – 2 л – 2 вл – нак – 1 л – нак – 2 вл – 3 л – 2 вл – нак – 1 л – нак – 2 вл – 4 л – нак – 2 вл – 1 л = 25

41 ИР: 25

42 ЛР: 2 л – нак – 2 л – 2 вл – нак – 3 л – нак – 2 вл – 1 л – 2 вл – нак – 3 л – нак – 2 вл – 3 л – нак – 2 вл – 1 л = 26

43 ИР: 26

44 ЛР: 2 л – нак – 5 л – нак – 3 вл – нак – 5 л – нак – 3 вл – нак – 5 л – нак – 2 вл – 1 л = 27

45 ИР: 27

46 ЛР: 2 л – нак – 22 л – нак – 2 вл – 1 л = 28

47 ИР: 28

48 ЛР: 2 л – нак – 1 л – 2 вл – нак – 1 л – нак – 2 вл – 3 л – 2 вл – нак – 1 л – нак – 2 вл – 3 л – 2 вл – нак – 1 л – нак – 2 вл – 1 л – нак – 2 вл – 1 л = 29

49 ИР: 29

50 ЛР: 2 л – нак – 1 л – 2 вл – нак – 3 л – нак – 2 вл – 1 л – 2 вл – нак – 3 л – нак – 2 вл – 1 л – 2 вл – нак – 3 л – нак – 2 вл – 1 л = 30

51 ИР: 30

52 ЛР: 2 л – нак – 2 вл – 2 л – нак – 3 вл – нак – 5 л – нак – 3 вл – нак – 5 л – нак – 3 вл – нак – 2 л – нак – 2 вл – 1 л = 30

53 ИР: 30

54 ЛР: 1 л – 2 вл – нак – 2 вл – 22 л – нак – 2 вл – 1 л = 29

55 ИР: 29

56 ЛР: 1 л – 2 вл – нак – 2 вл – 4 л – 2 вл – нак – 1 л – нак – 2 вл – 3 л – 2 вл – нак – 1 л – нак – 2 вл – 4 л – нак – 2 вл – 1 л = 28

57 ИР: 28

58 ЛР: 1 л – 2 вл – нак – 2 вл – 2 л – 2 вл – нак – 3 л – нак – 2 вл – 1 л – 2 вл – нак – 3 л – нак – 2 вл – 3 л – нак – 2 вл – 1 л = 27

59 ИР: 27

60 ЛР: 1 л – 2 вл – нак – 2 вл – 3 л – нак – 3 вл – нак – 5 л – нак – 3 вл – нак – 5 л – нак – 2 вл – 1 л = 26

61 ИР: 26

62 ЛР: 1 л – 2 вл – нак – 2 вл – 18 л – нак – 2 вл – 1 л = 25

63 ИР: 25

64 ЛР: 1 л – 2 вл – нак – 2 вл – 3 л – 2 вл – нак – 1 л – нак – 2 вл – 3 л – 2 вл – нак – 1 л – нак – 2 вл – 1 л – нак – 2 вл – 1 л = 24

65 ИР: 24

66 ЛР: 1 л – 2 вл вл – нак – 2 вл вл – 1 л – 2 вл вл – нак – 3 л – нак – 2 вл вл – 1 л – 2 вл вл – нак – 3 л – нак – 2 вл вл – нак – 2 вл вл – 1 л = 23

67 ИР: 23

68 ЛР: 1 л – 2 вл вл – на к – 2 вл вл – 2 л – на к – 3 вл – на к – 5 л – на к – 3 вл – на к – 2 л – на к – 2 вл
вл – 1 л = 22

69 ИР: 22

70 ЛР: 1 л – 2 вм вп – нак – 2 вм вл – 14 п – нак – 2 вм вл – 1 л = 21

71 ИР: 21

72 ЛР: 1 л – 2 в м в п – на к – 2 в м в л – 4 л – 2 в м в п – на к – 1 л – на к – 2 в м в л – 4 л – на к – 2 в м в л – 1 л = 20

73 ИР: 20

74 ЛР: 1 л – 2 вл вл – на к – 2 вл вл – 2 л – 2 вл вл – на к – 3 л – на к – 2 вл вл – 3 л – на к – 2 вл вл – 1 л = 19

75 ИР: 19

76 ЛР: 1 л – 2 вл вл – накл – 2 вл вл – 3 л – накл – 3 вл – накл – 5 л – накл – 2 вл вл – 1 л = 18

77 ИР: 18

78 ЛР: 1 л – 2 вм вп – нак – 2 вм вл – 10 л – нак – 2 вм вл – 1 л = 17

79 ИР: 17

80 ЛР: 1 л – 2 вл вл – нак – 2 вл вл – 3 л – 2 вл вл – нак 1 л – нак – 2 вл вл – 1 л – нак – 2 вл вл – 1 л
= 16

81 ИР: 16

82 ЛР: 1 л – 2 вл вл – накл – 2 вл вл – 1 л – 2 вл вл – накл – 3 л – накл – 2 вл вл – накл – 2 вл вл – 1 л = 15

83 ИР: 15

84 ЛР: 1 л – 2 вл вл – нал – 2 вл вл – 2 л – нал – 3 вл – нал – 2 л – нал – 2 вл вл – 1 л = 14

85 ИР: 14

86 ЛР: 1 л – 2 вм вп – нак – 2 вм вл – 6 л – нак – 2 вм вл – 1 л = 13

87 ИР: 13

88 ЛР: 1 л – 2 вл вл – на к – 2 вл вл – 5 л – на к – 2 вл вл – 1 л = 12

89 IP: 12

90 ЛР: 1 л – 2 вм вп – нак – 2 вм вл – 4 л – нак – 2 вм вл – 1 л = 11

91 ИР: 11

92 ЛР: 1 л – 2 вм вп – нак – 2 вм вл – 3 л – нак – 2 вм вл – 1 л = 10

93 ИР: 10

94 ЛР: 1 л – 2 вм вп – нак – 2 вм вл – 2 л – нак – 2 вм вл – 1 л = 9

95 ИР: 9

96 ЛР: 1 л – 2 вм вп – нак – 2 вм вл – 1 л – нак – 2 вм вл – 1 л = 8

97 ИР: 8

98 ЛР: 1 л – 2 вм вп – нак – 2 вм вл – нак – 2 вм вл – 1 л = 7

99 ИР: 7

100 ЛР: 1 л – 2 вм вп – нак – 2 вм вл – 2 вм вп = 5

101 ИР: 2 л – 1 и – 2 л = 5

Обрываем нить. Спицу оставляем на месте, где закончили, надеваем на спицу стоппер для удержания петель.

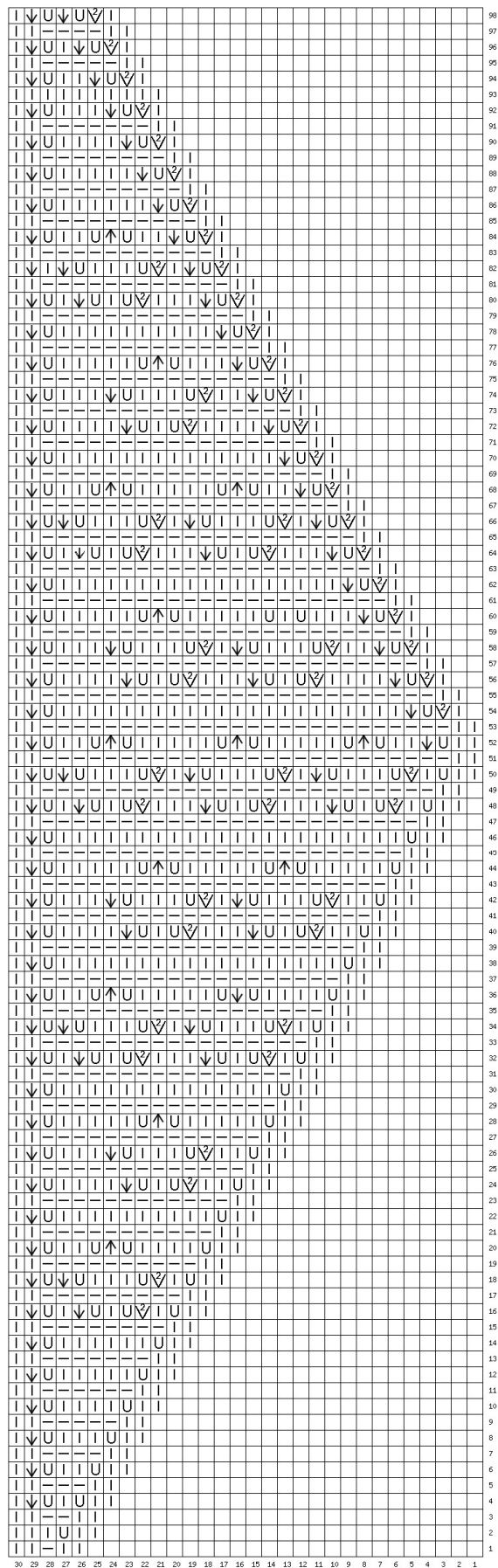
Далее представлена графическая схема треугольника с узорами.

С 1го по 98 ряд. Для завершения посмотрите, пожалуйста, в словесное описание 99 – 101 рядов.

В условных обозначениях к графической схеме провязывание 3 петель вместе лицевой описано иначе, чем в моих Используемых сокращениях. Предоставляю Вам возможность самим выбрать, как вязать. Попробуйте и так и так, и выберете, что больше нравится. Я использовала свой способ.

На графической схеме нечетные ряды – изнаночные – следует читать слева направо.

Четные ряды – лицевые – следует читать справа налево.



Условные обозначения (схема составлена на tamisa.ru):

- ↓ - лицевая петля
- ↓ - 1 протяжка: 1 п. снять как лиц., 1 лиц. и протянуть её через снятую п.
- ↑ - 1 накид
- ↘ - 2 п. провязать вместе лиц.
- - изнаночная петля
- ↑ - снять 1 п. как лиц., провязать 2 п. вместе лиц. и протянуть эту петлю через снятую

Следующий этап – *треугольная шаль с центральной линией*.

1 ЛР: Нитью цвета 2 от противоположного угла шали, начиная с самого крайнего «узелка» по кромке, с лицевой стороны изделия набираем по всему краю: 2 л – 3 из 1 – 53 л – 1 приб из протяжки между петлями кромки – 1 л – вешаем на спицу маркер, обозначающий центр шали, в дальнейшем этот маркер будет просто пересниматься со спицы на спицу – 1 л – 1 приб аналогично – 53 л (проязывая петли со спицы) – 3 из 1 – 2 л = 120 петель

2 ИР: вяжется так: 2 петли кромки, которые во всех рядах вяжутся только лицевыми (платочная вязка) – 1 изнаночная петля – лицевые до последних 3 петель – 1 ип -2 петли кромки (**вязать так пока не будет сказано вязать иначе**)

Подсоединяем нить цвета 1 при проязывании последней петли ряда.

Как делать незаметное перекрещивание нитей по кромке, чтобы избежать их постоянного обрывания и тысячи кончиков, можно посмотреть на видео у меня на канале YouTube <https://youtu.be/8fcRIOlplk>

3 ЛР: **1 цвет!** Нач – лицевые до 1 петли перед маркером – приб – Ц – приб – лицевые до 3 последних петель – Кон

4 ИР: в конце ряда меняем нить

5 ЛР: **2 цвет!** Вяжем как 3й.

6 ИР: в конце ряда меняем нить



7 и 8 ряды 1 цвет

9 и 10 ряды 2 цвет

11 и 12 ряды 1 цвет

13 и 14 ряды 2 цвет

15 и 16 ряды 1 цвет

17 и 18 ряды 2 цвет

19 и 20 ряды 1 цвет **и нить в конце ряда не меняем!!!**

21 ЛР: нач – 1 л - *2 вм вп, нак* повторять – приб – Ц – приб - *нак, 2 вм вл* повторять – 1 л –кон

22 ИР: как 2 ряд, в конце ряда меняем нить на цвет 2 и нить 1 обрываем.

23 ЛР: как 3й ряд

24 ИР: как 2й ряд, нить в конце не меняем.

25 ЛР:нач–90 л – переснять маркер – кромочная изнаночной, повернуть работу. Далее вяжем прямыми – обратными рядами только на этих петлях.

26 ИР: снимаем кромочную не провязывая – 93 и – 2 л

27 ЛР: нач–1 л - *2 вм вп – нак – 1 л – нак – 2 вм вл – 7 л* повторять - 2 л – кром

28 ИР: кром – изн – 2 л

29 ЛР: нач – 2 л - * 2 вм вп – нак – 3 л – нак - 2 вм вл – 5 л* повторять – 1 л – кром

30 ИР: как 28 р.

31 ЛР: нач–6 л - *нак – 3 вм – нак – 9 л* повторять – кром

32 ИР: кром – изн – 2 л = 102 петли в работе

33 ЛР: нач – лицевые – кром

34 ИР: кром – лицевые до последних 3 петель – 1 и – 2 л

35 ЛР: нач - *2 вм вп – нак* повторять – кром

36 ИР: как 34 р.

37 ЛР: как 33 р.

38 ИР: как 28 р.

39 ЛР: нач – 6 л - *2 вм вп – нак – 1 л – нак – 2 вм вл – 7 л* повторять – кром

40 ИР: как 28 р.

41 ЛР: нач – нак – 2 вм вл - *5 л – 2 вм вп – нак – 3 л – нак – 2 вм вл* повторять – кром

42 ИР: как 28 р.

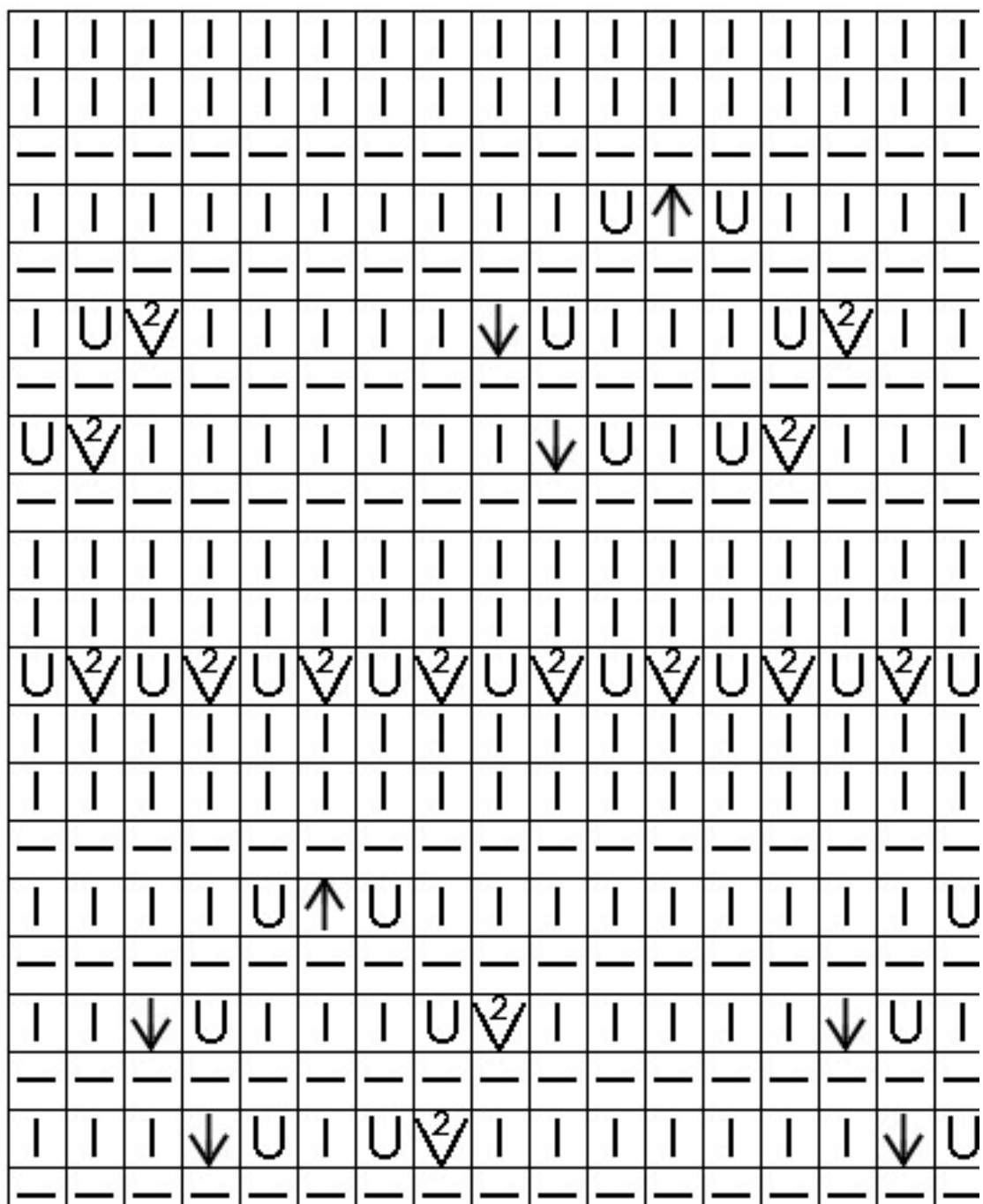
43 ЛР: нач – 2 вм вп – нак - *9 л - нак – 3 вм – нак* повторять – кром

44 ИР: как 28 р.

45 ЛР: нач – лиц – кром

46 ИР: кром – лицевые – 1 и – меняем нить на цвет 3 - 1 л

Далее представлена графическая схема узора



На графической схеме нечетные ряды – изнаночные – следует читать слева направо.

Четные ряды – лицевые – следует читать справа налево.

47 ЛР: **цвет 3!** Нач – лиц до 1 петли перед маркером – приб – 1 л (сейчас провязано 118 петель) – переснять маркер – петлю провязать за переднюю и за заднюю стенку (= приб) – набираем по краю из обеих полупетель косички кромки 22 рабочей нитью – вяжем петли со спицы лицевыми – кон = 236 петель в ряду

48 ИР: как 2 ряд, в конце ряда меняем нить на цвет 2

49 ЛР: **цвет 2!** Вязать как 3 р.

50 ИР: в конце ряда меняем нить

51 ЛР: **цвет 3!**

52 ИР: в конце ряда меняем нить

53 ЛР: **цвет 2!**

54 ИР: в конце ряда меняем нить

55 ЛР: **цвет 3!**

56 ИР: в конце ряда меняем нить

57 ЛР: **цвет 2!**

58 ИР: в конце ряда меняем нить

59 ЛР: **цвет 3!**

60 ИР: в конце ряда меняем нить

61 ЛР: **цвет 2!**

62 ИР: в конце ряда меняем нить, цвет 2 обрываем

63 ЛР: **цвет 3!** Вяжем ряд как ряд 3

64 ИР: 2 л – и – лицевые до маркера – переснимаем маркер – кромочная изнаночной, поворачиваем вязание = 143 петли провязано

65 ЛР: кром - переснимаем маркер – *нак - 2 вм вл* повторять – 1 л – кон

66 ИР: 2 л – 1 и – лицевые до маркера (=144 петли), переснимаем маркер – 1 л – из кромки поднимаем 2 п рабочей нитью – лицевые – 1 и – 1 л – меняем нить на цвет 1 – 1 л = 288 петель в ряду

67 ЛР: **цвет 1!** Вяжем как 3 р.

68 ИР: в конце ряда **НЕ** меняем нить

69 ЛР: **цвет 1!** Нач – *2 вм вп – нак* повторять – переснять маркер – кром изн – повернуть вязание

70 ИР: кром – лиц – 1 и – меняем нить на цвет 3 – 1 л

71 ЛР: **цвет 3!** Нач – лиц – приб – 1 л – переснять маркер – 1 л за переднюю и 1 л за заднюю стенку петли (прибавлена 1 п) – поднять 2 петли из кромки рабочей нитью – лицевые – кон

72 ИР: в конце ряда меняем нить

73 ЛР: **цвет 1!**

74 ИР: в конце ряда меняем нить

75 ЛР: **цвет 3!**

76 ИР: в конце ряда меняем нить

77 ЛР: **цвет 1!**

78 ИР: в конце ряда меняем нить

79 ЛР: **цвет 3!**

80 ИР: в конце ряда меняем нить

81 ЛР: **цвет 1!**

82 ИР: в конце ряда меняем нить

83 ЛР: **цвет 3!**

84 ИР: в конце ряда меняем нить, цвет 3 обрываем

85 ЛР: **цвет 1!**

86 ИР: в конце ряда меняем нить на цвет 4

87 ЛР: **цвет 4!**

88 ИР: продолжаем цветом 4

89 ЛР: нач - *2 вм вп – нак*повторять - приб – Ц – приб - *нак – 2 вм вл* повторять – кон

90 ИР: 2 л – 1 и – лицевые до маркера, переснимаем маркер – кром (=180 петель) поворачиваем вязание вяжем только на этих петлях

91 ЛР: кром – лицевые – кон

92 ИР: 2 л – 1 и – изнаночные – кром

93 ЛР: кром – 2 л - *2 вм вп – нак – 1 л – нак – 2 вм вл – 7 л* повторять – кон

94 ИР: как 92 ряд

95 ЛР: кром – 1 л - *2 вм вп – нак – 3 л – нак – 2 вм вл – 5 л* повторять – кон

96 ИР: как 92 ряд

97 ЛР: кром – 3 л - *нак – 3 вм – нак – 9 л 8 повторять – кон

98 ИР: как 92 р.

99 ЛР: кром – лиц – кон

100 ИР: как 92 р.

101 ЛР: кром – 8 л – *2 вм вп – нак – 1 л – нак – 2 вм вл – 7 л* повторять – кон

102 ИР: как 92 р.

103 ЛР: кром – 7 л - *2 вм вп – нак – 3 л – нак – 2 вм вл – 5 л* повторять – кон

104 ИР: как 92 р.

105 ЛР: кром – 9 л - *нак – 3 вм – нак – 9 л* повторять – кон

106 ИР: как 92 р.

107 ЛР: кром – лиц – кон

108 ИР: 2 л – 1 и – лицевые – кром

109 ЛР: кром - *нак – 2 вм вл* - кон

110 ИР: 2 л – 1 и – 199 л – переснять маркер – 1 л – набрать 20 петель рабочей нитью из каждой полупетли косички кромки – 176 л – 1 и – 1 л – заменить нить на цвет 2 – 1 л

111 ЛР: **цвет 2!** Нач – лиц – приб – Ц – приб – лиц – кон = 404 петли в ряду

112 ИР: 2 л – 1 и – лицевые – 1 и – 2 л

113 ЛР: как 111 р.

114 ИР: 2 л – 1 и – лицевые – 1 и – 1 л – сменить нить на цвет 1 – 1 л (нить цвета 2 оборвать)

115 ЛР: **цвет 1!** Нач – лиц – приб – Ц – приб – лиц – кон

116 ИР: 2 л – 1 и – лицевые – 1 и – 1 л – сменить нить на цвет 3 – 1 л (нить цвета 1 оборвать)

117 и 119 ЛР: **цвет 3!** Нач – лиц – приб – Ц – приб – лиц – кон

118 и 120 ИР: 2 л – 1 и – лицевые – 1 и – 2 л

Закрываем все петли исландским способом или любым Вашим любимым, главное не стягивающим край.

Как закрыть петли исландским способом можно посмотреть на моем канале YouTube
<https://youtu.be/xtHbkb9Xvmg>

Кончики прячем иглой.

Шаль стираем в холодной воде со специальным средством для стирки трикотажных изделий.

Аккуратно отжимаем шаль полотенцем и раскладываем сохнуть на горизонтальную поверхность.

Можно заблокировать.

После высыхания по Вашему желанию, Вы можете еще произвести паровую обработку.

Выставляйте свои процессы и готовые работы с тегами #svetlix_описание и #сложносочиненная_шаль мне очень интересно посмотреть, что у Вас получится!!))

Описание предназначено только для личного использования и не может быть применено в коммерческих целях! Его нельзя полностью или частично копировать, опубликовывать в каких-либо источниках, передавать третьим лицам.

Копирование и распространение данного материала допустимо только с согласия автора –

Светланы Лихолетовой

Все вопросы и пожелания направлять на почту svetlix@yandex.ru