

Шаль "Река времени"

дизайнер Анна Данилова

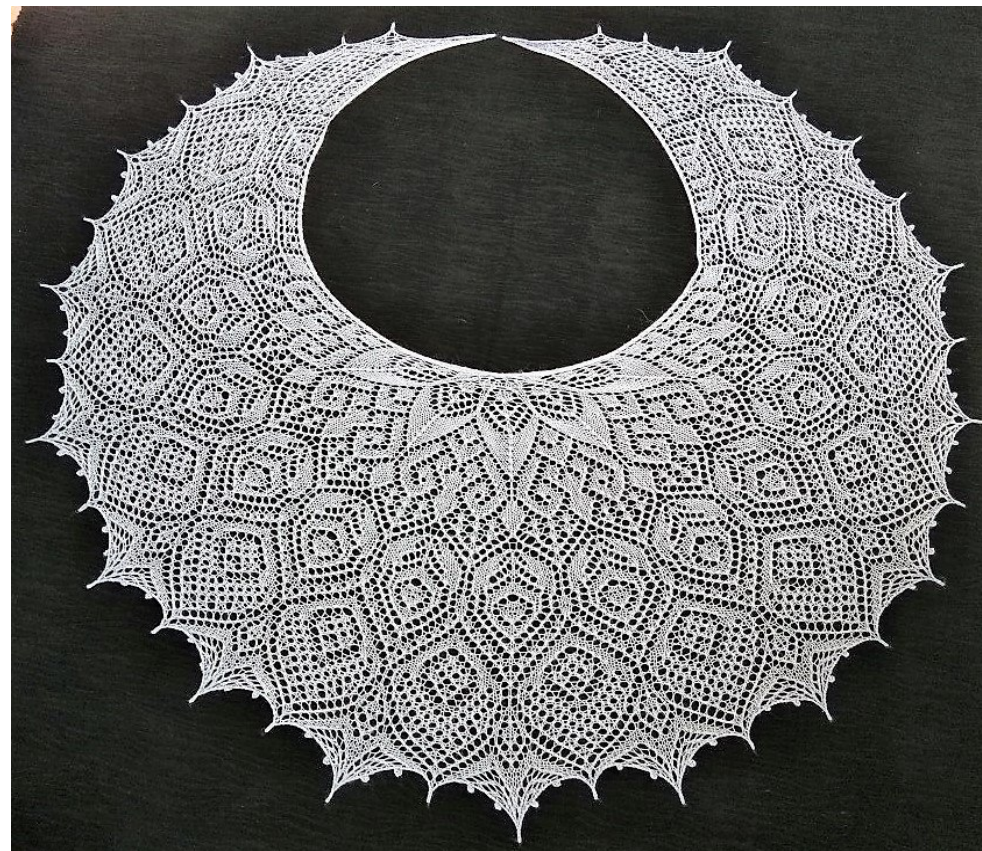
Материалы:

Пряжа: натурального состава от 550 м до 900 м/100 гр
(~130 гр 800 м/100 гр)

Спицы: № 3-3,5-4 (в зависимости от выбранной пряжи)

Крючок: № 0,5 для бисера и № 2 для закрытия последнего ряда

Бисер: № 6-8-10 (в зависимости от выбранной пряжи)



Ажурная шаль серповидной формы, вяжется от середины основания к кайме. Первые и последние три петли в лицевых и изнаночных рядах вяжутся лицевыми (в схемах не указаны).

Начало работы: набрать три петли, вязать 11 рядов лицевыми, повернуть работу на 90 градусов, набрать вдоль длинной стороны 5 петель, повернуть на 90 градусов, набрать три петли = 11 петель на спице.

0 ряд: 3 лиц, 5 изн, 3 лиц. = 11 петель.

1 ряд: 3 лиц, по схеме №1: (накид, лиц) * 5 раз; 3 лиц = 16 петель

2 ряд: 3 лиц, изнаночные до последних трёх, 3 лиц. = 16 петель

Таким образом провязать по схеме №1 42 ряда.

Далее так же вязать по схемам №2, №3, №4 и №5. Все схемы вяжутся по 1 разу.

Провязав последний 26 (изнаночный) ряд схемы №5 закрыть шаль крючком по схеме № 6.

Первый ряд схемы №6 это 25 ряд схемы №5, дан для наглядности.
Шаль постирать в прохладной воде и заблокировать.

Условные обозначения для схем №1-№5:

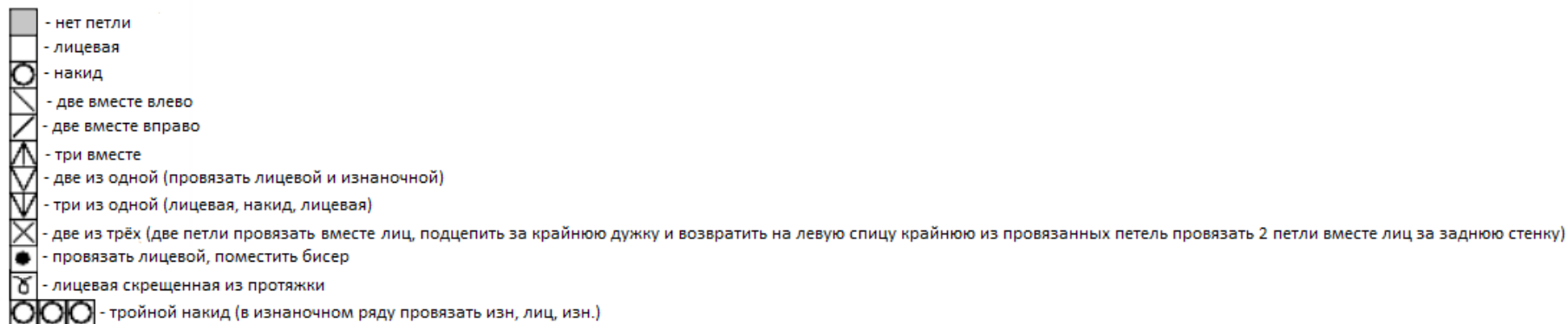


Схема №1

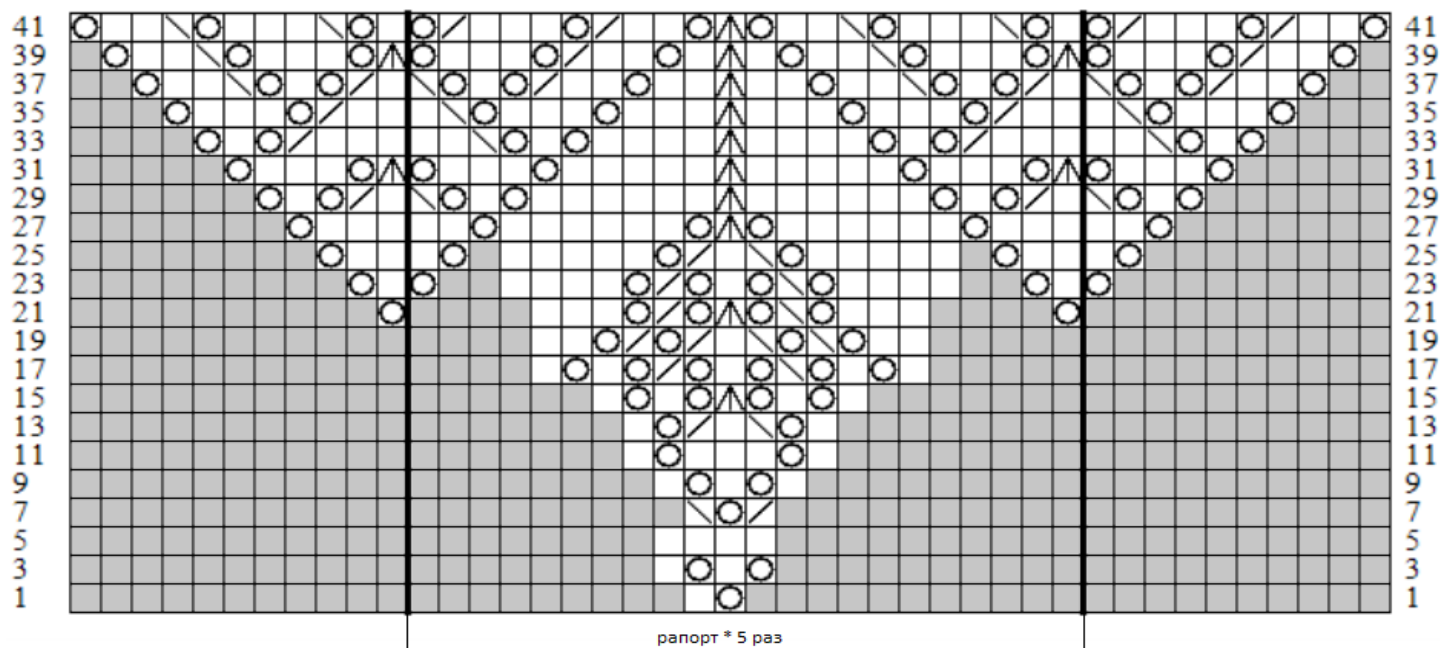


Схема №2

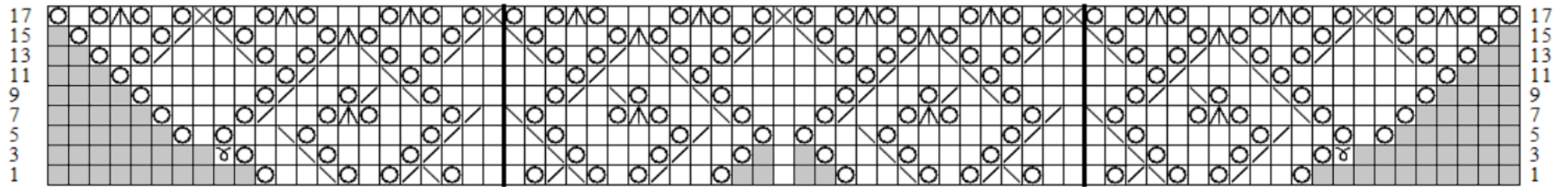


Схема №3

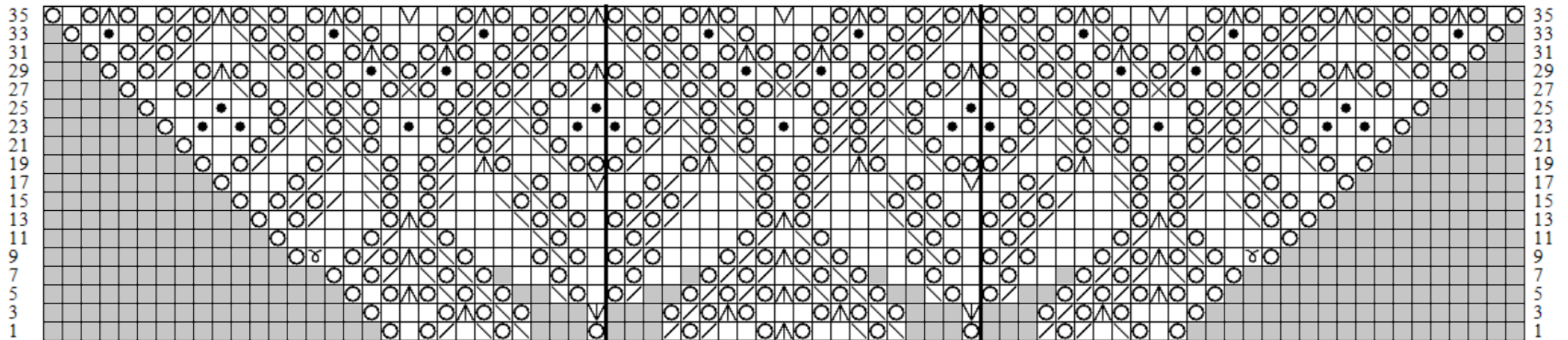


Схема №4

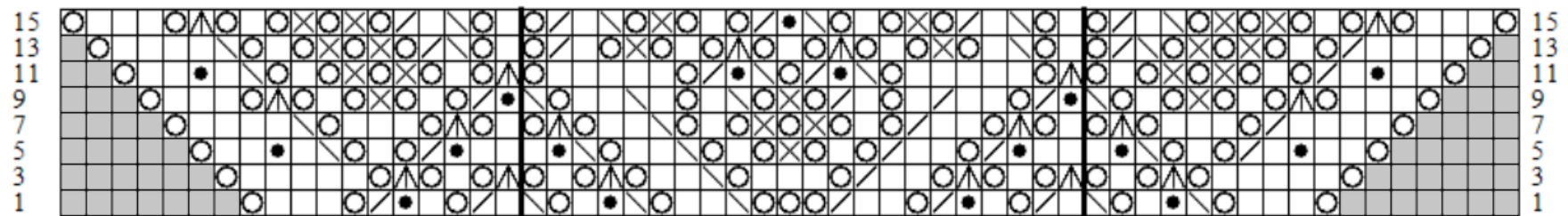


Схема №5

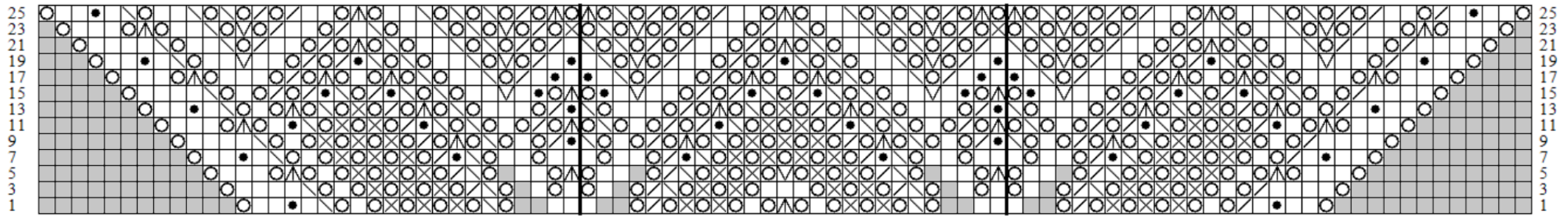
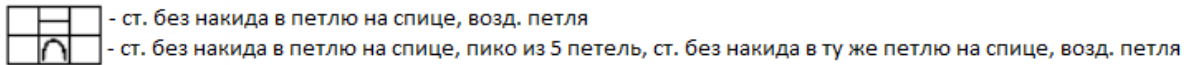
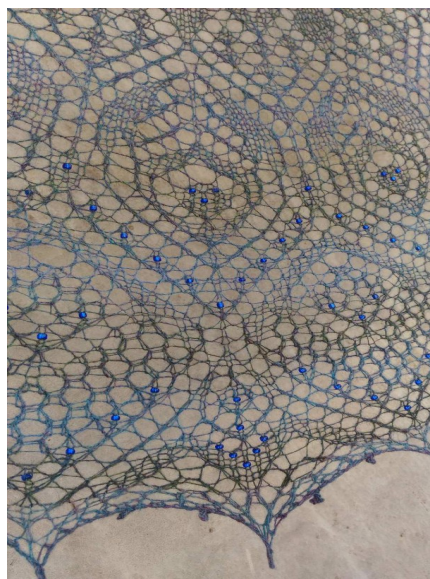


Схема №6

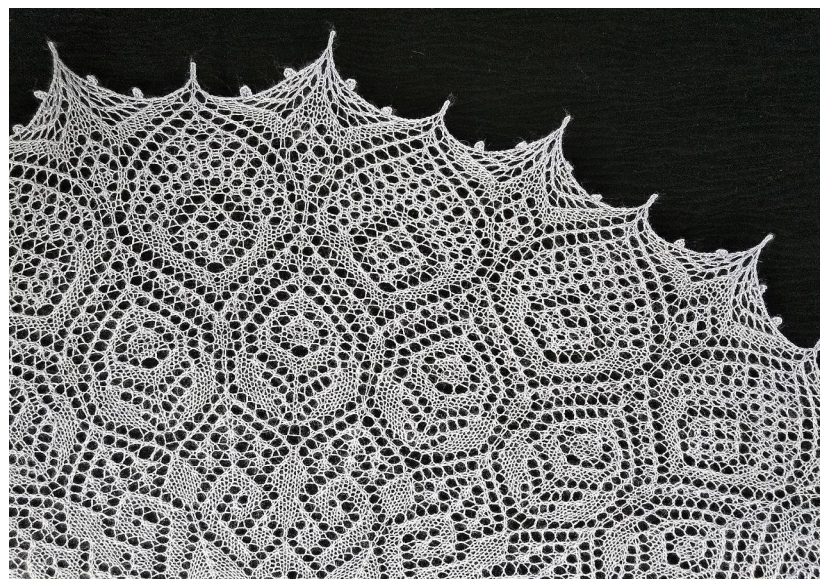
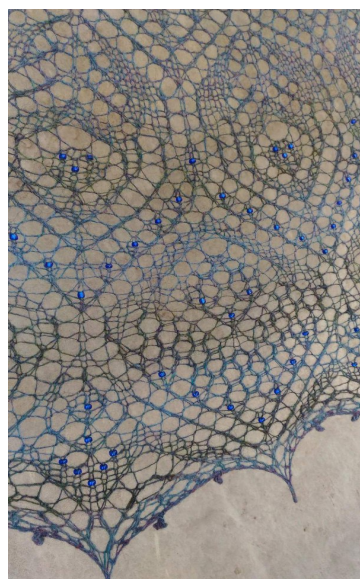
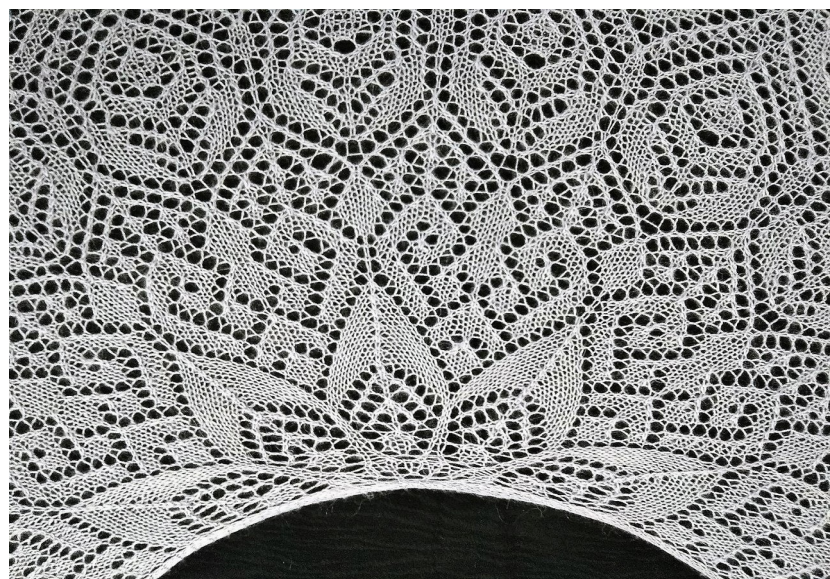


Условные обозначения для схемы №6:





Дарите близким тепло!



Шаль "Река времени" (с) Дизайнер Анна Данилова, 2018 Распространение, продажа и публикация без согласия автора запрещены.