

# Шаль "Полёт феникса"

## дизайнер Анна Данилова

Материалы:

Пряжа: 100% шерсть от 550 м до 900 м/100 гр  
(~100 гр 800 м/100 гр)

Спицы: № 3-3,5-4 (в зависимости от выбранной пряжи)

Крючок: № 0,5 для бисера и № 2 для закрытия последнего ряда

Бисер: № 10-8-6 (в зависимости от выбранной пряжи)



Ажурная шаль серповидной формы, вяжется от середины основания к кайме. Первые и последние три петли в лицевых и изнаночных рядах вяжутся лицевыми (в схемах не указаны).

В схемах №1 и №2 изнаночные ряды вяжутся таким образом: 3 лиц, накид, изнаночные до последних трёх петель, накид, 3 лиц. 24 ряд схемы №2 и все последующие изнаночные ряды вяжутся так: 3 лиц, изнаночные до последних трёх петель, 3 лиц.

Начало работы: набрать три петли, вязать 7 рядов лицевыми, повернуть работу на 90 градусов, набрать вдоль длинной стороны 3 петли, повернуть на 90 градусов, набрать три петли = 9 петель на спице.

0 ряд: 3 лиц, 3 изн, 3 лиц = 9 петель.

1 ряд: 3 лиц, по схеме №1 - накид, лиц, накид, центральная петля, накид, лиц, накид, 3 лиц = 13 петель.

2 ряд и все изнаночные: 3 лиц, накид, изнаночные до последних трёх, накид, 3 лиц.

Таким образом провязать по схеме №1 40 рядов.

Далее так же вязать по схеме №2. Начиная со схемы №3 центральной петли нет. Все схемы вяжутся по 1 разу.

Шаль можно закрыть двумя способами:

1. Спицами большего размера, чем вязали шаль, закрыть петли любым эластичным способом.
2. Крючком: по схеме №6.

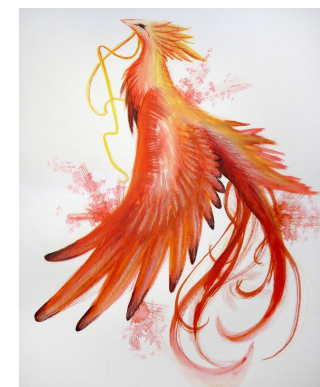




Схема №1 (правая половина)

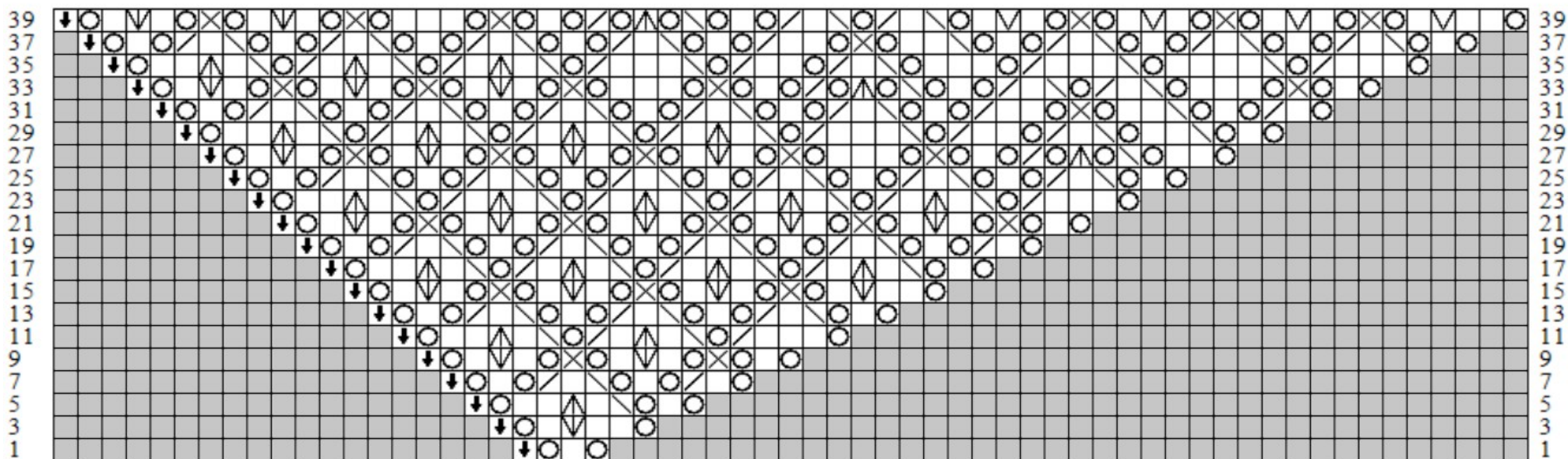


Схема №1 (левая половина)

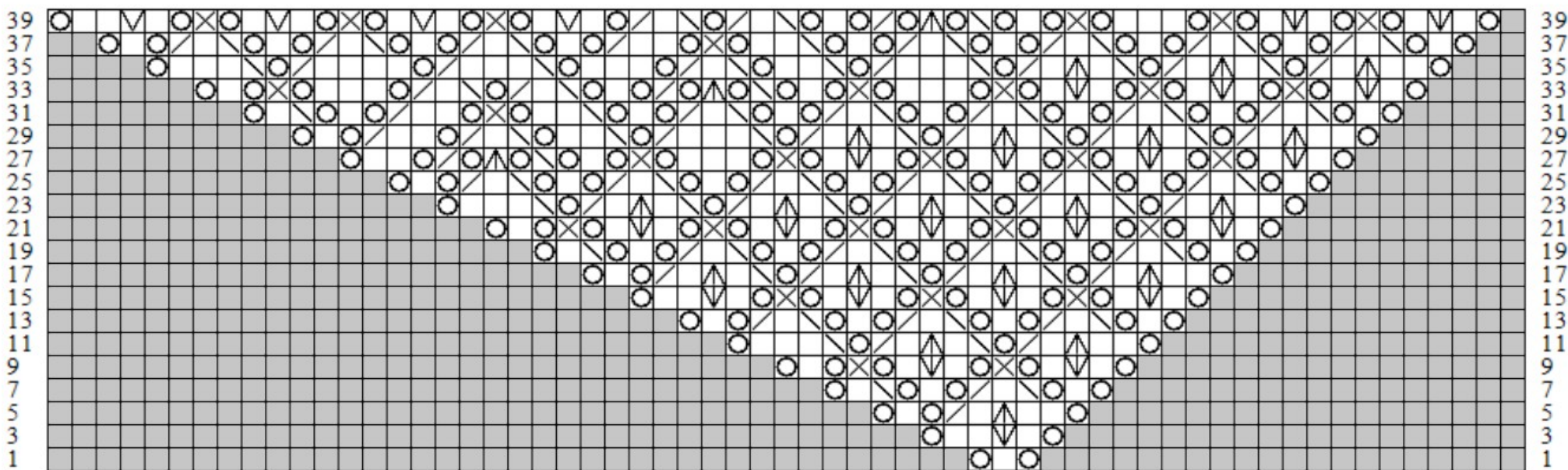


Схема №2 (правая половина)

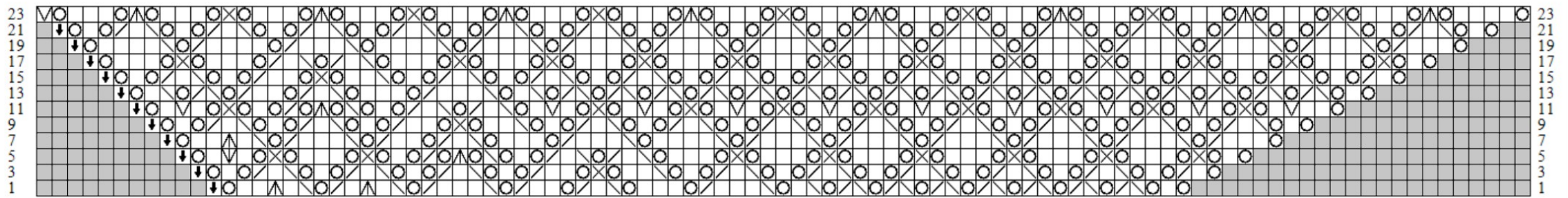


Схема №2 (левая половина)

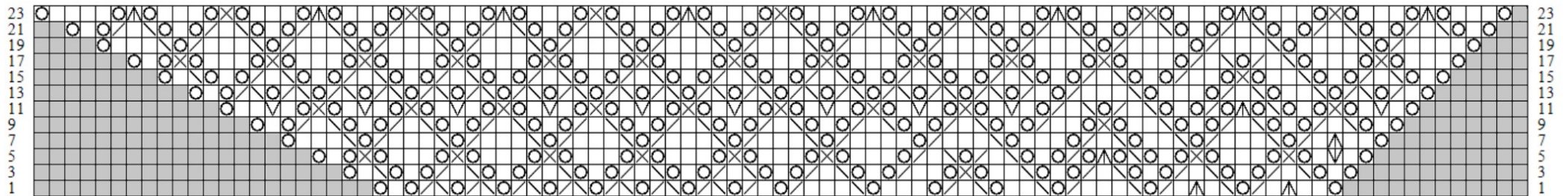
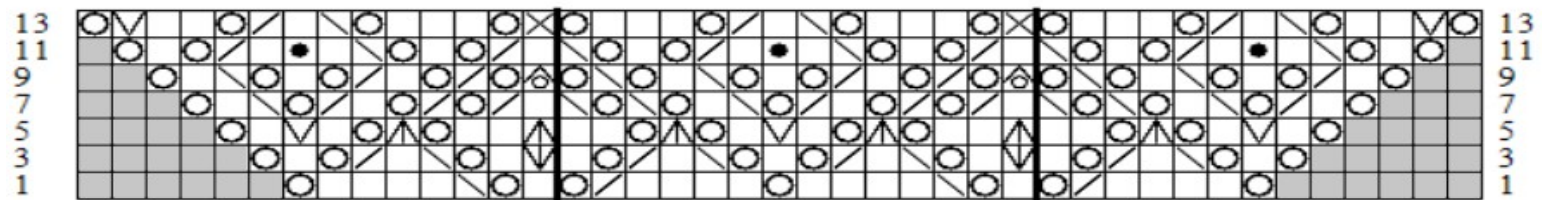
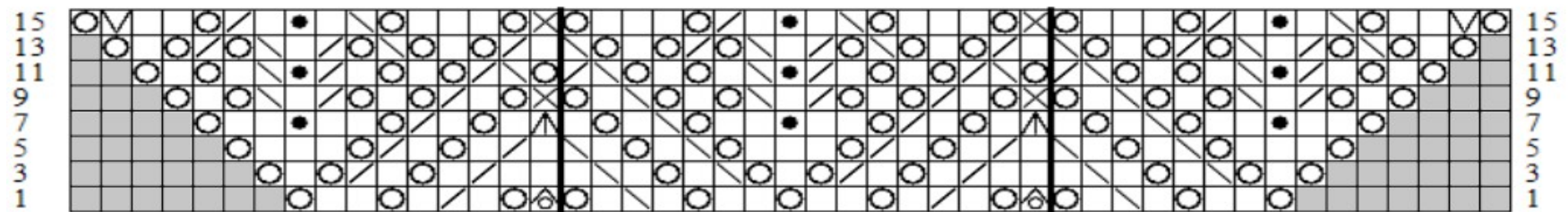


Схема №3



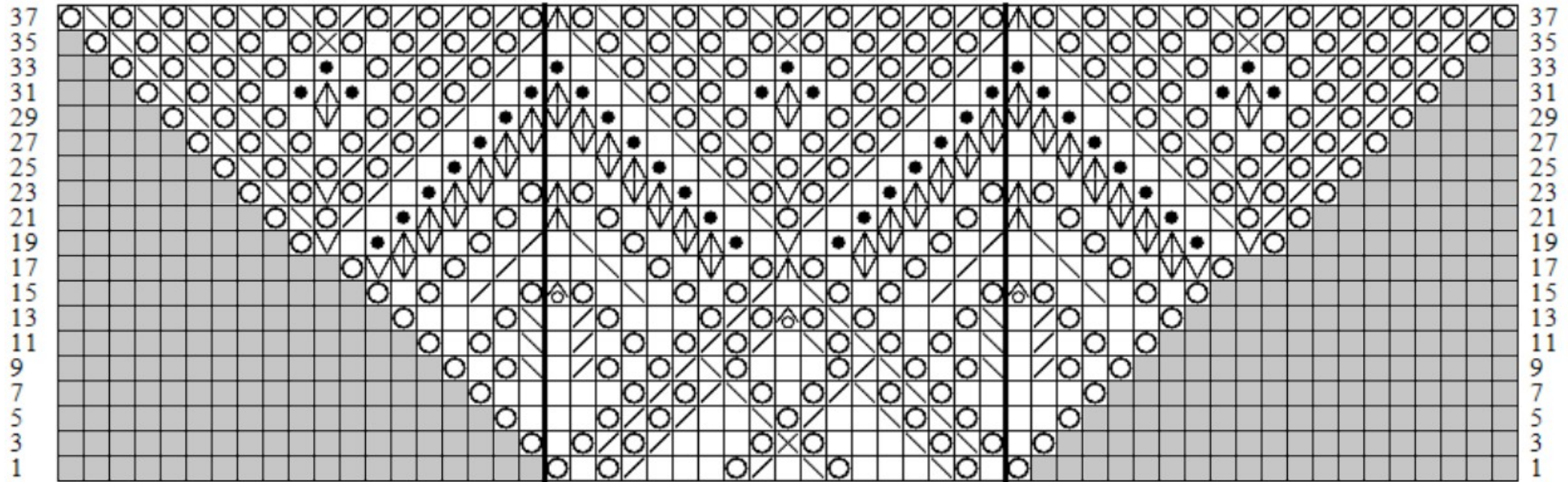
рапорт \* 15 раз

Схема №4





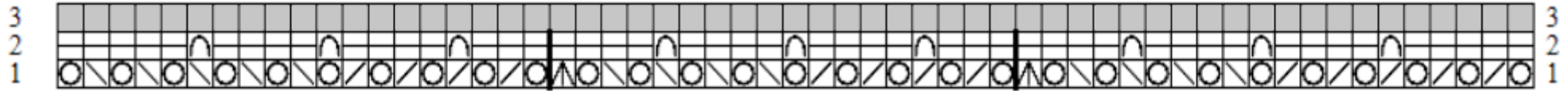
## Схема №5





### Условные обозначения:

	- нет петли
	- лицевая
	- накид
	- две вместе влево
	- две вместе вправо
	- три вместе
	- две из одной (провязать лицевой и изнаночной)
	- три из одной (лицевая, накид, лицевая)
	- две из трёх (две петли провязать лиц, подцепить за крайнюю дужку и вернуть на левую спицу крайнюю из провязанных петель провязать 2 петли вместе лиц за заднюю стенку)
	- центральная петля (провязать вместе с нижней лицевой, в изнаночном ряду вязать изнаночной)
	- провязать три вместе, поместить бисер
	- провязать лицевой, поместить бисер

## Схема №6



Условные обозначения к схеме №6:

-  - ст. без накида в петлю на спице, возд. петля
-  - ст. без накида в петлю на спице, пико из 3 петель, ст. без накида в ту же петлю на спице, возд. петля

Шаль постирать в прохладной воде, заблокировать.

*Дарите близким тепло!*

