

ПЛАТОК Setasuri



TÜSCHER & CO NO. 5

ПЛАТОК

Размер 54 x 180 см

Материал: Llanà Grossa Setasuri (69% альпака Suri, 31% шёлк, длина нити 212 m/25 g), 100 г жёлтая кукуруза (цв 6); 2 кр. сп. № 4, 120 см длиной, 1 крючок № 3,5, 4 маркировки.

Основной узор: вязать платок в кр., как реглан. Вязать с 2 кр. сп. Набрать п. с лёской 2 кр. сп. Кол. п. = $18 + 4 \text{ п. х?}$ (по желанию). Для модели = $12 \times 18 \text{ п} + 4 \text{ п.} = 220 \text{ п.}$ Схема указывает начало кр. начиная с длинной стороны платка. Для длинной стороны указан 1 раппорт. Вязать раппорт 12 х. Вязать по схеме 2 х. В сером указанные знаки не вязать. Маркировать начало кр. и в углах сделать маркировку. Указан каждый 2 кр. В промежуточных кр. вязать все п. и накиды лиц. Вязать 1-х кр. 1. – 84.

Плотность вязания: основной узор со сп. № 4; 20 п. и 35 р. = 10 x 10 см.

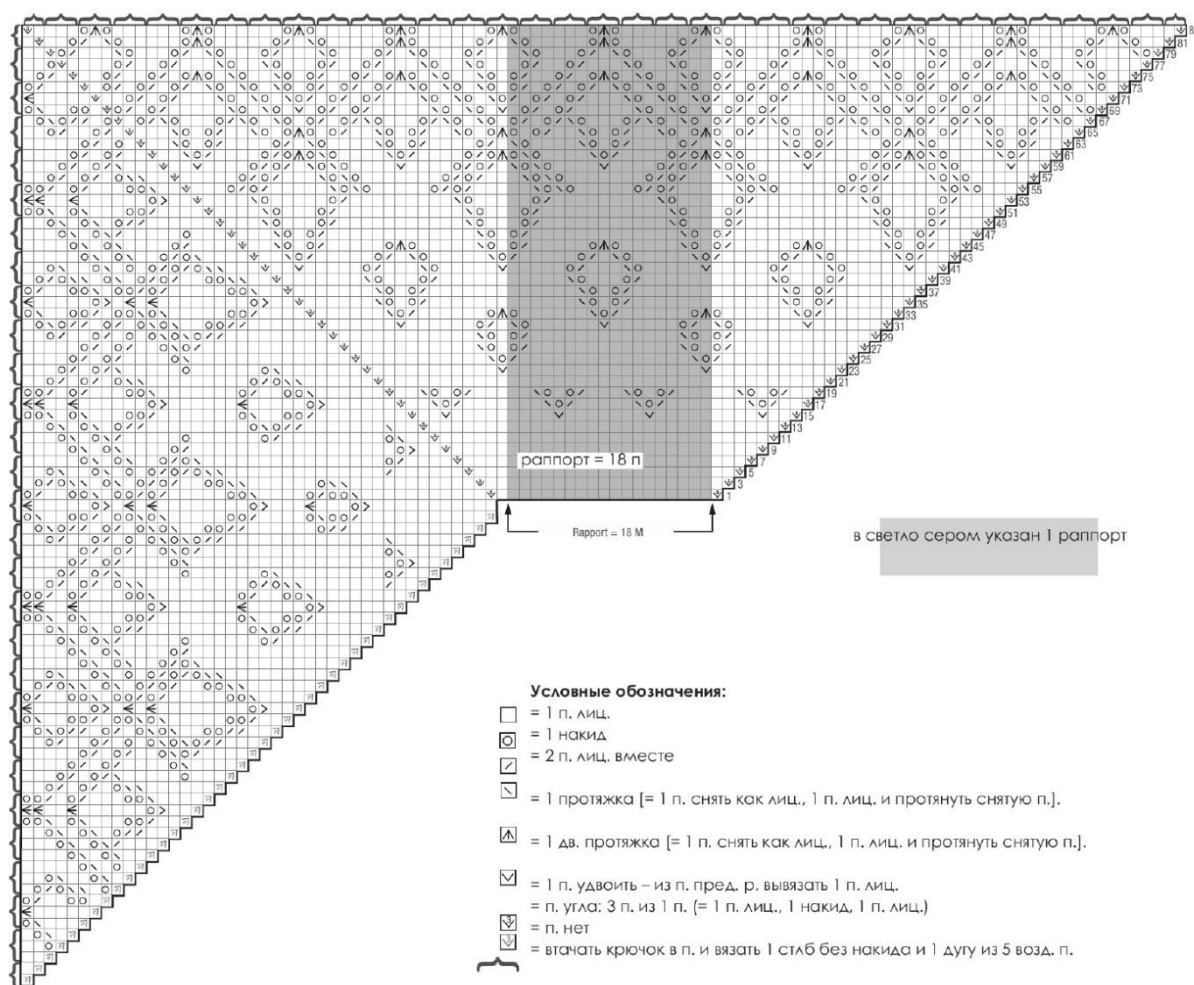
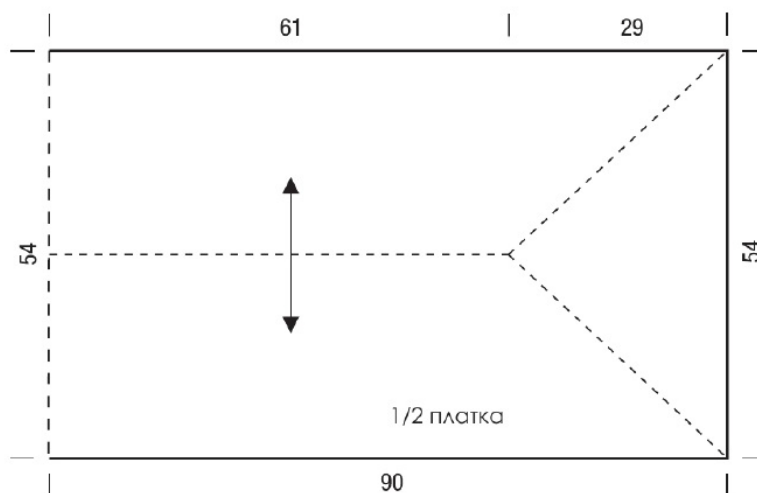
Платок: со кр. сп. № 4 набрать 220 п. и вязать 1 р. лиц., потом со кр. сп. вязать 1 р. лиц. На каждой сп. = 220 п. Начинать с 1 кр. по схеме и до п., указанных в сером, вязать с 1 кр. сп. Провязать п. 2 кр. сп. так же. Сделать маркировку. Так вязать дальше пока можно использовать кр. сп. После 84 кр. вязать с крючком № 3,5: по схеме * втачать крючок в п. и вязать 1 стлб без накида и 1 дугу из 5 вода. п., от * повторять. Выравнивать вместе провязанных п. в углах.

Сборка: готовые детали натянуть, увлажнить и дать высохнуть.

УКАЗАНИЕ

ОТКРЫТЫЙ НАБОР П.:

ПОНАДОБИТСЯ 2 КР. СП. СДЕЛАТЬ ИЗНАЧАЛЬНУЮ П. НА 1 КР. СП. ИЗНАЧАЛЬНАЯ П. НЕ СЧИТАЕТСЯ КАК П. ВЗЯТЬ ЛЕСКУ 2 КР. СП. ПАРАЛЛЕЛЬНО К СП. ЛЕСКУ СВОБОДНО ДЕРЖАТЬ НАД БОЛЬШИМ ПАЛЬЦЕМ, НИТКУ НАМОТАТЬ НА ПЕРВЫЙ ПАЛЕЦ. * ВТАЧАТЬ СП. ПОД ЛЕСКОЙ, ВЫТЯНУТЬ НИТКУ И ПРОТЯНУТЬ НАД ЛЕСКОЙ, ПОТОМ НИТКУ ОТ ПАЛЬЦА ПОСТАВИТЬ КАК НАКИД НА СП. ОТ * ПОВТОРЯТЬ ДО НЕОБХОДИМОЙ КОЛ. П. СЕЙЧАС ПРОВЯЗАТЬ П. ОТ 2 СП. ЛИЦ. ПЕРВУЮ П. НЕ ВЯЗАТЬ, ПРОСТО СПУСТИТЬ СО СП.



Подписывайтесь в соцсетях и получайте описание интересных моделей бесплатно



[Любимое вязание. Модели Filati](#) ♥



[Любимое вязание. Модели Filati](#) ♥