

Носки «Klimt» Юлии Кононовой (март 2021)

# Klimt (Посвящение Густаву Климту)

Носки от манжеты

ЮЛИЯ КОНОНОВА (Instagram @hot\_socks.ru)



Фото ©Юлия Кононова / @hot\_socks.ru

**Сложность: высокая**

**Носки с фото на обложке связаны на 60/66 петлях (см. расчёты для размера М), длина подошвы 21.5 см (для стопы длиной 23 см), высота паголенка 11 см от конца манжеты до начала задней стенки пятки в снятом виде.**

**1**

Только для личного пользования. Копирование, в том числе размещение данной инструкции частично либо полностью на любых Интернет-ресурсах запрещены без письменного согласия автора.

## ИСПОЛЬЗУЕМЫЕ ТЕХНИКИ И ПРИЁМЫ ВЯЗАНИЯ:

- эластичный набор петель для резинки (например, German Twisted Cast On);
- вязание поворотных рядов с узелковой кромкой;
- поднятие петель из узелковой кромки;
- присоединение полотна в процессе вязания путём провязывания вместе кромочных петель;
- интарсия (многоцветное вязание поворотными рядами);
- соединение нитей методом сваливания концов;
- ввязывание бисера при помощи крючка;
- ребристый узор со снятыми петлями для укрепления задней стенки пятки;
- прибавление лиц. петель провязыванием за переднюю и заднюю стенку;
- приваливание концов нитей к полотну с помощью иглы для валяния.

## ОСОБЕННОСТИ КОНСТРУКЦИИ МОДЕЛИ

Основой для этих носков стал проект, разработанный General Hogbuffer @generalhogbuffer (<https://www.ravelry.com/patterns/library/stripe-tease>).

Носок представляет собой конструктор, который собирается в определённом порядке (порядок вязания полос показан на рис.1):

- манжета вяжется по кругу;
- задняя часть паголенка составляется из полос, связанных поворотными рядами по схеме в технике интарсии, с узелковой кромкой (полосы соединяются непосредственно в процессе вязания);
- далее выполняется пятка с укреплённой задней стенкой, поворот – косяя пятка;
- нижняя часть стопы вяжется одной деталью до нужной длины;
- передняя часть носка и задняя часть паголенка оформляются полосами, связанными в технике интарсии поворотными рядами; они тоже соединяются между собой в процессе вязания.
- завершает работу мысок, который вяжется круговыми рядами, его можно оформить любым способом – например, как ленточный или «звёздочкой».

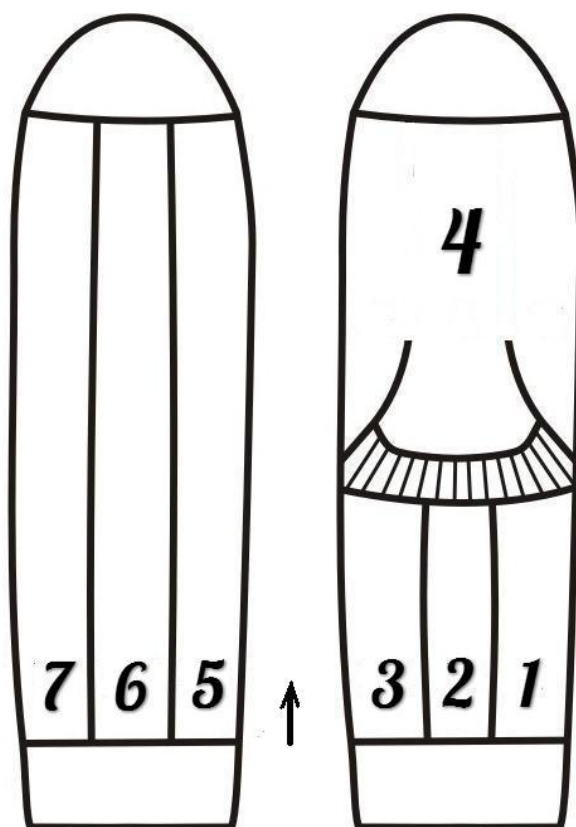


Рисунок 1. Порядок вязания деталей носка

## РАЗМЕРЫ

По этому описанию можно связать носки любого размера. Удобнее всего начать с замеров готового носка подходящего размера, связанного лицевой гладью. Возьмите необходимое количество петель и найдите ближайшее к нему число, кратное 6. Например, если вы обычно набираете 64 петли для вязания простых носков, то для этих следует делать расчёт на 66 петель.

**Далее в инструкции через знак (/) приводятся расчёты для трёх размеров.**

**Выделите маркером в распечатанном тексте нужные числа!**

- **(M)** – большой обхват стопы 20-22 см, длина стопы до 24 см (36/38 р.) – расчёт на 60 п.
- **(L)** – большой обхват стопы 22,5-25 см, длина стопы до 26 см. (39-41 р.) – расчёт на 66 п.
- **(XL)** – большой обхват стопы 25,5-27 см, длина стопы до 27 см. (43/45 р.) – расчёт на 72 п.

## МАТЕРИАЛЫ

- ✓ Классическая носочная пряжа (75% шерсть, 25% синтетические волокна; метраж: 210 м/50 г или 420 м/100 г) – от 60 до 90 г на пару носков.
- ✓ Японский металлизированный бисер Miyuki или Toho 8/0 цвета золота (3-5г).
- ✓ Спицы №2,00: круговые спицы с леской от 80 см и чулочные спицы (номер спиц подбирайте под выбранную пряжу).
- ✓ Тонкий крючок 0,5 или 0,6 мм для работы с бисером (также подойдёт леска или ювелирная проволока).
- ✓ Маркеры для вязания (булавки и колечки).
- ✓ Игла для шерсти (для заправки кончиков и выполнения трикотажного шва).
- ✓ *Необязательно: бисер 8/0 чёрного цвета (2 г); люрекс серебристого, золотистого оттенка; бобины для наматывания отрезков пряжи, игла для валяния.*





## ПЛОТНОСТЬ

15 петель х 23 ряда = 5 х 5 см лицевой гладью спицами №2,00.

Полосы вяжутся прямыми и обратными рядами. Можно использовать спицы №2,00/2,25/2,50. При этом, если вы вяжете поворотными рядами свободнее, чем по кругу, есть смысл следить за натяжением нити либо сменить спицы и взять инструмент на 0,25-0,5 мм меньше.

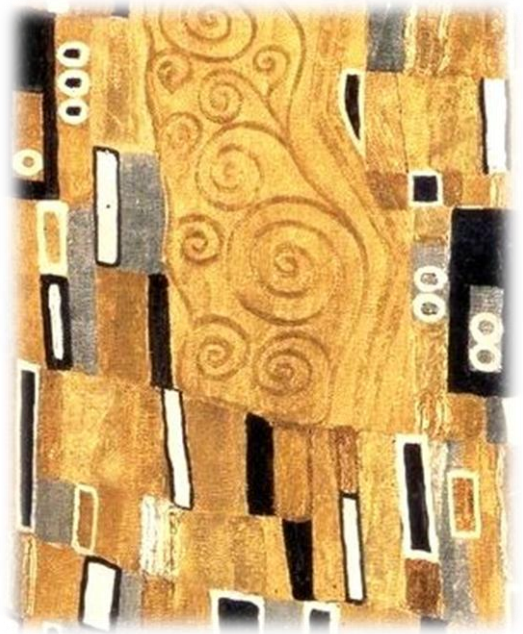
## ПОДБОР ПРЯЖИ. ПАЛИТРА ХУДОЖНИКА

Узор для модели составлен на основе фрагмента картины Густава Климта «Поцелуй» (использован геометрический орнамент с покрывала мужчины).

✓ Расход пряжи основного цвета (предпочтительно – оттенки золота), который используется для манжеты, пятки, подошвы и мыска – до 40 г.

✓ Для интарсии потребуется пряжа однотонного, меланжевого или ручного окрашивания - по 5-10 г. каждого из указанных оттенков:

1. серый серебристый и средний серый;
2. белоснежный;
3. чёрный, антрацит;
4. бледно-жёлтый;
5. яркий золотистый;
6. «старое» золото, карамель.



**Всю пряжу, которую вы отберёте для вязания интарсии, нужно распределить по шести группам! Схема составлена на основе условных шести цветов (см. ПРИЛОЖЕНИЯ 1-2).**

Вы можете упрощать схему, добавлять люрекс, изменять цвет блоков, их ширину и высоту по своему усмотрению. Например, для выделения чёрным цветом небольших участков шириной в 1 петлю можно использовать бисер.

## РАБОТА СО СХЕМАМИ И ИХ РАСПОЛОЖЕНИЕ НА НОСКЕ

В ПРИЛОЖЕНИЯХ 1-2 приведены **схемы узора**, который используется на паголенке и в верхней части стопы до мыска.

Так как носок вяжется полосами, то **последовательность использования схем** такова:

### Размер (М):

1. Полоса 1 (12 п.): схема 1А от 1 до 10 п. с 2-мя кромочными (30 рядов); схема 1Б от 1 до 10 п. с 2-мя кромочными (38 рядов);
2. Полоса 2 (11 п.): схема 1А от 11 до 20 п. с кромочной (30 рядов); схема 1Б от 11 до 20 п. с кромочной (36 рядов);
3. Полоса 3 (11 п.): схема 1А от 21 до 30 п. с кромочной (30 рядов); схема 1Б от 21 до 30 п. с кромочной (36 рядов);
4. Полоса 5 (11 п.): схема 1В от 1 до 10 п. с кромочной (30 рядов); схема 1Г от 1 до 10 п. с кромочной (36 рядов); схема 1Д от 1 до 10 п. с кромочной (30 рядов); схема 1Е от 1 до 10 п. с кромочной (30 рядов); схема 1Ж от 1 до 10 п. с кромочной (30 рядов);
5. Полоса 6 (11 п.): схема 1В от 11 до 20 п. с кромочной (30 рядов); схема 1Г от 11 до 20 п. с кромочной (36 рядов); схема 1Д от 11 до 20 п. с кромочной (30 рядов); схема 1Е от 11 до 20 п. с кромочной (30 рядов); схема 1Ж от 11 до 20 п. с кромочной (30 рядов);
6. Полоса 7 (10 п.): схема 1В от 21 до 30 п. (30 рядов); схема 1Г от 21 до 30 п. (36 рядов); схема 1Д от 21 до 30 п. (30 рядов); схема 1Е от 21 до 30 п. (30 рядов); схема 1Ж от 21 до 30 п. (30 рядов).



**Размер (L):**

1. Полоса 1 (13 п.): схема 2А от 1 до 11 п. с 2-мя кромочными (30 рядов); схема 2Б от 1 до 11 п. с 2-мя кромочными (38 рядов);
2. Полоса 2 (12 п.): схема 2А от 12 до 22 п. с кромочной (30 рядов); схема 2Б от 12 до 22 п. с кромочной (36 рядов);
3. Полоса 3 (12 п.): схема 2А от 23 до 33 п. с кромочной (30 рядов); схема 2Б от 23 до 33 п. с кромочной (36 рядов);
4. Полоса 5 (12 п.): схема 2В от 1 до 11 п. с кромочной (30 рядов); схема 2Г от 1 до 11 п. с кромочной (36 рядов); схема 2Д от 1 до 11 п. с кромочной (30 рядов); схема 2Е от 1 до 11 п. с кромочной (30 рядов); схема 2Ж от 1 до 11 п. с кромочной (30 рядов);
5. Полоса 6 (12 п.): схема 2В от 12 до 22 п. с кромочной (30 рядов); схема 2Г от 12 до 22 п. с кромочной (36 рядов); схема 2Д от 12 до 22 п. с кромочной (30 рядов); схема 2Е от 12 до 22 п. с кромочной (30 рядов); 2Ж от 12 до 22 п. с кромочной (30 рядов);
6. Полоса 7 (11 п.): схема 2В от 23 до 33 п. (30 рядов); схема 2Г от 23 до 33 п. (36 рядов); схема 2Д от 23 до 33 п. (30 рядов); схема 2Е от 23 до 33 п. (30 рядов); схема 2Ж от 23 до 33 п. (30 рядов).

**Размер (XL):**

1. Полоса 1 (14 п.): схема 3А от 1 до 12 п. с 2-мя кромочными (30 рядов); схема 3Б от 1 до 12 п. с 2-мя кромочными (36 рядов);
2. Полоса 2 (13 п.): схема 3А от 13 до 24 п. с кромочной (30 рядов); схема 3Б от 13 до 24 п. с кромочной (36 рядов);
3. Полоса 3 (13 п.): схема 3А от 25 до 36 п. с кромочной (30 рядов); схема 3Б от 25 до 36 п. с кромочной (36 рядов);
4. Полоса 5 (13 п.): схема 3В от 1 до 12 п. с кромочной (30 рядов); схема 3Г от 1 до 12 п. с кромочной (36 рядов); схема 3Д от 1 до 12 п. с кромочной (30 рядов); схема 3Е от 1 до 12 п. с кромочной (30 рядов); схема 3Ж от 1 до 12 п. с кромочной (30 рядов);
5. Полоса 6 (12 п.): схема 3В от 13 до 24 п. с кромочной (30 рядов); схема 3Г от 13 до 24 п. с кромочной (36 рядов); схема 3Д от 13 до 24 п. с кромочной (30 рядов); схема 3Е от 13 до 24 п. с кромочной (30 рядов); 3Ж от 13 до 24 п. с кромочной (30 рядов);
6. Полоса 7 (12 п.): схема 3В от 25 до 36 п. (30 рядов); схема 3Г от 25 до 36 п. (36 рядов); схема 3Д от 25 до 36 п. (30 рядов); схема 3Е от 25 до 36 п. (30 рядов); схема 3Ж от 25 до 36 п. (30 рядов).

## СОЕДИНЕНИЕ НИТЕЙ

По ходу вязания вам необходимо менять цвет пряжи, поэтому соединять концы удобно непосредственно в работе. Используемая нами носочная пряжа спрядена из 4-х тонких нитей. И состоит из 70-80% натуральной шерсти! Для того, чтобы переход от цвета к цвету был простым, без узелков, удобно сваливать кончики нитей.

**Используйте этот способ всякий раз, когда необходимо сменить нить:**

1. Обрежьте нить, оставив рабочий конец длиной 7-8 см. Разберите на 4 нити обрезанный конец прежнего цвета и тот, который будете присоединять.
2. Обрежьте 2 нити из 4-х наискось или оборвите их, оставив конец из 2-х нитей длиной около 5 см.
3. Наложите крест-накрест концы пряжи, согните их так, чтобы они были сцеплены посередине, а концы немного перекрывали место среза.
4. Потрите между ладонями нить, приваливая и закрепляя пряжу (можно брызнуть немного воды, чтобы шерсть лучше свалялась).

Оставляйте конец нити примерно одной длины за 6-8 петель до того момента, когда потребуется переход к другому цвету. Так вы избавитесь от необходимости заправлять многочисленные свободные концы в ходе финальной обработки и, конечно, от ненавистных узелков!

## ИНТАРСИЯ

В данном проекте полосы вяжутся со сменой цвета в вертикали.

**Вводить нить нового цвета удобнее в изнаночном ряду, поэтому можете перестраивать схему под эту особенность!**



### Лицевой ряд:

1. Оставьте нить предыдущего цвета за работой.
2. Поднимите нить нового цвета из-под нити предыдущего цвета (аккуратно подтяните две петли на границе смены цветов) и вяжите ей до следующей смены цветов.



### Изнаночный ряд:

1. Оставьте нить предыдущего цвета перед работой.
2. Поднимите нить нового цвета из-под нити предыдущего цвета и вяжите ей до следующей смены цветов.

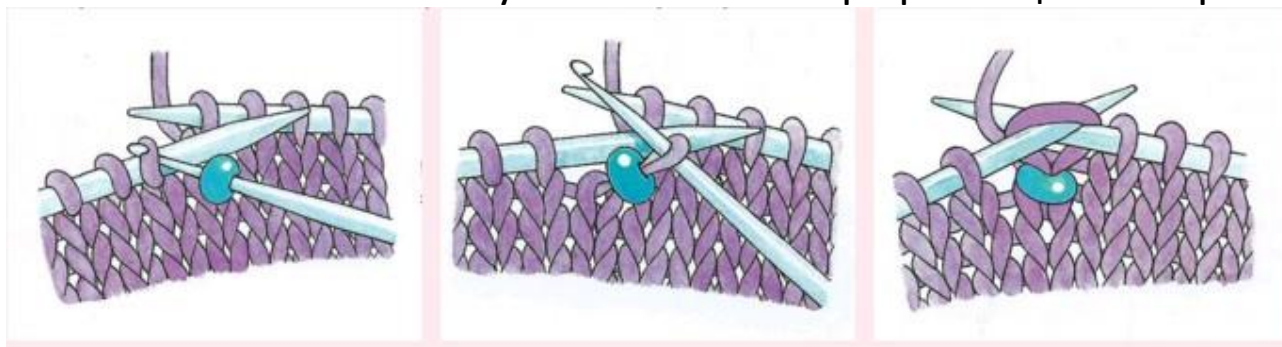


## РАБОТА С БИСЕРОМ

Бисер вяжется в процессе вязания на определённых участках схемы. Удобнее делать это на лицевой стороне, т.е. изнаночные ряды провязывать без бисера. В лицевом ряду нужно снять петлю, продеть через неё бисеринку, затем провязать петлю лицевой и продеть через неё бисеринку (варианты техники – см. рис. 2 и 3).

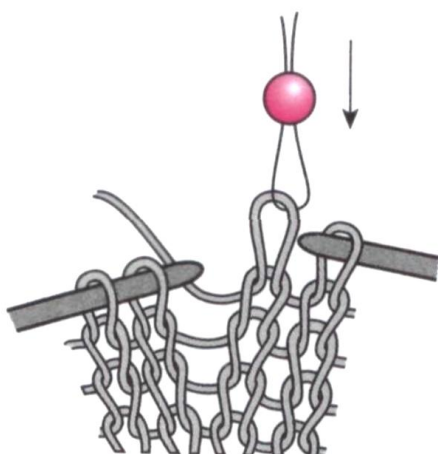
**(!) До начала вязания разделите бисер на два равные части, чтобы носки были оформлены одинаково.**

Рисунок 2. Вяжение бисера при помощи тонкого крючка



1. Довяжите до петли, где должна разместиться бисеринка, нанижите её на тонкий крючок, захватите крючком петлю.
2. Осторожно протяните петлю через отверстие в бисере, одновременно снимая петлю со спицы.
3. Верните петлю с бисеринкой на левую спицу и провяжите её лицевой.

Рисунок 3. Вяжение бисера при помощи лески (нити, проволоки)



Если у вас нет тонкого крючка, то нанизать бисер можно при помощи лески (длина отрезка 5-8 см), как показано на рисунке:

1. Провяжите петлю, снимите её со спицы.
2. Протяните леску сквозь провязанную петлю, проденьте бисеринку через оба конца лески и сдвиньте вниз, нанизав её на петлю.
3. Спицу вденьте в петлю с бисеринкой и продолжите вязание.



## ОПИСАНИЕ РАБОТЫ

### МАНЖЕТА

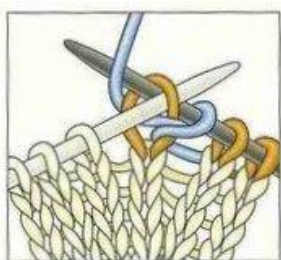
Используя любой эластичный способ, наберите пряжей основного цвета необходимое число петель в зависимости от размера:

**(М)** – 60 п.; **(L)** – 66 п.; **(XL)** – 72 п. + 1 соединительную петлю.

Замкните работу в круг, отметьте маркером начало ряда (МНР)! Вяжите резинкой на выбор 15-20 рядов:

- простая резинка 2 лиц. х 2 изн.; 1 лиц. х 1 изн.; 2 лиц. х 1 изн.;
- резинка 1 скрещ. лиц.п. х 1 изн.;

Провяжите один круговой ряд лицевой гладью до [МНР], равномерно прибавив по кругу 6 п. провязыванием лицевой за переднюю и заднюю стенку.



*В лицевом ряду провяжите лицевую петлю за переднюю стенку петли как обычно и, не снимая её с левой спицы, вывяжите ещё одну лицевую петлю за заднюю стенку той же петли. Затем снимите петлю с левой спицы.*

Таким образом, всего в круговом ряду теперь:

**(М)** – 66 п.; **(L)** – 72 п.; **(XL)** – 78 п.

### ПАГОЛЕНОК

Смените нить на пряжу серебристого цвета (приваляйте концы нитей), перейдите к вязанию **УЗОРА** паголенка по **схемам А и Б**, как описано на стр.5-6.

#### **ЗАДНЯЯ ЧАСТЬ ПАГОЛЕНКА:**

Откройте ПРИЛОЖЕНИЕ 1-2 и опирайтесь на цветные схемы при вязании паголенка.

**(!) ВНИМАНИЕ – здесь и далее кромку нужно оформлять только таким способом!**

#### **Узелковый край:**

**1 ряд:** ПЕРВУЮ петлю снять как лиц., ПОСЛЕДНЮЮ петлю провязать лиц.п. Поверните вязание.

Повторяйте каждый ряд.

## Носки «Klimt» Юлии Кононовой (март 2021)

Начните вязание первой полосы следующим образом: поскольку у первой полосы будет два края со «швом», то она вяжется на 12 / 13 / 14 петлях (ширина полосы + 2п.). Используйте чулочные спицы. Петли манжеты, которые находятся в режиме ожидания, лучше переснять на круговые спицы на короткой леске или на булавку.

**1 ряд (изн.):** 1 п. снять, 10 / 11 / 12 изн.п., 1 лиц.п. Повернуть вязание.

**2 ряд (лиц.):** 1 п. снять, 11 / 12 / 13 лиц.п. Повернуть вязание.

Повторяйте ряды 1 и 2 до тех пор, пока не достигнете желаемой длины паголенка. Например, это будет 60 рядов. Полосу закончите лиц. рядом. Не забудьте записать, сколько рядов провязали. Количество кромочных петель должно быть равно половине количества провязанных рядов (для нашего примера – 30).

### Вторая полоса

На круговую спицу в направлении от последнего ряда к первому поднимите петли из кромочных узелков вдоль левой стороны первой полосы. На ту же спицу перенесите следующие 11 / 12 / 13 п. манжеты (ширина полосы + 1 п.). Поверните вязание и начните работу с изн. стороны.

**1 ряд (изн.):** 1 п. снять, 9 / 10 / 11 изн. п., 2 п. вместе изн. (провяжите изн. последнюю петлю полосы вместе со следующей петлей, которая была поднята из кромочных первой полосы, соединяя таким образом полосы по ходу вязания). Повернуть вязание.

**2 ряд (лиц.):** 1 п. снять, 10 / 11 / 12 лиц. п. Повернуть вязание.

Повторяйте эти ряды до тех пор, пока не будут использованы все петли, поднятые по краю первой полосы. Закончите лиц. рядом и 11 / 12 / 13 -ю п. на спице. Эти 23 / 25 / 27 п. (по размерам: **(M)** – 12+11; **(L)** – 13+12; **(XL)** – 14+13) переснимите на чулочную спицу или на булавку.

### Третья полоса

Вяжите так же, как и вторую полосу. 11 / 12 / 13 п. провязанной третьей полосы переснимите на чулочную спицу к петлям предыдущих двух полос (34 / 37 / 40 п. – должно быть на 1 п. больше, чем половина петель в круге).

Отметьте маркерами-булавками последние «узелки» кромки справа (первая полоса) и слева (третья полоса).

## ЗАДНЯЯ СТЕНКА ПЯТКИ

Далее пятка и стопа вяжутся пряжей основного цвета.

Поскольку нам нужна усиленная задняя стенка пятки, опишем этот вариант более подробно.

## Носки «Klimt» Юлии Кононовой (март 2021)

Итак, 34 / 37 / 40 п. на спице пока еще содержат 4 доп. петли из «швов». Две из них (по краям) ещё нужны, а от двух центральных избавимся следующим образом: поверните вязание, 1 п. снять, 9 / 10 / 11 изн., 2 п. вместе изн., 9 / 10 / 11 изн., 2 п. вместе изн., 11 / 12 / 13 изн. (таким образом, останется 32 / 35 / 38 п.).

Затем:

**1 ряд (лиц.):** [1 п. снять (нить за петлёй), 1 лиц.] - повторять до последней петли, 1 лиц. Повернуть вязание.

**2 ряд (изн.):** 1 п. снять (нить за петлёй), 30 / 33 / 36 изн. п., 1 лиц. Повернуть вязание.

Повторяйте эти два ряда до достижения подходящей высоты стенки пятки: **(M)** – 30-32 р.; **(L)** – 32-34 р.; **(XL)** – 36-38 р.

Вы можете выбрать любой плотный узор для укрепления пятки либо связать её лицевой гладью (возьмите более тонкие спицы, используйте специальную укрепляющую нить).

Финальным рядом должен быть изнаночный. И снова число кромочных петель должно быть равно половине количества провязанных рядов: **(M)** – 15-16 п.; **(L)** – 16-17 п. **(XL)** – 18-19 п.

## НИЖНЯЯ СТЕНКА ПЯТКИ. КОСАЯ ПЯТКА

Сделайте распределение петель (разметку маркерами) для боковых частей и середины пятки:

**(M)** – 14-4-14 или 12-8-12;

**(L)** – 16-3-16 или 14-7-14;

**(XL)** – 14-10-14 или 16-6-16.

Затем вяжите *поворот пятки* следующим образом (этот элемент вяжется лицевой гладью):

**1 ряд (лиц.):** провяжите лиц. петли первой боковой части (переснимите маркер) и центральной части, кроме последней, последнюю петлю центральной части провяжите вместе лиц.п. со следующей петлёй (первой петлёй второй боковой части) с наклоном влево. Вторую петлю второй боковой части провяжите лиц.п. Поверните вязание (нить перед работой).

**2 ряд (изн.):** провяжите центр. часть изн.п. до 1 п. перед маркером, 1 п. до маркера и следующую за ним провяжите вместе изн.п. Ещё 1 п. (следующую петлю боковой части) провяжите изн.п. Поверните вязание (нить за работой). По бокам от центр. части будут образованы зазоры, по которым легко ориентироваться, маркерами далее можно не пользоваться.



## Носки «Klimt» Юлии Кононовой (март 2021)

**3 ряд (лиц.):** 1 п. снимите (нить за работой), далее вяжите лиц.п. до разрыва в ряду, 1 п. до и 1 п. после разрыва провяжите вместе лиц. с наклоном влево, 1 лиц.п. Поверните работу.

**4 ряд (изн.):** 1 п. снимите (нить перед работой), изн. п. до разрыва в ряду, 1 п. до и 1 п. после разрыва провяжите вместе изн.п., 1 изн.п. Поверните работу.

Повторяйте ряды 3 и 4, пока все петли боковых частей не будут провязаны. Закончите нижнюю стенку пятки изн. рядом, на спицах останется: **(M)** – 18 или 20 п. / **(L)** – 19 или 21 п. / **(XL)** – 22 или 24 п.

### ПОДОШВА НОСКА ОДНОЙ ДЕТАЛЬЮ

По направлению вниз по левой и правой кромке задней стенки пятки поднимите петли из кромочных «узелков» на чулочные спицы до маркеров-булавок, которыми было отмечено завершение задней части паголенка. Сравните – число поднятых из обеих кромок петель должно совпадать.

Продолжите вязать изн. ряд по правой стороне: *[провяжите изн. первую поднятую из кромки петлю, затем снимите 1 п. (нить перед работой)]* – повторяйте, пока не останется 1 кром. п., которую нужно провязать лиц.п. Поверните вязание.

В следующем ряду: 1 п. снять (нить за работой); провязанные в предыдущем ряду петли следует снимать (нить за работой), не провязанные – вязать лицевыми, пока не достигнете верхнего конца стенки пятки. Провяжите лиц. петли поворота пятки (по размерам: **(M)** – 18 или 20 п. / **(L)** – 19 или 21 п. / **(XL)** – 22 или 24 п.). Двигаясь по направлению вниз по левой кромке задней стенки пятки, провяжите лиц. каждую петлю, поднятую вдоль кромки, пока не достигнете низа стенки пятки. Поверните вязание.

Убавления на подъёме стопы вяжите так:

**1 ряд (изн.):** 1 п. снять, изн.п. - до последней петли, 1 лиц.. Повернуть вязание

**2 ряд (лиц.):** 1 п. снять, 2 п. вместе лиц. с наклоном влево, лиц. - до последних 3 п., 2 п. вместе лиц. с наклоном вправо, 1 лиц. Повернуть вязание.

Повторяйте эти два ряда, пока количество петель не сократится до начального числа петель задней стенки пятки (32 / 35 / 38 п. = половина общего количества + 2 п.).

Теперь вяжите оставшуюся часть стопы чулочной гладью без убавлений, пока полоса не достигнет требуемой длины (за вычетом длины мыска). Поскольку полоса идёт под углом 90° к остальной части носка, то можно легко сложить заднюю стенку пятки пополам и измерить эту полосу от края до края. Вязать нужно до тех пор, пока длина полосы станет равной длине стопы минус 5-6 см.

## Носки «Klimt» Юлии Кононовой (март 2021)

Для проверки в процессе вязания примерьте носок: когда он доходит до начала мизинца, пора вязать мысок.

Если сомневаетесь, то лучше свяжите меньшее число рядов, так как – вы сможете удлинить стопу в конце работы, но не сможете укоротить, если на данном этапе провяжете слишком много рядов.

**Финальным рядом должен быть лицевой.**

*Не забудьте записать количество провязанных рядов!*

### ПЕРЕДНЯЯ ЧАСТЬ ПАГОЛЕНКА И СТОПЫ

Откройте ПРИЛОЖЕНИЯ 1-2 и опирайтесь на цветные схемы при вязании паголенка и верха стопы (см. **схемы В, Г, Д, Е и Ж**, как описано на стр. 5-6 для нужного размера).

Из левой кромки подошвы поднимите петли из каждой кромочной по направлению к манжете. Должна получиться сумма количества петель, поднятых для стопы + петли, поднятые для полос задней части паголенка.

Свяжите **пятую полосу** передней части паголенка точно так же, как связали вторую полосу задней части паголенка. Повторите то же самое для **шестой (средней) полосы**.

Когда закончите, при помощи круговых спиц на леске поднимите из кромочных слева и справа требуемое число петель по направлению от окончания вязания к манжете.

Круговые спицы здесь удобнее чулочных, т.к. в работе сейчас не менее 150 п. Развернув носок изнаночной стороной к себе, начните последнюю (**седьмую**) **полосу** следующим образом:

**1 ряд (изн):** 1 п. снять 8/9/10 изн. п., 2 п. вместе изн. Повернуть вязание.

**2 ряд (лиц.):** 1 п. снять, 8/9/10 лиц. п., 2 п. вместе лиц. с наклоном влево. Повернуть вязание.

Повторяйте ряды 1 и 2 до тех пор, пока не сократите все поднятые с обеих сторон петли. Останется 10/ 11 /12 п. **седьмой полосы**.

**Последний ряд должен быть лицевым.**



## МЫСОК

Мысок выполните пряжей основного цвета.

Маркер начала ряда находится в начале нижней части стопы.

Сделайте разметку кругового ряда двумя маркерами, разделив верхнюю и нижнюю части стопы таким образом: маркер начала ряда [МНР], 30 / 33 / 36 п., маркер 2 – середины ряда [МСР].

Сейчас вы должны вернуться к тому количеству петель, которое рассчитали для носка, поэтому в следующем ряду надо убавить 4 п. из «швов» следующим образом:

- **Размер (М)** – в круге 64 п., нужно сократить до 60 п.:

2 п. вместе лиц. с наклоном вправо, 28 лиц. подошвы, 2п. вместе лиц. с наклоном влево, [9 лиц., 2 п. вместе лиц. с наклоном вправо] 2 раза, 10 лиц.

- **Размер (L)** – в круге 70 п., нужно сократить до 66 п.:

2 п. вместе лиц. с наклоном вправо, 31 лиц. подошвы, 2п. вместе лиц. с наклоном влево, [10 лиц., 2 п. вместе лиц. с наклоном вправо] 2 раза, 11 лиц.

- **Размер (XL)** в круге 76 п., нужно сократить до 72 п.:

2 п. вместе лиц. с наклоном вправо, 34 лиц. подошвы, 2п. вместе лиц. с наклоном влево, [11 лиц., 2 п. вместе лиц. с наклоном вправо] 2 раза, 12 лиц.

Далее выберите, какой вариант мыска будете вязать – ленточный или «звёздочку».

## ВАРИАНТ 1:

### УБАВЛЕНИЯ ДЛЯ ФОРМИРОВАНИЯ ЛЕНТОЧНОГО МЫСКА

Сейчас самое время измерить длину носка и надвязать дополнительные ряды, если это необходимо. Мысок по этому описанию получится около 5 см в длину. Если вы предпочитаете другой вариант, то вам необходимо будет самим произвести расчёты, чтобы достичь желаемой длины.

#### РАЗМЕР (М) - 60 п.

**Ряды 1-4.** Лицевые петли.

**Ряд 5.** [МНР], 1 лиц.п., 2 п. вместе лиц. с наклоном влево, лиц. петли до крайних 3-х петель перед [МСР], 2 п. вместе лиц. с наклоном вправо, 1 лиц.п., [МСР], 1 лиц.п., 2 п. вместе лиц. с наклоном влево, лиц. петли до крайних 3-х петель перед [МНР], 2 п. вместе лиц. с наклоном вправо, 1 лиц.п.

**Ряды 6, 8, 10, 12, 14, 16.** Лицевые петли.

**Ряды 7, 9, 11, 13, 15, 17, 18, 19, 20, 21.** Как ряд 5.

В круговом ряду осталось 16 петель.



## Носки «Klimt» Юлии Кононовой (март 2021)

**РАЗМЕР (L) - 66 п.**

**Ряд 1-6.** Лицевые петли.

**Ряд 7.** [МНР], 1 лиц.п., 2 п. вместе лиц. с наклоном влево, лиц. петли до крайних 3-х петель перед [МСР], 2 п. вместе лиц. с наклоном вправо, 1 лиц.п., [МСР], 1 лиц.п., 2 п. вместе лиц. с наклоном влево, лиц. петли до крайних 3-х петель перед [МНР], 2 п. вместе лиц. с наклоном вправо, 1 лиц.п.

**Ряды 8, 10, 12, 14, 16, 18.** Лицевые петли.

**Ряды 9, 11, 13, 15, 17, 19, 20, 21, 22, 23, 24.** Как ряд 7.

В круговом ряду осталось 18 петель.



**РАЗМЕР (XL) - 72 п.**

**Ряд 1-7.** Лицевые петли.

**Ряд 8.** [МНР], 1 лиц.п., 2 п. вместе лиц. с наклоном влево, лиц. петли до крайних 3-х петель перед [МСР], 2 п. вместе лиц. с наклоном вправо, 1 лиц.п., [МСР], 1 лиц.п., 2 п. вместе лиц. с наклоном влево, лиц. петли до крайних 3-х петель перед [МНР], 2 п. вместе лиц. с наклоном вправо, 1 лиц.п.

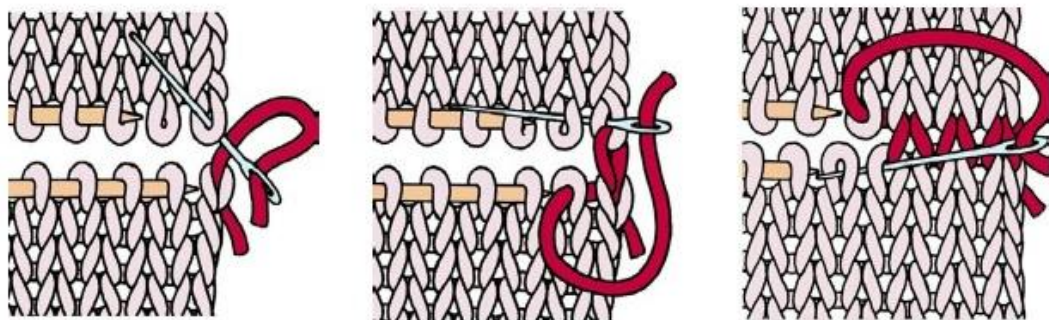
**Ряды 9, 11, 13, 15, 17, 19, 21, 23.** Лицевые петли.

**Ряды 10, 12, 14, 16, 18, 20, 22, 24, 25, 26, 27.** Как ряд 8.

В круговом ряду осталось 24 петли.

Разделите оставшиеся петли верхней и нижней частей стопы поровну на две чулочные спицы. Обрежьте нить от клубка, оставив конец длиной 20 см. Петли закройте при помощи иглы трикотажным швом (см. рис. 4).

**Рисунок 4. Выполнение трикотажного шва «Петля в петлю»**



**ВАРИАНТ 2:**

**УБАВЛЕНИЯ ДЛЯ ФОРМИРОВАНИЯ МЫСКА-ЗВЁЗДОЧКИ**

Мысок, связанный по этому описанию, будет иметь длину 4,5 / 4,6 / 5,2 см, поэтому при необходимости удлинить стопу можно в начале мыска, провязав нужное число кругов без убавлений. Для проверки в процессе вязания примерьте носок: когда он доходит до середины мизинца, пора вязать мысок. Начало кругового ряда – в начале нижней части стопы.

Мысок-звёздочку выполните таким образом:

**РАЗМЕР (М) - 60 п.**

**Ряд 1:** [МНР], 7 лиц.п., 2 п. вместе лиц., [13 лиц.п., 2 п. вместе лиц.] – 3 раза, 6 лиц.п. (= 56 п.)

**Ряды 2, 3, 4:** лиц. п.

**Ряд 5:** [МНР], [5 лиц.п., 2 п. вместе лиц.] – 8 раз.

**Ряды 6, 7, 8:** лиц. п.

**Ряд 9:** [МНР], [4 лиц.п., 2 п. вместе лиц.] – 8 раз.

**Ряды 10, 11, 12:** лиц. п.

**Ряд 13:** [МНР], [3 лиц.п., 2 п. вместе лиц.] – 8 раз.

**Ряды 14, 15:** лиц. п.

**Ряд 16:** [МНР], [2 лиц.п., 2 п. вместе лиц.] – 8 раз.

**Ряды 17, 18:** лиц. п.

**Ряд 19:** [МНР], [1 лиц.п., 2 п. вместе лиц.] – 8 раз.

**Ряд 20:** лиц. п.

**Ряд 21:** [МНР], [2 п. вместе лиц.] – до конца ряда (8 раз).



**РАЗМЕР (L) - 66 п.**

**Ряд 1:** [МНР], 16 лиц.п., 2 п. вместе лиц., 31 лиц.п., 2 п. вместе лиц., 15 лиц.п. (= 64 п.)

**Ряды 2:** лиц. п.

**Ряды 3:** [МНР], [6 лиц.п., 2 п. вместе лиц.] – 8 раз.

**Ряд 4:** лиц. п.

**Ряд 5:** [МНР], [5 лиц.п., 2 п. вместе лиц.] – 8 раз.

**Ряды 6, 7, 8:** лиц. п.

**Ряд 9:** [МНР], [4 лиц.п., 2 п. вместе лиц.] – 8 раз.

## Носки «Klimt» Юлии Кононовой (март 2021)

**Ряды 10, 11, 12:** лиц. п.

**Ряд 13:** [МНР], [3 лиц.п., 2 п. вместе лиц.] – 8 раз.

**Ряды 14, 15, 16:** лиц. п.

**Ряд 17:** [МНР], [2 лиц.п., 2 п. вместе лиц.] – 8 раз.

**Ряды 18, 19:** лиц. п.

**Ряд 20:** [МНР], [1 лиц.п., 2 п. вместе лиц.] – 8 раз.

**Ряд 21:** лиц. п.

**Ряд 22:** [МНР], [2 п. вместе лиц.] – до конца ряда (8 раз).

**РАЗМЕР (XL) - 72 п.**

**Ряд 1:** [МНР], [7 лиц.п., 2 п. вместе лиц.] – 8 раз.

**Ряды 2, 3, 4:** лиц. п.

**Ряд 5:** [МНР], [6 лиц.п., 2 п. вместе лиц.] – 8 раз.

**Ряды 6, 7, 8:** лиц. п.

**Ряд 9:** [МНР], [5 лиц.п., 2 п. вместе лиц.] – 8 раз.

**Ряды 10, 11, 12:** лиц. п.

**Ряд 13:** [МНР], [4 лиц.п., 2 п. вместе лиц.] – 8 раз.

**Ряды 14, 15, 16:** лиц. п.

**Ряд 17:** [МНР], [3 лиц.п., 2 п. вместе лиц.] – 8 раз.

**Ряды 18, 19:** лиц. п.

**Ряд 20:** [МНР], [2 лиц.п., 2 п. вместе лиц.] – 8 раз.

**Ряды 21:** лиц. п.

**Ряд 22:** [МНР], [1 лиц.п., 2 п. вместе лиц.] – 8 раз.

**Ряд 23:** лиц. п.

**Ряд 24:** [МНР], [2 п. вместе лиц.] – до конца ряда (8 раз).

В круговом ряду осталось 8 петель. Оставьте нить длиной 10 см. Проденьте нить при помощи иглы через все петли и затяните её, оставив конец нити на изнаночной стороне.

## ЗАВЕРШЕНИЕ РАБОТЫ

После окончания работы выверните носок и спрячьте все нити иглой на изнаночной стороне, а кончики приваляйте при помощи специальной иглы для валяния.

Свяжите второй носок аналогичным образом. Выстирайте носки согласно рекомендациям для пряжи, высушите готовые изделия на блоаторах.



## ВОЗМОЖНЫЕ ВАРИАЦИИ, ЗАМЕЧАНИЯ

- Носок можно выполнить и из другого количества полос (2 или 4). Можно попробовать и с 8-ю полосами, но это будет немного хлопотно.
- Это отличный проект для остатков пряжи. Просто вяжите каждую полосу другим цветом или чередуйте два или три цвета вокруг паголенка.
- Не обязательно вязать полосы только лицевыми, хотя этот вариант лучше подчёркивает красоту смены цвета. Может получиться вполне эффектно, если использовать «рис», «мох», другие узоры в некоторых полосах.
- И, конечно, можно поэкспериментировать с палитрой и подобрать нетривиальные оттенки пряжи. Например, связать носки в фиолетовой, бирюзовой или пыльно-розовой гамме. Также можно подобрать различные оттенки серого и связать роскошный монохром!



Фото: ©Елена Останина/  
@elen.best.accessories



Фото: ©Екатерина Устинова /  
@ekaterina\_ustinova70

**Густав Климт – удивительный художник, пробуждающий творческую энергию.**

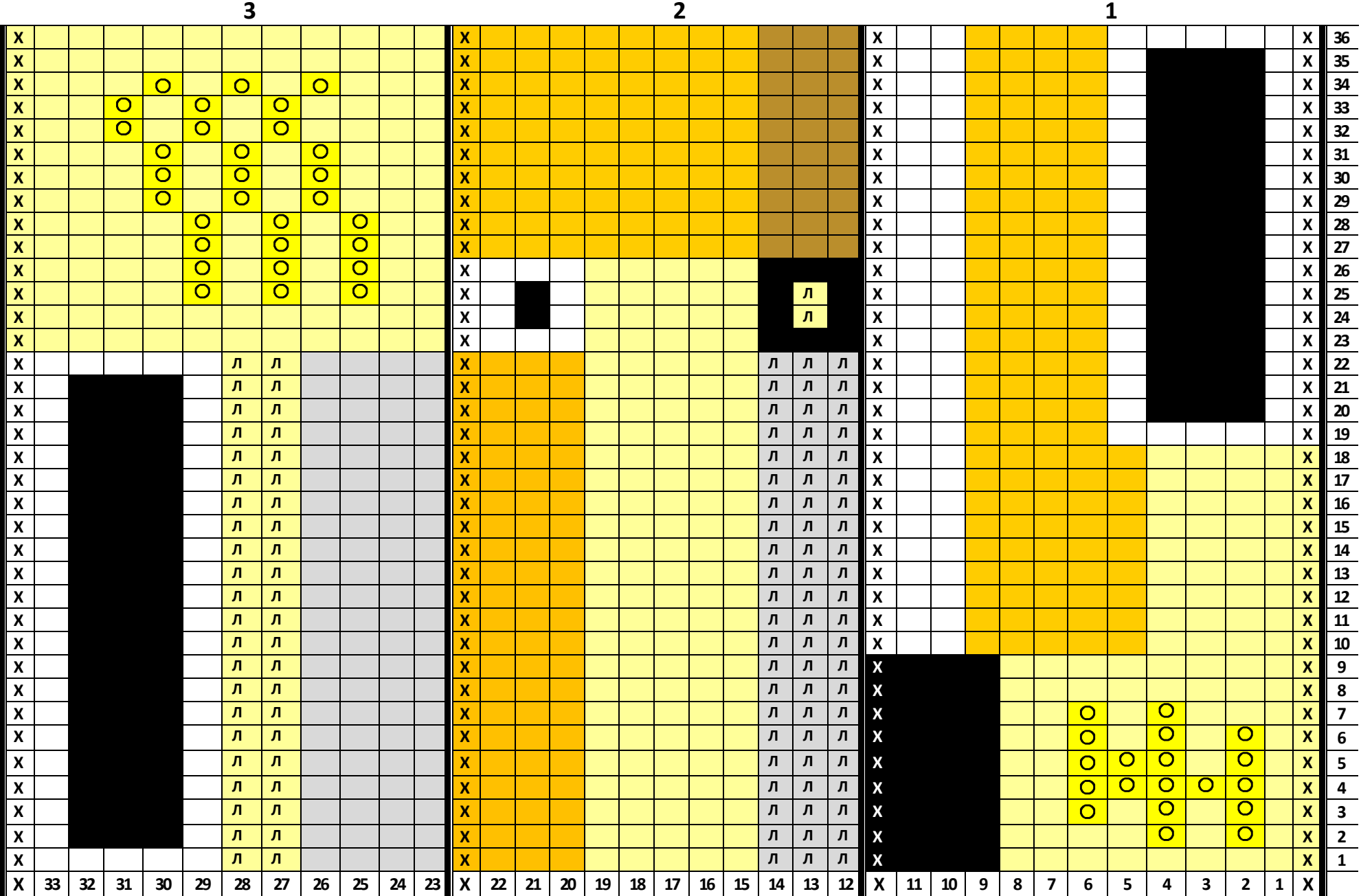
**Желаю, чтобы вас посетило вдохновение – сходить в музей, совершить путешествие, связать ещё одни необыкновенные живописные носочки!**

**С уважением к Вашему трудолюбию, Юлия**

Схема узора ЗАДНЕЙ ЧАСТИ ПАГОЛЕНКА для размера L (схема 2А – для полос 1, 2 и 3)

3										2										1																
X										X										X	л	л	л	л	л	л	л	X	30							
X										X										X	л	л	л	л	л	л	л	X	29							
X										X										X	л	л	л	л	л	л	л	X	28							
X										X										X	л	л	л	л	л	л	л	X	27							
X										X										X	л	л	л	л	л	л	л	X	26							
X										X										X	л	л	л	л	л	л	л	X	25							
X										X										X	л	л	л	л	л	л	л	X	24							
X										X										X	л	л	л	л	л	л	л	X	23							
X										X										X	л	л	л	л	л	л	л	X	22							
X										X										X	л	л	л	л	л	л	л	X	21							
X										X										X	л	л	л	л	л	л	л	X	20							
X										X										X	л	л	л	л	л	л	л	X	19							
X										X										X	л	л	л	л	л	л	л	X	18							
X										X										X	л	л	л	л	л	л	л	X	17							
X										X										X	л	л	л	л	л	л	л	X	16							
X										X										X	л	л	л	л	л	л	л	X	15							
X										X										X	л	л	л	л	л	л	л	X	14							
X										X										X	л	л	л	л	л	л	л	X	13							
X										X										X	л	л	л	л	л	л	л	X	12							
X										X										X	л	л	л	л	л	л	л	X	11							
X										X										X								X	10							
X										X										X								X	9							
X										X										X								X	8							
X										X										X								X	7							
X										X										X								X	6							
X										X										X								X	5							
X										X										X								X	4							
X										X										X								X	3							
X										X										X								X	2							
X										X										X								X	1							
X	33	32	31	30	29	28	27	26	25	24	23	X	22	21	20	19	18	17	16	15	14	13	12	X	11	10	9	8	7	6	5	4	3	2	1	X

Схема узора ЗАДНЕЙ ЧАСТИ ПАГОЛЕНКА для размера L (схема 2Б – для полос 1, 2 и 3)

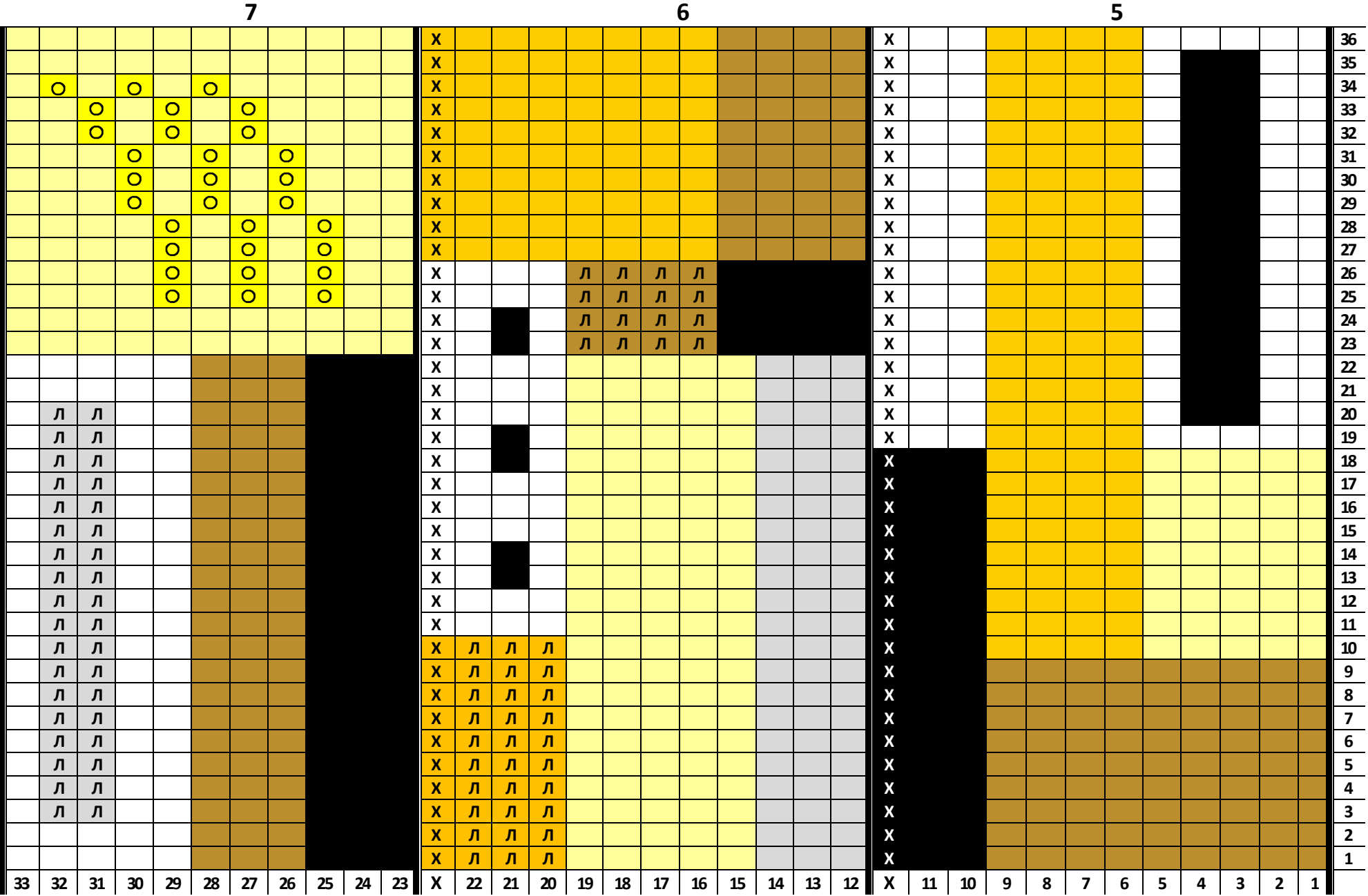




**Схема узора ПЕРЕДНЕЙ ЧАСТИ ПАГОЛЕНКА для размера L (схема 2В – для полос 5, 6 и 7)**

[illegible]

Схема узора ПЕРЕДНЕЙ ЧАСТИ ПАГОЛЕНКА для размера L (схема 2Г – для полос 5, 6 и 7)



**Схема узора передней части паголенка для размера L (схема 2Д – для полос 5, 6 и 7)**

7				6				5				
<div><div></div><div></div><div></div><div></div></div>				<div><div></div><div></div><div></div><div></div><div></div><div></div><div></div><div></div><div></div><div></div><div></div><div></div><div></div><div></div><div></div><div></div><div></div><div></div><div></div><div></div><div></div><div></div><div></div><div></div><div></div><div></div><div></div><div></div><div></div><div></div><div></div><div></div><div></div><div></div><div></div><div></div><div></div><div></div><div></div><div></div><div></div><div></div><div></div><div></div><div></div><div></div><div></div><div></div><div></div><div></div><div></div><div></div><div></div><div></div><div></div><div></div><div></div><div></div><div></div><div></div><div></div><div></div><div></div><div></div><div></div><div></div><div></div><div></div><div></div><div></div><div></div><div></div><div></div><div></div><div></div><div></div><div></div><div></div><div></div><div></div><div></div><div></div><div></div><div></div><div></div><div></div><div></div><div></div><div></div><div></div><div></div><div></div><div></div><div></div><div></div><div></div><div></div><div></div><div></div><div></div><div></div><div></div><div></div><div></div><div></div><div></div><div></div><div></div><div></div><div></div><div></div><div></div><div></div><div></div><div></div><div></div><div></div><div></div><div></div><div></div><div></div><div></div><div></div><div></div><div></div><div></div><div></div><div></div><div></div><div></div><div></div><div></div><div></div><div></div><div></div><div></div><div></div><div></div><div></div><div></div><div></div><div></div><div></div><div></div><div></div><div></div><div></div><div></div><div></div><div></div><div></div><div></div><div></div><div></div><div></div><div></div><div></div><div></div><div></div><div></div><div></div><div></div><div></div><div></div><div></div><div></div><div></div><div></div><div></div><div></div><div></div><div></div><div></div><div></div><div></div><div></div><div></div><div></div><div></div><div></div><div></div><div></div><div></div><div></div><div></div><div></div><div></div><div></div><div></div><div></div><div></div><div></div><div></div><div></div><div></div><div></div><div></div><div></div><div></div><div></div><div></div><div></div><div></div><div></div><div></div><div></div><div></div><div></div><div></div><div></div><div></div><div></div><div></div><div></div><div></div><div></div><div></div><div></div><div></div><div></div><div></div><div></div><div></div><div></div><div></div><div></div><div></div><div></div><div></div><div></div><div></div><div></div><div></div><div></div><div></div><div></div><div></div><div></div><div></div><div></div><div></div><div></div><div></div><div></div><div></div><div></div><div></div><div></div><div></div><div></div><div></div><div></div><div></div><div></div><div></div><div></div><div></div><div></div><div></div><div></div><div></div><div></div><div></div><div></div><div></div><div></div><div></div><div></div><div></div><div></div><div></div><div></div><div></div><div></div><div></div><div></div><div></div><div></div><div></div><div></div><div></div><div></div><div></div><div></div><div></div><div></div><div></div><div></div><div></div><div></div><div></div><div></div><div></div><div></div><div></div><div></div><div></div><div></div><div></div><div></div><div></div><div></div><div></div><div></div><div></div><div></div><div></div><div></div><div></div><div></div><div></div><div></div><div></div><div></div><div></div><div></div><div></div><div></div><div></div><div></div><div></div><div></div><div></div><div></div><div></div><div></div><div></div><div></div><div></div><div></div><div></div><div></div><div></div><div></div><div></div><div></div><div></div><div></div><div></div><div></div><div></div><div></div><div></div><div></div><div></div><div></div><div></div><div></div><div></div><div></div><div></div><div></div><div></div><div></div><div></div><div></div><div></div><div></div><div></div><div></div><div></div><div></div><div></div><div></div><div></div><div></div><div></div><div></div><div></div><div></div><div></div><div></div><div></div><div></div><div></div><div></div><div></div><div></div><div></div><div></div><div></div><div></div><div></div><div></div><div></div><div></div><div></div><div></div><div></div><div></div><div></div><div></div><div></div><div></div><div></div><div></div><div></div><div></div><div></div><div></div><div></div><div></div><div></div><div></div><div></div><div></div><div></div><div></div><div></div><div></div><div></div><div></div><div></div><div></div><div></div><div></div><div></div><div></div><div></div><div></div><div></div><div></div><div></div><div></div><div></div><div></div><div></div><div></div><div></div><div></div><div></div><div></div><div></div><div></div><div></div><div></div><div></div><div></div><div></div><div></div><div></div><div></div><div></div><div></div><div></div><div></div><div></div><div></div><div></div><div></div><div></div><div></div><div></div><div></div><div></div><div></div><div></div><div></div><div></div><div></div><div></div><div></div><div></div><div></div><div></div><div></div><div></div><div></div><div></div><div></div><div></div><div></div><div></div><div></div><div></div><div></div><div></div><div></div><div></div><div></div><div></div><div></div><div></div><div></div><div></div><div></div><div></div><div></div><div></div><div></div><div></div><div></div><div></div><div></div><div></div><div></div><div></div><div></div><div></div><div></div><div></div><div></div><div></div><div></div><div></div><div></div><div></div><div></div><div></div><div></div><div></div><div></div><div></div><div></div><div></div><div></div><div></div><div></div><div></div><div></div><div></div><div></div><div></div><div></div><div></div><div></div><div></div><div></div><div></div><div></div><div></div><div></div><div></div><div></div><div></div><div></div><div></div><div></div><div></div><div></div><div></div><div></div><div></div><div></div><div></div><div></div><div></div><div></div><div></div><div></div><div></div><div></div><div></div><div></div><div></div><div></div><div></div><div></div><div></div><div></div><div></div><div></div><div></div><div></div><div></div><div></div><div></div><div></div><div></div><div></div><div></div><div></div><div></div><div></div><div></div><div></div><div></div><div></div><div></div><div></div><div></div><div></div><div></div><div></div><div></div><div></div><div></div><div></div><div></div><div></div><div></div><div></div><div></div><div></div><div></div><div></div><div></div><div></div><div></div><div></div><div></div><div></div><div></div><div></div><div></div><div></div><div></div><div></div><div></div><div></div><div></div><div></div><div></div><div></div><div></div><div></div><div></div><div></div><div></div><div></div><div></div><div></div><div></div><div></div><div></div><div></div><div></div><div></div><div></div><div></div><div></div><div></div><div></div><div></div><div></div><div></div><div></div><div></div><div></div><div></div><div></div><div></div><div></div><div></div><div></div><div></div><div></div><div></div><div></div><div></div><div></div><div></div><div></div><div></div><div></div><div></div><div></div><div></div><div></div><div></div><div></div><div></div><div></div><div></div><div></div><div></div><div></div><div></div><div></div><div></div><div></div><div></div><div></div><div></div><div></div><div></div><div></div><div></div><div></div><div></div><div></div><div></div><div></div><div></div><div></div><div></div><div></div><div></div><div></div><div></div><div></div><div></div><div></div><div></div><div></div><div></div><div></div><div></div><div></div><div></div><div></div><div></div><div></div><div></div><div></div><div></div><div></div><div></div><div></div><div></div><div></div><div></div><div></div><div></div><div></div><div></div><div></div><div></div><div></div><div></div><div></div><div></div><div></div><div></div><div></div><div></div><div></div><div></div><div></div><div></div><div></div><div></div><div></div><div></div><div></div><div></div><div></div><div></div><div></div><div></div><div></div><div></div><div></div><div></div><div></div><div></div><div></div><div></div><div></div><div></div><div></div><div></div><div></div><div></div><div></div><div></div><div></div><div></div><div></div><div></div><div></div><div></div><div></div><div></div><div></div><div></div><div></div><div></div><div></div><div></div><div></div><div></div><div></div><div></div><div></div><div></div><div></div><div></div><div></div><div></div><div></div><div></div><div></div><div></div><div></div><div></div><div></div><div></div><div></div><div></div><div></div><div></div><div></div><div></div><div></div><div></div><div></div><div></div><div></div><div></div><div></div><div></div><div></div><div></div><div></div><div></div><div></div><div></div><div></div><div></div><div></div><div></div><div></div><div></div><div></div><div></div><div></div><div></div><div></div><div></div><div></div><div></div><div></div><div></div><div></div><div></div><div></div><div></div><div></div><div></div><div></div><div></div><div></div><div></div><div></div><div></div><div></div><div></div><div></div><div></div><div></div><div></div><div></div><div></div><div></div><div></div><div></div><div></div><div></div><div></div><div></div><div></div><div></div><div></div><div></div><div></div><div></div><div></div><div></div><div></div><div></div><div></div><div></div><div></div><div></div><div></div><div></div><div></div><div></div><div></div><div></div><div></div><div></div><div></div><div></div><div></div><div></div><div></div><div></div><div></div><div></div><div></div><div></div><div></div><div></div><div></div><div></div><div></div><div></div><div></div><div></div><div></div><div></div><div></div><div></div><div></div><div></div><div></div><div></div><div></div><div></div><div></div><div></div><div></div><div></div><div></div><div></div><div></div><div></div><div></div><div></div><div></div><div></div><div></div><div></div><div></div><div></div><div></div><div></div><div></div><div></div><div></div><div></div><div></div><div></div><div></div><div></div><div></div><div></div><div></div><div></div><div></div><div></div><div></div><div></div><div></div><div></div><div></div><div></div><div></div><div></div><div></div><div></div><div></div><div></div><div></div><div></div><div></div><div></div><div></div><div></div><div></div><div></div><div></div><div></div><div></div><div></div><div></div><div></div><div></div><div></div><div></div><div></div><div></div><div></div><div></div><div></div><div></div><div></div><div></div><div></div><div></div><div></div><div></div><div></div><div></div><div></div><div></div><div></div><div></div><div></div><div></div><div></div><div></div><div></div><div></div><div></div><div></div><div></div><div></div><div></div><div></div><div></div><div></div><div></div><div></div><div></div><div></div><div></div><div></div><div></div><div></div><div></div><div></div><div></div><div></div><div></div><div></div><div></div><div></div><div></div><div></div><div></div><div></div><div></div><div></div><div></div><div></div><div></div><div></div><div></div><div></div><div></div><div></div><div></div><div></div><div></div><div></div><div></div><div></div><div></div><div></div><div></div><div></div><div></div><div></div><div></div><div></div><div></div><div></div><div></div><div></div><div></div><div></div><div></div><div></div><div></div><div></div><div></div><div></div><div></div><div></div><div></div><div></div><div></div><div></div><div></div><div></div><div></div><div></div><div></div><div></div><div></div><div></div><div></div><div></div><div></div><div></div><div></div><div></div><div></div><div></div><div></div><div></div><div></div><div></div><div></div><div></div><div></div><div></div><div></div><div></div><div></div><div></div><div></div><div></div><div></div><div></div><div></div><div></div><div></div><div></div><div></div><div></div><div></div><div></div><div></div><div></div><div></div><div></div></div>								

Схема узора передней части паголенка для размера L (схема 2Е – для полос 5, 6 и 7)










7										6										5														
					л	л	л	л	л	л	х									х	л	л	л	л						30				
					л	л	л	л	л	л	х									х	л	л	л	л						29				
					л	л	л	л	л	л	х									х	л	л	л	л						28				
					л	л	л	л	л	л	х									х	л	л	л	л						27				
											х									х										26				
						л	л	л	л		х									х										25				
						л	л	л	л		х									х										24				
											х									х										23				
											х									х										22				
											х									х										21				
											х									х				л	л	л					20			
											х									х				л	л	л					19			
											х									х				л	л	л					18			
											х									х				л	л	л					17			
											х									х				л	л	л					16			
											х									х				л	л	л					15			
											х									х				л	л	л					14			
											х									х				л	л	л					13			
											х									х				л	л	л					12			
											х									х				л	л	л					11			
											х									х											10			
											х									х	л	л	л								9			
											х									х	л	л	л								8			
											х									х	л	л	л								7			
											х									х	л	л	л								6			
											х									х	л	л	л								5			
											х									х	л	л	л								4			
											х									х	л	л	л								3			
											х									х	л	л	л								2			
											х									х	л	л	л								1			
33	32	31	30	29	28	27	26	25	24	23	х	22	21	20	19	18	17	16	15	14	13	12	х	11	10	9	8	7	6	5	4	3	2	1



**Схема узора передней части паголенка для размера L (схема 2 Ж – для полос 5, 6 и 7)**

[illegible]

## УСЛОВНЫЕ ОБОЗНАЧЕНИЯ ДЛЯ СХЕМ

	Белый		Чёрный
	Серый, серебристый		Бледно-жёлтый
	Золотистый		«Старое» золото
	Бисер		Добавление нити люрекса
	Кромочная петля (узелковый край*)		

*\*Узелковый край:*

Ряд. 1: ПЕРВУЮ петлю снять как лиц.(нить за петлёй), ПОСЛЕДНЯЯ петля лиц.  
*Поверните вязание.*

## СОКРАЩЕНИЯ:

п. – петля

р. – ряд

лиц. п. – лицевая петля

изн. п. – изнаночная петля

кром. п. – кромочная петля

лиц. ряд – лицевой ряд

изн. ряд – изнаночный ряд

Схема узора ЗАДНЕЙ ЧАСТИ ПАГОЛЕНКА для размера М (схема 1 А – для полос 1, 2 и 3)

3										2										1													
X										X										X	Л	Л	Л	Л	Л	X	30						
X										X										X	Л	Л	Л	Л	Л	X	29						
X										X										X	Л	Л	Л	Л	Л	X	28						
X										X										X	Л	Л	Л	Л	Л	X	27						
X										X										X	Л	Л	Л	Л	Л	X	26						
X										X										X	Л	Л	Л	Л	Л	X	25						
X										X										X	Л	Л	Л	Л	Л	X	24						
X										X										X	Л	Л	Л	Л	Л	X	23						
X										X										X	Л	Л	Л	Л	Л	X	22						
X										X										X	Л	Л	Л	Л	Л	X	21						
X										X										X	Л	Л	Л	Л	Л	X	20						
X										X										X	Л	Л	Л	Л	Л	X	19						
X										X										X	Л	Л	Л	Л	Л	X	18						
X										X										X	Л	Л	Л	Л	Л	X	17						
X										X										X	Л	Л	Л	Л	Л	X	16						
X										X										X	Л	Л	Л	Л	Л	X	15						
X										X										X	Л	Л	Л	Л	Л	X	14						
X										X										X	Л	Л	Л	Л	Л	X	13						
X										X										X	Л	Л	Л	Л	Л	X	12						
X										X										X	Л	Л	Л	Л	Л	X	11						
X										X										X						X	10						
X										X										X						X	9						
X										X										X						X	8						
X										X										X						X	7						
X										X										X						X	6						
X										X										X						X	5						
X										X										X						X	4						
X										X										X						X	3						
X										X										X						X	2						
X										X										X						X	1						
X	30	29	28	27	26	25	24	23	22	21	X	20	19	18	17	16	15	14	13	12	11	X	10	9	8	7	6	5	4	3	2	1	X

Схема узора ЗАДНЕЙ ЧАСТИ ПАГОЛЕНКА для размера М (схема 1 Б – для полос 1, 2 и 3)

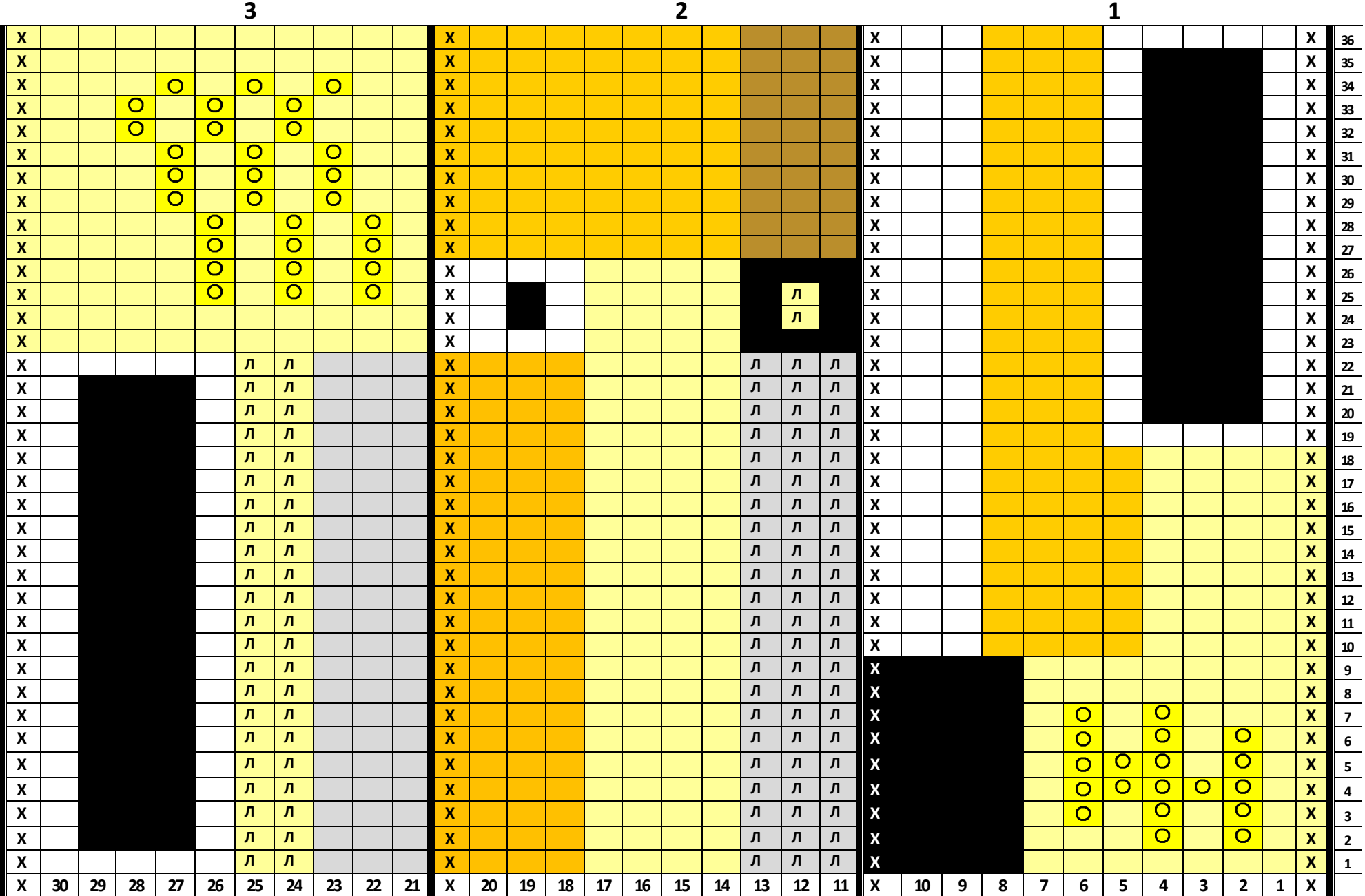
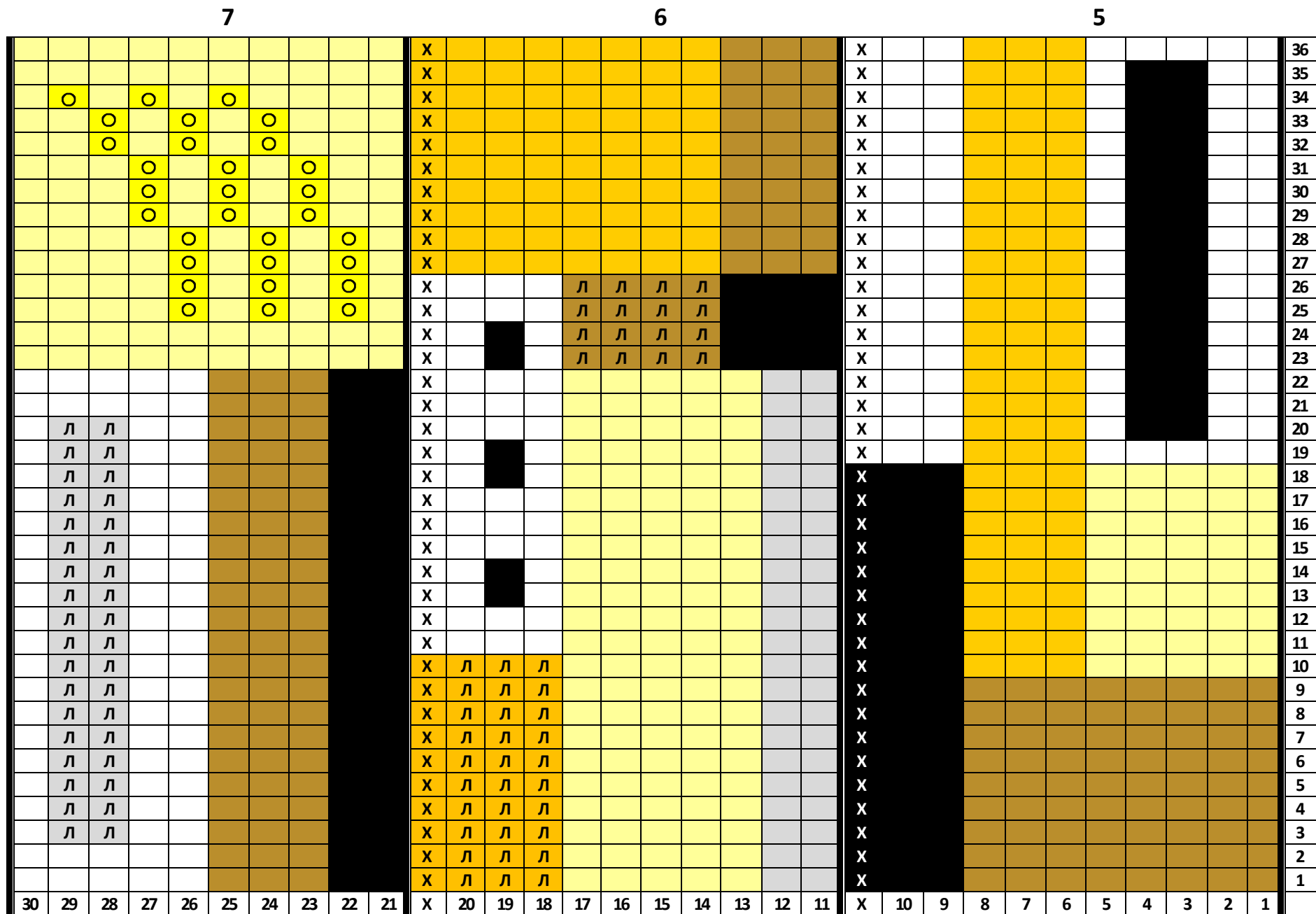




Схема узора ПЕРЕДНЕЙ ЧАСТИ ПАГОЛЕНКА для размера М (схема 1 В – для полос 5, 6 и 7)

7										6										5											
						л	л	л	л	X										X										30	
						л	л	л	л	X										X										29	
						л	л	л	л	X										X										28	
						л	л	л	л	X										X										27	
						л	л	л	л	X										X										26	
						л	л	л	л	X										X										25	
						л	л	л	л	X										X										24	
						л	л	л	л	X										X										23	
						л	л	л	л	X										X										22	
						л	л	л	л	X										X										21	
						л	л	л	л	X										X										20	
						л	л	л	л	X										X										19	
						л	л	л	л	X										X										18	
						л	л	л	л	X										X										17	
						л	л	л	л	X										X										16	
										X										X											15
										X										X	л	л	л	л	л					14	
										X										X	л	л	л	л	л					13	
										X										X	л	л	л	л	л					12	
										X										X	л	л	л	л	л					11	
										X										X	л	л	л	л	л					10	
										X										X	л	л	л	л	Х					9	
										X										X	л	л	л	л	Х					8	
										X										X	л	л	л	л	Х					7	
										X										X	л	л	л	л	Х					6	
										X										X	л	л	л	л	л					5	
										X										X	л	л	л	л	л					4	
										X										X	л	л	л	л	л					3	
										X										X	л	л	л	л	л					2	
										X										X	л	л	л	л	л					1	
30	29	28	27	26	25	24	23	22	21	X	20	19	18	17	16	15	14	13	12	11	X	10	9	8	7	6	5	4	3	2	1

Схема узора ПЕРЕДНЕЙ ЧАСТИ ПАГОЛЕНКА для размера М (схема 1 Г – для полос 5, 6 и 7)



**Схема узора передней части паголенка для размера М (схема 1 Д – для полос 5, 6 и 7)**

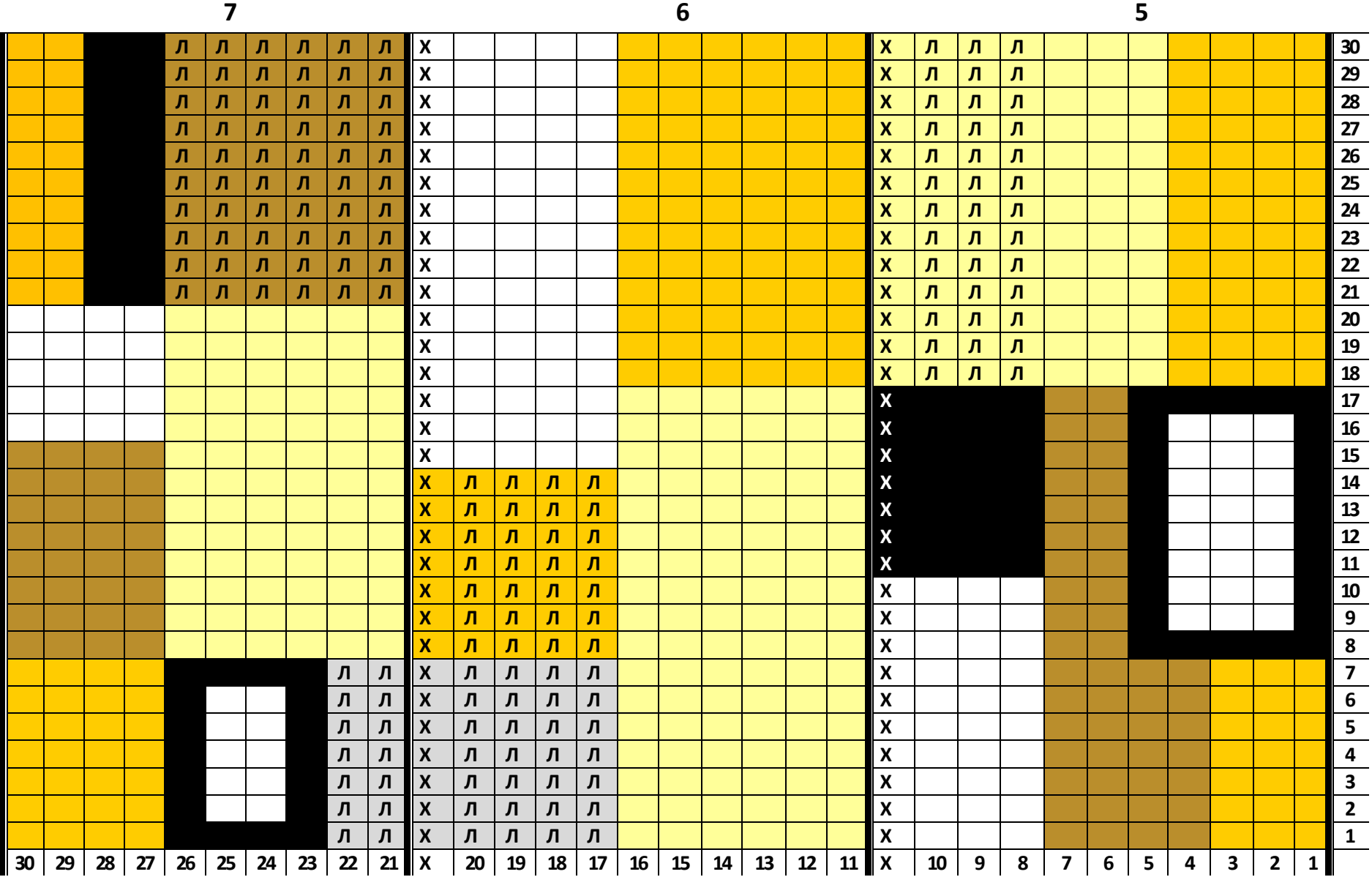
7								6								5																																																																																																																																																															
<div><div></div><div></div><div></div><div></div><div></div></div>								X											X											30																																																																																																																																																	
								X											X									Л		29																																																																																																																																																	
								X											X									Л		28																																																																																																																																																	
								X											X									Л		27																																																																																																																																																	
								X											X									Л		26																																																																																																																																																	
								X											X											25																																																																																																																																																	
								X											X											24																																																																																																																																																	
								X											X											23																																																																																																																																																	
								X											X											22																																																																																																																																																	
								X											X											21																																																																																																																																																	
								X	Л	Л	Л							X											20																																																																																																																																																		
								X	Л	Л	Л							X											19																																																																																																																																																		
								X	Л	Л	Л		Л	Л				X											18																																																																																																																																																		
								X	Л	Л	Л		Л	Л				X											17																																																																																																																																																		
								X	Л	Л	Л		Л	Л				X											16																																																																																																																																																		
								X	Л	Л	Л		Л	Л				X											15																																																																																																																																																		
								X	Л	Л	Л		Л	Л				X											14																																																																																																																																																		
								X	Л	Л	Л		Л	Л				X											13																																																																																																																																																		
								X	Л	Л	Л		Л	Л				X											12																																																																																																																																																		
								X	Л	Л	Л		Л	Л				X											11																																																																																																																																																		
								X	Л	Л	Л		Л	Л				X											10																																																																																																																																																		
								X	Л	Л	Л		Л	Л				X											9																																																																																																																																																		
								X	Л	Л	Л		Л	Л				X											8																																																																																																																																																		
								X	Л	Л	Л		Л	Л				X											7																																																																																																																																																		
								X	Л	Л	Л		Л	Л				X											6																																																																																																																																																		
								X	Л	Л	Л		Л	Л				X											5																																																																																																																																																		
								X	Л	Л	Л		Л	Л				X											4																																																																																																																																																		
								X	Л	Л	Л		Л	Л				X											3																																																																																																																																																		
								X	Л	Л	Л							X											2																																																																																																																																																		
								X	Л	Л	Л							X											1																																																																																																																																																		
								30								29								28								27								26								25								24								23								22								21																																																																																															
								X								20								19								18								17								16								15								14								13								12								11								X								10								9								8								7								6								5								4								3								2							

Схема узора передней части паголенка для размера М (схема 1 Е – для полос 5, 6 и 7)










7								6								5															
				л	л	л	л	л	л	х										х	л	л	л	л					30		
				л	л	л	л	л	л	х										х	л	л	л	л					29		
				л	л	л	л	л	л	х										х	л	л	л	л					28		
				л	л	л	л	л	л	х										х	л	л	л	л					27		
										х										х									26		
					л	л	л	л	л	х										х									25		
					л	л	л	л	л	х										х									24		
										х										х									23		
										х										х									22		
										х										х									21		
										х										х				л	л	л			20		
										х										х				л	л	л			19		
										х										х				л	л	л			18		
										х										х				л	л	л			17		
										х										х				л	л	л			16		
										х										х				л	л	л			15		
										х										х				л	л	л			14		
										х										х				л	л	л			13		
										х										х				л	л	л			12		
										х										х				л	л	л			11		
										х										х									10		
										х										х	л	л	л						9		
										х										х	л	л	л						8		
										х										х	л	л	л						7		
										х										х	л	л	л						6		
										х										х	л	л	л						5		
										х										х	л	л	л						4		
										х										х	л	л	л						3		
										х										х	л	л	л						2		
										х										х	л	л	л						1		
30	29	28	27	26	25	24	23	22	21	х	20	19	18	17	16	15	14	13	12	11	х	10	9	8	7	6	5	4	3	2	1



Схема узора передней части паголенка для размера М (схема 1 Ж – для полос 5, 6 и 7)



## УСЛОВНЫЕ ОБОЗНАЧЕНИЯ ДЛЯ СХЕМ

	Белый		Чёрный
	Серый, серебристый		Бледно-жёлтый
	Золотистый		«Старое» золото
	Бисер		Добавление нити люрекса
	Кромочная петля (узелковый край*)		

*\*Узелковый край:*

Ряд. 1: ПЕРВУЮ петлю снять как лиц.(нить за петлёй), ПОСЛЕДНЯЯ петля лиц.  
Поверните вязание.  
Повторяйте каждый ряд.

## СОКРАЩЕНИЯ:

п. – петля

р. – ряд

лиц. п. – лицевая петля

изн. п. – изнаночная петля

кром. п. – кромочная петля

лиц. ряд – лицевой ряд

изн. ряд – изнаночный ряд

## ПРИЛОЖЕНИЕ 3

**Схема узора ЗАДНЕЙ ЧАСТИ ПАГОЛЕНКА для размера XL (схема 3А – для полос 1, 2 и 3)**

[illegible]

Схема узора ЗАДНЕЙ ЧАСТИ ПАГОЛЕНКА для размера XL (схема 3Б – для полос 1, 2 и 3)

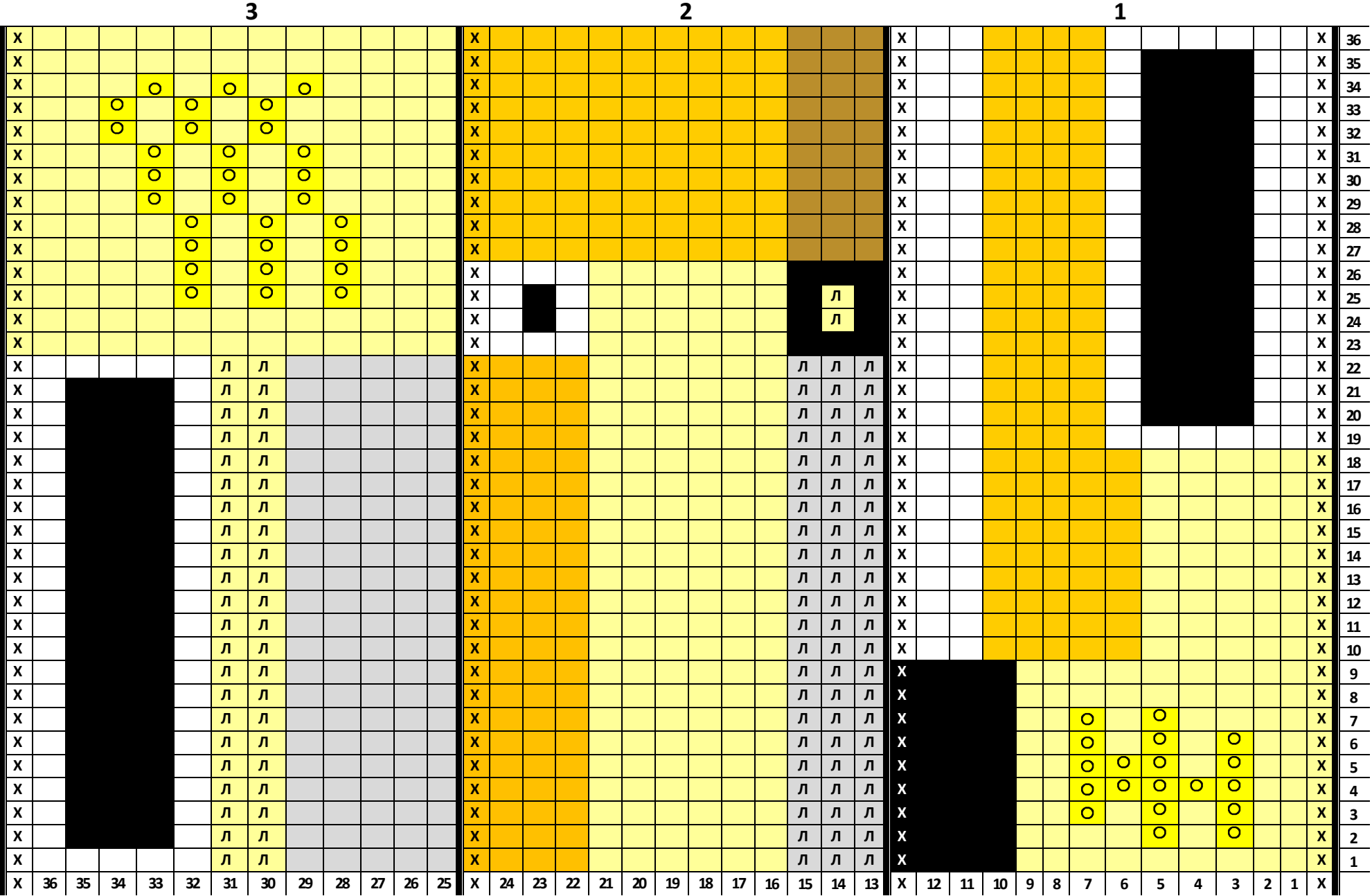
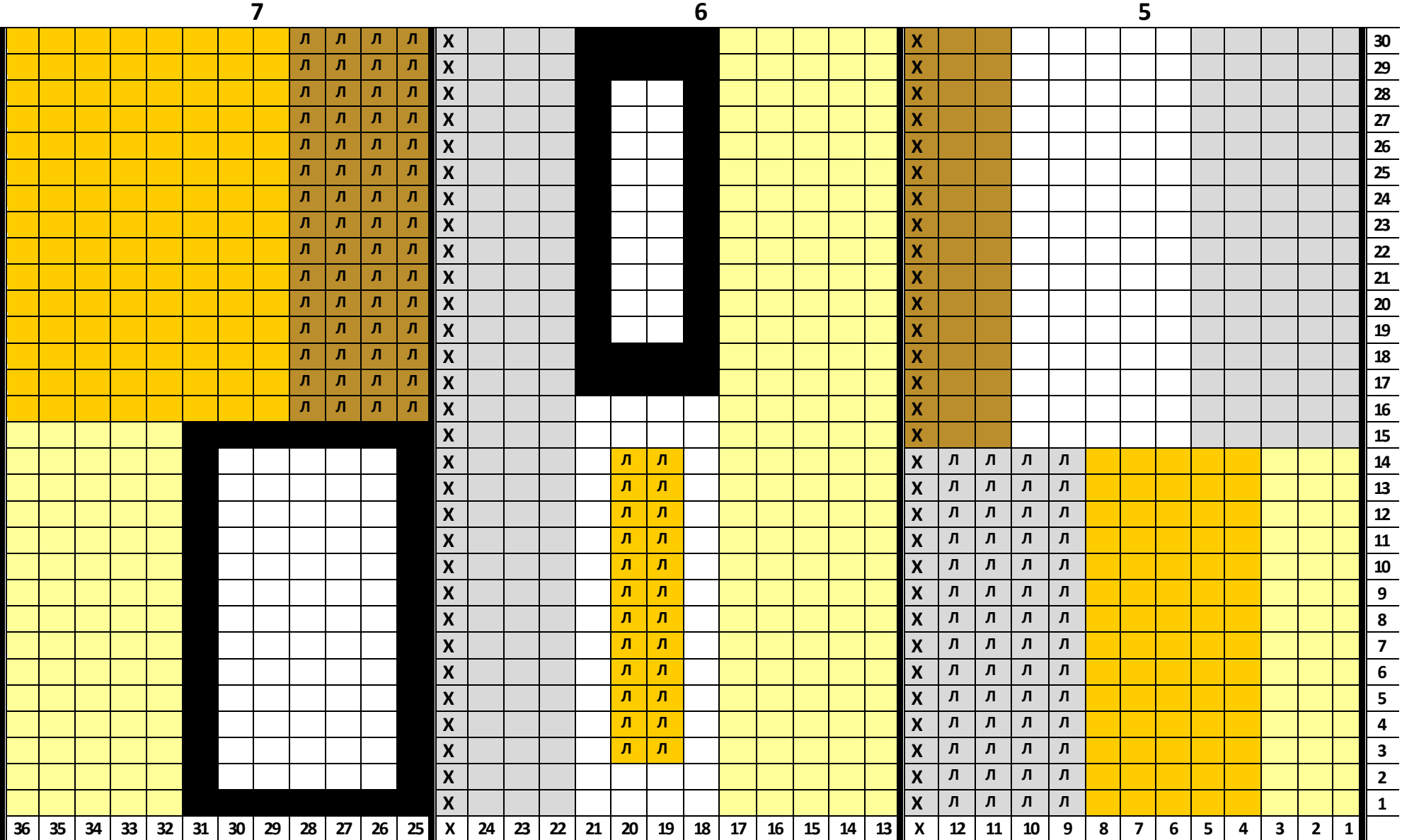
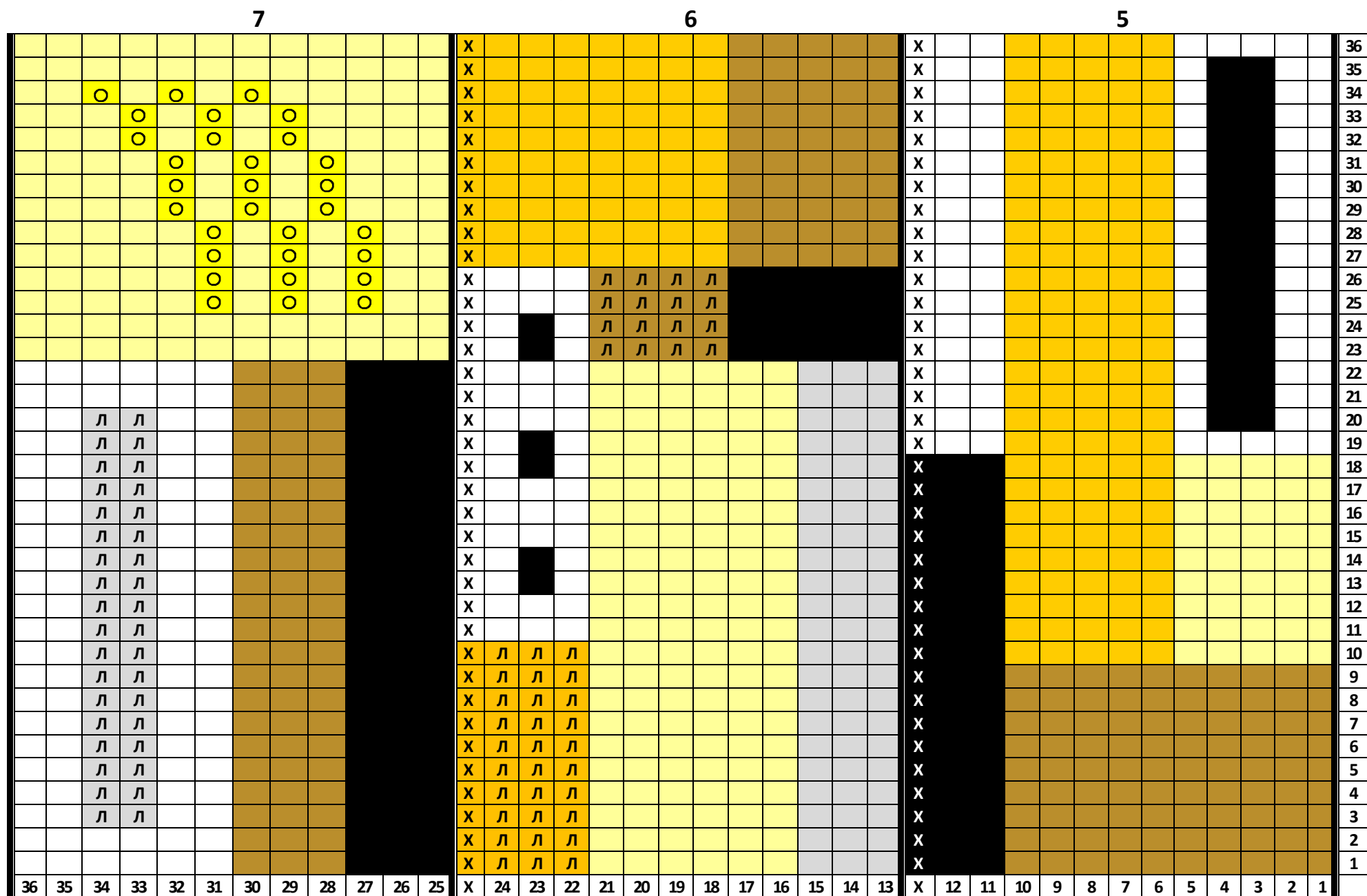




Схема узора ПЕРЕДНЕЙ ЧАСТИ ПАГОЛЕНКА для размера XL (схема 3В – для полос 5, 6 и 7)



**Схема узора ПЕРЕДНЕЙ ЧАСТИ ПАГОЛЕНКА для размера XL (схема 3Г – для полос 5, 6 и 7)**



**Схема узора передней части паголенка для размера XL (схема 3Д – для полос 5, 6 и 7)**

7				6				5																																																																																																																																																																																																																																																																																																																																																																																																																																																																																																																																																																																																																																																																																																																																																																																																																																																																																																																																																																																																																																																																																																																																																																																																																																																																																																																																																																																																		
<div><div></div><div></div><div></div><div></div><div></div></div>				X								X																																																																																																																																																																																																																																																																																																																																																																																																																																																																																																																																																																																																																																																																																																																																																																																																																																																																																																																																																																																																																																																																																																																																																																																																																																																																																																																																																																																														










Схема узора передней части паголенка для размера XL (схема 3Е – для полос 5, 6 и 7)

7							6							5																							
						л	л	л	л	л	л	х								х	л	л	л	л								30					
						л	л	л	л	л	л	х								х	л	л	л	л								29					
						л	л	л	л	л	л	х								х	л	л	л	л								28					
						л	л	л	л	л	л	х								х	л	л	л	л								27					
												х								х												26					
												х								х												25					
												х								х												24					
												х								х												23					
												х								х												22					
												х								х												21					
												х								х												20					
												х								х												19					
												х								х												18					
												х								х												17					
												х								х												16					
												х								х												15					
												х								х												14					
												х								х												13					
												х								х												12					
												х								х												11					
												х								х												10					
												х								х	л	л	л	л								9					
												х								х	л	л	л	л								8					
												х								х	л	л	л	л								7					
												х								х	л	л	л	л								6					
												х								х	л	л	л	л								5					
												х								х	л	л	л	л								4					
												х								х	л	л	л	л								3					
												х								х	л	л	л	л								2					
												х								х	л	л	л	л								1					
36	35	34	33	32	31	30	29	28	27	26	25	х	24	23	22	21	20	19	18	17	16	15	14	13	х	12	11	10	9	8	7	6	5	4	3	2	1

Схема узора передней части паголенка для размера XL (схема 3Ж – для полос 5, 6 и 7)

7							6							5																							
						л	л	л	л	л	л	х						х	л	л	л												30				
						л	л	л	л	л	л	х						х	л	л	л												29				
						л	л	л	л	л	л	х						х	л	л	л												28				
						л	л	л	л	л	л	х						х	л	л	л												27				
						л	л	л	л	л	л	х						х	л	л	л												26				
						л	л	л	л	л	л	х						х	л	л	л												25				
						л	л	л	л	л	л	х						х	л	л	л												24				
						л	л	л	л	л	л	х						х	л	л	л												23				
						л	л	л	л	л	л	х						х	л	л	л												22				
						л	л	л	л	л	л	х						х	л	л	л												21				
												х						х	л	л	л												20				
												х						х	л	л	л												19				
												х						х	л	л	л												18				
												х						х	х				х				х								17		
												х						х	х				х				х								16		
												х	л	л	л	л		х	х				х				х								15		
												х	л	л	л	л		х	х				х				х								14		
												х	л	л	л	л		х	х				х				х								13		
												х	л	л	л	л		х	х				х				х								12		
												х	л	л	л	л		х	х				х				х								11		
												х	л	л	л	л		х	х				х				х								10		
												х	л	л	л	л		х	х				х				х								9		
												х	л	л	л	л		х	х				х				х								8		
											л	л	х	л	л	л		х	х				х				х								7		
											л	л	х	л	л	л		х	х				х				х								6		
											л	л	х	л	л	л		х	х				х				х								5		
											л	л	х	л	л	л		х	х				х				х								4		
											л	л	х	л	л	л		х	х				х				х								3		
											л	л	х	л	л	л		х	х				х				х								2		
											л	л	х	л	л	л		х	х				х				х								1		
36	35	34	33	32	31	30	29	28	27	26	25	х	24	23	22	21	20	19	18	17	16	15	14	13	х	12	11	10	9	8	7	6	5	4	3	2	1

## УСЛОВНЫЕ ОБОЗНАЧЕНИЯ ДЛЯ СХЕМ

	Белый		Чёрный
	Серый, серебристый		Бледно-жёлтый
	Золотистый		«Старое» золото
	Бисер		Добавление нити люрекса
	Кромочная петля (узелковый край*)		

*\*Узелковый край:*

Ряд. 1: ПЕРВУЮ петлю снять как лиц.(нить за петлёй), ПОСЛЕДНЯЯ петля лиц.  
*Поверните вязание.*

## СОКРАЩЕНИЯ:

п. – петля

р. – ряд

лиц. п. – лицевая петля

изн. п. – изнаночная петля

кром. п. – кромочная петля

лиц. ряд – лицевой ряд

изн. ряд – изнаночный ряд



## ПРИЛОЖЕНИЕ 2

**Схема узора ЗАДНЕЙ ЧАСТИ ПАГОЛЕНКА для размера L (схема 2 А – для полос 1, 2 и 3)**

[illegible]

Схема узора ЗАДНЕЙ ЧАСТИ ПАГОЛЕНКА для размера L (схема 2 Б – для полос 1, 2 и 3)

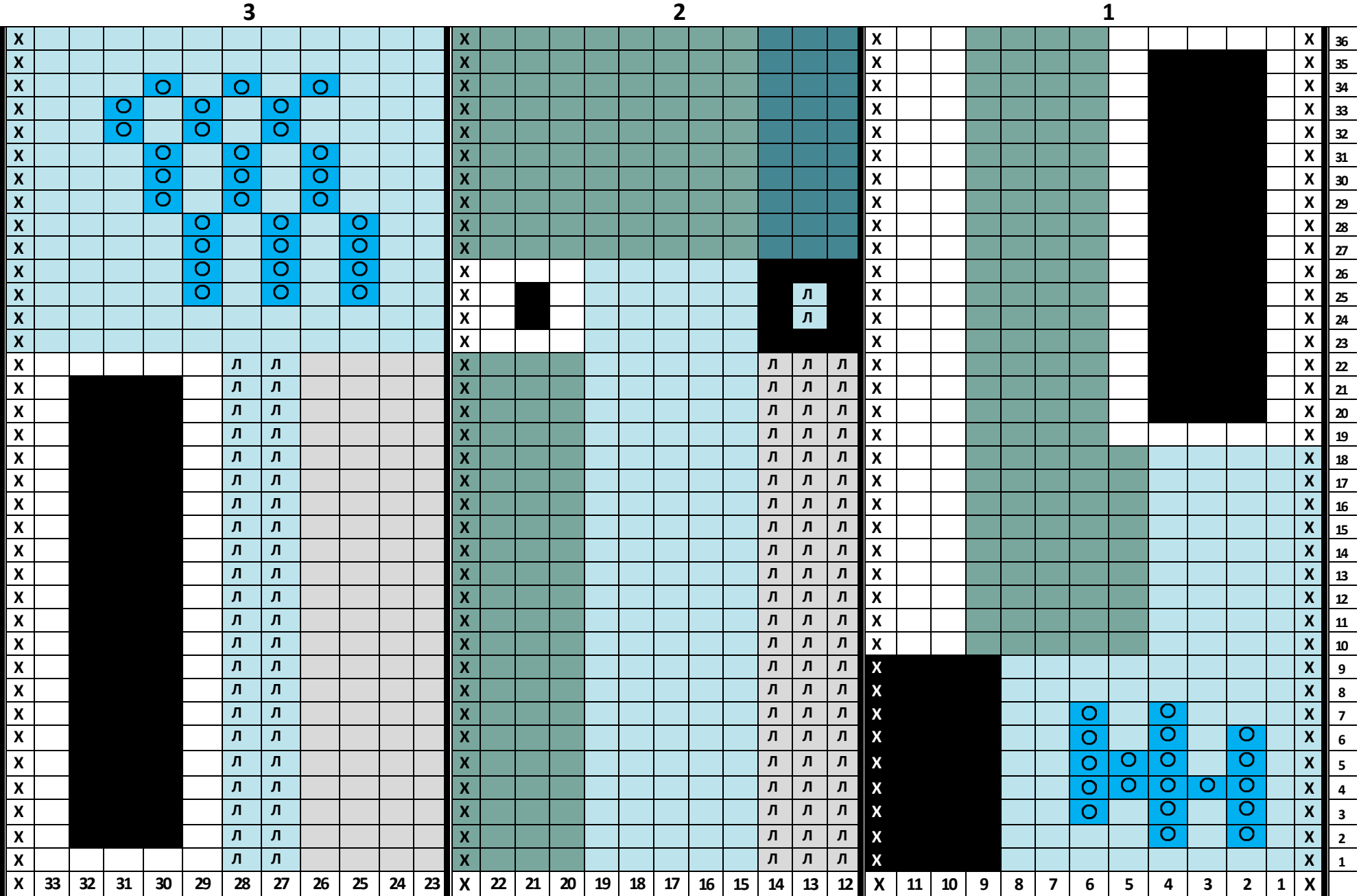


Схема узора ПЕРЕДНЕЙ ЧАСТИ ПАГОЛЕНКА для размера L (схема 2 В – для полос 5, 6 и 7)

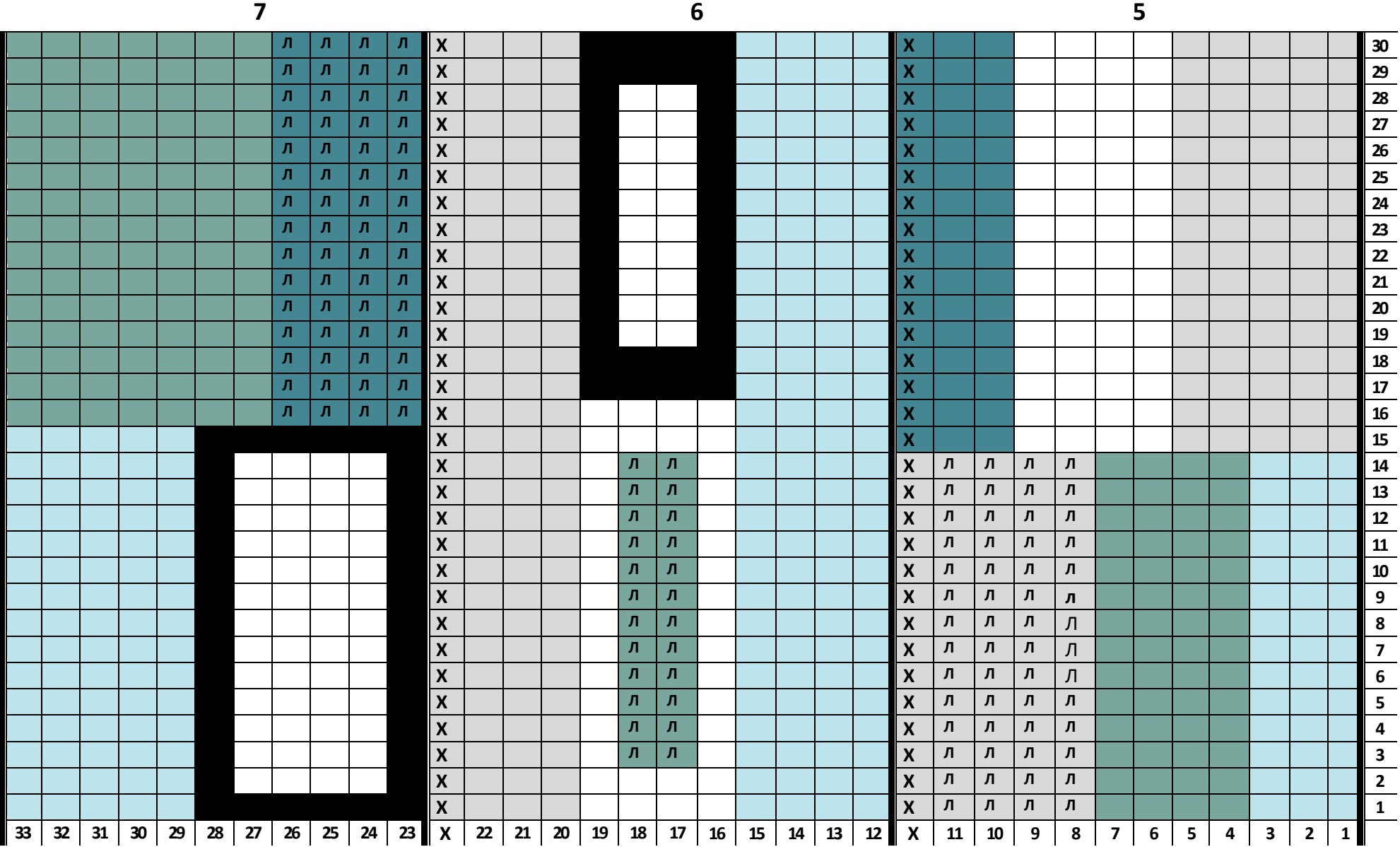


Схема узора ПЕРЕДНЕЙ ЧАСТИ ПАГОЛЕНКА для размера L (схема 2 Г – для полос 5, 6 и 7)

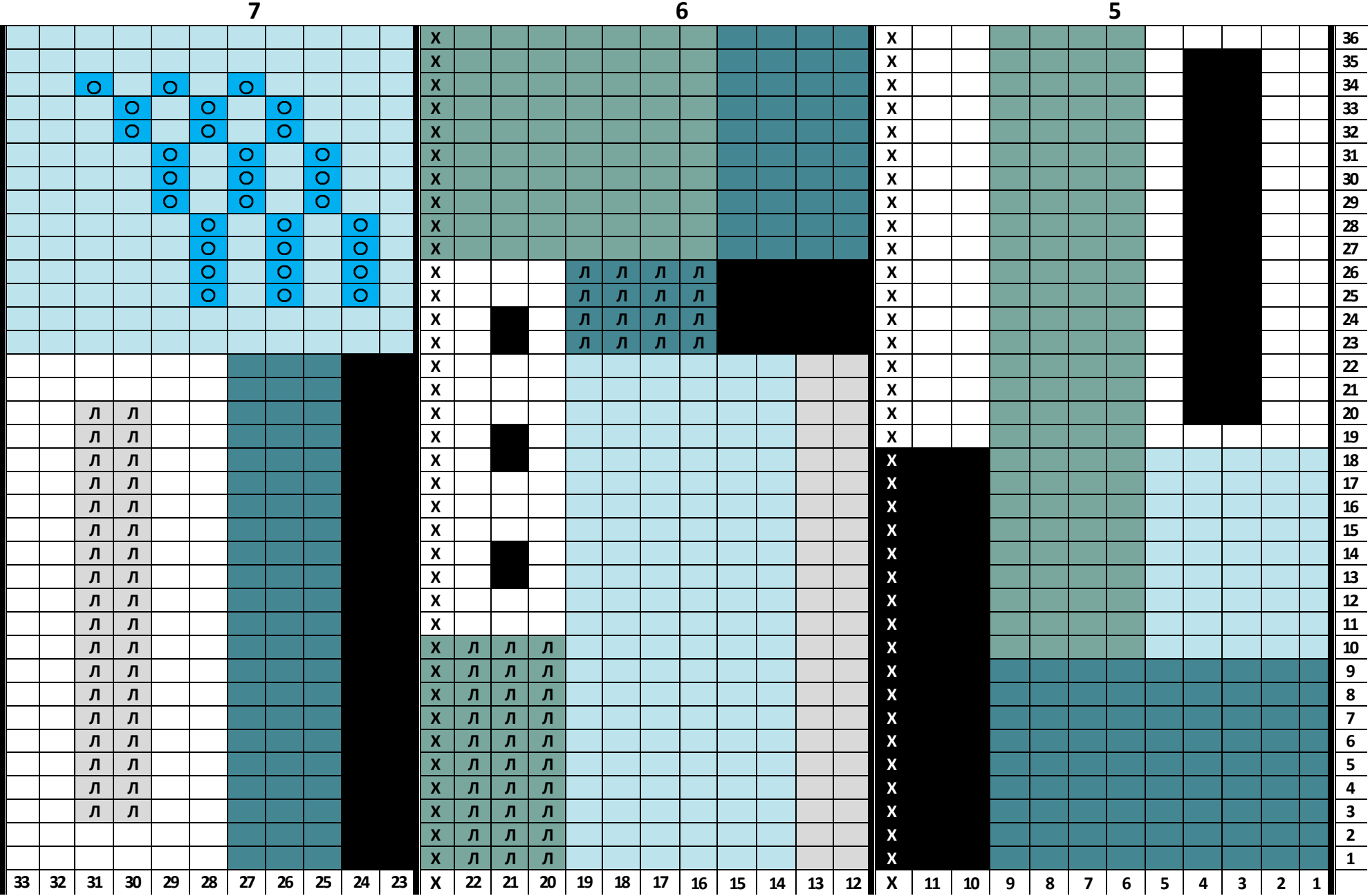


Схема узора передней части паголенка для размера L (схема 2 Д – для полос 5, 6 и 7)

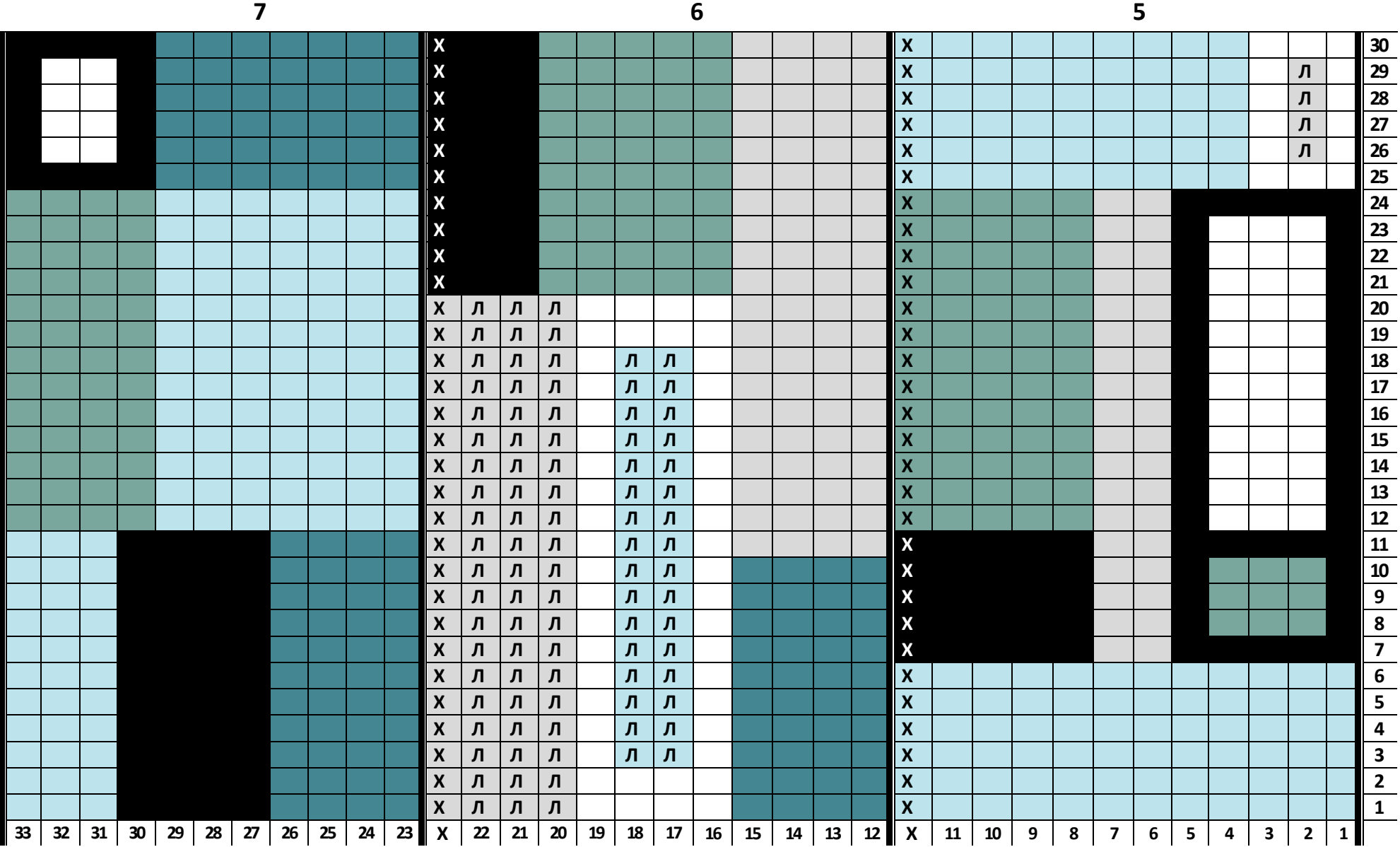


Схема узора передней части паголенка для размера L (схема 2 Е – для полос 5, 6 и 7)










7										6										5														
					л	л	л	л	л	л	х									х	л	л	л	л						30				
					л	л	л	л	л	л	х									х	л	л	л	л						29				
					л	л	л	л	л	л	х									х	л	л	л	л						28				
					л	л	л	л	л	л	х									х	л	л	л	л						27				
											х									х										26				
						л	л	л	л		х									х										25				
						л	л	л	л		х									х										24				
											х									х										23				
											х									х										22				
											х									х										21				
											х									х				л	л	л					20			
											х									х				л	л	л					19			
											х									х				л	л	л					18			
											х									х				л	л	л					17			
											х									х				л	л	л					16			
											х									х				л	л	л					15			
											х									х				л	л	л					14			
											х									х				л	л	л					13			
											х									х				л	л	л					12			
											х									х				л	л	л					11			
											х									х											10			
											х									х	л	л	л								9			
											х									х	л	л	л								8			
											х									х	л	л	л								7			
											х									х	л	л	л								6			
											х									х	л	л	л								5			
											х									х	л	л	л								4			
											х									х	л	л	л								3			
											х									х	л	л	л								2			
											х									х	л	л	л								1			
33	32	31	30	29	28	27	26	25	24	23	х	22	21	20	19	18	17	16	15	14	13	12	х	11	10	9	8	7	6	5	4	3	2	1



**Схема узора передней части паголенка для размера L (схема 2 Ж – для полос 5, 6 и 7)**

7					6												5																	
					л	л	л	л	л	л	х							х	л	л	л											30		
					л	л	л	л	л	л	х							х	л	л	л											29		
					л	л	л	л	л	л	х							х	л	л	л											28		
					л	л	л	л	л	л	х							х	л	л	л											27		
					л	л	л	л	л	л	х							х	л	л	л											26		
					л	л	л	л	л	л	х							х	л	л	л											25		
					л	л	л	л	л	л	х							х	л	л	л											24		
					л	л	л	л	л	л	х							х	л	л	л											23		
					л	л	л	л	л	л	х							х	л	л	л											22		
					л	л	л	л	л	л	х							х	л	л	л											21		
											х							х	л	л	л											20		
											х							х	л	л	л											19		
											х							х	л	л	л											18		
											х							х														17		
											х							х														16		
											х	л	л	л	л			х														15		
											х	л	л	л	л			х														14		
											х	л	л	л	л			х														13		
											х	л	л	л	л			х														12		
											х	л	л	л	л			х														11		
											х	л	л	л	л			х														10		
											х	л	л	л	л			х														9		
											х	л	л	л	л			х														8		
									л	л	х	л	л	л	л			х														7		
									л	л	х	л	л	л	л			х														6		
									л	л	х	л	л	л	л			х														5		
									л	л	х	л	л	л	л			х														4		
									л	л	х	л	л	л	л			х														3		
									л	л	х	л	л	л	л			х														2		
									л	л	х	л	л	л	л			х														1		
33	32	31	30	29	28	27	26	25	24	23	х	22	21	20	19	18	17	16	15	14	13	12	х	11	10	9	8	7	6	5	4	3	2	1

## УСЛОВНЫЕ ОБОЗНАЧЕНИЯ ДЛЯ СХЕМ

	Белый		Чёрный
	Серый, серебристый		Бледно-голубой
	Бирюзовый		Изумрудный
	Бисер		Добавление нити люрекса
	Кромочная петля (узелковый край*)		

*\*Узелковый край:*

Ряд. 1: ПЕРВУЮ петлю снять как лиц.(нить за петлёй), ПОСЛЕДНЯЯ петля лиц.  
Поверните вязание.  
Повторяйте каждый ряд.

## СОКРАЩЕНИЯ:

п. – петля  
р. – ряд  
лиц. п. – лицевая петля  
изн. п. – изнаночная петля  
кром. п. – кромочная петля  
лиц. ряд – лицевой ряд  
изн. ряд – изнаночный ряд