

Описание митенок "Lace"

@marlenehandcrafts • October 20, 2022



НЕОБХОДИМЫЕ МАТЕРИАЛЫ:

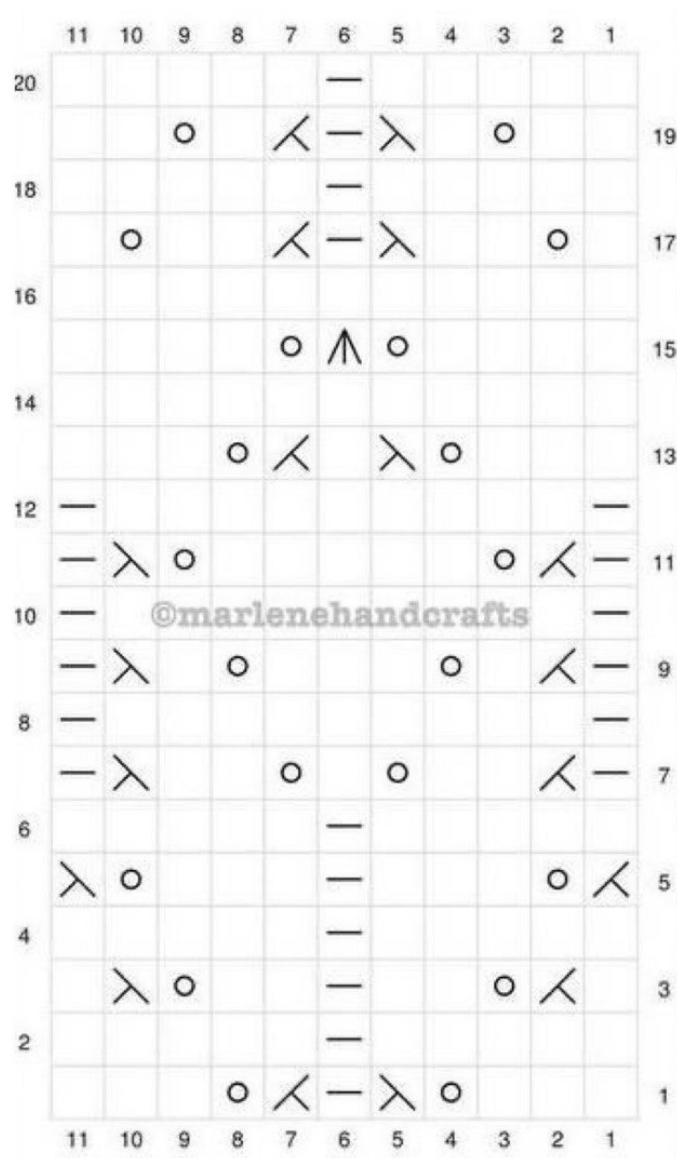
75 гр мериноса 250м в 100 гр (плюс тонкая нить мохера по желанию)

Круговые спицы 3,25 длиной 40 см

ПАРАМЕТРЫ:

На окружность руки 18 - 19 см

Плотность вязания: 2,3 петли и 3 ряда в 1 см



	RS: Лицевая петля WS: Лицевая петля
	Изнаночная петля
	Накид
	Две лицевые с наклоном вправо
	Две лицевые с наклоном влево
	Три лицевые провязанные вместе

ОПИСАНИЕ:

- ☑ Начало вязания для правой и левой митенки одинаковое:
- ✓ Набираем на спицы 44 петли
- ✓ Вяжем 20 рядов резинкой 1*1 и затем 1 ряд лицевыми петлями
- ☑ Левая митенка:
- ✓ Распределяем петли от начала ряда - 6 лиц., 11 петель узора, 27 лиц.

✓ Вяжем 4 ряда без каких либо прибавок

✓ С 5 ряда, для большого пальца, начинаем в каждом нечетном ряду провязывать по 1 прибавке из протяжки между петлями не доходя 2 петли до конца ряда. Т.е. 6 лицевых, 11 петель узора, 25 лицевых, прибавка, 2 лицевые

✓ Продолжаем вязать с прибавками пока их число не будет равно 11 (это 25 ряд)

✓ В 26 ряду снимаем 11 петель для большого пальца на дополнительную нить, замыкаем оставшиеся петли в круг и продолжаем вязать до 40 ряда (это будет 2 рапорта в высоту)

✓ Переходим на резинку 1*1 и вяжем 9 рядов

✓ Закрываем петли любым эластичным способом

✓ Переснимаем петли с доп. нити на спицы, добираем из тела митенки между первой и последней переснятой петлей 3 петли - всего в работе 14 петель и вяжем 6 рядов лицевыми. Переходим на резинку 1*1 и вяжем 9 рядов. Закрываем петли любым эластичным способом

☑ Правая митенка:

✓ Распределяем петли от начала ряда - 27 лиц., 11 петель узора, 6 лиц.

✓ Вяжем 4 ряда без каких либо прибавок

✓ С 5 ряда, начинаем в каждом нечетном ряду провязывать по 1 прибавке из протяжки после первых 2-х петель от начала ряда. Т.е. 2 лицевые, прибавка, 25 лицевых, 11 петель узора, 6 лицевых

✓ Продолжаем вязать с прибавками пока их число не будет равно 11 (это 25 ряд)

✓ Далее вяжем так же как и левую митенку.

Проводим ВТО и носим с удовольствием!

