

**МК**

**КАПЮШОН**

*или всё же*

**ВОРОТНИК**



[mk\\_galasheikh@mail.ru](mailto:mk_galasheikh@mail.ru)



[www.instagram.com/gala\\_shei](https://www.instagram.com/gala_shei)

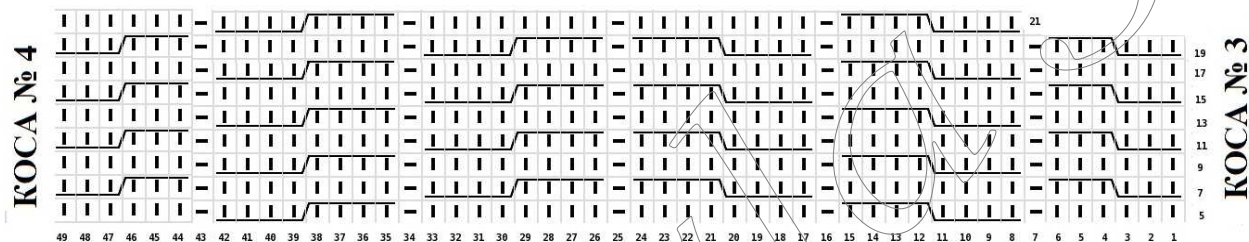
*Вся информация в данном мастер-классе является интеллектуальной собственностью Галины Шейх. Копирование и распространение данного описания в интернете, либо в печатных изданиях ЗАПРЕЩЕНО!*

**#капюшон\_крылья**

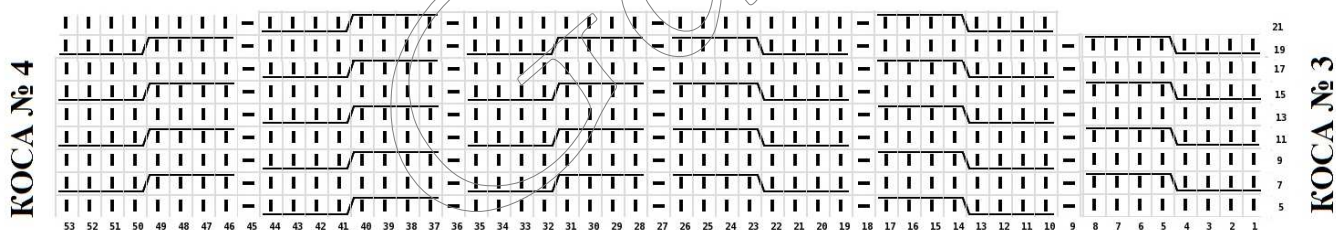
# **ВОРОТНИК: 42/46; 48/52; 54/58; 60/64**    **Расход пряжи: 50 грамм**









**Схема воротника 42/46 - 48/52 (без боковых Кос)**



**Схема воротника 54/58 - 60/64 (без боковых Кос)**



-  - Лицевая петля
-  - Изнаночная петля
-  - Оставить 4 п. на вспом. спице за работой, 4 лиц и провязать петли со вспом. спицы лиц.
-  - Оставить 4 п. на вспом. спице перед работой, 4 лиц и провязать петли со вспом. спицы лиц.
-  - Оставить 3 п. на вспом. спице за работой, 3 лиц и провязать петли со вспом. спицы лиц.
-  - Оставить 3 п. на вспом. спице перед работой, 3 лиц и провязать петли со вспом. спицы лиц.



### Необходимые инструменты:

- Круговые спицы № 4,5 или № 5 длиной 40-70 см (в зависимости от вашей плотности вязания);
- Игла с тупым концом;
- Ножницы, маркеры петель, булавка или дополнительная спица для отложенных петель.

### Выбор пряжи:

Рекомендованная пряжа для связанных изделий по моим мастер-классам приведена ниже.

Так же Вы можете использовать разные марки пряжи, подходящие именно Вашим изделиям.

***итоговый метраж нити 160-180м на 100 грамм в 1 нить***

1. Бобинная пряжа итальянский Мохер (Astro, Aurora, Camelot, Antares, Wenge, Ecafil);

**для Воротника 50 грамм**

750м/100г в **5** нитей, 950-1000м/100г в **6** нитей, 1500м/100г в **9** нитей, 2300м/100г в **18-20** нитей

**для Капюшона 150-170 грамм** 750м/100г в **5** нитей, 950-1000м/100г в **6** нитей, 1500м/100г в **9** нитей, 2300м/100г в **18-20** нитей

2. **Lana Gatto, Ecafil cielo**(70% мохер, 30% шелк) 212м/25гр в **6** нитей
3. **Alize Angora Gold** или **Alize Angora Real 40, Nako Mohair delicate** 480-550м/100г в **3** сложения;
4. Любая обязательно **легкая и воздушная** пряжа типа мохера.

### Образец:

Плотность вязания **10** см х **10** см лицевой гладью после ВТО **15** петель х **18** рядов.

### **Обязательно вяжем образец !!!!**

Наберите 30 петель на спицы и провяжите 35-40 рядов лицевой глади.

### **ВТО (влажно-тепловая обработка):**

Образец постирать в прохладной воде (30°), высушить на горизонтальной поверхности!

*Если вы связали пальто Крылья и понимаете, что вам хочется сделать всё же воротник или у Вас не хватает пряжи на капюшон, то ...данный МК Вам в помощь!!!*

Итак, Вы связали изделие. Сшили плечи петля в петлю. Оставшиеся петли пересняли на одни спицы и далее распределяем все лицевые петли на **6 Жгутов** (без учета Кос на бортиках).

Идеальное количество петель для размеров **42/46** и **48/52** - **49** петель и для размеров **54/58** и **60/64** - **53** петли. [Видео:](#) (Ворот стойка. Начало. Распределение петель.)

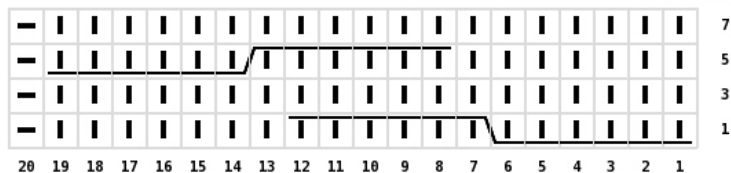
*узор Коса №1 и Коса №2 могут состоять из 17 или 20 петель, как в Вашем изделии.*

*Если Вы желаете применить данный МК в изделиях не связанных по моим описаниям, а на любой другой кардиган или, например, сделать из джемпера худи, то необходимое количество набора петель рассчитывается так: 2 лиц.п. полого шнура, 17 или 20 петель Косы №1 (на Ваш вкус), 49 или 53 петли Жгутов из схемы Воротника (в зависимости от Вашего размера), 17 или 20 петель Косы №2 (на Ваш вкус), 2 лиц. п. полого шнура. Набрав необходимые петли, вязание начинаем с 13 ряда данного описания. По описанию в МК кардигана или пальто Крылья, у нас остались петли для Воротника: 2 лиц.п. полого шнура, петли Косы №1, петли правой Полочки, петли Спинки, петли левой Полочки, петли Косы №2, 2 лиц. п. полого шнура.*

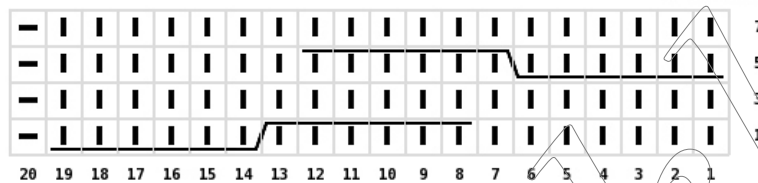
Разделяем все лицевые петли (без учета Кос на бортиках) пополам и выделяем Маркером центральную петлю. До неё у нас будет **3 Жгута** и после неё в зеркальном отображении тоже **3 Жгута**. Определяем сколько лишних петель нужно убрать. (В МК пальто Крылья по размерам это - **10/12/18/20** петель.) Их уберем при первом перехлесте Жгутов.

Вязание начинаем с середины левого Плеча (там должна остаться ниточка), т.к. мы провязали часть левой Полочки. Продолжаем вязание по кругу до начала левой Полочки. !!! Чтобы Воротник плотно стоял стойкой, уменьшим количество рядов между перекрещиванием петель в узорах **Коса №1** и **Коса №2**. Теперь перекрещивание будем выполнять в каждом **5** ряду = **Коса №3** и **Коса №4** (см. схему стр.4).

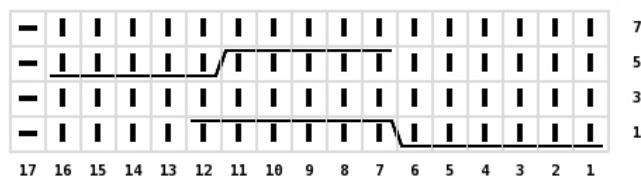
## Коса №3 из 20 петель



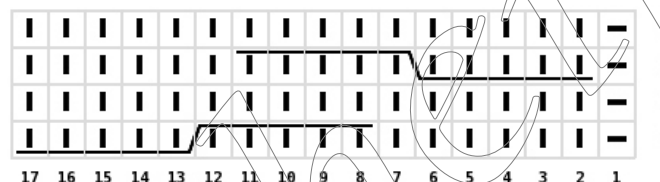
## Коса №4 из 20 петель



## Коса №3 из 17 петель



## Коса №4 из 17 петель



— - Изнаночная петля

⌏ - Лицевая петля



- Оставить 6 п. на вспом. спице перед работой, 6 лиц. и провязать петли со вспом. спицы лиц.



- Оставить 6 п. на вспом. спице за работой, 6 лиц. и провязать петли со вспом. спицы лиц.

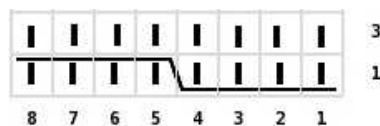


- Оставить 5 п. на вспом. спице перед работой, 5 лиц. и провязать петли со вспом. спицы лиц.

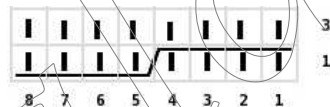


- Оставить 5 п. на вспом. спице за работой, 5 лиц. и провязать петли со вспом. спицы лиц.

## Жгут из 8 петель вправо



## Жгут из 8 петель влево

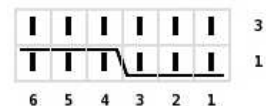


- Оставить 4 п. на вспом. спице перед работой, 4 лиц. и провязать петли со вспом. спицы лиц.



- Оставить 4 п. на вспом. спице за работой, 4 лиц. и провязать петли со вспом. спицы лиц.

## Жгут из 6 петель вправо



## Жгут из 6 петель влево



- Оставить 3 п. на вспом. спице перед работой, 3 лиц. и провязать петли со вспом. спицы лиц.



- Оставить 3 п. на вспом. спице за работой, 3 лиц. и провязать петли со вспом. спицы лиц.

**Вязать по схемам, на которых приведены только лицевые ряды, в изнаночных рядах все петли вяжем по рисунку.**

**1-й ряд:** Провязываем 8 рядов Воротника лицевыми петлями (кроме петель **Кос** - их вяжем по схеме).

**9-й ряд:** [Видео:](#) (Воротник. Первые перехлесты и убавки)

[Видео:](#) (Распределение петель на Жгуты на разные размеры)

**Размер 42/46:** 2 лиц.п. полого шнура, петли узора **Косы №3**, 7 лиц.п., 1 изн.п., 10 лиц.п. **Жгута** перекрестить **влево** (при этом уменьшим 10 лиц.п. на 2 петли следующим образом: 4 лиц. п. перед работой на вспомогательной спице, далее провязываем 2 п. вместе лиц.п., 1 лиц.п., опять 2 п. вместе лиц.п., 1 лиц.п., затем провязываем 4 лиц.п. со вспомогательной спицы), 1 изн.п., 10 лиц.п., 1 изн.п. (**Маркер- центральная петля**), 10 лиц.п., 1 изн.п., 10 лиц.п. **Жгута** перекрестить **вправо** (при этом уменьшим 10 лиц.п. на 2 петли следующим образом: 6 лиц. п. за работой на вспомогательной спице, 4 лиц. п., далее провязываем петли с вспомогательной спицы: 2 п. вместе лиц.п., 1 лиц. п., опять 2 п. вместе лиц.п., 1 лиц.п.), 1 изн.п., 7 лиц.п., петли **Косы №4**, 2 лиц.п. полого шнура.

размер 42/46

	Жгут из 6 вправо	Жгут из 8 вправо	Жгут из 8 вправо	Жгут из 8 влево	Жгут из 8 влево	Жгут из 6 влево	
	↗	↗	↗	↖	↖	↖	
<b>Коса №4</b>	7 петель -1 петля	10 петель-2 петли	10 петель-2 петли	10 петель-2 петли	10 петель-2 петли	7 петель -1 петля	<b>Коса №3</b>

**Размер 48/52:** 2 лиц.п. полого шнура, петли **Косы №3**, 8 лиц.п., 1 изн.п., 10 лиц.п. **Жгута** перекрестить **влево** (при этом уменьшим 10 лиц.п. на 2 петли следующим образом: 4 лиц. п. перед работой на вспомогательной спице, далее провязываем 2 п. вместе лиц.п., 1 лиц.п., опять 2 п. вместе лиц.п., 1 лиц.п., затем провязываем 4 лиц.п. со вспомогательной спицы), 1 изн.п., 10 лиц.п., 1 изн.п. (**Маркер- центральная петля**), 10 лиц.п., 1 изн.п., 10 лиц.п. **Жгута** перекрестить **вправо** ((при этом уменьшим 10 лиц.п. на 2 петли следующим образом: 6 лиц. п. за работой на вспомогательной спице, 4 лиц. п., далее провязываем петли с вспомогательной спицы: 2 п. вместе лиц.п., 1 лиц. п., опять 2 п. вместе лиц. п., 1 лиц. п.)), 1 изн.п., 8 лиц.п., петли **Косы №4**, 2 лиц.п. полого шнура.

размер 48/52

	Жгут из 6 вправо	Жгут из 8 вправо	Жгут из 8 вправо	Жгут из 8 влево	Жгут из 8 влево	Жгут из 6 влево	
	↗	↗	↗	↖	↖	↖	
<b>Коса №4</b>	8 петель -2 петли	10 петель-2 петли	10 петель-2 петли	10 петель-2 петли	10 петель-2 петли	8 петель -2 петли	<b>Коса №3</b>

**Размер 54/58:** 2 лиц.п. полого шнура, петли Косы №3, 10 лиц.п., 1 изн.п., 10 лиц.п. Жгута перекрестить **влево** (при этом уменьшим 10 лиц.п. на 2 петли следующим образом: 4 лиц. п. перед работой на вспомогательной спице, далее провязываем 2 п. вместе лиц.п., 1 лиц. п., опять 2 п. вместе лиц.п., 1 лиц. п., затем провязываем 4 лиц.п. со вспомогательной спицы), **!!! 2 лиц.п. провязать 1 изн.п. !!!, 10 лиц.п., 1 изн.п.**(Маркер- центральная петля), 10 лиц.п., **!!! 2 лиц.п. провязать 1 изн.п. !!!, 10 лиц.п. Жгута перекрестить вправо** ((при этом уменьшим 10 лиц.п. на 2 петли следующим образом: 6 лиц. п. за работой на вспомогательной спице, 4 лиц. п., далее провязываем петли с дополнительной спицы: 2 п. вместе лиц.п., 1 лиц. п., опять 2 п. вместе лиц. п., 1 лиц. п.), 1 изн.п., 10 лиц.п., петли Косы №4, 2 лиц.п. полого шнура.

размер 54/58

	Жгут из 8 вправо		Жгут из 8 вправо		Жгут из 8 влево		Жгут из 8 влево	
	↗		↗		↖		↖	
	2 лиц. провязать 1 изн. v		2 лиц. провязать 1 изн. v		2 лиц. провязать 1 изн. v		2 лиц. провязать 1 изн. v	
Коса №4	10 петель -2 петли	10 петель -2 петли	10 петель -2 петли	10 петель -2 петли	10 петель -2 петли	10 петель -2 петли	10 петель -2 петли	Коса №3

**Размер 60/64:** 2 лиц.п. полого шнура, петли Косы №3, 10 лиц.п., **!!! 2 лиц.п. провязать 1 изн.п. !!!, 10 лиц.п. Жгута перекрестить влево** (при этом уменьшим 10 лиц.п. на 2 петли следующим образом: 4 лиц. п. перед работой на вспомогательной спице, далее провязываем 2 п. вместе лиц.п., 1 лиц. п., опять 2 п. вместе лиц.п., 1 лиц. п., затем провязываем 4 лиц.п. со вспомогательной спицы), **!!! 2 лиц.п. провязать 1 изн.п. !!!, 10 лиц.п., 1 изн.п.**(Маркер- центральная петля), 10 лиц.п., **!!! 2 лиц.п. провязать 1 изн.п. !!!, 10 лиц.п. Жгута перекрестить вправо** ((при этом уменьшим 10 лиц.п. на 2 петли следующим образом: 6 лиц. п. за работой на вспомогательной спице, 4 лиц. п., далее провязываем петли с дополнительной спицы: 2 п. вместе лиц.п., 1 лиц. п., опять 2 п. вместе лиц. п., 1 лиц. п.), **!!! 2 лиц.п. провязать 1 изн.п. !!!, 10 лиц.п.,** петли Косы №4, 2 лиц.п. полого шнура.

размер 60/64

	Жгут из 8 вправо		Жгут из 8 вправо		Жгут из 8 вправо		Жгут из 8 влево		Жгут из 8 влево		Жгут из 8 влево	
	↗		↗		↗		↖		↖		↖	
	2 лиц. провязать 1 изн. v		2 лиц. провязать 1 изн. v		2 лиц. провязать 1 изн. v		2 лиц. провязать 1 изн. v		2 лиц. провязать 1 изн. v		2 лиц. провязать 1 изн. v	
Коса №4	10 петель -2 петли	10 петель -2 петли	10 петель -2 петли	10 петель -2 петли	10 петель -2 петли	10 петель -2 петли	10 петель -2 петли	10 петель -2 петли	10 петель -2 петли	10 петель -2 петли	10 петель -2 петли	Коса №3

**10-й ряд** (изнаночный): вяжем по рисунку.

**11-й ряд:** **Размер 42/46:** 2 лиц.п. полого шнура, петли **Косы №3**, 7 лиц.п **Жгута**. перекрестить **влево** (при этом уменьшим 7 лиц.п. на 1 петлю следующим образом: 3 лиц. п. перед работой на вспомогательной спице, далее провязываем 2 п. вместе лиц.п., 2 лиц.п., затем провязываем 3 лиц.п. со вспомогательной спицы), 1 изн.п., 8 лиц.п., 1 изн.п., 10 лиц.п. **Жгута** перекрестить **влево** (при этом уменьшим 10 лиц.п. на 2 петли следующим образом: 4 лиц. п. перед работой на вспомогательной спице, далее провязываем 2 п. вместе лиц.п., 1 лиц.п., опять 2 п. вместе лиц.п., 1 лиц.п., затем провязываем 4 лиц.п. со вспомогательной спицы), 1 изн.п. (**Маркер- центральная петля**), 10 лиц.п. **Жгута** перекрестить **вправо** (при этом уменьшим 10 лиц.п. на 2 петли следующим образом: 6 лиц. п. за работой на вспомогательной спице, 4 лиц. п., далее провязываем петли с дополнительной спицы: 2 п. вместе лиц.п., 1 лиц.п., опять 2 п. вместе лиц. п., 1 лиц. п.), 1 изн.п., 8 лиц.п., 1 изн.п., 7 лиц.п. **Жгута** перекрестить **вправо** (при этом уменьшим 7 лиц.п. на 1 петли следующим образом: 4 лиц. п. за работой на вспомогательной спице, 3 лиц. п., далее провязываем петли с дополнительной спицы: 2 п. вместе лиц.п., 2 лиц. п.), петли **Косы №4**, 2 лиц.п. полого шнура.

**Размер 48/52:** 2 лиц.п. полого шнура, петли **Косы №3**, 8 лиц.п. **Жгута**. перекрестить **влево** (при этом уменьшим 8 лиц.п. на 2 петли следующим образом: 3 лиц. п. перед работой на вспомогательной спице, далее провязываем 2 п. вместе лиц.п., 1 лиц.п., опять 2 п. вместе лиц.п., 1 лиц.п., затем провязываем 3 лиц.п. со вспомогательной спицы), 1 изн.п., 8 лиц.п., 1 изн.п., 10 лиц.п. **Жгута** перекрестить **влево** (при этом уменьшим 10 лиц.п. на 2 петли следующим образом: 4 лиц. п. перед работой на вспомогательной спице, далее провязываем 2 п. вместе лиц.п., 1 лиц.п., опять 2 п. вместе лиц.п., 1 лиц.п., затем провязываем 4 лиц.п. со вспомогательной спицы), 1 изн.п. (**Маркер- центральная петля**), 10 лиц.п. **Жгута** перекрестить **вправо** (при этом уменьшим 10 лиц.п. на 2 петли следующим образом: 6 лиц. п. за работой на вспомогательной спице, 4 лиц. п., далее провязываем петли с дополнительной спицы: 2 п. вместе лиц.п., 1 лиц.п., опять 2 п. вместе лиц. п., 1 лиц. п.), 1 изн.п., 8 лиц.п., 1 изн.п., 8 лиц.п. **Жгута** перекрестить **вправо** (при этом уменьшим 8 лиц.п. на 2 петли следующим образом: 5 лиц. п. за работой на вспомогательной спице, 3 лиц. п., далее провязываем петли с дополнительной спицы: 2 п. вместе лиц.п., 1 лиц. п., 2 п. вместе лиц.п.), петли **Косы №4**, 2 лиц.п. полого шнура.

**Размер 54/58:** 2 лиц.п. полого шнура, петли **Косы №3**, 10 лиц.п. **Жгута** перекрестить **влево** (при этом уменьшим 10 лиц.п. на 2 петли следующим образом: 4 лиц. п. перед работой на вспомогательной спице, далее провязываем 2 п. вместе лиц.п., 1 лиц. п., опять 2 п. вместе лиц.п., 1 лиц. п., затем провязываем 4 лиц.п. со



вспомогательной спицы), **1** изн.п., **8** лиц.п., **1** изн.п., **10** лиц.п. **Жгута** перекрестить **влево**, **1** изн.п. (Маркер-центральная петля), **10** лиц.п. **Жгута** перекрестить **вправо** (при этом уменьшим **10** лиц.п. на **2** петли следующим образом: **6** лиц. п. за работой на вспомогательной спице, **4** лиц. п., далее провязываем петли с дополнительной спицы: **2** п. вместе лиц.п., **1** лиц. п., опять **2** п. вместе лиц. п., **1** лиц. п.), **1** изн.п., **8** лиц.п., **1** изн.п., **10** лиц.п. **Жгута** перекрестить **вправо**, петли **Косы №4**, **2** лиц.п. полого шнура.

**Размер 60/64:** **2** лиц.п. полого шнура, петли **Косы №3**, **10** лиц.п. **Жгута** перекрестить **влево** (при этом уменьшим **10** лиц.п. на **2** петли следующим образом: **4** лиц. п. перед работой на вспомогательной спице, далее провязываем **2** п. вместе лиц.п., **1** лиц.п., опять **2** п. вместе лиц.п., **1** лиц.п., затем провязываем **4** лиц.п. со вспомогательной спицы), **1** изн.п., **8** лиц.п., **1** изн.п., **10** лиц.п. **Жгута** перекрестить **влево**, **1** изн.п. (Маркер-центральная петля), **10** лиц.п. **Жгута** перекрестить **вправо** (при этом уменьшим **10** лиц.п. на **2** петли следующим образом: **6** лиц. п. за работой на вспомогательной спице, **4** лиц. п., далее провязываем петли с дополнительной спицы: **2** п. вместе лиц.п., **1** лиц. п., опять **2** п. вместе лиц. п., **1** лиц. п.), **1** изн.п., **8** лиц.п., **1** изн.п., **10** лиц.п. **Жгута** перекрестить **вправо**, петли **Косы №4**, **2** лиц.п. полого шнура.

**13-й ряд:** = 5-му ряду схемы Воротника:

Вяжем по схеме Воротника **16** рядов (см. схему стр. 2).

**!!! На данном этапе вязания, по Вашему желанию, Вы можете увеличить высоту Воротника, провязав ещё один или несколько перехлестов Жгутов !!!**

**Видео:** ([Воротник. Укороченные ряды. Закрытие воротника](#))

В последнем **17** ряду (для лучшего прилегания Воротника) будем частично закрывать петли.

При перекрешивании Узоров **Коса №3** и **Коса №4** уменьшим количество петель. Для этого узор **Коса №3** вяжем следующим образом: **6** лиц.п. на вспом. спице перед работой, далее **2** п. вместе лиц.п., **2** петли вместе лиц.п., **2** петли вместе лиц.п. (тем самым убирая **3** петли из узора), затем **6** п. со вспомогательной спицы провяжем: **2** п. вместе лиц.п., **2** петли вместе лиц.п., **2** п. вместе лиц. (тем самым убирая ещё **3** петли из узора), далее **1** лиц.п., **2** п. вместе лиц.п., **2** петли вместе лиц.п., **2** петли вместе лиц.п.. Так же убираем петли из узора **Коса №4**.

Чтобы Воротник хорошо закрывал затылочную часть, сделаем его более высоким с плавным закрытием. Выполним это 3-мя укороченными рядами.

**!!! При желании этого можно не делать и просто закрыть все петли Воротника полым шнуром !!!**

**19-й ряд:** Закрываем полым шнуром петли Узора Коса №3. Провязываем ряд до конца по рисунку и разворачиваем вязание. В изнаночном ряду выполним аналогичное закрытие петель Узора Коса №4.

**21-й ряд:** Закрываем полым шнуром петли 1-го Жгута, уменьшая при этом его в объеме и провязываем ряд до конца по рисунку. В изнаночном ряду выполним аналогичное закрытие петель 1-го Жгута.

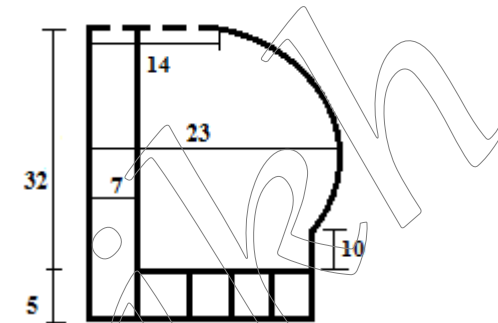
**23-й ряд:** Закрываем полым шнуром все оставшиеся петли Воротника. Обрезаем нить. Красиво прячем край ниточки в Воротник. [Видео: \(Воротник. Закрытие полого шнура\).](#)

Пришиваем крючки с внутренней стороны изделия.

[Видео: \(Пришивание Крючков\)](#)



## КАПЮШОН:



**Расход пряжи:  
130-150 грамм**

*Посадка данного капюшона немного отличается от описанного в МК пальто Крылья. Он более плотно облегает по шее за счет Жгутов !!! НО из-за этого чуть уменьшится длина рукава, а он и так 7/8 !!! – это нужно учитывать в расчетах, желательно добавить к Рукавам ещё один Жгут.*

**1 - 14-й ряд:** вяжем аналогично описанию Воротника.

**Видео:** ([Капюшон. Начало вязания от Жгутов](#))

**15-й ряд:** Добираем снова убавленные нами ранее петли в 1-м, 3-м, 4-м и 6-м Жгутах.

**17-й ряд:** Добираем снова убавленные нами ранее петли в 2-м и 5-м Жгутах.

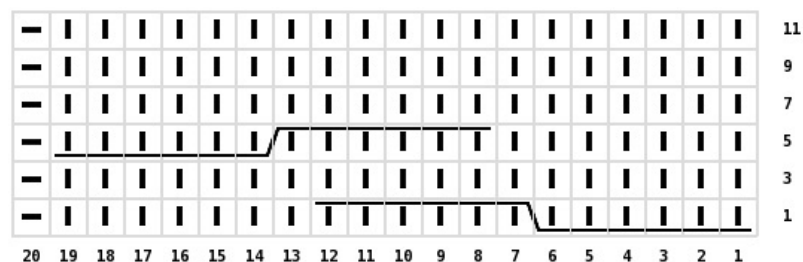
Далее будем вывязывать сам Капюшон.



Теперь это будет узор **Коса №1** и **Коса №2**.

***Если вы вяжете по МК пальто Крылья, то Коса №1 и Коса №2 состоит из 20 петель:***

## Узор Коча №1



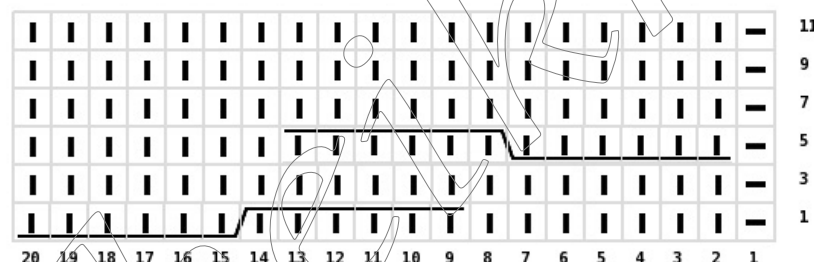
 - Изнаночная петля

**I** - Лицевая петля

 - Оставить 6 п. на вспом. спице за работой, 6 лиц. и провязать петли со вспом. спицы лиц.

 - Оставить 6 п. на вспом. спице перед работой, 6 лиц. и провязать петли со вспом. спицы лиц.

## Узор Коса №2

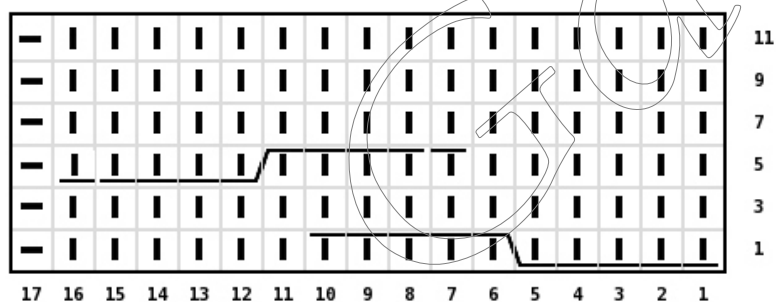


*Вязать по схеме, на которой приведены только лицевые ряды, в изнаночных рядах все петли вяжем по рисунку.*

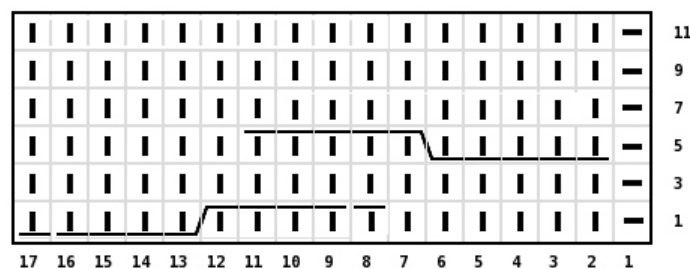
*Повторять с 1-го по 12-й ряд.*

*Если вы вяжете по МК кардиган Крылья, то Коса №1 и Коса №2 состоит из 17 петель:*

## Узор Коса №1



## Узор Коса №2





**!!! При вязании Капюшона петли Косы №1 и Косы №2 всегда вяжем по схеме без изменений. В расчет взяты только центральные лицевые петли!!!**

**1- 4 й ряд:** Вяжем лицевой гладью.

**5-й ряд:** Провязываем лицевым петлям все петли Жгутов, равномерно добавляя перекрещенными накидами до 72 петель.

**Видео:** (Капюшон. Прибавки петель)

**7-16-й ряд:** вяжем лицевой гладью.

**!!! Если Вы желаете увеличить высоту Капюшона (т.к. он рассчитан на среднюю посадку), то именно на данном этапе вы можете добавить ещё несколько лицевых рядов. Если Вы желаете увеличить глубину Капюшона, то можете добавить 2-4 укороченных ряда !!!**

**Видео:** (Капюшон. Укороченные ряды для глубины посадки)

**17-й ряд** (укороченный): Провязываем 2 лиц.п. полого шнура, петли узора **Коса №1**, и все лицевые петли до узора **Коса №2**, обвиваем изнаночную петлю и разворачиваем вязание.

**18-й ряд** (изнаночный): так же вяжем укороченным. Провязываем все петли до узора **Коса №1** и разворачиваем вязание.

**19-22 ряд:** Провязываем полностью все петли по рисунку, включая узоры **Коса №1** и **Коса №2**, поднимая при этом петли укороченного ряда.

**23-24 ряды** (укороченные): так же вяжем укороченными, как и 17-18-ый ряд.

**25-26 ряд:** Провязываем полностью все петли по рисунку, включая узоры **Коса №1** и **Коса №2**, поднимая при этом петли укороченного ряда. Так же, как 19-22-й ряд.

Далее разделим Капюшон на 2 части, поставим Маркер.

**Видео:** (Капюшон. Начало убавок)

**27-й ряд:** Провязываем 2 лиц.п. полого шнура, петли узора **Коса №1**, 34 лиц. п., 35-ю и 36-ю лиц.п. провязываем вместе лицевой с наклоном **влево**, Маркер, 37-ю и 38-ю лиц.п. провязываем вместе лицевой с наклоном **вправо**, 34 лиц.п., петли узора **Коса №2**, 2 лиц.п. полого шнура.

**28-й ряд (изнаночный):** Провязываем все петли по рисунку.

**29- 30-й ряд(укороченные):** Вяжем так же, как и 17-18-й ряд.

**31-й ряд:** Провязываем 2 лиц.п. полого шнура, петли узора **Коса №1**, 33 лиц. п., 34-ю и 35-ю лиц.п. провязываем вместе лицевой с наклоном **влево**, Маркер, 36-ю и 37-ю лиц.п. провязываем вместе лицевой с наклоном **вправо**, 33 лиц.п., петли узора **Коса №2**, 2 лиц.п. полого шнура.

И так выполним ещё 15 раз убавления в каждом 2-м ряду *(не доходя до Маркера провязываем 2 петли вместе лицевой с наклоном **влево**, Маркер, 2 петли вместе лицевой с наклоном **вправо**)*.

**62-69-й ряд:** Выполним ещё 7 раз таких же убавлений, но теперь в каждом ряду и в изнаночном и в лицевом. **Видео:** (Капюшон. Верхние убавки в каждом ряду)

Оставшиеся петли сшиваем петля в петлю трикотажным швом.

**Видео:** (Капюшон. Завершение. Соединение петля в петлю)

