

Косынка "Листик"

дизайнер Анна Данилова

Материалы:

Пряжа: 100% лён или 100% хлопок, от 600 м до 900 м/100 гр
(~15 гр 600 м/100 гр для детской косынки)

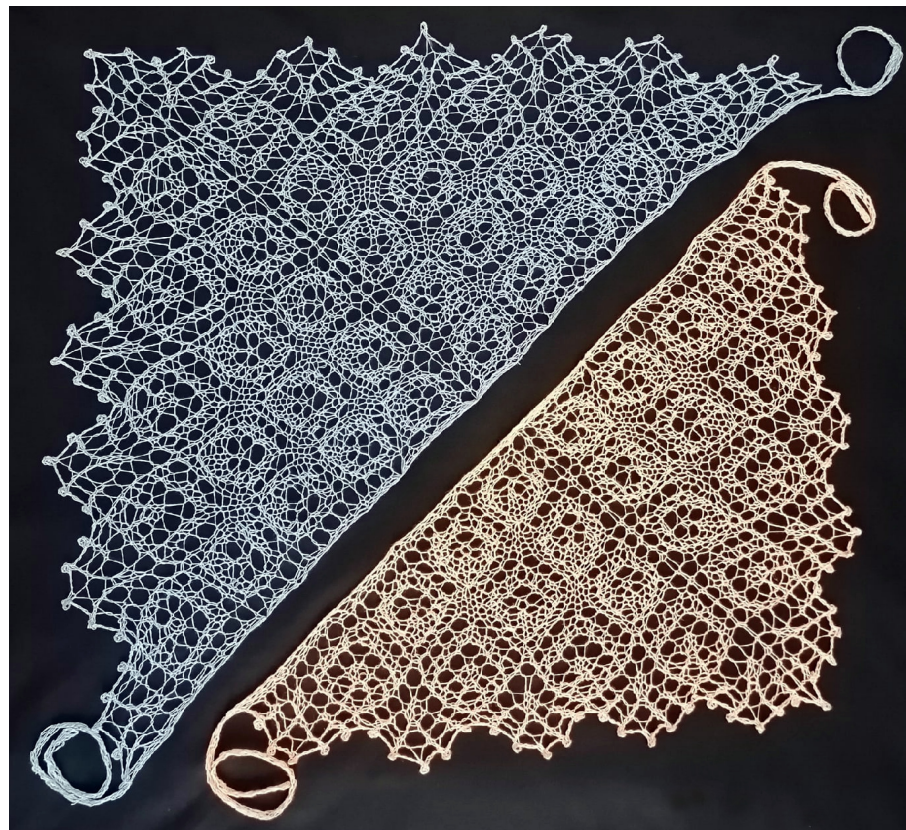
Размер косынки зависит от выбранной пряжи, спиц и манеры вязания.

Косынки на фото связаны: голубая взрослая из льна 900 м/100 гр.,
персиковая детская из льна 600 м/100 гр.

Размер взрослой - 66*38 см, детской — 50*30 см.

Спицы: № 2,5-3-3,5 (в зависимости от выбранной пряжи)

Крючок: № 1,5-2 для закрытия последнего ряда.



Треугольная косыночка вяжется от середины основания к кайме. Первые и последние три петли в лицевых и изнаночных рядах вяжутся лицевыми (в схемах не указаны).

Все изнаночные ряды вяжутся изнаночными, кроме трёх первых и трёх последних петель. На схемах показана правая половина косынки и центральная петля, левую половину вязать идентично правой.

Начало работы: набрать три петли, вязать 7 рядов лицевыми, повернуть работу на 90 градусов, набрать вдоль длинной стороны 3 петли, повернуть на 90 градусов, набрать три петли = 9 петель на спице.

0 ряд: 3 лиц, 3 изн, 3 лиц.= 9 петель.

1 ряд: 3 лиц, по схеме: накид, лицевая, накид, центральная петля, накид, лицевая, накид; 3 лиц = 13 петель.

2 ряд и все изнаночные: 3 лиц, изнаночные до последних трёх, 3 лиц.

Таким образом провязать по схеме №1 16 рядов.

Далее вязать по схеме №2, для детской косынки схему № 2 повторить 2 раза, для взрослой косынки повторить 3 раза.

(Повторив схему №2 7, 8 или 9 раз можно связать шаль)

Дальше вязать по схеме №3. Схема №3 вяжется один раз.

Провязав 12 ряд схемы №3 три кромочные петли снять на дополнительную спицу и связать завязку нужной длины платочной вязкой или методом ай-корд (полый шнур), закрыть 3 петли, присоединить нить в конец 12 ряда и закрыть косынку крючком по схеме последнего ряда схемы №3 до последних 3 петель, связать вторую завязку аналогично первой.

Постирать косынку в прохладной воде и заблокировать.

Условные обозначения для схем №1-№3:

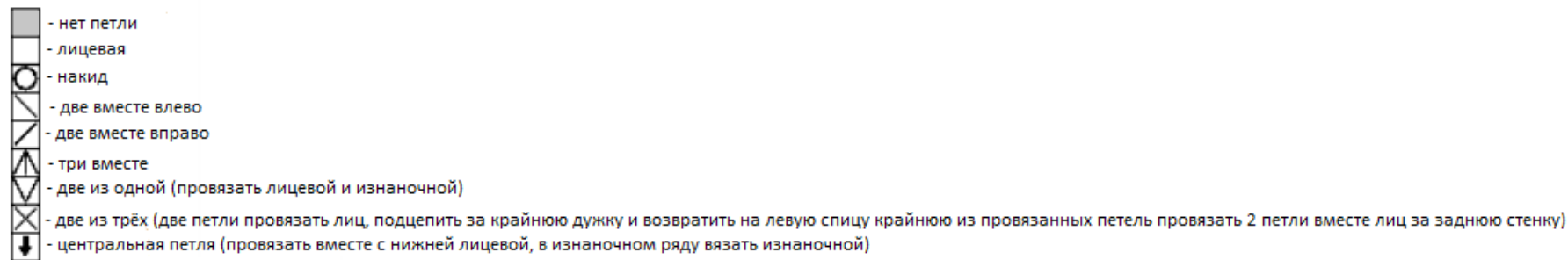


Схема №1

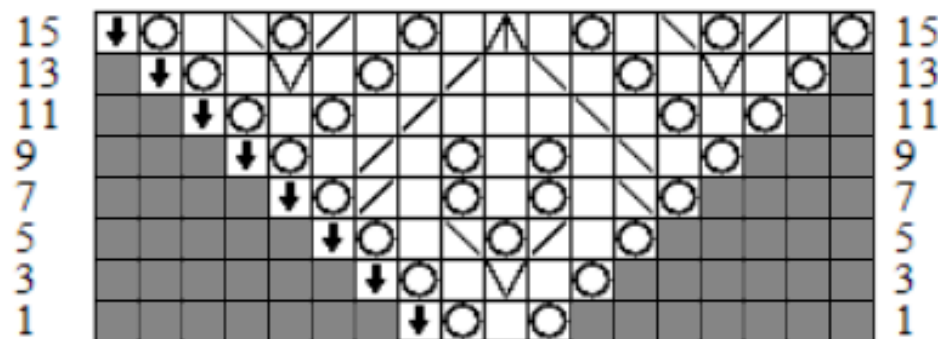


Схема №2

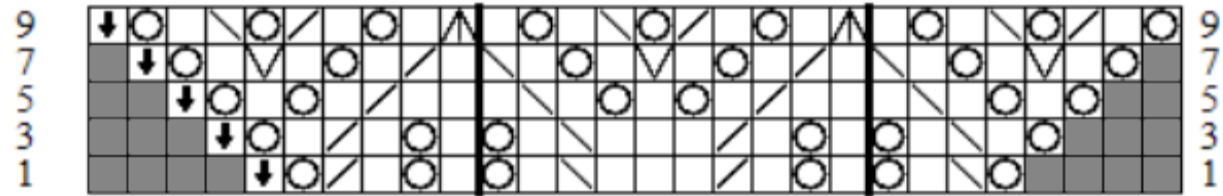
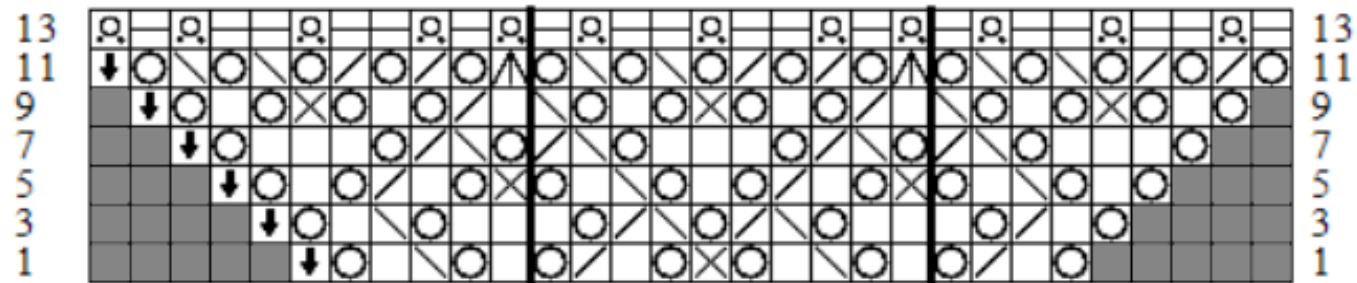


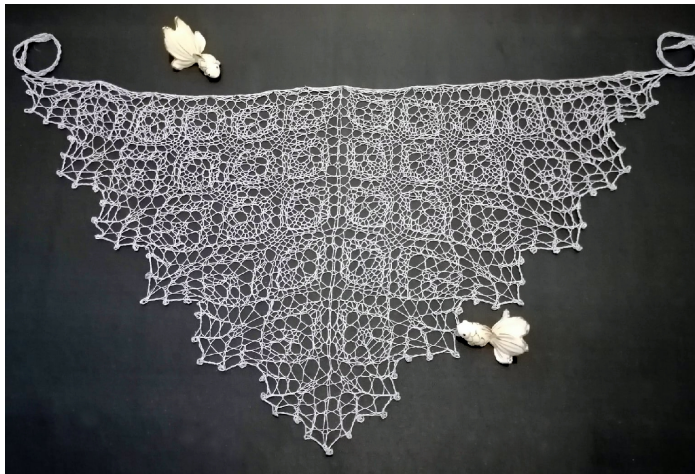


Схема №3



Условные обозначения к последнему ряду схемы №3:

	- ст. без накида в петлю на спице, пико из 5 петель, ст. без накида в ту же петлю на спице, возд. петля
	- ст. без накида в петлю на спице, возд. петля



Дарите
близким
тепло!

